



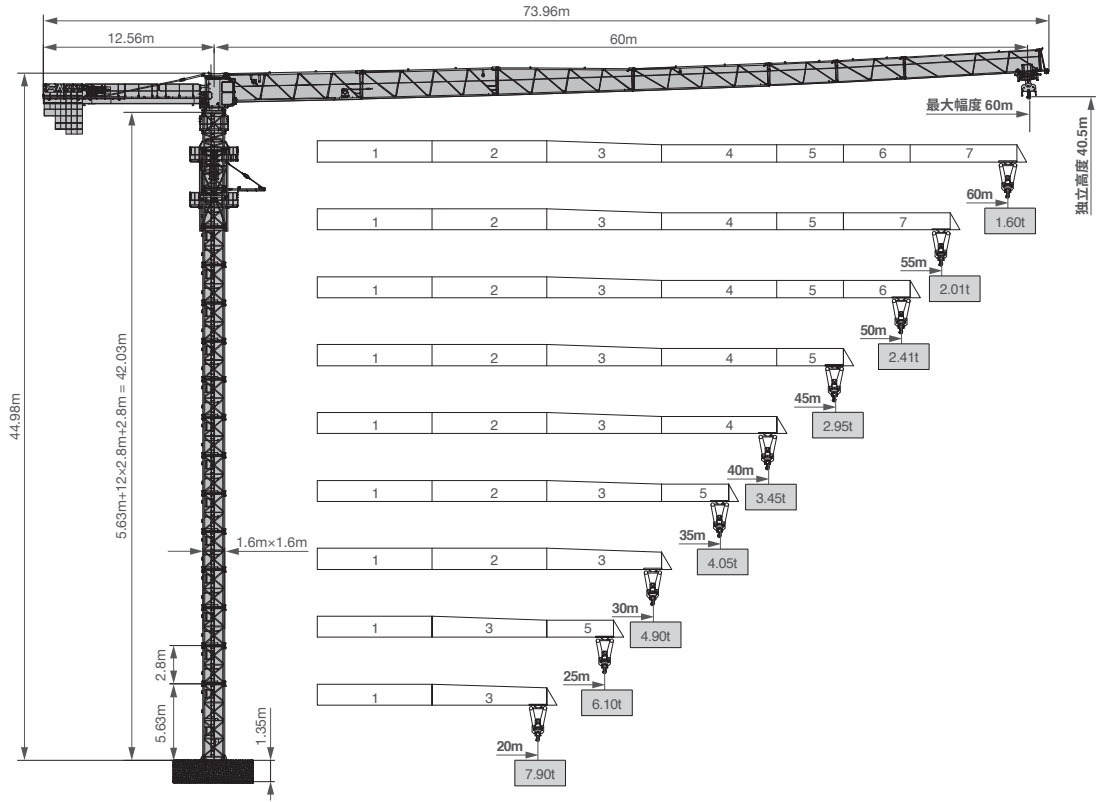
SFT125(T6016-8C5)

SANY TOWER CRANE
QUALITY CHANGES THE WORLD

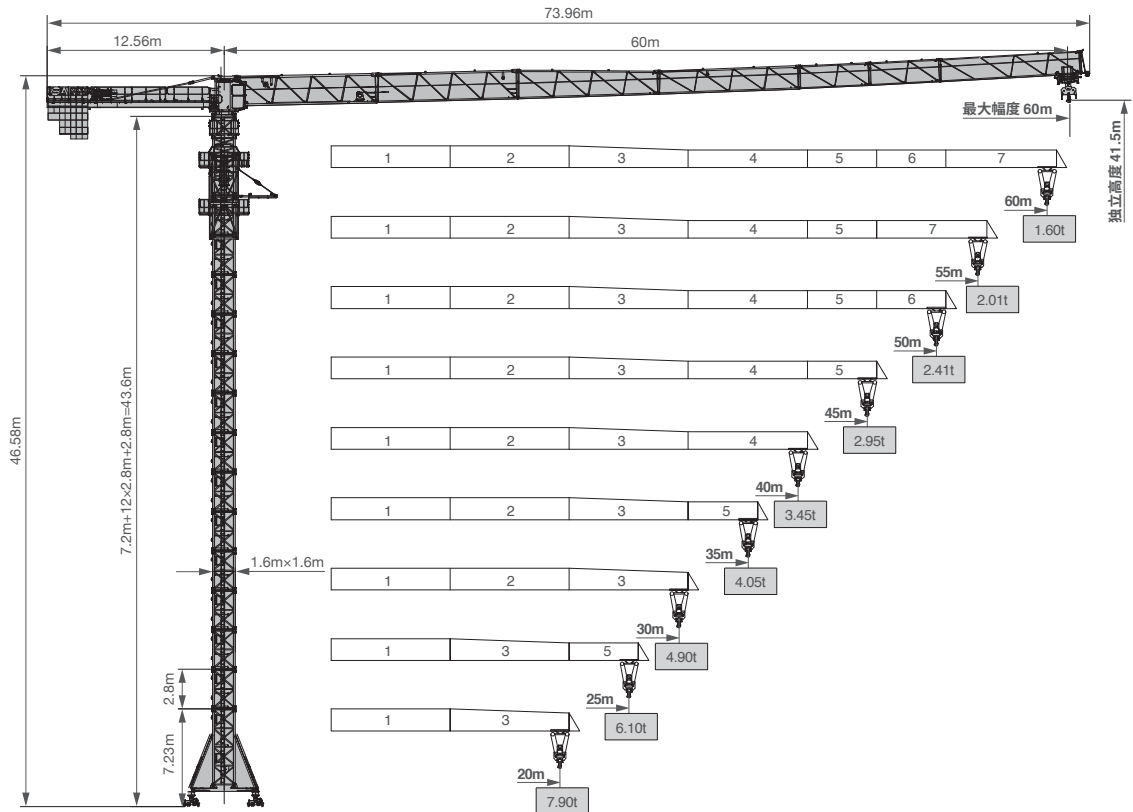
三一重工塔式起重机



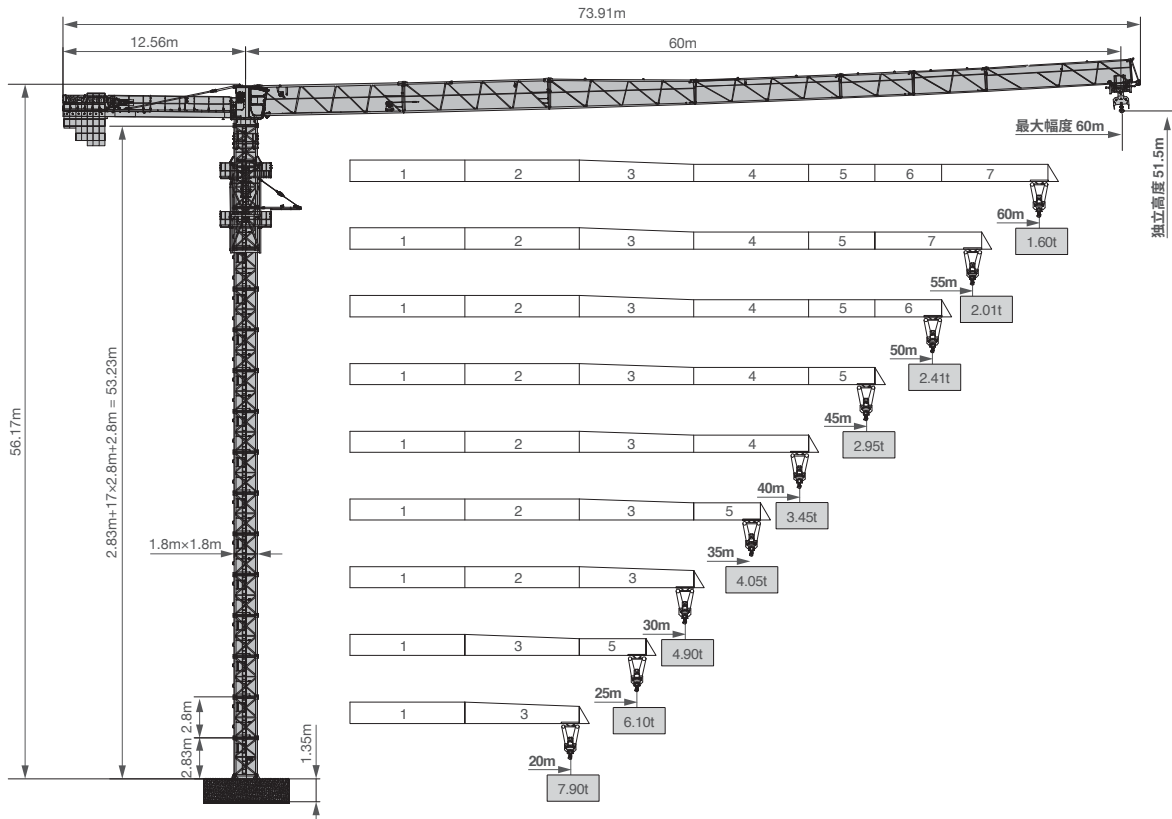
■ 1.6m 整标一臂长组合及吊重（螺栓固定式）



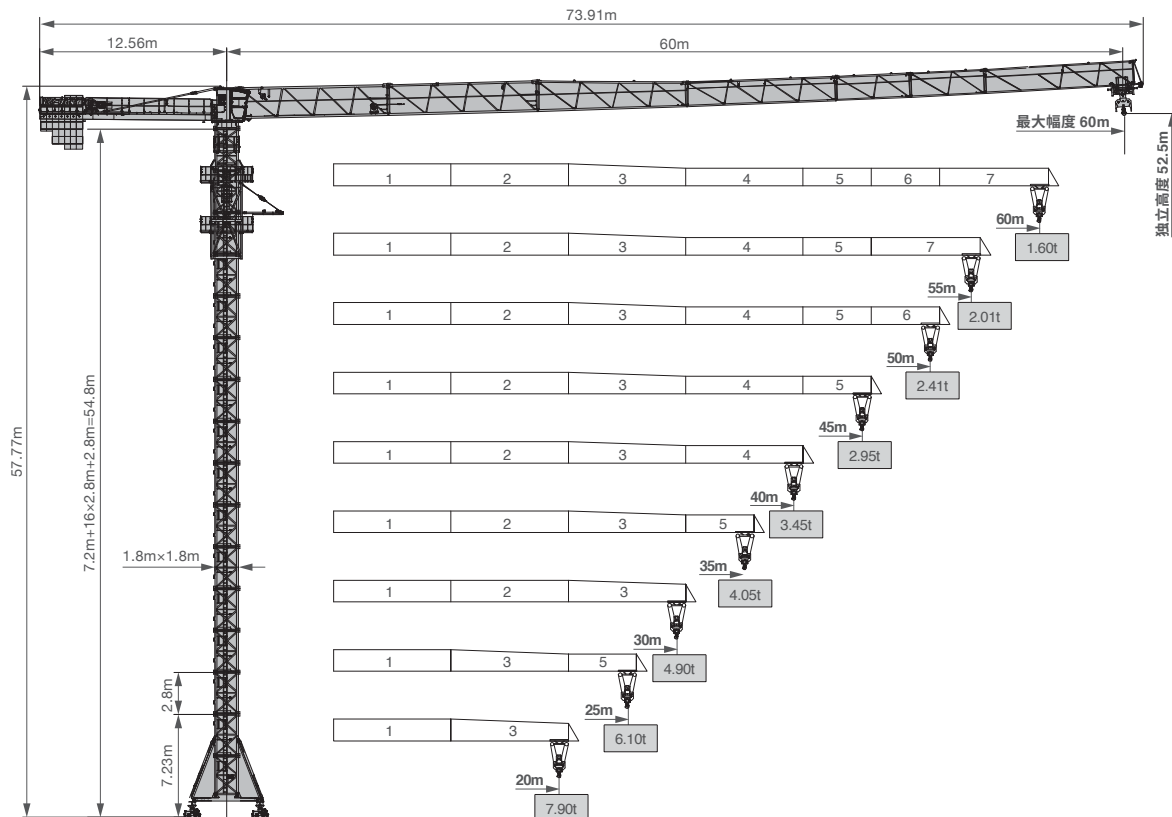
■ 1.6m 整标一臂长组合及吊重（行走式）



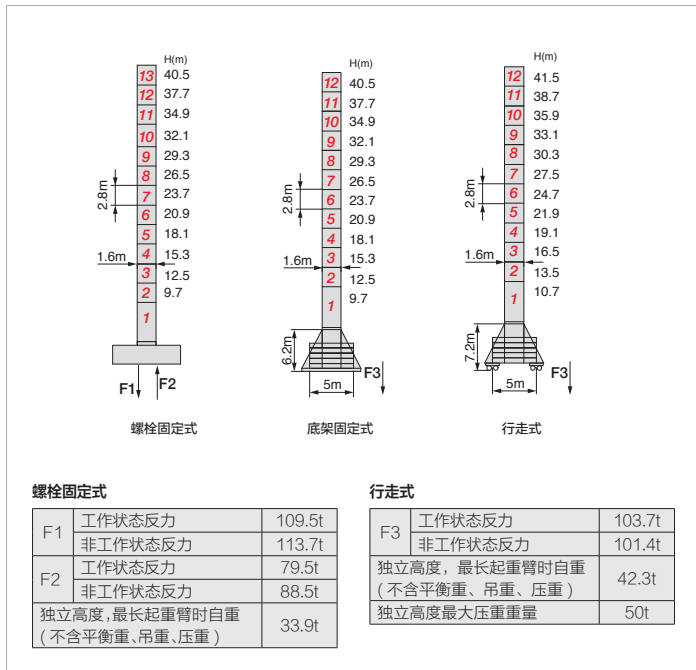
■ 1.8m 整标一臂长组合及吊重（螺栓固定式）



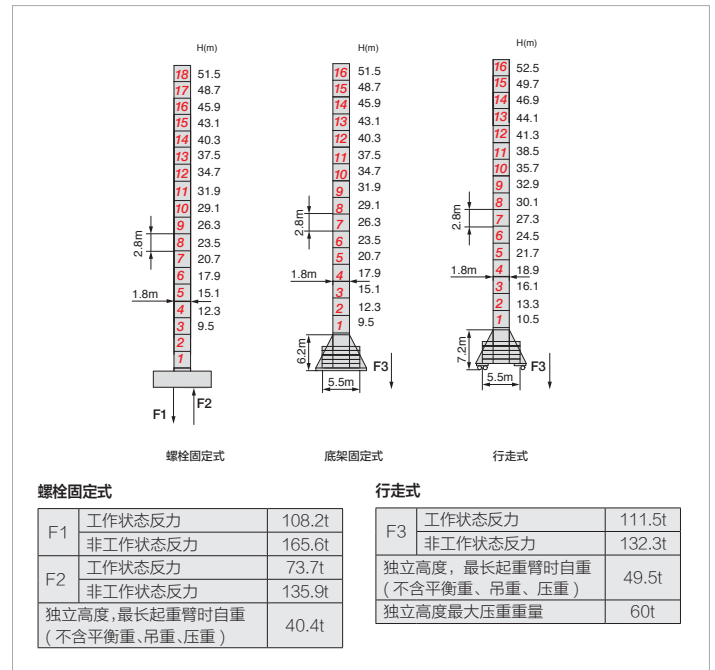
■ 1.8m 整标一臂长组合及吊重（行走式）



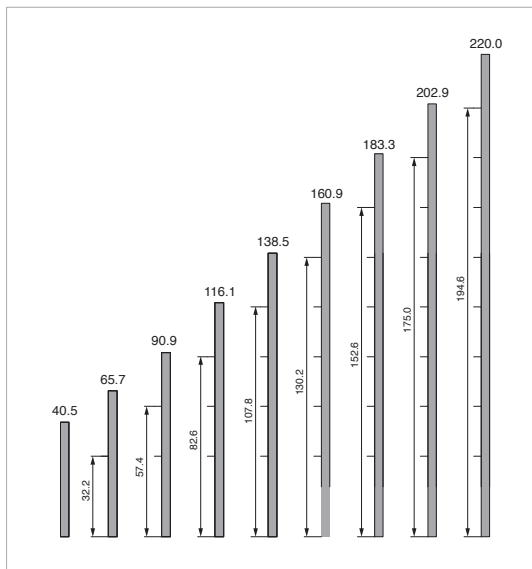
■ 1.6m 塔身



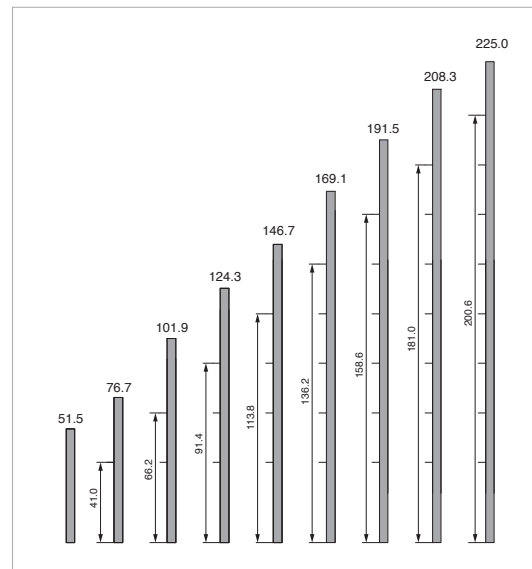
■ 1.8m 塔身



■ 1.6m 附着



■ 1.8m 附着



■ 不同臂长组合的平衡重配置表

起重臂臂长 (m)	PHZ(1.40t)	PHZ(2.50t)	PHZ(3.0t)	平衡重总重 /t
60	2	2	3	16.80
55	1	2	3	15.40
50	1	2	3	15.40
45	2	1	3	14.30
40	1	1	3	12.90
35	2	0	3	11.80
30	2	2	1	10.80
25	1	0	2	7.40
20	0	0	2	6.00

■ 起重特性表

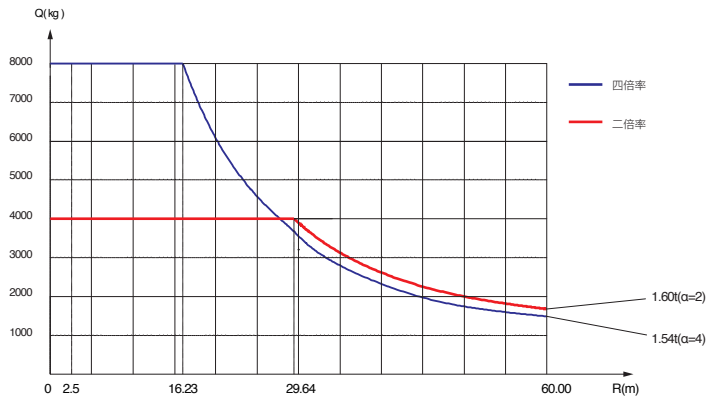
幅度 (m)	最大起重量	15	18	20	22	25	28	30	32	35	38	40	42	45	48	50	52	55	58	60
60	☺ 2.5-29.64/4t			4.00				3.94	3.65	3.27	2.95	2.77	2.60	2.38	2.18	2.07	1.96	1.82	1.69	1.60
	☺☺ 2.5-16.23/8t	8.00	7.10	6.28	5.62	4.83	4.22	3.88	3.58	3.21	2.89	2.70	2.54	2.32	2.12	2.01	1.90	1.75	1.62	1.54
55	☺ 2.5-31.89/4t			4.00				3.98	3.58	3.23	3.03	2.85	2.62	2.41	2.28	2.17	2.01			
	☺☺ 2.5-17.43/8t	8.00	7.71	6.83	6.12	5.27	4.60	4.24	3.92	3.51	3.17	2.97	2.79	2.55	2.34	2.22	2.10	1.95		
50	☺ 2.5-33.24/4t			4.00				3.76	3.40	3.19	3.01	2.76	2.54	2.41						
	☺☺ 2.5-18.15/8t	8.00	7.16	6.41	5.53	4.84	4.45	4.12	3.70	3.34	3.13	2.94	2.69	2.48	2.35					
45	☺ 2.5-35.06/4t			4.00				3.63	3.41	3.21	2.95									
	☺☺ 2.5-19.12/8t	8.00	7.60	6.81	5.88	5.15	4.75	4.39	3.94	3.57	3.35	3.15	2.89							
40	☺ 2.5-35.38/4t			4.00				3.67	3.45											
	☺☺ 2.5-19.30/8t	8.00	7.68	6.89	5.94	5.20	4.80	4.44	3.99	3.61	3.39									
35	☺ 2.5-35.00/4t			4.00																
	☺☺ 2.5-19.52/8t	8.00	7.78	6.98	6.02	5.28	4.87	4.51	4.05											
30	☺ 2.5-30.00/4t			4.00																
	☺☺ 2.5-19.63/8t	8.00	7.83	7.02	6.06	5.31	4.90													
25	☺ 2.5-25.00/4t			4.00																
	☺☺ 2.5-19.73 /8t	8.00	7.88	7.06	6.10															
20	☺ 2.5-20.00/4t			4.00																
	☺☺ 2.5-19.77 /8t	8.00	7.90																	

■ 传动机构

机构	型号	功率	速度
回转	☺ YPE132S2-6F1/ YPE132S2-6F2 (4kW)	2×4.0kW	0~0.6r/min
变幅	☺ SXJ33.62BP	4.0kW	0~80m/min
起升	☺ STQJ30P33K127	30kW	0~110m/min
行走	☺ RT443	5.2kW	0~25m/min
电源电压	380V(±10%)	电源频率	50HZ

注：工作容绳量大于 460m 时请与厂家联系

■ 起重性能曲线图



■ 1.6m 整标配置运输部件

序号	名称	形状	L(m)	B(m)	H(m)	单件重量 (t)	数量
1	臂架 I		10.210	1.135	2.320	2.080	1
2	臂架 II		10.205	1.135	2.127	1.332	1
3	臂架 III		10.185	1.135	2.102	1.006	1
4	臂架 IV		10.095	1.135	1.703	0.852	1
5	臂架 V		5.094	1.135	1.671	0.313	1
6	臂架 VI		5.094	1.135	1.651	0.281	1
7	臂架 VII		10.123	1.135	1.651	0.571	1
8	臂端节		1.189	1.135	1.889	0.093	1
9	爬升架		6.600	2.282	2.024	2.090	1
10	过渡节总成		2.948	2.154	2.800	1.201	1
11	平衡臂节		11.805	1.482	1.504	2.154	1
12	回转总成		4.803	2.661	2.860	4.230	1
13	标准节		2.800	1.763	1.763	0.860	12
14	基础节		5.630	1.700	1.700	1.893	1
15	小车		1.912	2.030	1.206	0.295	1
16	吊钩		1.055	0.254	1.538	0.296	1
17	司机室		2.280	1.410	2.180	0.358	1
18	起升机构		1.860	1.521	0.929	1.768	1
19	变幅机构		1.130	0.560	0.703	0.482	1
20	底架支撑节 (底架行走式用)		2.800	2.10	2.10	0.950	1
21	底架支座 (底架行走式用)		5.550	0.400	1.960	1.550	1
22	行走机构 (底架行走式用)		1.250	1.350	1.000	0.750	4

■ 1.8m 整标配置运输部件

序号	名称	形状	L(m)	B(m)	H(m)	单件重量 (t)	数量
1	臂架 I		10.210	1.135	2.320	2.080	1
2	臂架 II		10.205	1.135	2.127	1.332	1
3	臂架 III		10.185	1.135	2.102	1.006	1
4	臂架 IV		10.095	1.135	1.703	0.852	1
5	臂架 V		5.094	1.135	1.671	0.313	1
6	臂架 VI		5.094	1.135	1.651	0.281	1
7	臂架 VII		10.123	1.135	1.651	0.571	1
8	臂端节		1.189	1.135	1.889	0.093	1
9	过渡节总成		3.141	2.355	2.800	1.328	1
10	爬升架		6.600	2.282	2.024	2.304	1
11	平衡臂节		11.805	1.482	1.504	2.154	1
12	回转总成		4.938	2.661	2.940	4.528	1
13	标准节		2.800	1.958	1.994	0.930	14
14	加强节		2.800	1.958	1.994	1.049	3
15	基础节		2.830	2.125	2.125	1.204	1
16	小车		1.912	2.030	1.206	0.295	1
17	吊钩		1.055	0.254	1.538	0.296	1
18	司机室		2.280	1.410	2.180	0.358	1
19	起升机构		1.860	1.521	0.929	1.768	1
20	变幅机构		1.130	0.560	0.703	0.482	1
21	底架支撑节 (底架行走式用)		2.800	2.10	2.10	0.950	1
22	底架支座 (底架行走式用)		5.550	0.400	1.960	1.550	1
23	行走机构 (底架行走式用)		1.250	1.350	1.000	0.750	4



湖南三一塔式起重机械有限公司

中国湖南长沙金洲开发区金洲大道168号 邮编Zip: 410600

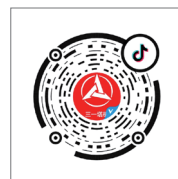
售后服务热线Service: 400 887 8318 咨询投诉电话Consulting: 139 7491 0127(高先生)

邮箱Email: gaopy@sany.com.cn

温馨提示：

由于技术不断更新,技术参数及配置如有更改,恕不另行通知。图片上的机器可能包括附加设备,本画册仅供参考,以实物为准。
版权为三一重工所有,未经三一重工书面许可,本目录任何部分的内容不得被复制或抄袭用于任何目的。

©中国印刷 2022年4月版



三一塔机 抖音号



三一塔机 工厂服务号