

SPK 61502  
折臂式随车起重机  
KNUCKLE BOOM  
CRANE



# 技术规格

## 产品描述

- 合理化的液压管路设计，所有伸缩油缸利用导轨限位，保证了伸缩系统高速高效的运作。
- 标准配置Paltronic50过载保护装置，显示额载实现比例及超载情形。
- 连杆机构的应用，工作的效率更高同时也提高了起升性能。

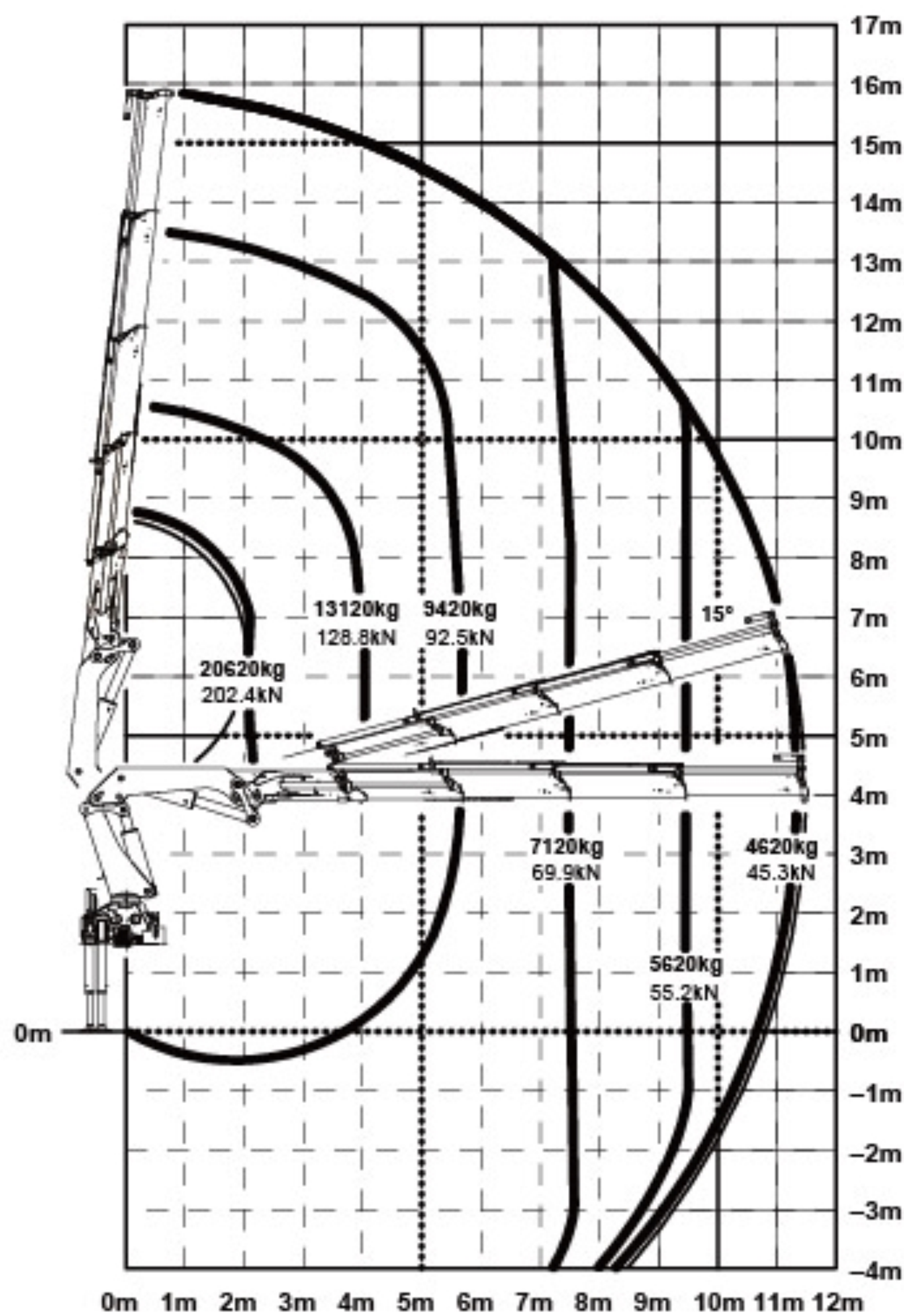
可选配：旋转支腿，卷扬，多种辅具，散热器。

## 技术参数

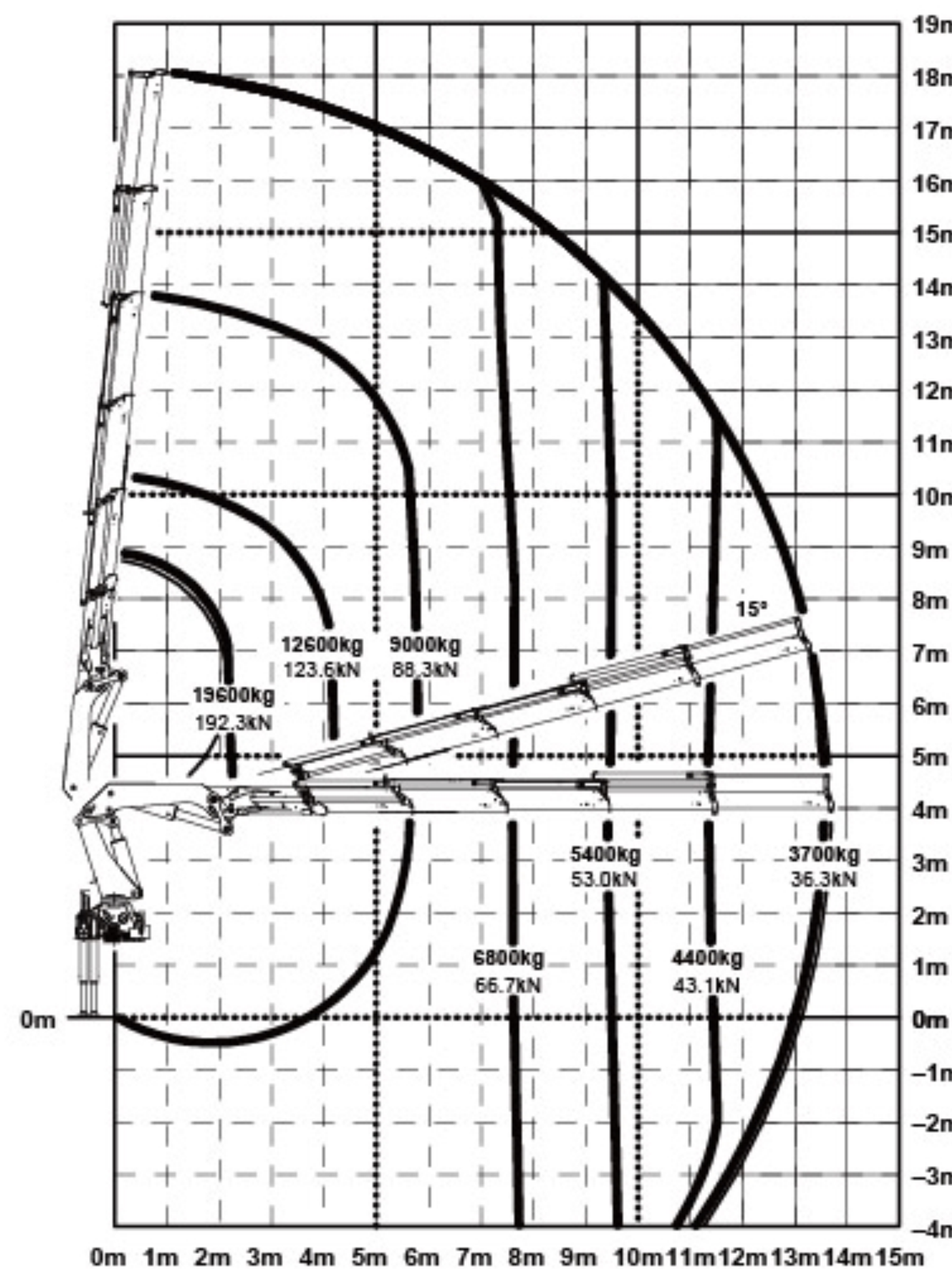
基本参数		SPK61502C	SPK61502D	SPK61502E
液压伸缩臂数量		4	5	6
最大起重量		20700kg	19700kg	19200kg
吊机自重		5641kg	5883kg	6020kg
起重力矩		57.3T.M	57.3T.M	57.3T.M
最大液压伸长		11.3m	13.5m	15.9m
回转角度		400°	400°	400°
泵排量		80-100L/min	80-100L/min	80-100L/min
支腿跨距	R3X-STZS3	7400mm	7400mm	7400mm
	R3X-STZY	7413mm	7413mm	7413mm

X: 液压支腿

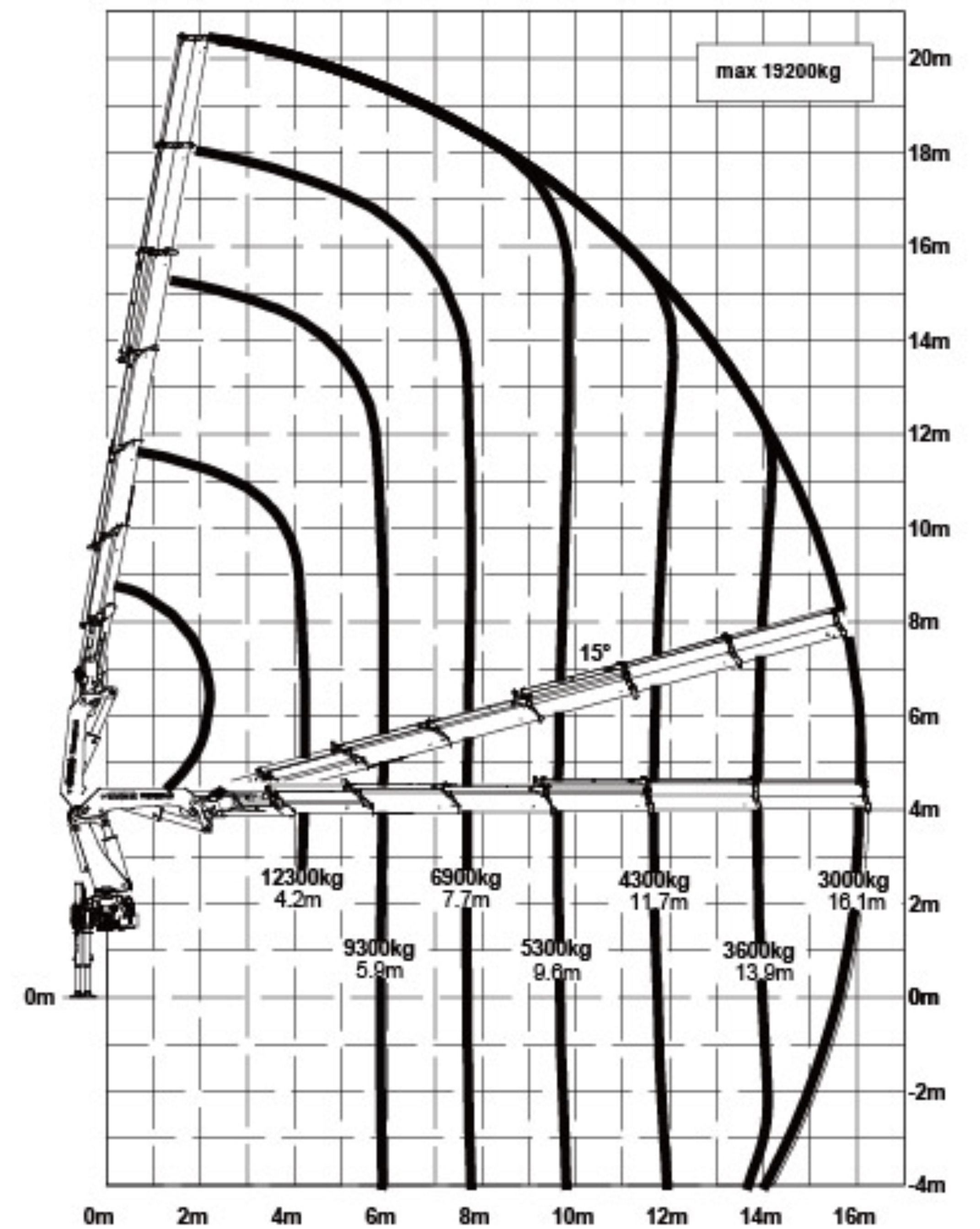
# 起重力矩图



SPK61502C



SPK61502D

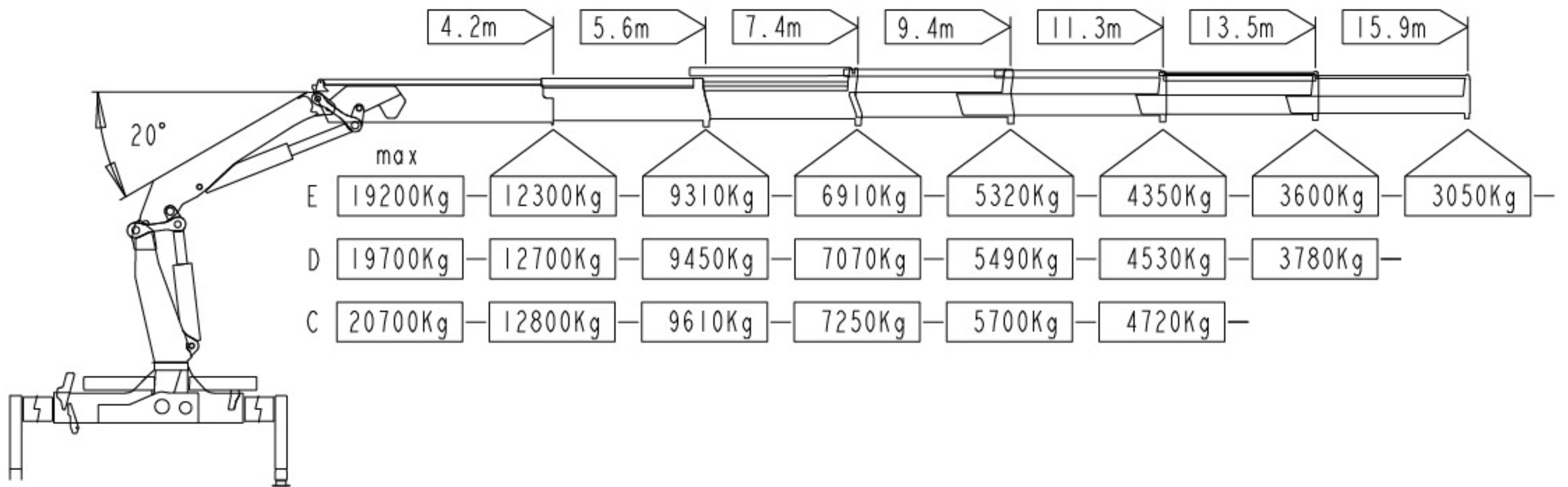


SPK61502E

### NOTE

The above lifting height and boom angles are based on a straight (unladen) boom.  
Allowance should be made for boom deflection under laden conditions  
Lifting capacities must not exceed 85% of tipping load.

# 起重性能参数表



## 产品特点



### 品牌优势

-三一帕尔菲格采用和母公司帕尔菲格一致的设计和质量管理标准。



### 标配高压油滤

-配备高压油滤，提高油品清洁度，减少吊机故障，提高使用寿命。



### 超低自重

-先进的加工工艺和设计理念，加上高强度钢板的使用，在保证吊机起重能力的同时使自重更轻，增加客户载货量提升燃油经济性。



### 联动系统（部分具备）

-主臂与外臂间、在主臂与立柱之间存在联动系统，通过保持举升油缸与铰点的距离，实现最优几何结构，在吊臂伸直时举升力仍能100%保存。



### PALTRONIC 50 电控系统(部分具备)

-采用固体线路的总线控制系统，用于从吊机传感器收集信息，用户友好界面的显示器，向操作手显示吊机状态，机载诊断系统，可向服务及维修人员显示吊机问题，时时提醒操作手吊机负载状态，超载时报警停机。



### 进口液压系统

-使用与帕尔菲格相同的进口主阀、油缸等液压系统，品质保证



### 伸缩臂高速运动系统

-回油重新进入压力回路而不是流回控制阀，增加的液压使油缸运动更快，吊臂伸缩的再生液压回路。其可使吊臂伸缩速度增加30%。吊机运行更快，同时降低装载时间，提升效率。

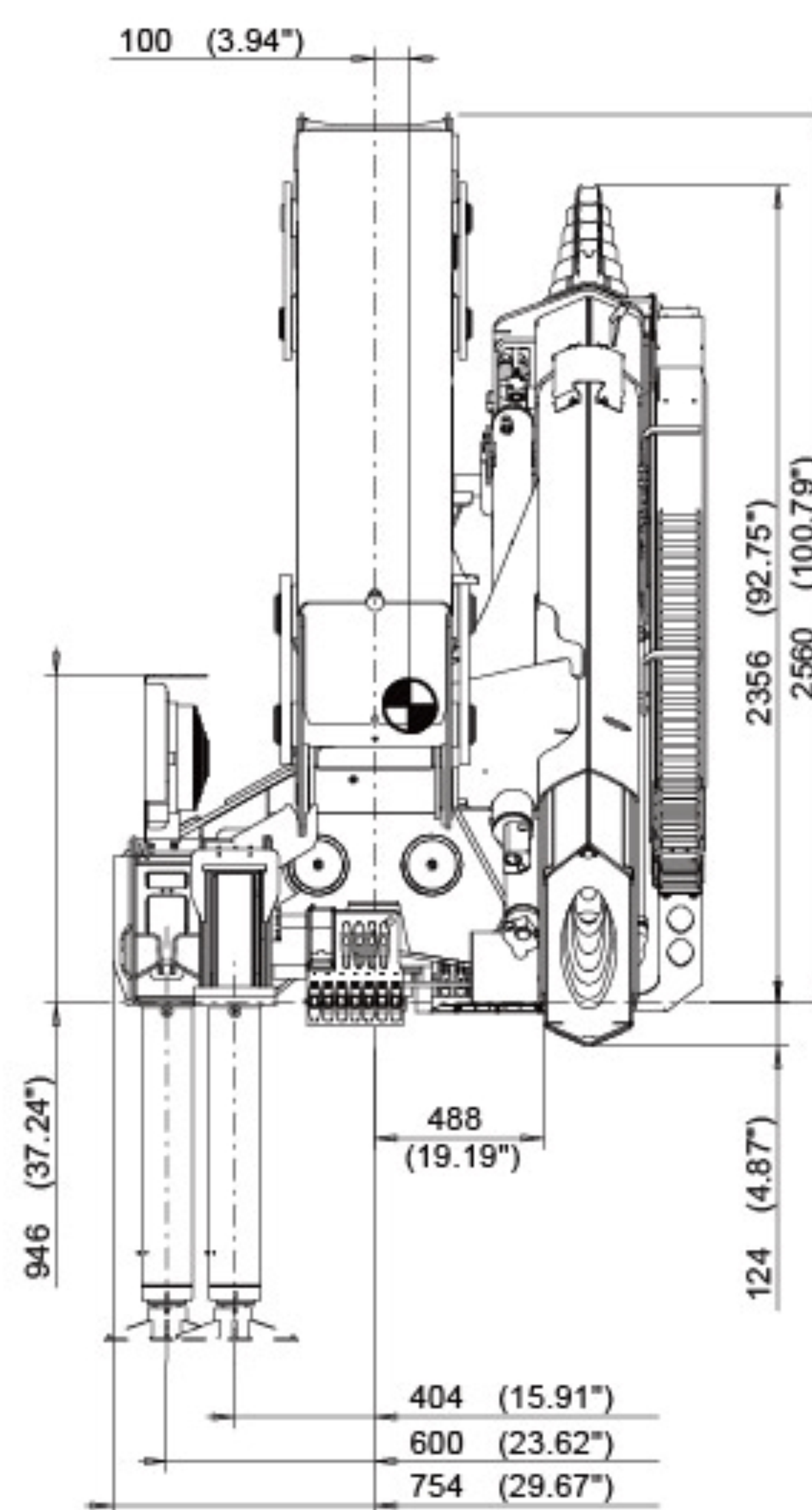
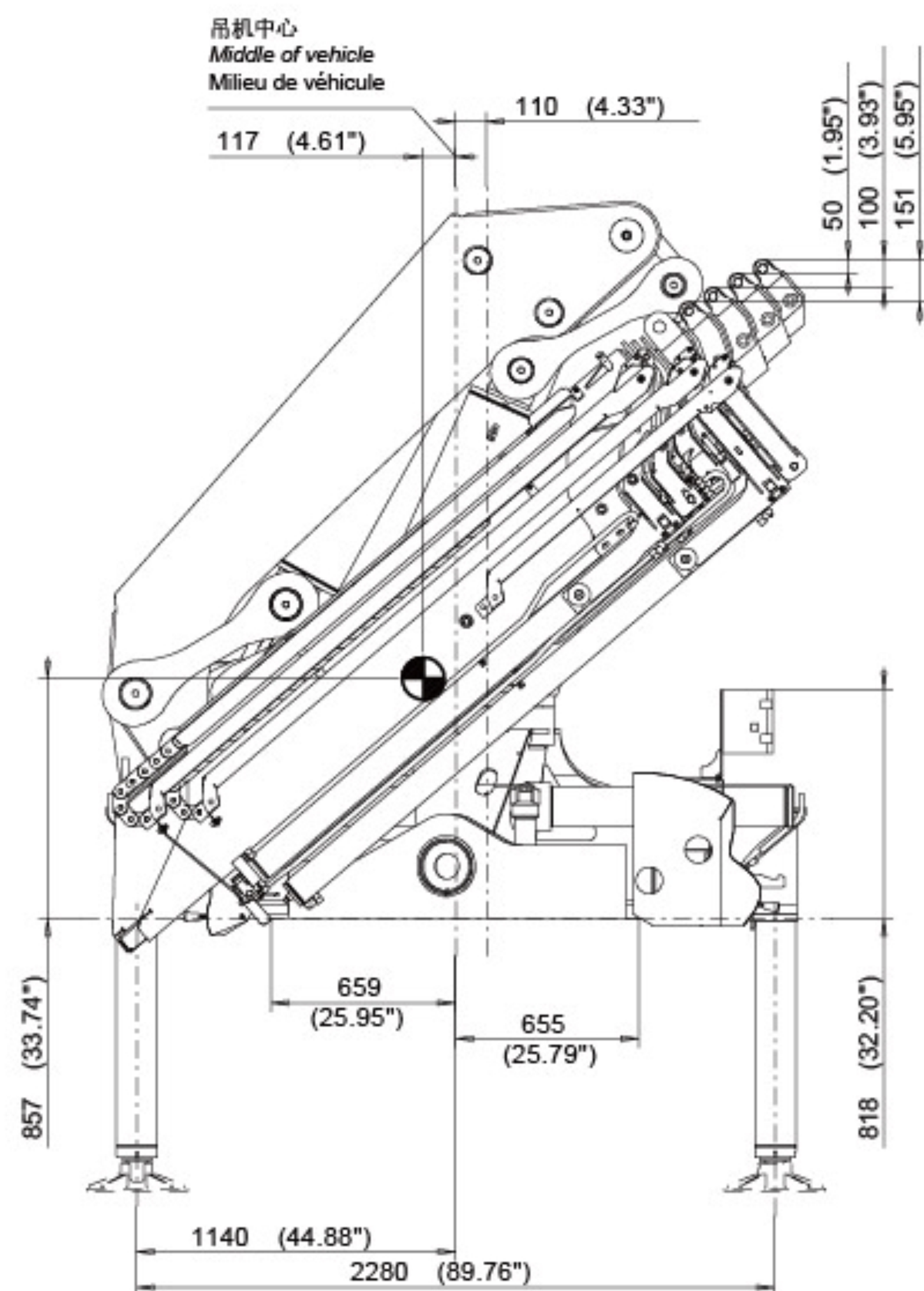


### 丰富选配装置

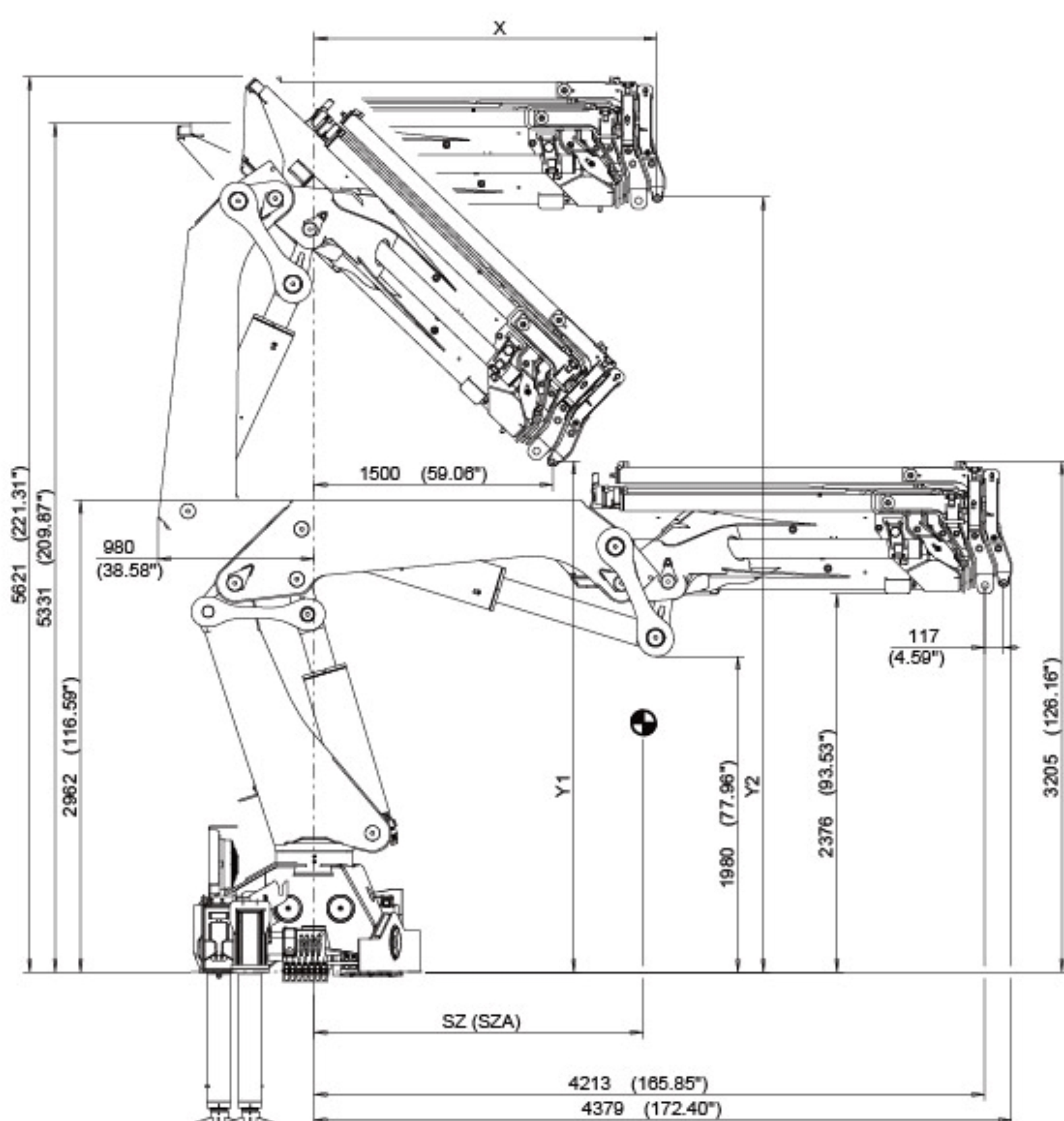
-可根据客户需求原厂选配伸缩臂、飞臂、遥控、卷扬、辅具等，具备成熟设计方案，一机多用。

# 吊机尺寸

## 运输位置-地面(DTC509SHA/03)

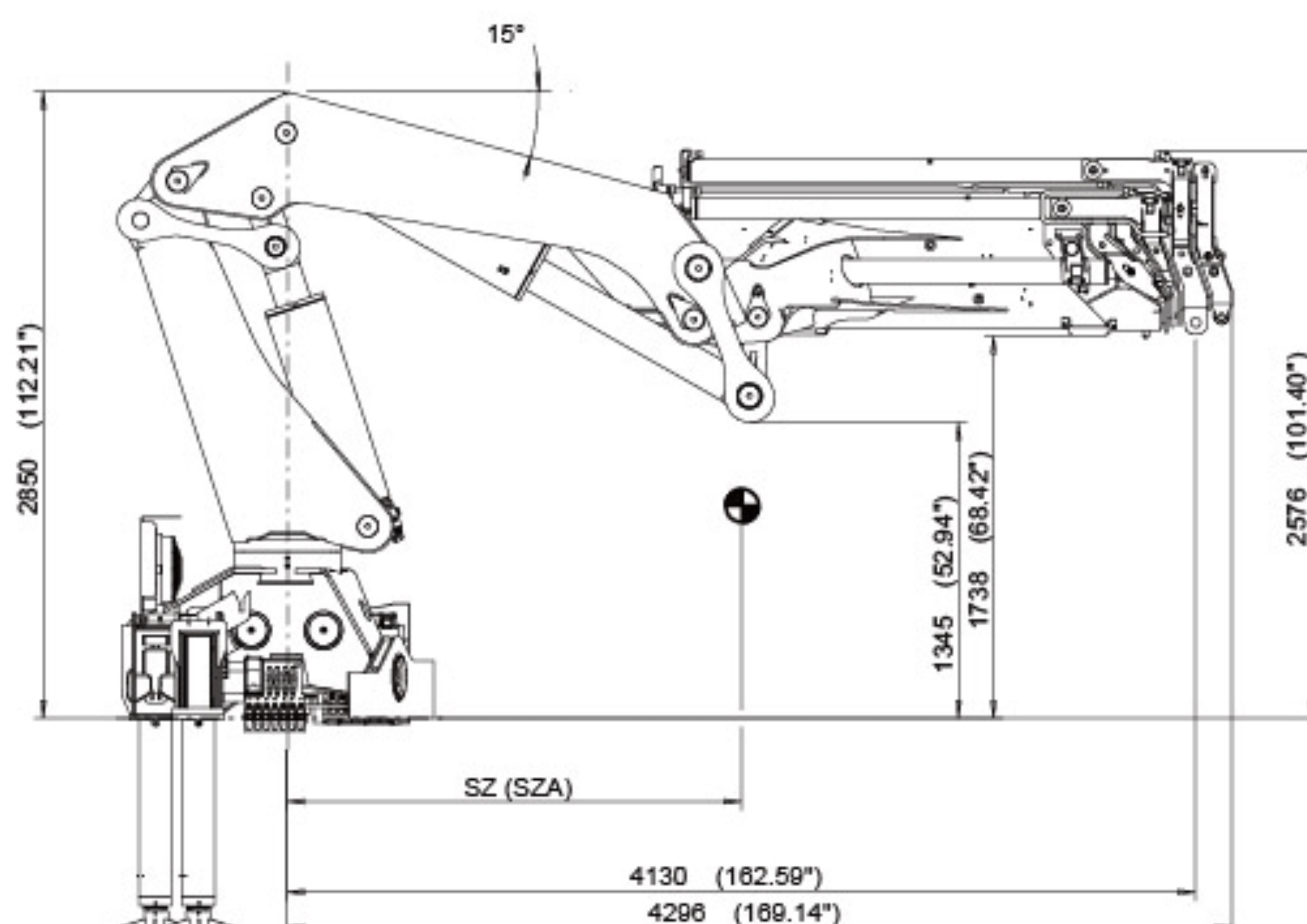


## 工作位置(DTC509SHA/03)



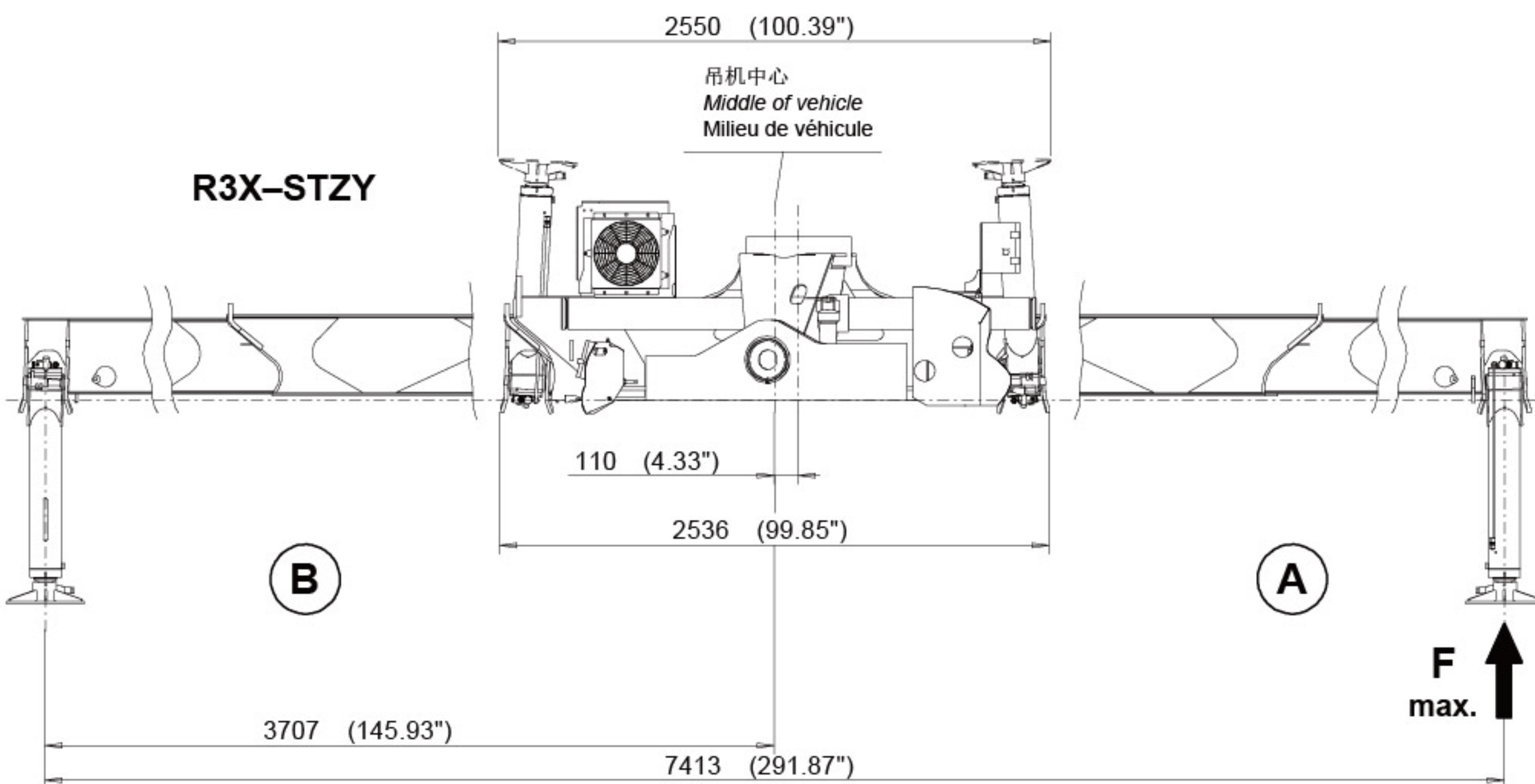
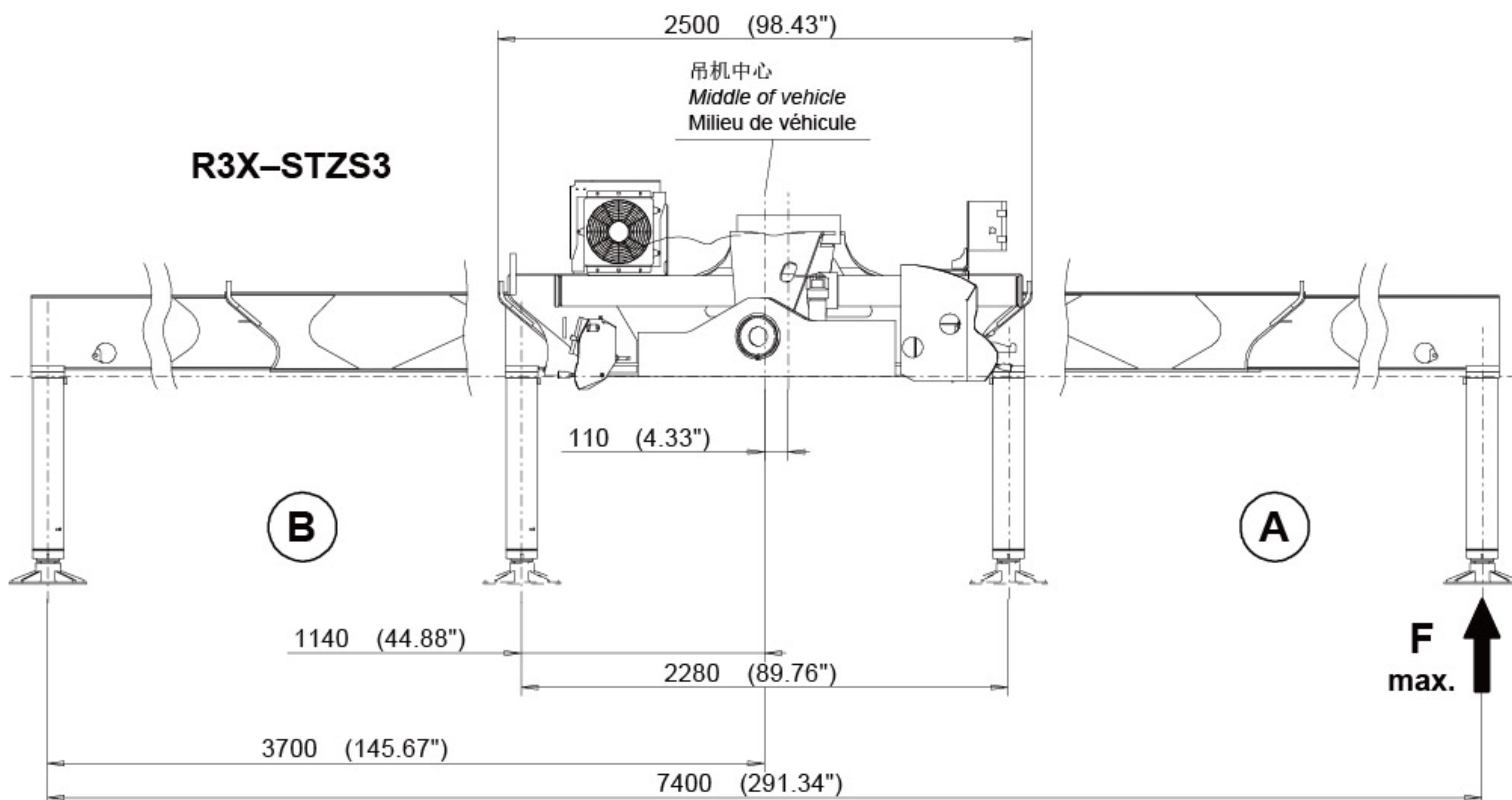
SZ = 全缩  
fully retracted  
complément rentrés

SZA = 全伸  
fully extended  
complément sorties



# 吊机尺寸

## 吊机支撑(DTS509SHA/03)



三一帕尔菲格折臂式随车起重机-SPK 61502

由于技术不断更新，材料配置和技术规范及产品配置如有更改，恕不另行通知。图片上的机器可能包括附加配置。  
未经三一帕尔菲格书面允许，不得擅自翻印、传播、使用手册中的图片及版式或修改本手册。

三一帕尔菲格特种车辆装备有限公司  
地址：江苏省如东县经济开发区黄河路189号  
邮编：226499  
售后服务热线：4008 835 318

<http://www.sanypalfinger.com/>