

SPS 30000
直臂式随车起重机
STIFF BOOM
CRANE



技术规格

产品描述

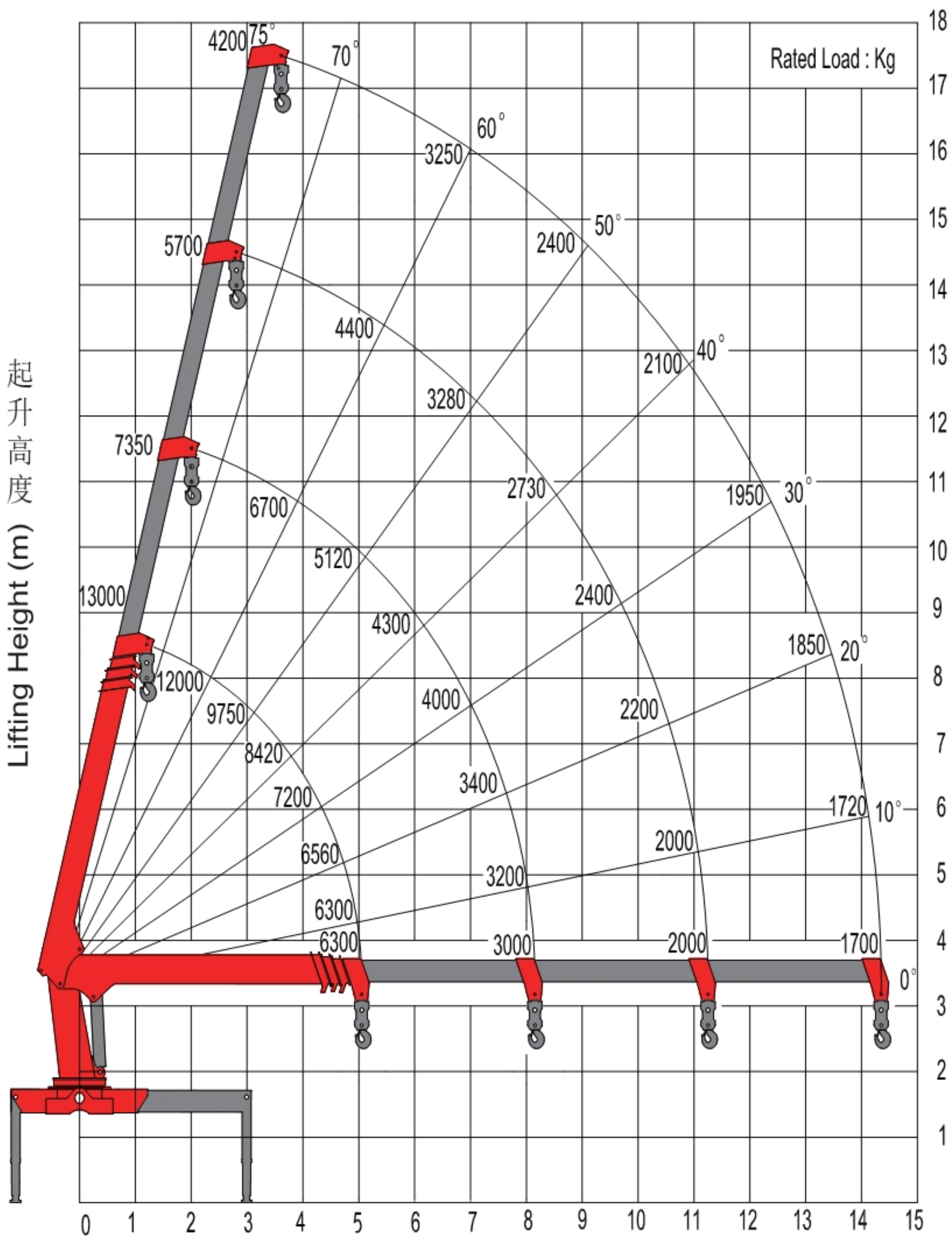
- 超长起重臂，作业范围更广。
- 优于行业的液压系统，性能优越，具有组合动作功能。
- 大跨距支腿，具有更强的整机稳定性。
- 高安全系数设计，可靠性更高，
- 标配警示喇叭。
- 标配工作灯。
- 标配高压过滤器。
- 标配绞车过卷报警及过卷保护。
- 标配柱塞泵，寿命更长，效率更高，可靠性更高。
- 选配双速绞车。

技术参数

基本参数	SPS 30000B-F	SPS 30000C-F
额定起重力矩	30 mt	30 mt
额定吊载质量	12000 kg(2.5m)	12000 kg(2.5m)
最大工作幅度	14.5m	18.1m
吊钩最大倍率	6	6
回转角度	全回转	全回转
变幅角度范围	0 ~ 75°	0 ~ 75 °
最大起升高度 (以支腿全伸地面为基准)	16.5m	20.5m
起重臂基本臂长	5.4 m	5.6m
起重臂全伸臂长	14.8m	18.5m
起重臂节数	4	5
支腿跨距(全伸)	6.0 (m)	6.0 (m)
推荐系统流量	60-90 L/min	60-90 L/min
系统额定压力	30 Mpa	30 Mpa
油箱容积	200 L	200 L
力矩（动态）	507.3 kNm 51.7mt	507.3 kNm 51.7 mt
扭矩（动态）	30.0kNm 3.1 mt	30.0kNm 3.1 mt
吊机重量	4200 kg	4650 kg

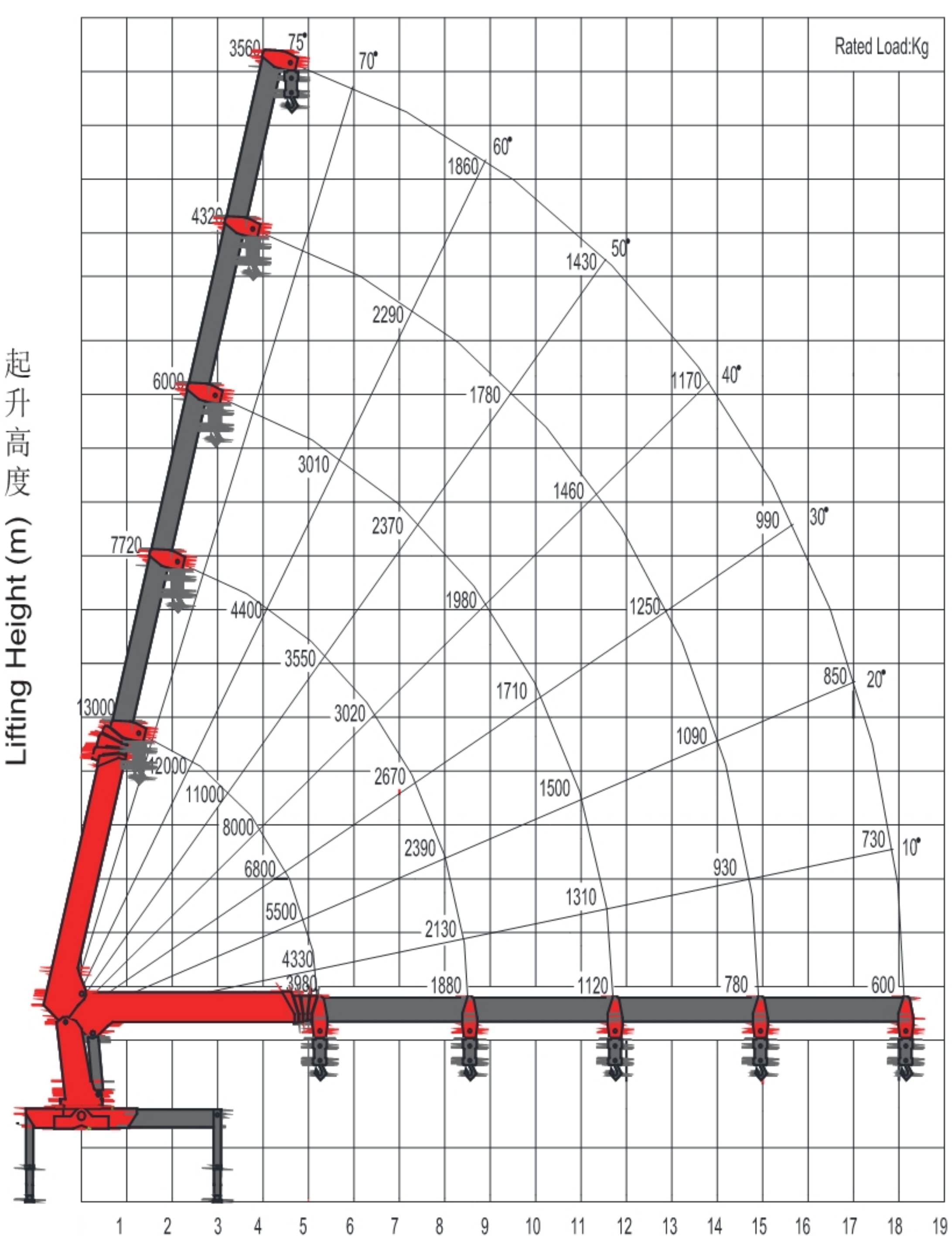
起重性能曲线图

SPS30000B-F



NOTE
The above lifting height and boom angles are based on a straight (unladen) boom.
Allowance should be made for boom deflection under laden conditions
Lifting capacities must not exceed 85% of tipping load.

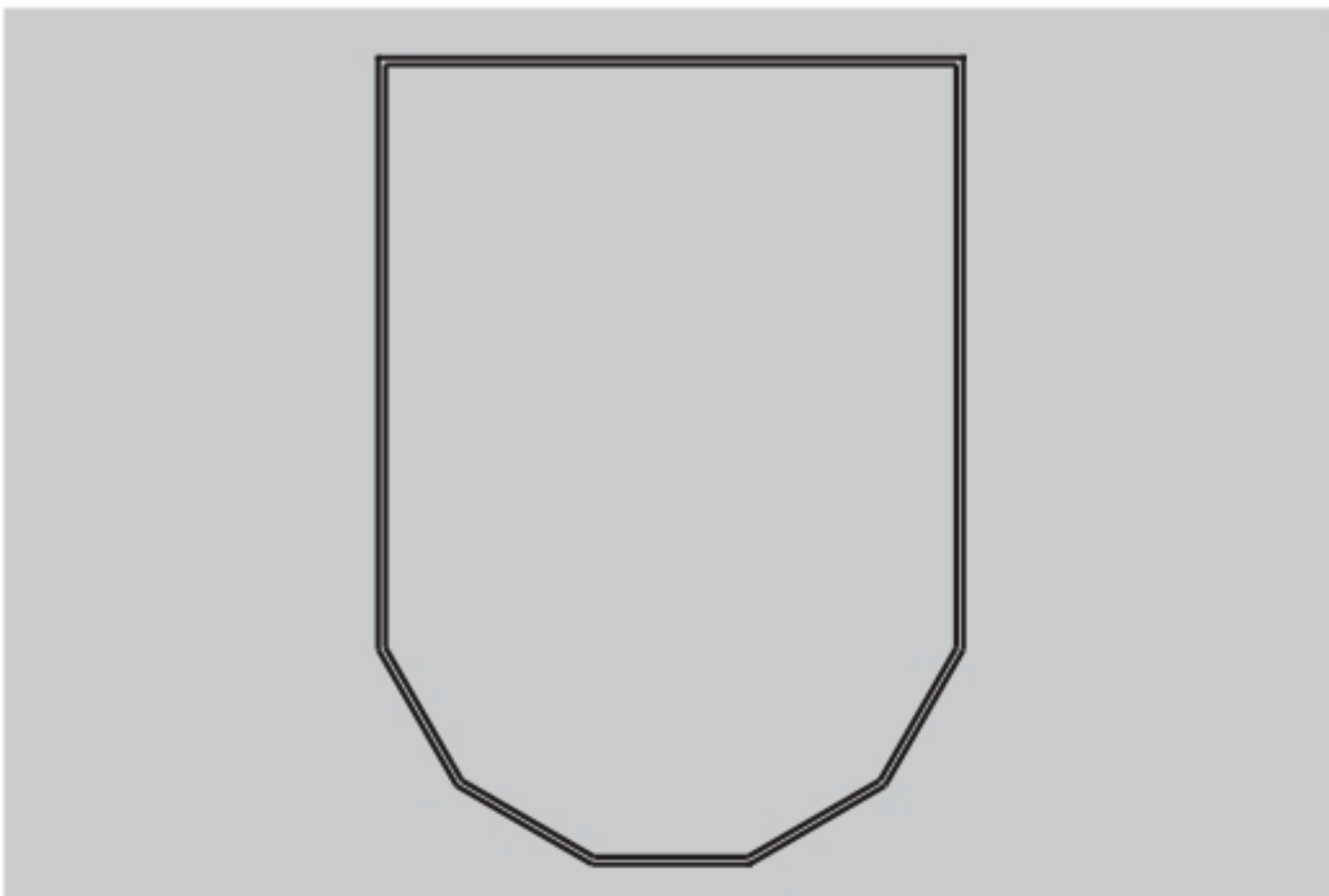
SPS30000C-F



起重性能参数表

SPS30000B-H起重性能参数表										SPS30000C-H起重性能参数表											
幅度	臂长（全伸支腿，后侧方吊载）				幅度	臂长（全伸支腿，后侧方吊载）				幅度	臂长（全伸支腿，后侧方吊载）					幅度	臂长（全伸支腿，后侧方吊载）				
	5.4	8.5	11.7	14.8		5.4	8.5	11.7	14.8		5.6	8.9	12.1	15.3	18.5		5.6	8.9	12.1	15.3	18.5
2	13000				12				2000	2	13000					12				1390	1380
2.5	12000	7400			12.5				1950	2.5	12000	7400				12.5				1320	1320
3	10400	7300	5900		13				1900	3	10000	6200	6000			13				1250	1270
3.5	9000	7200	5800		13.5				1850	3.5	8000	5160	4760			13.5				1180	1210
4	8000	6700	5700	4400	14				1800	4	6800	4630	4240	4100		14				1100	1160
4.5	7200	5900	5120	4300	14.5				1700	4.5	5500	4200	3820	3680		14.5				1000	1110
5	6300	5320	4700	4200						5	4690	3840	3470	3340	3290	15					1060
5.5		4900	4400	3850						5.5		3540	3190	3060	3010	15.5					1020
6		4500	4120	3720						6		3290	2940	2820	2770	16					970
6.5		4300	3780	3500						6.5		3060	2730	2610	2570	16.5					920
7		4100	3500	3250						7		2850	2550	2430	2390	17					860
7.5		3800	3280	3000						7.5		2640	2380	2280	2240	17.5					800
8		3200	3000	2800						8		2420	2240	2140	2100	18					700
8.5		3000	2900	2650						8.5		2060	2110	2010	1980						
9			2730	2550						9			1980	1900	1870						
9.5			2550	2400						9.5			1870	1800	1770						
10			2400	2300						10			1760	1700	1680						
10.5			2250	2200						10.5			1650	1620	1600						
11			2200	2100						11			1520	1540	1520						
11.5			2000	2050	推荐倍率	6	4	4	4	11.5			1360	1460	1450	推荐倍率	6	4	4	4	4

产品特点



八边形吊机设计
-普遍采用八边形吊机截面设计，吊载能力更强



高强度钢材
-HG785，SC960高强度钢材
-广泛应用，承重能力更强



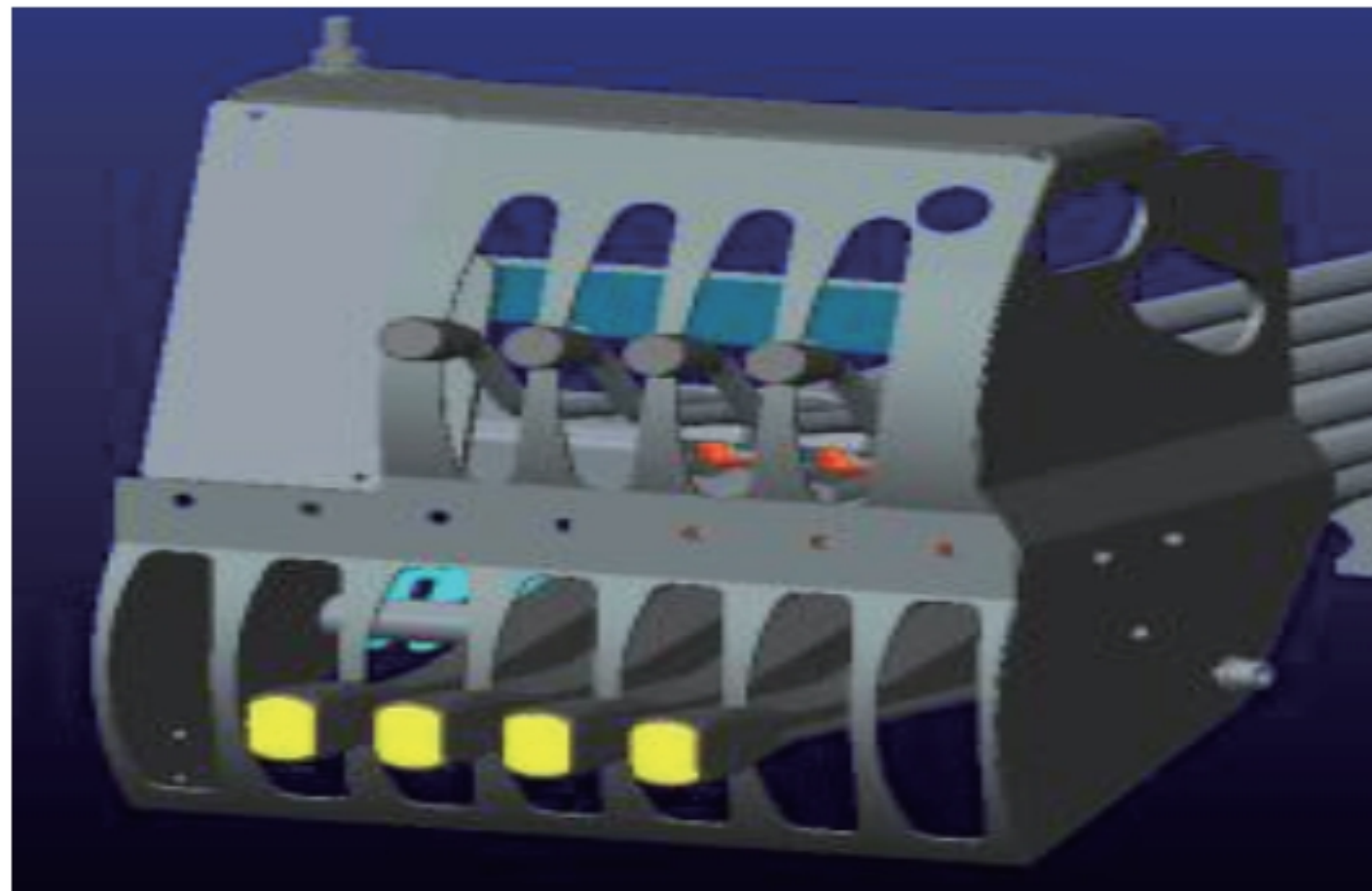
过载保护系统
-坚固、可靠、服务友好的设计
-通过标准化连接的模块化组件网络



工作灯
-在灰尘和黑暗中更好的操作安全
-装载区的最佳能见度
-可选LED工作灯



标配高压过滤器
-液压系统使用寿命更长



先导全比例控制阀
-反映灵敏、操作平稳，微动性好定位精准，动作平稳，可完成高要求定位的吊装作业收放自如，不同负载操控一致性更擅长组合动作



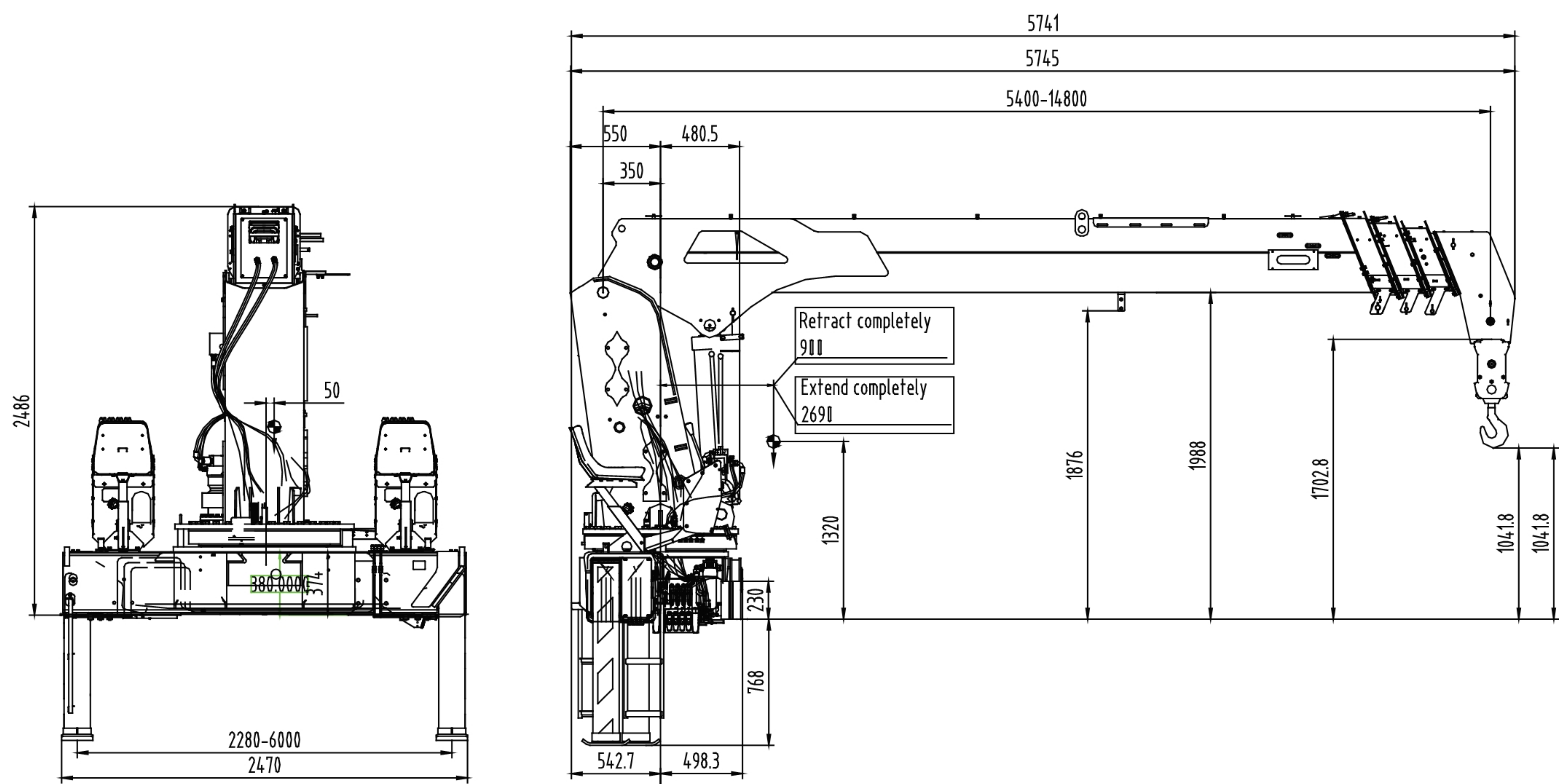
负荷指示器
-向起操作员提供有关当前负载情况的宝贵信息



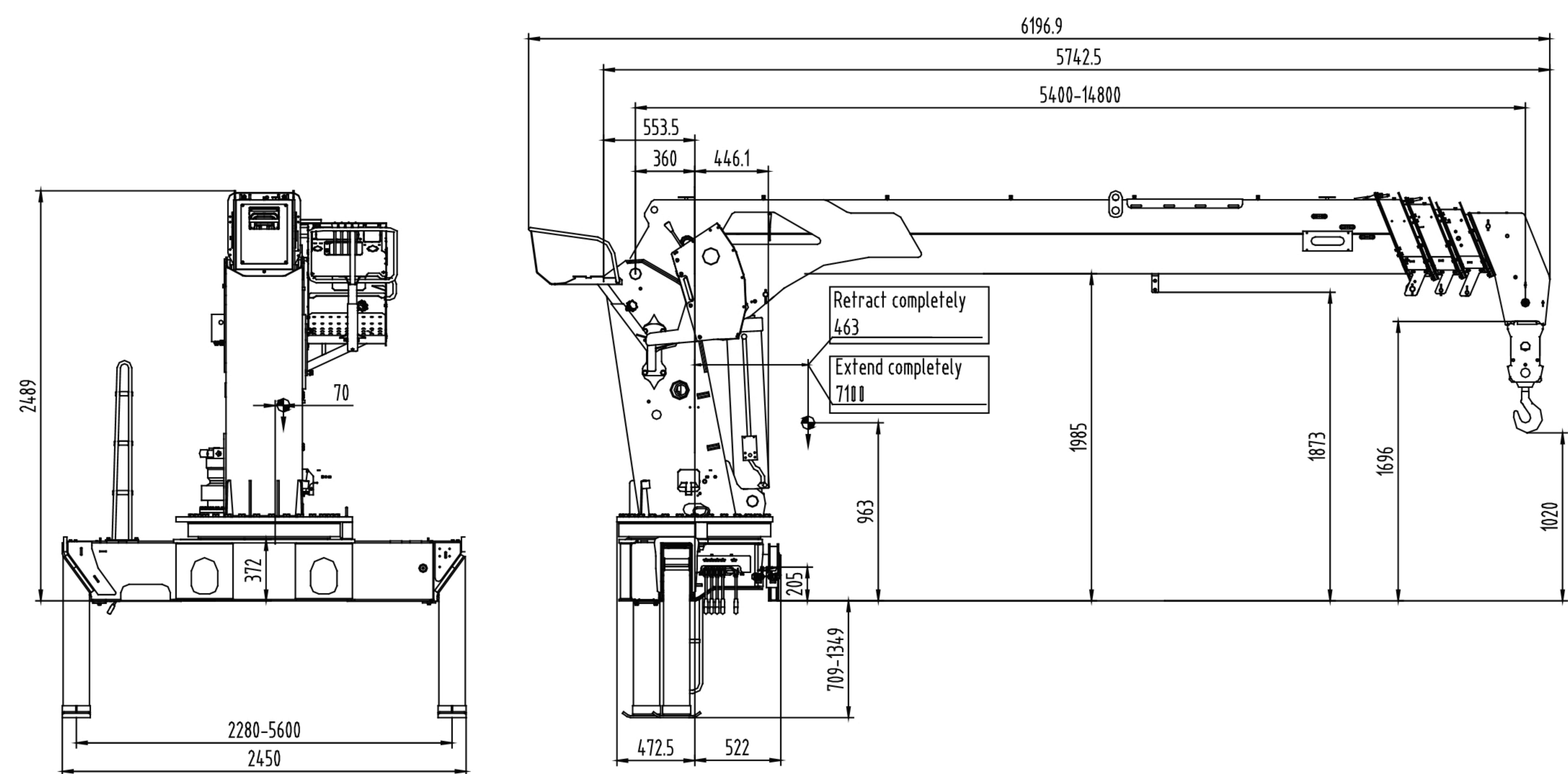
双速卷扬机
-旨在最大限度地提高效率
-当悬挂不到最大负载的一半时，允许将绞车的绳索速度加倍。

吊机尺寸

SPS30000B-F



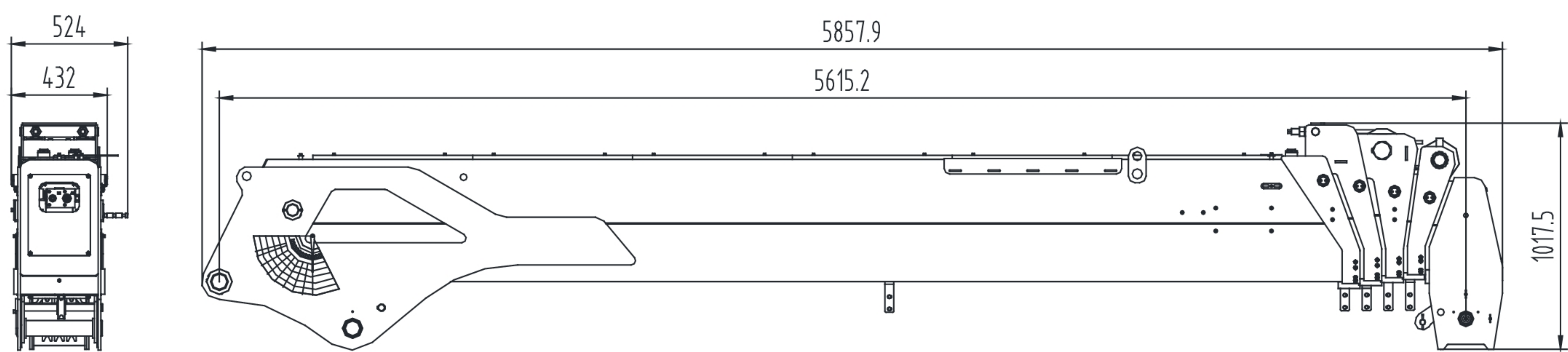
SPS30000B-H



*F-地面操作 M-中位操作 H-高位操作

吊机尺寸

SPS30000C-F



*F-地面操作 M-中位操作 H-高位操作

三一帕尔菲格直臂式随车起重机-SPS 30000

由于技术不断更新，材料配置和技术规范及产品配置如有更改，恕不另行通知。图片上的机器可能包括附加配置。
未经三一帕尔菲格书面允许，不得擅自翻印、传播、使用手册中的图片及版式或修改本手册。

三一帕尔菲格特种车辆装备有限公司
地址：江苏省如东县经济开发区黄河路189号
邮编：226499
售后服务热线：4008 835 318

<http://www.sanypalfinger.com/>

SPS 35000
直臂式随车起重机
STIFF BOOM
CRANE

