

SANY PALFINGER

SPK 23500  
折臂式随车起重机  
KNUCKLE BOOM  
CRANE



# 技术规格

## 产品描述

- 运用高强度钢板，及六边形臂架一道焊缝成型设计，使其吊臂长度可达12.4M。
- 卓越的性能参数，使其成为最佳的工作伙伴。
- 强大起升力矩，使SPK23500可胜任任何工作，安全性高，操作舒适。

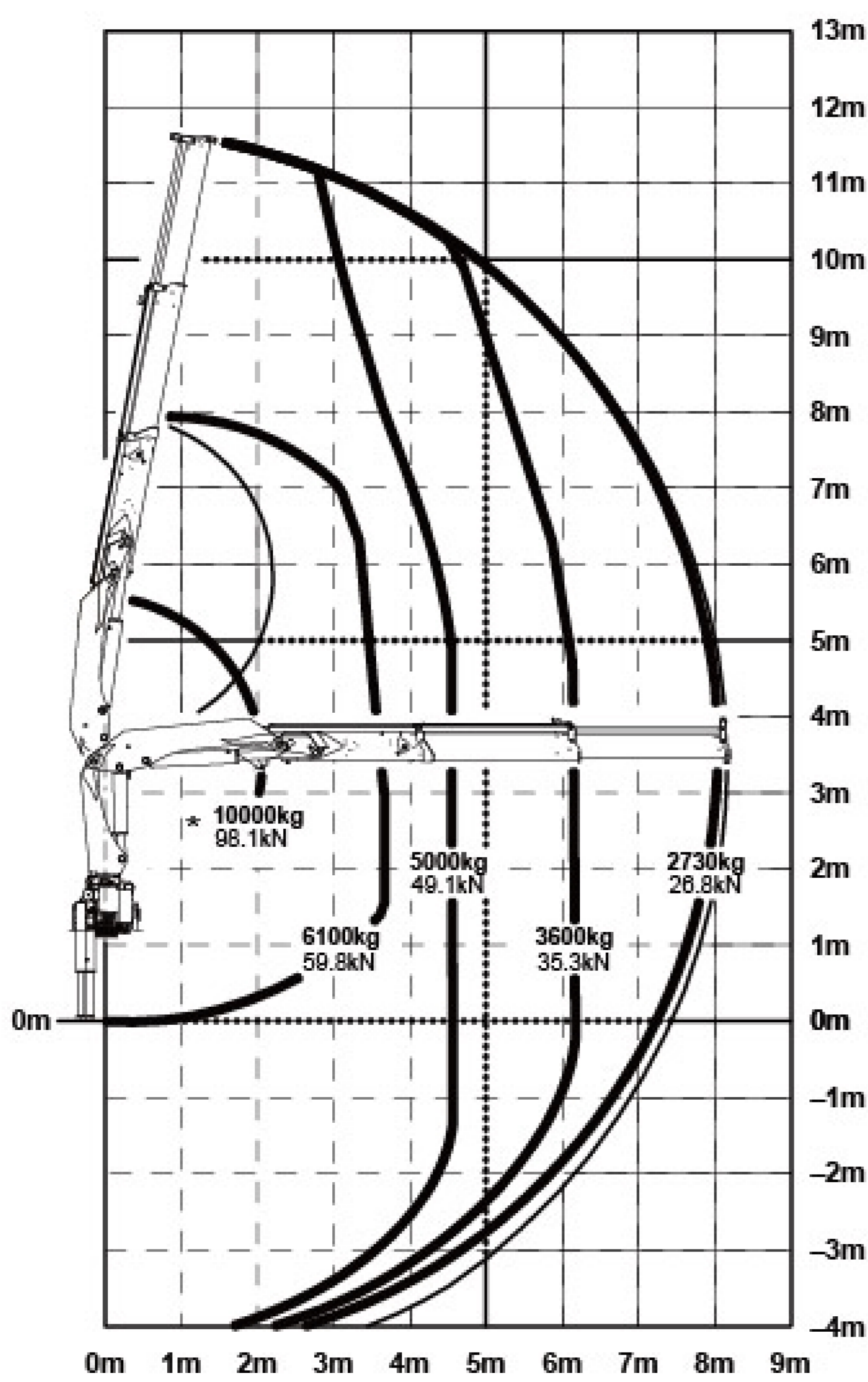
可选配：过载保护，卷扬，多种辅具。

## 技术参数

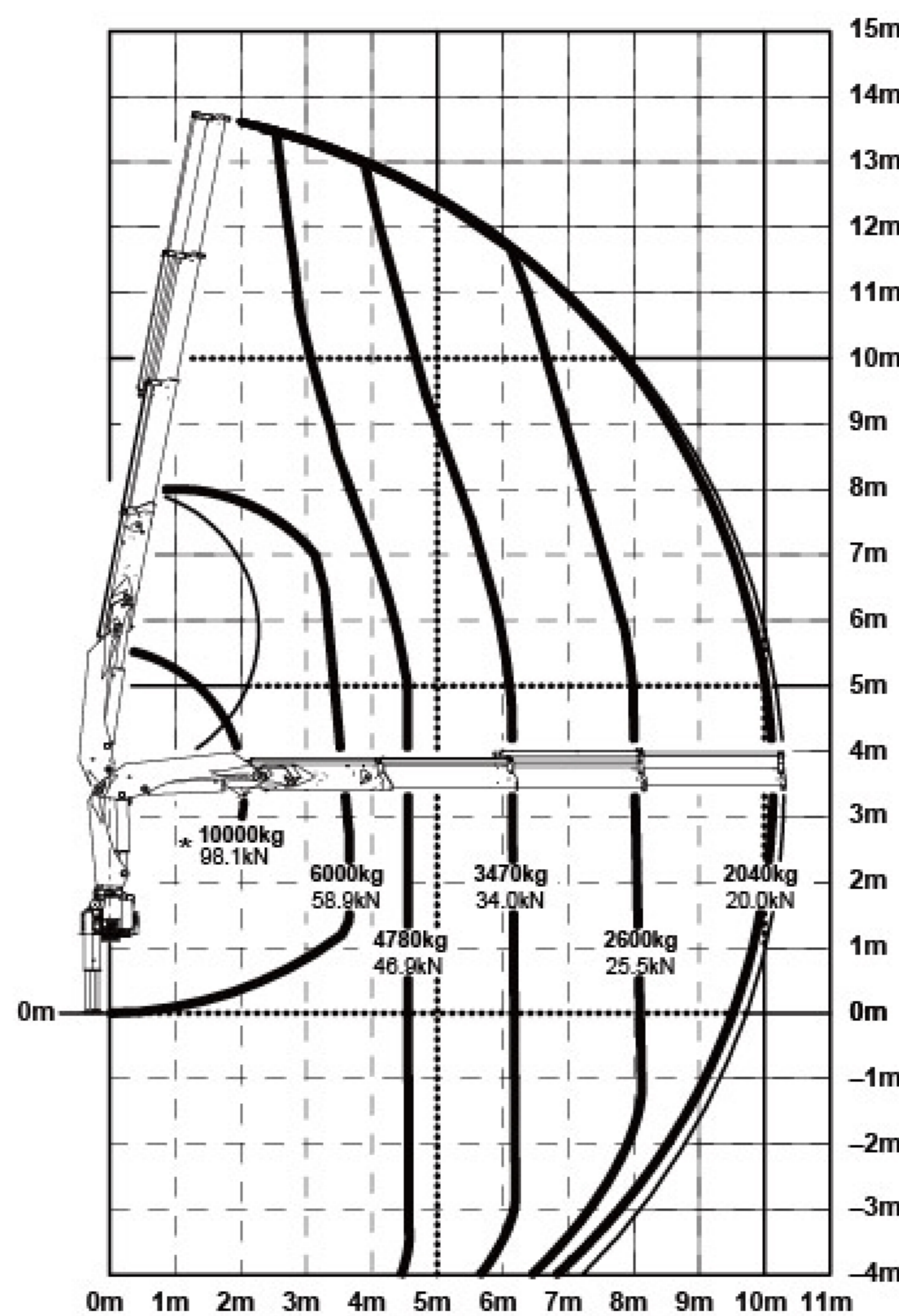
基本参数	SPK23500A	SPK23500B	SPK23500C
液压伸缩臂数量	2	3	4
最大起重重量	6100kg	6000kg	5850kg
吊机自重	2346kg	2506kg	2346kg
起重力矩	23T.M	23T.M	23T.M
最大液压伸长	8.0m	10.1m	12.2m
回转角度	400°	400°	400°
泵排量	50-75L/min	50-75L/min	50-75L/min
支腿跨距	R1	4800mm	4800mm
	R2X	5640mm	5640mm
	R3X	6616mm	6616mm

X: 液压支腿

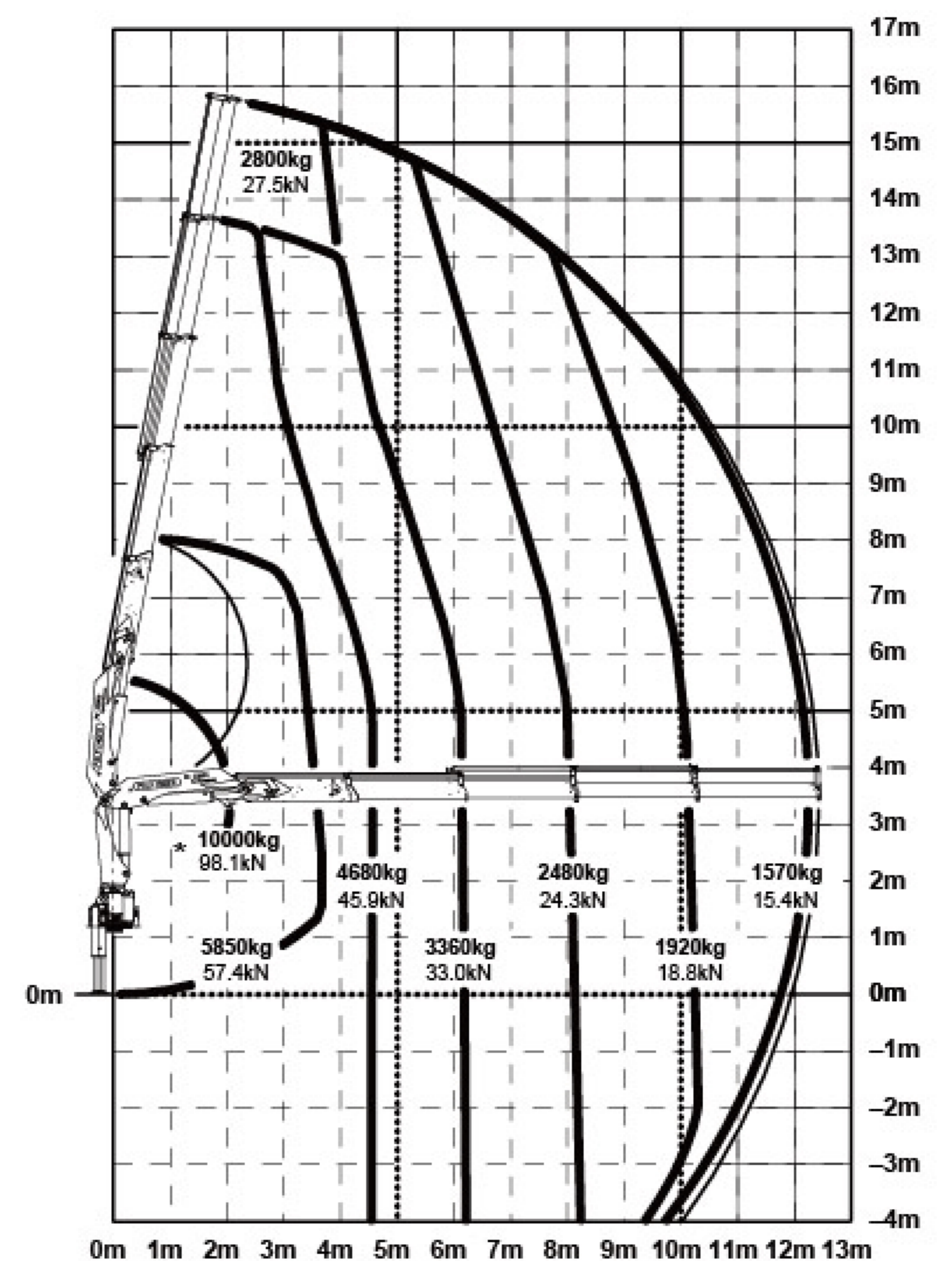
# 起重性能曲线



SPK23500A



SPK23500B

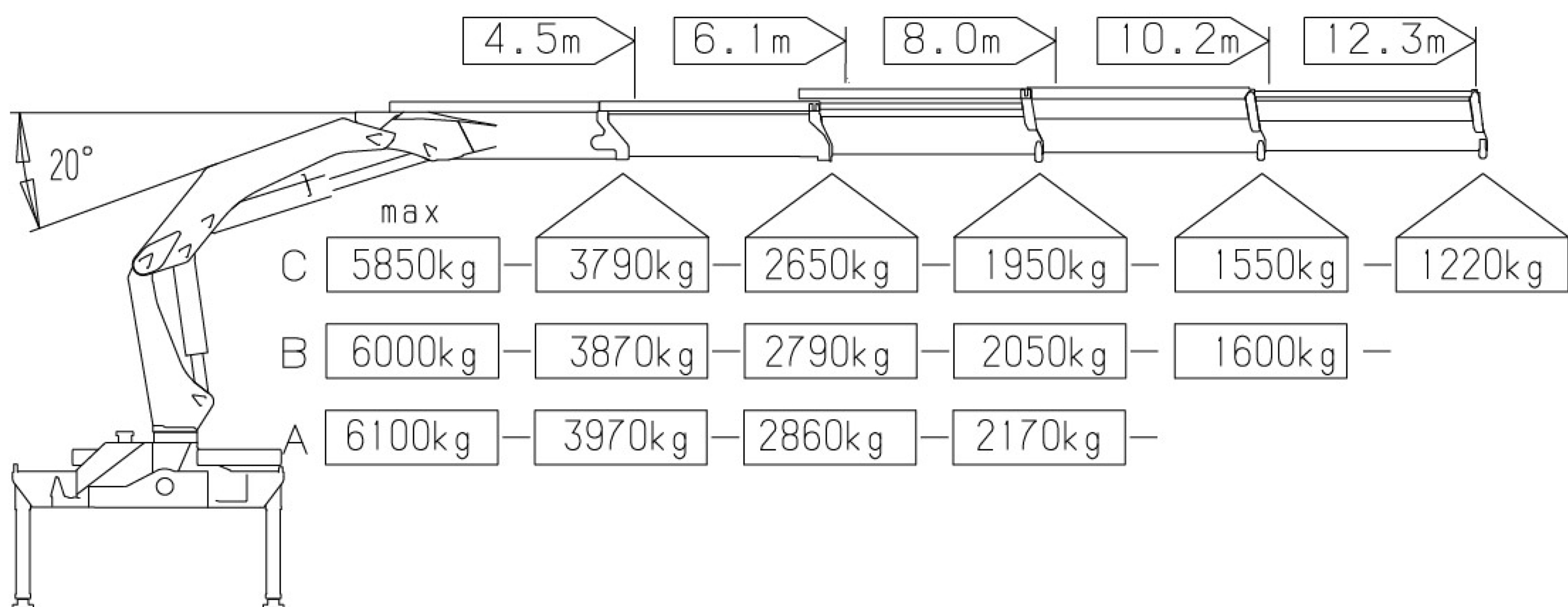


SPK23500C

## NOTE

The above lifting height and boom angles are based on a straight (unladen) boom.  
Allowance should be made for boom deflection under laden conditions  
Lifting capacities must not exceed 85% of tipping load.

# 起重性能参数表



## 产品特点



### 品牌优势

-三一帕尔菲格采用和母公司帕尔菲格一致的设计和质量管理标准。



### 标配高压油滤

-配备高压油滤，提高油品清洁度，减少吊机故障，提高使用寿命。



### 超低自重

-先进的加工工艺和设计理念，加上高强度钢板的使用，在保证吊机起重能力的同时使自重更轻，增加客户载货量提升燃油经济性。



### 联动系统（部分具备）

-主臂与外臂间、在主臂与立柱之间存在联动系统，通过保持举升油缸与铰点的距离，实现最优几何结构，在吊臂伸直时举升力仍能100%保存。



### PALTRONIC 50 电控系统(部分具备)

-采用固体线路的总线控制系统，用于从吊机传感器收集信息，用户友好界面的显示器，向操作手显示吊机状态，机载诊断系统，可向服务及维修人员显示吊机问题，时时提醒操作手吊机负载状态，超载时报警停机。



### 进口液压系统

-使用与帕尔菲格相同的进口主阀、油缸等液压系统，品质保证



### 伸缩臂高速运动系统

-回油重新进入压力回路而不是流回控制阀，增加的液压使油缸运动更快，吊臂伸缩的再生液压回路。其可使吊臂伸缩速度增加30%。吊机运行更快，同时降低装载时间，提升效率。

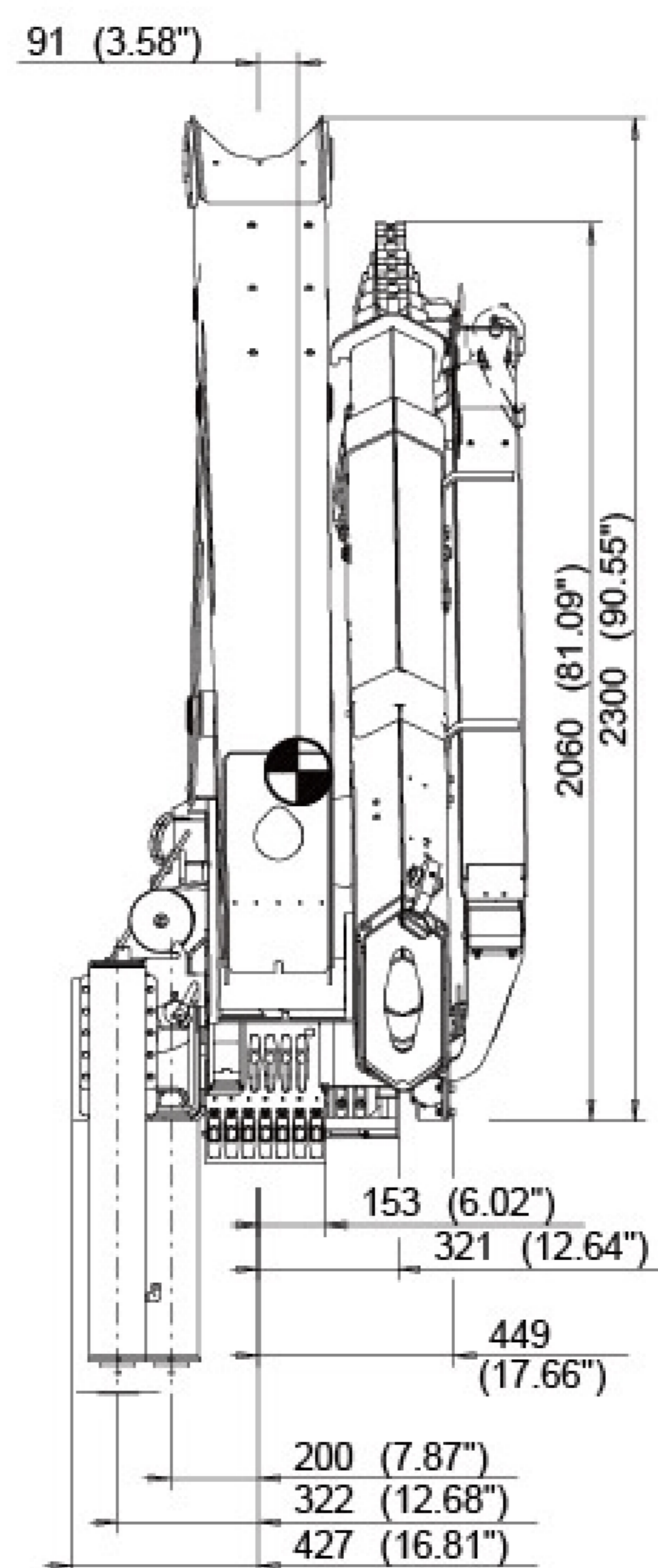
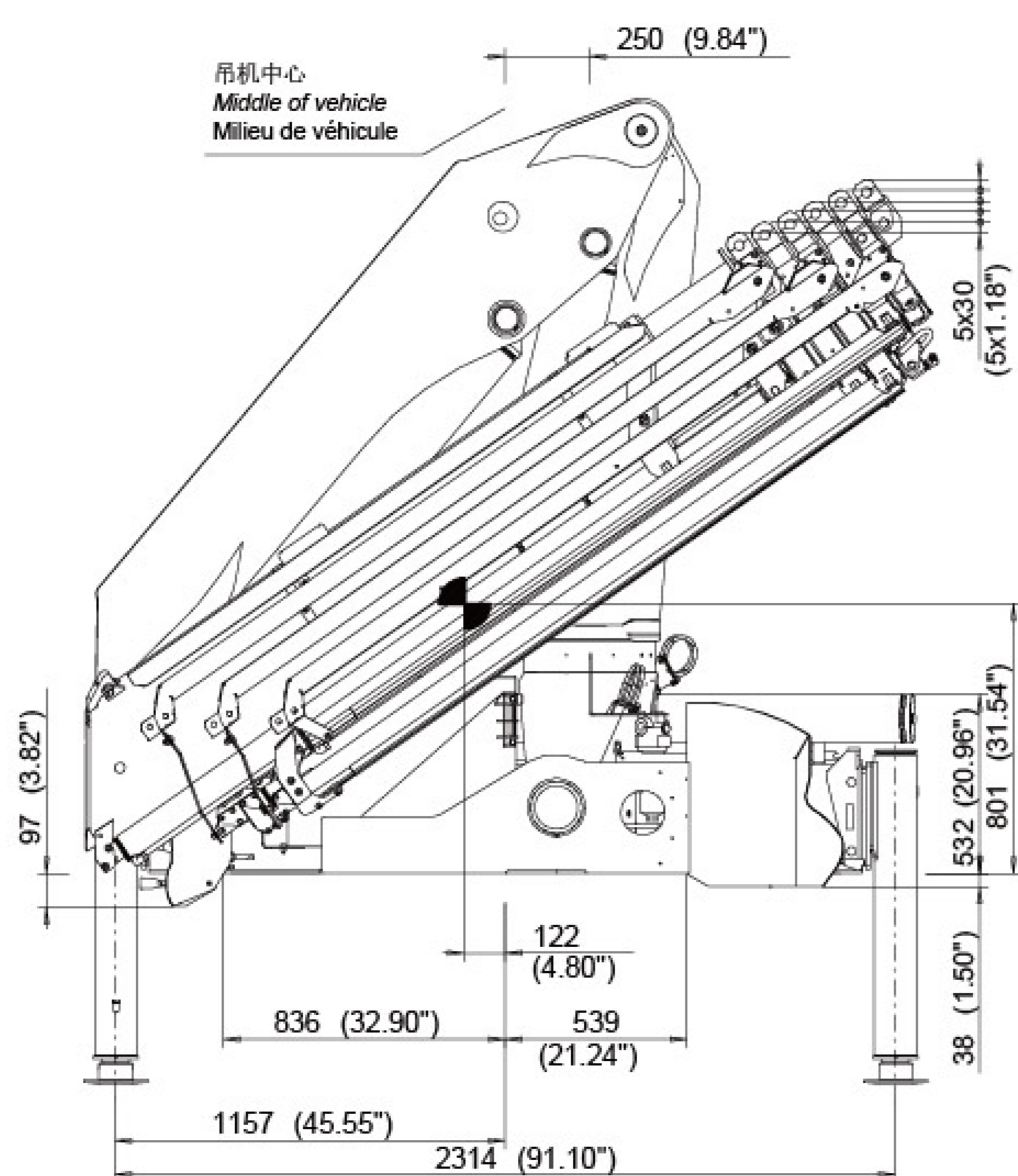


### 丰富选配装置

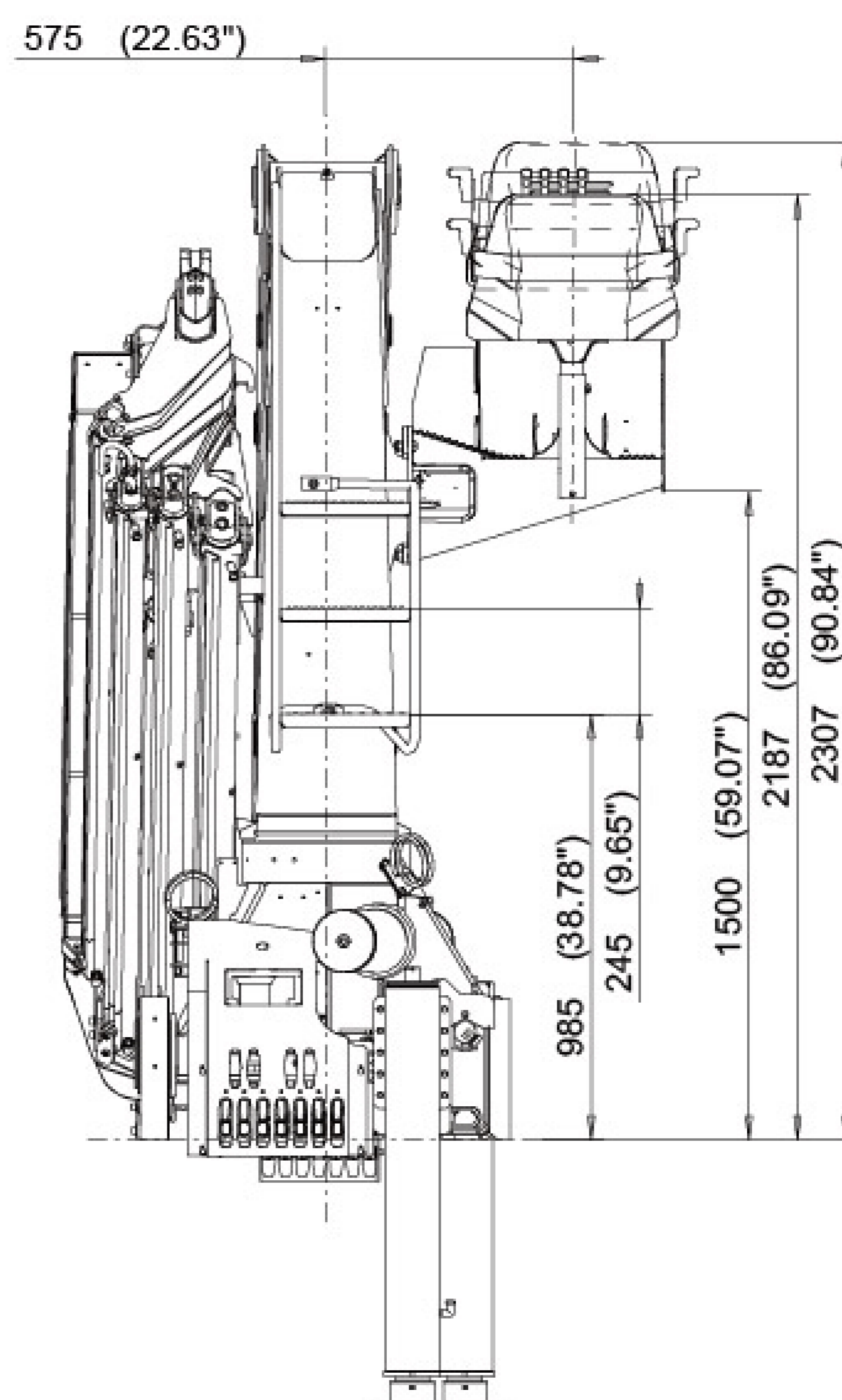
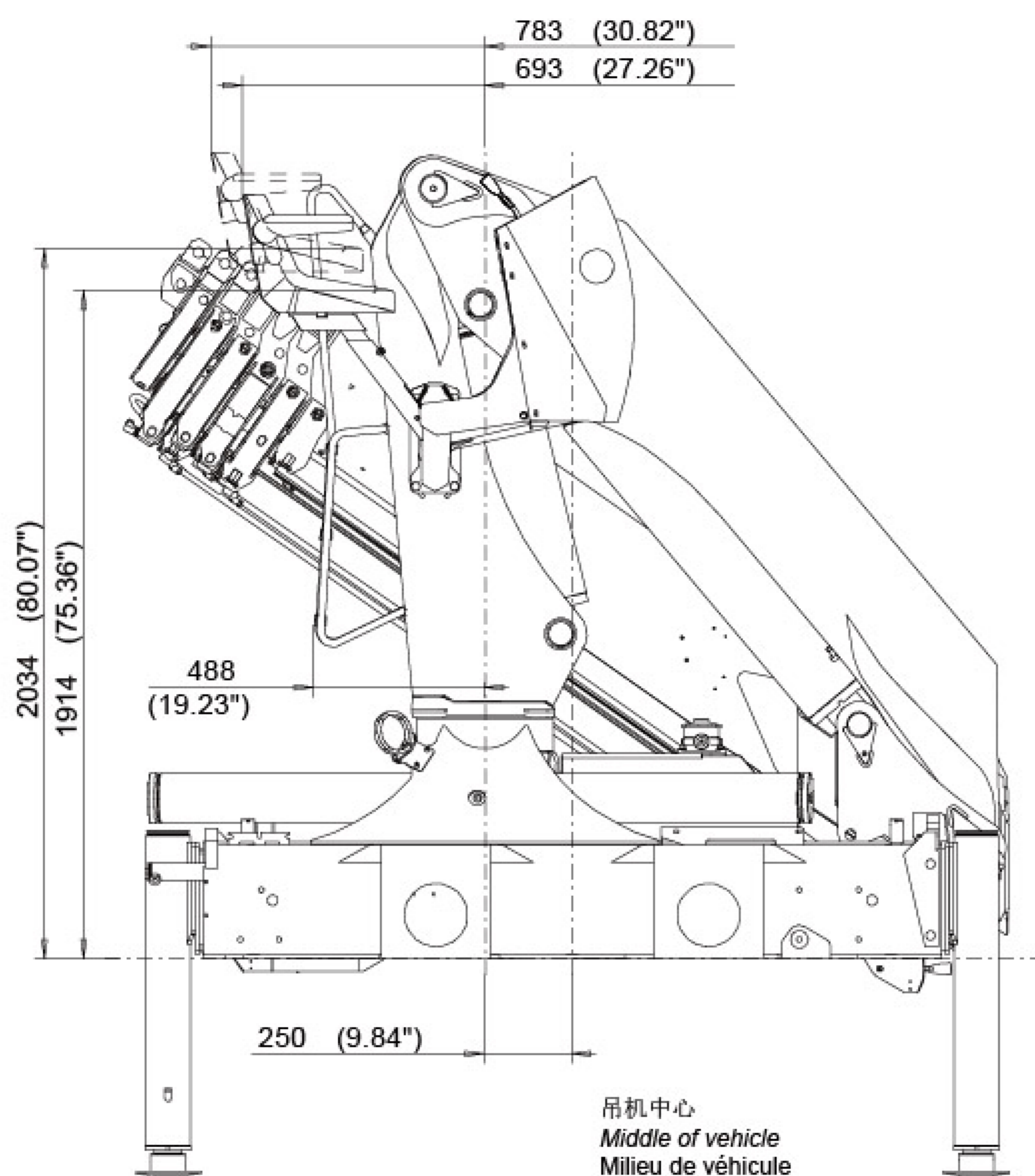
-可根据客户需求原厂选配伸缩臂、飞臂、遥控、卷扬、辅具等，具备成熟设计方案，一机多用。

# 吊机尺寸

## 运输位置

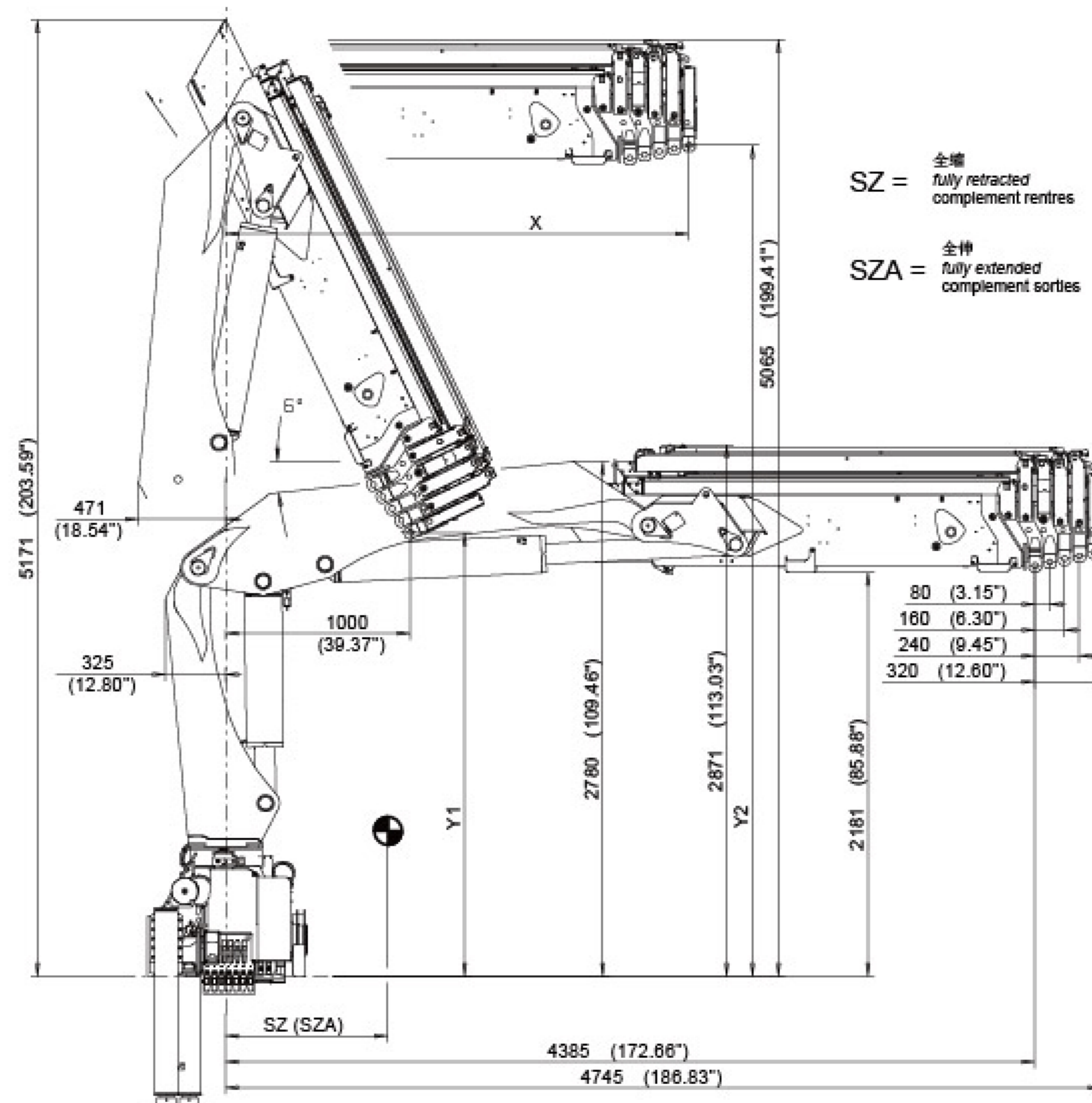


## 运输位置-高位

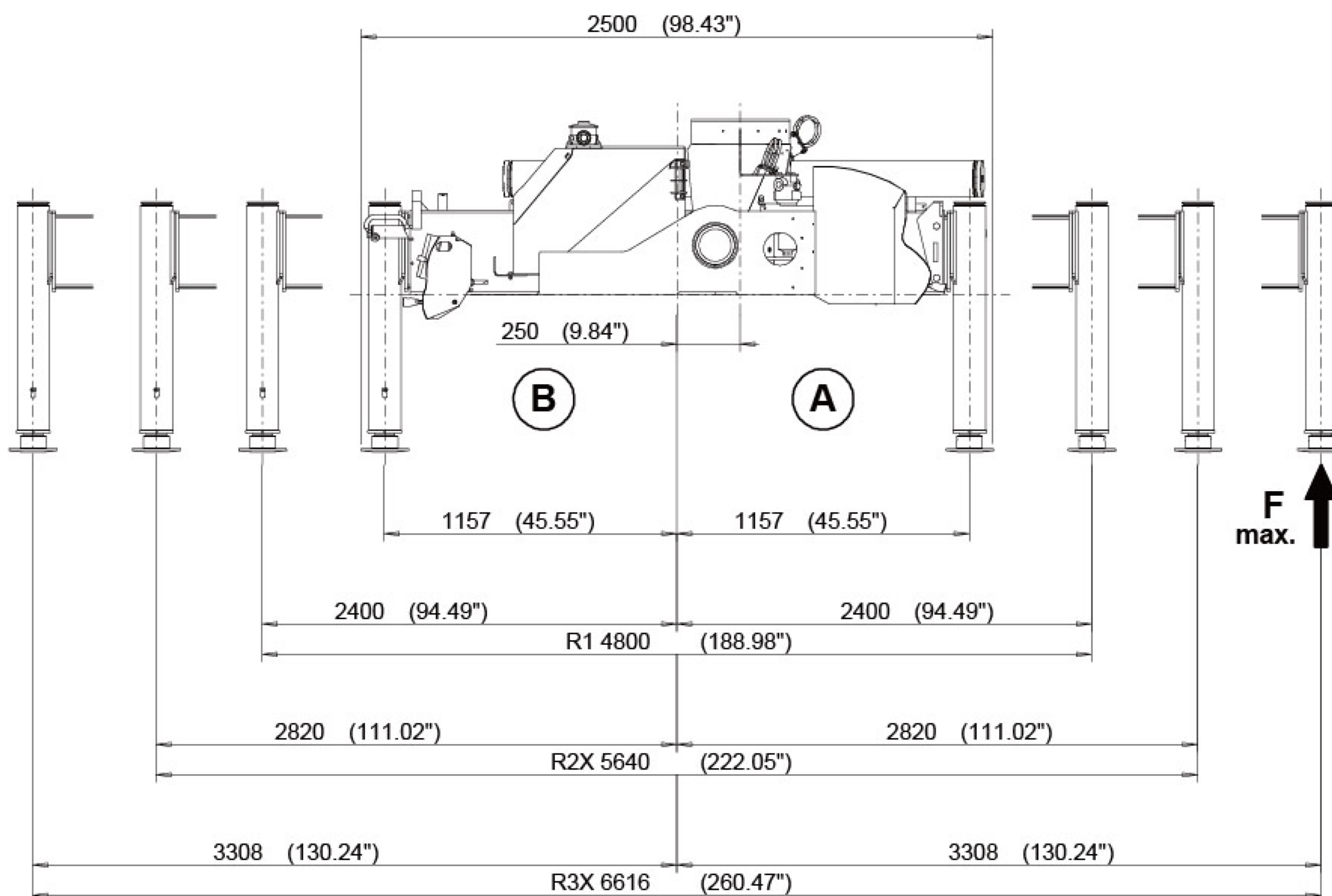


# 吊机尺寸

## 工作位置



## 吊机支撑



三一帕尔菲格折臂式随车起重机-SPK 23500

由于技术不断更新，材料配置和技术规范及产品配置如有更改，恕不另行通知。图片上的机器可能包括附加配置。  
未经三一帕尔菲格书面允许，不得擅自翻印、传播、使用手册中的图片及版式或修改本手册。

三一帕尔菲格特种车辆装备有限公司  
地址：江苏省如东县经济开发区黄河路189号  
邮编：226499  
售后服务热线：4008 835 318

<http://www.sanypalfinger.com/>