



2020 款 C8 系列混凝土泵车

SANY C8 SERIES TRUCK MOUNTED
CONCRETE PUMP



中国 湖南 长沙经济技术开发区三一工业城
电话 Tel 0731-84031888 销售、服务热线 Service 4008 87 8318
传真 Fax 0731-84031999 咨询投诉电话 Consulting 4008 87 9318

代理商信息

如产品配置（含技术参数）发生变动，恕不另行通知，以交机实物为准。
版权为三一重工所有，未经三一重工书面许可，本目录任何部分的内容不得被复制或抄袭用于任何目的。
三一重工市场部设计及制作，2020 年 7 月。
® 注册商标，仿冒必究。三一重工股份有限公司版权所有。
三一、SANY 和 SANY 标识是三一重工股份有限公司在全球范围内的商标或注册商标，未经本公司的书面批准，任何人不得擅自使用。

© 中国印刷 编号：2020 年 7 月版

www.sany.com.cn

SANY®



三一云二维码

C8

Co-leader 领跑者

领跑时代 掌控未来

超越自己的高度 才能改变时代的维度
领跑世界的风范 才能成就未来的典范



SANY Putzmeister 中德科技 世界品质

三一重工

全球最大的混凝土机械制造企业

领先同行研发制造服务实力
不断创造并始终保持的吉尼斯世界纪录
全球第一的混凝土机械产销量

普茨迈斯特

全球混凝土机械第一品牌

专注混凝土机械研发制造 60 年
绝对权威的行业技术领袖
底蕴深厚的德国制造企业



中德科技 8大核心技术

01

臂架一键即定技术

02

臂架智能减振技术

03

节能技术

04

旋转防摆控制技术

05

高耐磨易损件

06

故障自诊断技术

07

智能臂架系统

08

安全保护技术



01

ONE BUTTON STABILIZATION TECHNOLOGY

臂架一键即定技术 *

无论臂架移动后振动多大，只需轻松一键，臂架立即稳稳停住，末端软管快速精准定位。

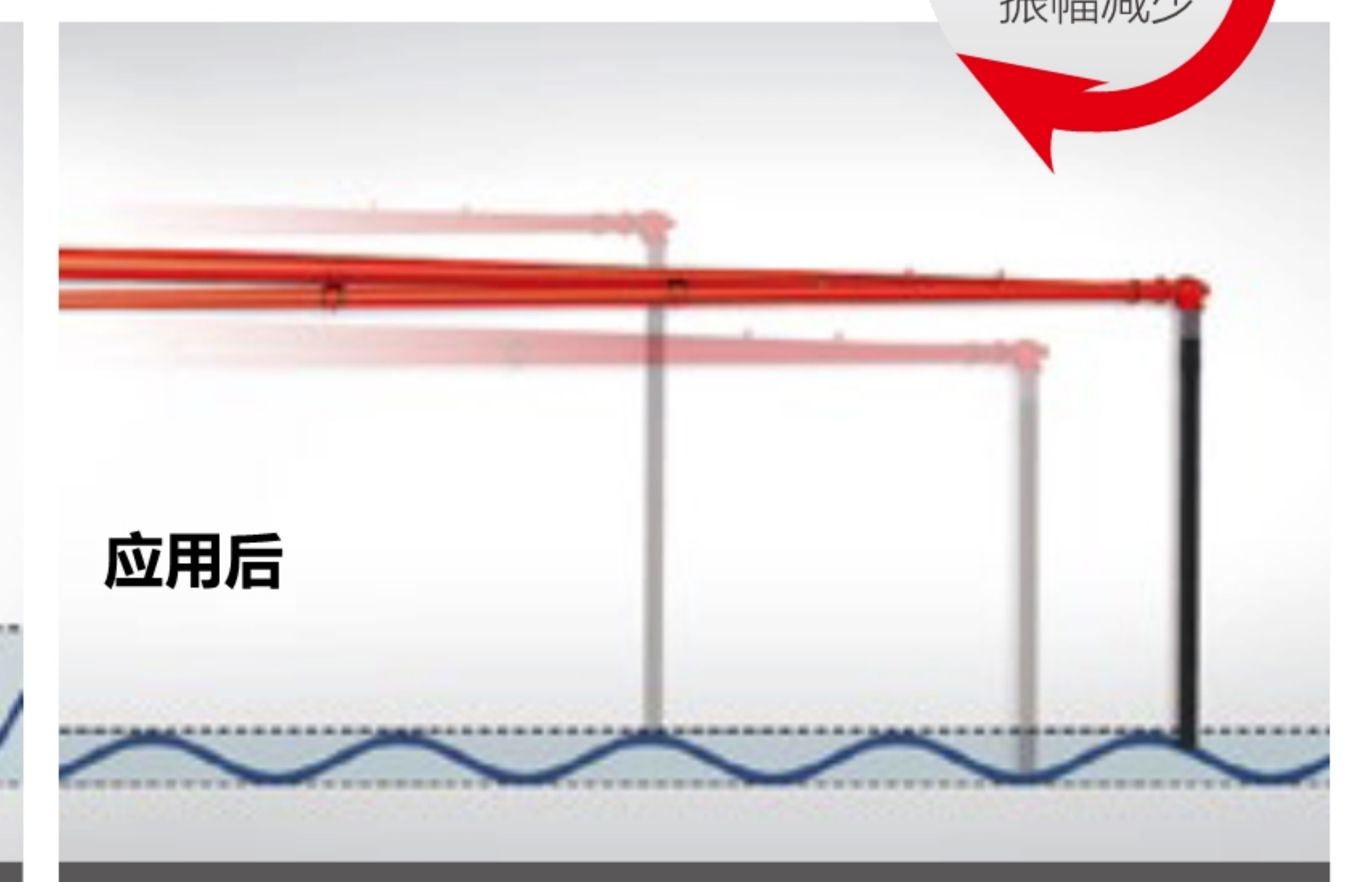
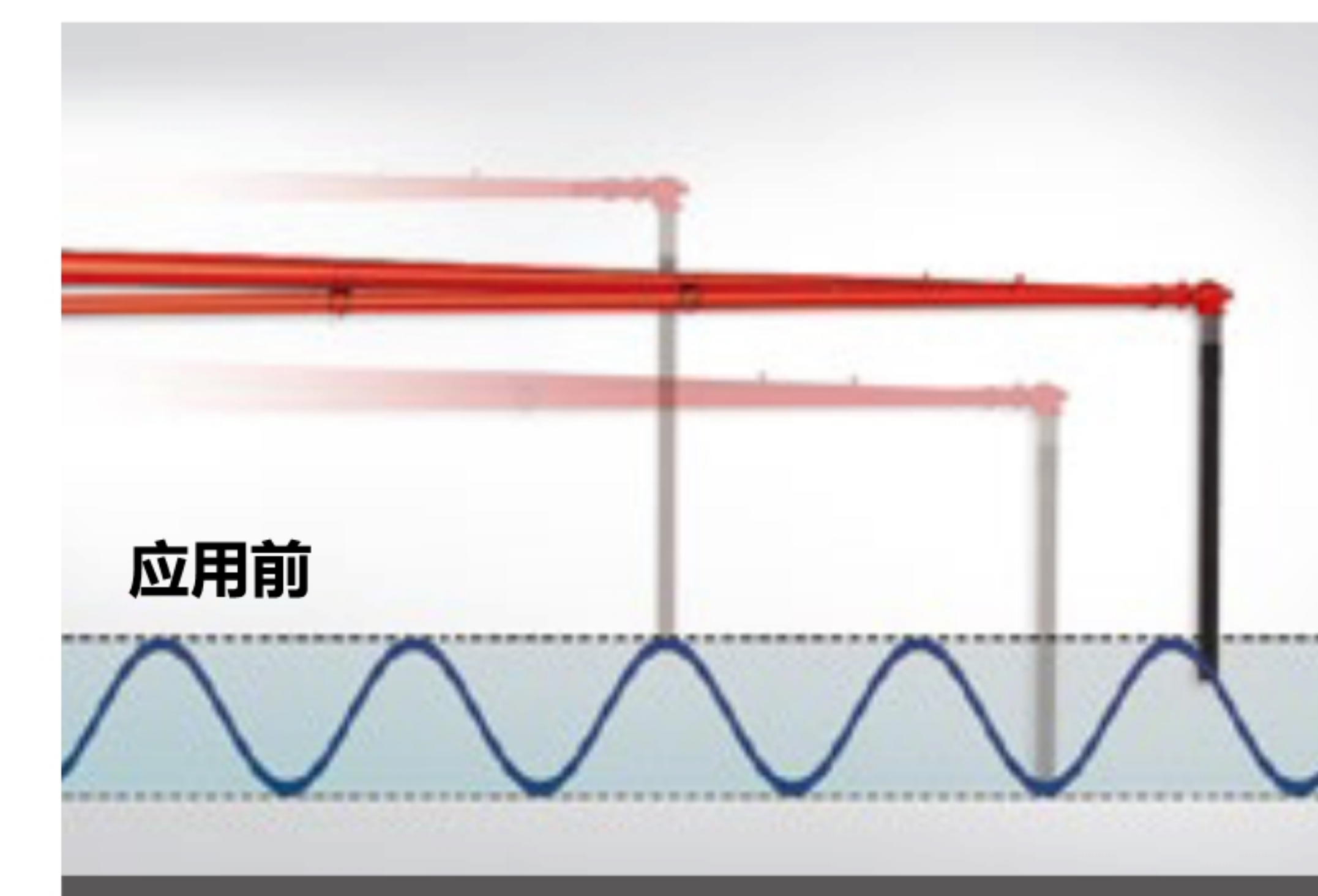


02

BOOM ANTI-VIBRATION TECHNOLOGY

臂架智能减振技术 *

完美融合德国普茨迈斯特技术，有效减少泵送过程中的臂架抖动，振幅降低 50%，末端软管稳稳在握。

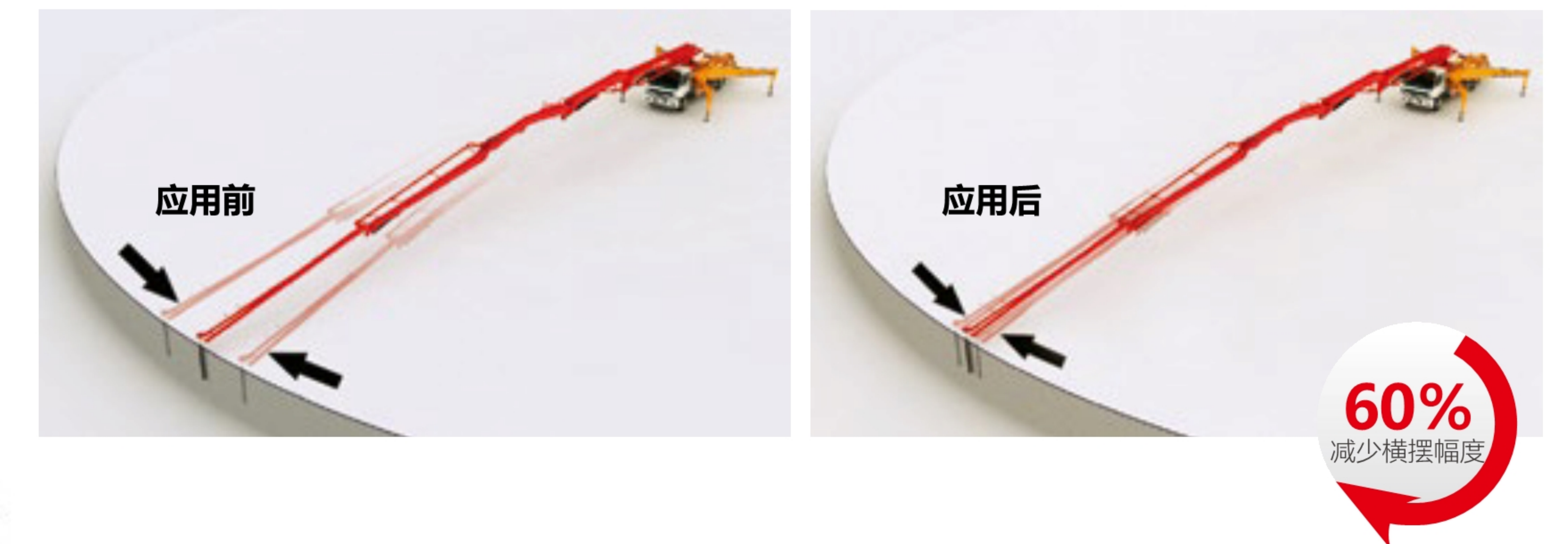


04

ANTI-SWING CONTROL TECHNOLOGY

旋转防摆控制技术

采用全新的旋转制动技术，臂架旋转摆动幅度降低 60%，实现前所未有的精确制动。



效率提升
25%

能耗降低
10%

03

ENERGY-SAVING TECHNOLOGY

节能技术

全面融合德国普茨迈斯特技术，换向次数达到 29 次 / 分钟（系统压力 12MPa 时），泵送效率最大提升 25%，油耗最多下降 10%。



05

HIGH WEAR-RESISTING PARTS

高耐磨易损件

全面融合普茨迈斯特技术，性能大幅提升，
为您创造更大价值。

输送管

直管、铰链弯管、大弯管、小弯管均采用双层复合结构，
内层极度耐磨，使用寿命高达 4~6 万方。

出料口、过渡套

双层复合结构，内套采用特种钢，耐磨性是普通钢的 15 倍，
使用寿命高达 6~8 万方。

砼活塞

橡胶砼活塞，极度耐压、耐热、耐磨，适应各种恶劣工况，
使用寿命可达 2~3 万方。

眼镜板、切割环

采用专利迷宫分块技术，耐磨性提升，寿命高出同行
50%；连接强度在 100MPa 以上，眼镜板使用寿命 5~8
万方；切割环使用寿命 2~4 万方；

输送缸

内层镀铬，硬度达 HV900 以上，使用寿命达 10~14 万方。



输送管



出料口 / 过渡套



砼活塞



眼镜板 / 切割环



输送缸

06

FAULT SELF-DIAGNOSIS TECHNOLOGY

故障自诊断技术

每时每刻洞察设备状态，可实时监测和诊断超过
150 项故障，可有效缩短 70% 的排故时间，为您
省时省心。



07

SMART BOOM SYSTEM

智能臂架系统 *

人性智能、前沿科技，让泵车操作更加人性简便。

一键收展臂

向上或向下推动自动展臂 / 收臂开关，可以将臂架自动展开或收回。

限定活动高度

在室内施工或上方有障碍物的室外施工，能有效防止臂架触顶导致的损坏。

锁定臂架姿势

轻松锁定第一、二节臂架位置，极大的简化臂架操作。



一键收展臂



限定活动高度



锁定臂架姿势



备注：带 * 技术适用于臂架长度 53m 及以上泵车。

08

SECURITY TECHNOLOGY

安全保护技术

严谨苛刻的制造理念、从不妥协的安全标准，在 C8 系列泵车上完美诠释。

臂架超载保护技术

臂架油缸平衡阀中增设安全阀装置，当臂架负载过大时，自动释放过载油压，保护臂架免受损伤。

液压油油位自动检测保护技术

实时监控液压油储量状况，油量不足时自动警示或停止泵送，确保液压系统不受损伤。



SIX GREAT TECHNOLOGY UPGRADE

巅峰力作

更有**6**大技术全面升级

液压油清洁度提升

液压油清洁度由 NAS9 级提升到 7 级，大幅降低液压系统早开机故障。

结构件改进

改进结构件设计，加强刚性，减小振动，提升整车稳定性。

管道优化

优化输送管布置，减少泵送阻力，全面预防堵管。

动态热平衡技术

采用动态平衡技术，将泵送工作状态系统油温控制在合理范围，解决油温过高导致的间断性停机问题。

环保

底盘全面升级至国五排放。国五底盘利用 SCR（选择性催化还原）技术对尾气进行后处理，排出尾气比吸入空气更干净。

电控换向模式

突破传统液控换向模式，采用先进的电控换向技术，换向时间极短；同时采用换向冗余保护，更可靠。



C8 诞生于全球最先进的三一超级工厂

三一超级工厂，重新定义您对精益制造的概念。
自动化生产流水线，以科技推动完美质量的组装；MES 生产管理系统，以信息化诠释无所不在的精度；全自动配送和仓储系统，点点滴滴的精密都触手可及；机器人焊接系统，以智能化实现稳定均一的完美拼接。
在这里，每一道工序的精益求精，每一个零部件的精雕细琢，只为输出世界最高品质的产品。



自动化流水线	MES 生产管理系统
全自动配送和仓储系统	焊接机器人

PUMP FAMILY PORTRAIT

三一泵车型谱（国五）

红色主销 黄色定制

规格（桥数）		三一	沃尔沃	奔驰	庆铃	重汽
二桥	30C8	SYM5180THBES 30C-8				
	37C8	SYM5230THB 370C-8A				
三桥	47C8	SYM5340THB 470C-8		SYM5359THBEB 470C-8		SYM5341THB 470C-8
	49C8	SYM5340THB 490C-8		SYM5359THBEB 490C-8	SYM5359THBEQ 490C-8	SYM5341THB 490C-8
		SYM5340THB 490C-8(日野发动机)				
四桥	56C8	SYM5445THB 560C-8C	SYM5446THB 560C-8B	SYM5449THBE 560C-8A	SYM5447THB 560C-8A	SYM5448THB 560C-8A
		SYM5445THB 560C-8B(日野发动机)				
五桥	62C8		SYM5535THB 620C-8			

PUMP FAMILY PORTRAIT

三一泵车型谱（国六）

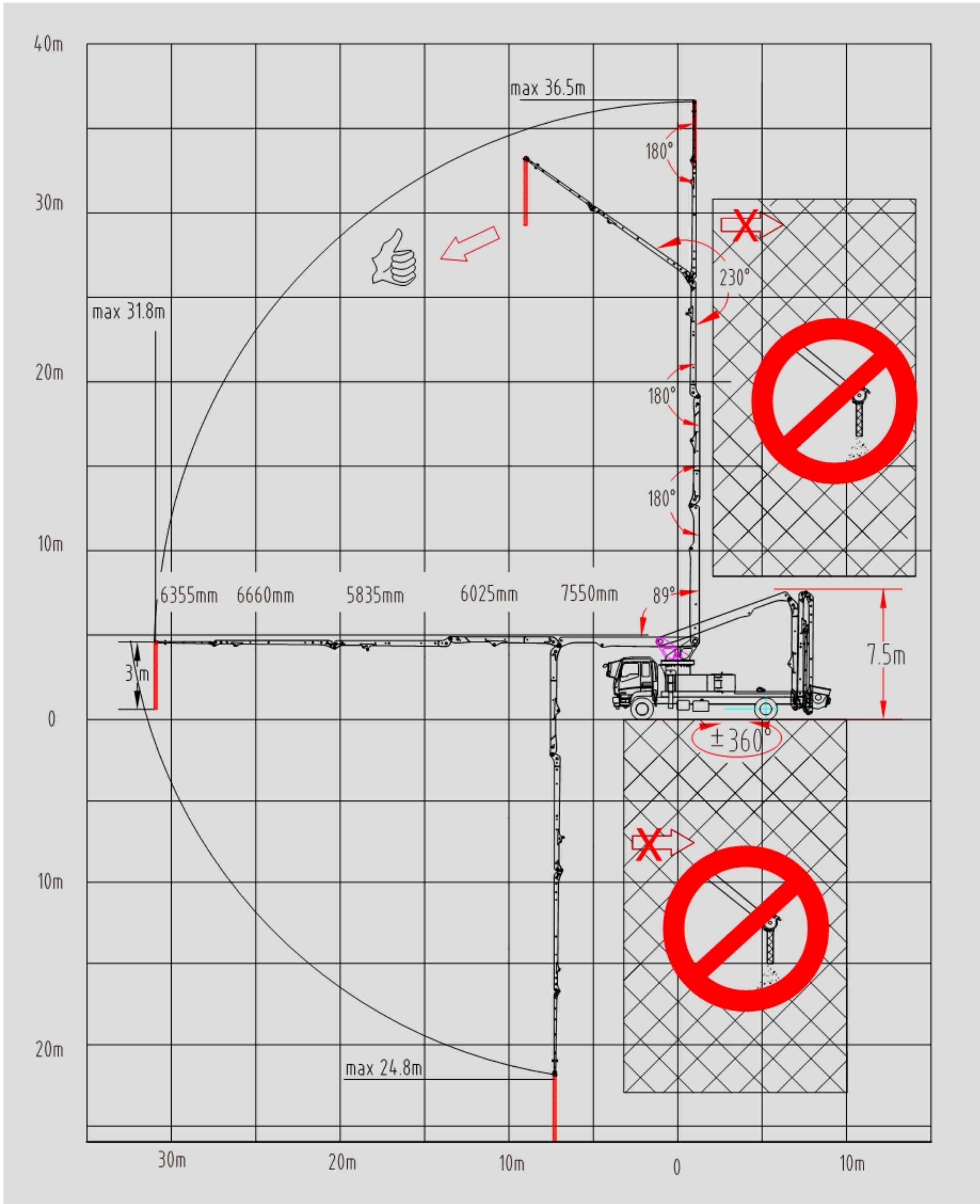
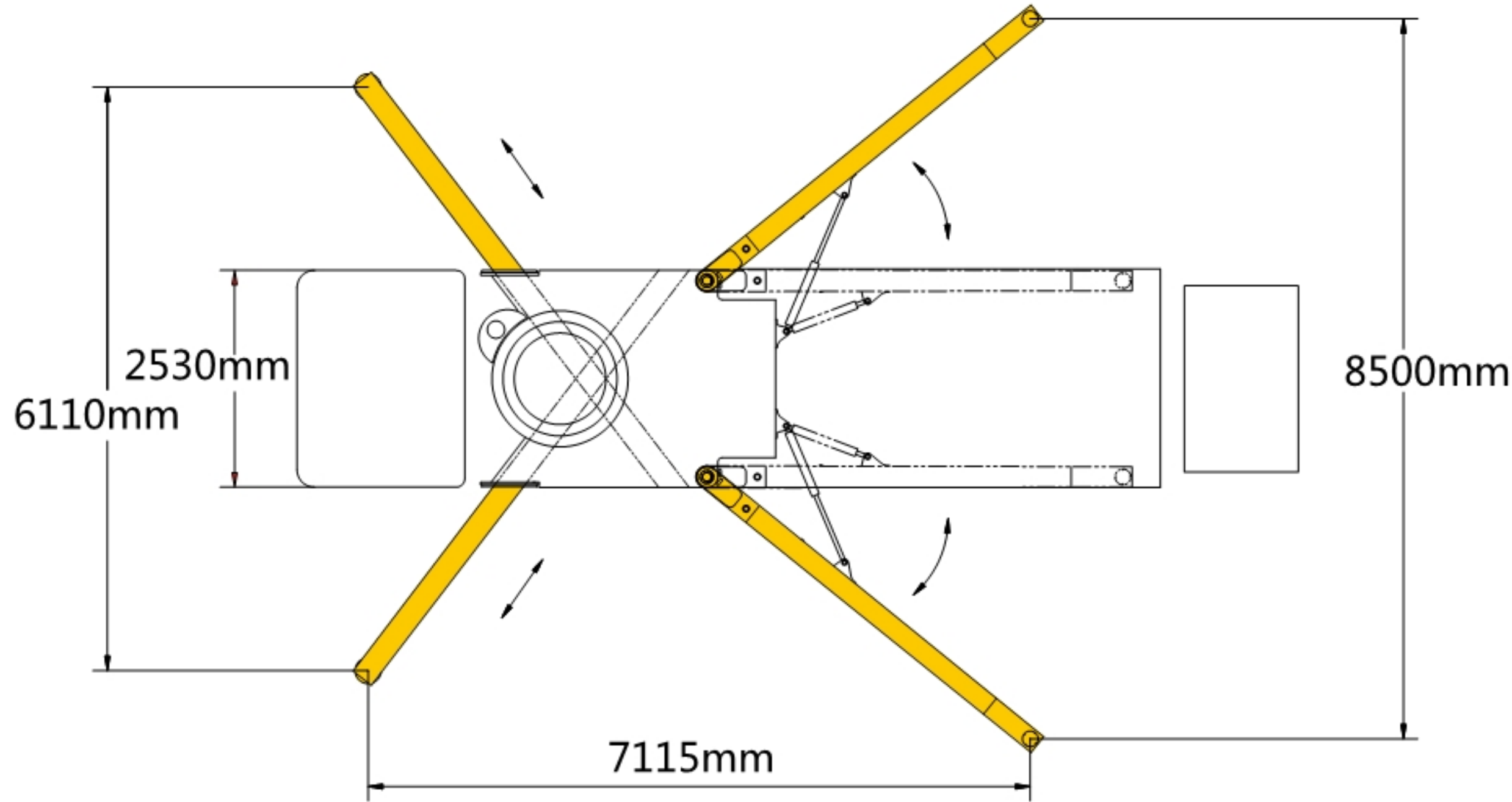
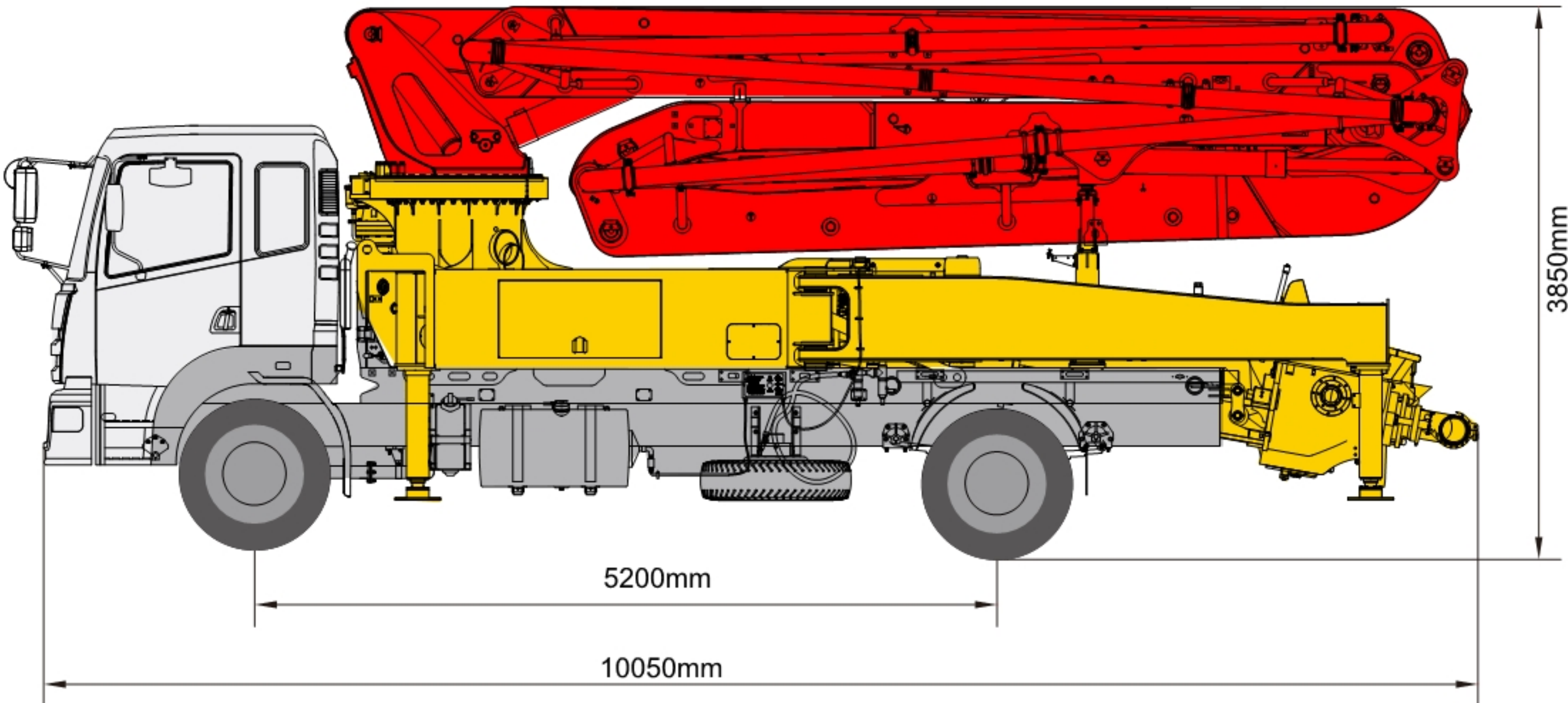
红色主销 黄色定制

规格（桥数）		三一	沃尔沃	奔驰	庆铃	重汽
二桥	30C8					SYM5191THB 30C-8
	37C8					SYM5231THB 370C-8
三桥	47C8				SYM5345THB 470C-8	SYM5343THB 470C-8
	49C8		SYM5359THBFV 490C-8		SYM5345THB 490C-8	SYM5343THB 490C-8
四桥	56C8		SYM5446THBF 560C-8A		SYM5447THBF 560C-8A	SYM5448THBF 560C-8A



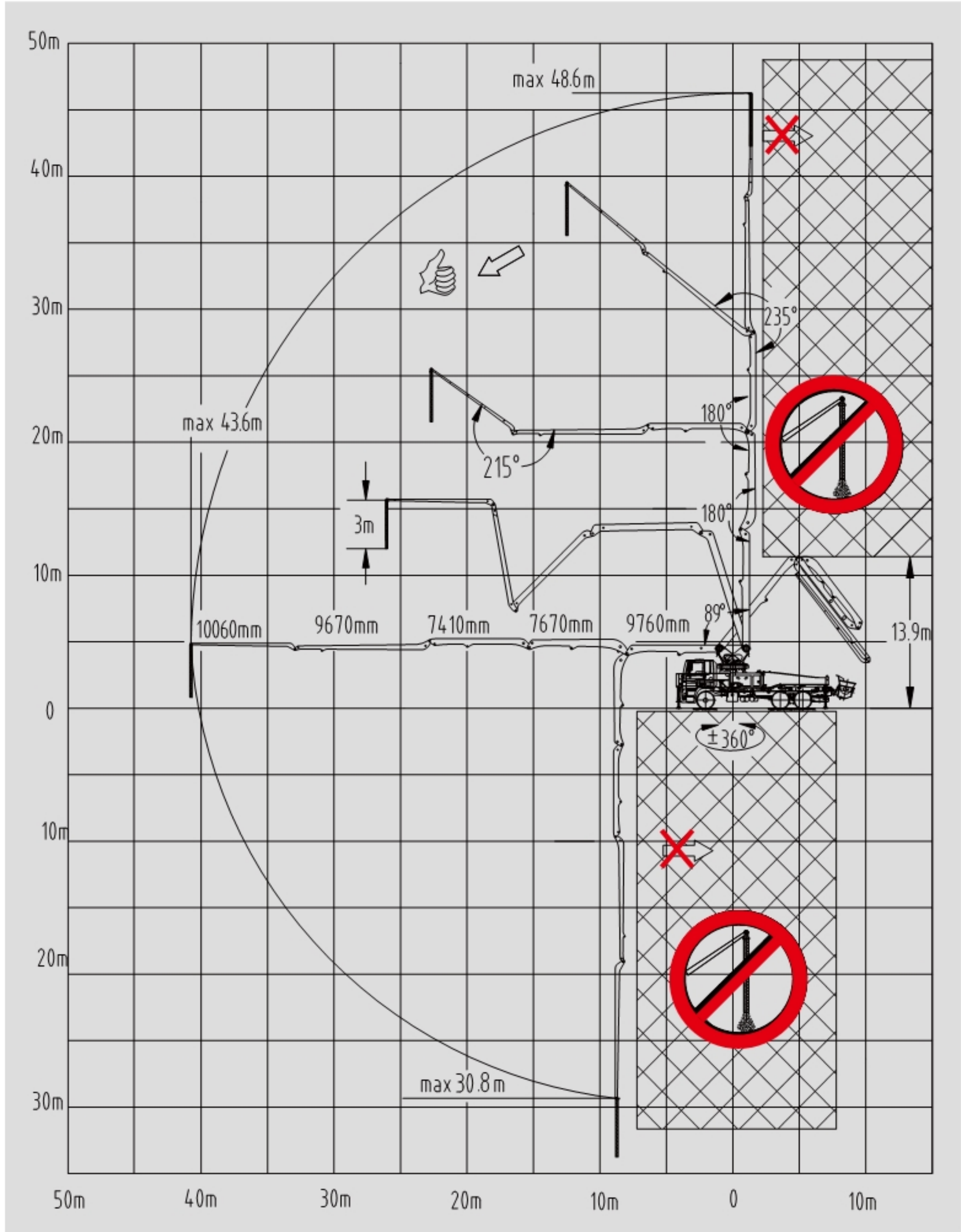
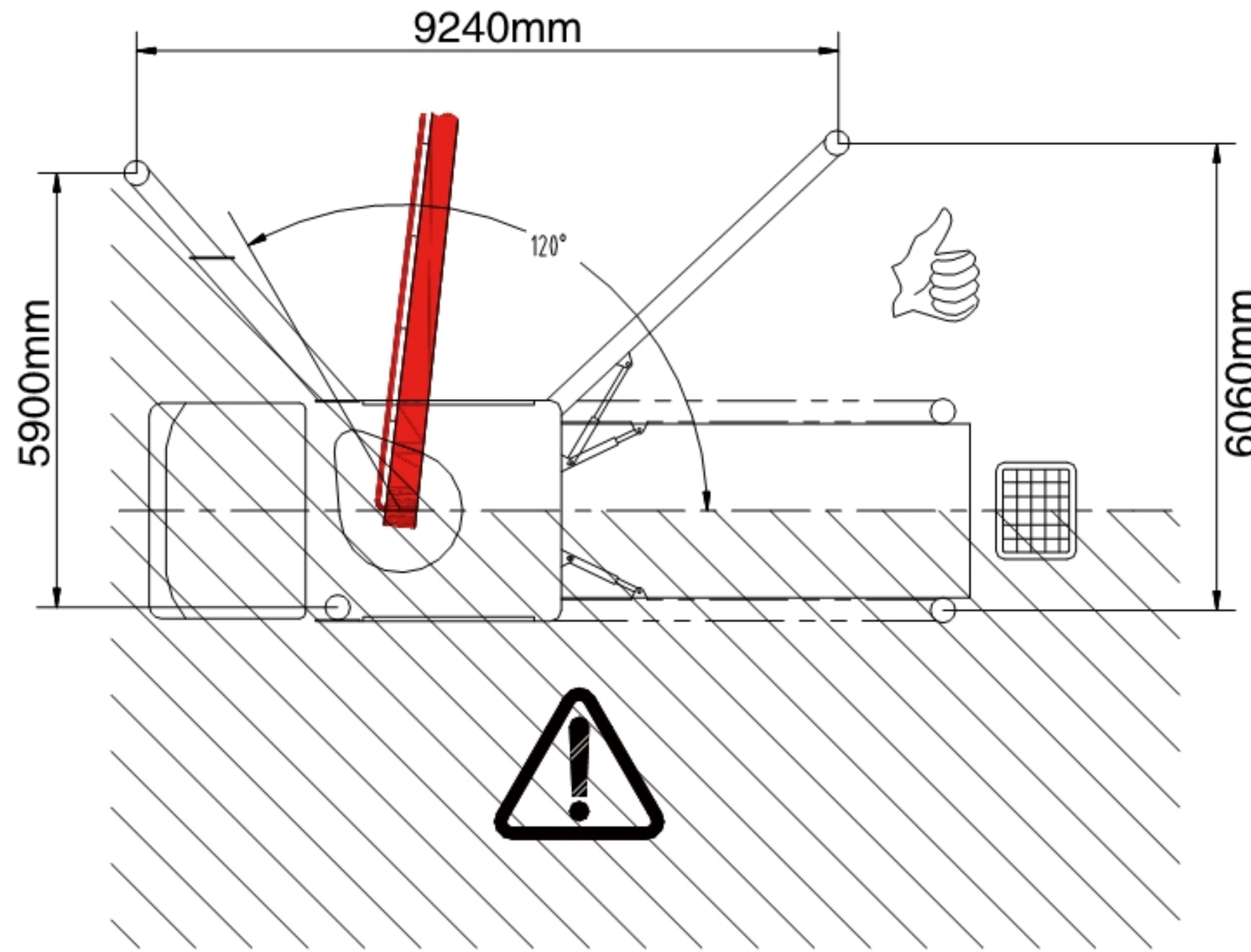
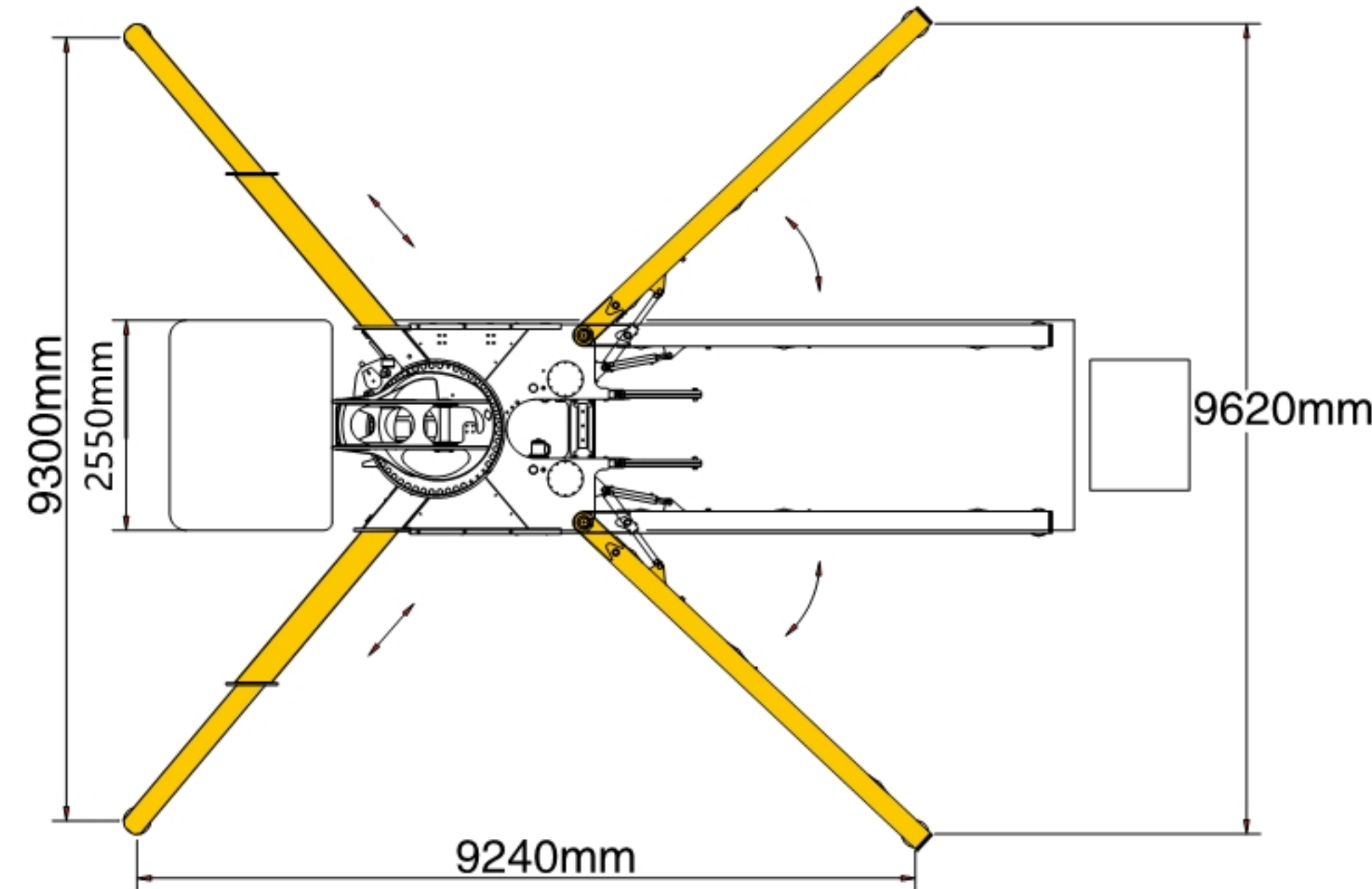
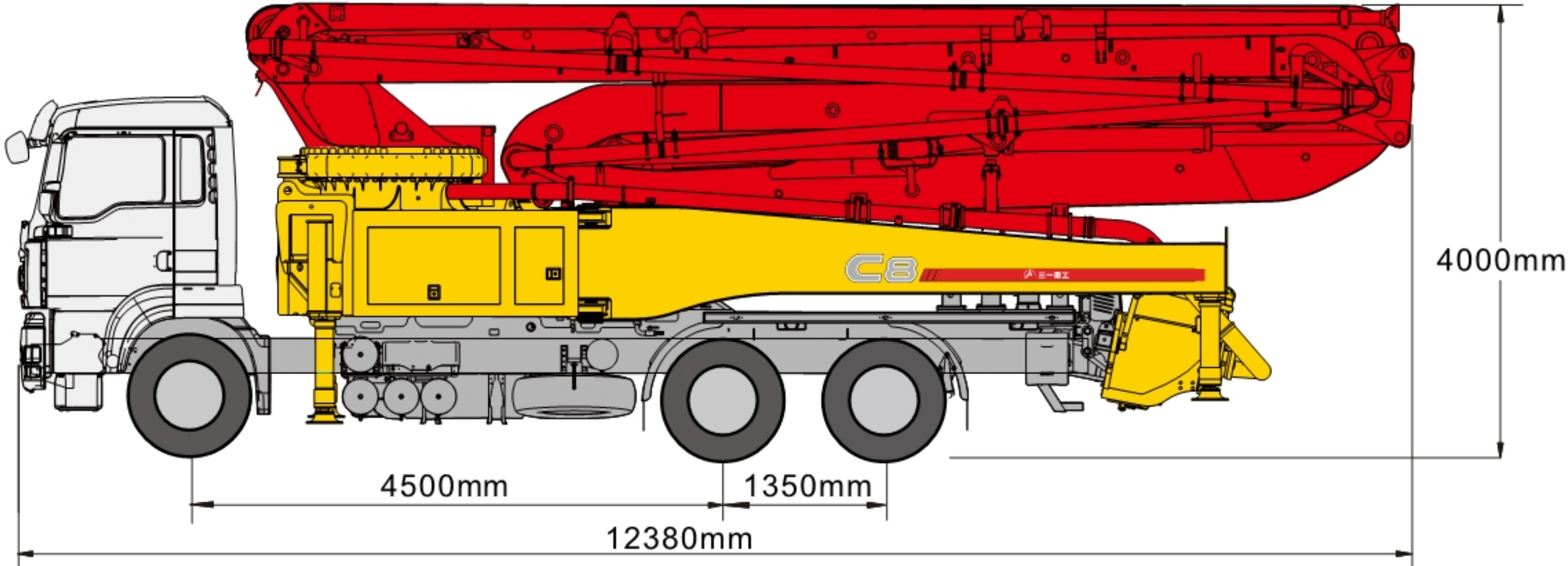
37 米混凝土泵车技术参数

型号		单位	SYM5230THB 370C-8A
整车参数	全长	mm	10050
	总宽	mm	2530
	总高	mm	3850
	自重	kg	23000
臂架支腿参数	臂架垂直高度	m	36.5
	臂架水平长度	m	31.8
	臂架垂直深度	m	24.8
	最小展开高度	m	7.5
	第一节臂	长度	7550
		转角	89°
	第二节臂	长度	6025
		转角	180°
	第三节臂	长度	5835
		转角	180°
	第四节臂	长度	6660
		转角	230°
	第五节臂	长度	6355
		转角	180°
	转台旋转角度		± 360°
	前支腿展开宽度	mm	6110
	后支腿展开宽度	mm	8500
泵送系统参数	混凝土排量	低压	m³/h 120
		高压	m³/h 70
	理论泵送压力	低压	Mpa 8
		高压	Mpa 13
	输送缸内径	mm	230
	输送缸行程	mm	1600
	液压系统		开式
	系统油压	Mpa	32
	油箱容积	L	320
	水箱容积	L	700
底盘参数	输送管径	mm	125
	末端软管长度	m	3
	末端软管管径	mm	125
	底盘品牌		三一
	底盘型号		SYM5230THB1E
	发动机型号		J08E-WY
	发动机最大净功率	kW/rpm	194/2200
	排放标准		国 V
	燃料箱容积	L	300
	排量	L	7.684
	最大速度	km/h	85



49 米混凝土泵车技术参数

型号		单位	SYM5340THB 490C-8
整车参数	全长	mm	12380
	总宽	mm	2550
	总高	mm	4000
	自重	kg	34000
臂架支腿参数	臂架垂直高度	m	48.6
	臂架水平长度	m	43.6
	臂架垂直深度	m	30.8
	最小展开高度	m	13.9
	第一节臂	长度	9760
		转角	89°
	第二节臂	长度	7670
		转角	180°
	第三节臂	长度	7410
		转角	180°
	第四节臂	长度	9670
		转角	235°
	第五节臂	长度	10060
		转角	215°
	转台旋转角度		± 360°
	前支腿展开宽度	mm	9300
	后支腿展开宽度	mm	9620
泵送系统参数	混凝土理论排量	低压	m³/h 170
		高压	m³/h 120
	理论泵送压力	低压	Mpa 8.3
		高压	Mpa 12
	理论泵送次数	低压	次 / 分钟 29
		高压	次 / 分钟 19
	输送缸内径	mm	260
	输送缸行程	mm	1900
	液压系统		开式
	系统油压	Mpa	32
底盘参数	油箱容积	L	680
	水箱容积	L	620
	输送管径	mm	125
	末端软管长度	m	3
	末端软管管径	mm	125
	底盘品牌		三一
	底盘型号		SYM5350THB1E
	发动机型号		D12C5-490E0
	发动机最大净功率	kW/rpm	348/1900
	排放标准		国 V
	燃料箱容积	L	400
	排量	L	12.12
	最大速度	km/h	90

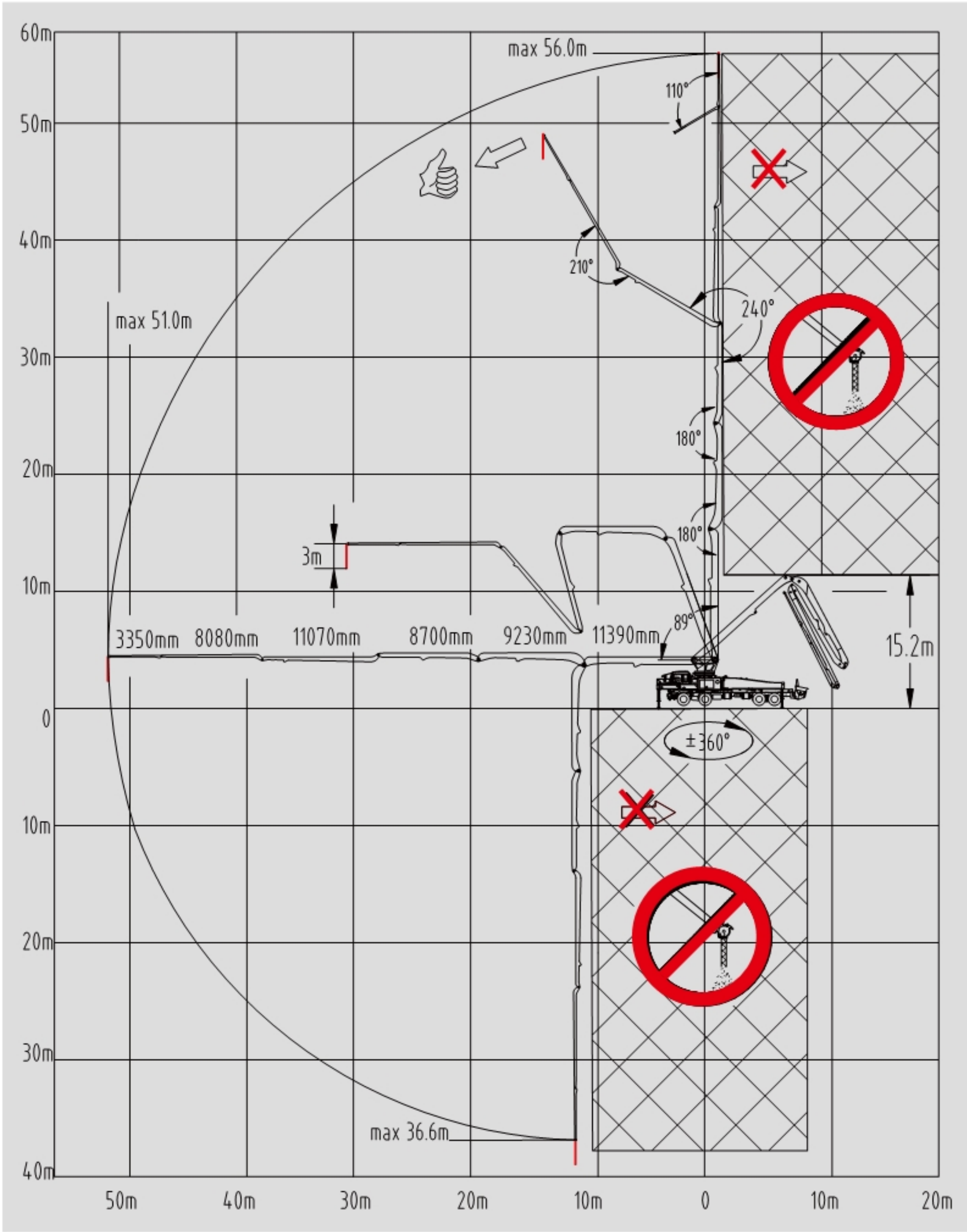
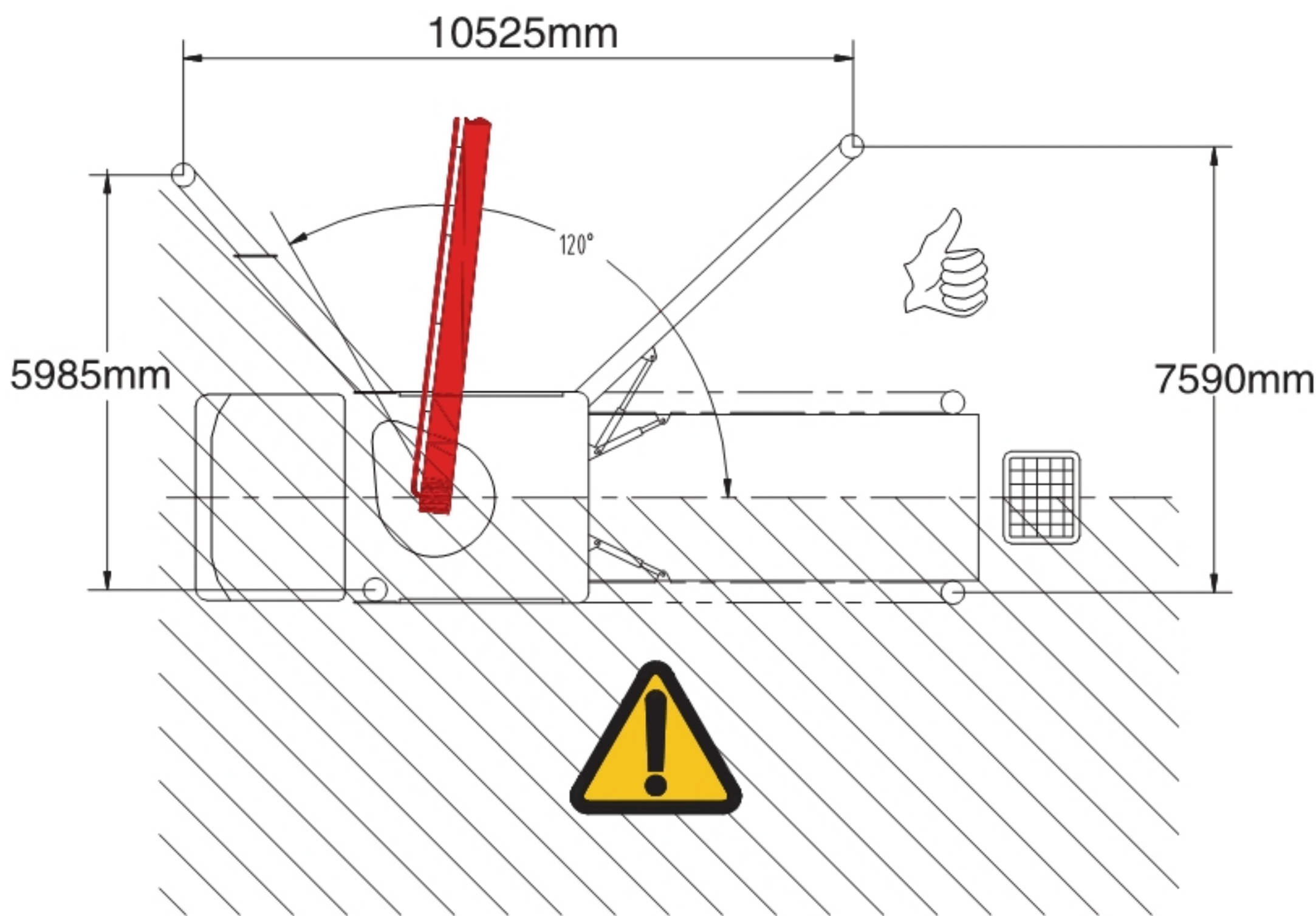
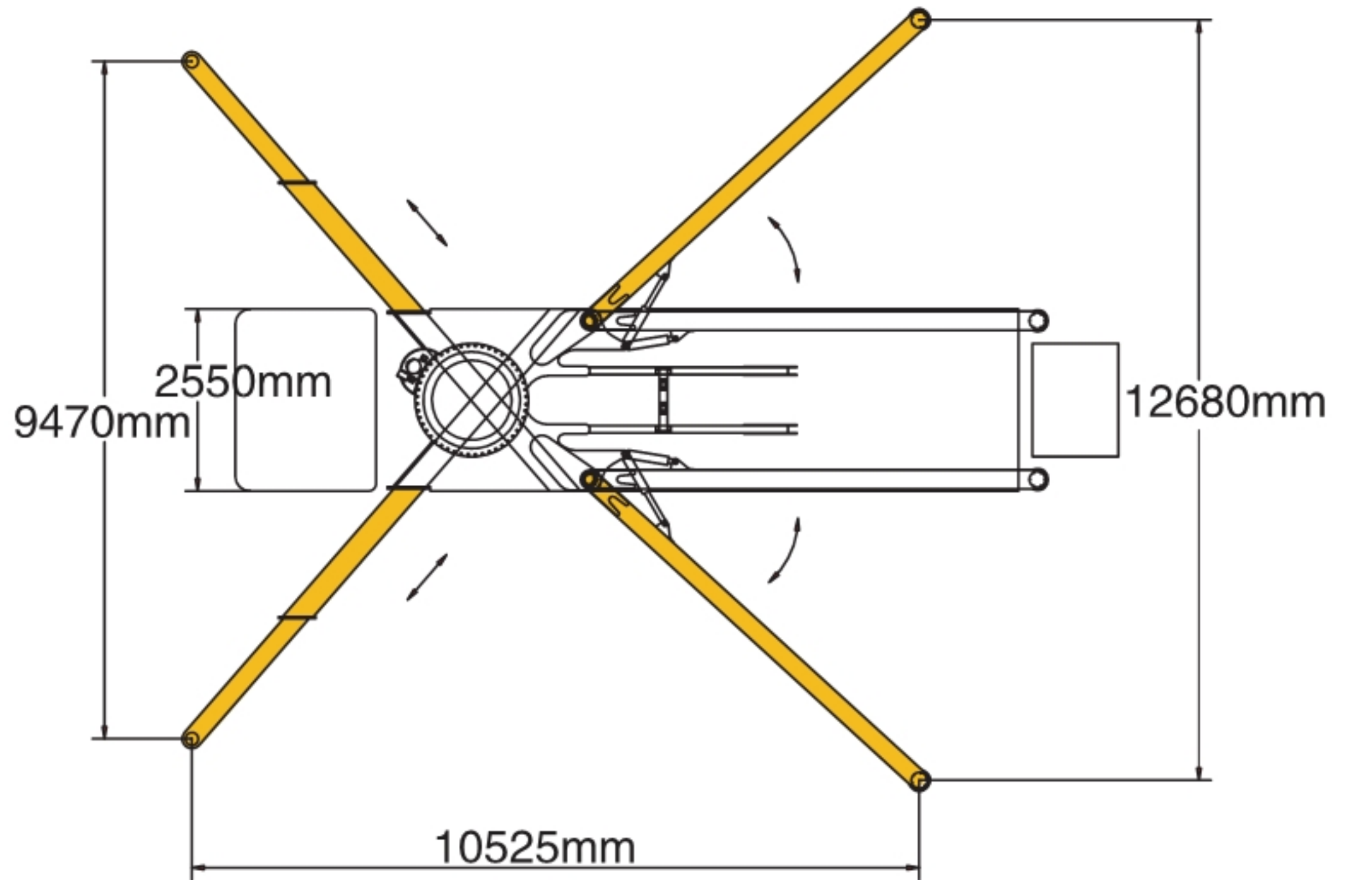
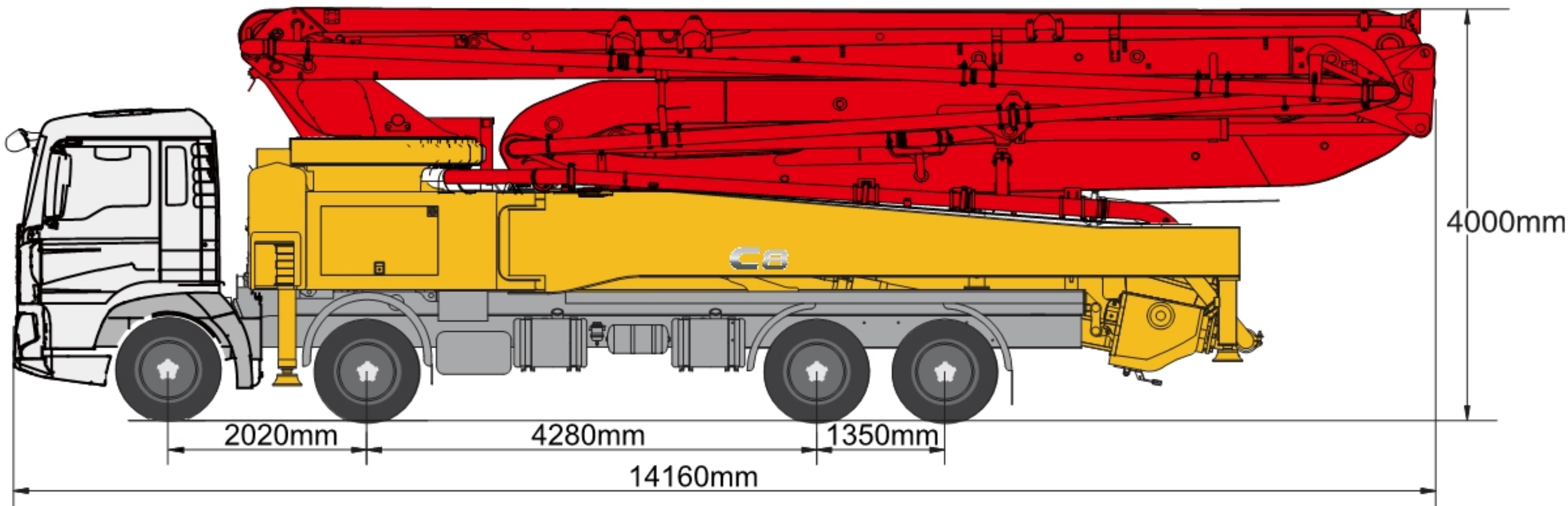




主销

56 米混凝土泵车技术参数

型号单位SYM5445THB 560C-8C			
整车参数	全长	mm	14160
	总宽	mm	2550
	总高	mm	4000
	自重	kg	44000
臂架支腿参数	臂架垂直高度	m	56
	臂架水平长度	m	51
	臂架垂直深度	m	36.6
	最小展开高度	m	15.2
	第一节臂	长度	mm11390
		转角	89°
	第二节臂	长度	mm9230
		转角	180°
	第三节臂	长度	mm8750
		转角	180°
	第四节臂	长度	mm11070
		转角	240°
	第五节臂	长度	mm8080
		转角	210°
	第六节臂	长度	mm3350
		转角	110°
	转台旋转角度		± 360°
	前支腿展开宽度	mm	9470
	后支腿展开宽度	mm	12680
泵送系统参数	混凝土排量	低压	m³/h180
		高压	m³/h125
	理论泵送压力	低压	Mpa8.3
		高压	Mpa12
	理论泵送次数	低压	次 / 分钟29
		高压	次 / 分钟19
	输送缸内径	mm	260
	输送缸行程	mm	2100
	液压系统		开式
	系统油压	Mpa	32
	油箱容积	L	680
	水箱容积	L	620
底盘参数	输送管径	mm	125
	末端软管长度	m	3
	末端软管管径	mm	125
	底盘品牌		SANY
	底盘型号		SYM5440THB1E
	发动机型号		D12C5-490E0
	发动机最大净功率	kW/rpm	348/1900
	排放标准		国 V
	燃料箱容积	L	600
	排量	L	12.12
	最大速度	km/h	90



主销

56 米混凝土泵车技术参数

型号单位SYM5446THB 560C-8B			
整车参数	全长	mm	13980
	总宽	mm	2550
	总高	mm	4000
	自重	kg	44000
臂架支腿参数	臂架垂直高度	m	56
	臂架水平长度	m	51
	臂架垂直深度	m	36.6
	最小展开高度	m	15.2
	第一节臂	长度	mm11390
		转角	89°
	第二节臂	长度	mm9230
		转角	180°
	第三节臂	长度	mm8750
		转角	180°
	第四节臂	长度	mm11070
		转角	240°
	第五节臂	长度	mm8080
		转角	210°
	第六节臂	长度	mm3350
		转角	110°
	转台旋转角度		± 360°
	前支腿展开宽度	mm	9470
	后支腿展开宽度	mm	12680
泵送系统参数	混凝土排量	低压	m³/h180
		高压	m³/h125
	理论泵送压力	低压	Mpa8.3
		高压	Mpa12
	理论泵送次数	低压	次 / 分钟29
		高压	次 / 分钟19
	输送缸内径	mm	260
	输送缸行程	mm	2100
	液压系统		开式
	系统油压	Mpa	32
	油箱容积	L	680
	水箱容积	L	620
底盘参数	输送管径	mm	125
	末端软管长度	m	3
	末端软管管径	mm	125
	底盘品牌		沃尔沃
	底盘型号		FM500 84R B
	发动机型号		D13C500S EUV
	发动机最大净功率	kW/rpm	368/1800
	排放标准		国 V
	燃料箱容积	L	410
	排量	L	12.777
	最大速度	km/h	85

