

三一帕尔菲格直臂式随车起重机-SPS 20000

由于技术不断更新，材料配置和技术规范及产品配置如有更改，恕不另行通知。图片上的机器可能包括附加配置。未经三一帕尔菲格书面允许，不得擅自翻印、传播、使用手册中的图片及版式或修改本手册。

三一帕尔菲格特种车辆装备有限公司

地址：江苏省如东县经济开发区黄河路189号

邮编：226499

售后服务热线：4008 835 318

<http://www.sanypalfinger.com/>

SPS 25000  
直臂式随车起重机  
STIFF BOOM  
CRANE



# 技术规格

## 产品描述

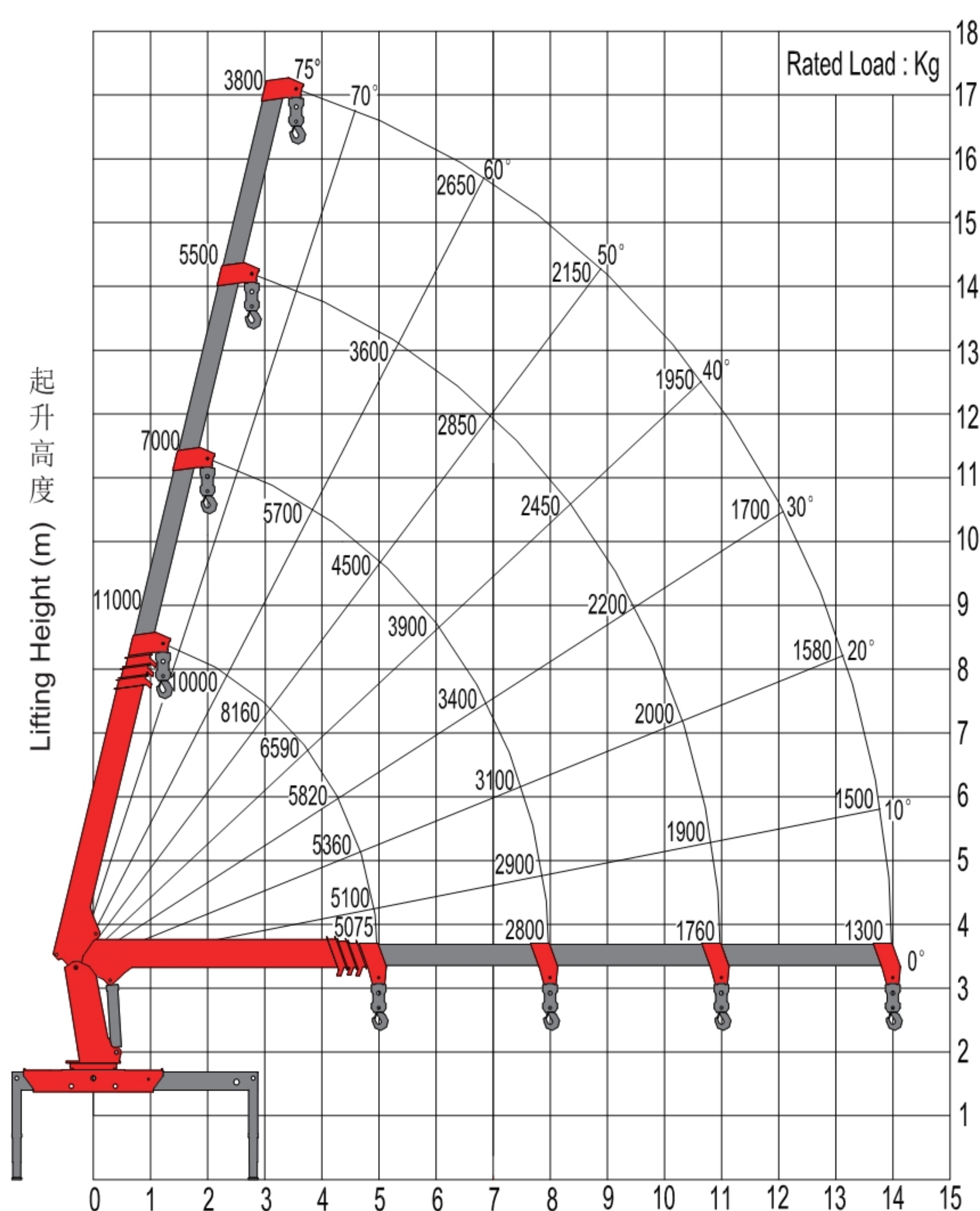
- 超长起重臂，作业范围更广。
- 优于行业的液压系统，性能优越，具有组合动作功能。
- 大跨距支腿，具有更强的整机稳定性。
- 高安全系数设计，可靠性更高，
- 标配警示喇叭。
- 标配工作灯。
- 标配高压过滤器。
- 标配绞车过卷报警及过卷保护。
- 标配柱塞泵，寿命更长，效率更高，可靠性更高。
- 选配双速绞车。

## 技术参数

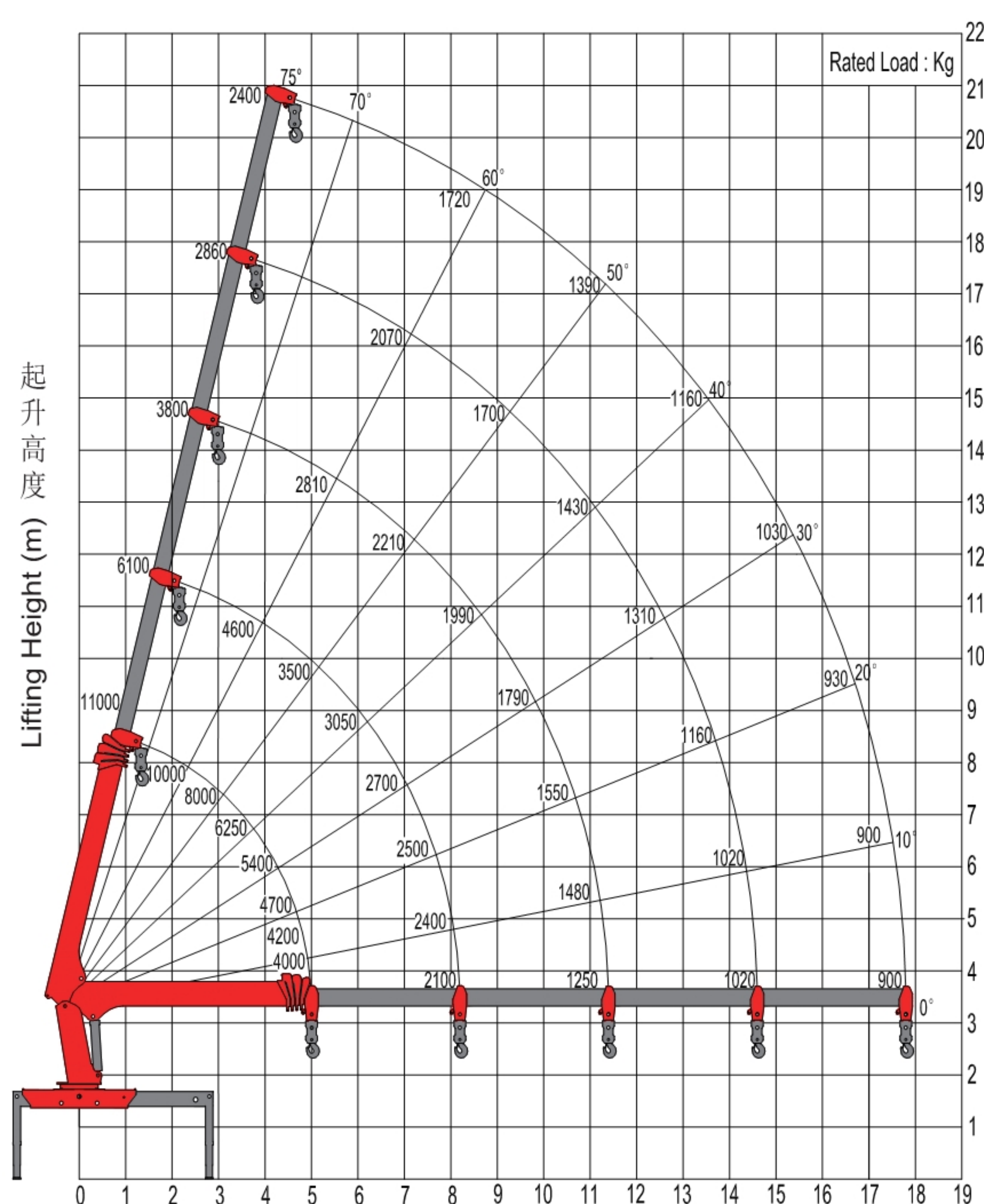
基本参数	SPS 25000B-F	SPS 25000C-F
额定起重力矩	25 mt	25 mt
额定吊载质量	10000 kg(2.5m)	10000 kg(2.5m)
最大工作幅度	14.0m	17.7m
吊钩最大倍率	6	6
回转角度	全回转	全回转
变幅角度范围	0~75°	0~75°
最大起升高度 (以支腿全伸地面为基准)	16.1 m	20.1m
起重臂基本臂长	5.3 m	5.3m
起重臂全伸臂长	14.3m	18.1m
起重臂节数	4	5
支腿跨距(全伸)	5600 (mm)	5600 (mm)
推荐系统流量	60-90 L/min	60-90 L/min
系统额定压力	31 Mpa	31 Mpa
油箱容积	200 L	200 L
力矩 (动态)	416.0kNm 42.4mt	433.7 kNm 44.2mt
扭矩 (动态)	26.3kNm 2.7 mt	26.3 kNm 2.7 mt
吊机重量	3820 kg/3850kg(地面/高位)	4110 kg/4130kg(地面/高位)

# 起重性能曲线图

### SPS25000B-F



### SPS25000C-F



#### NOTE

The above lifting height and boom angles are based on a straight (unladen) boom.  
 Allowance should be made for boom deflection under laden conditions  
 Lifting capacities must not exceed 85% of tipping load.