



SAC1130T

SANY WIND POWER CRANE
105 TONS LIFTING CAPACITY





SANY CRANE

MASTERPIECE OF INGENUITY 匠心杰作 智造未来
INTELLIGENCE MANUFACTURING THE FUTURE

T-SERIES



三一汽车起重机T系列



风电专用

- 新颖垂直 58.5m 六节立柱 +51.2m 四节起重臂组合, 风力发电机安装维修专用;
- 增加了立柱超起装置, 增强吊重稳定性。

性能卓越

- 起升高度 100m, 14m 作业幅度吊重 105t, 作业性能优越;
- 整车最高时速 75km/h, 爬坡度为 30%, 行驶性能可靠。

高效转场

- 快速转场能力, 近距离转场时, 无需进行部件拆装即可实现转移, 减少转场时间, 提高作业效率, 减少对路面要求;
- 行驶状态转化为工作状态时使用油缸摆动支腿, 准备时间短。

安全可靠

- 2000 余次立柱伸缩试验, 严格验证立柱伸缩可靠性;
- 机械与液压双重互锁功能, 保证立柱单缸插销双臂销安全可靠。

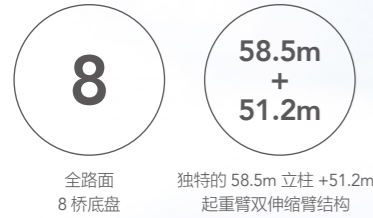
SAC1130T

SANY WIND POWER CRANE
105 TONS LIFTING CAPACITY

整车亮点

前沿的设计理念

- SAC1130T 解决中国风场风机吊装起重机两大问题：
 - ①. 履带起重机需要大场地组车、宽道路行驶问题；
 - ②. 全路面起重机加风电臂头，转场需二次拆装问题。
- SAC1130T 风电吊装两大优势：
 - ①. 道路宽度需求小、安装平台要求小；
 - ②. 快速拆装，高效转场。



科学的结构布局

- 整机结构形式：全路面 8 桥底盘、独特的 58.5m 立柱 +51.2m 起重臂双伸缩臂结构、双转台结构、双拉板平衡装置、辐射式可折叠支腿结构，各部件结构形式新颖独特，实用可靠。



省时的现场组装

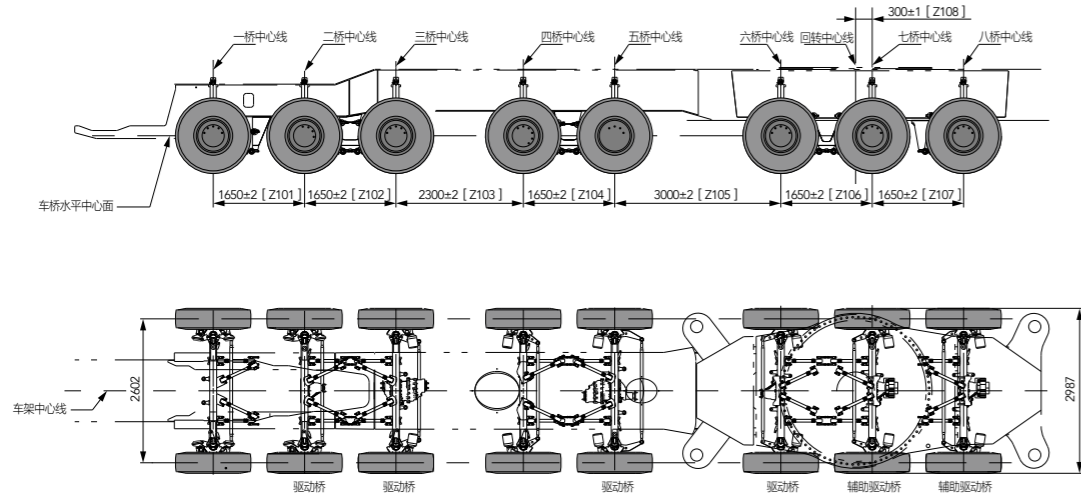
- 整车由非工作状态转至工作状态，用时更短，更便捷：
 - ①. 上装整体可快速定位安装至整车，耗时短；
 - ②. 辐射式可折叠支腿结构，可实现支腿的快速摆开及收回；
 - ③. 通过先进的油缸协同控制技术，实现起竖及自动调平的协同动作，可快速起竖立柱；
 - ④. 双拉板平衡装置的自动叠放，实现拉板与立柱的同步动作；
 - ⑤. 单缸多臂销技术，缸销与臂销的机械与电气互锁，实现立柱及起重臂的快速伸缩。
- 整车机位间转场，仅需拆卸 137.5t 配重(9 块)；
- 最快 6 个小时即可完成收车、转场、支车；
- 一个完整吊装周期仅需 2 天。



整车亮点

高效的工地转场

- 整车近距离转场只需拆卸配重, 快速高效;
- 2、3、5、6 为主驱动桥; 7、8 桥为辅助驱动桥, 确保施工现场转移时整车的爬坡度; 在整车带上装的基础上, 现场可实现 15% 的爬坡度, 极大的提高转场速度;
- 整机宽度 3m, 转弯半径 R14, 相比同等吨位的大型起重机及履带吊具有较好的道路通过优势。完全适用目前国内 II、III 级山地风场, 道路宽度窄, 坡度大的施工环境。



四桥驱动 + 两桥辅助驱动, 已成功爬越 18° (30%) 左右坡度。



整车亮点

卓越的吊装性能

- 主臂 14m 幅度直接起吊部分 2.5MW 机舱, 起升重量达 105t (含吊具、工装), 就位高度达 100m;
- 吊装 70t 部件就位高度可达 105m。

2.5

主臂 14m 幅度
直接起吊部分 2.5MW 机舱

105

起升重量达 105t

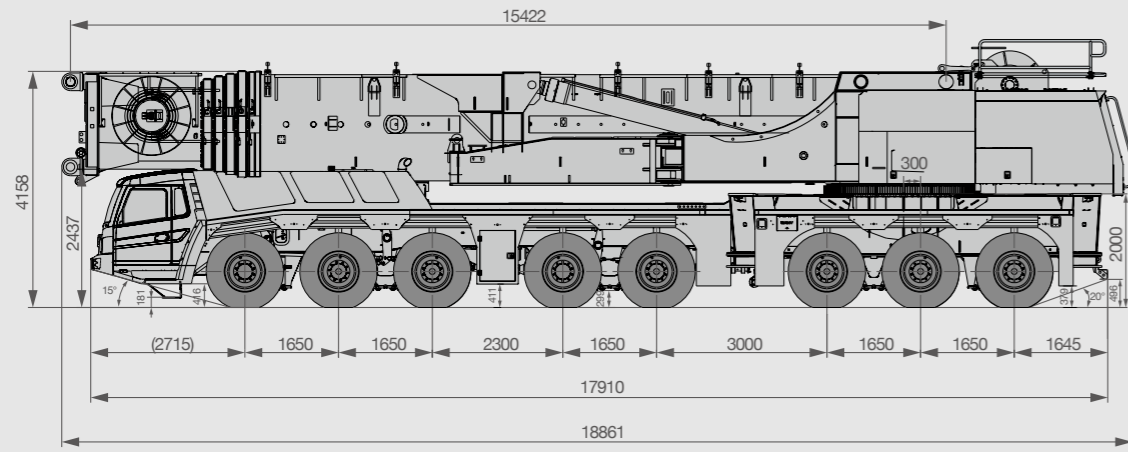
100

就位高度达 100m

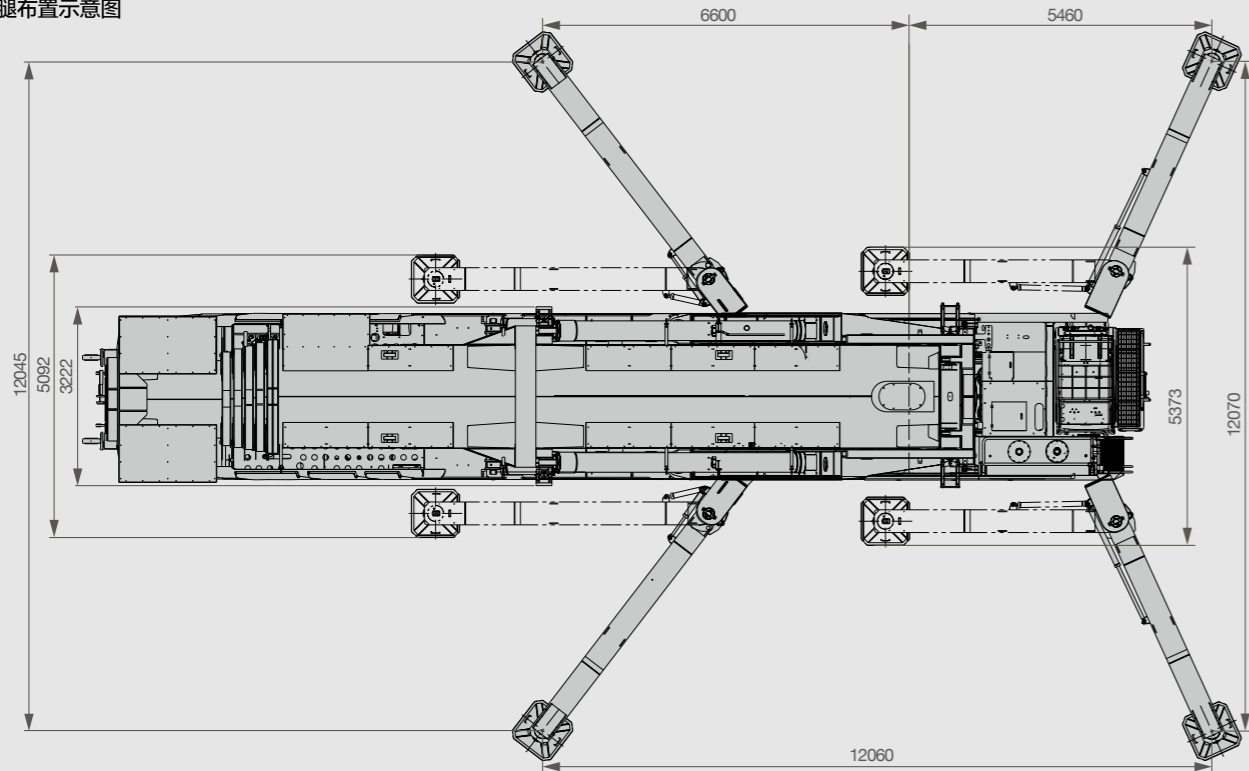


整车尺寸

公路行驶状态图

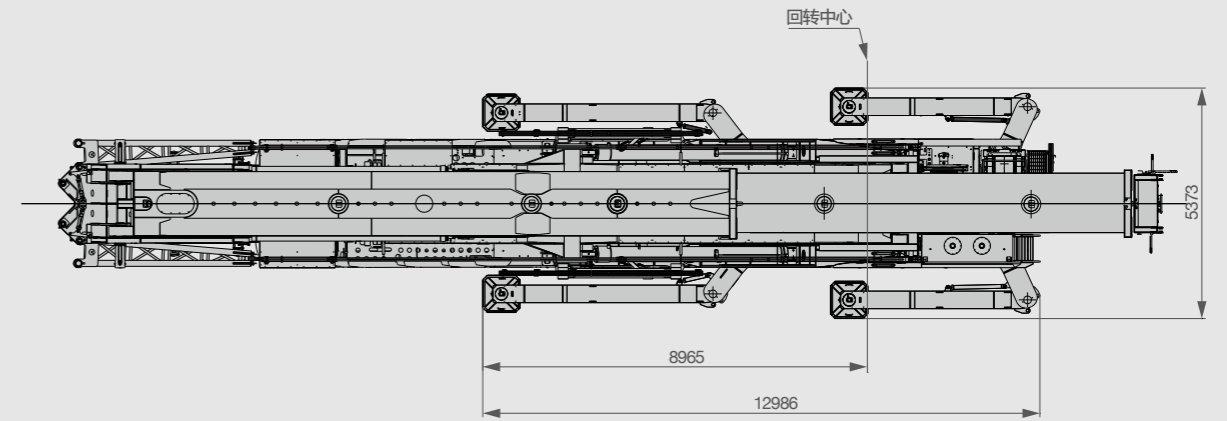
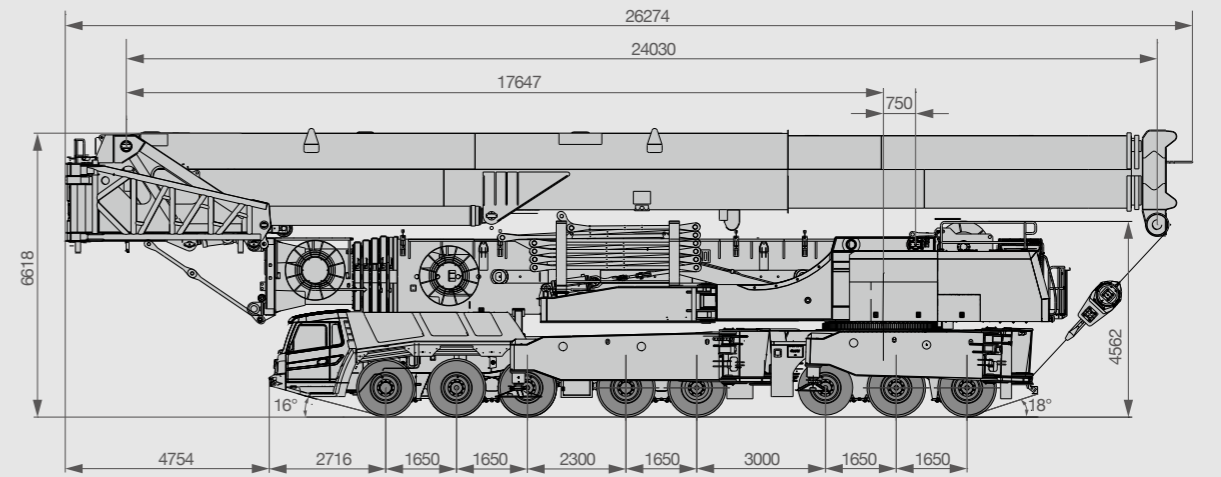


支腿布置示意图



整车尺寸

整车近距离转场状态图



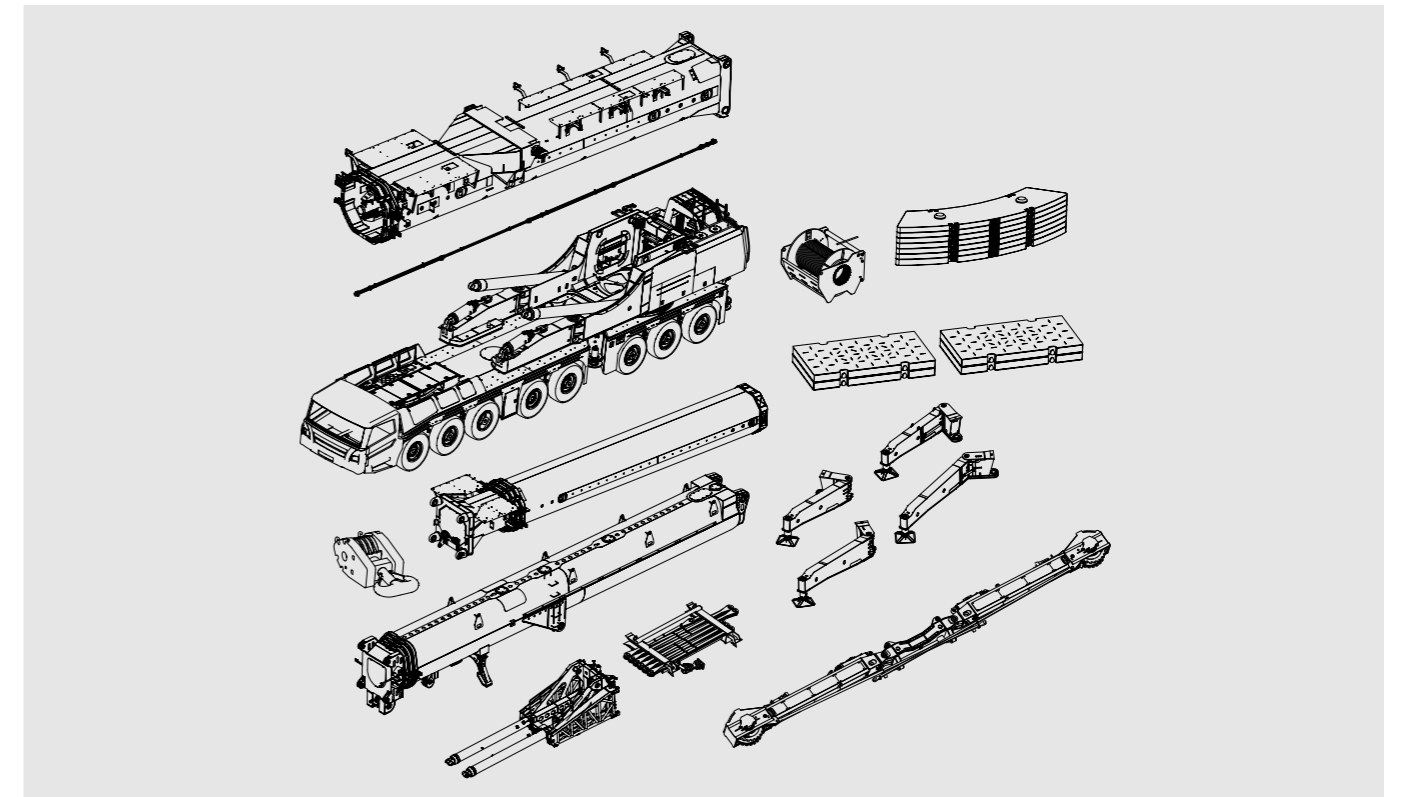
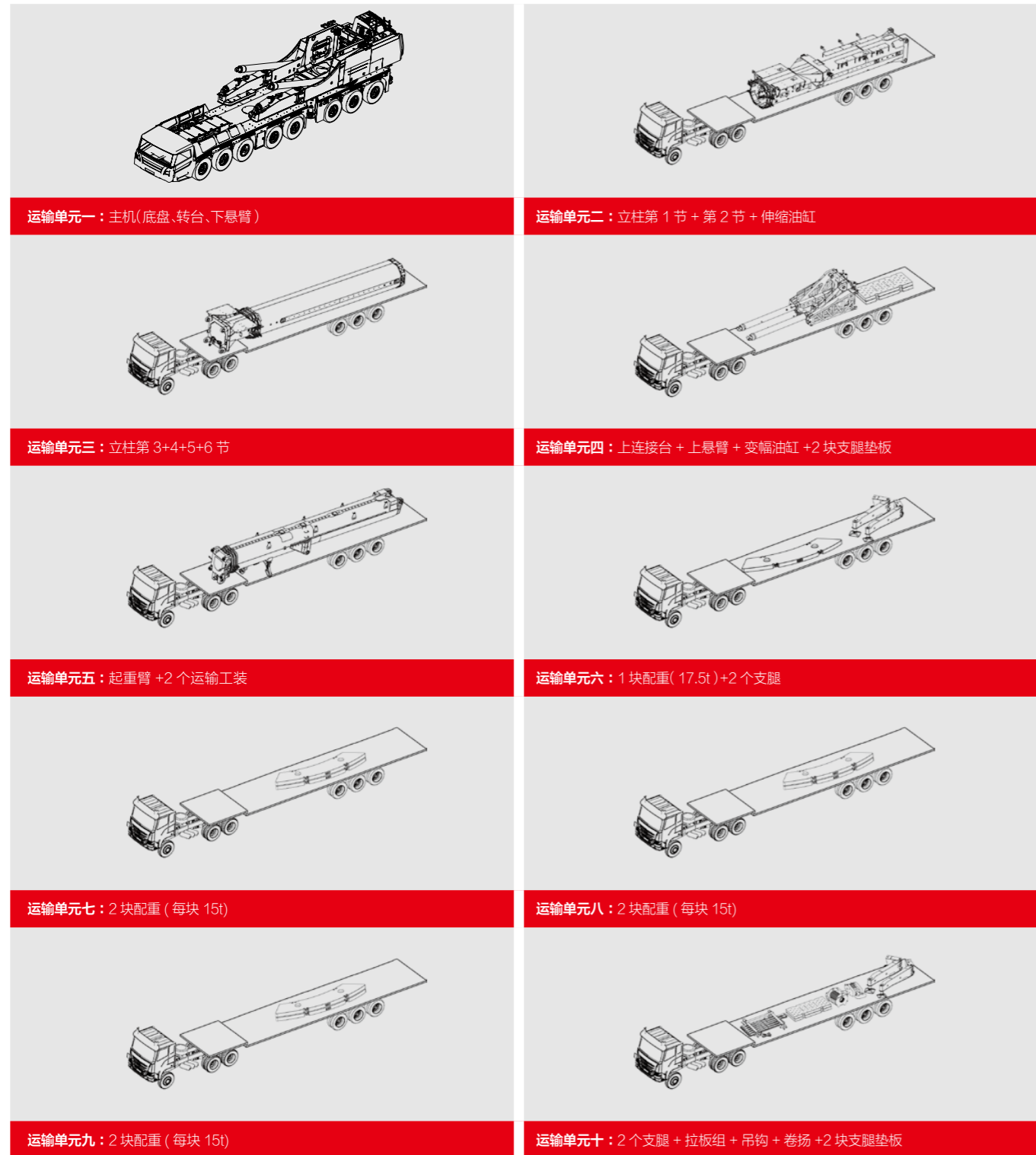
主要技术参数

类型	项目	单位	参数	
尺寸参数	整机全长	mm	18670	
	整机全宽	mm	3000	
	整机全高	mm	4000	
	轴间距	第一、二轴距	mm	1650
		第二、三轴距	mm	1650
		第三、四轴距	mm	2300
		第五、六轴距	mm	1650
		第六、七轴距	mm	3000
第七、八轴距	mm	1650		
轮距	mm	2602		
重量参数	行驶状态整机质量	kg	69000	
	轴荷	各轴轴荷 (前四轴)	kg	6000
		各轴轴荷 (后四轴)	kg	11250
底盘动力参数	额定功率	480kW/1800r/min		
	额定扭矩	3000N.M/1300 r/min		
行驶参数	最高行驶速度	km/h	75	
	最小转弯半径	m	<14	
	最小离地间隙	mm	280	
	接近角	°	≥ 15	
	离去角	°	≥ 19	
	制动距离 (车速为 30km/h)	m	≤10	
	最大爬坡度	%	30	
	百公里油耗	L	≤ 128	
	使用温度区间	°C	-20 ~ +50	
	主要性能参数	最大额定总起重量	t	113
14m 幅度下起吊 95t 机舱的最大高度		m	100	
最小工作幅度		mm	9000	
转台回转半径		mm	7500	
支腿跨距 (横 × 纵)		m×m	12×12	
起升高度 (最大)		m	110	
立柱长度		立柱全伸长度	m	58.5
		立柱全缩长度	m	15.4
起重臂长度		全伸主臂	m	51.2
		全缩主臂	m	16.7
工作速度参数	起重臂变幅时间	起臂	s	240
		落臂	s	180
	起重臂伸缩时间	全伸	s	550
		全缩	s	450
	垂直支腿	同时伸	s	≤35
		同时缩	s	≤40
	机外作业声功率级	db (A)	≤103	
操纵室噪声	db (A)	≤88		

主要技术参数

轮胎	轮胎尺寸				轮重 (kg)	公路胎压 (BAR)			带载行驶胎压 (BAR)							
	14.00-25 (385/95R25)				260	10	10		10							
轴荷 / 公路行驶状态轴荷	桥	1	2	3	4	5	6	7	8	总重						
	t	6	6	6	6	11.25	11.25	11.25	11.25	69t						
轴荷 / 近距离转场状态轴荷	桥	1	2	3	4	5	6	7	8	总重						
	t	26	26	26	26	23	23	23	23	196t						
起升参数	吊重能力 (t)		滑轮数		穿绳数			重量 (kg)								
	105		3		7			2858								
支腿的支撑力	最大单腿压力 (KN)				前支腿			后支腿								
	名义载荷				1530			1530								
工作区的噪声值	在规定发动机转速下						噪声值 LpAeq (db (A))									
							左耳		右耳							
	驾驶室, 驾驶员旁边						74		74							
	驾驶室, 乘员旁边						74									
	起重机操作室						74		74							
行驶速度	档位	1	2	3	4	5	6	7	8	9	10	11	12	R1	R2	最大爬坡度
	速度 km/h	4	6	8	10	13	16	22	28	36	45	58	72	5	7	> 30%
吊载作业速度	运动机构		无级变速				钢索直径 (mm)/ 长度 (m)									
	卷扬机		0-130m/min 单股绳				26/1030									
	回转机构		0.5rpm/min													
	起竖机构		600s 到达 90°位置													
	立柱伸缩机构		2200s 从 15.4m 到 58.5m													
	变幅机构		240s 到达 82°													
伸缩臂		480s 从 16.7m 到 51.2m														

运输方案



SAC1130T 公路运输部件

序号	部件	长×宽×高(mm)	重量
1	主机(底盘、转台、下悬臂)	18670×3000×4000	69t
2	立柱第1节+第2节+伸缩油缸	12977×2900×1850	27.7t
3	立柱第3+4+5+6节	14075×2980×2000	27.7t
4	上连接台+上悬臂+变幅油缸+2块支腿垫板	9900×2640×2800	30.8t
5	起重臂+2个运输工装	17462×2299×1631	35.8t
6	1块配重(17.5t)+2个支腿+超起	/	30.3t
7	2块配重(每块15t)	7185×2011×414	30t
8	2块配重(每块15t)	7185×2011×414	30t
9	2块配重(每块15t)	7185×2011×414	30t
10	2块配重(每块15t)	7185×2011×414	30t
11	2个支腿+拉板组+吊钩+卷扬+2块支腿垫板	/	28.5t

SAC1130T 风场内部行驶车辆

序号	运输部件	需求挂车	重量	数量
1	主机	/	/	/
2	上装(坡度太陡时需要拆卸)	17.5m 低平板	57t	1
3		共计需求挂车		1

主臂起升高度曲线

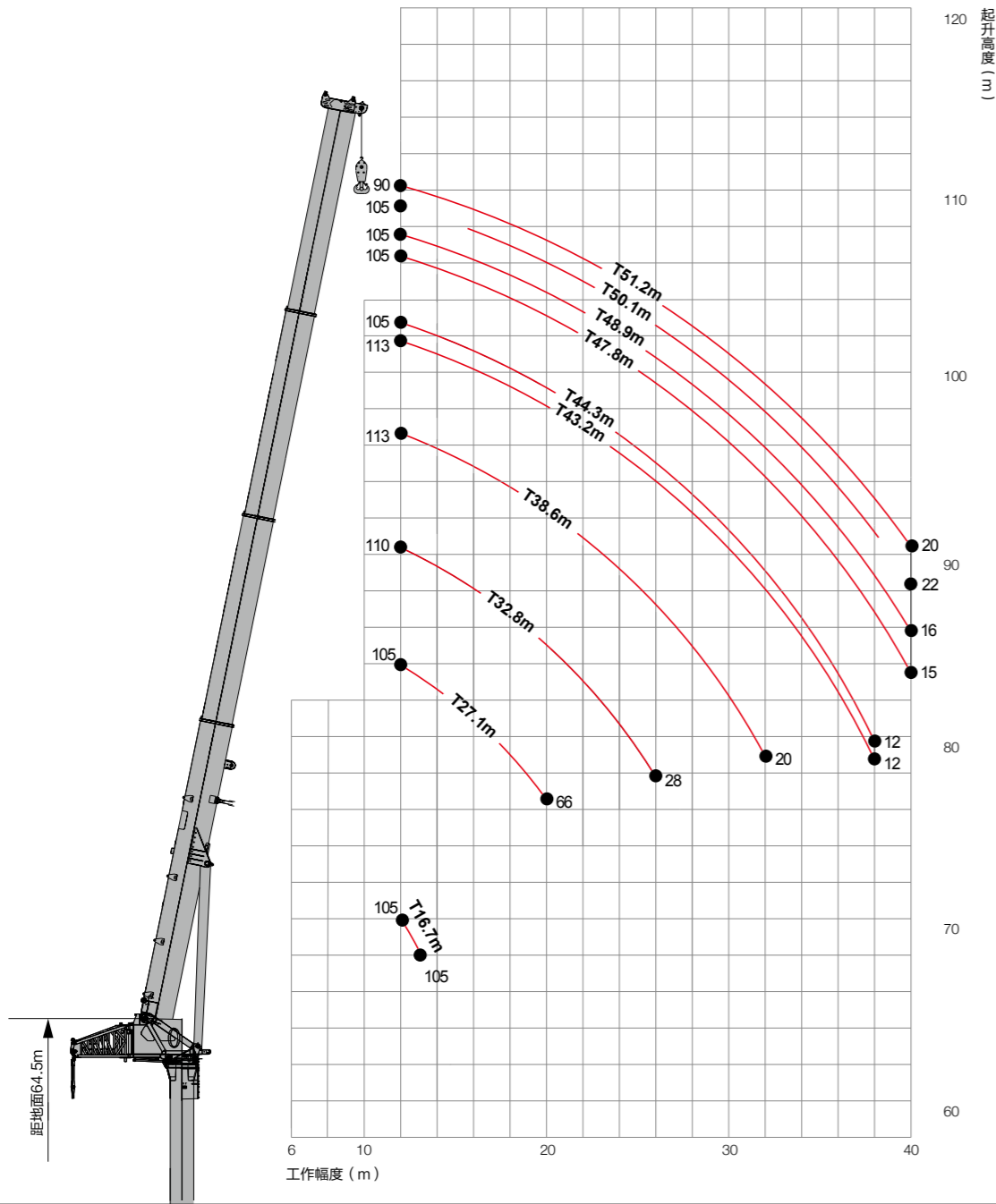
主臂性能表



单位: t

幅度 (m)	16.7	27.1	32.8	38.6	43.2	44.3	47.8	48.9	50.1	51.2	幅度 (m)
12	105	105	110	113	113	105	105	105	105	90	12
13	105	105	110	113	113	105	105	105	105	90	13
14		100	106	106	113	106	105	105	105	88	14
15		91	93	96	97	94	95	94	95	84	15
16		84	87	88	89	89	90	89	90	78	16
17		77	82	84	85	85	86	85	86	72	17
18		66	76	78	79	79	81	80	81	66	18
19			70	72	73	73	75	74	75	61	19
20			65	68	70	70	72	71	72	58	20
22			54	59	62	62	63	62	63	50	22
24			39	51	56	56	58	57	58	46	24
26			28	40	51	51	52	51	52	42	26
28				34	44	44	47	46	47	37	28
30				27	39	39	42	41	42	33	30
32				20	33	33	37	36	37	30	32
34					26	26	35	34	35	28	34
36					19	19	28	30	31	25	36
38					12	12	20	21	29	23	38
40							15	16	22	20	40
滑轮倍率	8	8	8	8	8	8	8	8	8	7	滑轮倍率
2	0	90	90	90	90	90	90	90	90	100	2
3	0	0	50	50	90	100	90	100	100	100	3
4	0	0	0	50	50	50	90	90	100	100	4
立柱组合	100/100/100/100/100										立柱组合

备注: 吊臂尾铰点离地高度 64.5m; 吊钩重量为 3t。





三一汽车起重机械有限公司

中国湖南长沙金洲开发区金洲大道168号 邮编Zip 410600
电话Tel 0731-8787 3131 传真Fax 0731-8403 1999-196
售后服务热线Service 400 887 8318 咨询投诉电话Consulting 400 887 9318
邮箱Email qzjyx@sany.com.cn

温馨提示：

为了使您的柴油机安全可靠的运行，国IV机型请添加符合国家标准的国IV柴油及尿素溶液，具体参见使用说明书及相关标准。

由于技术不断更新，技术参数及配置如有更改，恕不另行通知。图片上的机器可能包括附加设备，本画册仅供参考，以实物为准。
版权为三一重工所有，未经三一重工书面许可，本目录任何部分的内容不得被复制或抄袭用于任何目的。

©中国印刷 2020年11月版

