



品 质 改 变 世 界



敬请关注
三一重机官方微信

 三一重机有限公司

江苏省昆山市经济技术开发区东城大道三一产业园
邮编：215300
售后服务热线：4008-28-2318
咨询投诉电话：4008-87-9318
网址：<http://www.sanygroup.com>

本手册印刷与2021年5月，当您阅读时产品信息可能已经发生变更。
产品（含具体配置、相关细节等）以代理商展示、销售的适用于中国大陆的具体型号及产品为准。
更多详情，敬请莅临三一重机当地授权代理商。

锐意革新 气韵绝世



全新 SY485H Pro



焕然迸发 遁劲苍穹

全新 矿山型液压挖掘机

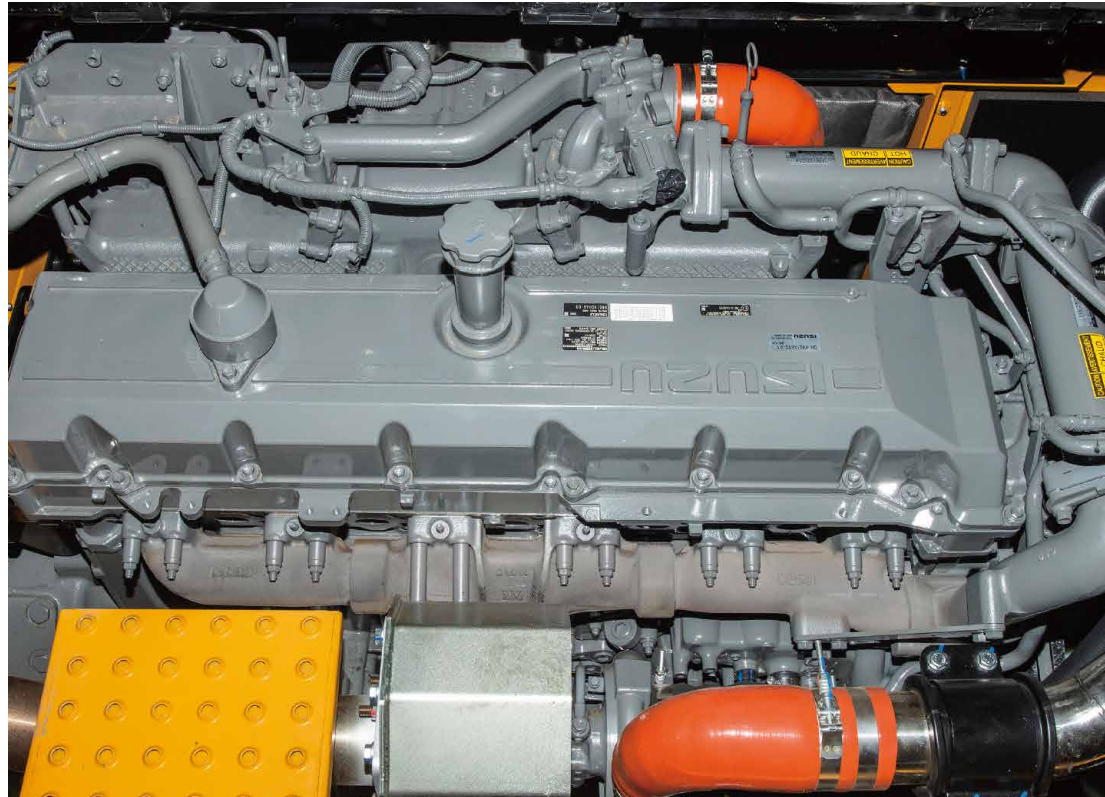


产品亮点 Product Highlights

SY485HPro是三一重机倾力打造的新一代50T级超级矿山型挖掘机产品，专为矿山重载工况设计，以提高客户投资回报为目标。



发动机、主泵、主阀 Engine、Pump、Valve

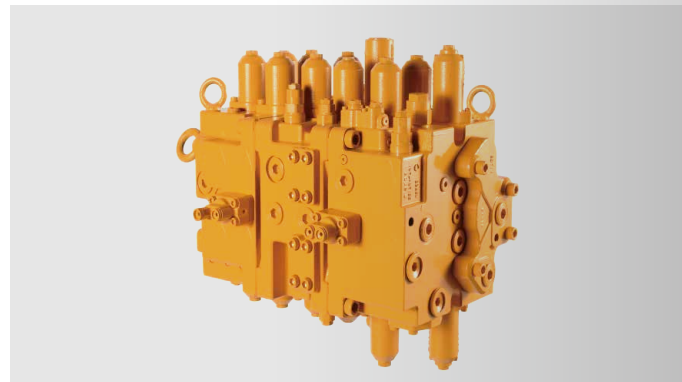


定制日本进口五十铃6WG1-300kW发动机，70吨级发动机排量，在有效工作区间内，扭矩储备足且输出平稳，动作响应性更快。

三一专属开发，业内独有的SUS316超耐磨、超耐腐蚀材质EGR阀，提高油品适应性，起到节能环保、低油耗的效果。



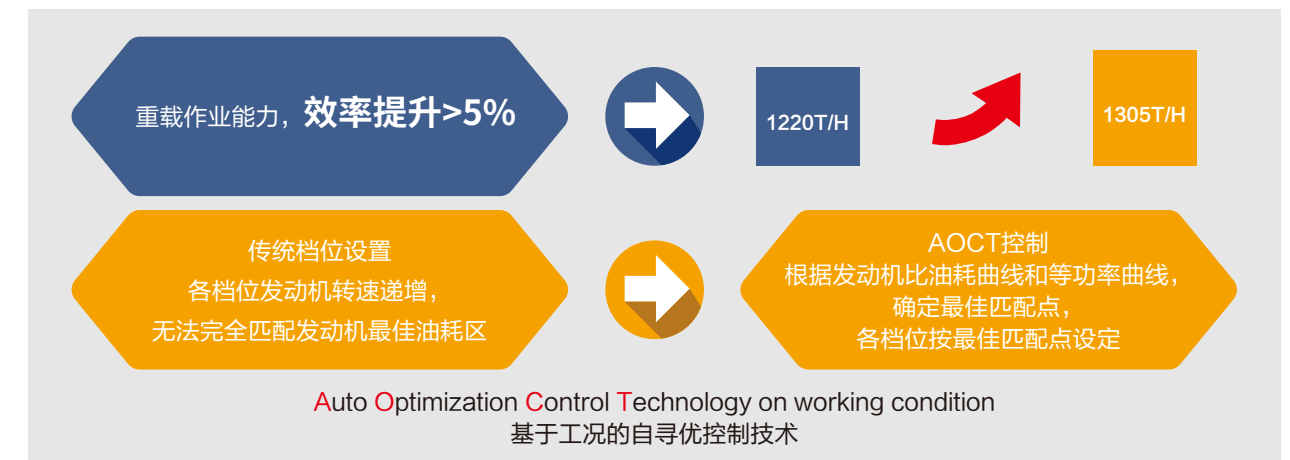
液压主泵采用川崎K5V212正流量泵，产品性能成熟、稳定、可靠。



主阀采用川崎KMX32NA液控多路阀，优化阀芯结构，优化再生通道，降低压力损失，实现系统节能、高效。

独创的AOCT自寻优控制技术 Original Aoct Self Optimizing Control Technology

- 重载增功率控制：在重载时随着主压调节泵的输出功率，提升重载作业效率。
- 采用独创的AOCT自寻优控制技术，根据不同作业工况，实现了各档位、模式，都工作在发动机最佳油耗区、主泵高容积效率区，实现发动机与主泵的完美匹配，从而达到高效率、低油耗的卓越性能。



油浴式空滤系统 Oil Bath Air Filtration System

工作原理

- 满足国Ⅲ排放，同时针对中国油品现状进行发动机改进设计，可靠性更高；
- 结合国内油品现状，采用三级过滤系统，同时增加一套燃油箱预过滤系统，确保进行发动机的燃油清洁度满足要求，保证发动机的持久运行。

优点

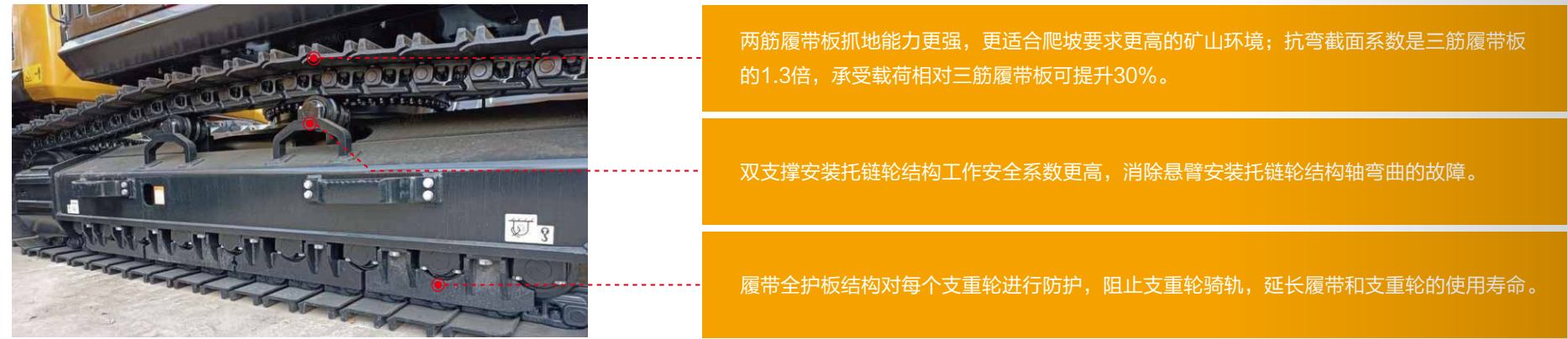
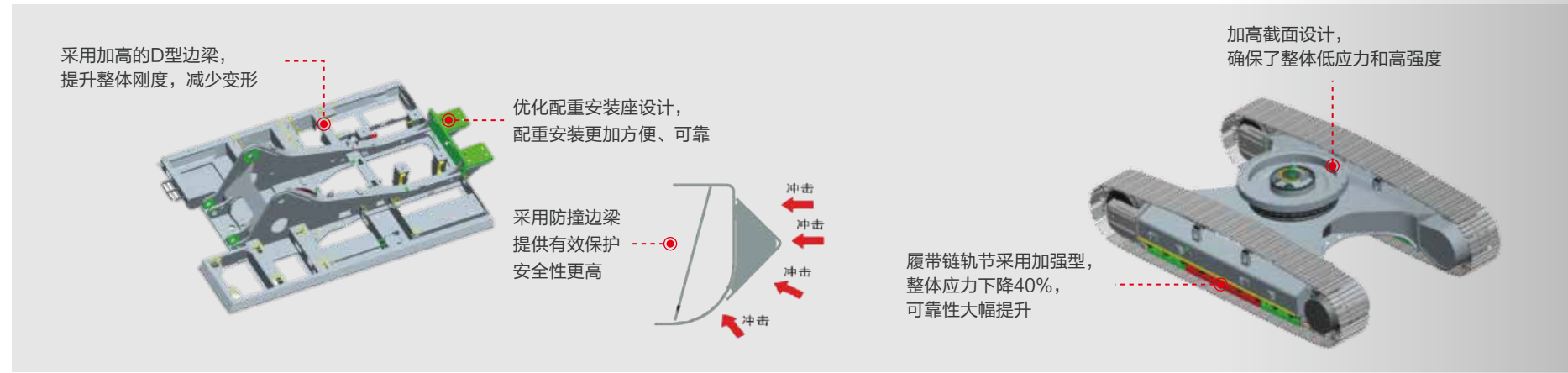
- 过滤精度高，可过滤所有颗粒大小的灰尘，对石矿细粉尘有显著过滤效果。
- 客户使用保养成本低，其保养可采用废机油，大部分灰尘被油浴式空滤过滤，空气主滤保养周期是正常干式滤2倍以上。



经久耐用的结构件 Enhanced Structure

上车、下车

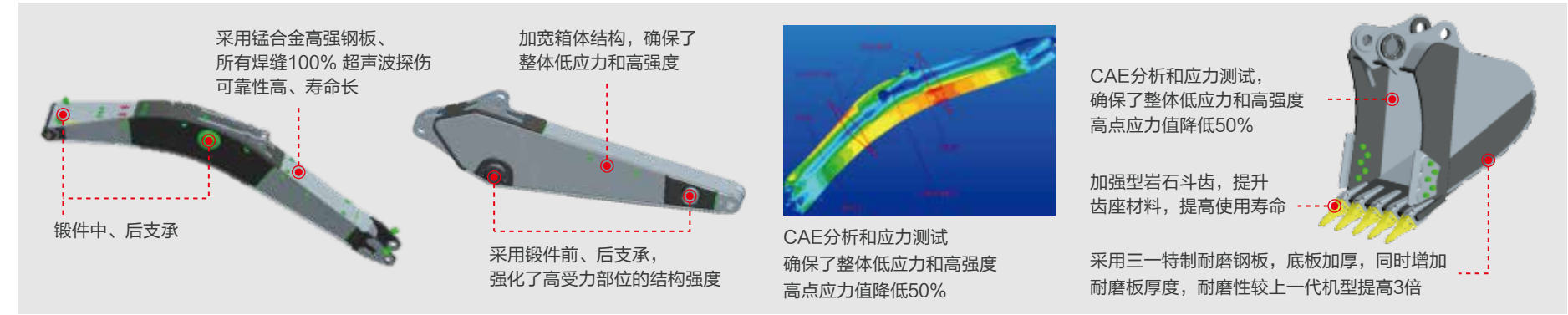
- 平台采用加高的D型边梁、高强钢板、防撞边梁设计，按照实际矿山工矿的全数据测试和苛刻耐久实验，使得整体强度高，安全性好。
- 矿山专用重载型四轮一带设计，坚固耐磨，稳定可靠，寿命更长。
- 主车架采用加高截面设计，履带护板采用加强型结构，由单级升级为多级，防护更强；履带采用高强度特殊钢材轧制三齿板，接地性更好、稳定性更高、耐用性更强。



经久耐用的结构件 Enhanced Structure

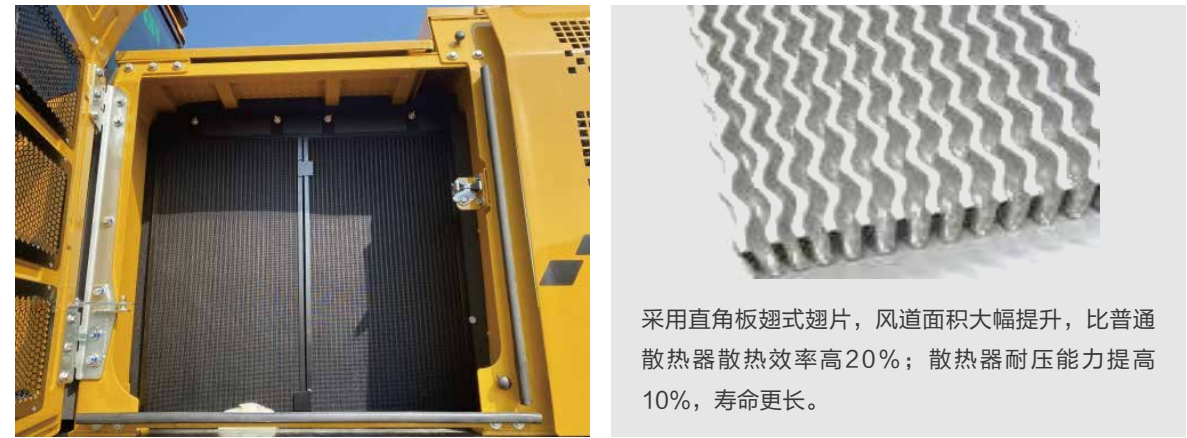
动臂、斗杆、铲斗

- 动臂和斗杆加大加宽的箱体结构，内置多道内筋板，应用高强材料，通过实际矿山工矿的全数据测试和苛刻的耐久实验，确保其高可靠性。
- 加强型岩石铲斗设计，适合矿山苛刻恶劣工作环境下挖掘和装载碎石与花岗岩等工况，耐磨刃板的结构确保使用寿命的更长。



独立油散 Independent Oil Radiating System

适应极限工况，保证最适宜油温，高效、节能、可靠。散热效率比普通挖机提升**20%**，系统工作温度降低**8-10℃**，高温环境适应性大幅提升，橡胶件寿命提高**30%**,比整体式散热系统节能**30%**。



驾驶舱全新升级 All New Cab

全新智能驾驶室, 数字化科技感、操作便利性、自动和安全施工等方面实现超越。

- 针对大机型工作时间长、振动幅度大的特点, 选用空气悬浮座椅 (舒适性等级为A级), 降低驾驶员疲劳度;
- 一键启停、10吋触摸屏、多功能按键面板、后视摄像视频显示、自动空调等, 带来汽车级驾驶感受。



舒适型座椅

加大加宽加厚座椅
带座伸、座倾、腰托
选配电加热

新一代空调

多功能面板
一键启机

智能触摸屏

蓝牙、WIFI
手机通话、USB充电
集成收音机
空调控制

全新驾驶舱在智能化、舒适性、可靠性等方面的性能得到大幅提升, 整体设计简约、现代、高品质, 为用户在视觉、触觉、心理感受上, 提供一个身心俱佳的环境。

一机多用 Multi-usage

针对用户的个性需求, 该产品可以提供松土器、破碎锤、大斗容等20余种工作装置搭配, 以及各种变形产品, 满足各种工况需求, 提高客户盈利能力。

| 机 型 | SY485BH(短臂) | | SY485HPro | | | | SY485LH (超长臂) | 斗容 m³ |
|--|-------------|------|-----------|------|-------|------|------------------|-------|
| 动臂(m) | 6.55m | | 7.0m | | | | 10.5m | |
| 斗杆(m) | 2.5m | 3.0m | 2.5m | 3.0m | 3.35m | 3.9m | 7.5m | |
| 配置 情况 | ● | ● | ● | ● | ■ | ◆ | — | ▲ 2.2 |
| | ■ | ■ | ■ | ■ | ◆ | ▲ | — | ■ 2.5 |
| | ◆ | ▲ | ◆ | ▲ | — | — | — | ■ 2.9 |
| | ▲ | — | ▲ | — | — | — | — | ▲ 3.1 |
| | — | — | — | — | — | — | ▲ | ■ 1.0 |
| ● | | | | | | | | 松土器 |
| 最大物料密度 (Kg/m³) : ● ≤2000 ■ ≤1800 ◆ ≤1500 ▲ ≤1200 — 不提供 | | | | | | | | |
| 铲斗按用途分类: ○ 重载岩石斗 △ 岩石斗 □ 土方斗 | | | | | | | | |
| 标红色配置为SY485HPro标配 | | | | | | | | |

SY485HPro特殊工作装置实例



SY485BH松土器



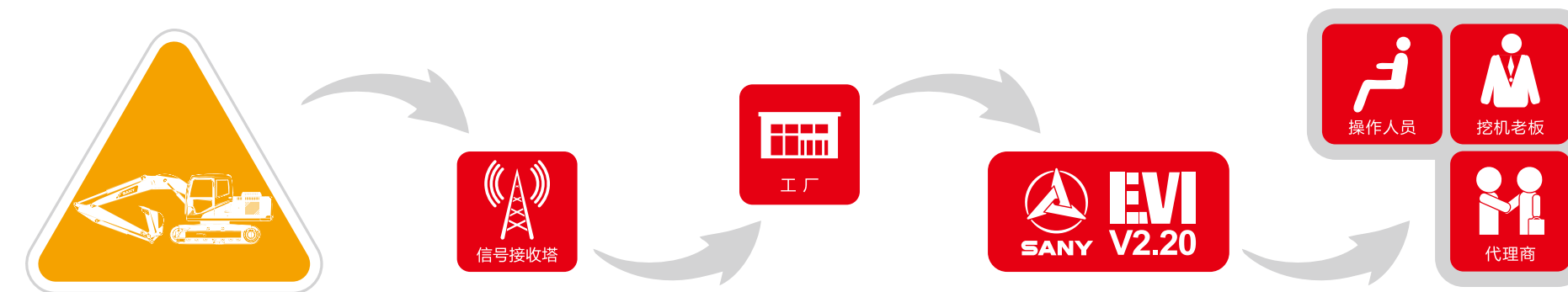
高效节能、安全可靠、稳定性好

五大结构件寿命超过**20000h**，达到国际领先水平

保养与服务

“易维讯”客户管理系统 “EVI” Customer Management System

配备三一自主研发的“易维讯”系统，搭建涵括“工厂-代理商-老板-操作人员”的“四维”施工管理体系，使矿山施工管理**低成本、低风险、高效率**。



行业领先的售后服务 Industry Leading After-sales Service

| | | | |
|-------------------------|--|-----------|----------------------------------|
| | | 5折 | 关键件再生置换最高节省50% |
| 服务2.0 “5231” 一生无忧 | | 2补 | 24小时故障处理，12小时赔付台班 |
| | | 3保 | 3年质保，19吨以上中大挖整机延保到3年/7000小时 |
| | | 1送 | 10000小时内送服务费 20000小时内送12次免费点检 |

| | | | |
|------------------|--|----------|-------------|
| | | 1 | 151过程标准 |
| 服务“110” 满意中国行 | | 1 | 服务半径小于100公里 |
| | | 0 | 配件服务零距离 |

| | | | |
|------------------|--|----------|-------------------------|
| | | 1 | 一流设备： 单台设备服务资源，行业之首 |
| 服务“111” 全面又周到 | | 1 | 一按通： 只要您一个电话，全部由我来办 |
| | | 1 | 一对一专属尊崇服务： 专人服务，专享尊崇 |

全国代理商及全球五大区域代理商为三一的售后服务提供了强有力的保障，“5231”、“110”、“111”的承诺为全球服务第一品牌续航。

完备的研发试验体系 Research And Development Of Test System

- 完备的研发试验体系是卓越性能的坚强后盾
- 功能完备整机耐久试验中心，每款挖机必须经历**2000小时**以上野外挖掘测试
- 工作装置、驾驶室、液压元件等关重零部件都必须经历**80万次**以上的疲劳测试



领先的制造技术 Leading Manufacturing Technology

- 领先的制造技术是打造卓越产品的可靠保证
- **三一拥有RGV装配流水线和全自动焊接机器人，拥有高精加工设备和精密加工中心**
- 三一制造、装配生产线荣获2013年国家五星现场、2014年全国质量奖等奖项



技术规格



Technical Specifications

| 规格 | | 主要性能 | |
|------|--------------------|-----------|---------------|
| 工作重量 | 49500kg | 行走速度（高/低） | 5.4/3.1（km/h） |
| 斗容 | 2.2~3.5m³ | 回转速度 | 8rpm |
| 发动机 | 五十铃 | 爬坡能力 | 70%（35°） |
| 型号 | 6WG1XKSC-01 | 接地比压 | 87.1kPa |
| 形式 | 直喷、6缸4冲程、涡轮增压中冷、水冷 | 铲斗挖掘力 | 287kN |
| 额定功率 | 300kW/1800rpm | 斗杆挖掘力 | 245kN |
| 最大扭矩 | 1950Nm/1400rpm | | |
| 排量 | 15.681L | | |

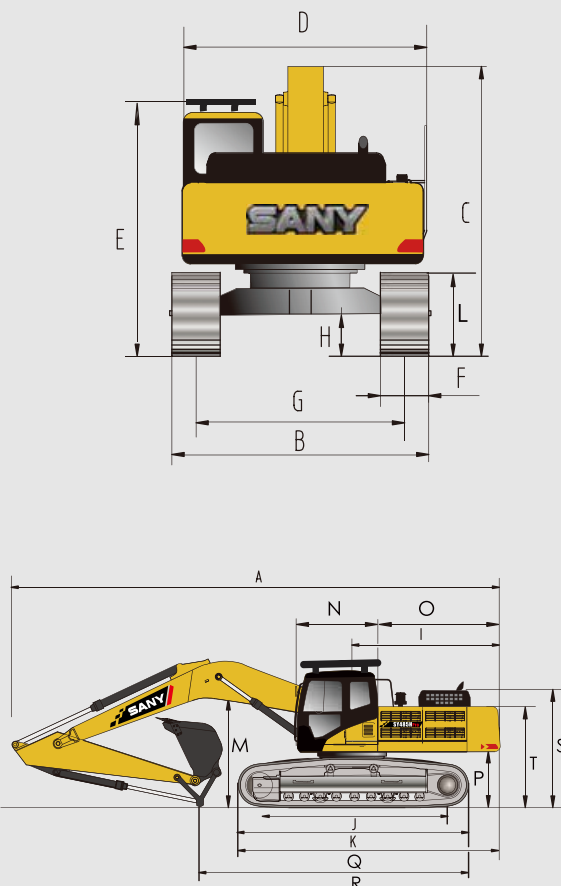
| 油类和冷却液容量 | | 行走部分 | |
|----------|---------|-------|-------|
| 燃油箱 | 680L | 履带板数 | 50 |
| 液压油箱 | 480L | 托链轮每侧 | 2 |
| 发动机油 | 50L | 支重轮每侧 | 9 |
| 散热器 | 24L | 标准型履带 | 600mm |
| 终传动 | 2 × 15L | | |

提升能力表

Lifting Capacity

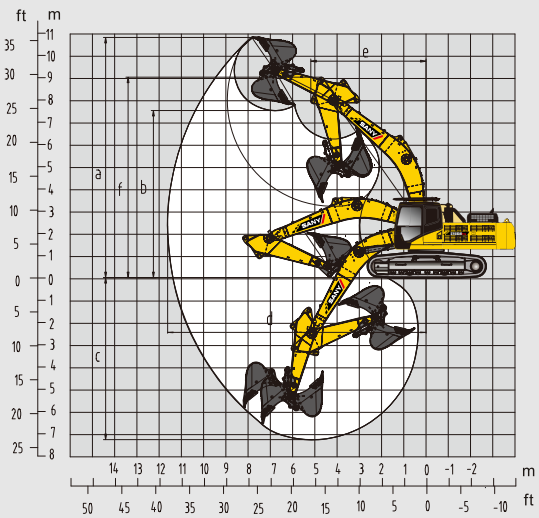
| 动臂---7000mm | | 斗杆---3000mm | | 履带宽---600mm | | 配重---8700kg | |
|--|----|---|---|---|---|---|---|
| | | 3.0m | 4.5m | 6.0m | 7.5m | 9.0m | |
| | |  |  |  |  |  |  |
| 7.5m | kg | | | | | *8940 | *8940 |
| 6.0m | kg | | | | | *9398 | *9398 *9035 8270 |
| 4.5m | kg | | | *16060 | *16060 | *12094 | *12094 *10266 *10266 *9334 8129 |
| 3.0m | kg | | | | | *13961 | *13961 *11276 10255 *9838 7923 |
| 1.5m | kg | | | | | *15408 | 13419 *12166 9902 *10323 7733 |
| 地面 | kg | | | *15643 | *15643 | *16135 | 13107 *12725 9676 *10602 7610 |
| -1.5m | kg | *12096 | *12096 | *21217 | *21217 | *16121 | 13031 *12791 9599 *10406 7608 |
| -3.0m | kg | *22977 | *22977 | *19738 | *19738 | *15309 | 13147 *12113 9692 |
| 1、本提升能力计算依据ISO10560和SAE J1097标准；其中液压系统限制系数为0.87；倾翻限制系数为0.75； | | | | | | | |
| 2、带*标记为受液压限制，不带*标记为受稳定性限制； | | | | | | | |
| 3、提升点为斗杆前支撑孔（不含铲斗重量），如有额外增加附件如铲斗等需从上述提升重量中扣除； | | | | | | | |

| 整机尺寸 (mm) | SY485HPro | SY485BH |
|--------------------|-----------|---------|
| A. 总长(运输时) | 12095 | 11700 |
| B. 总宽度 | 3360 | 3360 |
| C. 总高度(运输时) | 3790 | 3980 |
| D. 上部宽度 | 3290 | 3290 |
| E. 总高度(驾驶室顶部) | 3470 | 3470 |
| F. 标准履带板宽度 | 600 | 600 |
| G. 轨距 | 2740 | 2740 |
| H. 最小离地间隙 | 560 | 560 |
| I. 尾部回转半径 | 3765 | 3765 |
| J. 履带接地长度 | 4415 | 4415 |
| K. 履带长度 | 5440 | 5440 |
| L. 履带高度 | 1220 | 1220 |
| M. 驾驶员视线高度（座椅上沿离地） | 2915 | 2915 |
| N. 驾驶室顶部长度 | 1950 | 1950 |
| O. 尾部长度 | 3465 | 3465 |
| P. 配重离地间隙 | 1355 | 1355 |
| Q. 总长（不含工作装置） | 6500 | 6500 |
| R. 在地面上的长度（运输） | 6570 | 6570 |
| S. 发动机罩总高度 | 2995 | 2995 |
| T. 配重总高度 | 2615 | 2615 |



注：由于技术不断更新，材料和技术规范如有更改，恕不另行通知，照片上的机器可能包括附加设备。

| 作业范围 (mm) | SY485HPro | SY485BH |
|-----------------|-----------|---------|
| a. 最大挖掘高度 | 10950 | 10120 |
| b. 最大卸载高度 | 7450 | 6700 |
| c. 最大挖掘深度 | 7490 | 6600 |
| d. 最大挖掘距离 | 11860 | 10850 |
| e. 最小回转半径 | 5240 | 5130 |
| f. 最小回转半径时的最大高度 | 9100 | 8800 |



标准配置

Standard Configuration

| 发动机 | 驾驶室 | 下部行走体 |
|---------------|----------------|------------|
| 隔离安装的发动机 | 超静音框架驾驶室 | 行走停车制动器 |
| 动态寻优模式控制 | 强化浅色玻璃窗 | 行走马达护板 |
| 散热器 | 硅油橡胶减震器 | H型履带导向机构 |
| 独立自过滤循环系统 | 可打开的顶、前围上窗和左侧窗 | 履带液压张紧机构 |
| 24V/5.5kW启动电机 | 后窗紧急安全出口 | 螺栓连接的驱动轮 |
| 50A交流电机 | 雨刮器（带清洗器） | 拖链轮和支重轮 |
| 油浴式空气滤清器 | 多方位可调座椅 | 带销轴密封的加强链轨 |
| 干式双滤芯空气滤清器 | 收音机（带有数字时钟） | 600mm两筋履带板 |
| 机油滤清器 | 搁脚板、地板垫 | 加强型侧踏板 |
| 三级燃油滤清器 | 扬声器、后视镜 | 底盖板 |
| 机油冷却器 | 安全带、灭火器 | |
| 散热器副水箱 | 饮水杯座、厢灯 | |
| 风扇导风罩 | 烟灰缸、逃生锤 | |
| 自动怠速系统 | 储物箱、杂物袋 | |
| 加油泵、电子泵 | 先导控制切断杆 | |
| | 全自动空调 | |
| | 遮阳帘 | |
| | 急停开关 | |
| | 防落物装置与前防护 | |

● 表示标配 ○ 表示选配

标准配置

Standard Configuration

| 液压系统 | 前端工作装置 | 报警灯 |
|-----------|-------------|-----------------|
| 工作模式选择开关 | 法兰销 | 控制器故障 |
| 带主溢流阀的控制阀 | 铲斗间隙调整机构 | 泵压力异常 |
| 控制阀带备用油口 | 焊接式连杆 | 各动作先导压力异常 |
| 吸油过滤器 | 集成润滑系统 | 电源电压异常 |
| 回油过滤器 | 全部铲斗销配防尘密封圈 | 启动马达继电器异常 |
| 先导过滤器 | 加强全焊接箱式动臂 | 液压油温异常 |
| 泄油过滤器 | 加强全焊接箱式斗杆 | 机油压力不足、发动机冷却液过热 |
| | 防撞护板 | 油门旋钮故障 |
| | | 燃油油量不足 |

| 上部回转平台 | 监控系统仪表 | 其 他 |
|---------|-------------|-------------|
| 燃油油位传感器 | GPS全球卫星定位系统 | 大容量电瓶 |
| 液压油位计 | 彩色10吋显示屏 | 可锁式机顶罩 |
| 工具箱 | 易维讯系统 | 可锁式燃油加注盖 |
| 回转停车制动器 | 小时计、燃油箱油位表 | 防滑踏板、扶手和人行道 |
| 后视镜（右侧） | 发动机冷却液温度表 | 行走架上行走方向标记 |
| 后视摄像头 | 机油压力表 | 手动黄油枪 |
| 驾驶室报警灯 | | 电动柴油泵 |

● 表示标配 ○ 表示选配



聚力攻坚 昂首横行

全新 矿山型液压挖掘机

服务网点/配件仓库

Service Outlets/Spare Parts Warehouse

全国服务网络

○ 服务热线 4008 28 2318

○ 投诉热线 4008 87 9318

● 配件仓库 535 个配件仓库 上万 余种配件类型、价值达 50000 万元的配件储备

▲ 服务网点 600 个服务网点 2000 名驻外服务工程师

率先在工程机械行业引入
6S中心服务模式，已相继建成
26个省级6S中心
建设有国内行业第一个
400服务呼叫系统

