



联系我们: 400-010-3311 (7×24)



**软件著作权**  
三一筑享云平台  
[简称:PCTEAM]V1.0<sup>®</sup>  
编号: 2019SR0688616



## PCTEAM<sup>®</sup>

### 筑享云平台

基于“平台策划、定制设计、全程仿真、数字工厂、数字工地、参与体验、孪生交付、数据运营”的建筑新生态场景开发，通过数据在线和全过程协同，实现项目实时动态、全局最优的交付。



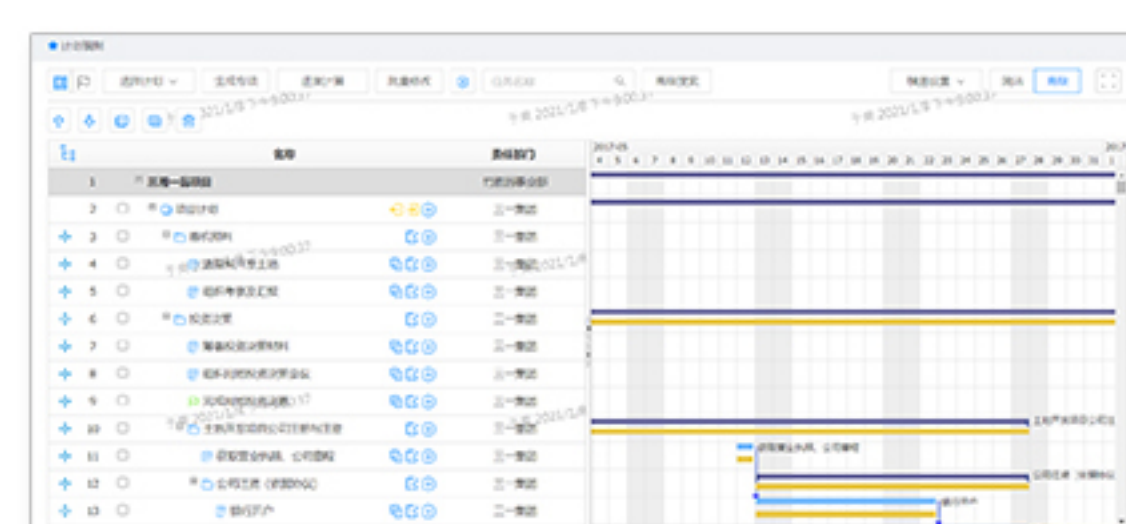
### 计划/文档在线协同

提供典范项目模板，快速策划项目方案并协同编制项目计划；任务细化管理到构件、工序级；随时多方沟通项目问题。项目设计模型、交付图纸、物料清单、作业单据等文档和数据在授权下共享，实时在线协同工作。



### 部品生产管理与追溯

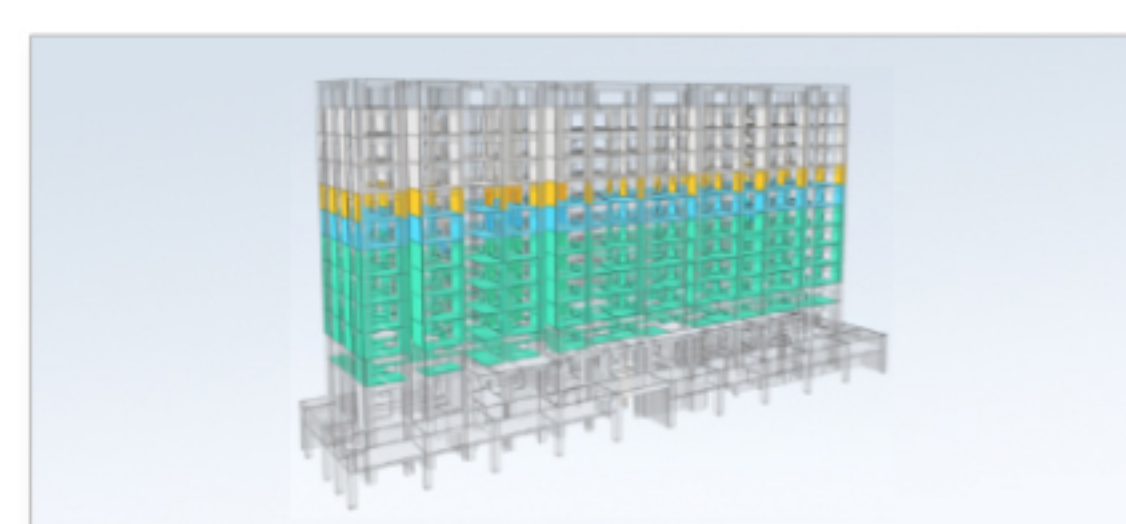
针对PC/ALC部件生产管理提供轻量化数字系统，满足PC工厂从项目构件采购订单、生产、库存、发运全过程的管理和跟踪。以一件一码的方式，实现构件生产全过程管理。



协同计划编制



生产运营看板



孪生交付



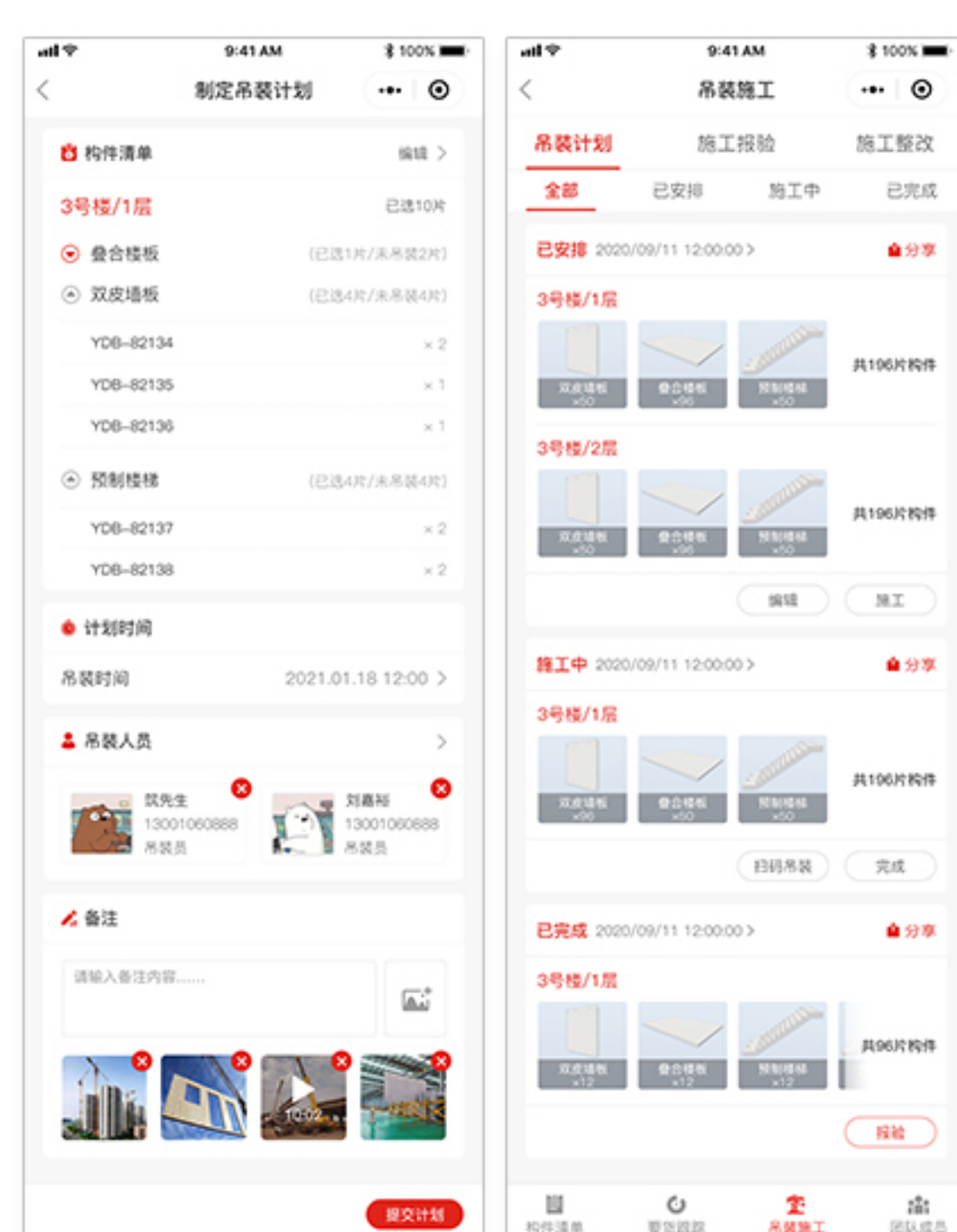
### 装配式专业施工管理

连接生产管理系统，提供要货协同、运输跟踪、制定吊装计划并通过IOT手段一件一码管理吊装过程，实现构件全生命周期溯源记录与BIM孪生交付。



### 生产与施工的智慧运营

基于BIM模型，获取工厂工地现场物联网设备数据，与生产和施工管理系统集成，实时管理现场人、机、料、法、环、测全生产要素，提供生产经营分析和业务数据运营能力。



施工协同



### BIM数字孪生

通过BIM数据模型，贯通项目计划、吊装施工策划、构件生产、运输、吊装施工，全程可追溯，数据模型与实体建筑孪生交付。



### 共享商城

面向开发商、政府等采购客户，提供建筑工业化整体解决方案、设计服务、构件招采、装配式施工服务。通过共享优秀资源，带动行业供应链服务水平提升，让天下建筑更好更快更便宜。