



品 质 改 变 世 界



敬请关注
三一重机官方微信

 三一重机有限公司

江苏省昆山市经济技术开发区东城大道三一产业园
邮编：215300
售后服务热线：4008-28-2318
咨询投诉电话：4008-87-9318
网址：<http://www.sanygroup.com>

本手册印刷于2021年8月，当您阅读时产品信息可能已经发生变更。
产品（含具体配置、相关细节等）以代理商展示、销售的适用于中国大陆的具体型号及产品为准。
更多详情，敬请莅临三一重机当地授权代理商。

经久耐用 致富先锋



全新 **SY75C Pro**



产品亮点 Product Highlights

SY75C Pro是三一重机主打的小型挖掘机明星产品，连续5年单机型市场占有率达30%以上，累计销售近过万台，销往全球100多个国家。

新一代SY75C Pro液压挖掘机，可提供多种特殊配置选配，可适应不同国家及客户的需求。三一重机以提升客户投资价值为目标，持续为客户提供超值的产品。



动力系统 Power System



三一专供的国III排放，超大功率五十铃发动机，功率储备充足，能确保机器在恶劣工况下工作的可靠性，寿命延长10%以上。

五十铃发动机优点

- 三一专用发动机，应用广泛、客户认可度高；
- 皮实耐用、省油、配件便宜、维修方便、性能稳定，是挖掘机的首选。



- 标配**超大型、高精度燃油粗滤器+燃油精滤**，双重保障、过滤效率更高，并采用长寿命设计，使用寿命提升1倍。
- 标配空气预滤器，有效过滤空气中杂质，延长了空滤的使用寿命、保护发动机。
- 标配**7英寸**大尺寸、高精度空气滤清器，过滤精度达**99.9%**以上。
- 大容灰量设计，使用寿命长，维护成本低。

液压系统 Hydraulic System

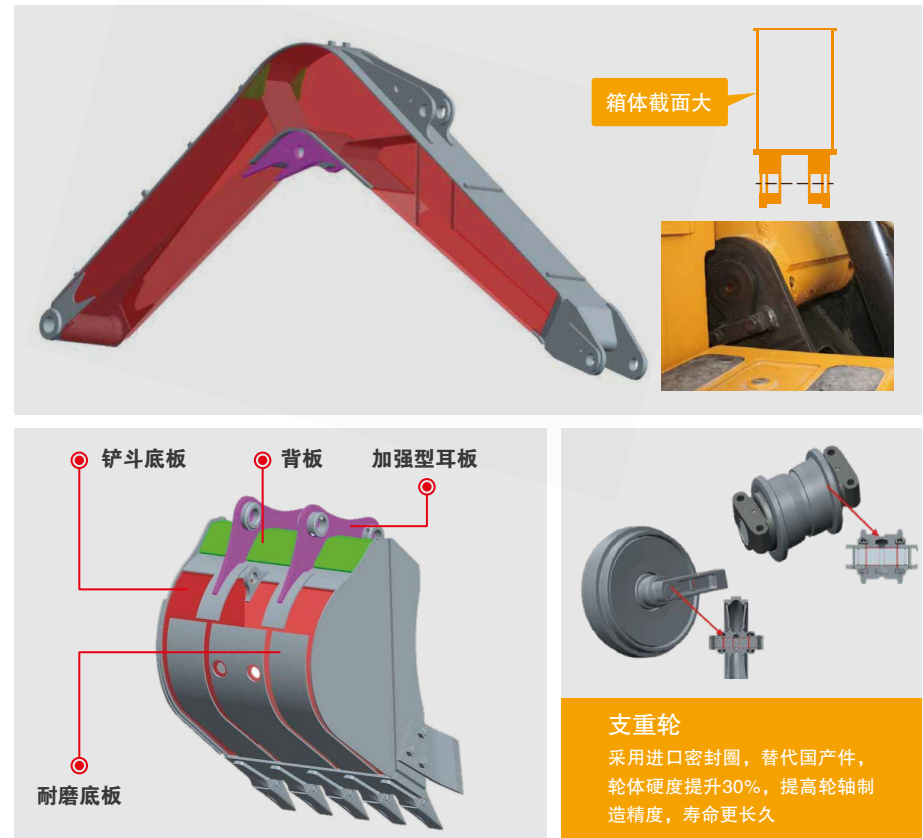
三一专供主泵、主阀，国际知名品牌液压元件，确保液压系统的高可靠性；全新设计的加强型结构件，使用寿命更长，稳定性更强。



经久耐用的结构件 Enhanced Structure

动臂、斗杆、铲斗、下车

- 动臂箱体截面大，刚度强，使动臂更加强壮。
- 动臂销轴采用压板式安装法，安装简易、工作可靠。
- 斗杆前端耐磨板材的使用，使斗杆寿命更长。
- 铲斗底板采用进口耐磨板，加强型背板和耳板，寿命提高50%以上。



- 标配大尺寸加强型推土铲，配合铲斗作业，轻松面对各种工况。
- 行业首创，使用支重轮代替拖链轮使用，寿命提升1倍。
- 采用双边加强型拖链轮固定方式，结构更加坚固耐用，可靠性高。



驾驶舱全新升级 All New Cab

- 与知名设计公司合作开发的全新驾驶室，豪华感与科技感并存
- 全新扶手箱造型，底板垫重新造型，更简洁
- 皮纹材质扶手，触摸更舒适
- 全新内饰配色机械感科技感十足

驾驶室密封性升级

新型密封技术应用,过线孔采用穿墙接头,结构优化设计,驾驶室密封性提升 40%,彻底解决进灰烦恼。

空调升级

采用流体力学分析,优化风场,制冷效果更强;风口位置符合人体工学,从头到脚处于恒温控制;驾驶室内温度由35 ℃降至25 ℃仅需15分钟;制冷效果提升25%。

座椅升级

座椅填充物软硬适中,靠背角度可大幅调节,相比老款角度增加20°,休息更舒适。

行走操作优化

- 操作杆倾斜加高70mm 脚踏缩短50mm。
- 增加腿部和脚部空间, 驾驶更舒适。



卓越性能

效率更高 能耗更低 更保值 Higher Efficiency Lower Energy Consumption And More Value Preservation



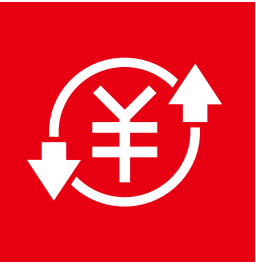
油耗更低

常用档位比竞争机型油耗低8%以上，效率高7.7%以上
一个台班多装5车，一年多装近1000车（后八轮）
一年轻轻松松为您节省近万元油钱



更平稳,更快,更有力

动力系统和液压系统完美匹配，动臂，斗杆铲斗速度大幅提升，性能比同业内吨位的产品更卓越，轻松挖开硬土，挖掘更轻松。



二手更保值

SY75C Pro是三一重机主打的小型挖掘机明星产品，连续多年销量领先同吨位其他品牌，市场占有率高，二手市场保值率高。

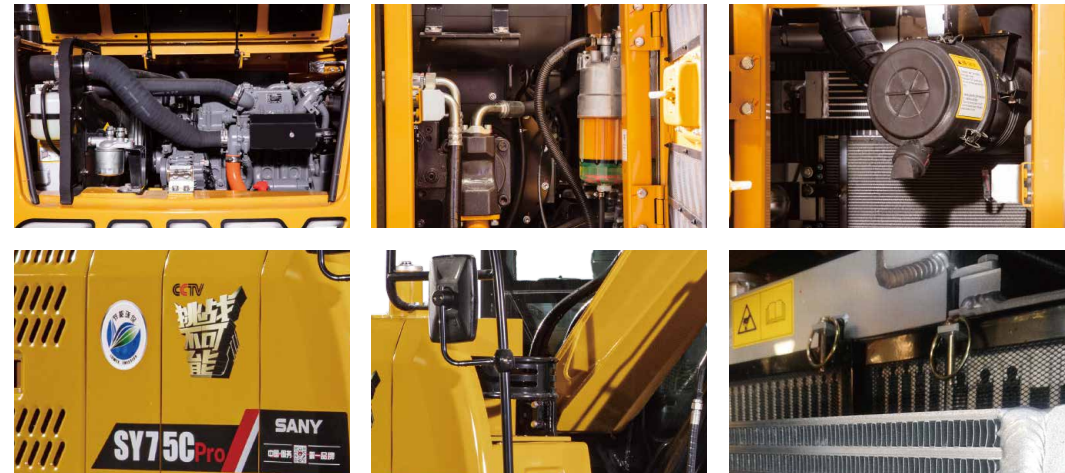


全新智能操控系统 New Control System

- 多功能智能操作**
- 新颖、时尚、科技感强，按键面板触感好、响应速度快、使用寿命长，类似汽车操控，满足客户不同操作习惯。
- 7 吋触摸显示屏极具视觉冲击力。
 - 标配一键启机功能，USB 接口，车载电话。
 - 右扶手箱上配置多功能面板，有常用功能键。



便捷保养 Convenient Maintenance



- 采用大面积覆盖件开启方式，打开后可站在地面进行日常维护和保养，维修方便、接近性好
- 空气滤清器、燃油粗滤、燃油精滤、机油滤芯、先导滤芯触手可及，可拆卸式散热器防尘网，保养十分方便
- 三一SY75CPro大容积油箱，超长待机时间
- 美观大方的黄油桶放置架，可随时方便携带黄油桶
- 大尺寸工具箱，可方便携带维修工具
- 蝶形螺母固定更改为扣环固定，提高防尘网拆卸便利性

“易维讯”客户管理系统 “EVI” Customer Management System

配备三一自主研发的“易维讯”系统,搭建涵括“工厂 – 代理商 – 老板 – 操作人员”的“四维”的施工管理体系,使客户施工管理低成本、低风险、高效率。手机通过易维讯 APP 可一键控制,查看机器状态,更可通过易维讯在线预约各种服务。



行业领先的售后服务 Industry Leading After-sales Service

全国代理商及全球五大区域代理商为三一的售后服务提供了强有力的保障,“123”、“110”、“111”的承诺为全球服务第一品牌续航。

 服务承诺“123” 贴心关怀好伙伴	 10000小时送服务， 20000小时内送12次免费点检	 1 10000小时内送服务， 20000小时内送12次免费点检
 24小时故障处理及补偿	 24 24小时故障处理及补偿	 2 24小时故障处理及补偿
 3000小时整机保修， 关重点单独签订延长保修合同	 3000 3000小时整机保修， 关重点单独签订延长保修合同	 3 3000小时整机保修， 关重点单独签订延长保修合同
 服务“110” 满意中国行	 151过程标准	 1 151过程标准
 服务半径小于100公里	 100 服务半径小于100公里	 1 服务半径小于100公里
 服务“111” 全面又周到	 一流设备： 单台设备服务资源，行业之首	 1 一流设备： 单台设备服务资源，行业之首
 一按通： 只要您一个电话，全部由我来办	 1 一按通： 只要您一个电话，全部由我来办	 1 一按通： 只要您一个电话，全部由我来办
 一对一专属尊贵服务： 专人服务，专享尊崇	 1 一对一专属尊贵服务： 专人服务，专享尊崇	 1 一对一专属尊贵服务： 专人服务，专享尊崇

完备的研发试验体系 Research And Development Of Test System

- 完备的研发试验体系是卓越性能的坚强后盾。
- 功能完备整机耐久试验中心，每款挖机必须经历**2000小时**以上野外挖掘测试。
- 工作装置、驾驶室、液压元件等关重零部件都必须经历**80万次**以上的疲劳测试。



领先的制造技术 Leading Manufacturing Technology

- 领先的制造技术是打造卓越产品的可靠保证
- **三一拥有RGV装配流水线和全自动焊接机器人，拥有高精加工设备和精密加工中心**
- 三一制造、装配生产线荣获2013年国家五星现场、2014年全国质量奖等奖项



符合国际标准的安全配置 Security Configuration

安全认证

- 满足**中国、欧盟、北美**等多个地区安全标准。
- SY75C Pro驾驶室采用防倾翻、防落物结构设计，取得**TOPS和FOPS安全认证**。

无故障时长认证

- 中国质量协会调查结果显示，三一挖机平均无故障工作时间优于行业水平。
- SY75C Pro在结构件加强、故障率降低等方面进行多项改进，整机可靠性为行业内最高水平。



世界前沿的环保标准 Environmental Protection Standard

可回收

采用全金属覆盖件，可回收利用，绿色环保。
不使用玻璃钢等易造成污染的材料。



环保

- 配备了环保对策型发动机，符合最新国Ⅲ标准
- 采用铝制的散热器、油冷却器
- 采用环保型油漆、将对环境污染降至最低
- 花园式制造现场



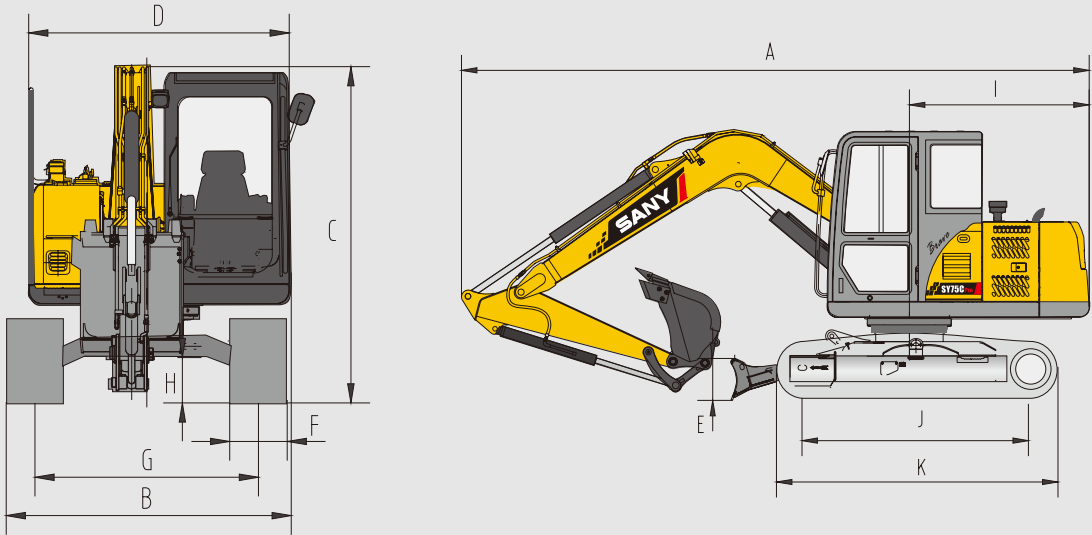
技术规格

Technical Specifications

规 格		主要性能	
整机重量	7280kg	行走速度（高/低）	4.4/2.4(km/h)
斗容	0.12~0.32m³（0.28m³）	回转速度	11.5rpm
发动机	五十铃	爬坡能力	70%（35°）
型号	AU-4LE2X	接地比压	33kPa
形式	4缸4冲程、直喷、顶置凸轮轴、水冷、带增压器	铲斗挖掘力	56kN
额定功率	43kW/2200rpm	斗杆挖掘力	38kN
最大扭矩	210Nm/1600rpm		
排量	2.179L		

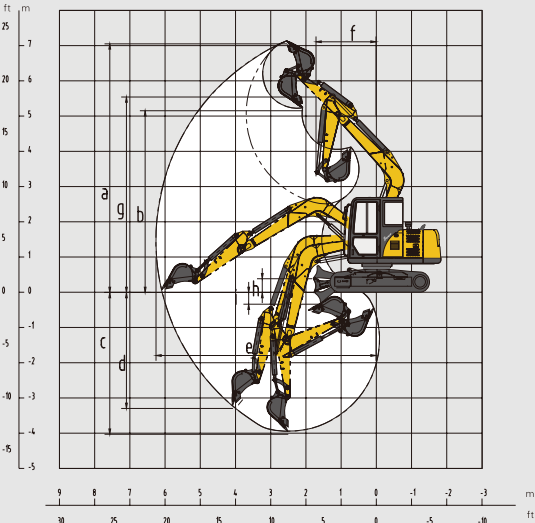
油类和冷却液容量		行走部分	
燃油箱	150L	履带板数	39
液压油箱	120L	托链轮每侧	1
发动机油	9.5L	支重轮每侧	5
散热器	6.5L	标准型履带	450mm
终传动	2×1.2L		

整机尺寸（mm）	SY75C Pro
A. 总长（运输时）	6120
B. 总宽度	2220
C. 总高度（运输时）	2720
D. 上部宽度	2040
E. 推土板高度	405
F. 标准履带板宽度	450
G. 轨距	1750
H. 最小离地间隙	380
I. 尾部回转半径	1800
J. 履带接地长度	2195
K. 履带长度	2820



注：由于技术不断更新，材料和技术规范如有更改，恕不另行通知，照片上的机器可能包括附加设备。

作业范围（mm）	SY75C Pro
a. 最大挖掘高度	7060
b. 最大卸载高度	5155
c. 最大挖掘深度	4020
d. 最大垂直臂挖掘深度	3290
e. 最大挖掘距离	6240
f. 最小回转半径	1720
g. 最小回转半径时的最大高度	5550
h. 推土板抬起最大离地间隙	350
i. 推土板沉下最大深度	360



标准配置

Standard Configuration

发动机	驾驶室	下部行走体
S、L、B模式控制	隔音钢结构驾驶室	行走停车制动器
24V/3.2kW启动电机	强化浅色玻璃窗	行走马达护板
30A交流发电机	4个硅油橡胶减振器支座	履带液压张紧机构
空气预滤器	可打开的前围上窗、右侧窗和左侧窗	螺栓连接的驱动轮
干式双滤芯空气滤清器	后窗紧急安全出口	支重轮和托链轮
筒型机油滤清器	带有清洗器的静音雨刮器	加强链轨
筒型燃油滤清器	带有可调扶手的可调倾斜座椅	450mm三筋履带板
带防护网的散热器	屏控集成式收音机	底盖板
散热器副水箱	搁脚板、地板垫	
风扇导风罩	扬声器、后视镜	
隔离安装的发动机	安全带、灭火器、逃生锤	
自动怠速系统	水杯座、阅读灯	
油水分离器	冷藏室	
	USB接口	
	先导控制切断杆	
	可隐藏的顶侧和右侧遮阳帘	

液压系统	前端工作装置	上部回转平台
带主溢流阀的控制阀	法兰销	燃油油位传感器
控制阀的备用油口	焊接式连杆	液压油油位计
吸油过滤器	全部铲斗销配防尘密封圈	工具箱
回油过滤器	全焊接箱式动臂	回转停车制动器
先导过滤器	全焊接箱式斗杆	黄油桶架
		配重

空调系统
屏控冷暖空调

● 表示标配 ○ 表示选配

标准配置

Standard Configuration

报警系统	监控系统仪表	其 他
机油压力过低	7吋触摸显示屏	双电瓶
燃油油位过低	故障诊断及报警系统	可锁式前、后机罩
冷却液温度过高	小时表、燃油箱油位表	可锁式燃油加注盖
空滤阻塞	发动机冷却液温度	防滑贴、扶手
发动机飞车	车载电话和多媒体	行走架上行走方向标记
电压过低	自动怠速系统	LED工作灯
电压过高		

特殊配置

Special Configuration

铲斗配置	驾驶室配置	斗杆配置
0.12m³窄斗（450mm）	带空调	1.62m标准斗杆
0.25m³标准斗（650mm）	报警灯、带空调	2.05m加长斗杆
0.25m³加强斗（680mm）		
0.28m³标准斗（720mm）		
0.28m³加宽斗（800mm）		
0.32m³加大斗（800mm）		

履带配置	其他特殊配置
450mm钢履带	破碎锤管路、快换接头管路
450mm橡胶履带	燃油加注泵
	电源总开关
	行走警报灯

● 表示标配 ○ 表示选配

SY75CPro可提供多种特殊配置选配，可适应不同国家及客户的需求



驰骋山林 无畏前行



服务网点/配件仓库

Service Outlets/Spare Parts Warehouse

全国服务网络

○ 服务热线 4008 28 2318

○ 投诉热线 4008 87 9318

● 配件仓库 **535** 个配件仓库 **上万** 余种配件类型、价值达 **50000** 万元的配件储备

▲ 服务网点 **600** 个服务网点 **2000** 名驻外服务工程师

