



品质 改变 世界



敬请关注
三一重机官方微信

 三一重机有限公司

江苏省昆山市经济技术开发区东城大道三一产业园
邮编：215300
售后服务热线：4008-28-2318
咨询投诉电话：4008-87-9318
网址：<http://www.sanygroup.com>

本手册印刷于2021年8月，当您阅读时产品信息可能已经发生变更。
产品（含具体配置、相关细节等）以代理商展示、销售的适用于中国大陆的具体型号及产品为准。
更多详情，敬请莅临三一重机当地授权代理商。

屏持势冲寰宇的气息



三一装载机 **SYL956H5**



一展征服万难的气魄



产品亮点

SYL956H5轮式装载机是一款满足国三排放的新一代小6吨级装载机，专为重载工况设计，以提高客户投资回报为目标。

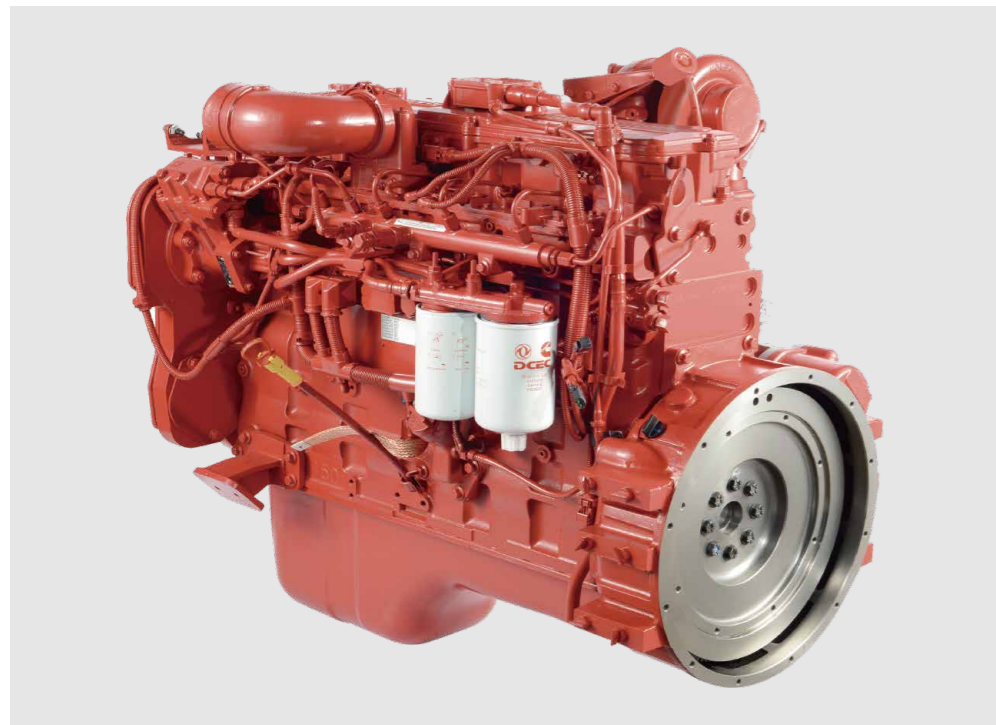
- 6吨平台

- 定变量液压系统

- 电控定轴箱

- 轿车级驾乘体验

发动机、变速箱



康明斯发动机：为三一量身订做大马力、8.9L排量、高效的专属发动机。

- 多点喷射，不同转速下油门响应迅速、动力输出更高效，燃油经济性更佳，噪音更低。
- 废气旁通式涡轮增压，低转速下增压更顺畅，高转速下功率输出更平稳。
- 满足国3排放要求。



德纳电控变速箱：为三一装载机量身订做重载经典定轴式变速箱。

- 优良的操控性，自适应调制功能，大大提高了作业效率。
- F/R按键操作和指尖操作，左右手自由切换。
- 电磁阀+逻辑控制，换挡更顺畅，响应更快。

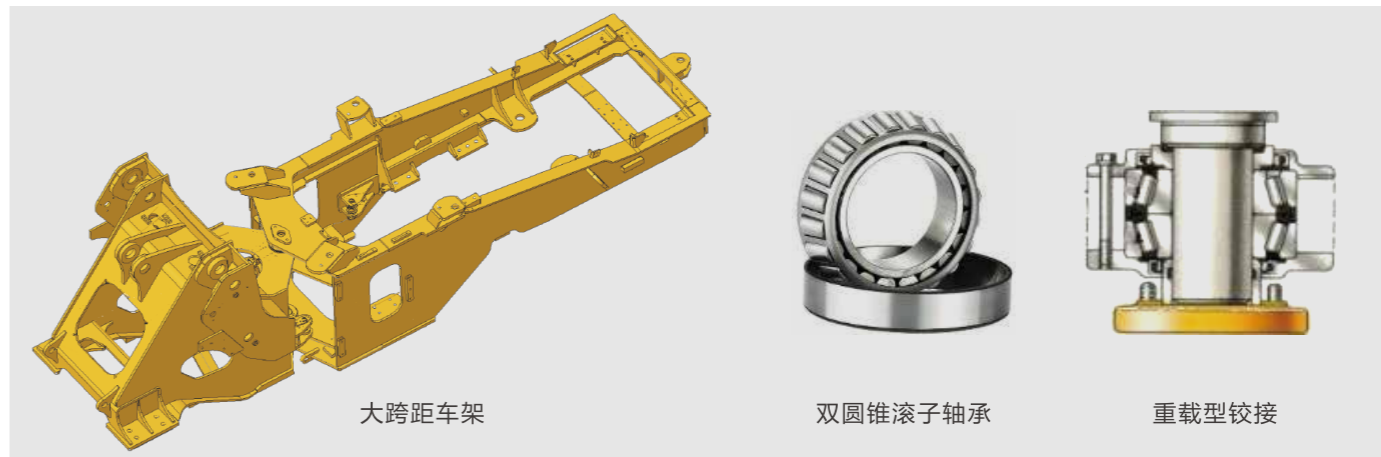
驱动桥

重载摆动桥

采用重载摆动桥，可靠性领先于行业。整体式摆动桥结构，更适合重载工况，改善非摆动桥的副车架开裂、销轴断裂等故障。



经久耐用的结构件



大跨距车架

双圆锥滚子轴承

重载型铰接

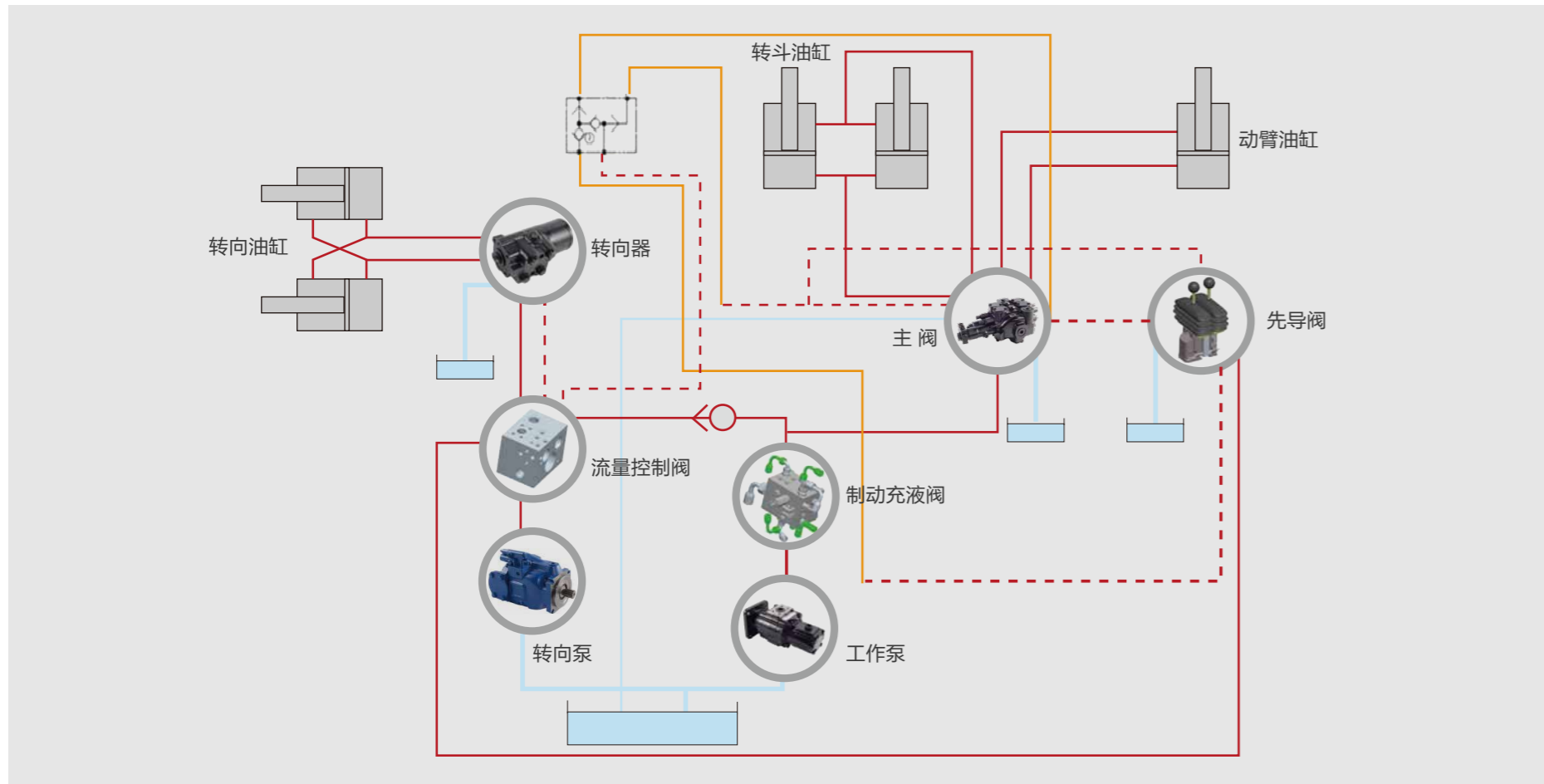
6吨平台车架

- 6吨平台车架，上下铰接采用双圆锥滚子轴承，承载能力强。
- 大跨距铰接结构设计，抗扭强度大。
- 铰接对中布置。

液压系统

定变量液压系统

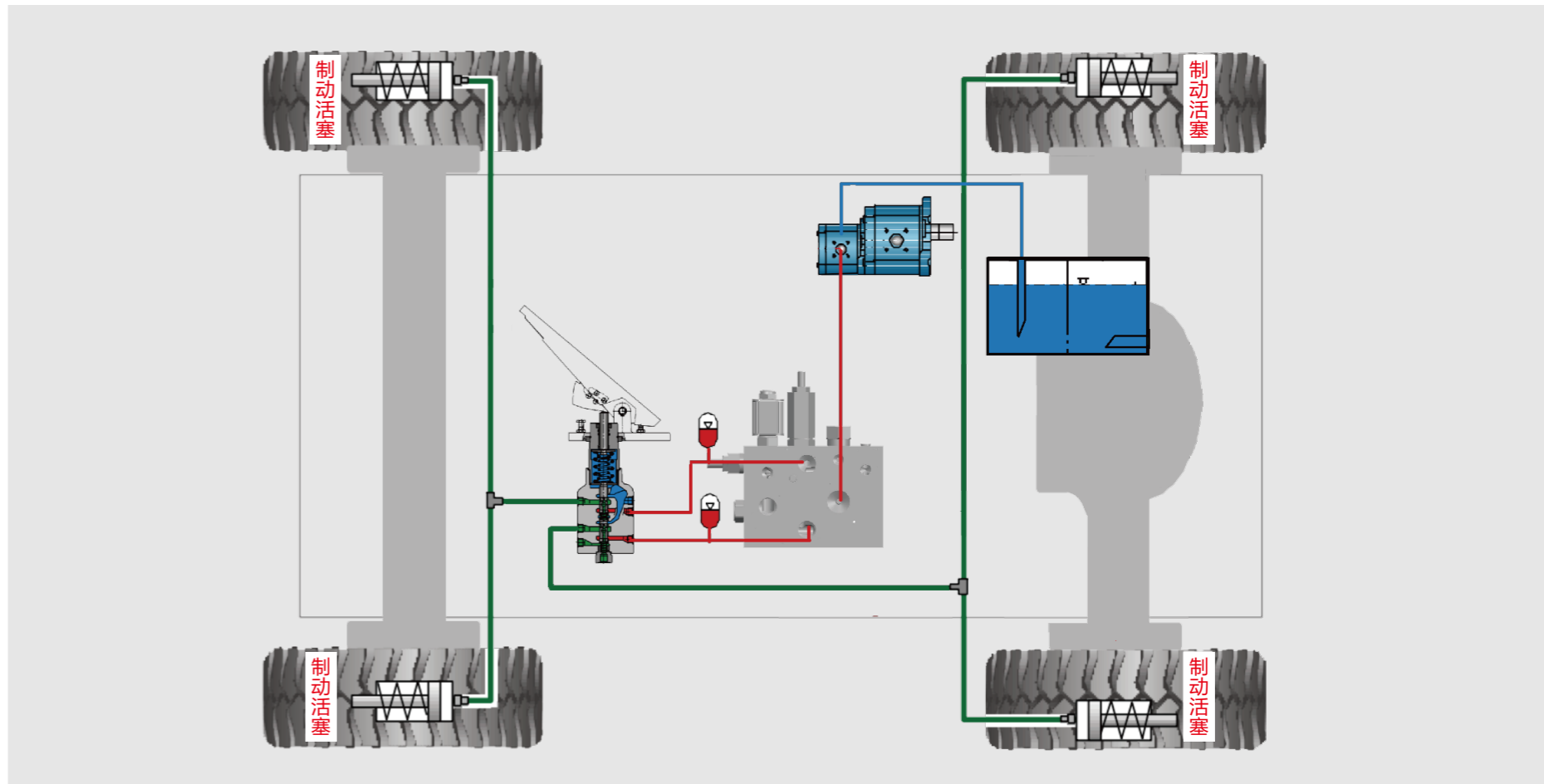
国内领先的高压负荷敏感定变量液压系统，流量按需分配，带来最佳的速度与力量匹配，作业效率提升，速度更快，更节能，节能达10%以上。



制动系统

全液压刹车

制动灵敏可靠，液压油循环冷却，改善热衰减导致的刹车失效，液压元件使用寿命更长。

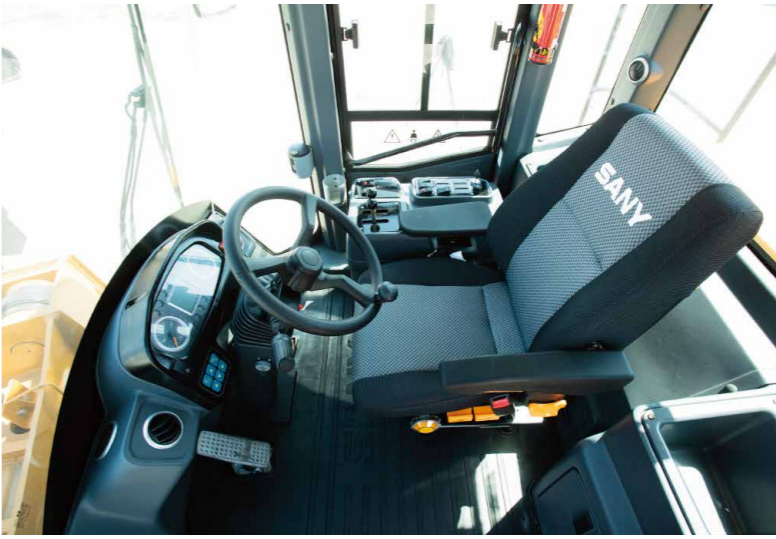




驾驶室环境舒适性

- 超大空间：对比国内车型，空间扩容15%以上
- 超低噪音：优秀的密封、远离噪音，噪音值仅78dB(A)
- 超大视野：全景式玻璃，视野更开阔
- 更人性化的驾驶体验

驾驶舱全新升级



行业中舒适性驾乘的典范，舒适的驾驶环境和操控性，更符合人机工程学设计，减少疲劳，不仅为老板解决了操作司机难招的后顾之忧，还提高了司机的作业效率。



智能彩色液晶显示仪表盘



指尖操作：更小的操纵力及操纵行程



电控换挡：更平顺、无冲击

动力强劲，节能高效
品质可靠，经久耐用
灵敏控制，操作舒适



智能AI管理

一键服务召请，便捷的服务；
智能故障诊断，排故更快速；
机群联网，方便管理。



易维讯EVI-Cloud:
装载机云端机群管理系统

- 机群分布
- 施工统计
- 远程服务

易维讯EVI-APP:
装载机客户设备管理系统

- 设备工况随时掌握
- 一键服务召请
- 服务过程可视化
- 社群论坛
- 施工热力图



便捷保养



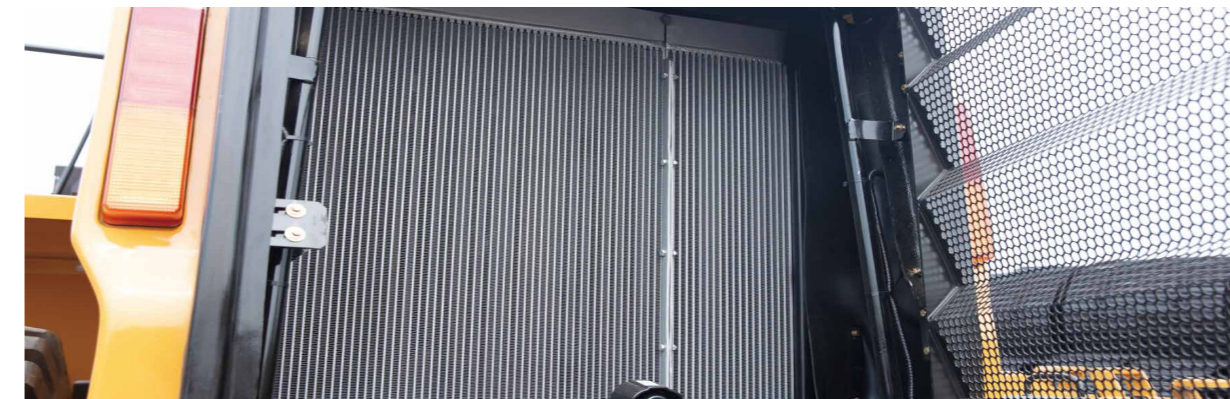
分体式夹钳

在不拆轮辋和轮胎的前提下就可以轻松维修和保养夹钳，全液压制动无需加注刹车液，终生免维护。



集中式加注口

黄油加注位置最大程度集中，提高了便利性，保养更方便。



散热器清洁保养

后窗棂可开启，方便散热器的日常清理和保养。



后翻式机罩

便于检查更换机油及滤芯、燃油滤芯、空滤芯体及其配套零件。

一机多用

动臂的选择

三一SYL956H5装载机可配置卸载高度为3.1米、3.4米、3.6米三种动臂。

参数	标准臂				加长臂				超长臂		
	2.7	3.0	3.2	3.5	3.0	3.2	3.5	4.0	3.0	3.2	4.0
斗容 (m³)	2.7	3.0	3.2	3.5	3.0	3.2	3.5	4.0	3.0	3.2	4.0
卸载高度 (mm)	3297	3126	3126	3001	3423	3423	3423	3321	3624	3624	3522
整机重量 (ton)	18.1	17.9	17.9	18.1	18.1	18.1	18.1	17.9	18.1	18.1	18.1

*具体配置以实际销售为准

属具的选择

3.0m³ (装配式斗齿)	3.0m³ (焊接式斗齿)	3.2m³ (副刀板)	3.5m³ (焊接式斗齿)	3.5m³ (副刀板)
				
2.7m³ (岩石斗)	4.0m³ (加大斗)	侧卸斗	平叉	抱叉
				



标准配置

● 表示标配

○ 表示选配

发动机	驾驶室	液压系统	工作装置
起动机 ●	隔音钢结构驾驶室 ●	指尖操作式先导 ●	法兰销 ●
交流电机 ●	强化浅色玻璃窗 ●	带主溢流阀的控制阀 ●	焊接式连杆 ●
空气滤清器 ●	4个硅油橡胶减震器支座 ●	控制阀带备用油口 ●	润滑系统 ●
双滤芯空气滤清器 ●	可打开的右侧窗 ●	吸油过滤器 ●	全部铲斗销配防尘密封圈 ●
筒型机油滤清器 ●	右门紧急安全出口 ●	回油过滤器 ●	加强型板式动臂 ●
筒型燃油滤清器 ●	带有清洗器的雨刮器 ●	先导过滤器 ●	加强型板式摇臂 ●
机油冷却器 ●	带有可调扶手的可调倾斜座椅 ●	液压油油位表 ●	装配式单斗齿 ●
带防护网的散热器 ●	带有数字时钟的AM-FM收音机 ●		齿座齿套式斗齿 ○
散热器副水箱 ●	地板垫 ●		
风扇导风罩 ●	扬声器、后视镜 ●		
燃油油位浮子 ●	安全带、灭火器 ●		
	饮水杯座、厢灯 ●		
	烟灰缸、逃生锤 ●		
	储物箱、杂物袋 ●		
	冷暖空调 ●		
	遮阳罩 ●		
传动系统	报警显示	监控系统仪表	其它
重载型传动轴中间支撑 ●	机油压力不足、发动机冷却液过热 ●	燃油箱油位表 ●	标准电瓶 ●
K/D换挡手柄 ●	蓄电池电压不足 ●	发动机冷却液温度表 ●	可锁式机顶罩 ●
定轴式变速箱 ●	燃油油量不足 ●	CAN线功能的智能仪表 ●	可锁式燃油加注盖 ●
全液压行车制动 ●	变速箱油温高 ●		防滑踏板、扶手和人行道 ●
摆动结构的后驱动桥 ●			工具箱 ●
电液换挡电磁阀 ●			

技术规格

发动机		传动系统	
发动机	康明斯	变矩器&变速箱	德纳定轴式电控箱
型号	QSL8.9-C220	行驶车速 (km/h)	档位 速度
型式	6缸直列、空空中冷、4冲程、电喷式柴油机		I (前进/后退) 7.1
额定功率/转速	164kW@2200r/min		II (前进/后退) 1 3
气缸数 × 缸径 × 行程	6 × 114mm × 144.5mm		III (前进/后退) 2 5
最大扭矩	1000Nm		IV (前进) 4 0

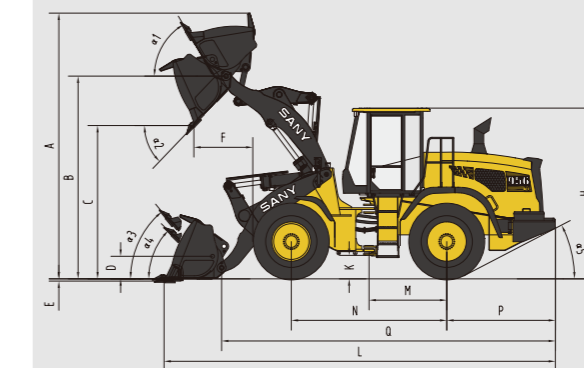
工作液压系统		转向液压系统	
双泵合流、高压卸荷的定变量液压系统。内压式油箱，彻底隔绝外部污染。		铰接式车架，负载敏感，同轴流量放大，转向优先。	
工作泵	齿轮泵	转向泵	变量柱塞泵
流量/转速	154L/min @ 2200r/min	流量/转速	163L/min @ 2200r/min
三项和时间 (秒)	≤ 10.5	转向角度	± 40°

驱动桥与轮胎		制动系统	
型式	四轮驱动	行车制动	全液压钳盘式制动
轮胎规格	23.5-25 16层级	驻车制动	电控式全液压钳盘式制动
轮胎气压	前/后轮: 0.32/0.3Mpa		

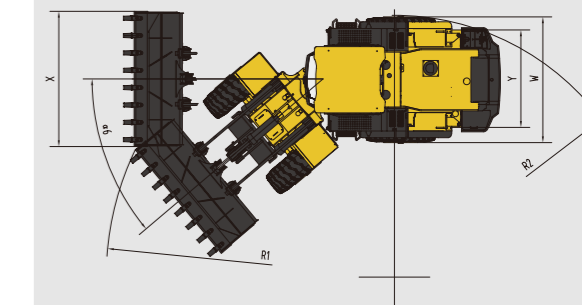
容量数据			
燃油箱	300L	液压油箱	220L
冷却系统	45L	前驱动桥油	26.2L
变矩器变速箱系统	65L	后驱动桥油	26.2L

主要参数	SYL956H5
一档前进速度(Km/h)	7.1
最大前进速度(Km/h)	40
三项和时间(s)	10.5
最大铲斗掘起力(kN)	175
最大牵引力(kN)	167
最大转向角(°)	40
卸载高度(mm)	3118
卸载距离(mm)	1140
最小转弯半径(mm)	5850
全转向倾翻载荷(kg)	10700
直线倾翻载荷(kg)	12600

项目 (mm)	SYL956H5
A. 最大举升高度	5410±50
B. 最大提升时的铰轴高度	4132±50
C. 卸载高度	3118±50
D. 运输高度	460
E. 挖掘深度	30
F. 卸载距离	1140±50
H. 整车高度	3501±50
K. 离地间隙	432±10
L. 整车长度 (带铲斗)	8016±50
M. 铰接中心至后轮中心距离	1600
N. 轴距	3200
P. 后悬距离	2229±50



项目 (mm)	SYL956H5
Q 配重至铲斗铰轴距离 (mm)	6807±50
α1 最高位收斗角	56°
α2 卸料角	45°
α3 运输位收斗角	50°
α4 地面位置收斗角	45°
α5 离去角	28°
α6 最大转向角	± 40°
W 整车宽度 (车轮外侧) (mm)	2825±50
X 铲斗宽度 (mm)	3000
Y 轮距 (mm)	2200
R1 转弯半径 (铲斗外侧) (mm)	6450±50
R2 最小转弯半径 (车轮外侧) (mm)	5850±50



注：由于技术不断更新，材料和技术规格如有更改，恕不另行通知，照片上的机器可能包括附加设备。



胸怀博览众山的气势

新一代重载型轮式装载机



服务网点/配件仓库

Service Outlets/Spare Parts Warehouse

全国服务网络

○ 服务热线 4008 28 2318

○ 投诉热线 4008 87 9318

● 配件仓库 535 个配件仓库 上万 余种配件类型、价值达 50000 万元的配件储备

▲ 服务网点 600 个服务网点 2000 名驻外服务工程师

率先在工程机械行业引入
6S中心服务模式，已相继建成
26个省级6S中心
建设有国内行业第一个
400服务呼叫系统

