

■ 运输部件

序号	名称	形状	L(m)	B(m)	H(m)	单件重量 (t)	数量
1	臂架 I		10.16	1.32	1.42	0.942	1
2	臂架 II		10.16	1.32	1.26	0.799	1
3	臂架 III		10.16	1.32	1.24	0.712	1
4	臂架 IV		10.16	1.32	1.24	0.659	1
5	臂架 V		10.16	1.32	1.25	0.607	1
6	臂架 VI		5.14	1.32	1.23	0.288	2
7	臂尖节		0.90	1.32	1.44	0.094	1
8	塔顶总成		6.88	1.73	2.94	1.245	1
9	平衡臂		11.86	2.40	1.44	1.871	1
10	爬升架		6.17	3.50	5.54	2.714	1
11	过度节		2.83	2.20	2.91	1.247	1
12	回转总成		4.69	3.17	3.04	3.588	1
13	标准节		2.8	1.7	1.7	0.76	11
14	加强节		2.8	1.7	1.7	0.88	2
15	基础节		2.82	1.7	1.91	1.005	1
16	小车		2.10	1.83	1.29	0.32	1
17	吊钩		1.00	0.49	1.77	0.297	1
18	司机室		2.28	1.41	2.18	0.805	1
19	起升机构		1.507	1.51	0.851	1.6	1
20	变幅机构		1.11	0.56	0.58	0.35	1



湖南三一塔式起重机械有限公司

中国湖南长沙金洲开发区金洲大道168号 邮编Zip: 410600
 售后服务热线Service: 400 887 8318 咨询投诉电话Consulting: 139 7491 0127(高先生)
 邮箱Email: gaopy@sany.com.cn

温馨提示：
 由于技术不断更新，技术参数及配置如有更改，恕不另行通知。图片上的机器可能包括附加设备，本画册仅供参考，以实物为准。
 版权为三一重工所有，未经三一重工书面许可，本项目任何部分的内容不得被复制或抄袭用于任何目的。

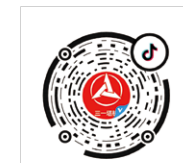
©中国印刷 2021年7月版



SYT80A(T6010-6)

SANY TOWER CRANE
 QUALITY CHANGES THE WORLD

三一重工塔式起重机

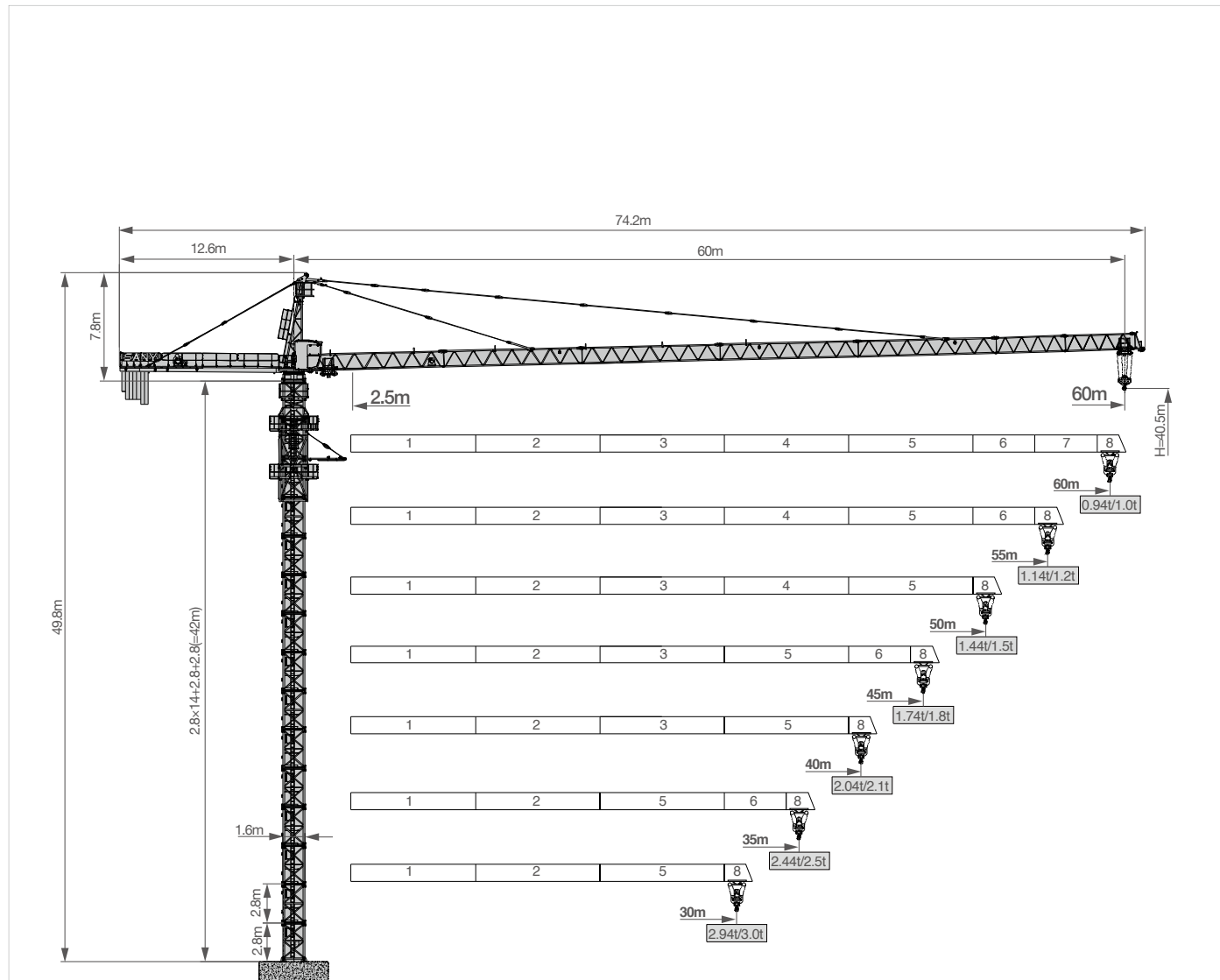


三一塔机 抖音号



三一塔机 工厂服务号

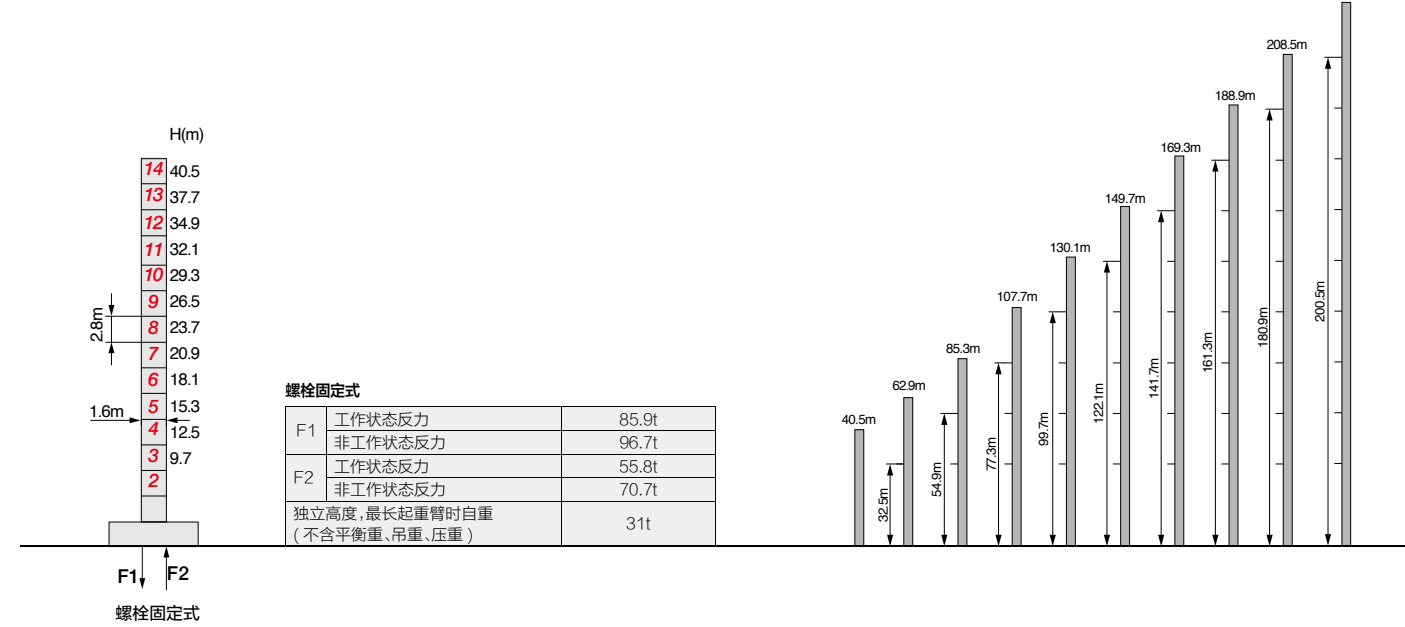
■ 臂长组合及吊重 (1.6m整体节-螺栓固定式)



■ 平衡臂组合表

起重臂臂长 (m)	平衡臂长度 (m)	平衡臂总重 (kg)	2000kg 配重块	2800kg 配重块
60	11.8	15200	2	4
55	11.8	13200	1	4
50	11.8	12400	2	3
45	11.8	10400	0	4
40	11.8	9600	2	2
35	11.8	7600	1	2
30	11.8	6800	2	1

■ 塔身

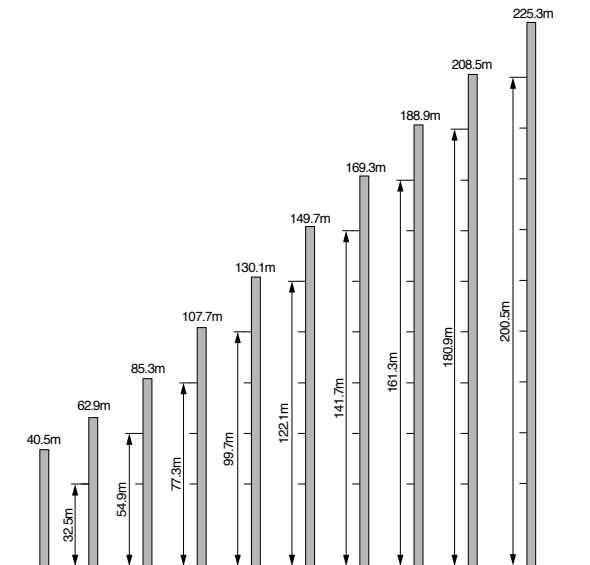


■ 传动机构

	型号	功率	速度
回转	HPZ75.130.195-6F1	7.5kW	0~0.7r/min
变幅	SXJ33.62P	4kW	0~60m/min
起升	SQJ03NP	25kW	0~80m/min
电源电压	380V(±10%)	电源频率	50HZ

注: 工作容绳量大于 380m 时请与厂家联系

■ 附着(1.6m×2.8m)



■ 起重特性表

幅度 (m)	最大起重重量	15	17	20	22	25	27	30	32	35	37	40	42	45	47	50	52	55	57	60	
60	⌋	2.5-27.62/3t		3.00				2.70	2.49	2.21	2.05	1.85	1.72	1.56	1.47	1.34	1.26	1.15	1.09	1.00	
	⌋⌋	2.5-15.38/6t	6.00	5.33	4.39	3.91	3.34	3.03	2.64	2.43	2.15	1.99	1.79	1.66	1.50	1.41	1.28	1.20	1.09	1.03	0.94
55	⌋	2.5-28.32/3t		3.00				2.79	2.57	2.29	2.12	1.91	1.79	1.62	1.52	1.39	1.31	1.20			
	⌋⌋	2.5-15.76/6t	6.00	5.94	4.52	4.03	3.44	3.12	2.73	2.51	2.23	2.06	1.85	1.73	1.56	1.46	1.33	1.25	1.14		
50	⌋	2.5-29.81/3t		3.00				2.98	2.74	2.45	2.27	2.05	1.92	1.74	1.64	1.50					
	⌋⌋	2.5-16.58/6t	6.00	5.83	4.81	4.29	3.67	3.33	2.92	2.68	2.39	2.21	1.99	1.86	1.68	1.58	1.44				
45	⌋	2.5-30.49/3t		3.00				2.82	2.52	2.34	2.11	1.98	1.80								
	⌋⌋	2.5-16.95/6t	6.00	5.98	4.93	4.40	3.77	3.43	3.00	2.76	2.46	2.28	2.05	1.92	1.74						
40	⌋	2.5-30.35/3t		3.00				2.81	2.50	2.33	2.10										
	⌋⌋	2.5-16.87/6t	6.00	5.95	4.91	4.38	3.75	3.41	2.98	2.75	2.44	2.27	2.04								
35	⌋	2.5-30.32/3t		3.00				2.80	2.50												
	⌋⌋	2.5-16.85/6t	6.00	5.94	4.90	4.37	3.74	3.40	2.98	2.74	2.44										
30	⌋	2.5-30.00/3t		3.00																	
	⌋⌋	2.5-16.68/6t	6.00	5.87	4.84	4.32	3.69	3.36	2.94												

■ 起重性能曲线图

