

QUALITY CHANGES THE WORLD



品质改变世界

品质改变世界

SPM180 三一抽油机检修车 突破技术难点 缔造检修车传奇

秉承三一产品“价值引领、高端突破”的创新理念
实现全方位突破,必将在竞争激烈的微利时代
为客户带来远超预期的惊喜



地址: 背景昌平科技园南口李流路三一北京制造中心
电话: 400-061-8831 邮箱: liuhui2@sany.com.cn
网址: www.sanygroup.com

*由于技术不断更新,本资料仅供参考,不作为订货依据,实际订购的产品配置以合同约定为准,三一集团对本宣传资料拥有最终解释权。
版权为三一集团所有,未经三一集团书面许可,本目录任何部分的内容不得被复制或抄袭用于任何目的。
© 中国印刷 2016年9月版

www.sanygroup.com



SPM180 抽油机检修车



QUALITY CHANGES THE WORLD 品质改变世界

卓越的作业性能：

- 三一自制臂架，质量保证。
- 工作篮最大载荷200kg，满足2个人携带工具作业。
- 臂架全伸最大作业高度达18m，最大作业幅度达11.3m，满足油田全机型抽油机施工工况。整车提供气、液动力源
- 负载敏感液压系统，稳定可靠，节能减排。



高效的越野能力：

- 170 马力，500 牛米扭矩的大功率、大扭矩发动机，动力强劲。
- 4×4 全时四驱、宽胎配置完全可适应油田的盐碱及泥泞道路。
- 21° /14° 的接近角 / 离去角、大于 45% 的爬坡度以及大离地间隙提高了整车的越野性。
- 盘式制动和深花纹轮胎，完美征服了泥泞和长距离持续制动所带来的的安全隐患。

专用新技术：

- 专用工具 - 气动黄油枪，由底盘提供气源，野外加注黄油更省力，更快捷，更安全。
- 专用工具 - 液压扳手由马达驱动，无噪音，便于在无强电或不允许强电的场合下作业。
- 专用工具 - 除蜡剂添加设备由整车气源驱动，在无需进行并口排气的前提下直接进行除蜡剂加注。
- 专用工具 - 齿轮油抽注设备可独立进行齿轮油抽、吸作业，灵活、高效。
- 电控支腿配置，具备一键调平功能，能实时显示支腿调平状态及承受压力，方便、快捷。
- 一键收车、展车功能，极大的缩短了作业的辅助时间，提高了作业效率



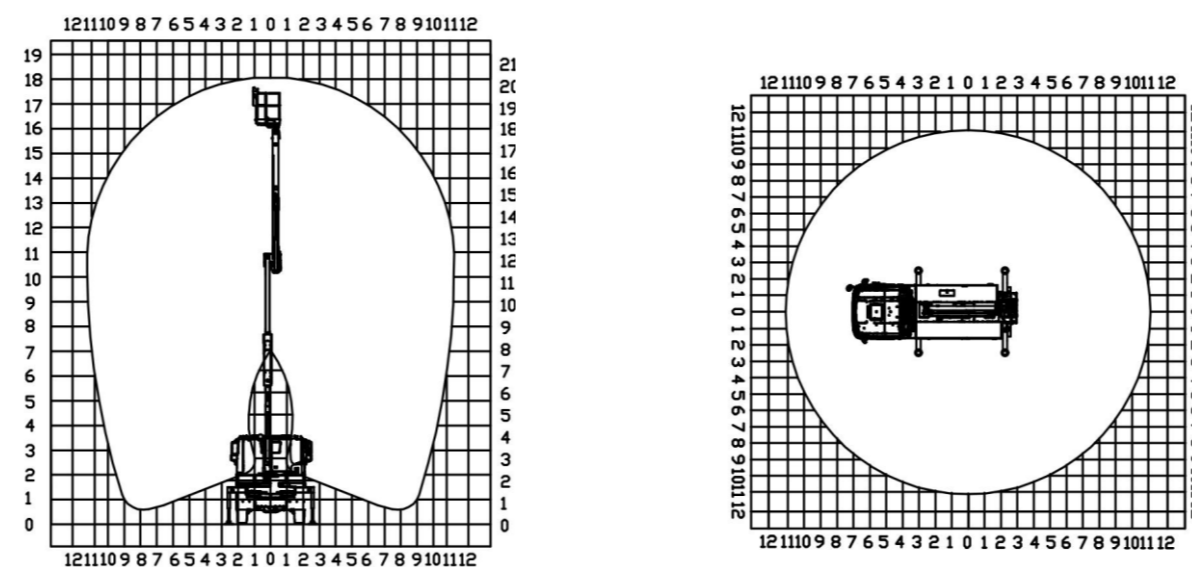
人性化设计技术：

- 双排座驾驶室，可满足6人同时出车，可为客户节省一台工程车配置，降低了作业成本。
- 倒车影像、倒车解决了驾驶员泊车、倒车时探视所引起的困扰，扫除视野死角和，提高驾驶员的安全性。
- 驾驶室内冷暖空调，改善了作业人员的驾驶环境，提高了驾驶的舒适性。
- 支腿“一键调平”功能大大缩短了整车找平时间，倾角精度最高可达 0.1°，远高于手动调节，最大程度的保证了作业人员的安全。
- 上下车互锁系统、支腿伸缩状态检测系统、臂架到位检测系统、应急手动泵装置、紧急停止装置、安全带装置，整车按照欧洲安全标准设计，安全可靠。
- 160升大容量燃油箱，为在野外长距离形式和长时间作业提供了后勤保障。



Technical Data Sheet

作业范围表



- 1、表中作业范围数据是在地面坚实，整机调平状态下本设备的最大作业范围。
- 2、以上参数是在支腿全伸情况下，高空作业车在侧、后方作业必须遵守的。不允许在不打支腿或支腿未全伸到位的情况下作业。

Technical Data Sheet

技术参数表

>产品性能参数

类别	项目	单位	参数
尺寸参数	整机全长	mm	7425
	整机全宽	mm	2200
	整机全高	mm	3075
	轴距	mm	3808
重量参数	轮距	前轮 后轮	mm mm
	1590 1620		
重量参数	整机总质量	kg	7210
	载荷	前轴 后轴	kg kg
	2456 4754		
动力参数	发动机型号	-	D30TCIF1
	发动机最大功率	kW/rpm	125/2800
行驶参数	发动机最大输出扭矩	Nm/rpm	500/(1200-2400)
	最高行驶速度	km/h	115
	最小转弯半径	m	6.95
	最小离地间隙	mm	197
	接近角	°	21
	离去角	°	14
	制动距离(车速为 30km/h)	m	50
	最大爬坡度	%	45
	百公里油耗	L	15

>上装参数

序号	项目	单位	参数值 / 性能
1	上装外形尺寸(长×宽×高)	mm	2450×1350×2050
2	工作篮尺寸(长×宽×高)	mm	1250×750×1100
3	工作斗旋转角度	°	±110
4	工作角度范围	°	-21—+80
5	臂架回转角度范围	°	360° 连续
6	最大作业幅度	m	11.3
7	最大作业高度	m	18
8	臂架方式		伸缩臂
9	臂架节数	节	3
10	伸缩臂截面形式	/	六边形
11	操作方式	/	操作台、遥控
12	重量(KG)	kg	1550
13	调平系统*	/	等容积油缸静液自动调平系统
14	工作篮接口*	/	清洗液接口 / 气动接口 / 液压接口
15	工作篮额定质量	Kg	200