



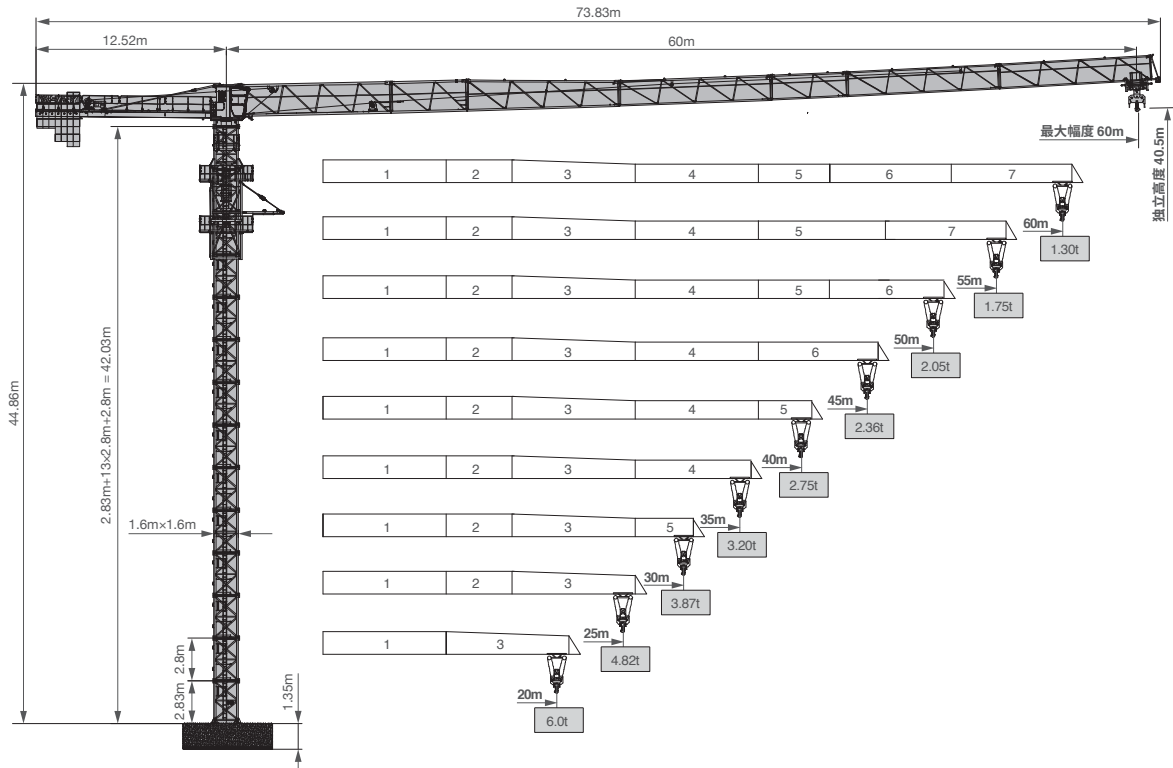
SFT100(T6013-6C2)

SANY TOWER CRANE
QUALITY CHANGES THE WORLD

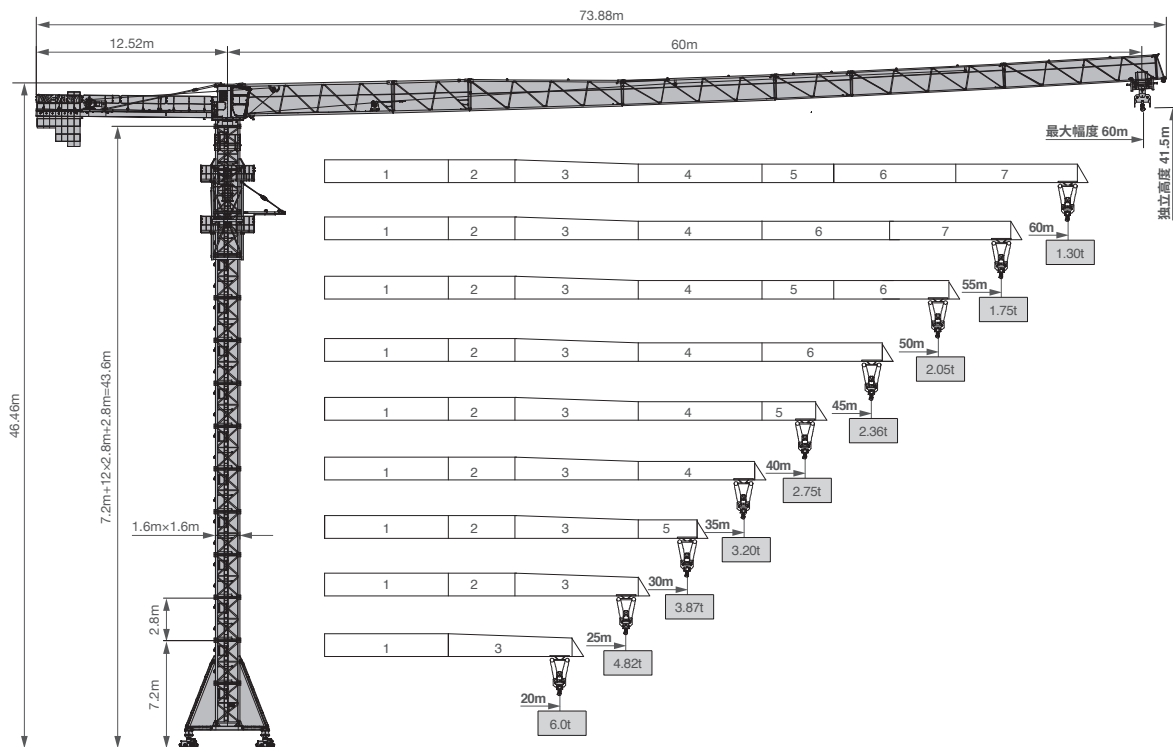
三一重工塔式起重机



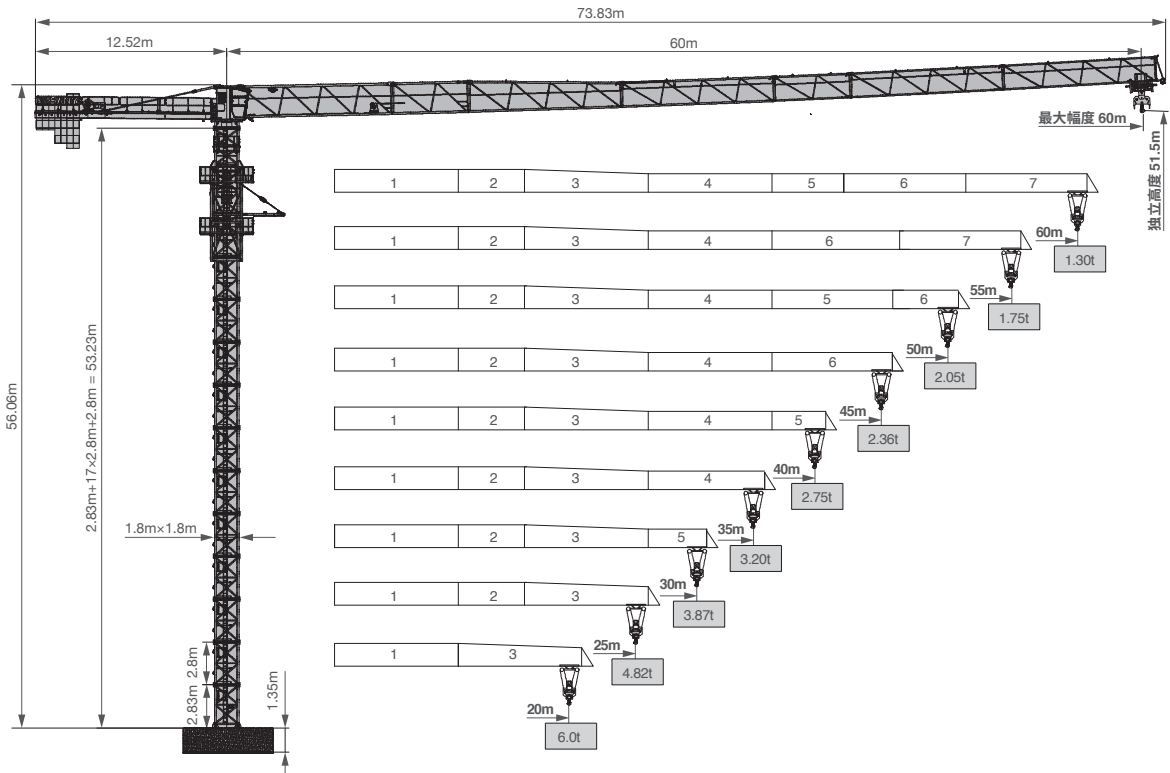
■ 1.6m 整标一臂长组合及吊重（螺栓固定式）



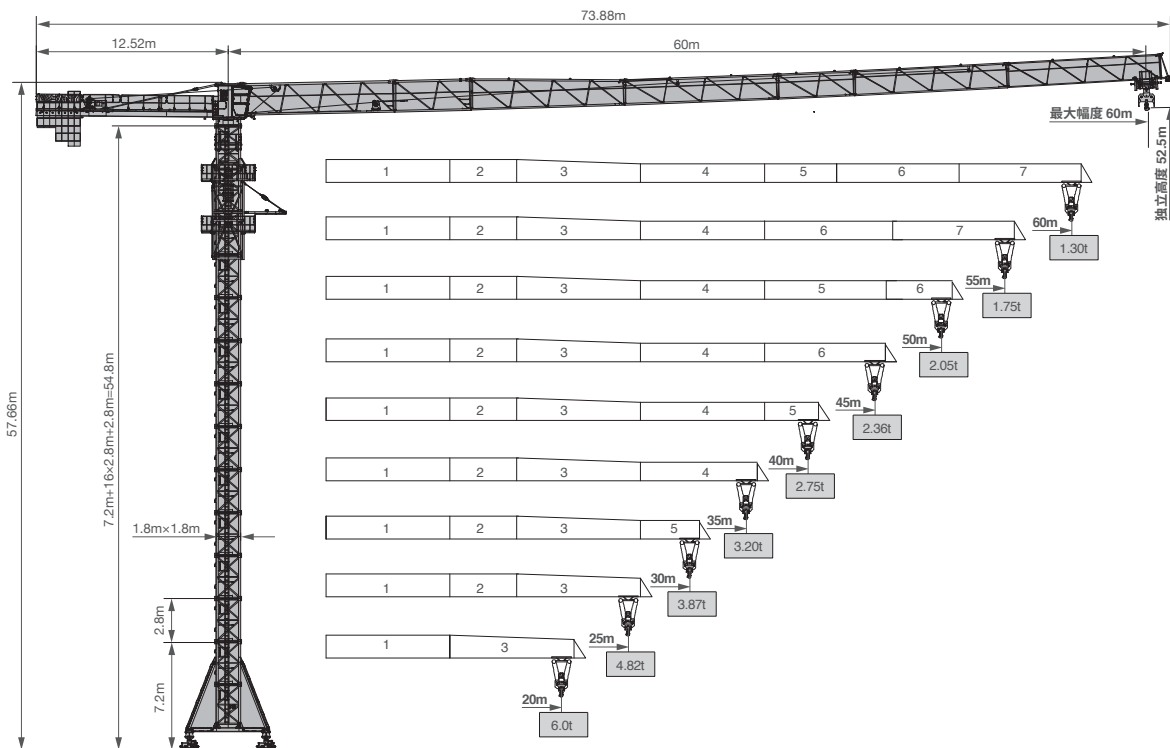
■ 1.6m 整标一臂长组合及吊重（行走式）



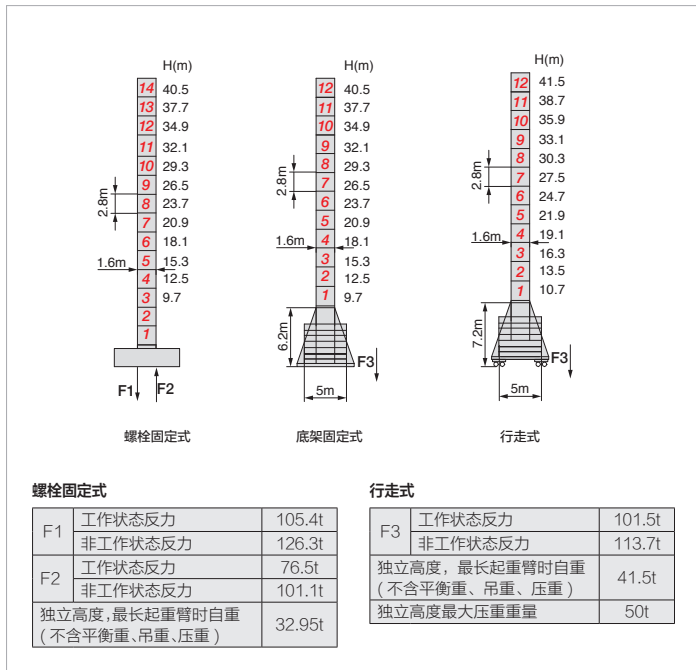
■ 1.8m 整标一臂长组合及吊重（螺栓固定式）



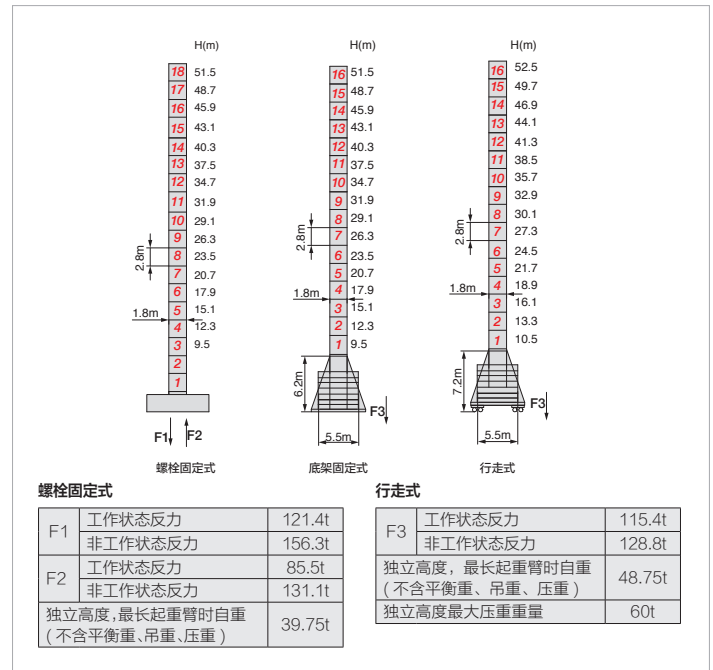
■ 1.8m 整标一臂长组合及吊重（行走式）



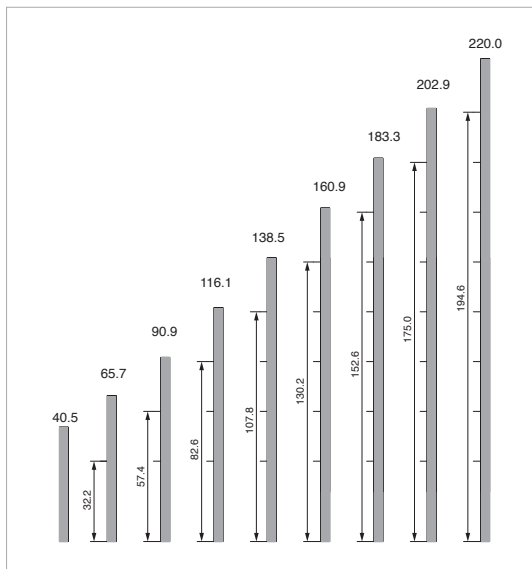
■ 1.6m 塔身



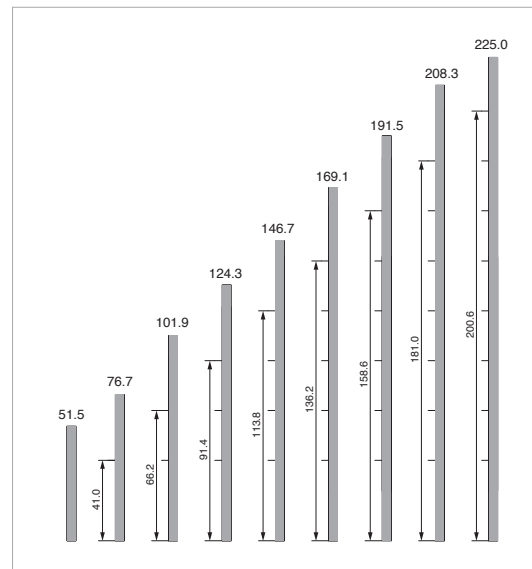
■ 1.8m 塔身



■ 1.6m 附着



■ 1.8m 附着



■ 平衡重组合表

起重臂长 (m)	平衡重总重 (kg)	3000kg 配重块	2500kg 配重块	1400kg 配重块
60	15200	2	2	3
55	13800	2	2	2
50	13800	2	2	2
45	12400	2	2	1
40	11300	2	1	2
35	10200	2	0	3
30	8800	2	0	2
25	8300	1	1	2
20	6900	1	1	1

■ 起重特性表

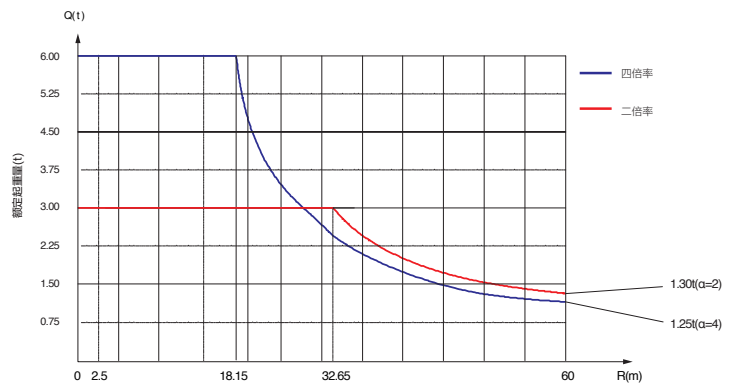
幅度 (m)	最大起重量	15	18	20	22	25	28	30	32	35	38	40	42	45	48	50	52	55	58	60
60	♠ 2.5-32.65/3t			3.00						2.75	2.47	2.32	2.17	1.98	1.81	1.71	1.62	1.50	1.38	1.30
	♠♠ 2.5-18.15/6t	6.00		5.35	4.78	4.10	3.57	3.28	3.02	2.70	2.42	2.26	2.12	1.93	1.76	1.66	1.57	1.44	1.33	1.25
55	♠ 2.5-36.44/3t			3.00							2.85	2.67	2.51	2.29	2.11	1.99	1.89	1.75		
	♠♠ 2.5-20.21/6t	6.00		6.00	5.43	4.67	4.08	3.75	3.47	3.10	2.79	2.61	2.45	2.24	2.05	1.94	1.84	1.70		
50	♠ 2.5-37.19/3t			3.00							2.92	2.74	2.57	2.36	2.16	2.05				
	♠♠ 2.5-20.62/6t	6.00			5.45	4.69	4.10	3.77	3.48	3.11	2.87	2.69	2.52	2.30	2.11	2.00				
45	♠ 2.5-37.25/3t			3.00							2.93	2.74	2.58	2.36						
	♠♠ 2.5-20.65/6t	6.00			5.57	4.80	4.19	3.85	3.56	3.19	2.87	2.69	2.53	2.31						
40	♠ 2.5-37.35/3t			3.00							2.94	2.75								
	♠♠ 2.5-20.71/6t	6.00			5.59	4.81	4.20	3.87	3.57	3.20	2.88	2.70								
35	♠ 2.5-35.00/3t			3.00																
	♠♠ 2.5-20.72/6t	6.00			5.59	4.81	4.20	3.87	3.57	3.20										
30	♠ 2.5-30.00/3t			3.00																
	♠♠ 2.5-20.73/6t	6.00			5.60	4.82	4.21	3.87												
25	♠ 2.5-25.00/3t			3.00																
	♠♠ 2.5-20.75/6t	6.00			5.60	4.82														
20	♠ 2.5-20.00/3t			3.00																
	♠♠ 2.5-20.00/6t	6.00																		

■ 传动机构

		型号	功率	速度
回转	↻	YPE132S2-6F1/ YPE132S2-6F2 (4kW)	2×4.0kW	0~0.6r/min
变幅	↔	SXJ33.62BP	4.0kW	0~80m/min
起升	↑↓	STQ24PK107	24kW	0~110m/min
行走	↔	RT443	5.2kW	0~25m/min
电源电压		380V(±10%)	电源频率	50HZ

注：工作容量大于 460m 时请与厂家联系

■ 起重性能曲线图



■ 1.6m 整标配置运输部件

序号	名称	形状	L(m)	B(m)	H(m)	单件重量 (t)	数量
1	臂架 I		10.245	1.275	2.324	1.773	1
2	臂架 II		5.195	1.35	2.117	0.685	1
3	臂架 III		10.095	1.135	2.102	1.01	1
4	臂架 IV		10.165	1.135	1.735	0.853	1
5	臂架 V		5.155	1.135	1.689	0.362	1
6	臂架 VI		10.133	1.135	1.702	0.604	1
7	臂架 VII		10.123	1.135	1.651	0.570	1
8	臂端节		0.688	1.295	1.885	0.093	1
9	平衡臂节		11.764	1.456	0.748	1.613	1
10	回转总节		4.778	2.642	2.838	3.841	1
11	过渡节总成		2.947	2.155	2.800	1.122	1
12	爬升架		6.600	2.282	2.024	2.090	1
13	标准节		2.800	1.763	1.763	0.860	13
14	基础节		2.825	1.919	1.919	1.005	1
15	小车		2.030	1.912	1.206	0.294	1
16	吊钩		1.055	0.254	1.538	0.296	1
17	司机室		2.280	1.410	2.180	0.358	1
18	起升机构		1.860	1.521	0.929	1.489	1
19	变幅机构		1.130	0.560	0.703	0.482	1
20	底架支撑节 (底架行走式用)		2.800	2.10	2.10	0.950	1
21	底架支座 (底架行走式用)		5.550	0.400	1.960	1.550	1
22	行走机构 (底架行走式用)		1.250	1.350	1.000	0.750	4

■ 1.8m 整标配置运输部件

序号	名称	形状	L(m)	B(m)	H(m)	单件重量 (t)	数量
1	臂架 I		10.245	1.275	2.324	1.773	1
2	臂架 II		5.195	1.35	2.117	0.685	1
3	臂架 III		10.095	1.135	2.102	1.01	1
4	臂架 IV		10.165	1.135	1.735	0.853	1
5	臂架 V		5.155	1.135	1.689	0.362	1
6	臂架 VI		10.133	1.135	1.702	0.604	1
7	臂架 VII		10.123	1.135	1.651	0.570	1
8	臂端节		0.688	1.295	1.885	0.093	1
9	平衡臂节		11.764	1.456	0.748	1.613	1
10	回转总节		4.780	2.642	2.920	4.659	1
11	过渡节总成		3.141	2.443	2.800	1.390	1
12	爬升架		6.600	2.282	2.024	2.304	1
13	加强节		2.800	1.958	1.994	1.049	2
14	标准节		2.800	1.958	1.994	0.930	15
15	基础节		2.825	2.215	2.215	1.204	1
16	吊钩		1.055	0.254	1.538	0.296	1
17	司机室		2.280	1.410	2.180	0.358	1
18	起升机构		1.860	1.521	0.929	1.489	1
19	变幅机构		1.130	0.560	0.703	0.482	1
20	底架支撑节 (底架行走式用)		2.800	2.10	2.10	0.950	1
21	底架支座 (底架行走式用)		5.550	0.400	1.960	1.550	1
22	行走机构 (底架行走式用)		1.250	1.350	1.000	0.750	4



湖南三一塔式起重机械有限公司

中国湖南长沙金洲开发区金洲大道168号 邮编Zip: 410600

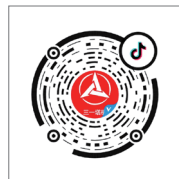
售后服务热线Service: 400 887 8318 咨询投诉电话Consulting: 139 7491 0127(高先生)

邮箱Email: gaopy@sany.com.cn

温馨提示：

由于技术不断更新,技术参数及配置如有更改,恕不另行通知。图片上的机器可能包括附加设备,本画册仅供参考,以实物为准。
版权为三一重工所有,未经三一重工书面许可,本目录任何部分的内容不得被复制或抄袭用于任何目的。

©中国印刷 2022年4月版



三一塔机 抖音号



三一塔机 工厂服务号