



SAC4000C8

SANY ALL TERRAIN CRANE
400 TONS LIFTING CAPACITY

三一汽车起重机



www.sanygroup.com

QUALITY CHANGES THE WORLD



SANY CRANE

MASTERPIECE OF INGENUITY 匠心杰作 智造未来
INTELLIGENCE MANUFACTURING THE FUTURE



SAC4000C8

SANY ALL TERRAIN CRANE
400 TONS LIFTING CAPACITY

整车亮点

卖点

- 8节U形主臂全伸93m,标配副臂36m,可选至50m,轻松完成百米线塔装配、高层建筑的空调等吊装;
- Y型双绳超起,中长臂段性能大幅增加。一键张紧技术应用,效率更高,作业更加安全;
- 上下车潍柴发动机,双发运营成本低,可靠性高;
- 高品质车桥,支持多种重载转场模式:①可带22吨配重架和托盘,低速转场;②全臂全腿,时速60km/h;③带超起行驶,时速40km/h;
- 超起、配重可自拆装,效率高,无须辅助吊,使用成本低;
- 全新标准配重块,400t~650t通用;副臂与400t通用,与260t~300t标准节通用;超起与400t通用;
- 标配车载变位配重,可变位1.8m,转场节省一辆板车,节省客户用车成本。



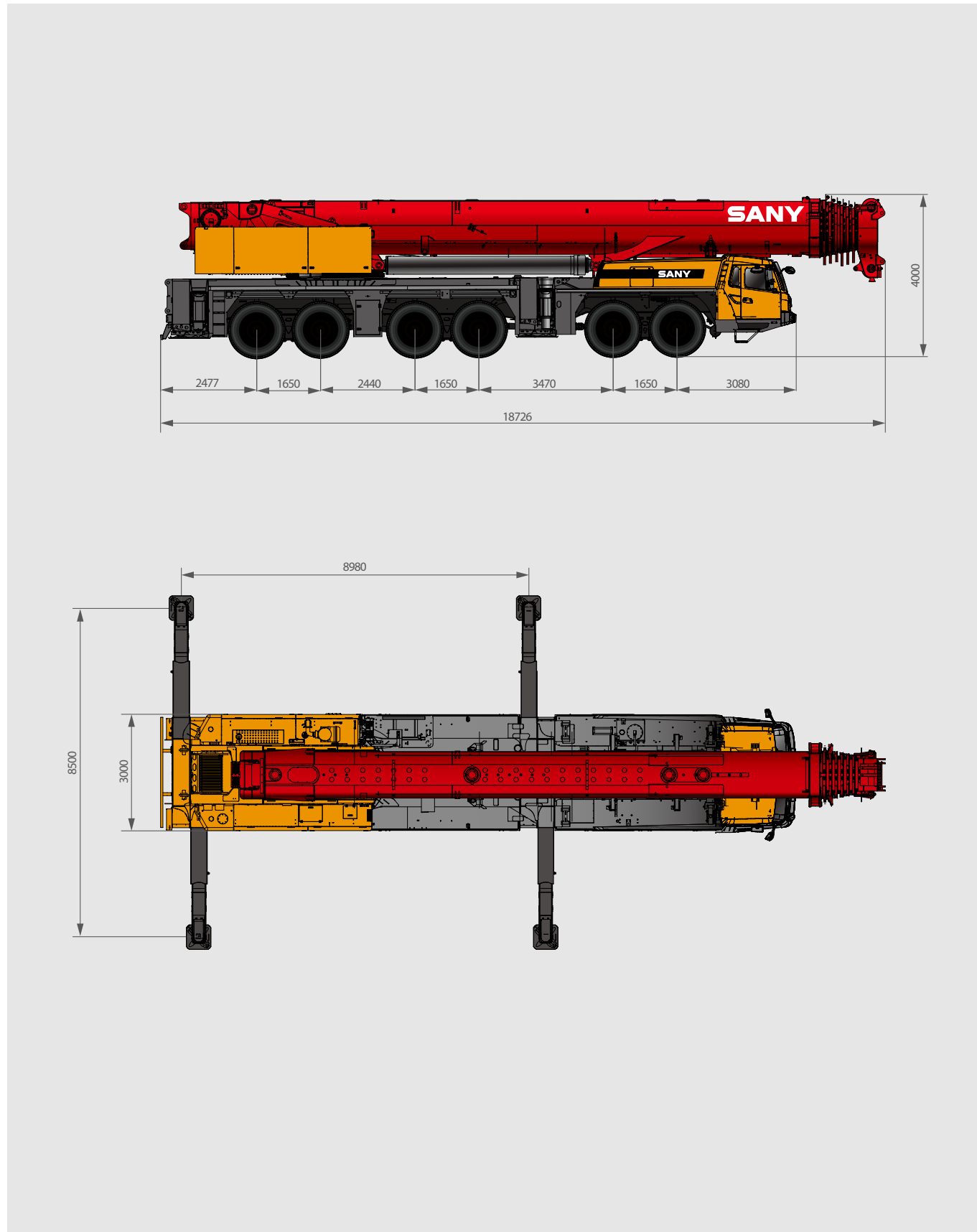
全伸臂长
93m

最大爬坡度
47%

最高行驶速度(公告状态)
80km/h



整车尺寸



主要技术参数

类型	项目	单位	参数	
额定起重量	最大起重量	t	400	
	发动机功率	kW/rpm	405/1900	
动力参数 (下车)	发动机最大扭矩	N.m/rpm	2500/950~1400	
	发动机功率	kW/rpm	199/2300	
动力参数 (上车)	最大扭矩	N.m/rpm	1200/1200~1500	
	整机全长	mm	17640	
尺寸参数 (72t公告状态)	整机全宽	mm	3000	
	整机全高	mm	4000	
重量 (公告状态)	整机总质量	kg	54990 不带: 前后支腿、吊钩、副臂、备胎架及备胎、第2~8节臂、臂头滑轮、挡绳支架、超起接口装置等	
		kg	72000 不带: 支腿盘、吊钩、副臂、备胎架及备胎、第5~8节臂、臂头滑轮、挡绳支架、卷扬钢丝绳、超起接口装置等	
行驶参数	最高行驶速度 (公告状态)	km/h	80	
	最小转弯半径 (轮胎处)	m	12	
	最大爬坡度	%	47	
	车轮模式	-	10x8x10	
	每100公里油耗	L	< 100	
	转台尾部回转半径	mm	4080	
	臂节数	-	8	
	臂形状	-	U形臂	
	最大起重力矩	基本臂	t.m	1200
		全伸主臂	t.m	330.6
	臂长	基本臂	m	16
		全伸主臂	m	93
最长主起重臂 + 延伸臂 (选配) + 副起重臂		m	131.9	
支腿跨距 (纵 x 横)	m	8.98 x 8.5		
副臂安装角度	°	0、20、40		
工作速度参数	主卷扬单绳最大提升速度 (空载)	m/min	130	
	主臂全伸臂时间	s	950	
	起重臂全起幅时间	s	75	
	回转速度	r/min	1.2	
空调	上车空调	-	制热、制冷	
	下车空调	-	制热、制冷	

主要技术参数

轴	1	2	3	4	5	6	总重量
轴荷 /t	7.7	7.5	7.6	10.4	10.9	10.9	55
轴荷 /t	12	12	12	12	12	12	72
备注	55t 公告状态不带: 前后支腿、吊钩、副臂、备胎架及备胎、第 2 ~ 8 节臂、臂头滑轮、挡绳支架、超起接口装置等 72t 公告状态不带: 支腿盘、吊钩、副臂、备胎架及备胎、第 5 ~ 8 节臂、臂头滑轮、挡绳支架、卷扬钢丝绳、超起接口装置等						

额载 /t	滑轮数量	倍率	吊钩重量 /kg	标配 / 选配
160 (双钩头)	7	14	1443	选配
80 (双钩头)	3	7	695	标配
32 (单钩头)	1	3	479	选配
12.5	-	1	270	标配

整机介绍

> 底盘部分

驾驶室

- 驾驶室为三一自主研发新型钢结构,采用空气簧减震技术,减震性和舒适性优良,两侧外开式车门,配备舒适性的驾驶座与副驾座、可调整式的转向盘、大视野后视镜、配有头枕的舒适驾驶椅、防雾扇、冷暖空调、立体收音机等装配,控制仪器和仪表齐全,更加舒适、安全、人性化。

车架

- 三一自主研发并专业化制造,结构优化,防扭转箱型结构,细晶粒高强度钢板焊接制作;支腿收缩在特制固定箱中,支腿箱位于 2 桥和 3 桥之间以及车架尾部。

底盘发动机

- 潍柴 WP13.550E62 发动机增压中冷、柴油发动机;
- 405kW/1900rpm;最大扭矩 :2500N.m/950-1400rpm;燃料箱容量 :约 600L。

变速箱

- ZF 12TX2611SO 自动变速箱,最大扭矩 2600N.m,速比范围大 (12 个进档、2 个倒挡),智能自适应换挡程序,一体式液力缓速器无磨损制动,极致爬坡脱困能力,既可满足低速场地爬坡又可满足公路高速行驶。

车桥

- 高品质车桥,全桥转向,1、3、5、6 桥驱动。1、2 桥采用杆系反馈的液压助力转向系统,3 至 6 桥采用电液控制转向,可进行速度控制的辅助及可选择特殊转向模式,转向轻便,操控灵活。

驱动 / 转向

- 12×8。

悬挂系统

- 全部车桥悬架装置均为高度可调带液压闭锁的油气悬架装置。悬架高度可调 (+160mm/-130mm),具有悬挂、刚性锁定、自动调平、整车升降等模式,能适用各种恶劣工况和路面,保证车辆行驶的平顺性和侧稳定性,驾驶舒适。

轮胎

- 泰凯英轮胎 16.00R25 (445/95 R25)。

制动系统

- 双回路、气制动、配备盘式制动器;
- 行车制动器 :所有车轮均采用空气伺服制动器,双回路制动系统,新型盘式制动器;
- 驻车制动器 :由蓄压器驱动作用在第二至第六桥上;
- 辅助制动器 :发动机上带有发动机制动及排气制动器、变速箱配备液力缓速制动。

转向系统

- 主销内置角度传感器,全新的恒压恒流量智能转向系统,线性跟随无滞后,转角精准零偏差;
- 转向模式共 6 种 :1)公路行驶模式 (默认模式);2)全轮转向模式;3)蟹形模式;4)无偏摆转向模式;5)独立后桥转向模式;6)后桥锁定转向模式。

支腿

- 活动支腿采用双 H 型两级伸缩支腿,支腿伸缩液压系统采用电比例控制技术,并配置有无线遥控,支腿控制面板可显示所承受的载荷,并具有自动调平等功能,控制精度高,操作简便。

电气系统

- 采用 24V 直流电源,可实现下车电源切断;配备汽车照明系统;车辆的动作,如油门、支腿操纵等都经电气控制实现,使动作轻便、快捷;电气系统有很强的检测、逻辑、运算等能力,具故障自诊断、集中显示及自我保护功能;
- 底盘采用 CAN 总线系统,具有数据快速、稳定、准确等优点;多功能的集中显示系统;防护等级高,IP65;功率消耗小,最大仅有 5w;在用户界面提供四个功能键;显示采用 LCD 液晶,对比度可调整。

整机介绍

> 上车部分

操纵室

- 操纵室 0°~20°可变角度,采用耐腐蚀钢板,配置全覆盖软化内饰、全景式天窗、可调式座椅等人性化设计,操作更舒适、轻松。触摸式显示屏,视角可调节、多画面、多角度监控保证作业安全,满足一键式操作;主控制台与操作显示系统有机结合,使吊装作业的全部工况数据一目了然。

上车动力系统

- 潍柴 WP7G270E300,额定功率 199kW/2300 rpm,最大扭矩 1200N.m/(1200-1500)rpm。上车燃油箱容积 330L。

吊臂系统

- 主臂 :8 节臂,主臂全伸长 93m,由 1100MPa 细晶粒高强度钢制成, U 形截面;
- 副臂 :标配 36m,可选至 50m。0°/20°/40°机械变幅。

回转系统

- 高品质柱塞主油泵,360°回转,回转速度 0 ~ 1.2r/min;采用电比例闭式液压回路,电比例踏板,可实现紧急制动。

转台结构

- 三一自主设计,结构更优化,由细晶粒高强度钢制成。

配重

- 组合式可变平衡重 :102t、92t、82t、72t、62t、52t、42t、32t、22t、10.6t、0t;
- 支持配重自拆装。

液压系统

- 采用高品质的主油泵、回转泵、主阀、卷扬马达、平衡阀等关键液压元件,保证液压系统稳定、可靠;通过精确的参数匹配,使操作性能更加优越;
- 采用电比例变量柱塞泵,通过电控手柄开度的变化,实时调节油泵排量,实现高精度流量控制,作业时无能量损耗;
- 采用自主研发的双泵合/分流主阀,单动作双泵合流效率更高,组合动作双泵分流操控性更好;
- 采用自重落幅补偿液压系统,落幅微动性、平稳性更优越;
- 主臂伸缩采用单缸插销伸缩系统;
- 回转为闭式系统,通过调节变量泵斜盘的角度来改变流量及方向,微动性优越、回转平稳。

起升系统

- 主卷扬采用电比例变量柱塞马达,卷扬微动性、平稳性好;
- 钢丝绳规格 :φ24-2160,抗旋转钢丝绳。

变幅系统

- 自重落幅,更加节能。采用单油缸,前较支布置,变幅更省力且起重臂受力得到改善;采用电比例控制平衡阀、动力落幅和自重落幅相结合,可实现大角度快速落幅,小角度稳定慢速落幅。

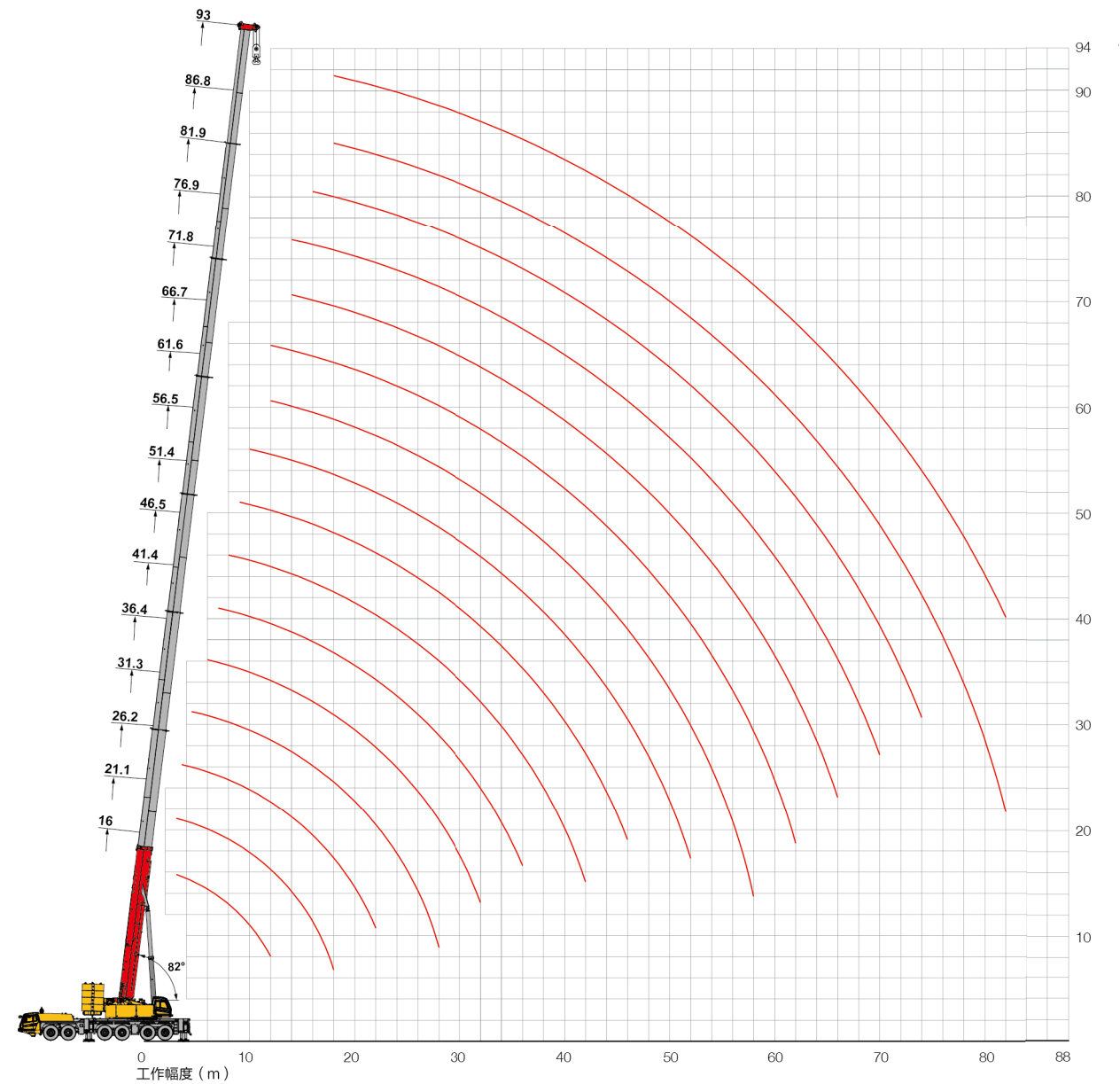
控制系统

- 通过力矩限制器系统对起重机车进行电控(PLC 控制);两个多方向手柄,可自动复位;通过调节液压泵来调节吊车的运动。通过调节发动机的速度来调节速度。

安全装置

- 力矩限制器 :采用分析力学方法,建立了基于吊重力学模型的力矩限制器计算系统,通过在线空载标定,额定吊重精度达到 ±5%,全方位保护吊载作业;超载作业时,系统自动报警提示,为操纵作业提供安全保障;
- 液压系统配置液压平衡阀、溢流阀、双向液压锁等元件,实现液压系统稳定可靠;
- 主卷扬配置三圈保护器,防止钢丝绳过放;
- 主副臂臂端配置高度限位器,防止钢丝绳过卷;
- 臂端装有风速仪,检测高空风速是否超过可作业允许范围。

主臂起升高度曲线



起重性能表 (主臂)

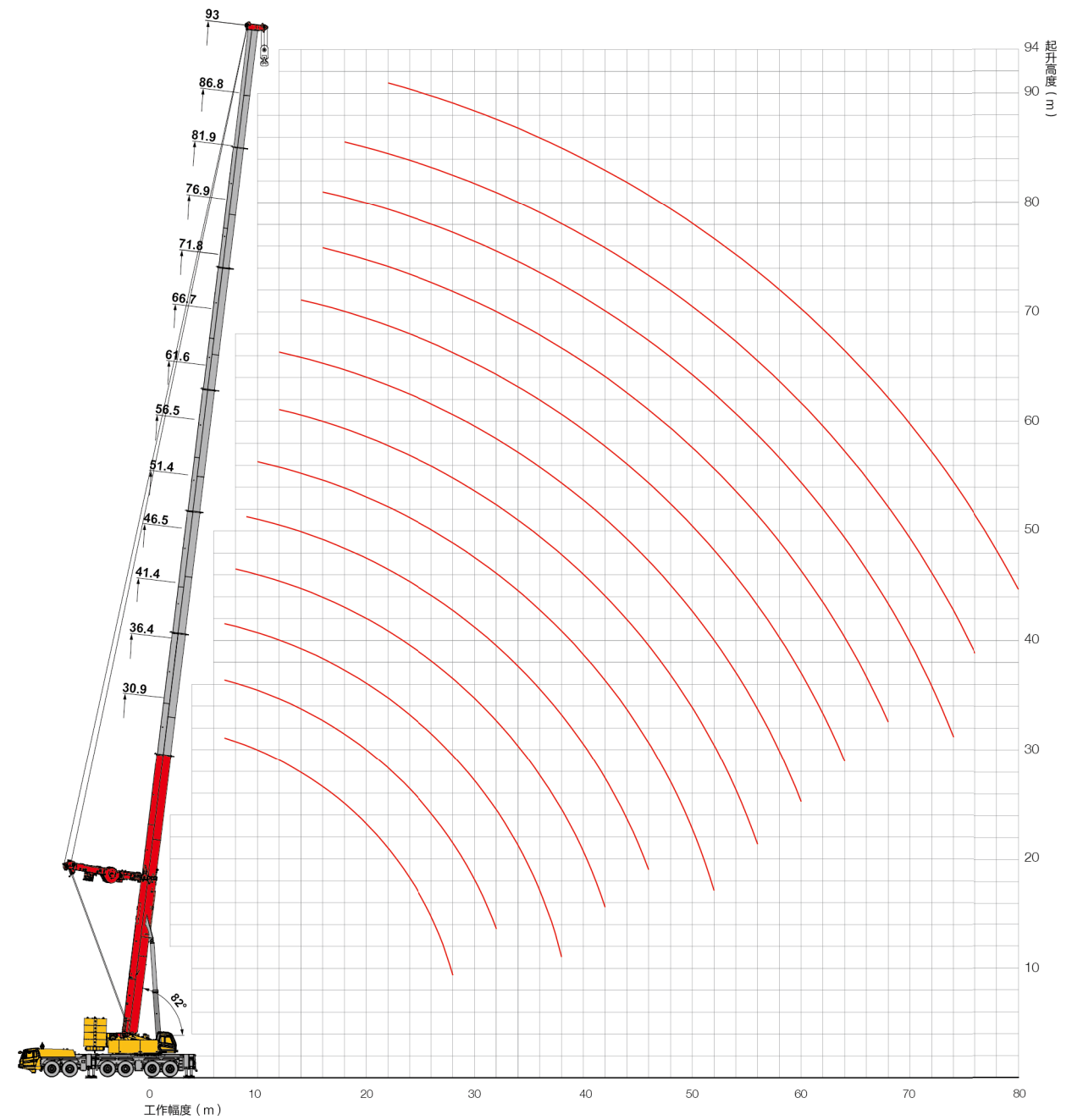
单位: t



幅度 (m)	16'	16.0	21.1	26.2	31.3	36.4	41.4	46.5	51.4	56.5	61.6	66.7	71.8	76.9	81.9	86.8	93.0	幅度 (m)	
3	400**	175	171.5															3	
3.5	175	175	171	170														3.5	
4	175	175	171	168														4	
4.5	175	175	171	165														4.5	
5	175	175	166.8	165	133.6													5	
6	160	157.3	155	152	133.6	115												6	
7	145	140.8	139.3	135.6	127	115	103.6											7	
8	135	127.1	126.3	122.4	120	115	101	88										8	
9	125	115.7	114	111.4	109.6	106.1	99.1	88	78									9	
10	120	104	104	102.1	100.4	97.8	92.9	82	73	60.7								10	
12	90	83.9	89.1	87	85.8	83	81.6	80	63	54.2	46.2	34						12	
14			75.4	75.1	73	73	71.2	63	56	48.4	42.1	32	28.6	21.1				14	
16			62.2	65.2	63	65	62.3	56	50	43.9	38	31.6	26.8	19.8	15.8			16	
18			45	56.3	55.6	57.5	55	50	46	37.8	34.2	29.5	25.9	18.5	15	12.7	11	18	
20				47.6	48	51.1	48.4	45	42	34.5	32.5	27.5	23.9	18.3	14.3	12.5	10.7	20	
22				37.7	43	45	45	42.5	39	31.7	28.4	25.4	22.3	18.2	14.1	12.5	10.7	22	
24					38.4	39.3	40.4	37.9	36	25.5	24.5	23.4	20.5	17.1	14	12.5	10.6	24	
26					31.9	34.5	35.6	32.8	33	23.8	23.8	21.6	19.2	16	13.9	12.5	10.5	26	
28					22.8	30.6	31.7	31	30.5	22.5	21.5	19.5	17.9	15	13.2	12.1	10.4	28	
30						27.2	28.3	29	27	21.2	20	18	16.4	13.8	12.4	11.5	10.3	30	
32							21.5	25.3	26.5	24.7	19.4	18.4	16.6	15.3	13	11.7	10.8	32	
34								22.8	23.9	23.5	17.9	17.5	15.3	14.7	12.2	11	10.3	34	
36									20.7	21.7	22.9	16.5	16	14.1	13.7	11.4	10.3	36	
38										19.7	20.9	15	14.6	13.3	12.6	10.8	9.7	38	
40											18	19.1	13.8	13.3	12.9	11.7	10.2	40	
42												14.2	17.5	12.5	12.5	10.8	9.7	42	
44													15.8	11.6	11.6	11.6	10	44	
46														13.8	10.9	10.8	10.8	46	
48															10.2	10.2	10.1	48	
50																9	9	50	
52																	8	52	
54																		7.2	54
56																			56
58																			58
60																			60
62																			62
64																			64
66																			66
68																			68
70																			70
72																			72
74																			74
76																			76
78																			78
80																			80
82																			82
倍率	16	16	16	12	10	9	8	7	5	4	3	3	2	2	2	1	1	倍率	

注: * 正后方作业工况;
** 名义起重重量

主臂带超起起升高度曲线



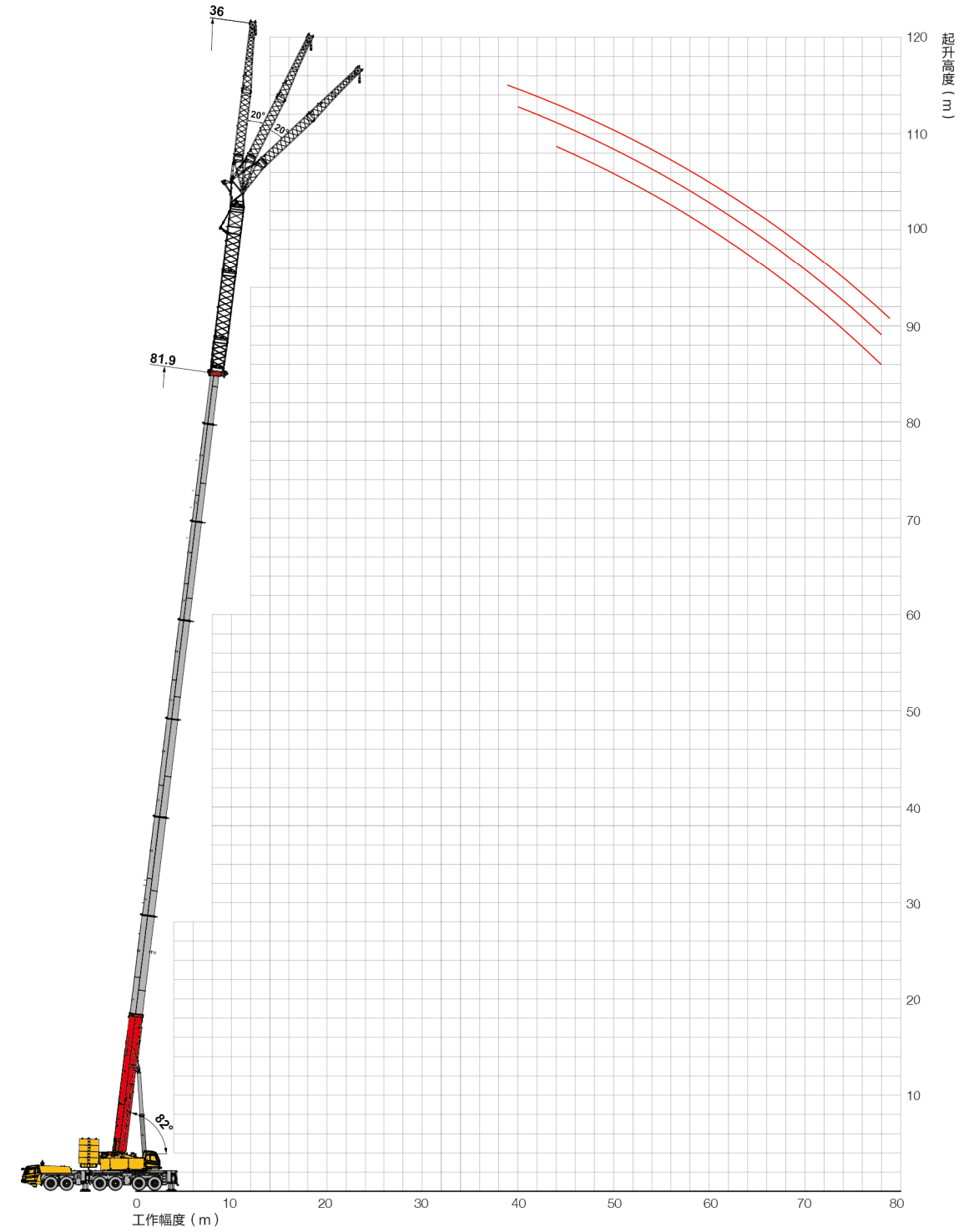
起重性能表 (主臂超起)

单位: t

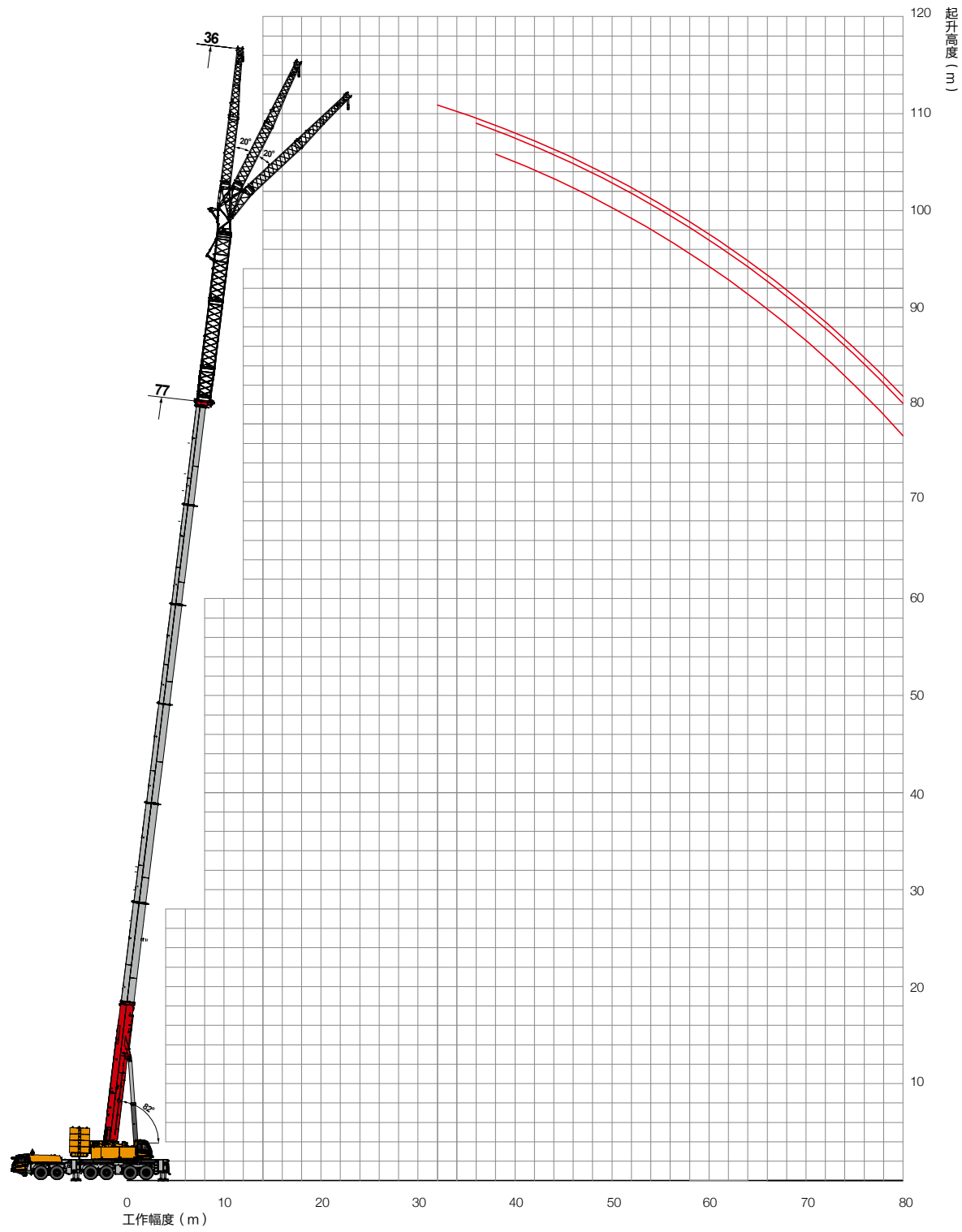


幅度 (m)	31.3	36.4	41.4	46.5	51.4	56.5	61.6	66.7	71.8	76.9	81.9	86.8	93.0	幅度 (m)
7	128.3	127.1	108.5											7
8	115.2	114.6	108.5	101.8										8
9	104.3	103.8	103.7	101.8	82.5									9
10	95.1	94.8	94.7	94.8	82.5	69.3								10
12	80.4	80.3	80.4	80.6	80.9	69.3	69.3	55.9						12
14	69.1	69.3	69.5	69.8	70.2	68.9	68.2	55.9	42.2					14
16	58.3	60	60.9	61.3	61.7	60.5	59.9	55.9	42.2	42.2	37.1			16
18	49.8	51.1	53	54.4	54.9	53.7	53.1	52.8	42.2	42.2	35	26.5		18
20	42.7	44.5	46.2	47.6	49	48.1	47.5	47.3	42.2	42.2	33.1	25.2		20
22	36.7	38.5	40.1	41.6	43.1	42.5	42.4	41.7	41.3	41.1	32.3	24	20	22
24	31.7	33.5	36	36.7	38.1	37.5	37.5	37	36.7	36.7	31.7	22.7	18.4	24
26	26.4	29.3	33.2	32.5	34	33.4	33.1	32.9	32.8	32.8	30.3	21.6	17.5	26
28	17.2	25.1	30.1	28.9	30.3	29.6	29.5	29.4	29.4	29.5	28.1	20.6	16.5	28
30		21.6	27.7	25.4	27.1	26.4	26.3	26.4	26.4	26.6	26.9	19.7	15.8	30
32		16.8	24.9	22.3	24	23.3	23.3	23.6	23.8	24	24.4	18.8	15.2	32
34			22.2	19.7	21.4	20.7	20.6	20.9	21.4	21.7	22.1	18	14.3	34
36			18.8	17.4	19	18.3	18.3	18.6	19.1	19.7	20.6	17.4	13.8	36
38			9.8	15.3	17	16.3	16.2	16.5	17	17.7	19.4	16.6	13.1	38
40				13.5	15.1	14.4	15.3	14.7	15.8	15.8	18	16.1	12.5	40
42				10.5	13.5	12.8	14.3	13.4	15	14.2	16.3	15	12	42
44					12	11.3	13.4	12.7	14.1	12.7	14.8	14.1	11.7	44
46					10.4	10	12.6	11.8	13.2	11.7	13.5	12.9	11.1	46
48						8.8	11.9	11.1	12.5	10.8	12.2	11.6	10.7	48
50						7.6	11.3	10.4	11.4	9.9	11.1	10.5	10.3	50
52						5.4	10.5	9.8	10.3	9.1	10.1	9.5	9.7	52
54							9.9	9.1	9.4	8.3	9.1	8.5	8.7	54
56							4.7	8.5	8.5	7.5	8.2	7.6	7.9	56
58								8.1	7.9	6.6	7.4	6.8	7	58
60								7.5	7.5	5.9	6.7	6.1	6.3	60
62									6.8	5.2	6	5.4	5.6	62
64									6.2	4.5	5.3	4.7	4.9	64
66										3.9	4.7	4.1	4.3	66
68										3.3	4.1	3.5	3.7	68
70											3.6	3	3.2	70
72											3.1	2.5	2.7	72
74											2.6	2	2.2	74
76												1.5	1.7	76
78													1.3	78
80														80
倍率	12	11	10	9	7	6	6	5	4	4	4	3	2	倍率

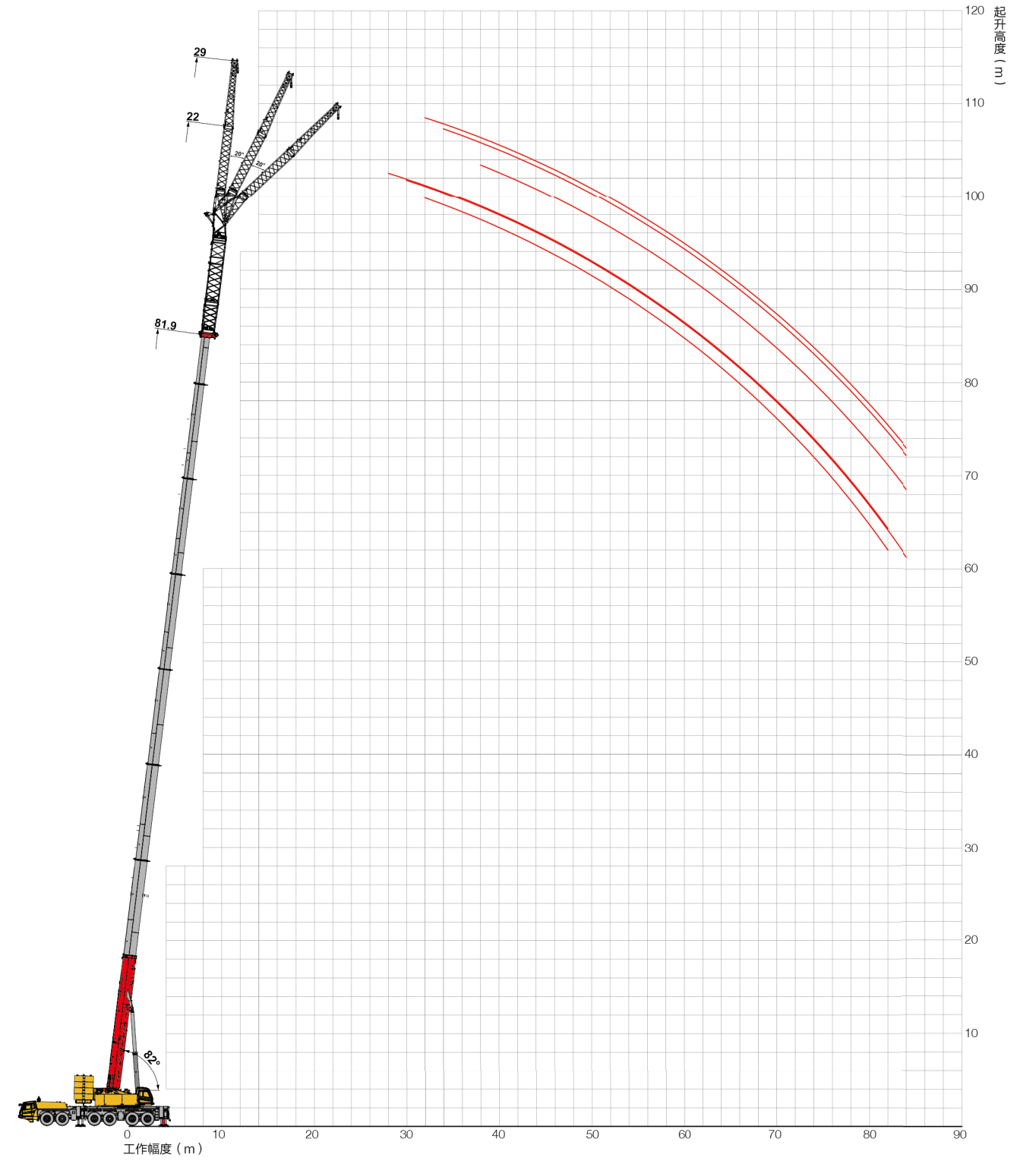
81.9m主臂+36m副臂起升高度曲线图



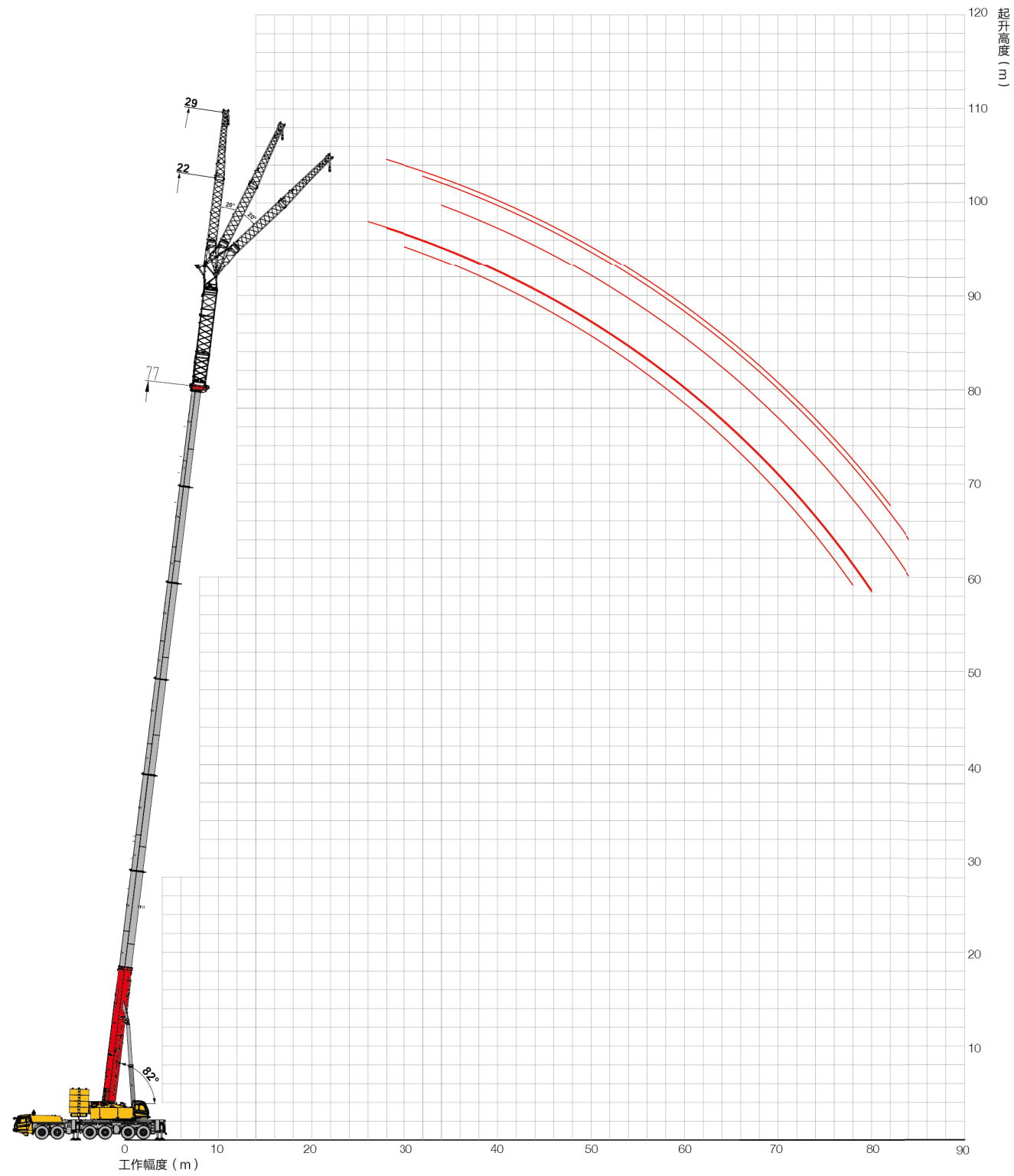
77m主臂+36m副臂起升高度曲线图



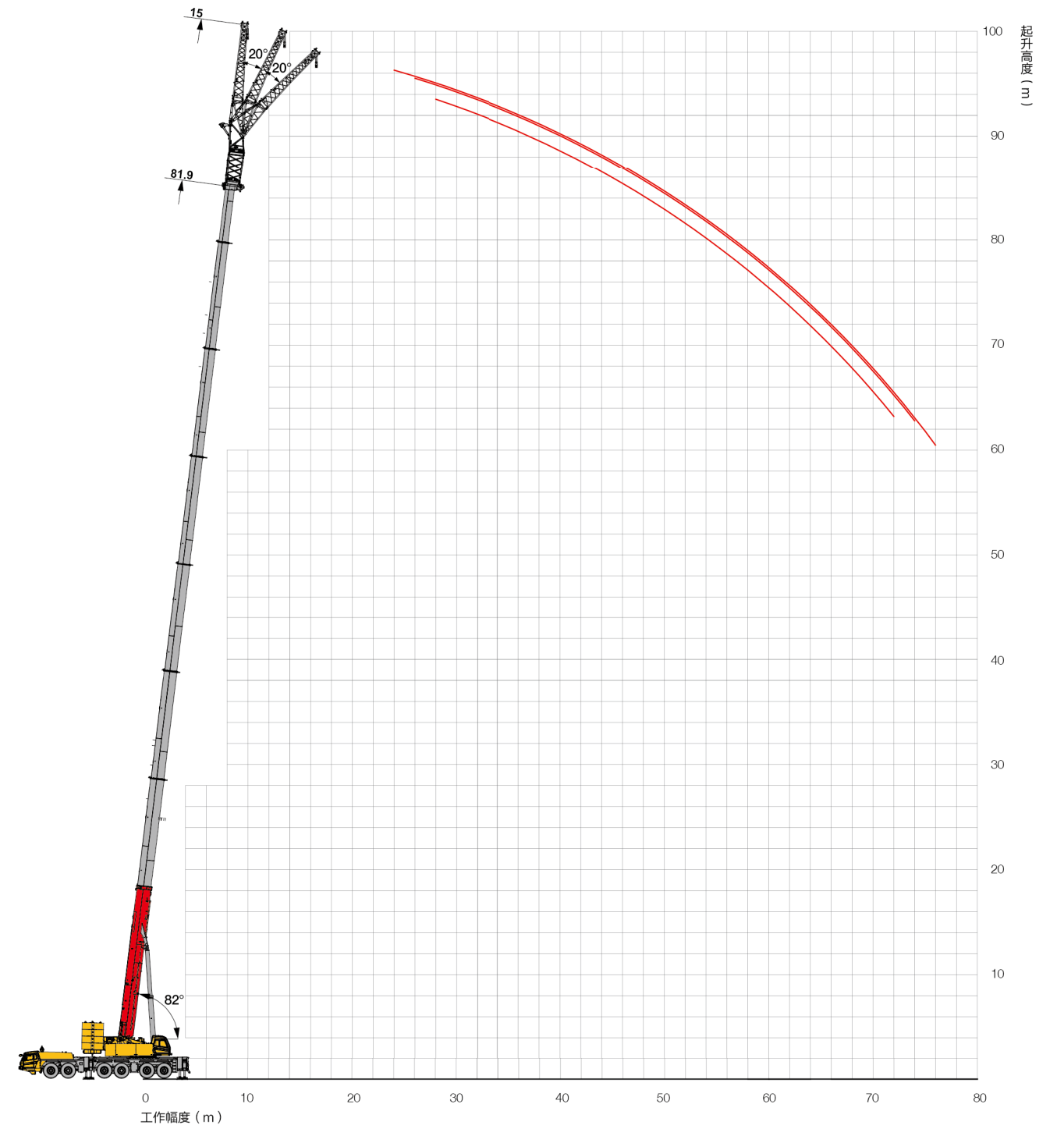
81.9m主臂+22m/29m副臂起升高度曲线图



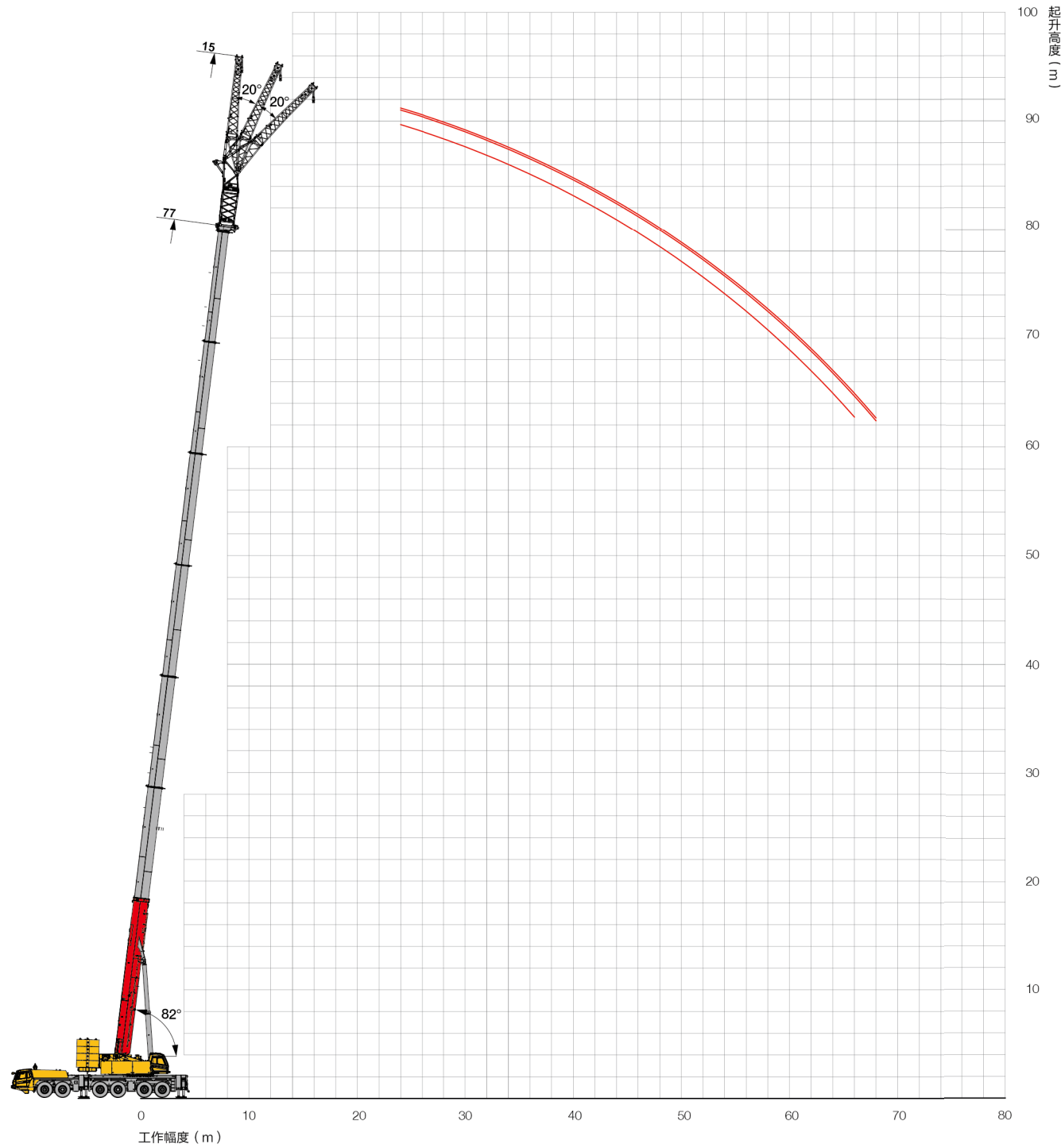
77m主臂+22m/29m副臂起升高度曲线图



81.9m主臂+15m副臂起升高度曲线图



77m主臂+15m副臂起升高度曲线图



起重性能表 (副臂)

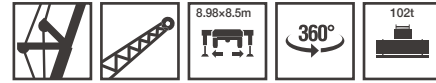


单位: t

幅度 (m)	77			81.9			77			81.9			幅度 (m)
	15			15			22			22			
	0°	20°	40°	0°	20°	40°	0°	20°	40°	0°	20°	40°	
24	8.4	7.0	5.8	6.3									24
26	8.3	6.8	5.7	6.3	5.5		7.5						26
28	8.0	6.6	5.6	6.3	5.4	4.7	7.5	6.4		6.1			28
30	7.7	6.3	5.5	6.3	5.2	4.6	7.4	6.3	5.5	6.1	5.5		30
32	7.4	6.1	5.4	6.3	5.1	4.5	7.3	6.3	5.4	6.0	5.5	4.9	32
34	7.2	5.9	5.2	6.1	5.0	4.4	7.1	6.1	5.4	5.9	5.4	4.8	34
36	7.0	5.7	5.1	5.9	4.9	4.3	7.0	5.7	5.2	5.8	5.3	4.7	36
38	6.8	5.6	5.0	5.7	4.8	4.3	6.8	5.6	5.0	5.7	5.2	4.6	38
40	6.6	5.5	4.9	5.5	4.7	4.2	6.6	5.5	4.9	5.6	5.0	4.5	40
42	6.3	5.4	4.8	5.2	4.6	4.2	6.4	5.3	4.8	5.5	4.9	4.4	42
44	6.1	5.2	4.7	5.0	4.5	4.0	6.1	5.2	4.7	5.4	4.9	4.3	44
46	5.9	5.1	4.6	4.8	4.4	4.0	5.7	5.0	4.6	5.2	4.7	4.1	46
48	5.7	5.0	4.6	4.6	4.3	3.9	5.4	4.9	4.5	5.0	4.6	4.0	48
50	5.5	4.9	4.5	4.4	4.2	3.9	4.9	4.8	4.3	4.8	4.5	4.0	50
52	5.2	4.8	4.5	4.2	4.0	3.8	4.7	4.6	4.2	4.5	4.3	3.9	52
54	5.0	4.7	4.4	3.9	3.8	3.7	4.4	4.3	4.1	4.3	4.1	3.8	54
56	4.8	4.6	4.4	3.8	3.7	3.6	4.2	4.1	4.0	4.1	3.9	3.6	56
58	4.6	4.5	4.3	3.7	3.6	3.5	4.0	3.9	3.8	3.9	3.7	3.4	58
60	4.0	4.3	4.2	3.6	3.5	3.4	3.8	3.7	3.5	3.7	3.5	3.3	60
62	3.6	3.8	3.9	3.5	3.4	3.3	3.5	3.4	3.4	3.4	3.3	3.1	62
64	3.2	3.3	3.5	3.2	3.3	3.2	3.1	3.3	3.2	3.2	3.1	2.9	64
66	2.9	2.8	2.8	2.7	3.1	3.1	2.6	3.0	3.1	3.0	3.0	2.8	66
68	2.2	2.2		2.3	2.7	2.8	2.2	2.5	2.8	2.5	2.8	2.6	68
70				1.9	2.4	2.2	1.9	2.0	2.3	2.3	2.4	2.4	70
72				1.6	1.8	1.8	1.3	1.5	2.0	1.8	2.1	2.1	72
74									1.4	1.5	1.6	1.8	74
76												1.4	76
78													78
80													80
倍率	1	1	1	1	1	1	1	1	1	1	1	1	倍率

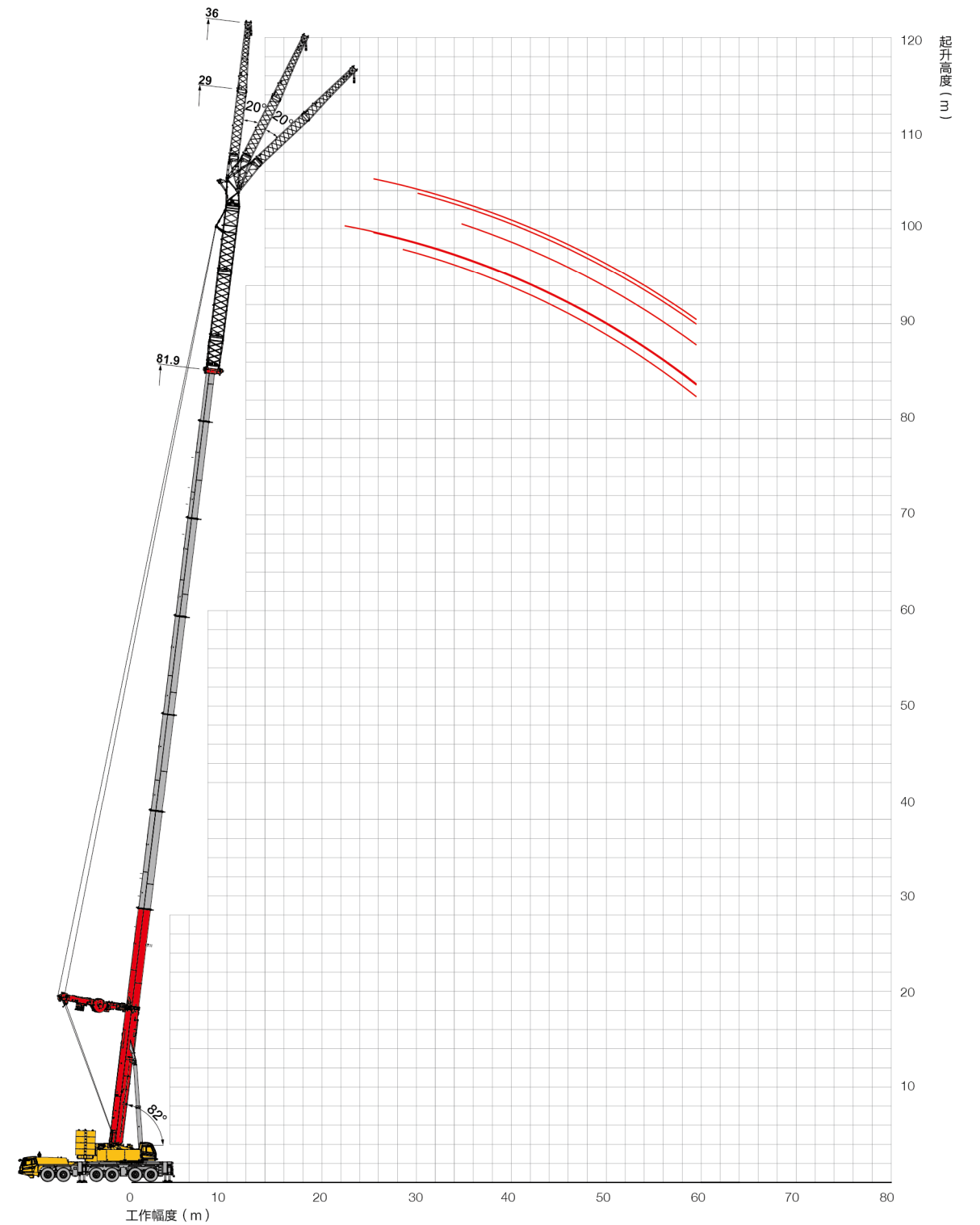
起重性能表 (副臂)

单位: t



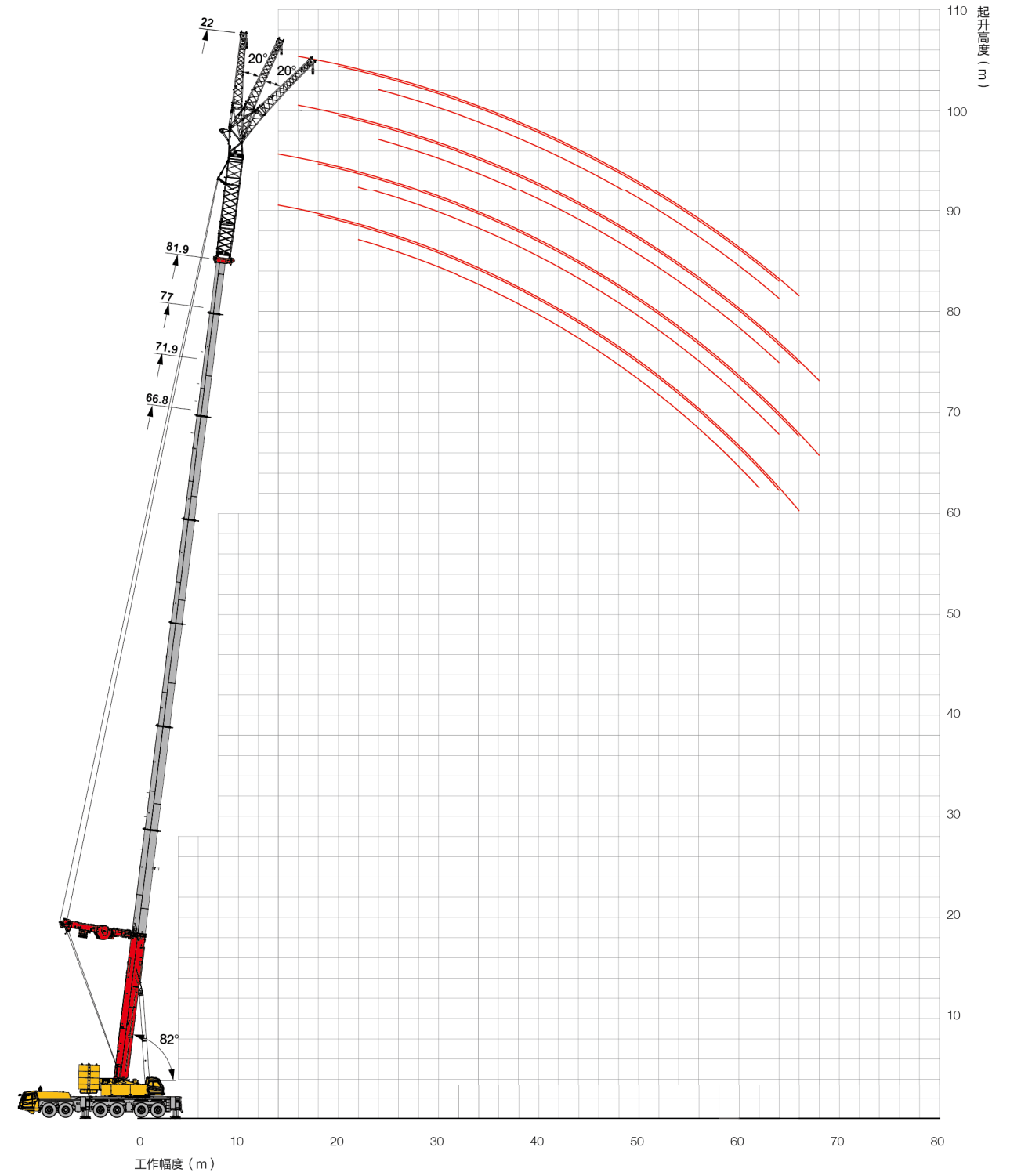
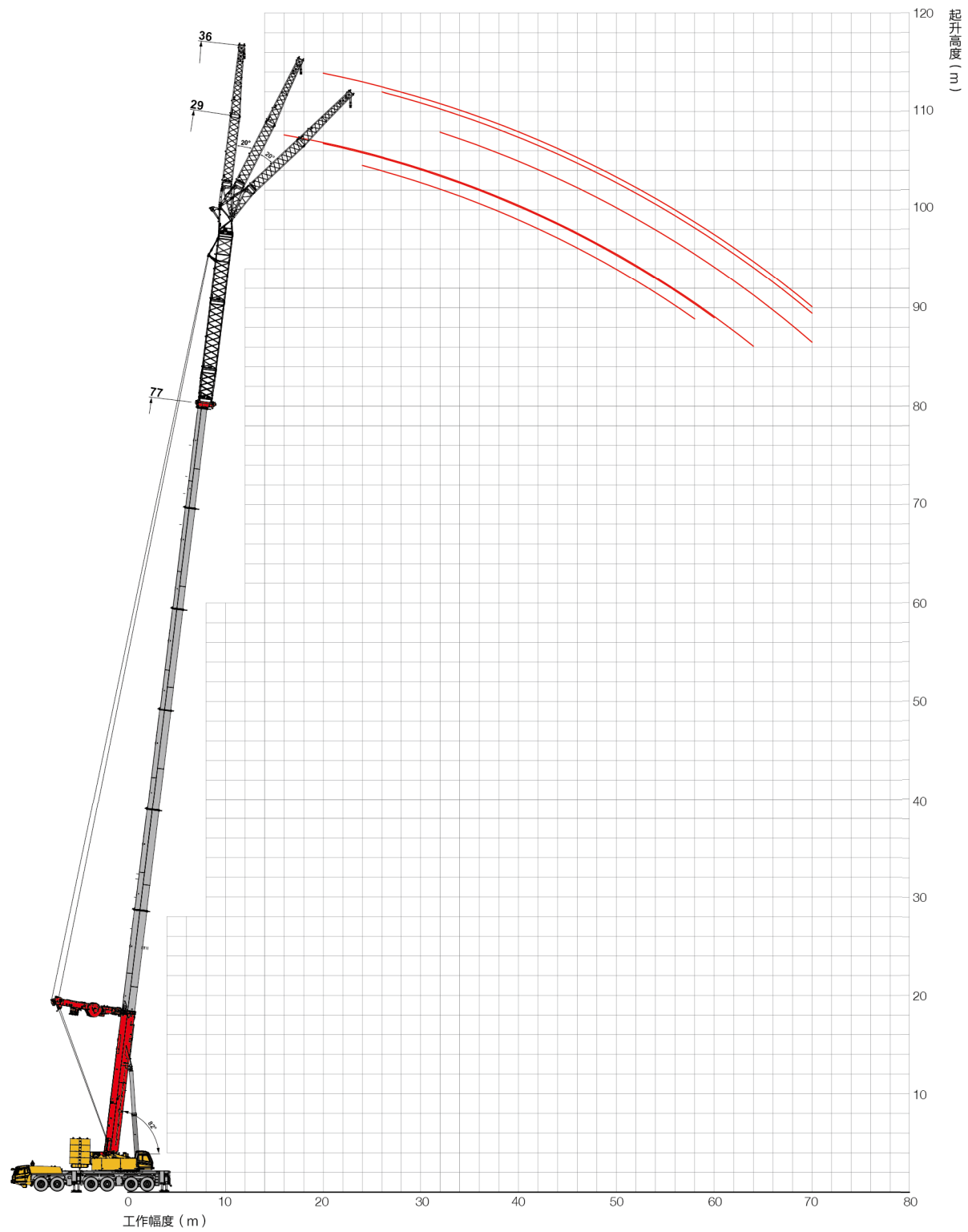
幅度 (m)	77			81.9			77			81.9			幅度 (m)
	29			29			36			36			
	0°	20°	40°	0°	20°	40°	0°	20°	40°	0°	20°	40°	
24													24
26													26
28	5.4												28
30	5.2												30
32	5.0	4.2		4.7			3.7						32
34	4.9	4.1	3.3	4.5	3.7		3.7						34
36	4.8	3.9	3.3	4.3	3.7		3.7	3.3					36
38	4.7	3.8	3.2	4.2	3.6	3.0	3.6	3.2	2.8	3.1			38
40	4.5	3.7	3.1	4.1	3.4	3.0	3.6	3.2	2.8	3.1	3.0		40
42	4.4	3.6	3.0	4.0	3.4	2.9	3.6	3.1	2.7	3.1	3.0		42
44	4.2	3.5	2.9	3.9	3.3	2.8	3.6	3.0	2.7	3.1	2.8	2.5	44
46	4.0	3.4	2.8	3.8	3.1	2.7	3.4	2.8	2.6	3.0	2.7	2.4	46
48	3.9	3.3	2.7	3.6	3.0	2.6	3.3	2.8	2.5	3.0	2.7	2.3	48
50	3.8	3.2	2.6	3.5	2.9	2.5	3.1	2.7	2.4	3.0	2.6	2.3	50
52	3.7	3.1	2.6	3.4	2.8	2.5	3.0	2.6	2.4	2.9	2.5	2.2	52
54	3.5	3.0	2.5	3.3	2.8	2.4	2.9	2.5	2.3	2.8	2.4	2.1	54
56	3.4	2.9	2.5	3.2	2.7	2.4	2.8	2.4	2.2	2.7	2.3	2.0	56
58	3.3	2.8	2.4	3.1	2.6	2.3	2.7	2.4	2.1	2.6	2.3	2.0	58
60	3.2	2.7	2.3	3.0	2.5	2.2	2.6	2.3	2.1	2.5	2.2	1.9	60
62	3.1	2.6	2.2	2.9	2.4	2.1	2.5	2.2	2.0	2.4	2.1	1.8	62
64	3.0	2.5	2.2	2.8	2.3	2.1	2.3	2.1	2.0	2.2	2.0	1.8	64
66	2.9	2.4	2.1	2.7	2.3	2.0	2.1	2.0	1.9	2.0	1.9	1.7	66
68	2.6	2.4	2.1	2.6	2.2	2.0	2.0	1.9	1.8	1.9	1.9	1.6	68
70	2.2	2.3	2.1	2.3	2.1	1.9	1.9	1.8	1.7	1.8	1.8	1.6	70
72	1.8	2.2	2.0	2.0	2.1	1.8	1.8	1.7	1.7	1.7	1.7	1.6	72
74	1.3	2.0	1.9	1.6	2.1	1.8	1.6	1.5	1.5	1.5	1.5	1.5	74
76		1.7	1.7	1.4	1.8	1.8	1.3	1.4	1.4	1.4	1.4	1.4	76
78		1.4	1.5		1.4	1.6		1.3	1.3		1.3	1.3	78
80					1.3			1.2	1.2				80
倍率	1	1	1	1	1	1	1	1	1	1	1	1	倍率

81.9m主臂+29m副臂带超起起升高度曲线图



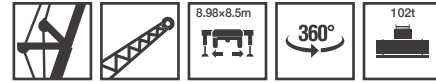
77m主臂+29m副臂带超起起升高度曲线图

66.8m/71.9m/77m/81.9m主臂+22m副臂带超起起升高度曲线图



起重性能表 (副臂超起)

单位: t



幅度 (m)	66.8			71.9			77			81.9			幅度 (m)
	22			22			22			22			
	0°	20°	40°	0°	20°	40°	0°	20°	40°	0°	20°	40°	
14	19.3			18.0									14
16	18.4			17.2			16.0			14.0			16
18	17.6	14.9		16.7	15.2		15.1			12.9			18
20	16.7	14.6		15.9	14.6		14.2	13.4		11.4	11.4		20
22	15.8	14.2	10.1	15.2	14.0	10.1	13.8	12.4		10.9	10.9		22
24	15.3	14.0	9.9	14.6	13.1	10.1	13.4	11.9	10.1	10.4	9.8	8.3	24
26	14.5	13.1	9.7	14.0	12.6	9.9	12.7	11.4	9.9	9.8	9.4	7.8	26
28	14.0	12.6	9.4	13.1	12.1	9.6	12.3	10.9	9.5	9.4	9.1	7.2	28
30	13.1	12.1	9.1	12.6	11.7	9.3	11.8	10.5	9.1	9.1	8.8	6.7	30
32	12.6	11.3	8.9	12.1	11.3	9.1	11.4	9.9	8.8	8.8	8.5	5.7	32
34	12.1	10.6	8.7	11.7	10.8	8.9	10.9	9.0	8.4	8.5	8.3	5.2	34
36	11.4	9.4	8.5	11.3	9.7	8.5	10.5	8.1	8.1	8.3	8.1	5.0	36
38	10.6	8.4	8.3	10.8	8.7	8.1	9.9	7.2	7.2	8.1	7.9	4.7	38
40	9.4	7.6	7.5	9.7	7.8	7.7	9.0	6.4	6.5	7.9	7.4	4.4	40
42	8.4	6.6	6.7	8.7	6.9	7.0	8.1	5.7	5.9	7.4	6.7	4.1	42
44	7.6	5.9	5.9	7.8	6.1	6.2	7.2	5.1	5.2	6.7	6.1	3.9	44
46	6.6	5.2	5.2	6.9	5.5	5.5	6.4	4.5	4.7	6.1	5.5	3.6	46
48	5.9	4.6	4.7	6.1	4.8	4.7	5.7	3.9	4.1	5.5	4.9	3.3	48
50	5.2	3.9	4.1	5.5	4.2	4.1	5.1	3.4	3.6	4.9	4.2	3.1	50
52	4.6	3.4	3.6	4.8	3.6	3.6	4.5	2.9	3.1	4.2	3.6	2.9	52
54	3.9	2.9	3.1	4.2	3.1	3.1	3.9	2.7	2.8	3.6	3.1	2.6	54
56	3.4	2.6	2.6	3.6	2.8	2.8	3.4	2.5	2.6	3.1	2.6	2.6	56
58	2.9	2.4	2.1	3.1	2.6	2.6	2.9	2.3	2.4	2.6	2.3	2.5	58
60	2.6	2.2	2.0	2.8	2.4	2.4	2.7	2.1	2.3	2.3	2.2	2.4	60
62	2.2	2.0	2.0	2.5	2.2	2.2	2.5	2.3	2.1	2.2	2.0	2.3	62
64	1.6	2.0		1.8	2.1	2.0	2.2	2.1	2.0	2.0	1.8	2.2	64
66				1.3	1.7		1.7	2.0		1.8			66
68													68
70													70
倍率	2	2	1	2	2	1	2	2	1	2	1	1	倍率

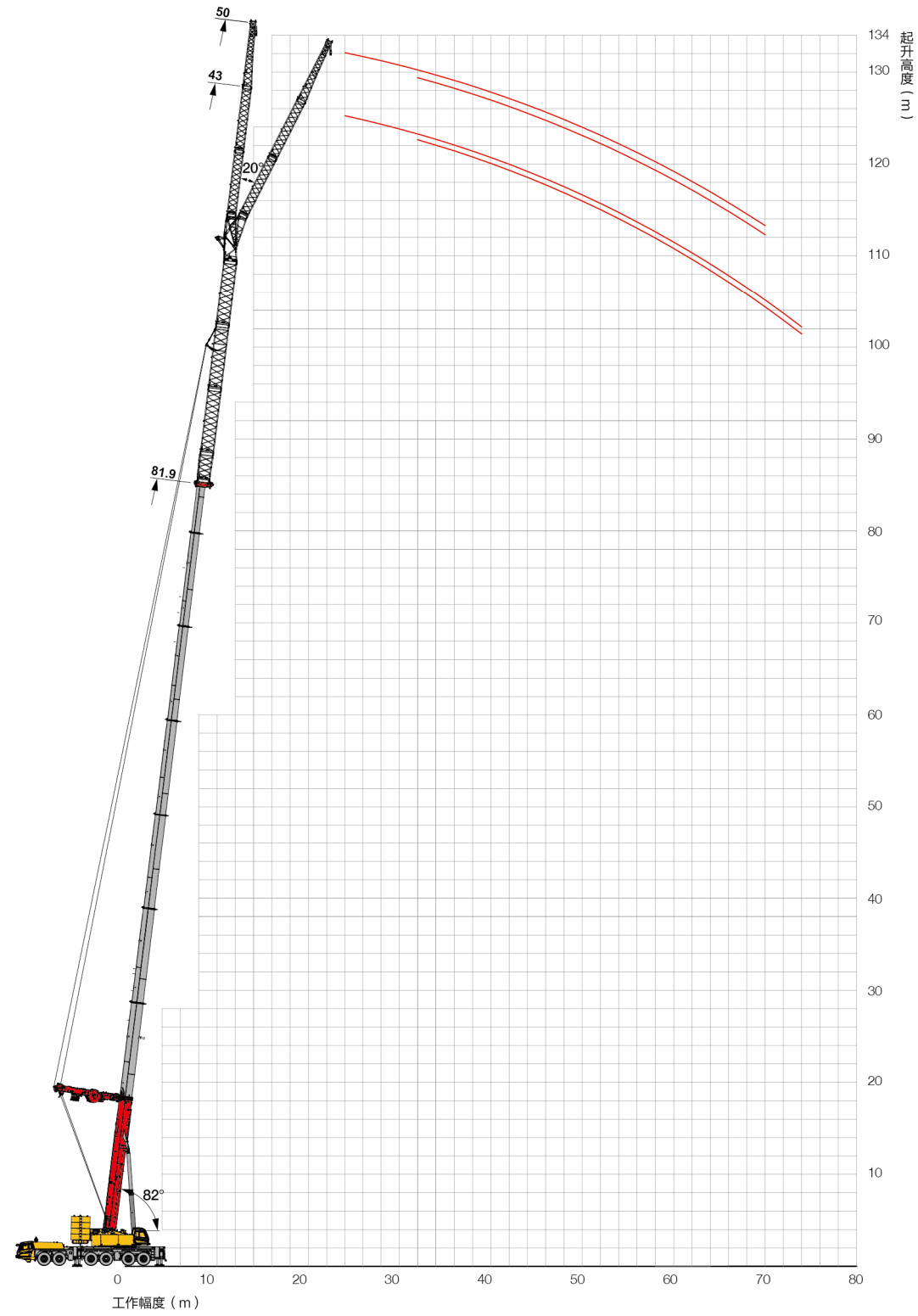
起重性能表 (副臂超起)

单位: t

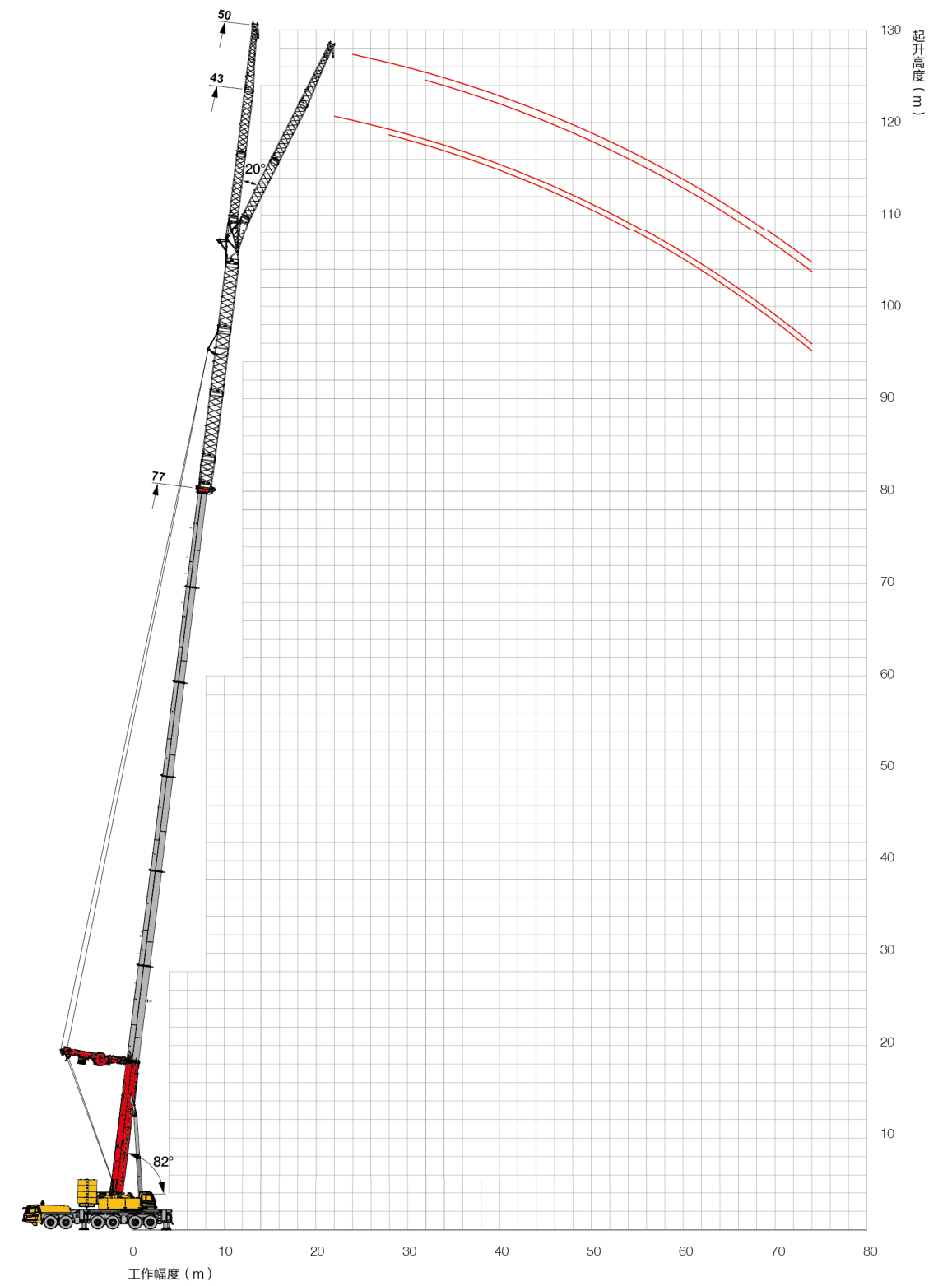


幅度 (m)	77			81.9			77			81.9			幅度 (m)
	29			29			36			36			
	0°	20°	40°	0°	20°	40°	0°	20°	40°	0°	20°	40°	
14													14
16	11.9												16
18	11.9			10.4									18
20	11.4	9.8		10.0			8.3						20
22	11.1	9.6		9.8	9.8		7.8	0.0		6.8			22
24	10.8	9.3	7.8	9.4	9.4		7.2	0.0		6.8			24
26	10.4	9.0	7.2	9.2	9.2	8.3	6.7	6.2		6.5			26
28	9.8	8.8	6.7	9.0	9.0	8.3	6.2	6.0		6.2	6.0		28
30	9.3	8.3	6.2	8.7	8.7	8.1	6.0	5.8		5.9	5.7		30
32	8.8	7.8	5.7	8.4	8.4	7.9	5.8	5.6	5.0	5.7	5.4		32
34	8.3	7.2	5.2	8.1	8.2	7.7	5.6	5.4	4.9	5.5	5.1	4.1	34
36	7.8	6.7	5.0	7.8	8.0	7.5	5.4	5.2	4.8	5.3	4.9	4.1	36
38	7.2	6.2	4.7	7.6	7.8	7.2	5.2	4.9	4.7	5.2	4.7	4.0	38
40	6.7	5.8	4.4	7.0	7.2	6.7	4.9	4.7	4.4	5.0	4.4	3.9	40
42	6.2	5.4	4.1	6.3	6.8	6.2	4.7	4.4	4.1	4.9	4.1	3.8	42
44	5.8	5.2	3.9	5.7	6.3	5.7	4.4	4.1	3.9	4.6	3.9	3.7	44
46	5.4	4.7	3.6	5.2	5.7	5.2	4.1	3.9	3.7	4.1	3.8	3.7	46
48	5.2	4.1	3.3	4.7	5.2	4.7	3.9	3.7	3.5	3.8	3.6	3.6	48
50	4.7	3.5	3.1	4.1	4.7	4.1	3.7	3.5	3.3	3.5	3.5	3.6	50
52	4.1	3.1	2.9	3.8	4.1	3.8	3.5	3.3	3.1	3.3	3.4	3.3	52
54	3.5	2.6	2.6	3.5	3.8	3.5	3.3	3.1	2.8	3.1	3.2	3.1	54
56	3.1	2.3	2.6	3.1	3.5	3.1	3.1	2.8	2.6	3.0	3.0	2.9	56
58	2.6	2.0	2.5	2.8	3.1	2.8	2.8	2.6	2.4	2.8	2.7	2.6	58
60	2.3	1.8		2.6	2.8	2.6	2.6	2.4	2.2	2.6	2.5	2.4	60
62	2.0			2.3	2.6	2.3	2.4	2.2	2.1	2.5	2.3	2.2	62
64	1.8			2.1	2.3	2.1	2.2	2.1	2.0	2.4	2.1	2.1	64
66				2.0	2.1	2.0	2.1	2.0	1.9	2.3	2.0	2.0	66
68							2.0	1.9	1.8				68
70							1.6	1.8	1.8				70
倍率	1	1	1	1	1	1	1	1	1	1	1	1	倍率

81.9m主臂+43m/50m副臂带超起起升高度曲线图

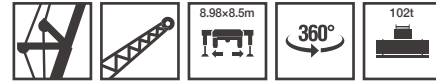


77m主臂+43m/50m副臂带超起起升高度曲线图



超起副臂工况 (选配50m副臂)

单位: t



幅度 (m)	77			81.9			77			81.9			幅度 (m)
	43			43			50			50			
	0°	20°	40°	0°	20°	40°	0°	20°	40°	0°	20°	40°	
22	6.2												22
24	6.2			5.0			4.4			3.7			24
26	5.9			5.0			4.4			3.7			26
28	5.7	5.1		4.9			4.4			3.7			28
30	5.5	5.0		4.8			4.1			3.7			30
32	5.3	4.8		4.7	4.1		4.1	3.1		3.6	2.5		32
34	5.2	4.6		4.6	4.1		4.0	3.0		3.5	2.5		34
36	5.0	4.1		4.5	4.1		3.9	3.0		3.4	2.4		36
38	4.9	3.8		4.2	4.1		3.8	2.9		3.2	2.3		38
40	4.6	3.5		4.1	4.0		3.7	2.8		3.0	2.1		40
42	4.1	3.3		4.0	3.8		3.6	2.7		2.9	2.0		42
44	3.8	3.1		3.9	3.6		3.5	2.6		2.8	2.0		44
46	3.5	3.0		3.7	3.5		3.4	2.6		2.7	1.9		46
48	3.3	2.8		3.5	3.4		3.3	2.5		2.6	1.8		48
50	3.1	2.6		3.3	3.3		3.2	2.4		2.6	1.8		50
52	3.0	2.5		3.2	3.1		3.1	2.3		2.5	1.7		52
54	2.8	2.4		3.1	2.8		3.0	2.3		2.5	1.7		54
56	2.6	2.3		2.9	2.6		2.9	2.2		2.4	1.7		56
58	2.5	2.4		2.8	2.4		2.8	2.1		2.4	1.7		58
60	2.4	2.3		2.6	2.3		2.7	2.0		2.3	1.6		60
62	2.3	2.2		2.5	2.2		2.6	1.9		2.3	1.6		62
64	2.4	2.1		2.4	2.1		2.5	1.9		2.2	1.5		64
66	2.3	2.1		2.3	2.0		2.3	1.8		2.1	1.5		66
68	1.9	2.0		2.1	1.9		1.8	1.6		2.0	1.4		68
70	1.5	1.9		1.5	1.8		1.3	1.6		1.5	1.3		70
72	1.1	1.9		1.1	1.7			1.5					72
74		1.6		1.0	1.6			1.4					74
倍率	1	1	1	1	1	1	1	1	1	1	1	1	倍率



三一汽车起重机械有限公司

中国湖南长沙金洲开发区金洲大道168号 邮编Zip 410600
电话Tel 0731-8787 3131 传真Fax 0731-8403 1999-196
售后服务热线Service 400 887 8318 咨询投诉电话Consulting 400 887 9318
邮箱Email qzjyx@sany.com.cn

温馨提示：

为了使您的柴油机安全可靠的运行，国VI机型请添加符合国家标准的国VI柴油及尿素溶液，具体参见使用说明书及相关标准。

由于技术不断更新，技术参数及配置如有更改，恕不另行通知。图片上的机器可能包括附加设备，本画册仅供参考，以实物为准。
版权为三一重工所有，未经三一重工书面许可，本目录任何部分的内容不得被复制或抄袭用于任何目的。

© 中国印刷 2022年8月版

