

由于技术不断更新，技术参数如有更改，恕不另行通知。图片上的机器可能包括附加设备。  
版权为三一集团所有，未经三一集团书面许可，本目录任何部分的内容不得被复制或抄袭用于任何目的。



Quality Changes the World



Quality Changes the World

## HEAVY DUTY FORKLIFT TRUCKS 平衡重式叉车



中国 广东 珠海市高栏港经济开发区三一工业园  
电话 Tel 0756-7266963 售后服务热线 Service 4008 87 8318

代理商信息



© 中国印刷 编号: 2023-SCP

[www.sanygroup.com](http://www.sanygroup.com)

# SANY HEAVY DUTY FORKLIFT TRUCKS

ACHIEVEMENT OF PROFESSIONAL QUALITY

三一平衡重式叉车  
铸就专业品质





# 系列齐全 COMPREHENSIVE PRODUCT SERIES

三一平衡重式叉车既适用于大吨位货物的装卸作业，又能承担重要设备的辅助维修、拆卸和安装任务；如搭配特殊属具还可用于钢材、石料、混凝土、圆木、集装箱等物料的装卸作业。三一海工自主研发的平衡重式叉车具有稳定可靠、安全高效、节能舒适等特点，现开发有 10 吨至 46 吨不同载荷的系列产品，并且提供多种属具和各类门架供客户自由选择，竭力满足客户需求。

世界一流、中国第一的物流成套装备供应商

我们提供以下产品组合，可自由搭配，还可为客户量身定制：

重叉：

10t~16t  
25t~35t  
40t~46t

门架：

标准型门架  
二级全自由起升门架

属具：

叉具	圆木属具
空箱吊具	PC 预制件属具
20 重箱吊具	铲斗
串杆属具	车架体属具





# 安全可靠 SAFE AND RELIABLE

**1 可靠的结构设计**  
采用全数字化样机设计系统，经有限元分析、运动学、动力学仿真计算以及苛刻的疲劳、振动等多项试验，确保整机结构可靠，经久耐用。

**2 可靠的动力系统**  
选用三一道依茨、VOLVO、CUMMINS 等国际一流品牌发动机 和 DANA、ZF 等国际一流品牌变速箱，质量可靠，动力强劲。结合先进的动力匹配和控制技术，动力性能得到极大的优化。

发动机与变速箱多重保护：对发动机的启停、运行及变速箱换挡进行科学保护，延长其使用寿命。

**3 驾驶室自动锁止技术**  
整机检修时，需要对驾驶室进行侧翻操作，如操作不当可能导致驾驶室意外倾翻事故发生，三一平衡重式叉车驾驶室具有机械与液压双重防倾翻保护，有效防止意外倾翻。



**4 360 智能人机安全技术**  
采用图像识别等技术，精确检测行驶路径内的人员及障碍物，并自动刹车，预防安全事故发生，智能化程度高，主动安全性好。

**5 整机防火技术**  
管网式强力喷雾型自动灭火装置，能实现防火报警、阻燃、灭火功能，防火性能稳定可靠。

**6 摄像系统**  
门架上安装摄像头，有效改善前视野，减小操作盲区。





- 1 配重快拆技术**  
配重采用叉销式固定方式，上配重可快速拆卸，适用于频繁吊运到船舱上作业工况。
- 2 属具快换技术**  
快速切换属具，实现不同工况的高效运作。
- 3 高效的操控技术**  
集中式操作手柄具有卓越的微动性能，轻松实现毫米级精度掌控；属具各动作均采用比例控制，给您人机合一的操控体验；整机具有多动作联动功能，操作速度快，作业效率高。
- 4 舒适的操作环境**  
一切以操作者为中心设计的人机交互环境，具有宽阔的工况视野；各操纵工具布局合理，操作舒适，能有效缓解操作疲劳。





# 节能环保 ENERGY-SAVING

## 液压负载敏感系统

大吨位叉车根据负载自动调节油泵排量，实现高精度流量控制，节能降耗效果显著。

## 动态功率匹配控制系统

根据负载变化自动识别动态功率，调节发动机转速，输出功率自适应负载工况变化，有效降低能量损耗。

## 电动产品能量回收系统

电机直连驱动桥，行驶制动回收、集成热管理系统和高压系统，能有效降低电动产品的能耗，延长作业时长。



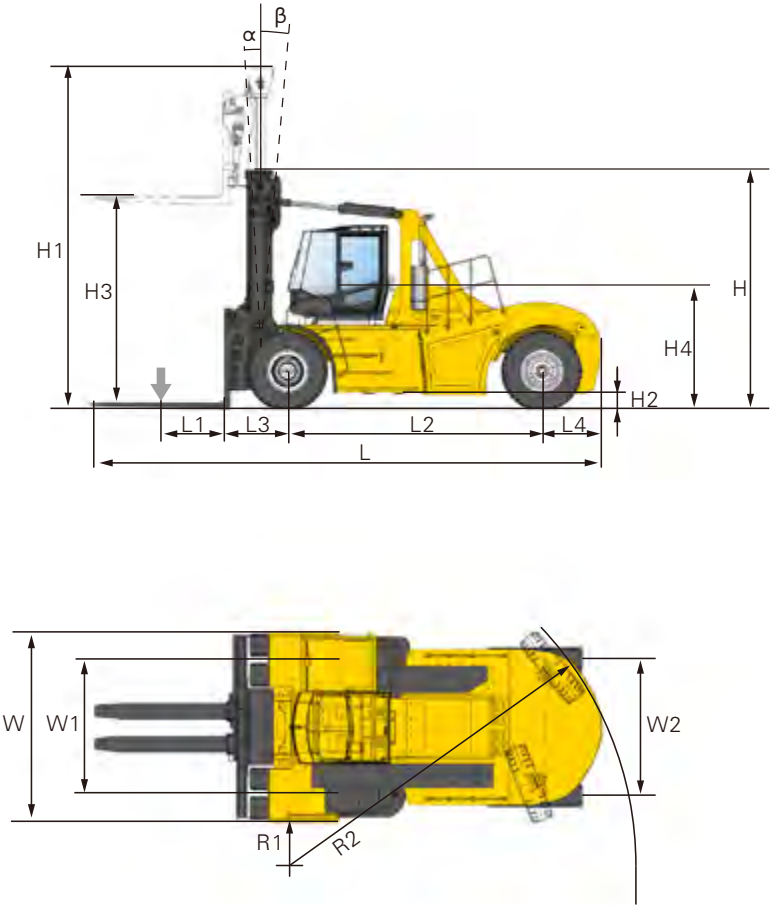
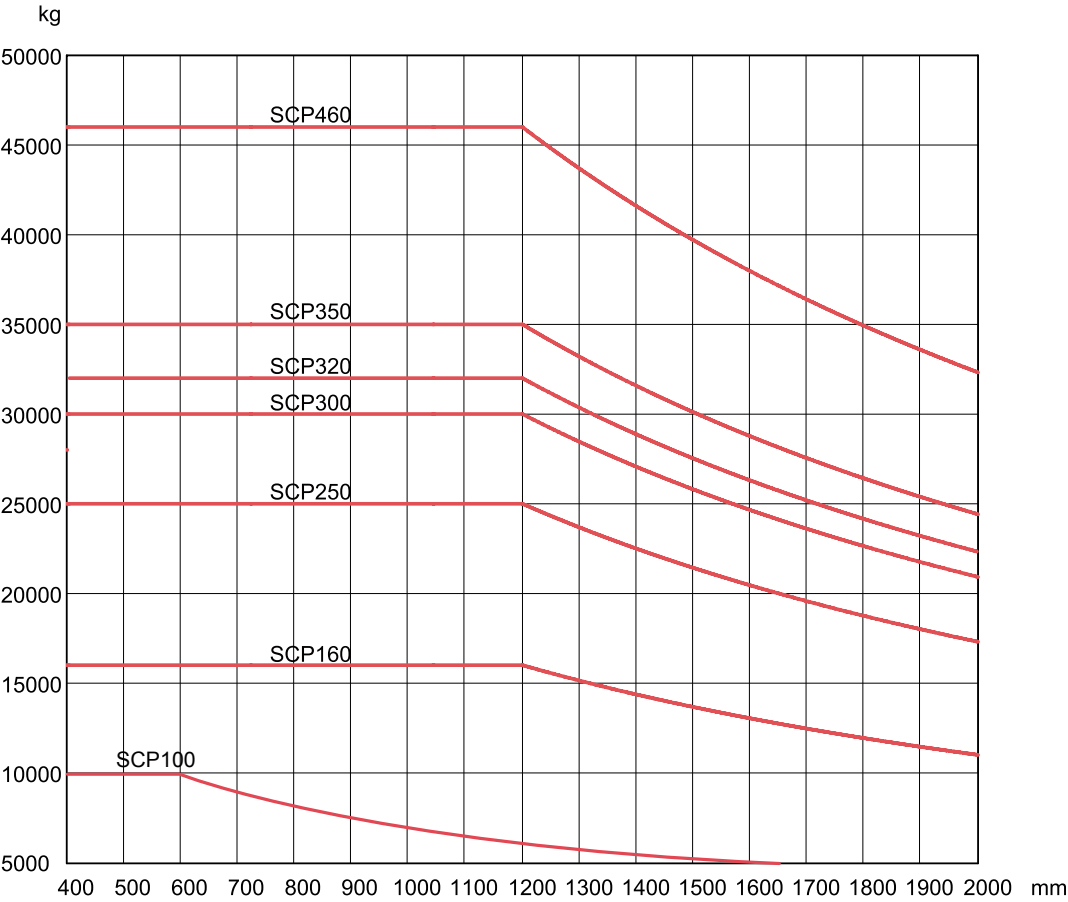


配置参数

CONFIGURATION PARAMETER

配 置		SCP160V6	SCP250V6	SCP300V6	SCP320V6	SCP350V6	SCP460V5
	型号	三一道依茨 D09S4	三一道依茨 D09S4	三一道依茨 D09S4	三一道依茨 D09S4	三一道依茨 D09S4	VOLVO TAD1181VE
	额定功率 (kW/rpm)	180/2200	180/2200	200/2200	200/2200	200/2200	265/2100
	最大扭矩 (Nm/rpm)	1200/1400	1200/1400	1310/1400	1310/1400	1310/1400	1795/1400
	排放标准	国Ⅳ	国Ⅳ	国Ⅳ	国Ⅳ	国Ⅳ	国Ⅳ
变速箱	型号	ZF WG171	DANA TE14	DANA TE17	DANA TE17	DANA TE17	DANA 15.5HR36000
驱动桥	型号	SANY WF	SANY WF	SANY WF	SANY WF	SANY WF	SANY WF
轮胎	尺寸	12.00-20	14.00-24	16.00-25	16.00-25	16.00-25	18.00-25

重叉载荷曲线图



技术参数

TECHNICAL PARAMETER

指 标		单位	SCP160V6	SCP250V6	SCP300V6	SCP320V6	SCP350V6	SCP460V5
性能参数	额定载荷	t	16	25	30	32	35	46
	整车质量	kg	23500	33700	40500	41000	42500	57900
	最大起升速度（满载 / 空载）	mm/s	400/450	350/400	250/300	250/300	250/300	250/300
	最大下降速度（满载 / 空载）	mm/s	450/430	500/500	400/400	400/400	400/400	400/400
	最大行驶速度（满载 / 空载）	km/h	24/25	24/26	25/28	25/28	25/28	23/25
	爬坡能力（满载）	%	35	33	25	25	25	30
尺寸	总长 L	mm	8145	8790	9265	9575	9575	10400
	总宽 W	mm	2698	3100	3580	3580	3580	4300
	总高 H	mm	3804	3960	4360	4360	4360	4500
	载荷中心距 L1	mm	1200	1200	1200	1200	1200	1200
	轴距 L2	mm	3750	4300	4500	4800	4800	5500
	前悬距 L3	mm	1044	1085	1220	1230	1230	1396
	后悬距 L4	mm	911	1005	1105	1105	1105	1100
	最小离地间隙 H2	mm	300	350	300	300	300	430
	座椅高度 H4	mm	1870	2040	2195	2195	2195	2360
	内转弯半径 R1	mm	685	940	780	930	930	1110
	外转弯半径 R2	mm	5200	6000	6300	6650	6650	7600
	前轮距 W1	mm	1898	2204	2472	2472	2472	3033
	后轮距 W2	mm	2030	2450	2450	2450	2450	2740
门架	门架高度（收缩 H/ 伸出 H1）	mm	3804/5754	3960/5905	4360/6305	4360/6305	4360/6305	4500/6430
	起升距离 H3	mm	4000	4000	4000	4000	4000	4000
	倾角（前倾 α/ 后倾 β）	deg	5/10	5/10	5/10	5/10	5/10	5/10
叉 具	尺寸（长 × 宽 × 厚）	mm	2440 × 200 × 100	2440 × 250 × 110	2440 × 300 × 110	2440 × 300 × 125	2440 × 300 × 125	2400 × 300 × 140
	调节范围	mm	674~2274	786~2776	920~2850	920~2850	920~2850	1550~3150
	适用对象	-	20' 国际标准集装箱、 大吨位货物或散货	20' 国际标准集装箱、 大吨位货物或散货	20' 国际标准集装箱、 大吨位货物或散货	20' 国际标准集装箱、 大吨位货物或散货	大吨位货物或散货	大吨位货物或散货
驾驶室顶部（含顶部照明灯）			3590	3804	3917	3917	3917	4005



# 配置参数（电动）

## CONFIGURATION PARAMETER

配 置		SCPE100	SCPE160	SCPE250
驱动电机	品牌	汇川 / 绿控	汇川 / 绿控	汇川 / 绿控
	功率 (kW)	80	100	130
工作电机	品牌	汇川 / 绿控	汇川 / 绿控	汇川 / 绿控
	功率 (kW)	47	75	100
电池	品牌	宁德时代 / 亿纬 / 国轩	宁德时代 / 亿纬 / 国轩	宁德时代 / 亿纬 / 国轩
	额定电压 (V)	521	618	618
	额定电量 (kwh)	90	141	282
驱动桥		SANY WF	SANY WF	SANY WF
轮胎		9.00-20	12.00-20	14.00-24



# 技术参数（电动）

## TECHNICAL PARAMETER

指 标		单位	SCPE100	SCPE160	SCPE250
性 能 参 数	额定载荷	t	10	16	25
	整车质量	kg	14000	22500	33500
	最大起升速度（满载 / 空载）	mm/s	450/500	400/450	320/350
	最大下降速度（满载 / 空载）	mm/s	500/450	450/430	400/400
	最大行驶速度（满载 / 空载）	km/h	22/23	22/24	23/25
	爬坡能力（满载）	%	22	15	14
尺 寸	总长 L	mm	5433	8089	8828
	总宽 W	mm	2366	3108	3108
	总高 H	mm	3511	3804	3994
	载荷中心距 L1	mm	600	1200	1200
	轴距 L2	mm	2700	3750	4300
	前悬距 L3	mm	735	944	1080
	后悬距 L4	mm	778	955	1008
	最小离地间隙 H2	mm	275	305	337
	座椅高度 H4	mm	1910	1795	2185
	内转弯半径 R1	mm	410	685	940
	外转弯半径 R2	mm	4000	5200	6000
	前轮距 W1	mm	1732	1898	2204
	后轮距 W2	mm	1930	2030	2450
门 架	门架高度（收缩 H/ 伸出 H1）	mm	3511/4976	3804/5754	3994/5939
	起升距离 H3	mm	3000	4000	4000
	倾角（前倾 α/ 后倾 β）	deg	6/12	5/10	5/10
叉 具	尺寸（长 × 宽 × 厚）	mm	1220 × 200 × 75	2440 × 200 × 100	2440 × 250 × 110
	调节范围	mm	495~2225	674~2274	786~2776
	适用对象	-	20' 国际标准集装箱、大吨位货物或散货		
驾驶室顶部（含顶部照明灯）			3470	3438	3783

门架选配表

MAST OPTIONS

门架 型式	最大 起升 距离	门架 倾角 (前 / 后)	门架型号	门架高度		自由起升 高度	门架型号	门架高度		自由起升 高度	门架型号	门架高度		自由起升 高度
				最小高度	最大高度			最小高度	最大高度			最小高度	最大高度	
			SCP160						SCP250				SCP300	
标准型门架	3000	5° /10°	—	—	—	—	—	—	—	—	MCPMS3030	3860	5305	—
	3500		MCPMS1635	3510	5210		MCPMS2535	3710	5405		MCPMS3035	4110	5805	
	4000		MCPMS1640	3760	5710		MCPMS2540	3960	5905		MCPMS3040	4360	6305	
	4500		MCPMS1645	4010	6210		MCPMS2545	4210	6405		MCPMS3045	4610	6805	
	5000		MCPMS1650	4260	6710		MCPMS2550	4460	6905		MCPMS3050	4860	7305	
	5500		MCPMS1655	4510	7210		MCPMS2555	4710	7405		MCPMS3055	5110	7805	
	6000		MCPMS1660	4760	7710		MCPMS2560	4960	7905		MCPMS3060	5360	8305	
	6500		MCPMS1665	5010	8210		MCPMS2565	5210	8405		MCPMS3065	5610	8805	
	7000		MCPMS1670	5260	8710		MCPMS2570	5460	8905		MCPMS3070	5860	9305	
二级全自由 起升门架	3000	5° /10°	—	—	—	—	—	—	—	—	MCPMD3030	3860	5305	1550
	3500		MCPMD1635	3510	5210	1800	MCPMD2535	3710	5410	1800	MCPMD3035	4110	5805	1800
	4000		MCPMD1640	3760	5710	2050	MCPMD2540	3960	5910	2050	MCPMD3040	4315	6265	2050
	4500		MCPMD1645	4010	6210	2300	MCPMD2545	4210	6410	2300	MCPMD3045	4530	6805	2300
	5000		MCPMD1650	4260	6710	2550	MCPMD2550	4460	6910	2550	MCPMD3050	4780	7305	2550
	5500		MCPMD1655	4510	7210	2800	MCPMD2555	4710	7410	2800	MCPMD3055	5030	7805	2800
	6000		MCPMD1660	4760	7710	3050	MCPMD2560	4960	7910	3050	MCPMD3060	5280	8305	3050
	6500		MCPMD1665	5010	8210	3300	MCPMD2565	5210	8410	3300	MCPMD3065	5530	8805	3300
	7000		MCPMD1670	5260	8710	3550	MCPMD2570	5460	8910	3550	MCPMD3070	5780	9305	3550



门架选配表

MAST OPTIONS

门架 型式	最大 起升 距离	门架 倾角 (前 / 后)	门架型号	门架高度		自由起升 高度	门架型号	门架高度		自由起升 高度
				最小高度	最大高度			最小高度	最大高度	
			SCP320~350						SCP460	
标准型门架	3000	5° /10°	MCPMS3530	3860	5305	—	MCPMS4630	4000	5430	—
	3500		MCPMS3535	4110	5805		MCPMS4635	4250	5930	
	4000		MCPMS3540	4360	6305		MCPMS4640	4500	6430	
	4500		MCPMS3545	4610	6805		MCPMS4645	4750	6930	
	5000		MCPMS3550	4860	7305		MCPMS4650	5000	7430	
	5500		MCPMS3555	5110	7805		MCPMS4655	5250	7930	
	6000		MCPMS3560	5360	8305		MCPMS4660	5500	8430	
	6500		MCPMS3565	5610	8805		MCPMS4665	5750	8930	
	7000		MCPMS3570	5860	9305		MCPMS4670	6000	9430	
二级全自由 起升门架	3000	5° /10°	MCPMD3530	3860	5305	1550	MCPMD4630	4000	5430	1550
	3500		MCPMD3535	4110	5805	1800	MCPMD4635	4250	5930	1800
	4000		MCPMD3540	4280	6305	2050	MCPMD4640	4500	6430	2050
	4500		MCPMD3545	4530	6805	2300	MCPMD4645	4750	6930	2300
	5000		MCPMD3550	4780	7305	2550	MCPMD4650	5000	7430	2550
	5500		MCPMD3555	5030	7805	2800	MCPMD4655	5250	7930	2800
	6000		MCPMD3560	5280	8305	3050	MCPMD4660	5500	8430	3050
	6500		MCPMD3565	5530	8805	3300	MCPMD4665	5750	8930	3300
	7000		MCPMD3570	5780	9305	3550	MCPMD4670	6000	9430	3550

标准型门架  
满足普通工况需求  
拥有门架升降缓冲限位保护技术  
门架链条监控保护技术



二级全自由起升门架  
适合船舱内等狭窄场合作业  
自由起升距离超过 2000mm



属具选配

ATTACHMENT OPTIONS

	<div>叉刀属具</div> <div>额定载荷：16t、25t、30t、32t、35t、46t</div> <div>适用对象：大吨位货物或散货</div> <div>主体颜色：工程黑</div>
	<div>圆木属具</div> <div>额定载荷：16t、25t、30t、32t、35t、46t</div> <div>适用对象：圆木</div> <div>主体颜色：工程黑</div>
	<div>串杆属具</div> <div>额定载荷：16t、25t、30t、32t、35t、46t</div> <div>适用对象：钢卷、钢丝卷等卷状货物</div> <div>主体颜色：工程黑</div>
	<div>集装箱属具</div> <div>额定载荷：9t</div> <div>适用对象：20’或40’国际标准集装箱</div> <div>主体颜色：工程黑</div>
	<div>车架体属具</div> <div>额定载荷：4.5t</div> <div>适用对象：车架体</div> <div>主体颜色：工程黑</div>
	<div>PC 预制件属具</div> <div>额定载荷：16t</div> <div>适用对象：PC 预制件</div> <div>主体颜色：工程黑</div>

功能选配表

ADD-ON OPTIONS

功能	备注
发动机小时计时器仪表	发动机工作计时器仪表
扩音报警系统	含喊话扩音器及报警器
后配重警示灯	后配重加装 1 盏警示灯
驾驶室阅读灯	品牌日光灯，安装于驾驶室内顶部。
12V 电源	提供 12V 的电源接口（位于驾驶室内部）
24V 电源	提供 24V 的电源接口（位于驾驶室内部）
3 米可视倒车雷达系统	3 米感应探头可视倒车雷达
转向喇叭	增加转向语音提示功能：车辆左转向、车辆右转向。
收音机	含收音机、喇叭及天线。
空气悬浮座椅	提供更加舒适的驾乘体验和更长的座椅寿命。
行车记录仪	记录叉车作业情况和驾驶员操作。
胎压监测	监控轮胎压力，压力异常报警，保障作业安全。
门架视频监控系统	用于改善重叉的前视野
环形自动灭火	布置在车架体内部的管网式强力灭火装置，有报警功能，可自动和手动启动。
极寒地区保温装置	主要用于俄罗斯等极寒地区。环境气温低于 -15℃的北美、俄罗斯、欧洲等国外地区建议配置，低于 -30° C 地区必须配置。



## 施工案例 CONSTRUCTION CASES



危地马拉



天津港



菲律宾



江苏太仓



江苏



营口港



上海



美国



新加坡港



甘肃



沙特



沙特，达曼



美国



孟加拉



山西



广东



摩洛哥



沙特



## 无忧服务 CAREFREE SERVICE



售后服务热线：**4008 878 318**

### 服务愿景

超越客户期望，超越行业标准

### 服务使命

一切为了客户，创造客户价值

### 服务承诺

1 刻钟回复客户，2 小时到达主要服务区域，  
1 天内解决一般故障和提供常用配件，2 天内  
解决客户抱怨，7 天内解决客户遗留一般问题。

### 服务价值观

创新、卓越、客户、合作、尊重、激情、诚信、责任

### 服务优势

“专业服务力量”：三一港机在全球数十个国家与地区设有办事处，在国内设有十一个分公司，35 个服务网点；全球各地设有配件仓库，并形成了总部仓库、区域中心仓库、省级仓库和地市级仓库四位一体的配件供应保障体系，存储了 8 万余种零配件供用户选择，充分保证用户的售后服务需求。

“专业运维系统”，三一斥资千万打造“三一客户云 APP”，使得客户在全球任何一个地方都能实时监控设备运行状态及运行参数；此外，提供在线咨询、社群交流、配件商城、一键报修、预约保养、产品知识学习等增值服务，让客户在全球的任何一个地方都能轻松享有最高品质的服务保证。

