



# STC1000C7-8

SANY TERRAIN CRANE  
100 TONS LIFTING CAPACITY

## 三一汽车起重机

- STC1000C7-8玉柴版 (STC1000C7-826)
- STC1000C7-8潍柴版 (STC1000C7-836)



■ [www.sanygroup.com](http://www.sanygroup.com)

QUALITY CHANGES THE WORLD

**01**

INTRODUCE

06/ 整机优势

**04**

CONFIGURATION

11/ 配置信息

**02**

MEASUREMENT

08/ 整车尺寸

**05**

WORKING RANGE+LOAD  
CHARTS

13/ 起升高度图 + 性能表

**03**

PARAMETER

09/ 主要技术参数

- 75.5m  
主臂
- 17.5m  
副臂
- 102.5m  
最大起升高度
- 4057kN·m  
最大起重力矩
- 41t  
标准配重



# STC1000C7-8

SANY TERRAIN CRANE  
100 TONS LIFTING CAPACITY

# 01 整车亮点 INTRODUCE

## 优越起重能力

- 卵圆 2.0 版紧凑大截面 7 节主臂，末节臂周长增大 7.1%，主臂全伸长 75.5m，标配 17.5m 副臂，可选 9.5m 延伸臂，最大臂长 102.5m；
- 8.1m 横向支腿跨距，标配配重 41t，可选配 2 × 2.5t，共 46t，可后移 550mm，全面领先的吊载能力；
- 基本臂最大起重力矩 4057kN.m (69\*6m)，全伸主臂最大吊重 8.1t，主臂最大吊装幅度 64m。

## 人性化操纵系统

- 全新“领致”两室，20°可仰操纵室，选用全新舒适座椅，前后移动距离 150mm，可仰 140°，上车操作空间增加 20%，变轨滑移门，开启、关闭轻松流畅，滑移踏板、折叠式前踏板，进出通畅，全新内饰设计，全新多通道立体送风设计，配置全新软化内饰，全景式天窗，可调式座椅等人性化设计，电动雨刮器，标配卷扬监控，操作更舒适、轻松；
- 驾驶室配备高清液晶组合仪表，多功能方向盘，空气悬挂座椅，双人副驾等人性化设计；
- 智能电量分配和控制：专用电瓶仓，整车电量智能分配和控制；
- 转台右侧配置一体式检修楼梯，提供卷扬和起重臂保养通道的时候，为底盘留出更多的可带载空间；
- 配置快速索节防旋转卷扬钢丝绳，倍率更换效率更高，快换式双钩头吊钩(锚钩)，重载挂绳更多，受力更均匀。

## 高效节能的液压系统

- 玉柴版搭配全新负载敏感双泵，高精度流量控制，变幅独立，伸臂合流，复合动作操控性提升 50% 以上，潍柴版搭配电控流量系统，泵阀双控，电控功率管理，重载效率提升 20%，作业油耗降低 10%。
- 电控双回转系统，双减速机配置，回转最低稳定速度 0.08°/s，回转平稳有力无冲击。
- 首创新型伸缩系统，差动缩臂，伸缩臂高效节能，效率提升 50%，节能 15% 以上。
- 创新落幅自动补偿技术，液压流量随变幅角度自动调整，落幅更加平稳流畅。
- 开创卷扬随动技术，伸缩同时自动调整卷扬，无需手动反复调整，省时省力。

## 超强的底盘性能

- 玉柴 YCK11 大扭矩发动机 / 潍柴 WP10.5 系列大扭矩发动机，1、2、5 桥转向，3、4、5 桥驱动；
- 轮胎采用前 4 × 385/95R25+ 后 10 × 325/95R24，可携带 27t 配重转场，且留有足够空间携带支腿垫板；
- 全新多级平衡悬架，专属定制版重载车桥，爬坡更出色，重载转场更可靠；
- 配置 450L 大容积燃油箱，续航能力提升 30%。



配重转场  
**27t**

最大爬坡度  
**43%**

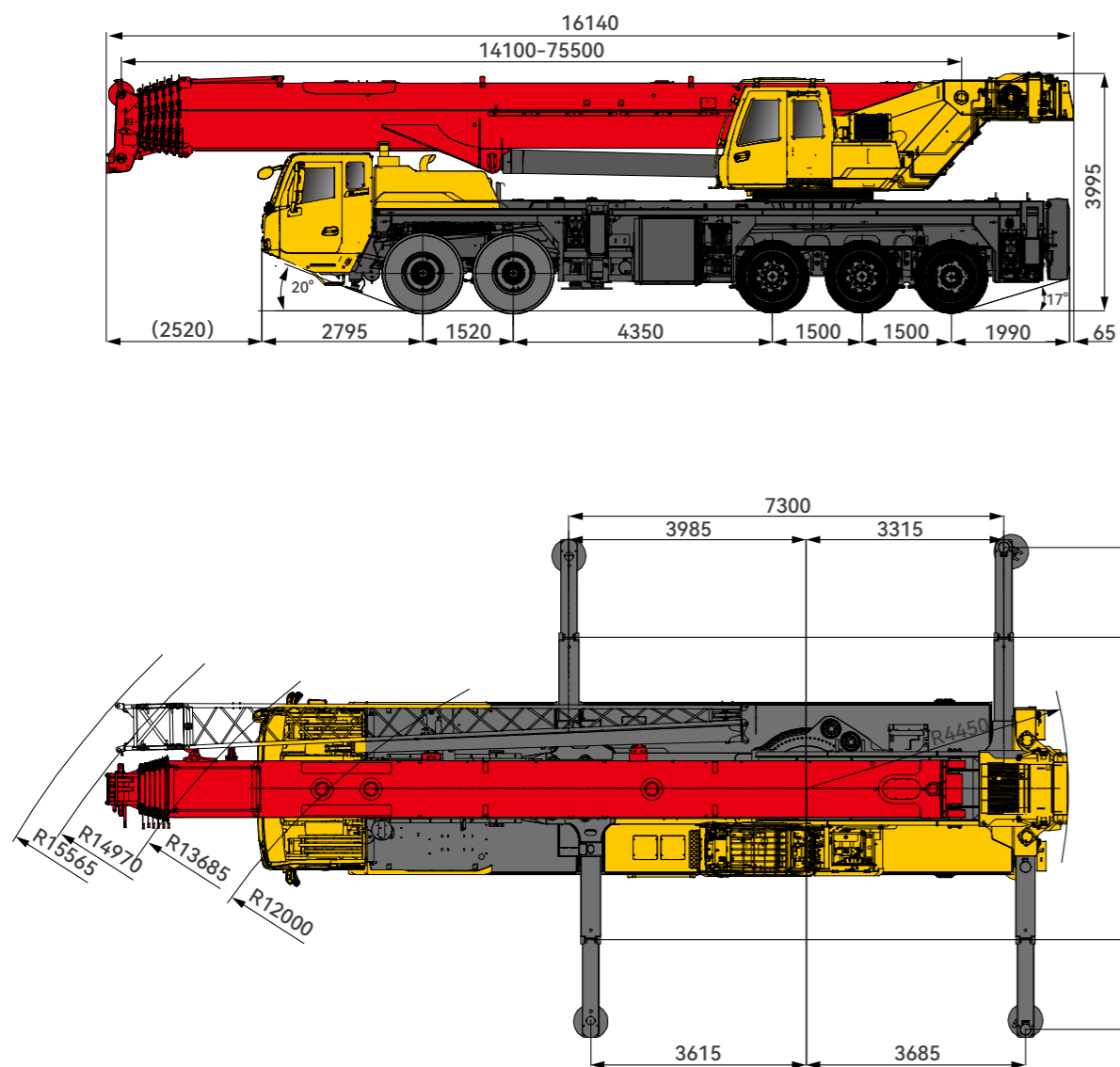
百公里油耗  
**≤48L**



# 02 | 整车尺寸 MEASUREMENT

## STC1000C7-8

单位: mm



# 03 | 主要技术参数 PARAMETER

主要技术参数表

类型	项目	单位	参数	
尺寸参数	整机全长	mm	16140	
	整机全宽	mm	3000	
	整机全高	mm	3995	
重量参数	整机总质量	kg	54600	
	载荷	一、二轴负荷	kg	24000
		三、四、五轴负荷	kg	30600
动力参数	发动机型号	-	玉柴 YCK11430-60 (国 VI) 潍柴 WP10.5H430E62 (国 VI)	
	发动机最大功率	kW/rpm	316/1900 (玉柴) 316/1900 (潍柴)	
	发动机最大输出扭矩	N.m/rpm	2079/1000-1400 (玉柴) 1985/1000-1400 (潍柴)	
行驶参数	最高行驶速度	km/h	80	
	最小转弯半径	m	12	
	接近角	°	≥ 20	
	离去角	°	≥ 17	
	最大爬坡度	%	43	
	百公里油耗	L	≤ 48	
主要性能参数	最大额定总起重量	t	100	
	转台尾部回转半径	m	4.5	
	最大起重力矩	基本臂	kN.m	4057
		最长主起重臂	kN.m	2399
		最长主起重臂 + 副起重臂	kN.m	1005
		最长主起重臂 + 延伸臂 (选配) + 副起重臂	kN.m	600
	支腿跨距 (横向 × 纵向)	m	8.1(5.35) × 7.3	
	起重臂长度	基本臂	m	14.1
		最长主起重臂	m	75.5
		最长主起重臂 + 副起重臂	m	93
最长主起重臂 + 延伸臂 (选配) + 副起重臂		m	102.5	
工作速度参数	主卷扬单绳最大速度 (空载)	m/min	135	
	副卷扬单绳最大速度 (空载)	m/min	135	
	起重臂全伸 / 缩时间	s	620/640	
	起重臂全起 / 落时间	s	60/90	
	回转速度	r/min	0 ~ 1.5	

# 03 | 主要技术参数 PARAMETER

轴	1	2	3	4	5	总重量
轴荷 /t	12	12	12	12	6.6	54.6
备注	说明: 不带副卷扬, 主副钩					

额定 /t	滑轮数量	倍率	吊钩重量 /kg
50 (双钩头)	3	7	480
8	0	1	210
75* (双钩头)	5	10	735
100* (双钩头)	7	14	1030

项目	参数	钢丝绳直径 / 长度	最大单绳拉力
主卷扬	单绳速度 0-135m/min	20mm/325m	7.5t
副卷扬 (选配)	单绳速度 0-135m/min	20mm/215m	7.5t

项目	参数	
回转	0-1.5r/min	
起落幅	60s/90s (-0.5° -80°)	
伸缩	620s/640s (14.1m-75.5m)	
垂直支腿	收	60s
	放	50s
水平支腿	收	20s
	放	30s

序号	名称	规格
1	吊钩	100t (双钩)
2	吊钩	75t (双钩)
3	配重	2×2.5t (边配)
4	延伸臂	9.5m
5	副卷扬	/

\*说明: 表示选配项

# 04 | 配置信息 CONFIGURATION

下车部分

## 驾驶室

- 三一自主开发全钢材料和橡胶密封结构, 采用人体工程学原理设计, 减震性和封闭性优良, 两侧外开门, 主驾配备空气悬浮座椅与 2 个副驾座椅、三点式安全带、大视野电动调节后视镜、多功能方向盘、遥控钥匙、电动空调、7 寸仪表、12.1 寸中控娱乐屏、标配倒车影像, 舒适、安全、人性化。

## 车架

- 三一设计、制造, 采用前置支腿箱 + 高强度矩形截面车架, 车架加高加宽, 相较槽型车架, 刚性提升 30%, 承载能力得到大幅提升。

## 发动机

- 型 式: 直列六缸、水冷、增压中冷、柴油发动机;
- 环保性: 排放符合国 VI 标准;
- 燃料箱有效容积: 450L。

## 传动系统

- 变速箱: 玉柴版搭载 12 档手动带同步器变速箱; 潍柴版搭载 10 档手动带同步器变速箱。速比范围大, 既可满足低速场地爬坡行驶又可满足高速行驶;
- 传动轴: 优化的传动轴布置, 传动轴传动平稳、可靠。最优化力传输, 采用端面齿联结传动轴, 传递扭矩较大。

## 转向系统

- 1 轴 + 2 轴 + 5 轴采用液压助力机械转向, 采用大流量转向器 + 转向助力油缸, 大大减小转向阻力, 转向更轻便。

## 车桥

- 3、4、5 轴为驱动轴, 1、2、5 轴为转向轴, 轴内置轴间和轮间差速; 冲焊桥壳工艺, 承载能力更强。

## 驱动 / 转向

- 10x6。

## 悬挂系统

- 前轴采用独立式钢板弹簧, 中后轴采用摆动支架式钢板弹簧平衡悬架系统; 板簧经过超过 10 万次的疲劳试验, 同时优化前后板簧的性能参数, 保证强度的同时兼顾乘坐的舒适性。

## 轮胎

- 4\*385/95R25 + 10\*325/95R24。

## 制动系统

- 所有车轮均用空气伺服制动器, 双回路制动系统, 发动机带缸内制动;
- 制动系统包括行车制动、驻车制动、应急制动和辅助制动;
- 行车制动采用双回路制动系统, 所有车轮均用空气伺服制动器, 前桥采用模式制动器, 后桥采用鼓式制动器;
- 驻车制动是通过气室内弹簧作用在第二、三、四、五桥上; 应急制动阀由弹簧储能断气制动兼做应急制动;
- 辅助制动为发动机缸内制动, 保证在下长坡时的制动安全, 保证行车的安全可靠。

## 支腿

- H 型支腿 4 点支撑, 纵、横跨距 7.3m×8.1m, 易操作、稳定性强; 采用细晶粒高强度钢板材料, 一、二级支腿全液压横向伸缩。支腿垂直油缸采用双向液压锁进行安全保护。

# 04 | 配置信息 CONFIGURATION

## 上车部分

### 操纵室

- 三一自主研发全新开发 312 款操纵室, 配备变轨滑移门, 开启、关闭轻松流畅; 全新内饰设计, 多通道立体送风, 带来更宽敞舒适的作业环境; 采用耐腐蚀钢板, 安全玻璃, 配置全覆盖软化内饰、全景式天窗、可调式座椅、前踏板、电动伸缩侧踏板、集成式 LED 照明灯等人性化设计, 电动雨刮器, 操作更舒适、轻松; 配置高清彩色显示屏, 标配卷扬监控, 实现主控台与操作显示系统有机结合, 使吊装作业的全部工况数据一目了然。

### 回转系统

- 全新电控双回转系统, 360°回转最大回转速度 1.5r/min, 负载自动补偿, 启停无冲击, 更平稳, 双减速机配置, 长臂远幅作业回转更有力。

### 液压系统

- 采用全新负载敏感双泵智能流量系统, 变幅独立, 伸臂合流, 复合动作操控性提升 50% 以上;
- 电比例负载敏感多路阀, 具备流量补偿、负载反馈控制功能, 轻松实现单个动作和组合动作的稳定控制;
- 卷扬采用电控变量马达, 高速效率高, 低速稳定噪音小; 主副卷扬单绳最大速度达 135m/min;
- 回转系统带集成回转缓冲阀, 具有自由滑转功能, 回转启动和控制平稳, 微动性卓越。

### 控制系统

- 总线仪表: 采用集成一体智能控制电气系统的总线仪表, 可随时掌控行驶参数, 驾乘轻松; 同时, 拥有发动机故障提示功能, 维修排故方便、快捷;
- 全方位的安全保护系统, 主、副卷扬配置三圈保护器和高度限位器, 防止钢丝绳过放和过卷, 防倾翻保护, 极限角度保护;
- 力矩限制器: 采用高度智能力矩限制器系统, 全方位保护吊载作业, 确保操作精准、平稳、舒适;
- 上车基本界面上显示有臂长、仰角、工作幅度、倍率大小、配重组合、发动机转速、吊钩选择等, 丰富易懂, 能快速反映整车系统的工作状况;
- 故障自诊断系统, 利用故障诊断系统对上车电气、液压动作、底盘(针对重大安全故障)、发动机及变速箱等故障进行检测, 以保证起重机可靠工作。

### 起升机构

- 泵、马达双变量调速, 高效节能。
- 常闭式卷扬制动器, 卷扬平衡阀与独特的防溜钩技术完美结合, 重物起落平稳。
- 主钩: 480kg, 双钩头设计, 最大吊重量为 50t, 1 个副钩: 210kg, 最大吊重量为 8t。主卷扬配置防旋转钢丝绳带快速索节, 防扭性能提升 30%; 可选配副卷扬。

### 变幅系统

- 采用自重落幅系统, 降低能耗, 提高落幅操作的平稳性;
- 变幅角度: -0.5° - 80°

### 伸缩臂架

- 七节臂, 由高强度焊接结构钢制成, 卵圆 2.0 版紧凑截面, 全伸臂长 75.5m, 副臂 17.5m, 可选配 9.5m 延伸臂, 主臂全伸起升高度 76m, 带副臂 + 延伸臂(选配)最大起升高度 102.5m。高度可靠的单缸插销伸缩技术, 机、电、液三重保护, 融合自动伸缩及伸缩缓冲技术, 操作轻松自如。

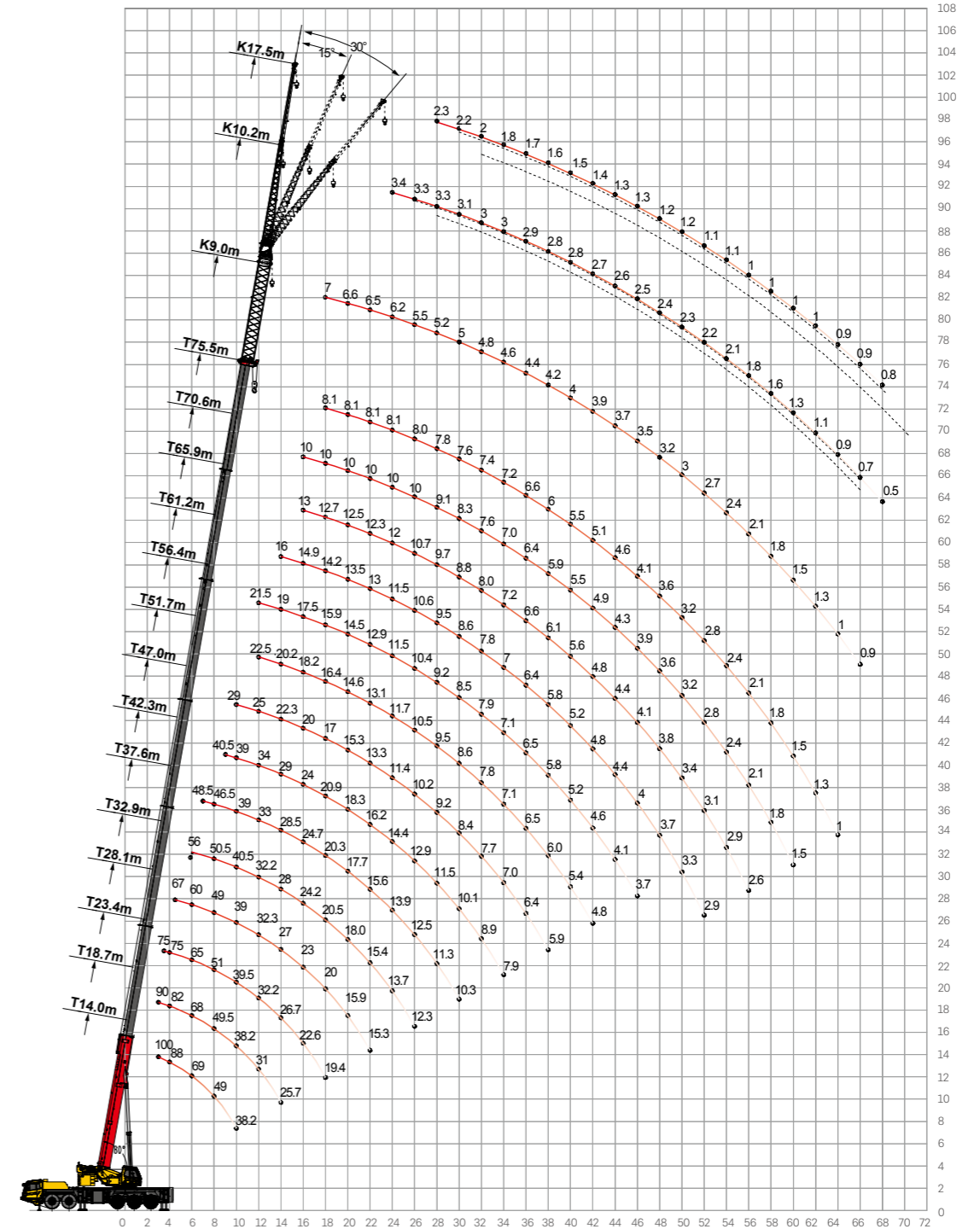
### 安全装置

- 力矩限制器: 采用分析力学方法, 建立了基于吊重力学模型的力矩限制器计算系统, 通过在线空载标定, 额定吊重精度达到 ±5%, 全方位保护吊载作业; 超载作业时, 系统自动报警提示, 为操纵作业提供安全保障;
- 液压系统配置液压平衡阀、溢流阀、双向液压锁等元件, 实现液压系统稳定可靠;
- 主、副卷扬配置三圈保护器, 防止钢丝绳过放;
- 主、副臂臂端配置高度限位器, 防止钢丝绳过卷;
- 配置长度角度传感器、压力传感器, 实时显示起重机作业状态, 自动切断危险动作, 蜂鸣报警;
- 配置风速仪, 实时监测风速, 保障吊装安全。

### 配重

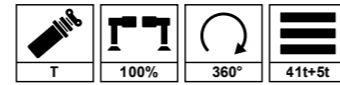
- 标配 41t 配重, 可选 5t 边配, 共 46t 配重, 可后移 550mm。

# 05 | 起升高度曲线图 TJ 主臂 + 副臂



# 05 | 起重性能表

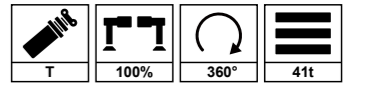
## T 主臂



吊钩高度 (m)	14.0	18.7	23.4	28.1	32.9	37.6	42.3	47.0	51.7	56.4	61.2	65.9	70.6	75.5	吊钩高度 (m)
3	100.0	90.0													3
3.5	92.0	88.0	75.0												3.5
4	88.0	82.0	75.0												4
4.5	82.0	77.0	73.0	67.0											4.5
5	77.0	73.0	70.0	64.0											5
5.5	72.0	70.0	67.0	62.0											5.5
6	69.0	68.0	65.0	60.0	56.0										6
6.5	63.0	63.0	61.0	58.0	54.0										6.5
7	57.5	58.0	57.0	56.0	52.5	48.5									7
7.5	53.0	53.5	55.0	53.0	52.0	47.5									7.5
8	49.0	49.5	51.0	49.0	50.5	46.5									8
9	43.0	43.5	44.7	43.0	45.5	43.0	40.5								9
10	38.2	38.6	39.7	39.0	40.5	39.0	39.0	29.0							10
12		31.8	32.7	32.3	33.3	33.0	34.0	25.0	23.0	21.5					12
14		26.5	27.5	27.5	28.0	28.5	29.0	22.3	20.2	19.0	16.0				14
16			23.5	23.8	24.2	25.3	24.8	20.0	18.2	17.5	14.9	13.0	10.0		16
18			20.2	20.5	21.2	22.1	21.5	17.0	16.4	15.9	14.2	12.7	10.0	8.1	18
20				17.8	18.8	18.3	18.9	15.3	14.6	14.5	13.5	12.5	10.0	8.1	20
22				15.7	16.0	16.1	16.7	13.3	13.1	12.9	13.0	12.3	10.0	8.1	22
24					14.2	14.3	14.9	11.4	11.7	11.5	11.5	12.0	10.0	8.1	24
26					12.7	13.0	13.4	10.2	10.5	10.4	10.6	10.7	10.0	8.0	26
28						11.8	12.1	9.2	9.5	9.2	9.5	9.7	9.1	7.8	28
30						10.5	10.9	8.4	9.6	8.5	8.6	8.8	8.3	7.6	30
32							9.9	7.7	7.8	7.9	7.8	8.0	7.6	7.4	32
34							8.9	7.0	7.1	7.1	7.0	7.2	7.0	7.2	34
36								6.5	6.5	6.5	6.4	6.6	6.4	6.6	36
38								5.9	6.0	5.8	5.8	6.1	5.9	6.0	38
40									5.5	5.2	5.2	5.6	5.5	5.5	40
42									5.1	4.6	4.8	4.8	4.9	5.1	42
44										4.1	4.4	4.4	4.3	4.7	44
46										3.7	4.0	4.1	3.9	4.3	46
48											3.7	3.8	3.6	3.9	48
50											3.4	3.4	3.3	3.5	50
52											3.1	3.1	3.0	3.1	52
54												2.9	2.6	2.7	54
56													2.6	2.4	56
58														2.2	58
60														2.0	60
62															62
64															64
吊钩重量 (t)	14	12	10	9	7	6	5	4	4	3	3	3	3	3	吊钩重量 (t)

# 05 | 起重性能表

## T 主臂

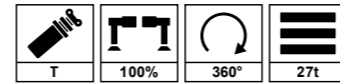


吊钩高度 (m)	14.0	18.7	23.4	28.1	32.9	37.6	42.3	47.0	51.7	56.4	61.2	65.9	70.6	75.5	吊钩高度 (m)
3	100.0	90.0													3
3.5	92.0	88.0	75.0												3.5
4	88.0	82.0	75.0												4
4.5	82.0	77.0	73.0	67.0											4.5
5	77.0	73.0	70.0	64.0											5
5.5	72.0	70.0	67.0	62.0											5.5
6	69.0	68.0	65.0	60.0	56.0										6
6.5	63.0	63.0	61.0	58.0	54.0										6.5
7	57.5	58.0	57.0	56.0	52.5	48.5									7
7.5	53.0	53.5	55.0	53.0	52.0	47.5									7.5
8	49.0	49.5	51.0	49.0	50.5	46.5									8
9	43.0	42.9	44.5	43.0	45.5	43.0	40.5								9
10	38.2	38.2	39.5	39.0	40.5	39.0	39.0	29.0							10
12		31.0	32.2	32.3	32.3	33.0	34.0	25.0	23.0	21.5					12
14		25.7	26.7	27.0	28.0	28.5	29.0	22.3	20.2	19.0	16.0				14
16			22.6	23.0	24.2	24.7	24.0	20.0	18.0	17.5	14.9	13.0	10.0		16
18			19.4	20.0	20.5	20.3	20.9	17.0	16.4	15.9	14.2	12.7	10.0	8.1	18
20				17.4	18.0	17.7	18.3	15.3	14.6	14.5	13.5	12.5	10.0	8.1	20
22				15.3	15.4	15.6	16.2	13.3	13.1	12.9	13.0	12.3	10.0	8.1	22
24					13.7	13.9	14.4	11.4	11.7	11.5	11.5	12.0	10.0	8.1	24
26					12.3	12.5	12.9	10.1	10.5	10.4	10.6	10.7	10.0	8.0	26
28						11.3	11.5	9.2	9.5	9.2	9.5	9.7	9.1	7.8	28
30						10.3	10.1	8.4	8.6	8.5	8.6	8.8	8.3	7.6	30
32							8.9	7.7	7.8	7.9	7.8	8.0	7.6	7.4	32
34								7.9	7.0	7.1	7.1	7.0	7.2	7.0	34
36									6.4	6.5	6.5	6.4	6.6	6.4	36
38										5.9	6.0	5.8	5.8	6.1	38
40											5.4	5.2	5.2	5.6	40
42												4.8	4.6	4.8	42
44													4.1	4.4	44
46														3.7	46
48														3.7	48
50														3.4	50
52														3.1	52
54														2.9	54
56														2.6	56
58														1.8	58
60														1.5	60
62															62
64															64
吊钩重量 (t)	14	12	10	9	7	6	5	4	4	3	3	3	3	3	吊钩重量 (t)



# 05 | 起重性能表

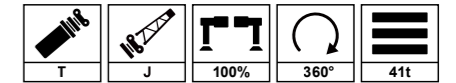
## T 主臂



吊钩高度 (m)	14.0	18.7	23.4	28.1	32.9	37.6	42.3	47.0	51.7	56.4	61.2	65.9	70.6	75.5	吊钩高度 (m)
3	100.0	90													3
3.5	92.0	88	75												3.5
4	88.0	82	75												4
4.5	82.0	77	73	67											4.5
5	76.8	73	70	64											5
5.5	71.5	70	67	62											5.5
6	67.0	64.5	63.5	60	56										6
6.5	61.5	59.8	59	58	54										6.5
7	52.2	55.2	54.6	54.5	52.5	48.5									7
7.5	48.3	48.6	51.4	51.2	50.2	47.5									7.5
8	45.1	45.4	48	47.6	47.2	46.5									8
9	39.5	38.4	41.5	42.8	42.2	43	40.5								9
10	35.1	34.1	37	38	37.5	38.2	38.5	29							10
12		27.6	29.2	29.3	31.5	32.3	31.5	25	23	21.5					12
14		22.8	24.4	24.4	26.3	27	25.2	22.3	20.2	19	16				14
16			20	20.6	21.2	22.5	21.4	20	18.2	17.5	14.9	13	10.0		16
18			16.9	17.8	17.7	18.5	17.8	17	16.4	15.9	14.2	12.7	10.0	8.1	18
20				15	15.9	15.5	14.8	14.2	14.2	14.5	13.5	12.5	10.0	8.1	20
22				12.6	13.5	11.7	12.5	12.3	12.4	12.7	12.1	12.3	10.0	8.1	22
24					11.6	11.2	10.6	10.4	10.5	10.8	10.2	11.5	10.0	8.1	24
26					10.6	9.7	9.1	8.9	8.9	9.2	9.6	10	9.4	8.0	26
28						8.4	7.8	7.6	7.6	7.9	8.3	8.6	8.1	7.8	28
30						7.3	6.7	6.5	6.5	6.8	7.2	7.5	7.0	7.1	30
32							6	5.9	5.8	5.9	6.2	6.6	6.1	6.1	32
34							5.5	5.3	5.3	5.4	5.5	5.8	5.3	5.3	34
36								4.9	4.7	5.0	5	5	4.5	4.5	36
38								4.4	4.3	4.6	4.5	4.4	3.9	3.9	38
40									4.0	4.1	4.1	3.8	3.3	3.3	40
42									3.6	3.8	3.6	3.3	2.8	2.8	42
44										3.5	3.1	2.8	2.3	2.3	44
46										3.1	2.7	2.4	1.9	1.9	46
48											2.3	2	1.5	1.5	48
50											2	1.7	1.2	1.2	50
52											1.7	1.4	0.9	0.9	52
54												1.1			54
56												0.8			56
58															58
60															60
62															62
64															64
吊钩重量 (t)	14	12	10	9	7	6	5	4	4	3	3	3	3	3	吊钩重量 (t)

# 05 | 起重性能表

## TJ 主臂 + 副臂



吊钩高度 (m)	75.5						75.5	75.5						吊钩高度 (m)
吊钩重量 (t)	10.2			17.5			9	19.7			27			吊钩重量 (t)
吊钩重量 (t)	0	15	30	0	15	30	0	0	15	30	0	15	30	吊钩重量 (t)
18	5.5						7.0							18
20	5.5	4.0					6.6							20
22	5.3	4.0	3.3	3.5			6.5							22
24	5.2	4.0	3.3	3.4			6.2	3.4						24
26	5.0	4.0	3.3	3.3	2.4		5.5	3.3	2.7					26
28	4.7	3.9	3.2	3.2	2.3		5.2	3.2	2.6	2.1	2.3			28
30	4.5	3.9	3.2	3.2	2.3	1.6	5.0	3.1	2.6	2.0	2.2	1.5		30
32	4.3	3.8	3.2	3.1	2.2	1.6	4.8	3.0	2.5	2.0	2.0	1.5	1.3	32
34	4.2	3.7	3.1	3.0	2.2	1.6	4.6	3.0	2.4	1.9	1.8	1.4	1.2	34
36	4.0	3.6	3.0	2.8	2.1	1.6	4.4	2.9	2.3	1.9	1.7	1.3	1.2	36
38	3.7	3.5	2.9	2.7	2.0	1.5	4.2	2.8	2.2	1.8	1.6	1.2	1.2	38
40	3.4	3.2	2.8	2.6	1.9	1.5	4.0	2.8	2.0	1.8	1.5	1.2	1.2	40
42	3.2	3.0	2.7	2.4	1.8	1.5	3.9	2.7	1.9	1.7	1.4	1.2	1.1	42
44	3.0	2.8	2.6	2.2	1.8	1.4	3.7	2.6	1.8	1.7	1.3	1.1	1.1	44
46	2.8	2.6	2.4	2.0	1.8	1.4	3.5	2.5	1.7	1.6	1.3	1.1	1.1	46
48	2.6	2.4	2.2	1.9	1.7	1.3	3.2	2.4	1.6	1.6	1.2	1.1	1.1	48
50	2.4	2.2	2.1	1.8	1.6	1.3	3.0	2.3	1.5	1.6	1.2	1.0	1.0	50
52	2.2	2.0	2.0	1.7	1.5	1.3	2.7	2.2	1.4	1.5	1.1	1.0	1.0	52
54	2.1	1.9	1.9	1.6	1.4	1.3	2.4	2.1	1.3	1.4	1.1	1.0	1.0	54
56	2.0	1.8	1.8	1.5	1.3	1.3	2.1	2.0	1.2	1.3	1.0	1.0	1.0	56
58	1.8	1.7	1.7	1.4	1.3	1.2	1.8	1.9	1.1	1.2	1.0	1.0	1.0	58
60	1.5	1.5	1.6	1.3	1.2	1.2	1.5	1.6	1.0	1.1	1.0	0.9	0.9	60
62	1.3	1.3	1.3	1.2	1.1	1.2	1.3	1.4	0.9	1.0	1.0	0.9	0.9	62
64	1.1	1.1	1.1	1.1	1.0	1.2	1.1	1.1	0.8	0.9	0.9	0.9	0.9	64
66	0.9	0.9		1.0	0.9	1.1	0.9	0.9	0.7	0.8	0.9	0.9	0.8	66
68				0.9	0.8	1.1		0.7		0.8	0.8	0.8		68
吊钩重量 (t)	1													吊钩重量 (t)



## 三一汽车起重机械有限公司

中国湖南长沙金洲开发区金洲大道 168 号 邮编 Zip 410600

电话 Tel 0731-8787 3131 传真 Fax 0731-8403 1999-196

售后服务热线 Service 400 887 8318 咨询投诉电话 Consulting 400 887 9318

邮箱 Email qzjyx@sany.com.cn

温馨提示:

为了使您的柴油机安全可靠的运行,国VI机型请添加符合国家标准的国VI柴油及尿素溶液,具体参见使用说明书及相关标准。  
由于技术不断更新,技术参数及配置如有更改,恕不另行通知。图片上的机器可能包括附加设备,本画册仅供参考,以实物为准。  
版权为三一重工所有,未经三一重工书面许可,本目录任何部分的内容不得被复制或抄袭用于任何目的。

© 中国印刷 2023 年 02 月版

