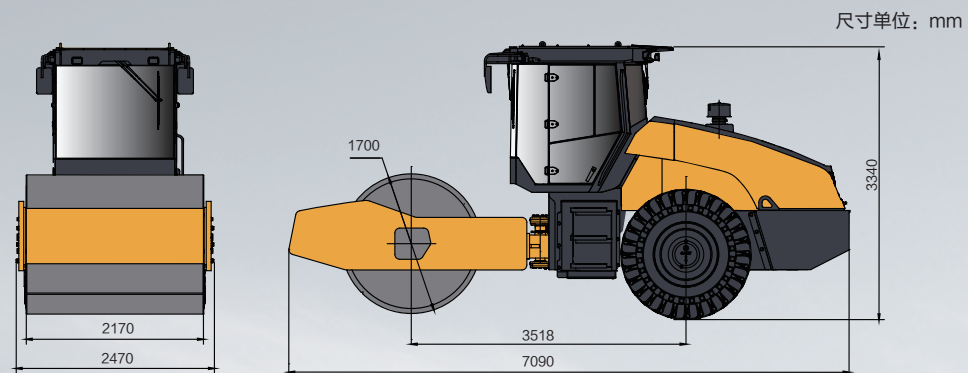


产品参数

外形尺寸

以下为标准配置测量值，实物根据选装件不同而发生变化。



项目	SSR260C-10H
发动机品牌型号	上柴SC7H240G4
排放标准	非道路国四
额定功率/转速 (kW/rpm)	177/2200
整机工作质量 (kg)	26000
前后载荷分配 (kg)	17000/9000
静线压力 (N/cm)	760
振动频率 低/高 (Hz)	27/32
振幅 大/小 (mm)	2.05/1.03
激振力 大/小 (kN)	435/315
钢轮直径/宽度 (mm)	1700/2170
理论爬坡能力 (%)	50
燃油箱容积 (L)	300

单钢轮压路机

SSR260C-10H

大坝王



产品亮点

全“芯”一代C10全液压双驱单钢轮，行业独有的加大加厚型振动轮，特别适合大坝，高铁路基等大深度大填方压实作业

行业最大压实能力

压实厚度达1米：作用力高达60吨（前轮分配17吨+激振力43.5吨）。大坝压实堆石影响深度达1米；

钢轮皮实耐用：直径1.7米钢轮，轮圈加厚加强设计，变形小，抗耐磨，适合重型压实。

爬坡脱困强

爬坡能力50%：钢轮及轮胎同步驱动，标配岩石轮胎，有效避免爬坡过程中轮胎打滑现象，适合大坡道压实作业；

脱困强，适合全地形压实：4档作业速度，并可单独调整钢轮轮胎驱动力，有效提升沙地，湿土，大坡度压实过程的脱困能力。

安全可靠

安全终身无忧：三级制动(行车制动、驻车制动、紧急制动)确保设备及施工过程中0风险、0事故，全液压制动系统可靠且免维护；

核心部件可靠耐用、保值：新一代预测性维护技术，实时监控后桥温度、液压油清洁度、发动机油水气，智能提示保养及问题解决，确保设备健康、稳定运行。

驾驶更舒适

冬暖夏凉：全内饰包裹驾驶室，立体环绕空调出风口(前4个、左右各2个)，夏季高温室内温度18.9℃，空间温差仅4℃；

噪音低：室内噪音仅81.7分贝，静音效果好；

长时间振动驾驶不疲劳：新一代驾驶室，减震效果比行业好30%，噪音低5分贝；标配7寸触摸液晶彩屏+硅胶按键，视觉效果好，操作轻松。



C10 系列

SSR260C-10H

压路机 C10系列

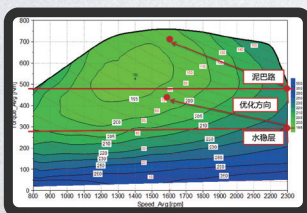
1 双驱防滑脱困技术

- ◆ 钢轮及轮胎并联驱动，自动分流确保同步压实，大速比减速机及后桥确保50%爬坡能力；
- ◆ 双驱双控技术，钢轮及轮胎驱动力可单独控制，有效解决钢轮或轮胎打滑，提升脱困能力；
- ◆ 智能动态防滑技术（选配），可根据地面附着力，实时精准分配前后驱动力，适合多沙地、湿土、坡道工况使用。



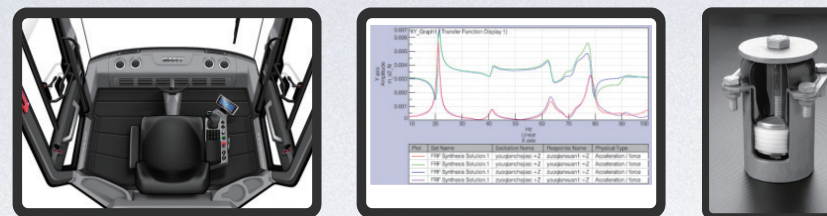
2 振动压路机节能技术

- ◆ 根据实时工况智能自适应控制发动机功耗、转速以及扭矩，使负荷率处于最佳值，降低油耗；
- ◆ 振动削峰，从0加速至稳定频率，分阶梯加速，降低起振时的峰值功率；
- ◆ 行驶削峰，柔性起步，降低行驶时的峰值功率。



3 人体工程学驾驶室及减振技术

- ◆ 全新造型及人机工程学驾驶室，为亚洲人量身定制；
- ◆ 整机数字虚拟仿真，最优匹配减振阻尼驾驶室，打造极致驾驶体验感。



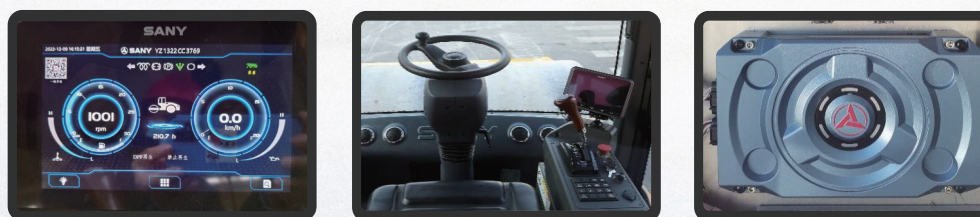
4 振动轴承鼠袋润滑技术

- ◆ 三一专利水车式冷却润滑技术，润滑油只需10升，保养成本比其它品牌节省1000元/次；
- ◆ 轴承360°润滑无死角，轴承散热和润滑充分，使用寿命超10000小时。



5 全新一代智能操控系统

- ◆ 第三代智能控制器，响应时间达毫秒级；
- ◆ 7寸触摸式显控一体液晶屏，操作简单、控制精准、界面清晰；万向调节显示屏，朝向可任意调整；
- ◆ 新一代硅胶按键，集成背光灯和指示灯，便于夜间施工，按键寿命达200万次，可靠性比传统物理开关高。



产品选配及智能套件(*)

项目	选配描述
倒车影像	用于监视机身后面安全情况
装配式凸块	用于压实含水量大的粘土场景
智能套件	用于施工现场密度在线检测
耐磨钢轮	用于水利大坝岩石施工场景
智能倒车雷达避障	满足用户安全要求
ROPS驾驶室	满足认证要求
智能动态防滑系统	用于沙地、湿润土壤压实，避免钢轮或轮胎打滑

智能化配套及服务

智能压实辅助系统



- ◆ 压实过程可视化，避免过压、欠压；
- ◆ 机群互联，全流程上云。

*:以上配置需另行计价。

无人驾驶压路机



- ◆ 封闭场地内实现无人驾驶，一键自动压实；
- ◆ 搭配智能压实系统及设备管理平台。

工程机械综合管理系统



- ◆ 设备全生命周期管理；
- ◆ 兼容主流设备品牌，支持设备40余种。

经济价值分析

使用成本低，每年可为客户多创造价值5.1万元

1. 双驱工况适应性强。激振力435kN，施工速度5.2km/h，比同行多干20%的活，收益多**3万元**（每年收益15万元，多20%，即3万元）。

2. 油耗低，更省钱——省油1.8万/年

◆ 全新动力搭载振动压路机节能技术，综合油耗比同行低**2L/h**（高速路基）。

3. 超低保养成本——节省0.3万/年

◆ 振动轮润滑油用量仅**10L**(同行50L)，使用成本低；

◆ 发动机倒置，行走和振动泵置于整机尾部；空滤、机油滤和柴油滤触手可及，保养时间比同行缩短**50%**。

产品使用环境

- ◆ 海拔：≤4000米
- ◆ 温度：-20℃~45℃
- ◆ 坡度：≤50%

