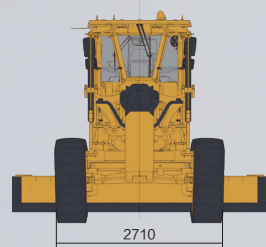
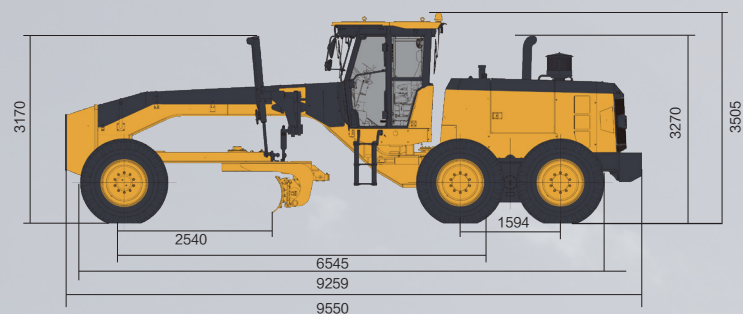


产品参数

◆ 外形尺寸

以下为标准配置测量值，实物根据选装件不同而发生变化。

尺寸单位: mm



平地机 STG245C-10M

矿山小将

项目	STG245C-10M
发动机	三一道依茨国IV
额定功率 (kW)	180
标配外形尺寸 (mm)	9550×2710×3505
标配工作质量 (kg)	17500 (带前后配重)
前进车速 (km/h)	5/8/14/19/30/41
后退速度 (km/h)	5/14/30
铲刀长度×弦高 (mm)	4270×620 (标配)
铲刀最大提升高度 (mm)	515
燃油箱容积 (L)	380



产品亮点

高效可靠

矿山专用的245马力重载发动机，牵引力大于同类产品**10%**；
四连杆大刀架，矿山作业稳定性更高，**515mm**提铲高度，**5m**作业宽度；
矿用机设计标准，关重件寿命 **> 10000h**，结构件寿命 **> 30000h**。

安全舒适

FOPS/ROPS六面体**75分贝**静音驾驶室，25℃恒温驾驶环境；
双回路行车制动系统；
标配倒车影像、警示灯、立体式空调、防滑踏板。

维护方便

封闭式回转支承转盘，不惧砂石，全生命周期无需调整，无易损件，
可靠省心；
第3代免维护回转支承碟刹后桥，保养周期 **> 1000h**；
智能云系统，整机状态实时监测，故障诊断及保养自提示。



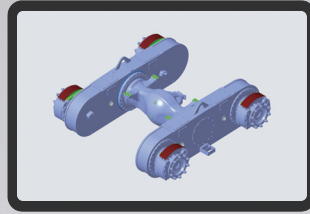
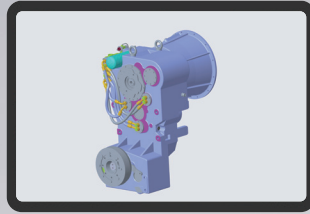
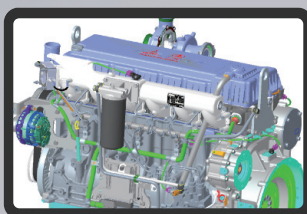
C10 系列

STG245C-10M

平地机 C10系列

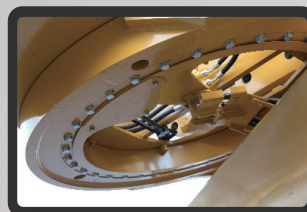
1 最优匹配动力传动系统

- ◆ 矿山专用的三一道依茨重载发动机，德国标准设计生产；
- ◆ ZF动力换挡变速箱，通过多年市场验证，质量稳定；
- ◆ 免维护回转支承矿用桥，整体式桥壳，安全可靠。



2 矿用载荷谱数字化仿真技术

- ◆ 箱型截面前车架，整体框架式后车架，刚度提升**25%**，应力降低**20%**，结构件寿命 **> 15年**；
- ◆ 矿用工作装置及耐磨铲刀，20000N.m 过载保护蜗轮箱，寿命 **> 30000h**。



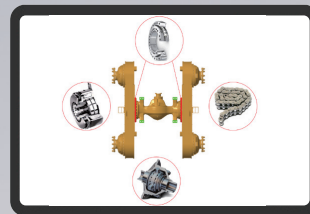
3 轻松高效的作业操控系统

- ◆ 搭载负载敏感系统，实现多个动作复合操作，操纵力降低**30%**；
- ◆ 四连杆大刀架，重载作业稳定性高，**515mm**提铲高度，**5m**作业宽度。



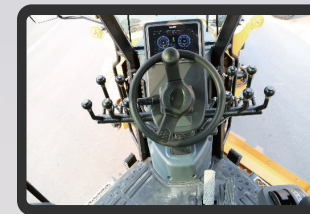
4 第3代回转支承矿用后桥

- ◆ 后桥回转支承升级为全密封结构，保养周期 **> 1000h**；
- ◆ **5000h**免维护轮边，双回路制动+8组碟刹，安全可靠。



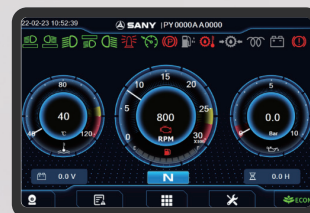
5 安全舒适的驾乘体验

- ◆ ROPS/FOPS六面体**75分贝**静音驾驶室，立体式空调，25℃恒温驾驶环境；
- ◆ 豪华内饰，带头枕机械式悬浮式座椅，收音机，立体式音响，大功率冷暖空调，USB充电口。



6 第3代智能显控系统

- ◆ **7寸**液晶触控大屏、5种语言自由切换，集成倒车影像；
- ◆ 智能云系统，整机状态实时监测，故障信息和定期保养内容直接显示。



产品选配及智能套件(*)

项目	STG245C-10M
作业机具	前推土板/后松土器
铲刀	3660mm/3965mm
保养选配	自动润滑系统
舒适性选配	驾驶室增压系统

智能化配套及服务

工程机械综合管理系统



- ◆ 设备全生命周期管理;
- ◆ 兼容主流设备品牌, 支持设备40余种。

*:以上配置需另行计价。

经济价值分析

可减少其他设备额外损失费35万元, 节约配件及人工6万元, 共计41万元/年, 2年即可回本

保障设备出勤率 > 90%

- ◆ 以每年工作6000小时为例, 设备日常油水加注及保养检查(1h/天, 300h/年)、全车保养6次/年(5h/次, 30h)、年度大修检测1次(120h), 共计约450h/年, 出勤率为92.5%。

产品使用环境

- ◆ 标配进气预热系统, 可满足-20℃以上环境使用;
- ◆ 加装低温预热系统+低温蓄电池, 可满足-35℃以上环境使用;
- ◆ 若环境温度低于-35℃, 需增加超低温预热系统, 请联系三一技术人员。

