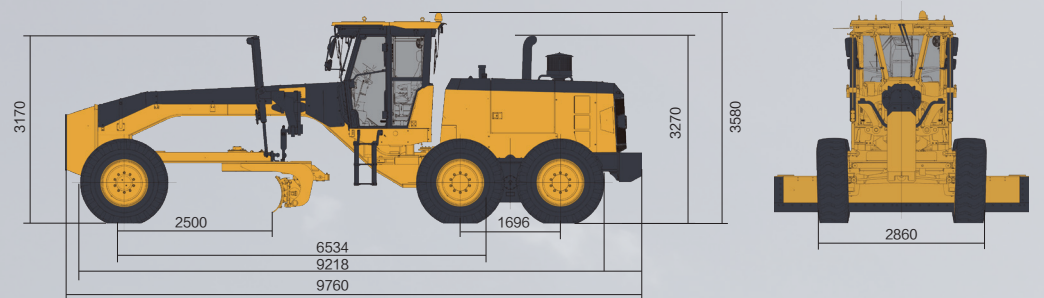


# 产品参数

## ◆ 外形尺寸

以下为标准配置测量值，实物根据选装件不同而发生变化。



尺寸单位: mm

平地机

# STG285C-10M

矿山猛将

项目	STG285C-10M
发动机	三一道依茨国IV
额定功率 (kW)	220
标配外形尺寸 (mm)	9760×2860×3580
标配工作质量 (kg)	21500 (带前后配重)
前进车速 (km/h)	6/9/14/21/30/42
后退速度 (km/h)	6/15/34
铲刀长度×弦高 (mm)	4270×620 (标配)
铲刀最大提升高度 (mm)	515
燃油箱容积 (L)	380



## 产品亮点

### 高效可靠

矿山专用的重载发动机，牵引力大于同类产品**10%**；  
四连杆大刀架，矿山作业稳定性更高，**515mm**提铲高度，**5m**作业宽度；  
矿用机设计标准，关重件寿命 **> 10000h**，结构件寿命 **> 30000h**。

### 安全舒适

FOPS/ROPS六面体**75分贝**静音驾驶室，25℃恒温驾驶环境；  
双回路行车制动系统；  
标配倒车影像、警示灯、立体式空调、防滑维修踏板。

### 维护方便

封闭式回转支承转盘，不惧砂石，全生命周期无需调整，无易损件，**250h**维护周期，可靠省心；  
第3代免维护回转支承湿式制动后桥，保养周期 **> 1000h**；  
智能云系统，整机状态实时监测，故障自诊断及保养自提示。



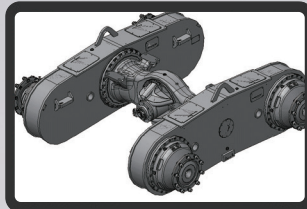
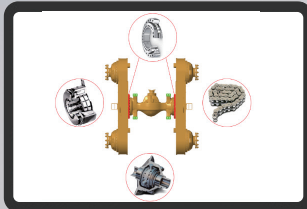
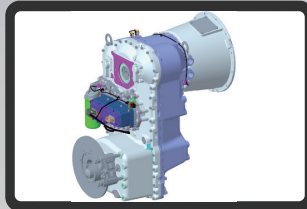
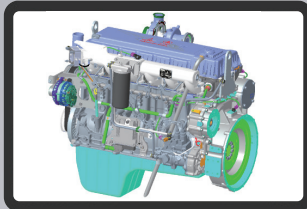
C10 系列

# STG285C-10M

平地机 C10系列

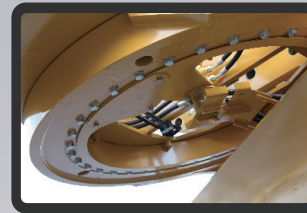
## 1 最优匹配动力传动系统

- ◆ 矿山专用的三一道依茨重载发动机，德国标准设计生产；
- ◆ ZF全新技术动力换挡变速箱，手自一体，操控简单；
- ◆ 免维护回转支承矿用桥，整体式桥壳，湿式制动，安全可靠。



## 2 矿用载荷谱数字化仿真技术

- ◆ 工字型截面前车架，整体框架式后车架，刚度提升**25%**，应力降低**20%**，结构件寿命 **> 15年**；
- ◆ 矿用工作装置及耐磨铲刀，27000N.m 过载保护蜗轮箱，寿命 **> 30000h**。



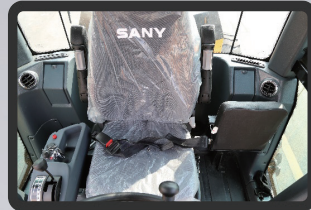
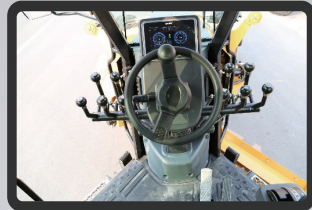
## 3 轻松高效的作业操控系统

- ◆ 搭载负载敏感系统，实现多个动作复合操作，操纵力降低**30%**；
- ◆ 四连杆大刀架，重载作业稳定性高，**515mm**提铲高度，**5m**作业宽度。



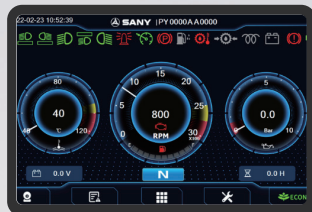
#### 4 安静舒适的驾乘环境

- ◆ 低噪声动力传动系统匹配，加强型矿用密封驾驶室，75分贝静音驾驶舱；
- ◆ 大功率冷暖空调，立体式风道设计，为操作手提供25℃恒温驾驶环境；
- ◆ 可选配驾驶室增压系统，保持驾驶室内部清洁。



#### 5 第3代智能显控系统

- ◆ 7寸液晶触控大屏、5种语言自由切换，集成倒车影像；
- ◆ 智能云系统，整机状态实时监测，故障信息和定期保养内容直接显示。

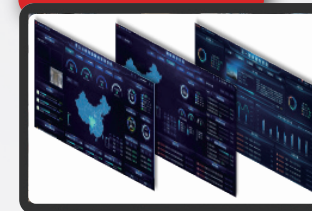


#### 产品选配及智能套件(\*)

项目	STG285C-10M
作业机具	前推土板/后松土器
铲刀	3660mm/3965mm
保养选配	自动润滑系统
舒适性选配	驾驶室增压系统

#### 智能化配套及服务

##### 工程机械综合管理系统



- ◆ 设备全生命周期管理；
- ◆ 兼容主流设备品牌，支持设备40余种。

\*:以上配置需另行计价。

#### 经济价值分析

可减少其他设备额外损失费35万元，节约配件及人工6万元，共计41万元/年，2年即可回本

##### 保障设备出勤率 > 90%

- ◆ 以每年工作6000小时为例，设备日常油水加注及保养检查(1h/天，300h/年)、全车保养6次/年(5h/次，30h)、年度大修检测1次(120h)，共计约450h/年，出勤率为92.5%。

#### 产品使用环境

- ◆ 标配进气预热系统，可满足-20℃以上环境使用；
- ◆ 加装低温预热系统+低温蓄电池，可满足-35℃以上环境使用；
- ◆ 若环境温度低于-35℃，需增加超低温预热系统，请联系三一技术人员。