



品质改变世界

SW955K-S

额定功率: 175kW/2000rpm
整机重量: 17000kg
标准斗容: 2.8m³



三一重机微信公众号



三一重机抖音号

三一重机有限公司 地址: 江苏省昆山市经济技术开发区东城大道三一产业园 邮编: 215300

售后服务热线: 400-828-2318 咨询投诉电话: 400-887-9318 网址: <http://www.sanygroup.com>

本手册尽可能在现有资料上做到全面详实,考虑到三一重机有限公司技术不断进步更新,随时对产品技术参数、配置等信息进行修改和调整,因此本产品手册仅做参考使用,具体机型的外观、配置、技术参数等以代理商销售实际机型为准。

2023年5月出版



三一装载机

高效节能 智能典范



高效节能 智能典范

SW955K-S 是三一重机倾力打造的一款 3.3m 轴距 5.5T 级全能型装载机产品，专为散料装载设计，整车作业高效、环保节能、操控智能，具备大 5 吨作业能力。

全新一代 SW955K-S 国四机围绕“新动力”、“新造型”、“新技术”全面升级，掘起力更大，效率更高，适用于铲运、装卸、搅拌站等工况作业。

新 动力

新 造型

新 技术



发动机



动力系统

搭载道依茨发动机，功率175kW，动力强劲，稳定可靠，经济省油，保养便利。

变速箱



5吨行星式变速箱

为三一装载机量身订做加强型50行星式变速箱，匹配牵引力提升达到168kN，增强扭矩承载及传递能力，作业效率提升5%。

重载干式桥

前、后驱动桥均采用加强型轮边减速齿轮设计，采用全液压制动，搭配分体式夹钳，维修便利性好。

后桥为整体式摆动架，结构更可靠，更适合重载工况，大幅提升产品可靠性，使用寿命长。

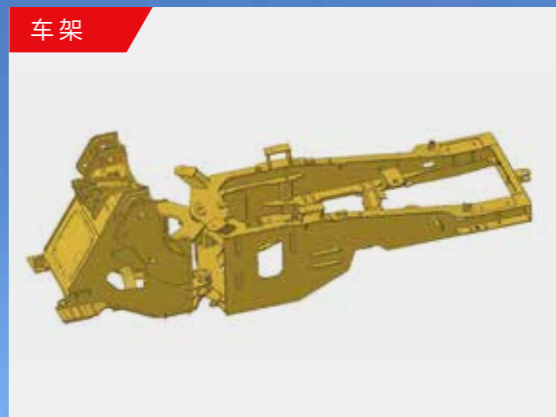
驱动桥



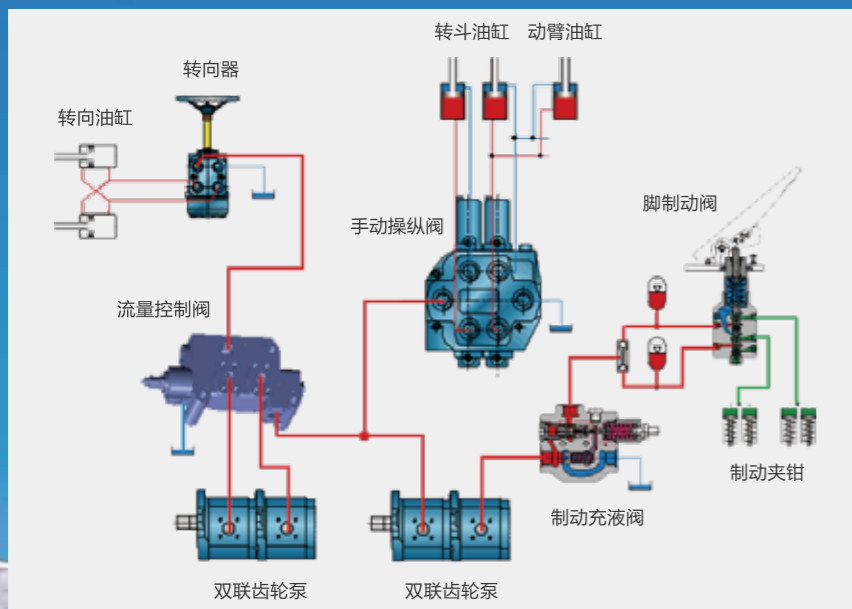
加强型车架

车架采用箱体式结构，抗扭强度高，大跨距设计，承载力更强，适应性更广泛。

车架



新动力

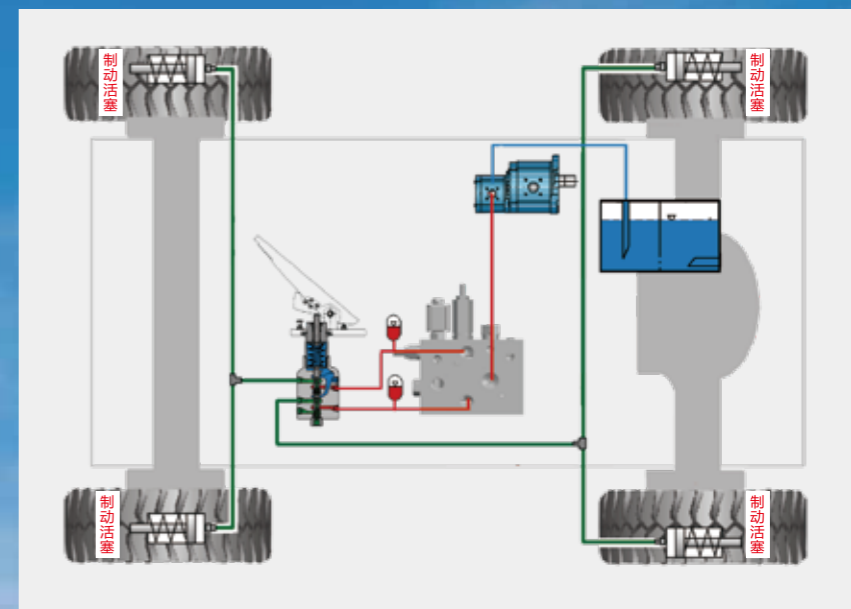


三泵合流液压系统

采用负荷敏感液压系统，通过三泵合流，流量按需分配，高效节能的同时兼顾操控性能，转向轻便，响应速度快，液压系统能效分配合理。

全液压制动系统

采用全液压制动，制动响应迅速、制动力大，有效缩短制动距离。



新 技术



采用豪华驾驶室 操作驾乘更舒适

- ◎ 空间大，视野开阔
- ◎ 密封性好，噪音远低于行业标准
- ◎ 6寸显示控制屏
- ◎ 豪华座椅减震性更好
- ◎ 空调温度均匀，热适应性更好

新

造型



9维度可调悬浮座椅，超大前后调节空间
靠背可实现大角度调整



24V电源口



前装饰面板6个出风口

AI智能管理

远程监控锁机，更低的风险；一键服务召请，便捷的服务；
智能故障诊断，排故更快速；机群联网，方便管理；
集成收音机、蓝牙、电话接听、远程 OTA 升级等功能。



640*480 分辨率，6.0 英寸彩色液晶触摸屏； GPRS 联网、GPS 定位；
实时操作系统，控制延迟 <1ms； IP65 防护等级，适应恶劣工况；



易维讯EV- Cloud: 装载机云端机群管理系统

- 机群分布
- 施工统计
- 远程服务

易维讯EV- APP: 装载机客户设备管理系统

- 设备工况随时掌握
- 一键服务召请
- 服务过程可视化
- 社群论坛
- 施工热力图



“易眼” APP: 装载机现场服务诊断系统

- 故障诊断
- 无线调试与刷程



一机多用

动臂的选择

依据客户实际工况的不同，提供多种专用铲斗供选择。
三一 SW955K-S 装载机可配置卸载高度为 3.1 米、3.4 米、3.6 米三种臂。



参数	标准臂	加长臂	超长臂
斗容 (m³)	2.8	2.8	2.8
卸载高度 (mm)	3100	3400	3600
整机重量 (kg)	16750	16900	17100

* 具体配置以实际销售为准

属具的选择

组合	2.8方斗	3.0方斗	3.2方斗	3.5方斗	4.0方斗
3.1米标准臂	√ (标配)	√	√	√	
3.4米加长臂	√	√	√	√	√
3.6米超长臂					√

2.8m³ (斗齿斗)



3.0m³ (斗齿斗)



3.2m³ (刀板斗)



3.5m³ (斗齿斗)



4.0m³ (煤炭斗)



保养与服务



分体式夹钳

在不拆轮胎和轮胎的前提下就可以轻松维修和保养夹钳，全液压制动无需加注刹车液，免维护。



单层散热器

采用单层结构散热器，方便日常清理和保养。



铰接大开档

大转向角，铰接大开档设计，维修便利性强。



侧翻式机罩

便于检查更换机油及滤芯、燃油滤芯、空滤芯体及其配套零件。

技术规格

动力系统		传动系统	
发动机	道依茨	变矩器&变速箱	50行星箱
型号	D09S4-240E0	档位	速度
型式	直列六缸、水冷、高压共轨、增压中冷	前进 I	13
额定功率/转速	175kW/2000rpm	行驶车速 (km/h)	前进 II 37
气缸数×缸径×行程	6×117mm×135mm	后退 I	17
最大扭矩	1310Nm/ (1100~1300)		

工作液压系统		转向液压系统	
三泵合流, 定量液压系统		双泵合流, 负荷传感全液压铰接转向	
工作泵	齿轮泵	转向泵	齿轮泵
流量/转速	63mL/r&40mL/r	流量/转速	80mL/r&16mL/r
三项和时间 (秒)	9.5±0.5	转向角度	±38°

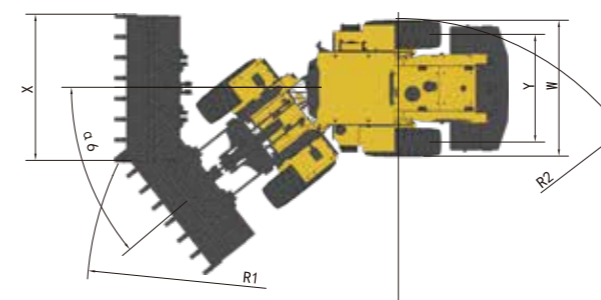
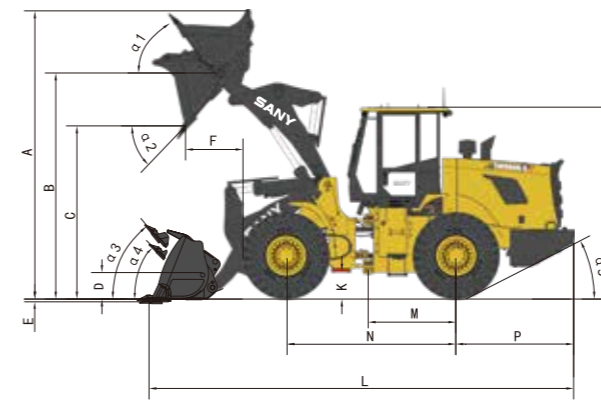
驱动桥与轮胎		制动系统	
驱动桥型式	重载摆动桥	行车制动	全液压分布式夹钳制动
轮胎规格	23.5-25 16层级	驻车制动	机械软轴鼓式制动
轮胎气压	前/后轮: 0.39/0.3Mpa		

容量数据			
燃油箱	290L	液压油箱	160L
冷却系统	45L	前驱动桥油	29L
变矩器变速箱系统	54L	后驱动桥油	29L
尿素箱	30L		

技术规格

主要参数	SW955K-S
整机重量 (kg)	17000
额定载重量 (kg)	5500
斗容 (m³)	2.8~4.0
最大铲斗掘起力 (kN)	200
最大牵引力 (kN)	168

项目 (mm)	SW955K-S
A 最大举升高度	5200
B 最大提升时的铰轴高度	4160
C 卸载高度	3126±50
D 运输高度	328
F 卸载距离	1050
H 整车高度	3520
K 离地间隙	432
L 整车长度 (带铲斗)	8135
M 铰接中心至后轮中心距离	1700
N 轴距	3300
P 后悬距离	2170
α1 最高位收斗角	54°
α2 卸料角	45°
α3 运输位收斗角	47°
α4 地面位置收斗角	47°
α5 离去角	28°
α6 最大转向角	38°
W 整车宽度 (车轮外侧)	2787
X 铲斗宽度	3020
Y 轮距	2200
R1 转弯半径 (铲斗外侧)	6870
R2 最小转弯半径 (车轮外侧)	6220



注: 由于技术不断更新, 材料和技术规范如有更改恕不另行通知, 照片上的机器可能包括附加设备。

高效节能 智能典范

