



品质改变世界

SY19E

额定功率：10kW/2000rpm

整机重量：1950kg

标准斗容：0.04m³



三一重机微信公众号



三一重机抖音号

三一重机有限公司 地址：江苏省昆山市经济技术开发区东城大道三一产业园 邮编：215300

售后服务热线：400-828-2318 咨询投诉电话：400-887-9318 网址：<http://www.sanygroup.com>

本手册尽可能在现有资料上做到全面详实，考虑到三一重机有限公司技术不断进步更新，随时对产品技术参数、配置等信息进行修改和调整，因此本产品手册仅做参考使用，具体机型的外观、配置、技术参数等以代理商销售实际机型为准。

2023年04月出版



三一电动挖掘机

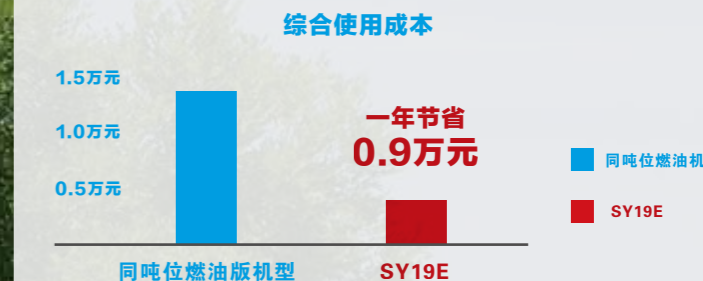
绿色先锋 多面能手



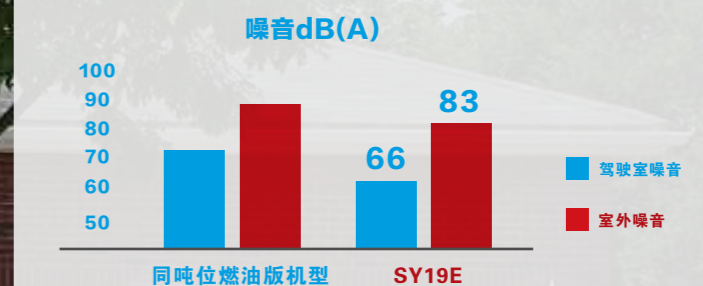
绿色先锋 多面能手

SY19E 是三一重机推出的首款微型电动挖掘机系列的产品，具有高效节能、操控优异、静音环保、续航持久等特点，同时可提供多种特殊配置选配，适用于酒厂、食品厂、农田改造、园林绿化、市政公用等环保作业工程。

高效节能：效率高出燃油版3%，能耗低于燃油版30%



静音舒适：机外噪声83dB(A) 耳边噪声 66dB(A)



核心配置 高效节能



大功率电机

搭载大扭矩永磁同步电机，输出效率高达 95%，效率比燃油版高 3%，能耗比燃油版低 30%。电驱 + 液压协同控制，动作响应快、动作精度高、操作更顺滑。



高性能电池

正向开发超大容量锂离子电池，具有功率密度大、防护等级高、续航时间长，充电时间短、安全可靠、智能故障诊断等优点，可实现直流快充 1.5h，交流慢充 2.5h，单次充电，续航时间 4-6h。



集成式控制器

配置定制的多合一集成控制器，采用高度电路集成方式，实现电驱 MCU 功能，三相交流充电 OBC 功能，低压供电 DCDC 功能，整车控制 VCU 功能，同时具备上电预充附属功能，体积小，集成度高。



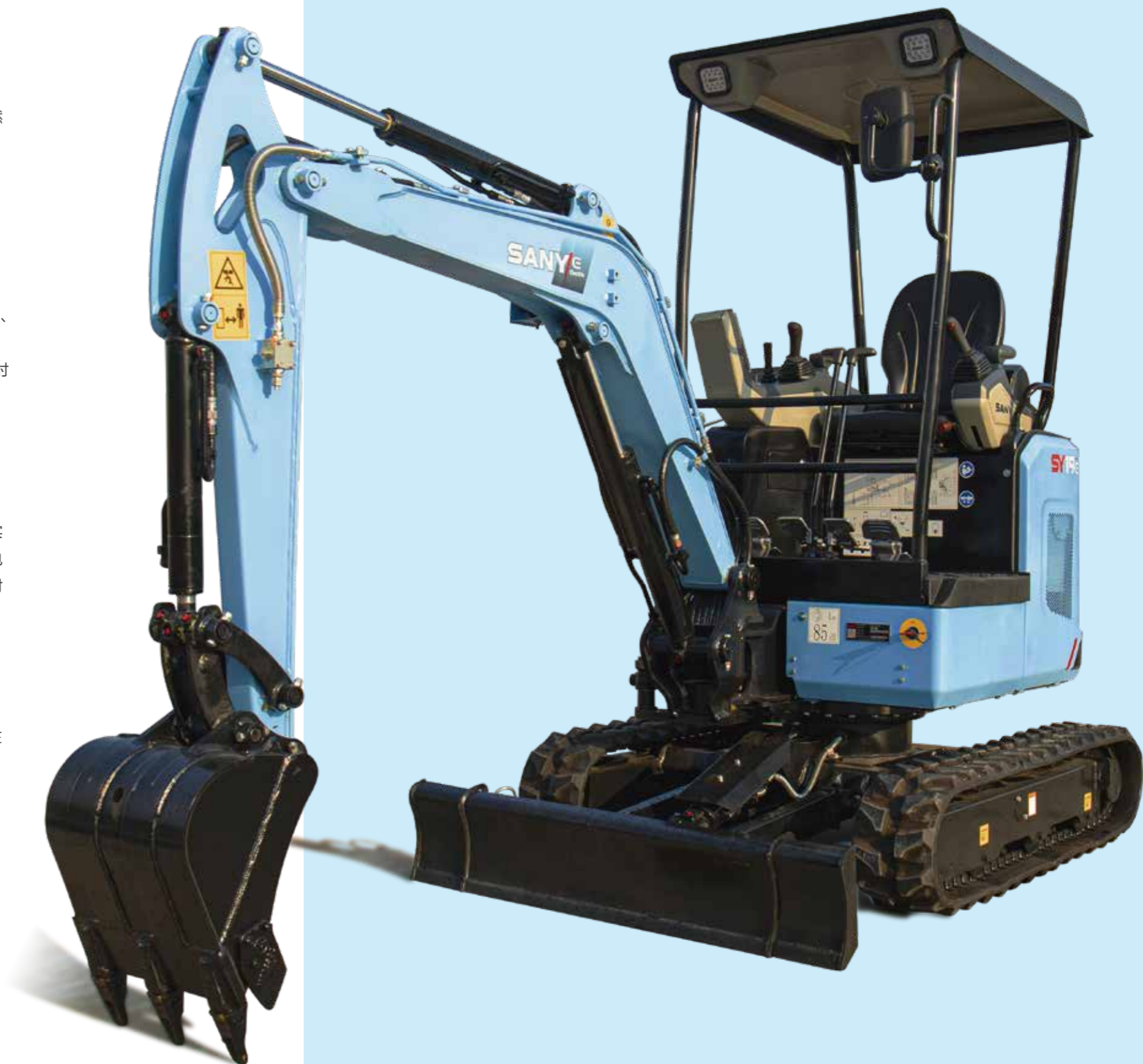
主泵

高配 MVP30 主泵，具有恒压变量及负载敏感功能，排量在同吨位产品中表现优秀，动作更柔顺、灵敏、协调性更好。



主阀

采用沃尔福液控多路阀，实现对各执行机构的控制，更适用于中国工况，压力损失小，能耗低。



先进的节能技术

SLSS液压系统

根据负载的变化实现精确的流量控制,出色的微操作性能,犹如人手一般。

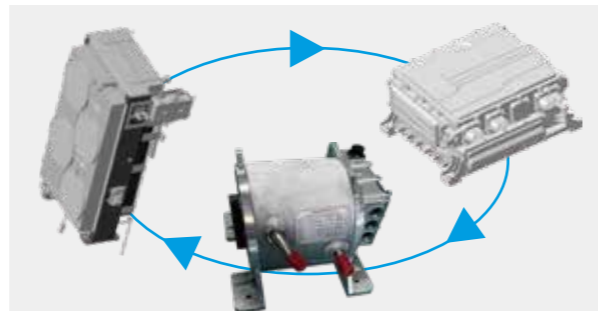
全液压控制

所有动作都采用先导液压控制,无空行程,微控性好,安全精准,动作更流畅,油耗更低。



智能热管理系统

配备多级大功率电控风扇,液压油散热器 - 电控冷却液散热器串联布置,独立的温控 - 热管理控制器。电机电控采用串联循环液冷系统,保障散热效率,能耗减少30%,噪音低至71dB(A)。



一机多用

标配单/双向辅助管路和截止阀,可直接安装破碎锤等辅助工具,再配上一些小工具,十八般武艺,样样精通。



动臂斗杆升级

动臂斗杆结实耐用,辅助管路增加截止阀,更换属具不漏油。标配加长型斗杆,工作范围更大。

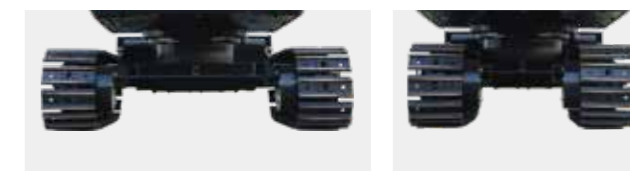


可偏转装置

可偏转工作装置范围为:左偏 595mm,右偏 350mm,两边都能轻松挖到履带外边缘,可在墙边角等空间限制位置作业。

可伸缩行走架

可伸缩行走架宽度调整范围在 980mm ~ 1350mm,提高了整机的稳定性。可实现钢履带和橡胶履带的互换,满足各种工况需求。



可旋转推土铲

旋转插装式推土铲可保证通过性,使挖机轻松通过不足 1m 的工作空间,提高作业效率。



驾驶舱全面升级

智能化

全新 7 吋显示屏，电池电量、水温实时显示，集成按键操作面板、一键启动、正反手操作一键切换、故障自诊等多项智能化配置。

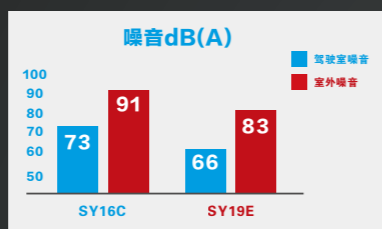


座椅升级

配置 680mm 高靠背座椅，座椅前后可调，靠背可折叠，脚踏空间预留 300mm 大空间，操作驾驶更舒适。

静音舒适

驾驶室噪音降低至 66 分贝，音量相当于开会发言音量，告别噪音干扰。



保养与服务



充电智能便捷

兼容直流充电桩、工业用电、民用电、充电车等多种充电模式，充电便捷。
除纯电池工作模式外，还可兼容交流 380V 和交流 220V 拖线工作，有效摆脱续航困扰。

维保成本低

三电系统采用国际知名品牌，免维护，仅需保养液压系统，保养费用降低 80%。
纯电力，能耗费用较柴油机低 50% 以上。
室内和地下室工况可使用甲方电源，无使用成本。

售后无忧

全国代理商及全球五大区域代理商为三一的售后服务提供了强有力的保障，“5231”、“110”、“111”的承诺为全球服务续航。



服务4.0
“5231”一生无忧



服务“110”
满意中国行



服务“111”
全面又周到



5折
关键件再生置换最高节省50%



1
151过程标准
客户问题一键触达



1先进设备：
单台设备服务资源，高于行业标准



2补
24小时故障处理，12小时赔付台班



1
服务半径小于100公里



1一按通：
只要您APP一键召请，全部由我来办



3保
微挖、小挖整机提供1年/3000小时质保
19吨以上中大挖整机质保到3年/7000小时



0
AR远程诊断零距离



1一对一专属尊贵服务：
专人服务，专享尊崇



1送
微挖、小挖:10000小时内送7次免费点检
中挖:10000小时内送9次免费点检
大挖:10000小时内送11次免费点检

注：以上服务须签署专项协议后方可生效

易维讯

三一挖机配备自主研发的“易维讯”系统，搭建智能化施工管理体系，管理成本更低。手机通过易维讯 APP 可一键控制，查看机器状态，在线预约各种服务。



生产研发体系

三一重机全球研发中心



先进的制造技术

先进的制造技术是打造卓越产品的可靠保证。三一拥有 RGV 装配流水线和全自动焊接机器人,拥有高精加工设备和精密加工中心。

环保

配备了环保对策型发动机,符合最新国IV标准,采用环保型油漆,有效降低对环境的污染,采用铝制的散热器、油冷却器,花园式制造现场。

完备的研发试验体系

完备的研发试验体系是卓越性能的坚强后盾。功能完备整机耐久试验中心,每款挖机必须经历1500小时以上野外挖掘测试。工作装置、驾驶室、液压元件等关重零部件都必须经历30万次以上的疲劳测试。

安全设施

燃油箱锁盖防溢漏、液压先导锁、防止误操作导致的事故、上车扶手、大面积后视镜、安全带、安全标识、风扇护罩等。

荣誉奖项

三一制造、装配生产线荣获2013年国家五星现场、2014年全国质量奖等奖项。SY19E在结构件设计、可靠性提升等方面进行多项升级,整机性能安全可靠。

安全认证

采用先进的型材骨架设计,完全满足欧标ROPS/TOPS安全性要求经历30h高强度台架震动试验,安然无恙。

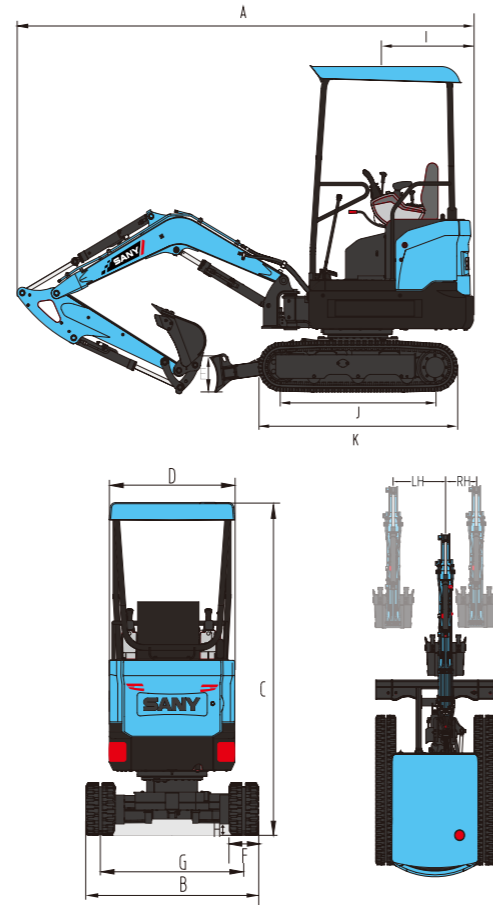
技术规格

规格	SY19E	主要性能	SY19E
整机重量	1950kg	行走速度(高/低)	3.2/2.3(km/h)
斗容	0.04m ³	回转速度	10r/min
电动机	永磁同步	爬坡能力	50.6°
电动机重量	26kg	接地比压	0.028mPa
额定功率	10kW/2000rpm	铲斗挖掘力	15.2kN
峰值功率	15kW	斗杆挖掘力	9.2kN
额定转矩	44Nm	主泵排量	30mL/r
最高转速	2000r/min	系统最大流量	90L/min
动力电池	磷酸铁锂	主安全阀压力	24.5mpa
标称电压	268.8V	过载工作压力	27mpa
标称容量	82A·h		
总能量	22kW·h		

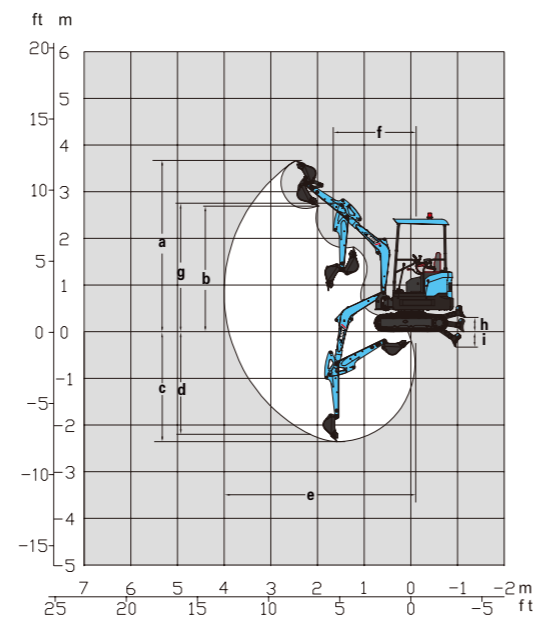
行走部分	SY19E
托链板数	2
支重轮每侧	3
履带宽mm	230mm

技术规格

整机尺寸(mm)	SY19E
A. 总长(运输)	3624
B. 总宽	980/1350
C. 总高(运输)	2440
D. 驾驶篷宽度	980
E. 推土板高度	270
F. 履带宽度	230
G. 轨距(运输/作业)	750/1120
H. 最小离地间隙	160
I. 尾部回转半径	920
J. 轨距	1225
K. 履带长度	1585



作业范围(mm)	SY19E
a. 最大挖掘高度	3665
b. 最大卸载高度	2635
c. 最大挖掘深度	2360
d. 最大垂直臂挖掘深度	2215
e. 最大挖掘半径	4000
f. 最小回转半径	1655
g. 最小回转半径时的最大高度	2745
h. 推土板抬起最大离地间隙	310
i. 推土板沉下最大深度	320



注：由于技术不断更新，材料和技术规范如有更改，恕不另行通知，照片上的机器可能包括附加设备，本手册内带*号均以实车配置为准。

标准配置

配置	配置		
驾驶篷	●	黄油枪	●
230mm橡胶履带	●	LED工作灯	●
加长推土铲	○	电比例手柄	○
车载充电器	●	模式切换阀	●
12V电源插座	○	回转报警灯	○
电池包	●	安全带报警灯	○
独立控制的辅助管路	●	黄色报警灯	○
直线行走功能	●	动臂LED工作灯护罩	●
动臂工作灯保护罩	●	开机密码	●
110V充电线	○	行走警报	○
220V充电线	○	机械快换	○
380V充电线	●	液压快换	○

● 表示标配 ○ 表示选配

性能卓越 科技环保

