



STC1000C5-8

SANY TRUCK CRANE
100 TONS LIFTING CAPACITY

三一汽车起重机

- STC1000C5-8 (玉柴版) (STC1000C5-826)
- STC1000C5-8 (潍柴版) (STC1000C5-836)



■ www.sanygroup.com

QUALITY CHANGES THE WORLD

01

INTRODUCE

06/ 整机优势

03

PARAMETER

09/ 主要技术参数

02

MEASUREMENT

08/ 整车尺寸

04

CONFIGURATION

11/ 配置信息

05

WORKING RANGE
+LOAD CHARTS

13/ 起升高度图 + 性能表



50.5m
全伸主臂



17.5m
副臂



3557kN·m
最大起重力矩



21.5t/26.5t/32.5t
配重



STC1000C5-8

SANY TRUCK CRANE
100 TONS LIFTING CAPACITY

01 整机优势

INTRODUCE

优越起重能力

- 超大 U 型截面 5 节主臂，主臂全伸长 50.5m，标配 17.5m 副臂，可选 9.5m 延伸臂，最大起升高度 78m；
- H 型低前支腿，跨距 8.3×6.63m，标配 21.5t 配重，可选 2×2.5t、2×5.5t 边配；
- 基本臂最大起重力矩 3557kN.m（60.5t*6m），全伸主臂最大吊重 16.5t（12m 幅度），主臂最大吊装幅度 44m。



超强的底盘性能

- 采用玉柴 K09 大扭矩发动机，12 档带同步器变速箱（选配潍柴 WP10H 系列大扭矩发动机 + 10 档带同步器变速箱），重承载车桥，整车最高车速 80km/h，最大爬坡度 45%；
- 轮胎采用前 4×385/95R25+ 后 8×325/95R24，可携带 21.5t 配重转场，且留有足够空间携带支腿垫板；
- 配置 450L 大容积燃油箱，续航能力提升 30%。

满足精准操控的液压系统

- 电控双回转三级减速系统，大排量油泵，启停无冲击，输出扭矩 ↑ 35%，承载能力 ↑ 10%，回转最低稳定速度 0.08°/s，长臂远幅作业回转更有力；
- 电比例双泵智能流量分配系统，变幅独立，伸臂合流，复合动作操控性提升 50% 以上；
- 卷扬采用变量柱塞马达，噪音 ↓ 7dB，卷扬最低稳定速度 0.8m/min；
- 创新落幅自动补偿技术，落幅工况更平稳。



人性化操纵系统

- 全新“领致”两室，配备可俯仰操纵室，选用全新舒适可调式座椅，前后移动距离 150mm，可仰 140°，上车操作室空间增加 20%，变轨滑移门，开启、关闭轻松流畅，滑移踏板、折叠式前踏板，进出通畅，全新内饰设计，全新多通道立体送风设计，配置全新软化内饰、全景式天窗、电动雨刮器，标配卷扬监控，操作更舒适、轻松；
- 底盘驾驶室 7 寸高清液晶组合仪表，多功能方向盘，空气悬浮座椅，双人副驾等人性化设计；
- 第二代重载悬挂系统，可带 21.5t 配重随车转场，短距离运输无需卸载，省钱省力。

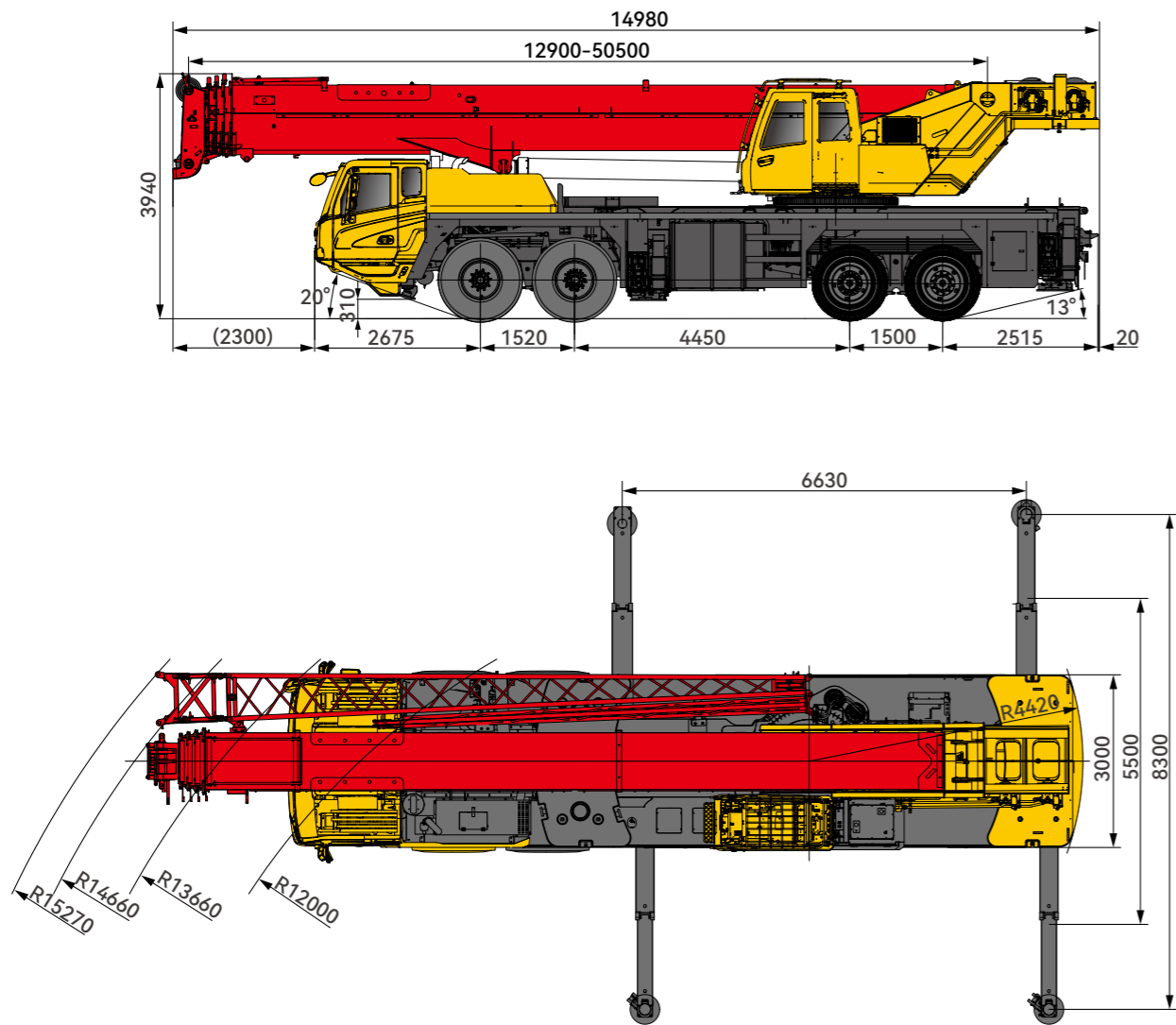
全伸臂长	百公里油耗	支腿跨距
50.5m	≤43L	8.3×6.63m



02 整车尺寸 MEASUREMENT

STC1000C5-8

单位: mm



03 主要技术参数 PARAMETER

项目	单位	参数	
尺寸参数			
整机全长	mm	14980	
整机全宽	mm	3000	
整机全高	mm	3940	
重量参数			
整机总质量	kg	50000	
载荷	一、二轴负荷	kg	24000
	三、四轴负荷	kg	26000
动力参数			
发动机型号	-	玉柴 YCK09380-60 (国VI) 潍柴 WP10H375E62 (国VI)	
发动机最大功率	kW/rpm	280/1900 (玉柴) 276/1900 (潍柴)	
发动机最大输出扭矩	N.m/rpm	1800/1100-1450 (玉柴) 1800/1000-1400 (潍柴)	
行驶参数			
最高行驶速度	km/h	80	
最小转弯半径	m	12	
接近角	°	≥ 20	
离去角	°	≥ 13	
最大爬坡度	%	45	
百公里油耗	l	≤ 43	
主要性能参数			
最大额定总起重量	t	100	
转台尾部回转半径	m	4.42	
最大起重力矩	基本臂	kN.m	3557
	最长主起重臂	kN.m	2372
	最长主起重臂 + 副起重臂	kN.m	986
	最长主起重臂 + 延伸臂 (选配) + 副起重臂	kN.m	609
支腿跨距 (横向 × 纵向)	m	8.3(5.55) × 6.63	
起重臂长度	基本臂	m	12.9
	最长主起重臂	m	50.5
	最长主起重臂 + 副起重臂	m	68
	最长主起重臂 + 延伸臂 (选配) + 副起重臂	m	77.5
工作速度参数			
主卷扬单绳最大速度 (空载)	m/min	135	
副卷扬单绳最大速度 (空载)	m/min	135	
起重臂全伸 / 缩时间	s	130/140	
起重臂全起 / 落时间	s	60/90	
回转速度	r/min	0~1.5	

04 配置信息

CONFIGURATION

> 底盘部分

轴荷	轴	1	2	3	4	总重量
	轴荷/t	12	12	13	13	50
备注	2t 固配装卷扬下, 2.5t 活配一前置, 不带臂尖滑轮、支腿盘、主钩、副钩。					

吊钩及倍率	额载/t	滑轮数量	倍率	吊钩重量/kg
	50 (锚钩)	3	6	480
	7.5	0	1	150
	75 (锚钩)*	5	10	735
100 (锚钩)*	7	14	1030	

* 为选配

配重	序号	名称	重量
	1	固定配重	2t
	2	活动配重一	2.5t
	3	活动配重二	6t
	4	活动配重三	6t
	5	活动配重四	5t
	6	附加配重 (选装边配)	2×2.5t 或 2×5.5t
带载行驶配重状态	可携带 21.5t 配重转场: 转台后方挂载 2t+2.5t+6t, 车架前面叠加放置 6t+5t		

工作速度	项目	参数	钢丝绳直径/长度	最大单绳拉力
	主卷扬	单绳速度 0-135m/min	20mm/260m	7.5t
	副卷扬	单绳速度 0-135m/min	20mm/165m	7.5t
	回转	0-1.5r/min		
	起落幅	60s/90s (0-80°)		
	伸缩	130s/140s (12.9m-50.5m)		
	支腿	垂直支腿	收	30s
			放	35s
水平支腿		收	15s	
		放	15s	

可选配置	序号	名称	规格
	1	75 (锚钩)*	735kg
	2	100 (锚钩)*	1030 kg
	3	配重	2×2.5t (边配) 或 2×5.5t (边配)
4	延伸臂	9.5m	

驾驶室

- 三一自主开发全钢材料和橡胶密封结构, 采用人体工程学原理设计, 减震性和封闭性优良, 两侧外开式车门, 主驾配备空气悬浮座椅与 2 个副驾座椅、三点式安全带、大视野电动调节后视镜、多功能方向盘、遥控钥匙、电动空调、7 寸仪表、12.1 寸中控娱乐屏、标配倒车影像, 舒适、安全、人性化。

车架

- 三一设计、制造, 采用高强度矩形截面车架, 车架加高加宽, 相较槽型车架, 刚性提升 30%, 承载能力得到大幅提升。

车桥

- 3、4 轴为驱动轴, 1、2 轴为转向轴, 轴内置轴间和轮间差速; 冲焊桥壳工艺, 承载能力更强。

发动机

- 型式: 直列六缸、水冷却、增压中冷、柴油发动机;
- 环保性: 排放符合国VI标准;
- 燃油箱有效容积: 450L。

传动系统

- 变速箱: 手动变速箱带同步器, 速比范围大, 既可满足低速场地爬坡行驶又可满足高速行驶。

制动系统

- 所有车轮均用空气伺服制动器, 双回路制动系统, 发动机带排气制动;
- 制动系统包括行车制动、驻车制动、应急制动和辅助制动;
- 行车制动采用双回路制动系统, 所有车轮均用空气伺服制动器, 前桥采用楔式制动器 + 双气室, 制动能力更强;
- 驻车制动是通过气室内弹簧作用在第二、三、四桥上; 应急制动阀由蓄能器储能断气制动兼做应急制动;
- 辅助制动为排气制动, 保证在下长坡时的制动安全, 保证行车的安全可靠。

悬挂系统

- 前轴采用独立式钢板弹簧, 中后轴采用摆动支架式钢板弹簧平衡悬架系统; 板簧经过超过 10 万次的疲劳试验, 同时优化前后板簧的性能参数, 保证强度的同时兼顾乘坐的舒适性。

转向系统

- 1 轴 + 2 轴采用液压助力机械转向, 采用大流量转向器 + 转向助力油缸, 大大减小转向阻力, 转向更轻便。

驱动/转向

- 8 × 4。

支腿

- H 型支腿 4 点支撑, 纵、横跨距 6.63m×8.3m, 低前支腿, 稳定性更强; 采用细晶粒高强度钢板材料, 一、二级支腿全液压横向伸缩。支腿垂直油缸采用双向液压锁进行安全保护。

轮胎

- 4*385/95R25 + 8*325/95R24。

05 | 起升高度曲线图 (配重 21.5t) T 主臂

> 上车部分

操纵室

- 三一自主全新开发 312 款操纵室, 配备变轨滑移门, 开启、关闭轻松流畅;
- 全新内饰设计, 多通道立体送风, 带来更宽敞舒适的作业环境; 采用耐腐蚀钢板, 安全玻璃, 配置全覆盖软化内饰、全景式天窗、可调式座椅、前踏板、电动伸缩侧踏板、集成式 LED 照明灯等人性化设计, 电动雨刮器, 操作更舒适、轻松; 配置高清彩色显示屏, 标配卷扬监控, 实现主控台与操作显示系统有机结合, 使吊装作业的全部工况数据一目了然。

液压系统

- 采用全新开发双泵智能流量系统, 变幅独立, 伸臂合流, 复合动作操控性提升 50% 以上;
- 采用负载敏感变量柱塞泵, 能实时调节油泵排量, 实现高精度的流量控制, 极大的降低能量损耗;
- 电控主阀具备流量补偿、负载反馈控制功能, 能在各种工况下, 轻松实现单个动作和组合动作的稳定控制;
- 卷扬采用柱塞变量马达, 噪音 \leq 7dB, 卷扬最低稳定速度 0.8m/min; 主副卷扬单绳最大速度达 135m/min。

控制系统

- 总线仪表: 采用集成一体智能控制电气系统的总线仪表, 可随时掌控行驶参数, 驾乘轻松; 同时, 拥有发动机故障提示功能, 维修排故方便、快捷;
- 全方位的安全保护系统, 主、副卷扬配置三圈保护器和高度限位器, 防止钢丝绳过放和过卷, 防倾翻保护, 极限角度保护;
- 力矩限制器: 采用高度智能力矩限制器系统, 全方位保护吊载作业, 确保操作精准、平稳、舒适;
- 上车基本界面上显示有臂长、仰角、工作幅度、倍率大小、配重组合、发动机转速、吊钩选择等, 丰富易懂, 能快速反映整车系统的工作状况;
- 故障自诊断系统, 利用故障诊断系统对上车电气、液压动作、底盘 (针对重大安全故障)、发动机及变速箱等故障进行检测, 以保证起重机可靠工作。

伸缩臂架

- 由高强度焊接结构钢制成, 超大 U 型截面, 全伸臂长 50.5m, 副臂 17.5m, 可选配 9.5m 延伸臂, 主臂全伸起升高度 51m, 带副臂 + 延伸臂 (选配) 最大起升高度 78m。

回转系统

- 全新电控双回转系统, 360°回转最大回转速度 1.5r/min, 负载自动补偿, 启停无冲击, 更平稳, 双减速机配置, 长臂远幅作业回转更有力。

起升机构

- 泵、马达双变量调速, 高效节能;
- 常闭式卷扬制动器, 卷扬平衡阀与独特的防溜钩技术完美结合, 重物起落平稳;
- 主钩: 最大吊重量为 50t, 重量 480kg; 副钩: 150kg, 最大吊重量为 7.5t;
- 主卷钢丝绳: 左旋钢丝绳 20-4V×39S-5FC-1960-U-zSGB8918 L260m;
- 副卷钢丝绳: 左旋钢丝绳 20-4V×39S-5FC-1960-U-zSGB8918 L165m。

变幅机构

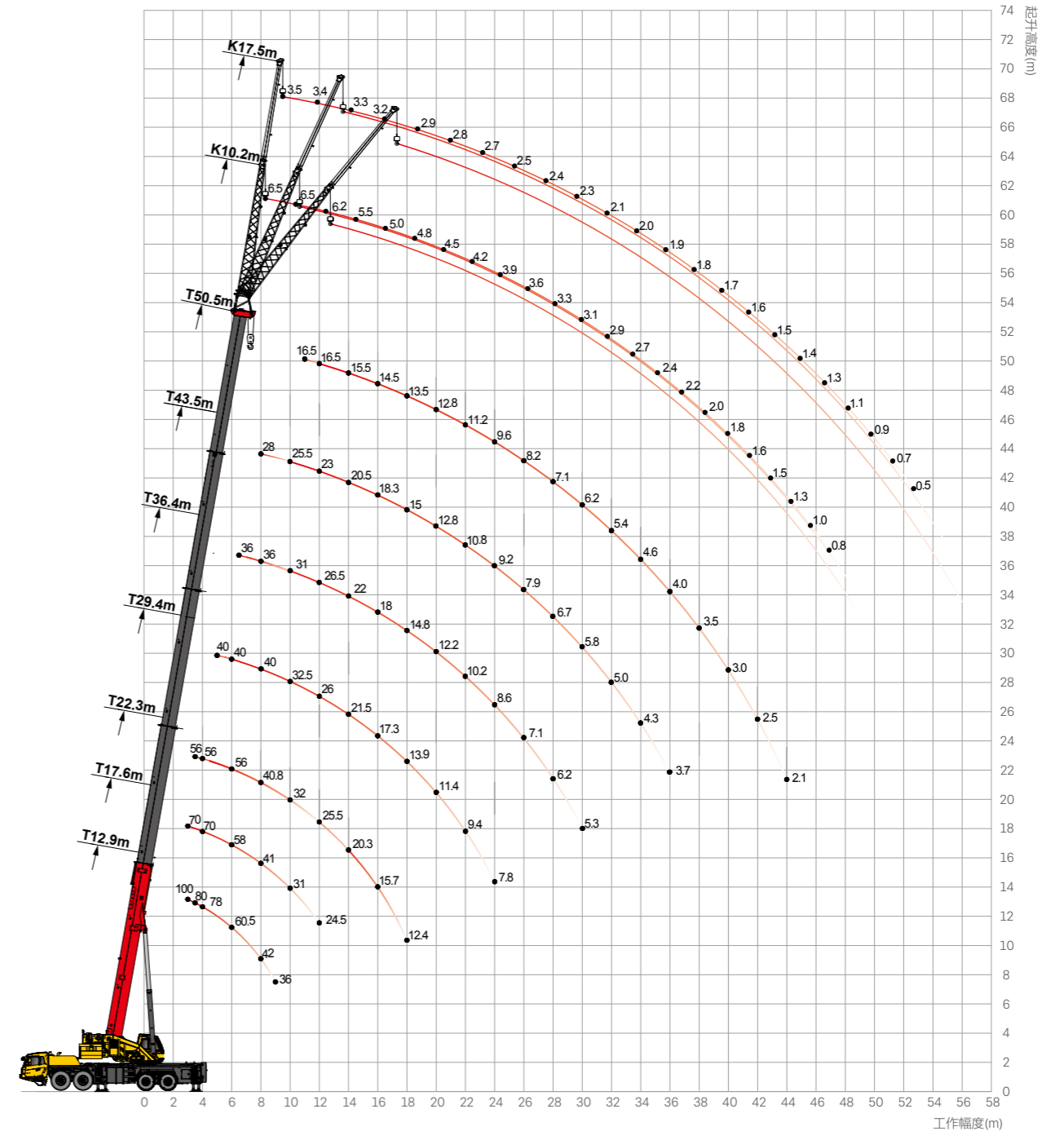
- 创新落幅自动补偿技术, 落幅工况更快更稳;
- 变幅角度: $-1.5^{\circ} \sim 80^{\circ}$ 。

安全装置

- 力矩限制器: 采用分析力学方法, 建立了基于吊重力学模型的力矩限制器计算系统, 通过在线空载标定, 额定吊重精度达到 $\pm 3\%$, 全方位保护吊载作业; 超载作业时, 系统自动报警提示, 为操纵作业提供安全保障;
- 液压系统配置液压平衡阀、溢流阀、双向液压锁等元件, 实现液压系统稳定可靠;
- 主、副卷扬配置三圈保护器, 防止钢丝绳过放;
- 主、副臂臂端配置高度限位器, 防止钢丝绳过卷;
- 配置长度角度传感器、压力传感器, 实时显示起重机作业状态, 自动切断危险动作, 蜂鸣报警。

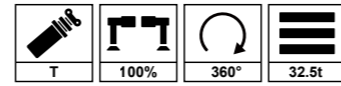
配重

- 标配 21.5t 配重, 可选 2×2.5t\2×5.5t 边配 (注意: 2×2.5 吨和 2×5.5 吨边配无法同时安装), 最大 32.5t 配重;
- 配重由两个提升油缸进行拆卸, 可无线遥控操作, 单人轻松完成。



05 | 起重性能表

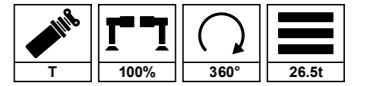
T 主臂



吊钩高度 (m)	12.9	17.6	22.3	29.4	36.4	43.5	50.5	20.0	27.0	34.1	41.1	24.7	31.7	38.8	45.8	吊钩高度 (m)	
3	100.0	70.0					40.0									3	
3.5	80.0	70.0	56.0				40.0									3.5	
4	78.0	70.0	56.0				40.0					40.0				4	
4.5	74.0	69.0	56.0				40.5	39.0				40.0				4.5	
5	69.3	66.0	56.0	40.0			41.0	39.5				40.0				5	
5.5	64.7	61.0	56.0	40.0			41.5	40.0				40.0	39.0			5.5	
6	60.5	58.0	56.0	40.0			42.0	40.5	28.0			40.0	39.0			6	
6.5	54.5	52.5	52.5	40.0	36.0		42.0	40.8	28.0			40.0	39.5			6.5	
7	49.0	48.0	48.0	40.0	36.0		42.0	41.0	27.0			40.0	39.5	28.0		7	
7.5	45.2	44.2	44.0	40.0	36.0		42.0	41.2	26.0	19.0		40.0	39.5	27.5		7.5	
8	42.0	41.0	40.8	40.0	36.0	28.0	42.0	41.5	25.0	19.0		40.0	39.0	27.0		8	
9	36.0	35.5	36.0	36.5	33.5	27.0	38.5	39.0	23.0	18.8		38.0	36.0	26.0	18.7	9	
10		31.0	32.0	32.5	31.0	25.5	34.0	34.5	22.0	18.5		34.0	33.0	24.0	18.5	10	
11		27.5	28.5	29.0	28.5	24.5	30.5	31.0	21.5	17.5		30.5	31.0	23.0	17.8	11	
12		24.5	25.5	26.0	26.5	23.0	27.5	28.0	21.0	16.5		27.6	29.0	22.0	17.0	12	
14			21.0	21.5	22.0	20.5	23.1	23.5	19.0	15.5		23.0	24.0	20.5	15.8	14	
16			17.5	18.5	18.0	18.3	14.5	19.5	20.0	17.0		14.5	19.5	18.5	14.8	16	
18			15.0	16.0	15.0	15.0	13.5		17.5	15.0		13.0	17.0	16.0	13.4	18	
20				14.0	12.5	13.0	12.8		15.5	13.0		12.0	15.0	14.5	12.3	20	
22				12.0	10.5	11.2	11.2		13.8	11.5		11.2		13.0	12.5	11.0	22
24				10.5	9.0	10.0	9.8			10.0		10.2		11.5	11.0	10.0	24
26					7.1	8.5	8.3			9.0		9.2		10.0	9.2	9.0	26
28					6.2	7.6	7.4			8.1		8.4			8.2	8.0	28
30					5.4	6.8	6.5					7.7			7.5	7.2	30
32						6.0	5.7					7.0			7.0	6.5	32
34						5.5	5.2					6.4				6.0	34
36						5.0	4.5									5.2	36
38							4.0									4.8	38
40																	40
42																	42
44																	44
倍率	14	10	8	6	5	4	3	6	6	4	3	6	6	4	3	倍率	
一号缸	0	50	100	100	100	100	100	0	0	0	0	50	50	50	50	一号缸	
二号缸	0	0	0	25	50	75	100	25	50	75	100	25	50	75	100	二号缸	

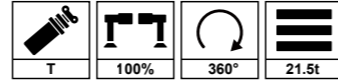
05 | 起重性能表

T 主臂



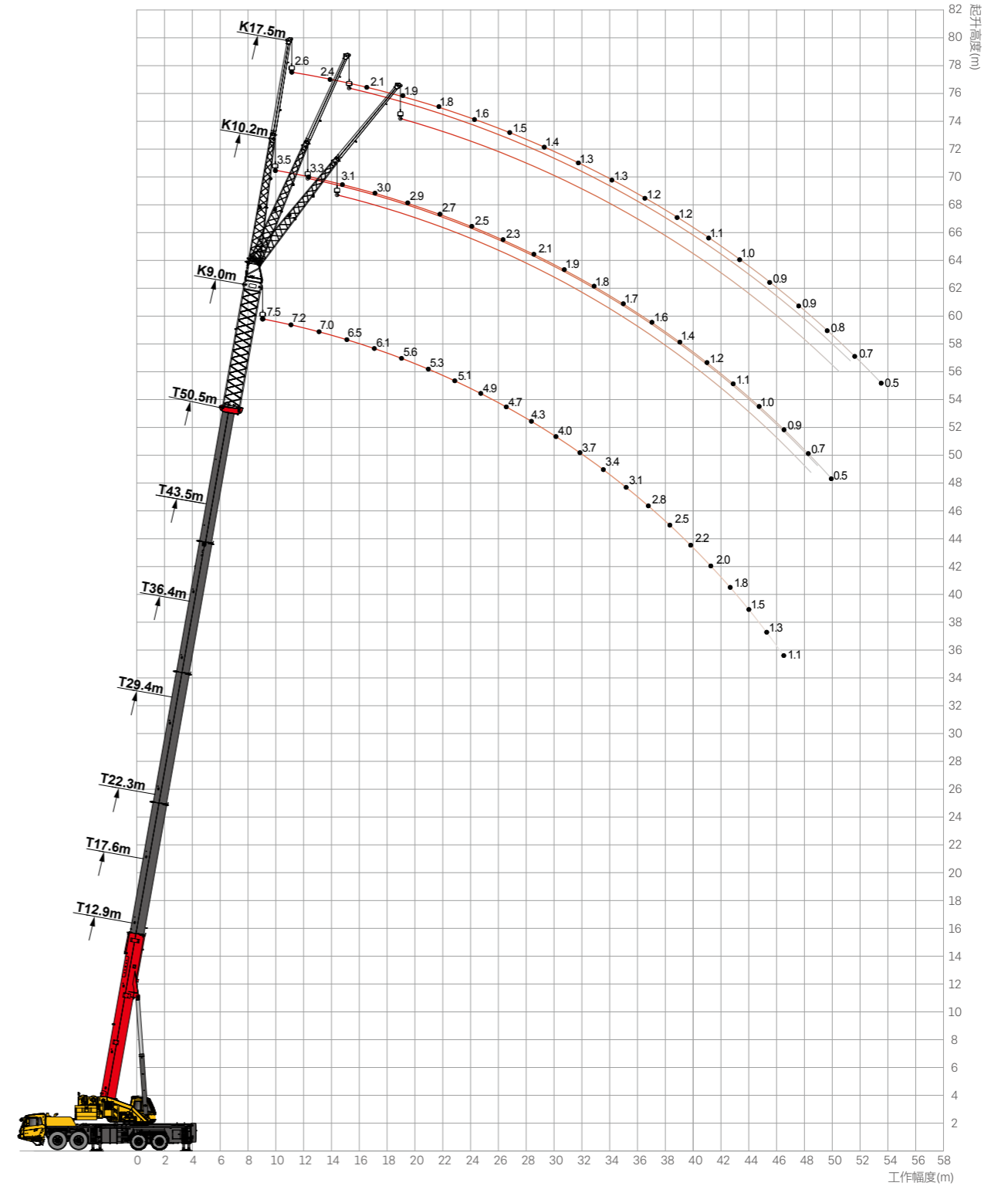
吊钩高度 (m)	12.9	17.6	22.3	29.4	36.4	43.5	50.5	20.0	27.0	34.1	41.1	24.7	31.7	38.8	45.8	吊钩高度 (m)	
3	100.0	70.0					40.0									3	
3.5	80.0	70.0	56.0				40.0									3.5	
4	78.0	70.0	56.0				40.0					40.0				4	
4.5	74.0	69.0	56.0				40.5	39.0				40.0				4.5	
5	69.3	66.0	56.0	40.0			41.0	39.5				40.0				5	
5.5	64.7	61.0	56.0	40.0			41.5	40.0				40.0	39.0			5.5	
6	60.5	58.0	56.0	40.0			42.0	40.5	28.0			40.0	39.0			6	
6.5	54.5	52.5	52.5	40.0	36.0		42.0	40.8	28.0			40.0	39.5			6.5	
7	49.0	48.0	48.0	40.0	36.0		42.0	41.0	27.0			40.0	39.5	28.0		7	
7.5	45.2	44.2	44.0	40.0	36.0		42.0	41.2	26.0	19.0		40.0	39.5	27.5		7.5	
8	42.0	41.0	40.8	40.0	36.0	28.0	42.0	41.5	25.0	19.0		40.0	39.0	27.0		8	
9	36.0	35.5	36.0	36.5	33.5	27.0	38.5	39.0	23.0	18.8		38.0	36.0	26.0	18.7	9	
10		31.0	32.0	32.5	31.0	25.5	34.0	34.5	22.0	18.5		34.0	33.0	24.0	18.5	10	
11		27.5	28.5	29.0	28.5	24.5	30.5	31.0	21.5	17.5		30.5	31.0	23.0	17.8	11	
12		24.5	25.5	26.0	26.5	23.0	27.5	28.0	21.0	16.5		27.6	29.0	22.0	17.0	12	
14			21.0	21.5	22.0	20.5	23.1	23.5	19.0	15.5		23.0	24.0	20.5	15.8	14	
16			17.5	18.5	18.0	18.3	14.5	19.5	20.0	17.0		14.5	19.5	18.5	14.8	16	
18			15.0	16.0	15.0	15.0	13.5		17.5	15.0		13.0	17.0	16.0	13.4	18	
20				14.0	12.5	13.0	12.8		15.5	13.0		12.0	15.0	14.5	12.3	20	
22				12.0	10.5	11.2	11.2		13.8	11.5		11.2		13.0	12.5	11.0	22
24				10.5	9.0	10.0	9.8			10.0		10.2		11.5	11.0	10.0	24
26					7.1	8.5	8.3			9.0		9.2		10.0	9.2	9.0	26
28					6.2	7.6	7.4			8.1		8.4			8.2	8.0	28
30					5.4	6.8	6.5					7.7			7.4	7.2	30
32						6.0	5.7					7.0			6.5	6.5	32
34						5.5	5.2					6.4				6.0	34
36						5.0	4.5									5.2	36
38							4.0									4.8	38
40																	40
42																	42
44																	44
倍率	14	10	8	6	5	4	3	6	6	4	3	6	6	4	3	倍率	
一号缸	0	50	100	100	100	100	100	0	0	0	0	50	50	50	50	一号缸	
二号缸	0	0	0	25	50	75	100	25	50	75	100	25	50	75	100	二号缸	

05 | 起重性能表 T 主臂



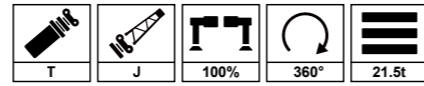
臂长 (m)	12.9	17.6	22.3	29.4	36.4	43.5	50.5	20.0	27.0	34.1	41.1	24.7	31.7	38.8	45.8	臂长 (m)
3	100.0	70.0						40.0								3
3.5	80.0	70.0	56.0					40.0								3.5
4	78.0	70.0	56.0					40.0				40.0				4
4.5	74.0	69.0	56.0					40.5	39.0			40.0				4.5
5	69.3	66.0	56.0	40.0				41.0	39.5			40.0				5
5.5	64.7	61.0	56.0	40.0				41.5	40.0			40.0	39.0			5.5
6	60.5	58.0	56.0	40.0				42.0	40.5	28.0		40.0	39.0			6
6.5	54.5	52.5	52.5	40.0	36.0			42.0	40.8	28.0		40.0	39.5			6.5
7	49.0	48.0	48.0	40.0	36.0			42.0	41.0	27.0		40.0	39.5	28.0		7
7.5	45.2	44.2	44.0	40.0	36.0			42.0	41.2	26.0	19.0	40.0	39.5	27.5		7.5
8	42.0	41.0	40.8	40.0	36.0	28.0		42.0	41.5	25.0	19.0	40.0	39.0	27.0		8
9	36.0	35.5	36.0	36.5	33.5	27.0		38.5	39.0	23.0	18.8	38.0	36.0	26.0	18.7	9
10		31.0	32.0	32.5	31.0	25.5		34.0	34.5	22.0	18.5	34.0	33.0	24.0	18.5	10
11		27.5	28.5	29.0	28.5	24.5	16.5	30.5	31.0	21.5	17.5	30.5	31.0	23.0	17.8	11
12		24.5	25.5	26.0	26.5	23.0	16.5	27.5	28.0	21.0	16.5	27.6	29.0	22.0	17.0	12
14			20.3	21.5	22.0	20.5	15.5	23.1	23.5	19.0	15.5	22.5	23.5	20.5	15.8	14
16			15.7	17.3	18.0	18.3	14.5	18.7	19.6	17.0	14.5	17.8	18.8	18.5	14.8	16
18			12.4	13.9	14.8	15.0	13.5		16.1	15.0	13.0	14.5	15.4	15.9	13.4	18
20				11.4	12.2	12.8	12.8		13.6	13.0	12.0	11.9	12.8	13.3	12.3	20
22				9.4	10.2	10.8	11.2		11.5	11.5	11.2		10.8	11.3	11.0	22
24				7.8	8.6	9.2	9.6			10.0	10.2		9.2	9.7	10.0	24
26					7.1	7.9	8.2			9.0	9.2		7.8	8.4	8.7	26
28					6.2	6.7	7.1			7.9	8.2		7.2	7.6	7.8	28
30					5.3	5.8	6.2				7.2		6.3	6.6	6.8	30
32						5.0	5.4				6.4		5.5	5.8	6.0	32
34						4.3	4.6				5.7			5.1	5.4	34
36						3.7	4.0							4.5	4.8	36
38							3.5							3.9	4.2	38
40							3.0								3.6	40
42							2.5									42
44							2.1									44
倍率	14	10	8	6	5	4	3	6	6	4	3	6	6	4	3	倍率
一号缸	0	50	100	100	100	100	100	0	0	0	0	50	50	50	50	一号缸
二号缸	0	0	0	25	50	75	100	25	50	75	100	25	50	75	100	二号缸

05 | 起升高度曲线图 (配重 21.5t) TJ 主臂 + 副臂



05 | 起重性能表

TJ 主臂 + 副臂



m	50.5+10.2			50.5+17.5			50.5+9	50.5+9.5+10.2			50.5+9.5+17.5			m
	0°	15°	30°	0°	15°	30°	0°	0°	15°	30°	0°	15°	30°	
80.0	6.5	5.0	3.6	3.5	2.5	1.8	7.5	3.5	2.8	2.2	2.6	1.6	1.4	80.0
78.0	6.5	5.0	3.5	3.4	2.4	1.7	7.2	3.3	2.6	2.1	2.4	1.5	1.3	78.0
76.0	6.2	4.8	3.4	3.3	2.3	1.7	7.0	3.1	2.5	2.0	2.1	1.4	1.2	76.0
74.0	5.5	4.5	3.3	3.2	2.2	1.6	6.5	3.0	2.4	1.9	1.9	1.3	1.1	74.0
72.0	5.0	4.2	3.2	2.9	2.1	1.6	6.1	2.9	2.3	1.9	1.8	1.2	1.1	72.0
70.0	4.8	4.0	3.1	2.8	2.0	1.6	5.6	2.7	2.2	1.8	1.6	1.2	1.1	70.0
68.0	4.5	3.8	3.0	2.7	1.9	1.5	5.3	2.5	2.0	1.7	1.5	1.2	1.0	68.0
66.0	4.2	3.6	2.9	2.5	1.9	1.5	5.1	2.3	1.9	1.6	1.4	1.1	1.0	66.0
64.0	3.9	3.4	2.8	2.4	1.8	1.5	4.9	2.1	1.8	1.6	1.3	1.1	1.0	64.0
62.0	3.6	3.2	2.7	2.3	1.7	1.4	4.7	1.9	1.7	1.5	1.3	1.1	0.9	62.0
60.0	3.3	3.0	2.6	2.1	1.7	1.4	4.3	1.8	1.6	1.4	1.2	1.0	0.9	60.0
58.0	3.1	2.8	2.5	2.0	1.6	1.4	4.0	1.7	1.5	1.3	1.2	1.0	0.8	58.0
56.0	2.9	2.6	2.3	1.9	1.6	1.3	3.7	1.6	1.4	1.2	1.1	1.0	0.8	56.0
54.0	2.7	2.4	2.2	1.8	1.5	1.2	3.4	1.4	1.2	1.1	1.0	0.9	0.7	54.0
52.0	2.4	2.2	2.0	1.7	1.4	1.2	3.1	1.2	1.1	1.1	0.9	0.9	0.7	52.0
50.0	2.2	1.9	1.8	1.6	1.3	1.1	2.8	1.1	1.0	1.0	0.9	0.8	0.7	50.0
48.0	2.0	1.8	1.6	1.5	1.2	1.1	2.5	1.0	0.9	0.9	0.8	0.7	0.6	48.0
46.0	1.8	1.6	1.5	1.4	1.2	1.1	2.2	0.9	0.8	0.8	0.7	0.6	0.6	46.0
44.0	1.6	1.5	1.4	1.3	1.1	1.0	2.0	0.7	0.6	0.6	0.5			44.0
42.0	1.5	1.4	1.3	1.1	1.0	0.9	1.8	0.5						42.0
40.0	1.3	1.2	1.1	0.9	0.8	0.7	1.5							40.0
38.0	1.0	0.9	0.9	0.7	0.6	0.5	1.3							38.0
36.0	0.8	0.7	0.7	0.5			1.1							36.0
倍率	1													倍率
吊钩	7.5t 吊钩													吊钩



三一汽车起重机械有限公司

中国湖南长沙金洲开发区金洲大道 168 号 邮编 Zip 410600

电话 Tel 0731-8787 3131 传真 Fax 0731-8403 1999-196

售后服务热线 Service 400 887 8318 咨询投诉电话 Consulting 400 887 9318

邮箱 Email qzjyx@sany.com.cn

温馨提示:

为了使您的柴油机安全可靠的运行,国VI机型请添加符合国家标准的国VI柴油及尿素溶液,具体参见使用说明书及相关标准。
由于技术不断更新,技术参数及配置如有更改,恕不另行通知。图片上的机器可能包括附加设备,本画册仅供参考,以实物为准。
版权为三一重工所有,未经三一重工书面许可,本目录任何部分的内容不得被复制或抄袭用于任何目的。

© 中国印刷 2023 年 6 月版

