



SCC1500A-8

履带起重机

品质改变世界 Quality Changes the World



最大起重力矩：147×6=882t·m
最长主臂：76m
最长主臂 + 固定副臂：64m+31m
最长主臂 + 变幅副臂：52m+52m

推介书内的参数、图片和配置仅供参考，实际配置以实物为准。

■ www.sanygroup.com





履带起重机系列

SCC1500A-8

P03

主要特性

- 产品规格
- 安全装置

P09

技术参数

- 主要性能参数表
- 整机基本尺寸
- 运输尺寸
- 运输方案

P19

工况组合

- 工况组合
- H 工况臂架组合
- FJ 工况臂架组合
- LJ 工况臂架组合



SCC1500A-8
SANY CRAWLER CRANE
150 TONS LIFTING CAPACITY

QUALITY CHANGES THE WORLD

主要特性

- Page 04 产品规格
- Page 07 安全装置

> 03

产品规格



发动机

- 型号：潍柴WP10HG336E470柴油机；
- 型式：直列6缸、立式、直喷、水冷、四冲程、增压中冷。满足中国非道路第四阶段排放标准；
- 排量：9.5L；
- 额定功率：247kW/2000rpm；
- 使用功率：245kW/1800rpm；
- 最大扭矩：1600N·m/(1200-1400)rpm；
- 冷却系统：温度可调节的加压水循环系统；
- 启动装置：24V-8.5kW；
- 散热器：铝制板翅式散热器芯体；
- 空气滤清器：干式空滤系统带有主滤芯、安全滤芯和阻力指示器；
- 手油门：扭握式手油门、电动；
- 燃油滤清器：带水寒宝；
- 蓄电池：2个12V×180Ah容量电池，串联；
- 燃油箱：400L；
- 尿素箱：60L。

电气控制系统

- 构建第3代集成智能化电控平台（SYIC-3），集成度更高，兼容性强，操作精准，算力可靠，使用更加简单、便捷；
- 控制系统：由电源系统、发动机系统、主控制系统、力矩限制器系统、辅助系统以及安全监控管理系统等系统组成。系统网络之间采用J1939通用CAN2.0B总线通讯技术；
- 功率控制：显示器实行多进程，功率控制保持在5ms左右运行周期；
- 智能安全：重心控制、风速预警、接地比压预警，全方位提供安全保护，降低操作出错概率；
- 智慧运维：预测性维护、OTA升级、远程锁机。

液压系统

- 主泵：采用大排量开式变量柱塞泵，为整机主执行元件提供油源；
- 齿轮泵：双联齿轮泵，用于回转、散热和控制回路；
- 控制：主泵采用电比例正流量控制，卷扬马达采用无级可调变量柱塞马达。操作元件采用2个十字液控手柄和一个双联行走脚踏控制阀，用于比例控制各个执行元件；
- 冷却方式：空冷热交换器，翅式内芯，采用多级冷却；
- 过滤器：大流量、高过滤精度过滤器，带旁通阀和发讯器，可提醒及时更换滤芯；
- 系统最大压力：35MPa；
- 主、副提升、变幅和行走系统：35MPa；
- 回转系统：22MPa；
- 控制系统：4.5MPa；
- 液压油箱容量：460L。

主、副提升机构

- 主、副卷扬单独驱动，卷筒由卷扬马达通过减速机直接驱动。操纵卷扬手柄，可以实现卷筒的两个方向转动，即吊钩的提升和下降动作，同时具有良好的微速性能；
- 折线式卷筒多层缠绕保证不乱绳。

非自由落钩主副提升(标配)：

主提升机构	卷筒直径	596mm
	绳速（第一层）	0~102m/min
	钢丝绳直径	26mm
	主卷扬钢丝绳长度	340m
	额定单绳拉力	13.5t
副提升机构	卷筒直径	596mm
	绳速（第一层）	0~102m/min
	钢丝绳直径	26mm
	副卷扬钢丝绳长度	260m
	额定单绳拉力	13.5t

产品规格



自由落钩主副提升(选配):

主提升机构	卷筒直径	576mm
	绳速(第一层)	0~102m/min
	钢丝绳直径	26mm
	主卷扬钢丝绳长度	340m
	额定单绳拉力	12t
副提升机构	卷筒直径	576mm
	绳速(第一层)	0~102m/min
	钢丝绳直径	26mm
	副卷扬钢丝绳长度	260m
	额定单绳拉力	12t

变幅机构

- 卷筒由变幅马达通过减速机直接驱动。操纵变幅手柄,可以实现卷筒的两个方向转动,即实现了起重臂的起臂和落臂动作;
- 折线式卷筒的设计能保证多层缠绕不乱绳。

主变幅机构	卷筒直径	420mm
	绳速(第一层)	0~45m/min
	钢丝绳直径	20mm
	主变幅钢丝绳长度	220m

回转机构

- 回转制动采用湿式、弹簧加载片式常闭制动器,弹簧力制动;
- 回转系统带集成回转缓冲阀,具有自由滑转功能,回转启动和控制平稳,微动性卓越。独特的回转缓冲设计,制动更平稳;
- 回转驱动:内啮合式回转驱动,可进行360°回转,最大回转速度1.2r/min。最大驱动压力可达22MPa;
- 回转支承:三排滚柱式回转支承。

驾驶室与控制

- 新颖设计的驾驶室,空间加大15%,造型、内饰美观,大面积玻璃窗,可上仰20°,视野更开阔;带有近光前照灯、后视摄像头,视野更加开阔;安装有冷暖空调、配收音机;座椅、操纵手柄、各控制按钮布置均按人机工程学设计,使操作更舒适;
- 驾驶室配置:采用集成10.1寸触摸屏,可编程智能按键开关,人机对话界面更完美;
- 扶手箱:左、右扶手箱上安装操纵手柄、电气开关、急停开关以及点火开关等。扶手箱可以随座椅进行调节;
- 座椅:悬浮式、多方式多级调节型加长座椅,带卸荷开关;
- 空调:冷暖风,优化风道、风口;
- 显示器可同时显示多个监视画面,带倒车影像功能。可实现对各卷扬机构钢丝绳缠绕情况、配重后方、右侧履带及设备周围的情况的实时监控。

配重

- 采用托盘、配重块的叠加方式,便于组合和拆装、运输;
- 后配重:总重量55t,分非自装卸后配重(标配)和自装卸后配重(选配);
- 标配非自装卸后配重总成:托盘13t×1、配重块6t×6、配重块3t×2;
- 下车配重:共2块,总重:20t(10t×2)。

上车结构

- 高强度钢焊接框架结构,多道横梁支撑,零部件布局合理,便于维护服务。

产品规格



下车结构

- 两侧履带架采用独立的行走驱动装置，由行走马达通过减速机、驱动轮来实现整机直线行走、转向。

履带张紧

- 采用千斤顶推导向轮，通过调节垫片来调整履带的张紧度。

履带板

- 高强度合金铸钢履带板，寿命更长，宽度 950mm，数量 66 块 × 2。

作业设备

- 作业设备臂架主弦管全部采用高强钢管，臂头滑轮采用保护钢丝绳的高强耐磨尼龙材质，吊钩使用轧制焊接钢制滑轮。加长臂铁滑轮，适应冲抓和圆形钢筋笼吊装工况，不坏滑轮、不脱槽。

主臂

- 桁架结构，主弦管采用高强度结构钢管，各臂节用销轴联结；
- 基本臂：8m 下节臂+8m 上节臂；
- 中间臂：3m × 2、6m × 1、12m × 4；
- 主臂长度：16m~76m。

固定副臂

- 桁架结构，主弦管采用高强度结构钢管，各臂节用销轴联结；
- 基本臂：5m 下节臂+3m 中间臂+5m 上节臂；
- 中间臂：6m × 3；
- 固定副臂长度：13m~31m；
- 最长主臂+副臂：64m+31m。

变幅副臂

- 变幅副臂臂架为中间等截面，两端变截面的空间桁架式结构，钢管焊接，臂架顶部与根部用钢板加强，更有利于传递载荷；
- 基本臂：6.5m 下节臂+9m 中间臂+6.5m 上节臂；
- 中间臂：3m × 2，6m × 1，9m × 2；
- 变幅副臂长度：22m~52m；
- 最长主臂 + 变幅副臂：52m+52m。

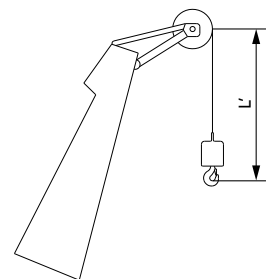
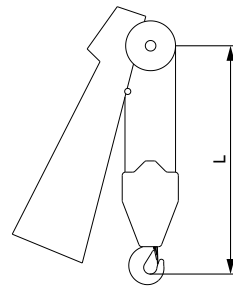
加长臂

- 焊接结构，通过销轴与主臂联结，用于副钩作业；
- 加长臂长度：1.58m。

起重钩

- 150t 起重钩，7只滑轮；
- 80t 起重钩，3只滑轮；
- 35t 吊钩，1只滑轮；
- 13.5t 球钩。

吊钩最高限位高度



吊钩	L
150t 吊钩	4.0m
80t 吊钩	3.1m
35t 吊钩	3.6m

吊钩	L'
13.5t 吊钩	3.1m

安全装置



安装/工作模式切换开关

- 安装模式下，防过卷装置、起重臂限位装置、力矩限制器等均不起作用，以方便起重机安装；
- 工作模式下，所有安全限位装置均起作用。

紧急停止

- 紧急情况下，按下停止按钮可以切断整机动力电源，停止全部动作。

力矩限制器

- 独立的完全由计算机控制的安全控制系统，力矩限制器能自动检测出起重机所吊载的重量、工作半径及起重臂所处的角度，并显示出额定载荷、实际载荷、工作半径以及起重臂角度。在正常操作情况下，可以智能判断并自动切断起重机危险方向动作，并且具有黑匣子功能，记录超载吊重信息；
- 构成：显示器、角度传感器、力传感器等。

主、副提升防过卷装置

- 由安装在上节臂上的限位开关、重锤等组成，防止起重钩过度提升。当起重钩提升到高度上限时，限位开关动作，左控制面板上的蜂鸣器报警，同时故障指示灯闪烁，起重钩提升动作自动切断。

主、副提升防过放装置

- 由安装在卷筒内的动作触发装置与接近开关组成，防止钢丝绳过度下放。当钢丝绳放至最后三圈附近时，限位开关动作，系统通过蜂鸣器报警、在组合仪表显示报警信息，同时，自动切断卷扬的下放动作。

功能锁定

- 如果功能锁定杆没有就位，所有其它功能操作手柄失效，可以避免上下车时因身体碰撞而产生的误操作。

变副卷扬锁定装置

- 变幅卷扬设有棘爪锁定装置。操作变副卷扬前，需按下变幅锁定开关才能动作，避免手柄误操作，确保臂架在非工作状态下停放的安全性。

回转锁定装置

- 主机运输时，可将上，下车锁定。

起重臂限位装置

- 当起重臂的仰角大于上限位角度时，蜂鸣器报警、起臂操纵被截止。此保护功能由力矩限制器、行程开关双级控制。

起重臂防后倾装置

- 由嵌套钢管、弹簧等件组成，靠弹簧力缓冲主臂后倾能量，防止主臂后倾。

起重臂角度指示牌

- 钟摆式的角度指示装置，固定在下节臂靠司机室侧，方便操作者查看。

起重钩防脱卡

- 起重钩上均设有防止钢丝绳脱落的挡板。

安全装置



防雷击保护装置

- 选配项,包括防雷接地装置,可有效防止雷击时对操作人员的伤害。

三色负载警示灯

- 负载警示灯分绿、黄、红三种颜色,同步显示即时负载。当实际载荷小于额定载荷的90%时,“绿灯”灯亮;当实际载荷大于额定载荷90%而小于100%时,“黄灯”灯亮,预警灯闪亮并发出断续报警声;当实际载荷达到额定载荷的100%之时,“红灯”灯亮,预警灯闪亮并发出连续报警声;当实际载荷达到额定载荷的102%时,系统自动切断起重机向危险趋势的运行。

声光报警器

- 在发动机工作时,灯在闪烁;在行走或回转时,发出声音报警。

回转指示装置

- 在行走或回转时,回转指示灯在闪烁。

照明灯

- 配置司机室前方及右机罩前方近光灯、前方角度可调远光灯、司机室内照明灯夜间照明设备,可以提高施工时能见度。

后视镜摄像头

- 设置在右机罩前端扶手,方便监控整机后部状况。

航标灯

- 安装在臂架顶部,臂架高空指示。

风速仪

- 安装在臂架顶部,实时监测风速,并将数据传送至司机室,在监视器上显示。

电子水平仪

- 在监视器上实时显示起重机的倾斜角度,保护起重机的安全运行。

操纵解除

- 放倒司机室座椅左侧的功能锁定杆或操作人员离开座椅,所有操纵手柄不起作用,可以避免因上下车时身体碰撞而产生的误操作。

发动机功率极限载荷调节及失速保护

- 控制器对发动机功率进行监控,防止发动机憋车及失速。

发动机状态监控

- 可以显示发动机冷却水温、燃油量、累计工作时间、机油压力、发动机转速、蓄电池充电状况、电池容量、电压等。



SCC1500A-8
SANY CRAWLER CRANE
150 TONS LIFTING CAPACITY

QUALITY CHANGES THE WORLD

技术参数

- Page 10 主要性能参数
- Page 11 整机基本尺寸
- Page 12 运输尺寸
- Page 17 运输方案

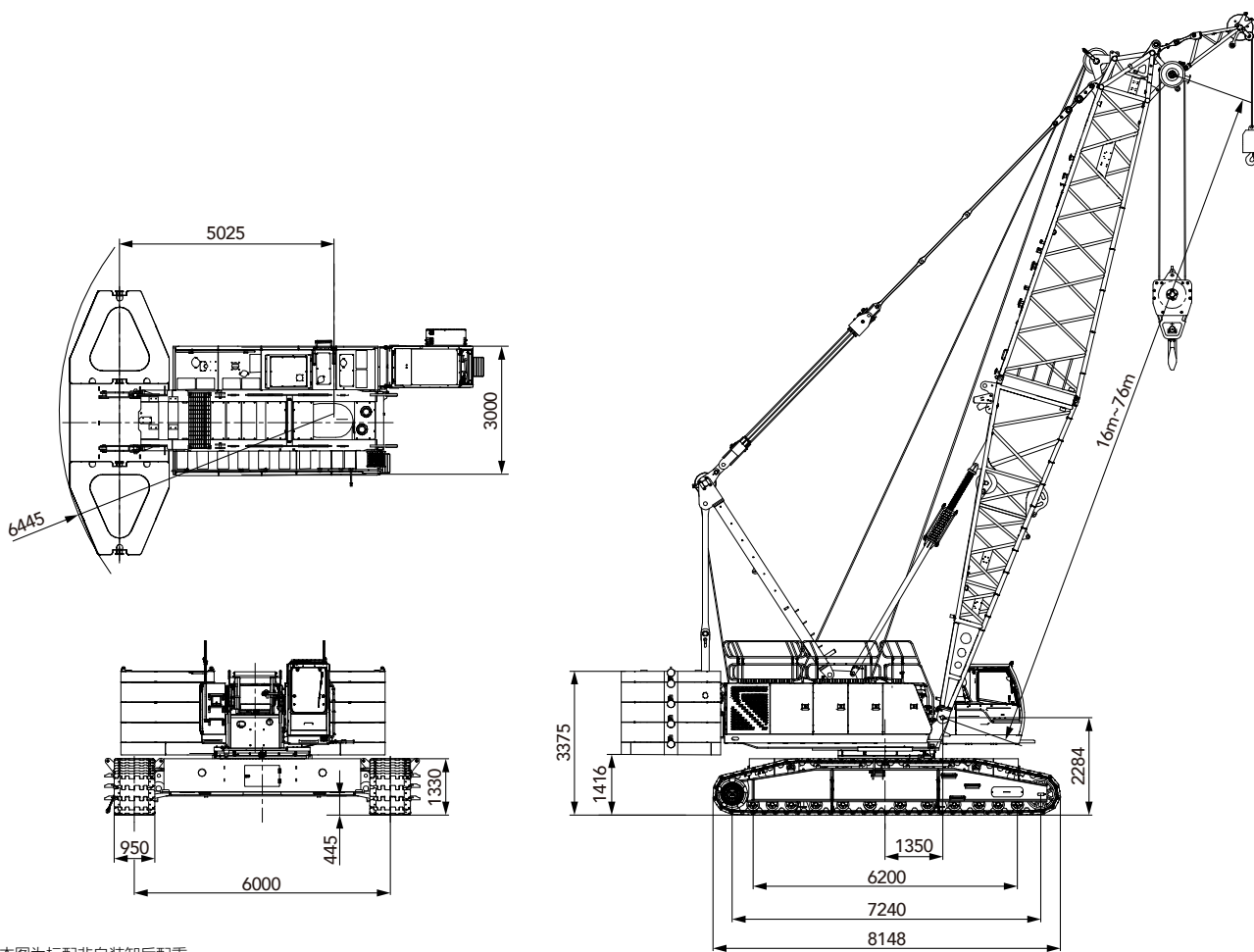
> 09

主要性能参数

SCC1500A-8 履带起重机主要性能参数			
性能指标		单位	参数
主臂工况	最大额定起重量	t	150
	最大额定起重力矩	t·m	882(=147 × 6)
	主臂长度	m	16~76
固定副臂工况	最大起重量	t	35
	副臂长度	m	13~31
	最长主臂 + 副臂组合	m	64+31
变幅副臂	最大起重量	t	40
	副臂长度	m	22~52
	最长主臂 + 变幅副臂	m	52+52
工作速度	主、副提升绳速 (第一层)	m/min	0~102
	主变幅卷扬绳速 (第一层)	m/min	0~45
	回转速度	rpm	0~1.2
	行走速度	km/h	0~1.1
发动机	输出功率	kW	247
	额定转速	rpm	2000
运输参数	标配非自装卸后配重时主机最大运输重量 (含下节臂)	t	35.5
	主机最大运输尺寸 (长 × 宽 × 高)	mm	16380 × 3000 × 3340
其他参数	平均接地比压	MPa	0.116
	爬坡能力	%	30

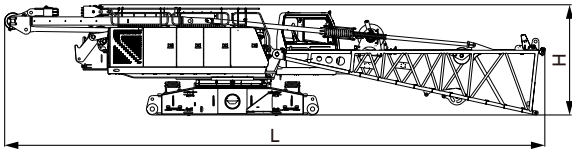
单位: mm

整机基本尺寸



注:本图为标配非自装卸后配重

运输尺寸

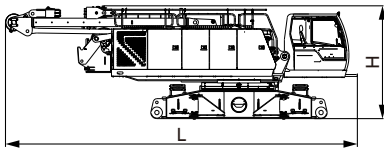


主机(模式1)

×1

长(L)	16.38m
宽(W)	3.00m
高(H)	3.34m
重量	35.5t

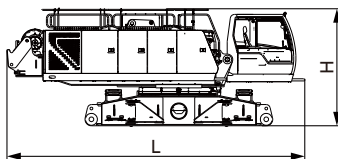
注 :包含副变幅机构及钢丝绳 1.15t



主机(模式2)

×1

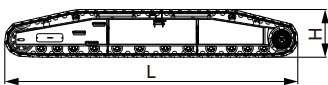
长(L)	10.41m
宽(W)	3.00m
高(H)	3.34m
重量	31.1t



主机(模式3)

×1

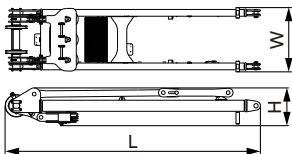
长(L)	8.28m
宽(W)	3.00m
高(H)	3.26m
重量	28.1t



履带总成

×2

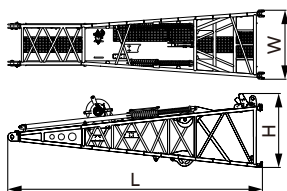
长(L)	8.15m
宽(W)	0.95m
高(H)	1.33m
重量	14.0t



A型架

×1

长(L)	5.71m
宽(W)	1.44m
高(H)	0.84m
重量	3.0t



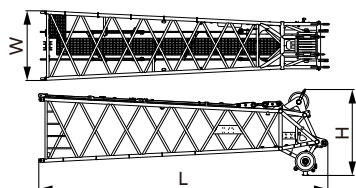
主臂下节臂(含变幅副臂卷扬)

×1

长(L)	8.21m
宽(W)	2.23m
高(H)	2.39m
重量	4.4t

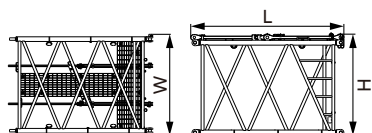
注 :包含副变幅机构及钢丝绳 1.15t

运输尺寸



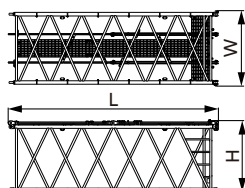
主臂上节臂 ×1

长(L)	8.74m
宽(W)	2.11m
高(H)	2.60m
重量	2.48t



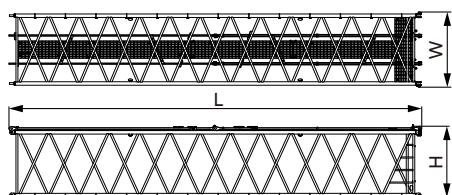
主臂3m中间臂 ×2

长(L)	3.15m
宽(W)	2.21m
高(H)	2.09m
重量	0.60t



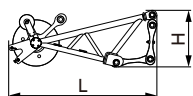
主臂6m中间臂 ×1

长(L)	6.15m
宽(W)	2.21m
高(H)	2.09m
重量	1.02t



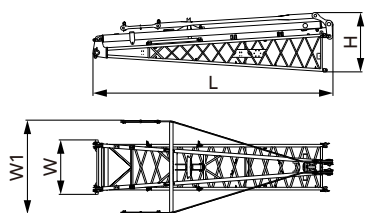
主臂12m中间臂 ×4

长(L)	12.15m
宽(W)	2.21m
高(H)	2.09m
重量	1.86t



主臂加长臂 ×1

长(L)	1.96m
宽(W)	0.66m
高(H)	0.75m
重量	0.29t

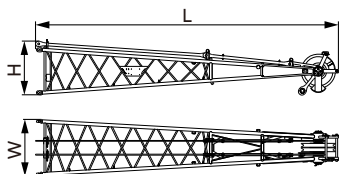


固定副臂下节臂带撑杆 ×1

长(L)	5.24m
宽(W)	1.19m
变径拉板宽 (W1)	2.05m
高(H)	1.30m
重量	0.88t

注:变径拉板重量 0.2t

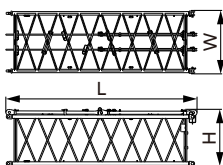
运输尺寸



固定副臂上节臂

×1

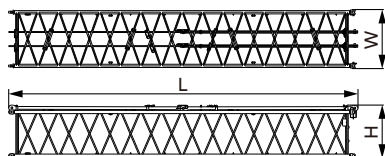
长(L)	5.41m
宽(W)	1.01m
高(H)	0.96m
重量	0.49t



固定副臂3m中间臂

×1

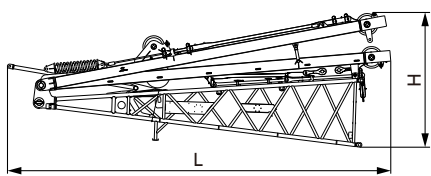
长(L)	3.12m
宽(W)	1.03m
高(H)	0.92m
重量	0.19t



固定副臂6m中间臂

×3

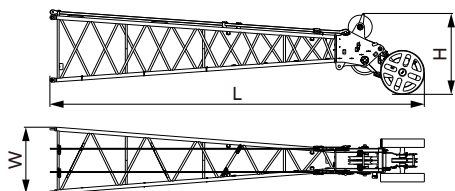
长(L)	6.12m
宽(W)	1.03m
高(H)	0.92m
重量	0.33t



变幅副臂下节臂带桅杆

×1

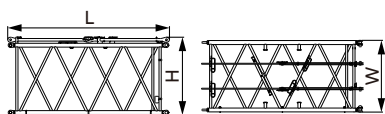
长(L)	7.74m
宽(W)	2.72m
高(H)	1.83m
重量	3.71t



变幅副臂上节臂带加长臂

×1

长(L)	7.79m
宽(W)	1.38m
高(H)	1.68m
重量	0.89t

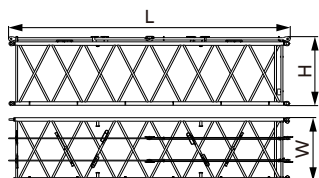


3m变幅副臂

×2

长(L)	3.12m
宽(W)	1.39m
高(H)	1.50m
重量	0.29t

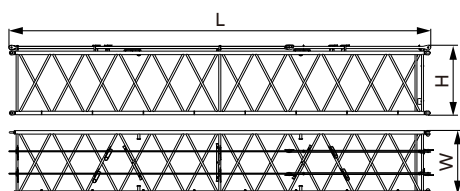
运输尺寸



6m变幅副臂

×1

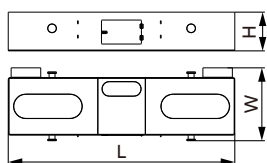
长(L)	6.12m
宽(W)	1.39m
高(H)	1.50m
重量	0.49t



9m变幅副臂

×3

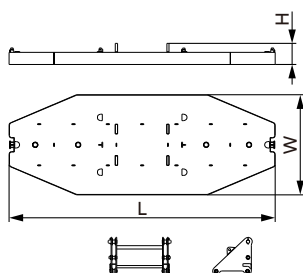
长(L)	9.12m
宽(W)	1.39m
高(H)	1.50m
重量	0.67t



中央配重

×2

长(L)	4.61m
宽(W)	1.49m
高(H)	0.79m
重量	10.00t

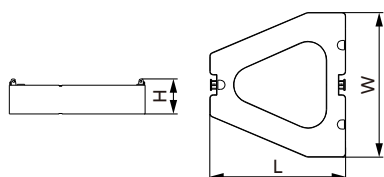


后配重托盘

×1

长(L)	6.20m
宽(W)	2.33m
高(H)	1.20m
重量	13.00t

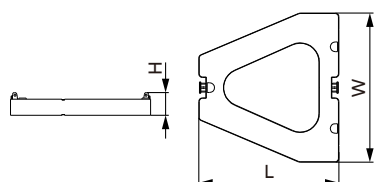
注:含连接架 0.4t (1.46m×0.9m×0.87m)



后配重1

×6

长(L)	2.19m
宽(W)	2.33m
高(H)	0.57m
重量	6.00t

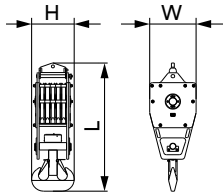


后配重2

×2

长(L)	2.19m
宽(W)	2.33m
高(H)	0.35m
重量	3.00t

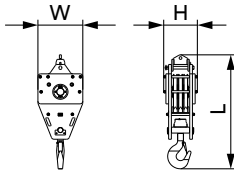
运输尺寸



150t起重钩

×1

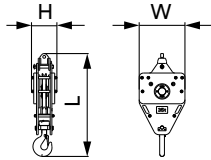
长(L)	2.45m
宽(W)	0.91m
高(H)	0.95m
重量	2.91t



80t起重钩

×1

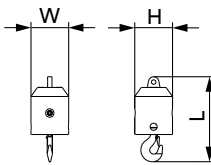
长(L)	2.21m
宽(W)	0.91m
高(H)	0.62m
重量	1.94t



35t起重钩

×1

长(L)	1.88m
宽(W)	0.91m
高(H)	0.46m
重量	1.10t



13.5t球钩

×1

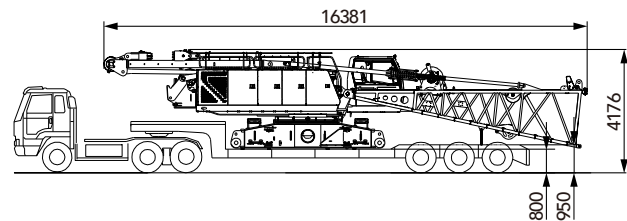
长(L)	0.95m
宽(W)	0.43m
高(H)	0.43m
重量	0.45t

注释:

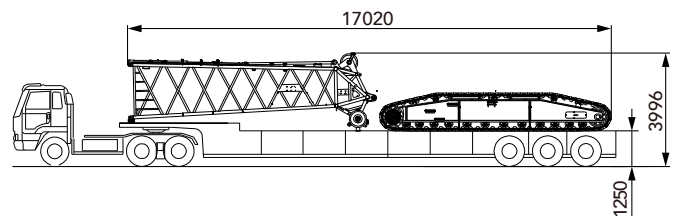
- ① 此零部件运输尺寸为示意图, 未按比例绘制, 所标尺寸为设计值, 不包括包装。
② 重量为设计值, 由于制造误差, 可能稍有不同。

运输方案

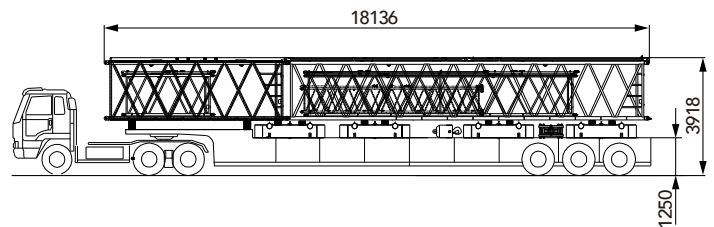
运输车 1	
包含部件	<ul style="list-style-type: none"> 主机（四个卷扬、底座总成、A型架、全部钢丝绳）、下节臂
运输重量	<ul style="list-style-type: none"> 35.5t



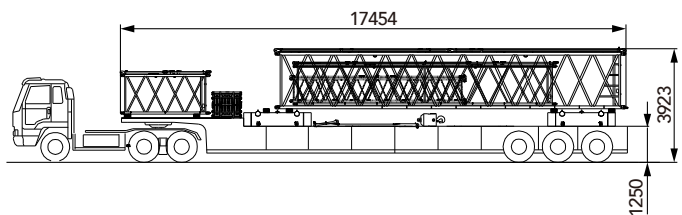
运输车 2	
包含部件	<ul style="list-style-type: none"> 履带架 × 1: 14t 上节臂 × 1: 2.48t 包装箱 × 1: 1t 主臂上节臂外拉板 × 1: 0.04t
运输重量	<ul style="list-style-type: none"> 17.52t



运输车 3	
包含部件	<ul style="list-style-type: none"> 后配重块 1×4: 24t 12m 主臂 × 1: 1.86t 6m 主臂 × 1: 1.02t 9m 变幅副臂 × 1: 0.67t 3m 变幅副臂 × 1: 0.29t 6m 固定副臂 × 1: 0.33t 35t 吊钩 × 1: 1.1t 13.5t 球钩 × 1: 0.45t
运输重量	<ul style="list-style-type: none"> 29.72t



运输车 4	
包含部件	<ul style="list-style-type: none"> 后配重块 1×2: 12t 12m 主臂 × 1: 1.86t 9m 变幅副臂 × 1: 0.67t 3m 变幅副臂 × 1: 0.29t 6m 固定副臂 × 1: 0.33t 12m 主臂外拉板 × 1: 0.37t 6m 主臂外拉板 × 1: 0.1t 150t 吊钩 × 1: 2.91t
运输重量	<ul style="list-style-type: none"> 18.53t



运输方案

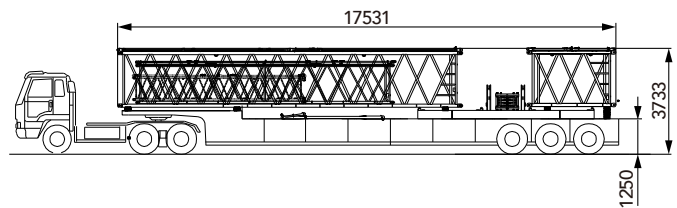
运输车 5

包含部件

- 12m 主臂 × 1: 1.86t
- 3m 主臂 × 1: 0.6t
- 9m 变幅副臂 × 1: 0.69t
- 6m 固定副臂 × 1: 0.33t
- 后配重托盘 × 1: 13t
- 12m 主臂外拉板 × 1: 0.37t
- 3m 主臂外拉板 × 2: 0.12t
- 80t 吊钩 × 1: 1.94t

运输重量

- 18.91t



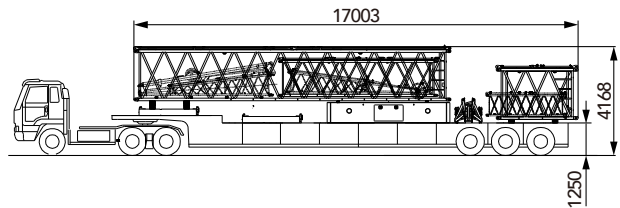
运输车 6

包含部件

- 12m 主臂 × 1: 1.86t
- 3m 主臂 × 1: 0.6t
- 6m 变幅副臂 × 1: 0.49t
- 3m 固定副臂中间臂 × 1: 0.19t
- 固定副臂下节臂带撑杆 × 1: 0.88t
- 固定副臂上节臂 × 1: 0.49t
- 中央配重 × 2: 20t
- 后配重块 2×2: 6t
- 主臂加长臂 × 1: 0.29t

运输重量

- 30.8t



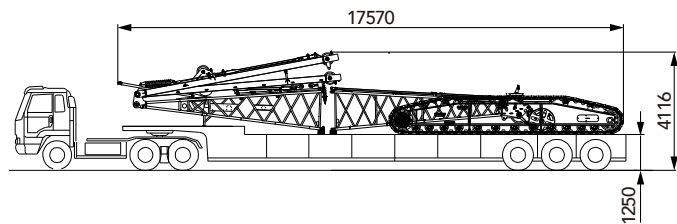
运输车 7

包含部件

- 履带架 × 1: 14t
- 变幅副臂上节臂带加长臂 × 1: 0.89t
- 变幅副臂下节臂带桅杆 × 1: 3.71t

运输重量

- 18.6t





SCC1500A-8
SANY CRAWLER CRANE
150 TONS LIFTING CAPACITY

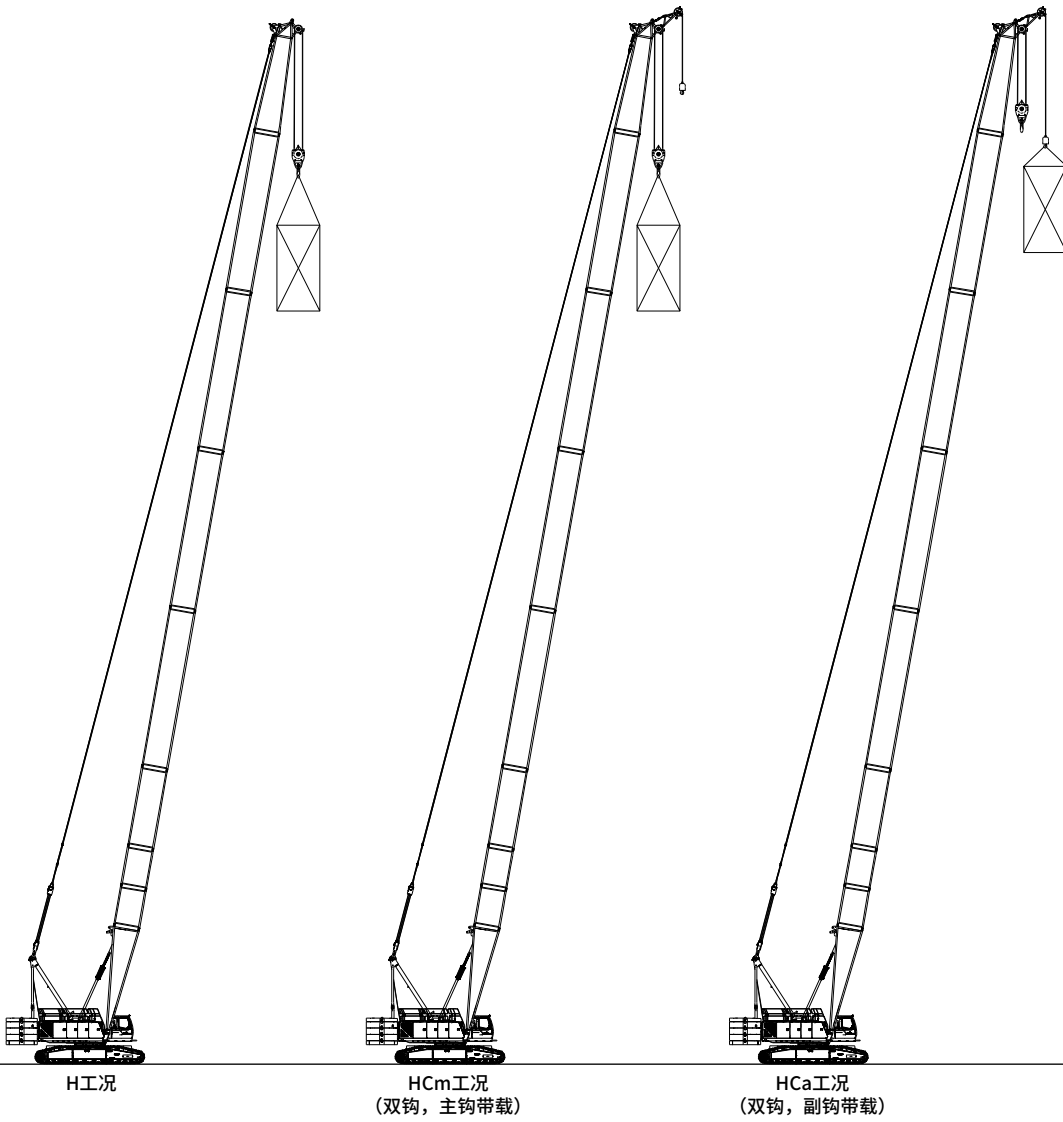
QUALITY CHANGES THE WORLD

工况组合

- Page 20 工况组合
- Page 23 H 工况臂架组合
- Page 31 FJ 工况臂架组合
- Page 41 LJ 工况臂架组合

> 19

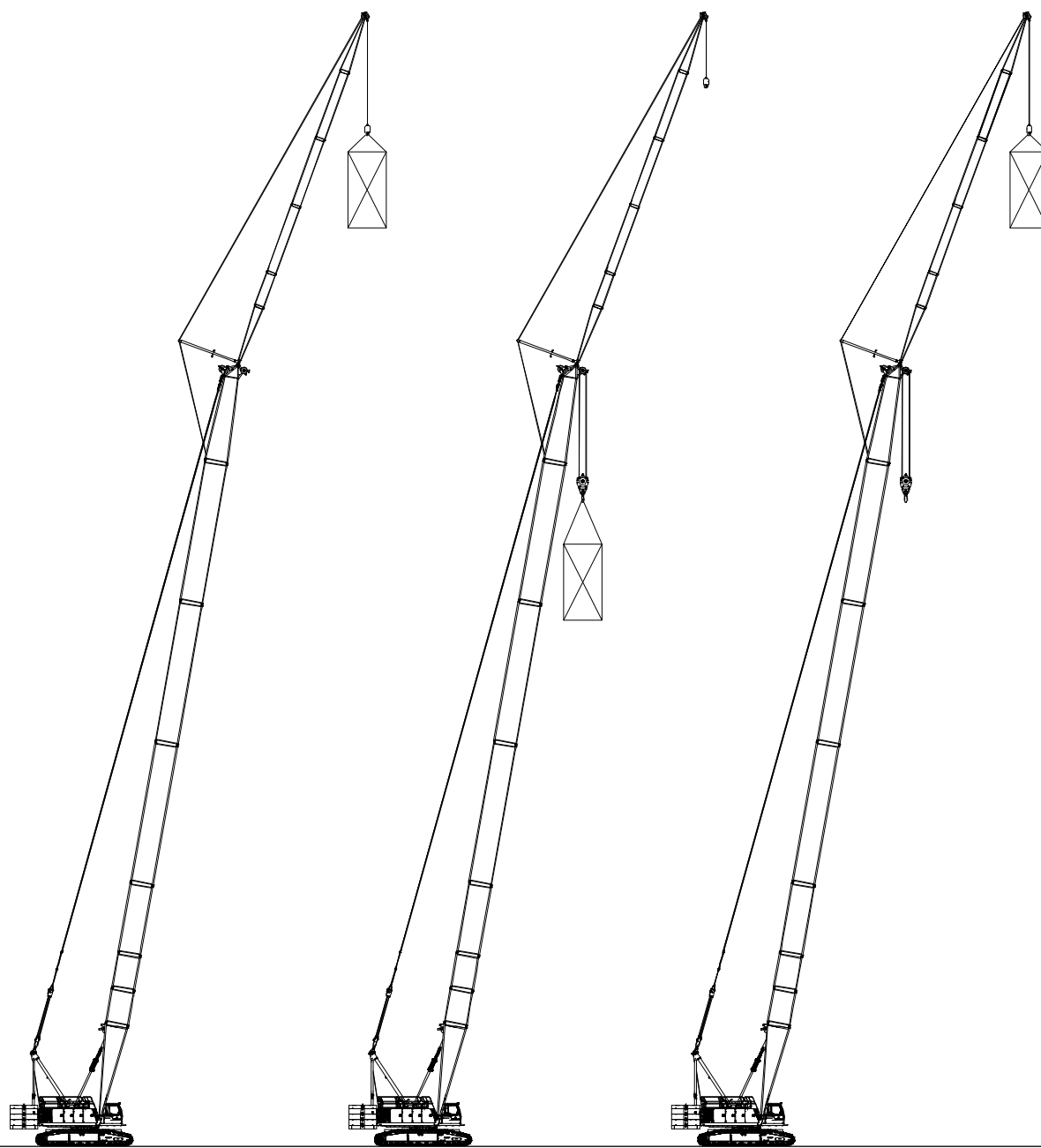
工况组合



工况	臂架组合	臂长
H	主臂	16m~76m
HCm	主臂 + 加长臂 (双钩, 主钩带载)	
HCa	主臂 + 加长臂 (双钩, 副钩带载)	

注: 以上仅为工况吊装示意图

工况组合



FJ工况
(单钩)

FJm工况
(双钩, 主钩带载)

FJa工况
(双钩, 副钩带载)

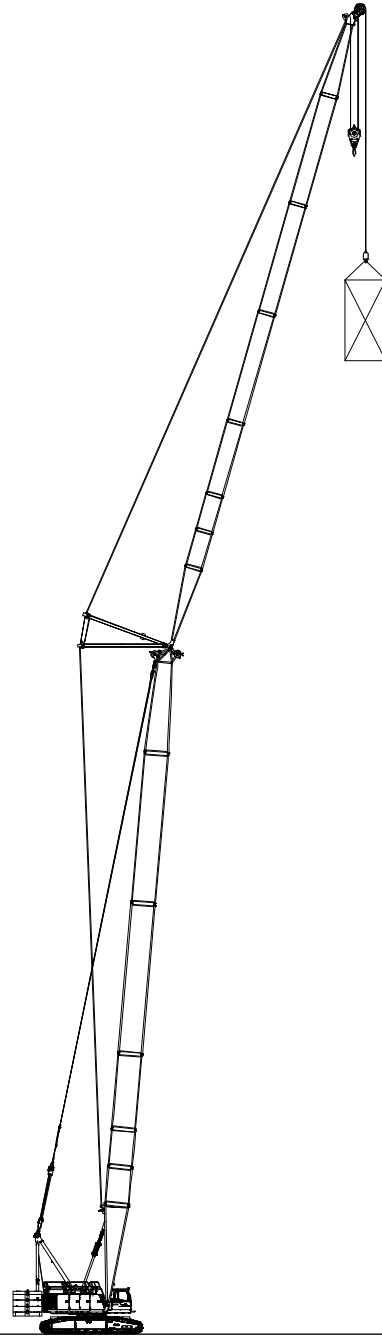
工况	臂架组合	臂长
FJ	主臂 + 固定副臂 (单钩)	(28m~64m)+(13m~31m)
FJm	主臂 + 固定副臂 (双钩, 主钩带载)	
FJa	主臂 + 固定副臂 (双钩, 副钩带载)	

注: 以上仅为工况吊载示意图

工况组合



变幅副臂LJ工况
(双钩, 变幅副臂吊钩带载)

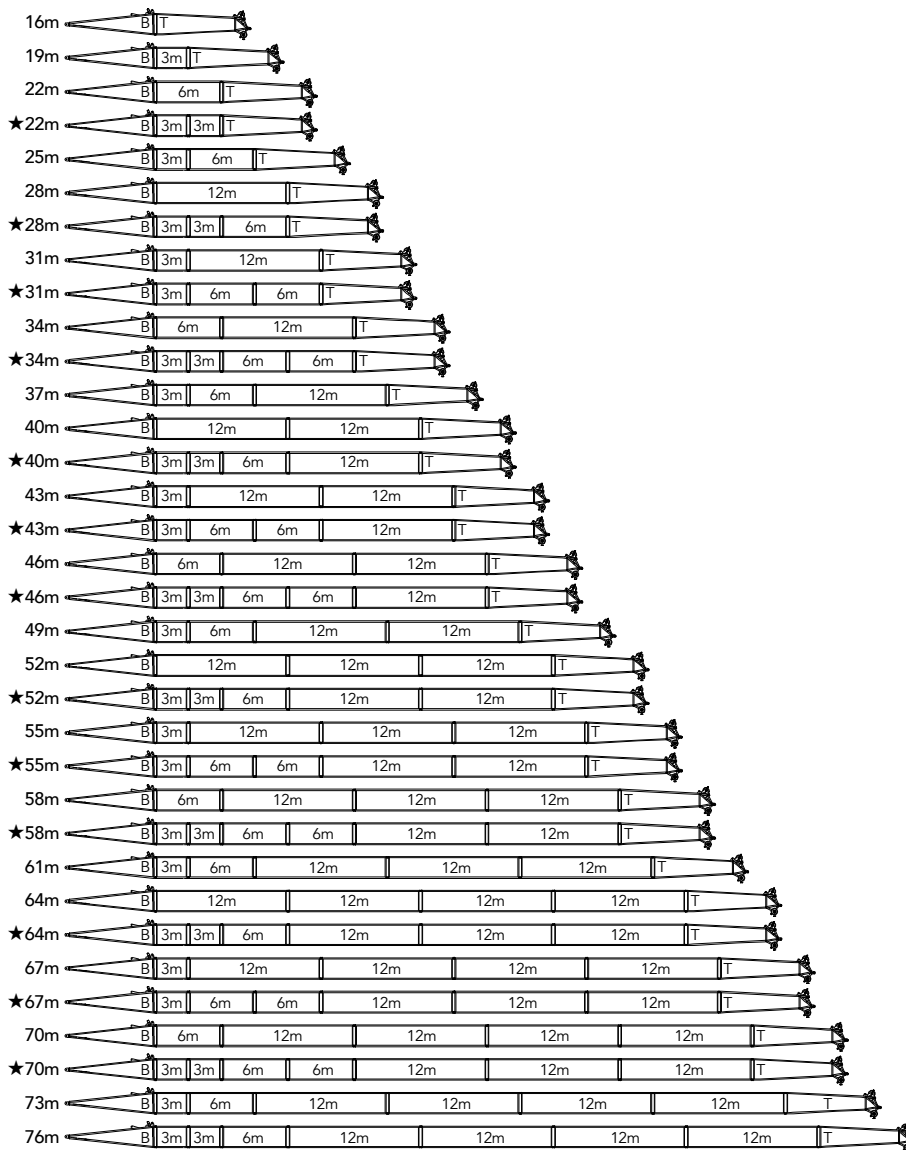


变幅副臂LJJa工况
(双钩, 变幅副臂加长臂吊钩带载)

工况	臂架组合	臂长
LJ	主臂 + 变幅副臂 (双钩, 变幅副臂吊钩带载)	(28m~64m)+(13m~31m)
LJa	主臂 + 变幅副臂 (双钩, 变幅副臂加长臂吊钩带载)	

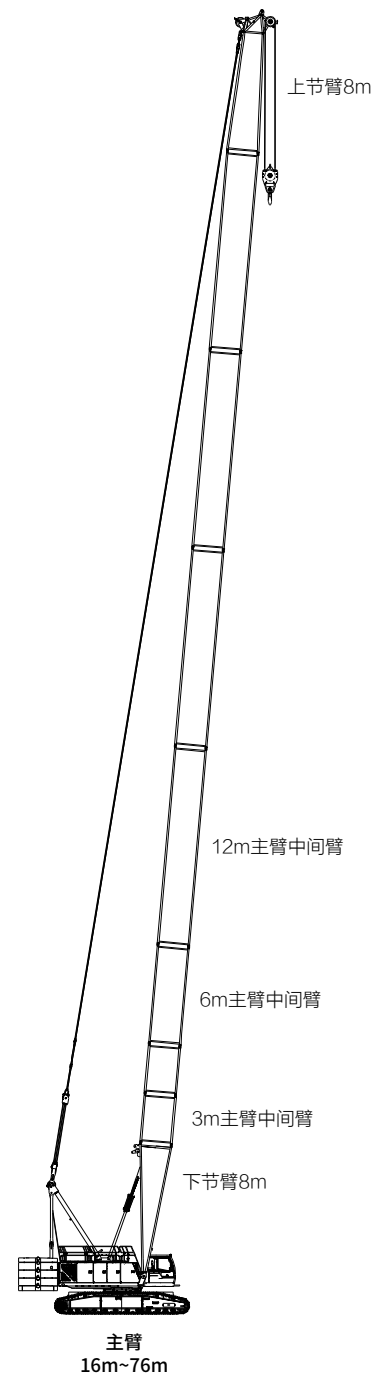
注: 以上仅为工况吊载示意图

H 工况臂架组合

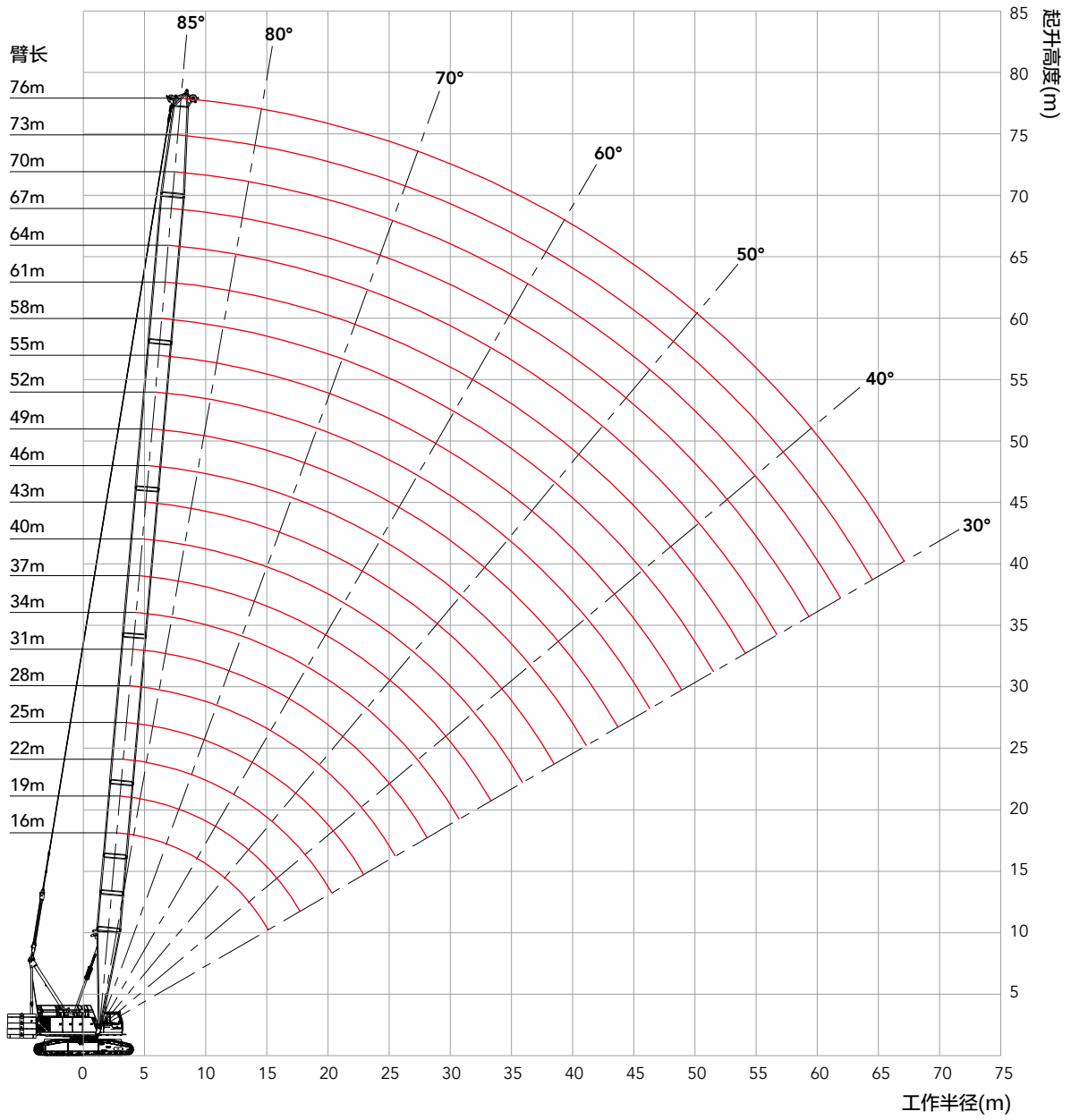


注：★代表推荐购买组合。

	8m 主臂下节臂
	8m 主臂上节臂
	3m 3m主臂中间臂
	6m 6m主臂中间臂
	12m 12m主臂中间臂



H工况作业范围图



单位：t

H工况载荷表

说明：

- ①. 载荷表中的额定载荷计算符合 GB/T 3811;
- ②. 工作半径是载荷重心到回转中心的水平距离;
- ③. 实际起重量必须从本表的额定起重量中减去吊钩、吊索和其它吊具重量;
- ④. 载荷值是在重物自由悬挂状态下, 未考虑风载对吊重的影响、地面状况、地面坡度、操作速度以及其它任何对设备安全操作有负面影响的因素。因此, 操作手有责任判断当前情况, 相应地降低载荷并减慢速度;
- ⑤. 所示载荷值是在水平坚硬地面、坡度不超过 1%;
- ⑥. 下表中的倍率是按单绳力 13.5t 设计的;
- ⑦. HCm、HCa 工况载荷表详见说明书。

主臂 H 工况载荷表 1/6

主钩, 不带加长臂																
臂长 (m)	16					19					22					臂长 (m)
配重组合 (t) 半径 (m)	55+20	49+0	37+0	25+0	13+0	55+20	49+0	37+0	25+0	13+0	55+20	49+0	37+0	25+0	13+0	配重组合 (t) 半径 (m)
5	150.0					150.0					142.0					5
6	147.0					145.0					138.0					6
7	124.0	119.0	102.0	82.6	62.8	123.0	117.0	98.8	79.8	60.7	123.0	113.0	95.5	77.1	58.6	7
8	106.0	98.3	82.5	66.6	50.6	106.0	98.0	82.1	66.2	50.2	106.0	95.1	79.7	64.2	48.7	8
9	92.9	81.1	67.9	54.7	41.5	92.8	81.2	68.0	54.8	41.6	92.8	81.3	68.1	54.9	41.5	9
10	80.5	68.9	57.6	46.3	35.0	80.6	69.0	57.7	46.4	35.0	80.6	69.0	57.7	46.4	35.1	10
11	69.8	59.8	49.9	40.0	30.1	69.9	59.8	49.9	40.1	30.1	69.9	59.8	50.0	40.1	30.2	11
12	61.7	52.7	43.9	35.2	26.3	61.7	52.7	43.9	35.2	26.4	61.7	52.7	44.0	35.2	26.4	12
13	55.1	47.0	39.1	31.3	23.3	55.1	47.0	39.1	31.3	23.3	55.1	47.0	39.2	31.3	23.3	13
14	50.5	42.4	35.2	28.1	20.8	49.7	42.4	35.2	28.1	20.8	49.7	42.4	35.2	28.1	20.9	14
15	45.9	38.5	32.0	25.4	18.8	45.2	38.5	32.0	25.4	18.8	45.2	38.5	32.0	25.4	18.8	15
16						41.5	35.2	29.2	23.2	17.0	41.5	35.2	29.2	23.2	17.0	16
17						38.8	32.4	26.8	21.2	15.5	38.2	32.4	26.8	21.2	15.5	17
18						35.9	30.0	24.8	19.6	14.2	35.4	30.0	24.8	19.6	14.2	18
19											33.4	27.9	23.0	18.1	13.1	19
20											31.2	26.0	21.4	16.8	12.1	20
倍率	13	9	8	7	5	13	9	8	6	5	12	9	8	6	5	倍率

H工况载荷表

主臂 H 工况载荷表 2/6

主钩, 不带加长臂																
臂长 (m)	25					28					31					臂长 (m)
配重组合 (t) 半径 (m)	55+20	49+0	37+0	25+0	13+0	55+20	49+0	37+0	25+0	13+0	55+20	49+0	37+0	25+0	13+0	配重组合 (t) 半径 (m)
6	128.0					128.0					118.0					6
7	122.0					122.0					115.0					7
8	106.0	92.4	77.4	62.4	47.2	106.0	89.9	75.3	60.6	45.9	103.0	87.4	73.2	58.9	44.6	8
9	92.6	79.5	66.5	53.5	40.4	92.0	77.6	64.9	52.2	39.3	89.8	75.7	63.3	50.8	38.3	9
10	80.6	69.0	57.7	46.4	35.0	80.9	68.2	56.9	45.7	34.3	79.1	66.6	55.6	44.6	33.5	10
11	69.9	59.8	49.9	40.1	30.1	69.9	59.8	49.9	40.1	30.1	70.6	59.4	49.5	39.6	29.6	11
12	61.7	52.6	43.9	35.1	26.3	61.7	52.6	43.9	35.1	26.3	61.6	52.5	43.8	35.0	26.2	12
13	55.1	46.9	39.1	31.2	23.3	55.1	46.9	39.1	31.2	23.3	55.0	46.8	39.0	31.1	23.2	13
14	49.6	42.3	35.1	28.0	20.8	49.6	42.3	35.1	28.0	20.8	49.5	42.2	35.0	27.9	20.7	14
15	45.2	38.4	31.9	25.3	18.7	45.1	38.4	31.9	25.3	18.7	45.0	38.3	31.7	25.2	18.6	15
16	41.4	35.1	29.1	23.1	17.0	41.4	35.1	29.1	23.1	16.9	41.3	35.0	29.0	22.9	16.8	16
17	38.1	32.3	26.7	21.1	15.4	38.1	32.3	26.7	21.1	15.4	38.0	32.2	26.6	21.0	15.3	17
18	35.3	29.9	24.7	19.5	14.1	35.3	29.9	24.7	19.4	14.1	35.2	29.8	24.5	19.3	14.0	18
19	32.8	27.8	22.9	18.0	13.0	32.8	27.8	22.9	18.0	13.0	32.7	27.6	22.7	17.8	12.9	19
20	31.1	25.9	21.3	16.7	12.0	30.6	25.9	21.3	16.7	12.0	30.5	25.8	21.1	16.5	11.8	20
22	27.4	22.7	18.6	14.5	10.3	27.0	22.7	18.6	14.5	10.3	26.9	22.6	18.5	14.3	10.1	22
24						24.4	20.2	16.4	12.7	8.9	23.9	20.0	16.3	12.6	8.8	24
26						21.9	18.1	14.7	11.2	7.7	21.8	17.9	14.5	11.1	7.6	26
28											19.7	16.1	13.0	9.9	6.6	28
倍率	11	7	6	5	4	10	7	6	5	4	9	7	6	5	4	倍率

单位：t

H工况载荷表

主臂 H 工况载荷表 3/6														
主钩，不带加长臂														
臂长 (m)	34					37				40				臂长 (m)
配重组合 (t) 半径 (m)	55+20	49+0	37+0	25+0	13+0	55+20	49+0	37+0	25+0	55+20	49+0	37+0	25+0	配重组合 (t) 半径 (m)
7	107.0					97.0				90.5				7
8	100.0					96.3				88.7				8
9	87.7	73.9	61.7	49.6	37.3	85.6	72.1	60.2	48.3	83.7	70.4	58.8	47.1	9
10	77.4	65.1	54.4	43.5	32.6	75.7	63.7	53.1	42.5	74.2	62.3	52.0	41.6	10
11	69.2	58.2	48.5	38.7	28.9	67.8	57.0	47.4	37.9	66.5	55.8	46.5	37.1	11
12	61.5	52.5	43.7	34.8	25.9	61.3	51.4	42.8	34.0	60.2	50.5	41.9	33.4	12
13	54.9	46.8	38.9	31.0	23.1	54.8	46.6	38.8	30.9	54.9	46.0	38.1	30.3	13
14	49.4	42.1	34.9	27.8	20.6	49.3	42.0	34.8	27.7	49.3	41.9	34.7	27.6	14
15	44.9	38.2	31.7	25.1	18.5	44.8	38.1	31.5	25.0	44.7	38.0	31.4	24.9	15
16	41.2	34.9	28.9	22.8	16.7	41.0	34.8	28.7	22.7	40.9	34.7	28.6	22.6	16
17	37.9	32.1	26.5	20.9	15.2	37.7	31.9	26.3	20.7	37.6	31.9	26.3	20.7	17
18	35.1	29.7	24.4	19.2	13.9	34.9	29.5	24.3	19.0	34.9	29.4	24.2	19.0	18
19	32.6	27.5	22.6	17.7	12.7	32.4	27.4	22.5	17.6	32.3	27.3	22.4	17.5	19
20	30.4	25.6	21.0	16.4	11.7	30.2	25.5	20.9	16.3	30.1	25.4	20.8	16.2	20
22	26.8	22.5	18.4	14.2	10.0	26.6	22.3	18.2	14.1	26.5	22.2	18.1	14.0	22
24	23.7	19.9	16.2	12.5	8.6	23.6	19.7	16.0	12.3	23.5	19.7	15.9	12.2	24
26	21.4	17.8	14.4	11.0	7.5	21.2	17.6	14.2	10.8	21.1	17.5	14.1	10.7	26
28	19.6	16.0	12.9	9.8	6.5	19.1	15.8	12.7	9.6	19.0	15.7	12.6	9.5	28
30	17.8	14.5	11.6	8.7	5.7	17.6	14.3	11.4	8.5	17.2	14.2	11.3	8.4	30
32						16.1	13.0	10.3	7.6	15.8	12.9	10.2	7.5	32
34										14.6	11.8	9.2	6.7	34
36										13.4	10.8	8.4	6.0	36
倍率	8	6	5	4	3	7	6	5	4	7	6	5	4	倍率

H工况载荷表

主臂 H 工况载荷表 4/6												
主钩, 不带加长臂												
臂长 (m)	43				46				49			臂长 (m)
配重组合 (t) 半径 (m)	55+20	49+0	37+0	25+0	55+20	49+0	37+0	25+0	55+20	49+0	37+0	配重组合 (t) 半径 (m)
8	81.4				75.2				68.3			8
9	79.7				73.6				68.1			9
10	72.6	61.0	50.8	40.6	71.1	59.7	49.7	39.6	67.0	58.4	48.6	10
11	65.2	54.7	45.5	36.2	63.9	53.6	44.5	35.4	62.6	52.5	43.6	11
12	59.1	49.5	41.1	32.6	58.0	48.5	40.2	31.9	56.9	47.6	39.4	12
13	53.9	45.1	37.4	29.6	53.0	44.3	36.7	29.0	52.0	43.4	35.9	13
14	49.6	41.4	34.2	27.0	48.7	40.7	33.6	26.5	47.9	39.9	32.9	14
15	44.6	37.8	31.3	24.7	45.0	37.5	30.9	24.3	44.3	36.8	30.3	15
16	40.8	34.5	28.5	22.5	40.7	34.4	28.4	22.3	40.5	34.2	28.1	16
17	37.5	31.7	26.1	20.5	37.3	31.6	26.0	20.4	37.2	31.4	25.8	17
18	34.7	29.3	24.0	18.8	34.6	29.1	23.9	18.7	34.4	29.0	23.7	18
19	32.2	27.1	22.2	17.3	32.0	27.0	22.1	17.2	31.9	26.8	21.9	19
20	30.0	25.2	20.6	16.0	29.8	25.1	20.5	15.9	29.6	24.9	20.3	20
22	26.3	22.0	17.9	13.8	26.2	21.9	17.8	13.7	26.0	21.7	17.6	22
24	23.3	19.5	15.8	12.0	23.2	19.3	15.6	11.9	23.0	19.1	15.4	24
26	20.9	17.3	13.9	10.5	20.8	17.2	13.8	10.4	20.6	17.0	13.6	26
28	18.8	15.6	12.4	9.3	18.7	15.4	12.3	9.2	18.5	15.2	12.1	28
30	17.0	14.0	11.1	8.2	16.9	13.9	11.0	8.1	16.7	13.7	10.8	30
32	15.6	12.7	10.0	7.3	15.4	12.6	9.9	7.2	15.2	12.4	9.7	32
34	14.2	11.6	9.1	6.5	14.1	11.4	8.9	6.4	13.9	11.2	8.7	34
36	13.3	10.6	8.2	5.8	12.9	10.4	8.0	5.7	12.7	10.2	7.8	36
38	12.2	9.7	7.4	5.2	12.1	9.5	7.3	5.1	11.7	9.3	7.1	38
40					11.1	8.7	6.6	4.5	10.9	8.5	6.4	40
44									9.3	7.1	5.2	44
倍率	6	5	4	3	6	5	4	3	5	5	4	倍率

单位: t

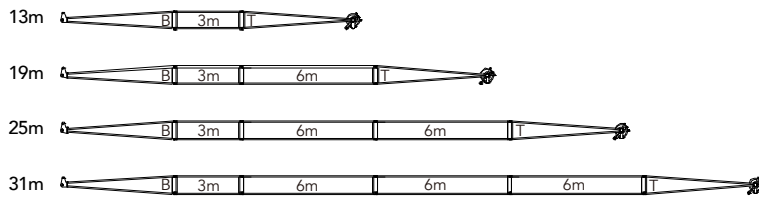
H工况载荷表

主臂 H 工况载荷表 5/6										
主钩, 不带加长臂										
臂长 (m)	52			55			58			臂长 (m)
配重组合 (t) 半径 (m)	55+20	49+0	37+0	55+20	49+0	37+0	55+20	49+0	37+0	配重组合 (t) 半径 (m)
9	61.0			54.5			49.2			9
10	60.6			54.5			48.9			10
11	60.6	51.5	42.7	54.1	50.4	41.8	48.8	48.8	40.9	11
12	55.9	46.7	38.7	54.0	45.8	37.9	48.6	44.9	37.1	12
13	51.1	42.7	35.2	50.2	41.9	34.5	48.3	41.1	33.8	13
14	47.1	39.2	32.3	46.2	38.5	31.7	45.4	37.8	31.0	14
15	43.6	36.2	29.8	42.8	35.6	29.2	42.1	34.9	28.6	15
16	40.5	33.6	27.6	39.8	33.0	27.0	39.1	32.4	26.5	16
17	37.1	31.3	25.6	37.1	30.7	25.1	36.5	30.2	24.6	17
18	34.3	28.8	23.6	34.1	28.7	23.4	34.2	28.2	22.9	18
19	31.8	26.7	21.8	31.6	26.5	21.6	31.4	26.4	21.4	19
20	29.6	24.8	20.2	29.4	24.6	20.0	29.3	24.5	19.9	20
22	25.9	21.6	17.5	25.7	21.4	17.3	25.5	21.3	17.1	22
24	23.0	19.0	15.3	22.8	18.8	15.1	22.6	18.7	14.9	24
26	20.5	16.9	13.5	20.3	16.7	13.3	20.1	16.5	13.1	26
28	18.3	15.1	12.0	18.2	14.9	11.8	18.0	14.7	11.6	28
30	16.6	13.6	10.7	16.4	13.4	10.5	16.3	13.2	10.3	30
32	15.1	12.3	9.6	14.9	12.1	9.4	14.7	11.9	9.2	32
34	13.8	11.1	8.6	13.6	10.9	8.4	13.4	10.7	8.2	34
36	12.6	10.1	7.7	12.4	9.9	7.5	12.2	9.7	7.4	36
38	11.5	9.2	7.0	11.3	9.0	6.8	11.2	8.8	6.6	38
40	10.8	8.4	6.3	10.4	8.2	6.1	10.2	8.0	5.9	40
44	9.2	7.0	5.1	9.0	6.8	4.9	8.7	6.7	4.7	44
48				7.7	5.7	4.0	7.5	5.5	3.8	48
52							6.4	4.6		52
倍率	5	4	4	4	4	4	4	4	4	倍率

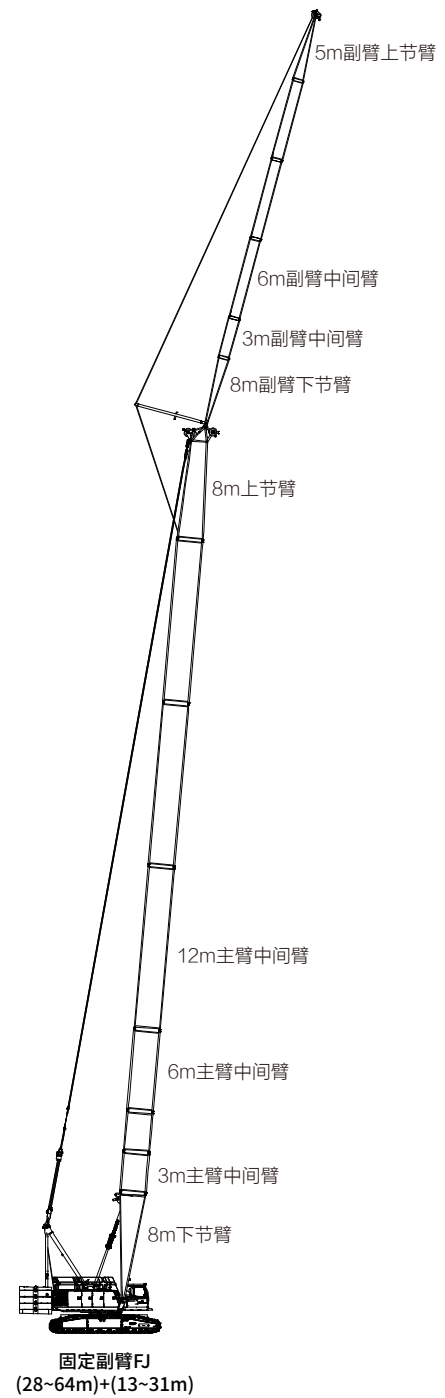
H工况载荷表

主臂 H 工况载荷表 6/6										
主钩, 不带加长臂										
臂长 (m)	61		64		67		70	73	76	臂长 (m)
配重组合 (t) 半径 (m)	55+20	49+0	55+20	49+0	55+20	49+0	55+20	55+20	55+20	配重组合 (t) 半径 (m)
10	44.2		40.1		36.4					10
11	44.1		39.7		36.2		32.8	29.9	27.1	11
12	43.7	43.7	39.5	39.5	36.0	36.0	32.6	29.5	26.6	12
13	43.5	40.3	39.3	39.3	35.8	35.8	32.1	28.9	26.1	13
14	43.3	37.1	39.1	36.4	35.2	35.2	31.6	28.4	25.6	14
15	41.3	34.3	38.5	33.7	34.6	33.0	31.0	27.9	25.1	15
16	38.5	31.8	37.8	31.3	34.0	30.7	30.5	27.4	24.6	16
17	35.9	29.6	35.3	29.1	33.4	28.6	29.9	26.8	24.1	17
18	33.6	27.7	33.1	27.2	32.5	26.7	29.4	26.3	23.6	18
19	31.6	25.9	31.1	25.5	30.5	25.0	28.8	25.8	23.1	19
20	29.1	24.3	29.3	23.9	28.7	23.5	28.3	25.3	22.7	20
22	25.3	21.1	25.2	20.9	25.0	20.7	25.2	24.4	21.8	22
24	22.4	18.5	22.3	18.3	22.1	18.1	21.9	21.7	20.9	24
26	19.9	16.3	19.8	16.2	19.6	16.0	19.4	19.2	19.0	26
28	17.8	14.5	17.6	14.4	17.4	14.2	17.3	17.1	16.9	28
30	16.1	13.0	15.9	12.9	15.7	12.7	15.6	15.4	15.2	30
32	14.5	11.7	14.4	11.5	14.2	11.3	14.0	13.8	13.6	32
34	13.2	10.5	13.0	10.4	12.8	10.2	12.7	12.4	12.2	34
36	12.0	9.5	11.9	9.4	11.6	9.2	11.5	11.3	11.0	36
38	10.9	8.6	10.8	8.5	10.6	8.3	10.4	10.2	10.0	38
40	10.0	7.8	9.9	7.7	9.8	7.5	9.6	9.4	9.1	40
44	8.5	6.4	8.4	6.3	8.1	6.1	8.0	7.7	7.5	44
48	7.3	5.3	7.0	5.2	6.8	5.0	6.6	6.4	6.2	48
52	6.2	4.4	6.0	4.2	5.8	4.0	5.5	5.3	5.1	52
56			5.1	3.4	4.9	3.2	4.7	4.4	4.1	56
60							3.9	3.6	3.4	60
64								2.9	2.7	64
倍率	4	4	3	3	3	3	3	3	2	倍率

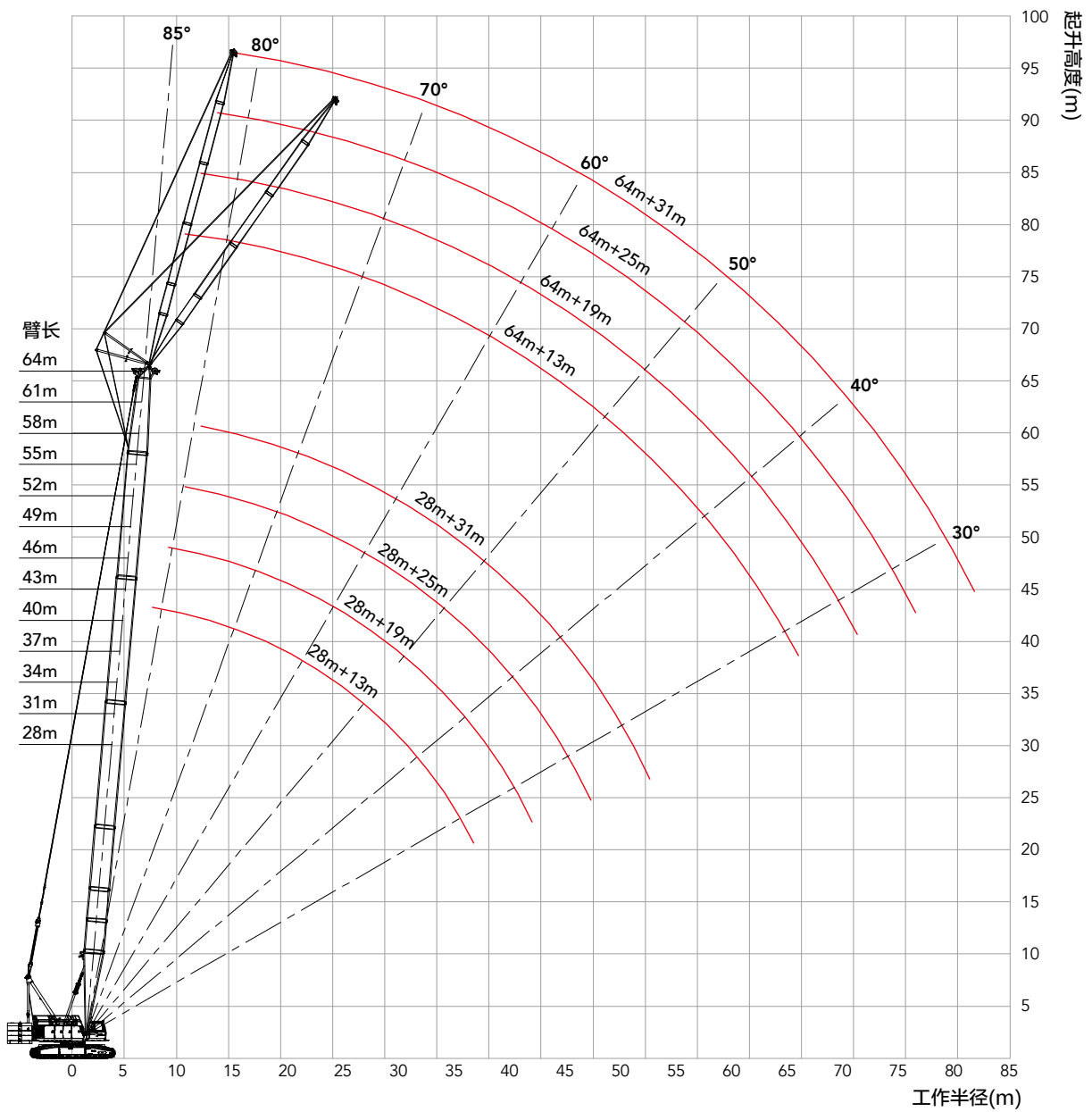
FJ工况臂架组合



	5m 固定副臂下节臂
	5m 固定副臂上节臂
	3m 3m副臂中间臂
	6m 6m副臂中间臂



FJ工况作业范围图



单位: t

FJ工况载荷表

说明:

- ①. 载荷表中的额定载荷计算符合 GB/T 3811;
- ②. 工作半径是载荷重心到回转中心的水平距离;
- ③. 实际起重量必须从本表的额定起重量中减去吊钩、吊索和其它吊具重量;
- ④. 载荷值是在重物自由悬挂状态下, 未考虑风载对吊重的影响、地面状况、地面坡度、操作速度以及其它任何对设备安全操作有负面影响的因素。因此, 操作手有责任判断当前情况, 相应地降低载荷并减慢速度;
- ⑤. 所示载荷值是在水平坚硬地面、坡度不超过 1%;
- ⑥. 下表中的倍率是按单绳力 13.5t 设计的;
- ⑦. FJm、FJa 工况载荷表详见说明书。

固定副臂 FJa 工况载荷表 (副臂 13m, 主副臂夹角 10°)

副钩, 不带主钩														
臂长 (m) 半径 (m)	28	31	34	37	40	43	46	49	52	55	58	61	64	臂长 (m) 半径 (m)
9	35.0	34.6	34.3											9
10	34.5	34.2	34.0	33.8	33.3	32.9								10
11	34.0	33.7	33.6	33.2	32.9	32.7	32.2	31.6	31.1					11
12	33.4	33.5	33.2	32.9	32.6	32.2	31.8	31.4	30.9	30.2	29.2	27.0		12
13	33.0	33.1	32.9	32.6	32.3	31.9	31.6	31.2	30.7	30.1	29.1	26.9	25.0	13
14	32.8	32.8	32.6	32.4	32.0	31.7	31.4	31.0	30.5	30.0	29.1	26.8	24.9	14
15	32.4	32.3	32.2	32.1	31.7	31.5	31.1	30.8	30.3	29.7	29.0	26.8	24.7	15
16	31.1	31.7	31.9	31.8	31.5	31.4	30.9	30.6	30.1	29.5	28.9	26.6	24.5	16
17	29.7	30.2	30.7	30.9	31.3	31.0	30.7	30.3	29.8	29.3	28.6	26.3	24.2	17
18	28.3	28.7	29.3	29.6	29.9	30.1	30.1	30.1	29.6	29.2	28.4	26.1	24.0	18
19	27.0	27.5	28.2	28.5	28.8	28.9	29.0	29.0	28.9	28.6	28.1	25.9	23.7	19
20	25.8	26.4	27.1	27.5	27.7	27.8	28.0	28.0	27.9	27.7	27.5	25.7	23.5	20
22	23.8	24.4	24.9	25.4	25.7	25.9	26.0	26.0	26.2	26.0	25.8	25.2	23.0	22
24	21.8	22.5	23.1	23.4	23.9	23.4	23.3	23.1	23.0	22.9	22.7	22.8	22.4	24
26	20.2	20.9	21.5	21.3	21.1	21.0	20.8	20.6	20.5	20.3	20.1	20.0	19.8	26
28	18.7	19.4	19.3	19.2	19.0	18.8	18.7	18.5	18.3	18.2	18.0	17.8	17.6	28
30	17.5	17.7	17.5	17.3	17.2	17.0	16.8	16.7	16.5	16.4	16.2	16.1	15.9	30
32	16.3	16.2	16.1	15.9	15.7	15.5	15.4	15.2	15.0	14.8	14.7	14.5	14.3	32
34	15.2	14.9	14.7	14.5	14.4	14.2	14.0	13.8	13.6	13.5	13.3	13.1	12.9	34
36	13.9	13.7	13.5	13.3	13.2	13.0	12.8	12.6	12.4	12.2	12.1	11.9	11.7	36
38	12.8	12.6	12.4	12.2	12.1	11.9	11.7	11.5	11.4	11.2	11.0	10.8	10.6	38
40		11.6	11.5	11.3	11.1	10.9	10.8	10.6	10.4	10.2	10.0	9.9	9.8	40
44				9.7	9.6	9.4	9.2	9.0	8.9	8.7	8.5	8.3	8.1	44
48					8.2	8.1	7.9	7.7	7.5	7.3	7.1	6.9	6.8	48
52							6.7	6.5	6.4	6.2	6.0	5.8	5.6	52
56								5.6	5.4	5.2	5.0	4.8	4.7	56
60										4.4	4.2	4.0	3.8	60
64											3.5	3.3	3.2	64
68													2.5	68
配重	55+20													配重
倍率	3	3	3	3	3	3	3	3	3	3	3	2	2	倍率

FJ工况载荷表

固定副臂 FJa 工况载荷表 (副臂 19m, 主副臂夹角 10°)

副钩, 不带主钩														
臂长 (m) 半径 (m)	28	31	34	37	40	43	46	49	52	55	58	61	64	臂长 (m) 半径 (m)
14	22.2	22.3	22.2											14
15	21.9	21.9	21.9	21.9	21.6	21.6								15
16	21.6	21.6	21.6	21.6	21.4	21.4	21.2	21.0	20.8					16
17	21.2	21.3	21.3	21.3	21.2	21.2	21.0	20.8	20.6	20.4	20.0	19.0		17
18	20.9	21.1	21.1	21.0	21.1	21.0	20.8	20.6	20.4	20.2	19.9	18.9	17.9	18
19	20.6	20.7	20.8	20.8	20.8	20.7	20.6	20.5	20.2	20.1	19.7	18.7	17.7	19
20	20.4	20.4	20.6	20.6	20.5	20.5	20.4	20.4	20.1	20.0	19.6	18.6	17.6	20
22	19.8	20.0	20.0	20.1	20.1	20.1	20.0	19.9	19.7	19.6	19.3	18.3	17.4	22
24	19.3	19.4	19.6	19.7	19.7	19.7	19.7	19.5	19.4	19.4	18.9	18.0	17.1	24
26	18.1	18.6	19.0	19.2	19.3	19.3	19.2	19.2	19.2	19.0	18.6	17.7	16.8	26
28	17.0	17.3	17.8	18.0	18.2	18.5	18.6	18.7	18.7	18.6	18.3	17.4	16.5	28
30	15.9	16.4	16.7	17.0	17.3	17.4	17.6	17.2	17.0	16.9	16.7	16.6	16.2	30
32	14.9	15.3	15.7	16.0	16.3	16.0	15.8	15.7	15.5	15.4	15.2	15.0	14.9	32
34	14.1	14.5	14.8	14.9	14.8	14.6	14.5	14.3	14.1	14.0	13.8	13.6	13.5	34
36	13.1	13.5	14.0	13.7	13.6	13.4	13.2	13.0	12.9	12.7	12.6	12.4	12.2	36
38	12.3	12.8	12.8	12.6	12.5	12.3	12.1	12.0	11.8	11.6	11.5	11.3	11.1	38
40	11.6	12.2	11.8	11.7	11.5	11.3	11.2	11.0	10.8	10.6	10.5	10.3	10.1	40
44	10.3	10.3	10.2	10.0	9.9	9.8	9.6	9.4	9.3	9.1	8.9	8.7	8.6	44
48			8.9	8.7	8.6	8.4	8.2	8.0	7.9	7.7	7.5	7.3	7.2	48
52				7.6	7.4	7.2	7.1	6.9	6.7	6.5	6.4	6.2	6.0	52
56						6.3	6.1	5.9	5.7	5.6	5.4	5.2	5.0	56
60							5.2	5.0	4.9	4.7	4.5	4.3	4.2	60
64									4.1	3.9	3.8	3.6	3.4	64
68											3.2	3.0	2.8	68
72												2.4	2.3	72
配重	55+20													配重
倍率	2	2	2	2	2	2	2	2	2	2	2	2	2	倍率

单位：t

FJ工况载荷表

固定副臂 FJa 工况载荷表 (副臂 25m, 主副臂夹角 10°)															
副钩, 不带主钩															
臂长 (m) 半径 (m)	28	31	34	37	40	43	46	49	52	55	58	61	64	臂长 (m) 半径 (m)	
16	15.4	15.3	15.2											16	
17	15.1	15.1	15.0	14.9	14.8	14.6								17	
18	14.9	14.9	14.8	14.7	14.6	14.5	14.3	14.1	13.9					18	
19	14.7	14.6	14.6	14.5	14.4	14.3	14.1	13.9	13.7	13.5	13.2	12.9		19	
20	14.5	14.4	14.4	14.3	14.3	14.2	14.0	13.8	13.6	13.4	13.1	12.8	12.4	20	
22	14.0	14.0	14.0	13.9	13.9	13.8	13.7	13.6	13.4	13.2	12.9	12.6	12.2	22	
24	13.6	13.6	13.6	13.6	13.6	13.5	13.4	13.3	13.1	12.9	12.7	12.4	12.0	24	
26	13.2	13.2	13.2	13.2	13.2	13.1	13.1	13.0	12.8	12.7	12.5	12.2	11.8	26	
28	12.8	12.8	12.9	12.8	12.9	12.8	12.8	12.7	12.6	12.4	12.2	11.9	11.6	28	
30	12.4	12.4	12.5	12.5	12.5	12.5	12.5	12.4	12.3	12.2	12.0	11.7	11.4	30	
32	12.1	12.1	12.2	12.2	12.2	12.2	12.2	12.1	12.0	11.9	11.8	11.5	11.2	32	
34	11.8	11.8	11.9	11.9	11.9	11.9	11.9	11.8	11.8	11.7	11.5	11.3	11.0	34	
36	11.5	11.5	11.6	11.6	11.7	11.6	11.6	11.6	11.6	11.5	11.3	11.1	10.8	36	
38	11.2	11.2	11.3	11.3	11.4	11.4	11.4	11.3	11.3	11.2	11.1	10.9	10.6	38	
40	10.9	11.0	11.0	11.0	11.1	11.1	11.1	11.1	11.1	11.0	10.6	10.7	10.4	40	
44	9.9	10.2	10.5	10.2	10.0	9.9	9.8	9.6	9.4	9.2	9.1	8.9	8.7	44	
48	8.9	9.2	9.1	8.9	8.8	8.6	8.4	8.2	8.1	7.9	7.7	7.5	7.3	48	
52		8.2	8.0	7.8	7.6	7.4	7.3	7.1	6.9	6.7	6.5	6.3	6.2	52	
56				6.8	6.6	6.4	6.3	6.1	5.9	5.7	5.5	5.3	5.2	56	
60					5.8	5.6	5.4	5.2	5.1	4.9	4.7	4.5	4.3	60	
64							4.7	4.5	4.3	4.1	4.0	3.8	3.6	64	
68								3.8	3.7	3.5	3.3	3.2	3.0	68	
72										3.0	2.8	2.6	2.4	72	
76												2.1	1.9	76	
配重	55+20													配重	
倍率	2	2	2	2	2	2	2	2	2	2	1	1	1	1	倍率

FJ工况载荷表

固定副臂 FJa 工况载荷表 (副臂 31m, 主副臂夹角 10°)

副钩, 不带主钩														
臂长 (m) 半径 (m)	28	31	34	37	40	43	46	49	52	55	58	61	64	臂长 (m) 半径 (m)
18	9.8	9.7	9.7											18
19	9.6	9.6	9.5	9.5	9.5	9.5								19
20	9.5	9.5	9.4	9.4	9.4	9.4	9.3	9.2	9.1					20
22	9.2	9.2	9.2	9.2	9.2	9.1	9.1	9.0	9.0	8.9	8.8	8.6		22
24	8.9	8.9	8.9	8.9	8.9	8.9	8.9	8.8	8.8	8.7	8.6	8.5	8.3	24
26	8.6	8.6	8.7	8.7	8.7	8.7	8.7	8.6	8.6	8.5	8.4	8.3	8.2	26
28	8.4	8.4	8.4	8.4	8.5	8.5	8.4	8.4	8.4	8.3	8.2	8.1	8.0	28
30	8.1	8.1	8.2	8.2	8.2	8.2	8.2	8.2	8.2	8.1	8.1	8.0	7.9	30
32	7.9	7.9	8.0	8.0	8.0	8.0	8.0	8.0	8.0	8.0	7.9	7.8	7.7	32
34	7.7	7.7	7.8	7.8	7.8	7.8	7.9	7.8	7.8	7.8	7.8	7.7	7.6	34
36	7.5	7.5	7.6	7.6	7.6	7.7	7.7	7.7	7.7	7.6	7.6	7.5	7.4	36
38	7.2	7.3	7.4	7.4	7.5	7.5	7.5	7.5	7.5	7.5	7.4	7.4	7.3	38
40	6.9	7.1	7.2	7.2	7.3	7.3	7.3	7.3	7.3	7.3	7.3	7.2	7.2	40
44	6.4	6.6	6.8	6.9	7.0	7.0	7.0	7.0	7.0	7.0	7.0	7.0	6.9	44
48	6.0	6.2	6.4	6.6	6.7	6.7	6.7	6.7	6.8	6.8	6.7	6.7	6.7	48
52	5.7	5.9	6.1	6.2	6.4	6.4	6.5	6.5	6.5	6.5	6.5	6.5	6.4	52
56		5.6	5.8	5.9	6.1	6.2	6.2	6.2	6.1	5.9	5.8	5.6	6.1	56
60			5.5	5.7	5.8	5.8	5.6	5.4	5.3	5.1	4.9	4.7	5.3	60
64					5.2	5.0	4.9	4.7	4.5	4.3	4.2	4.0	4.5	64
68						4.4	4.2	4.0	3.9	3.7	3.5	3.3	3.9	68
72								3.4	3.3	3.2	3.0	2.8	3.3	72
76									2.8	2.6	2.5	2.3	2.8	76
配重	55+20													配重
倍率	1	1	1	1	1	1	1	1	1	1	1	1	1	倍率

单位：t

FJ工况载荷表

固定副臂 FJa 工况载荷表 (副臂 13m, 主副臂夹角 30°)														
副钩, 不带主钩														
臂长 (m) 半径 (m)	28	31	34	37	40	43	46	49	52	55	58	61	64	臂长 (m) 半径 (m)
14	25.1	25.5	25.8											14
15	24.3	24.7	25.0	25.3	25.6	25.9								15
16	23.5	23.9	24.3	24.7	25.0	25.1	24.9	24.7	24.4					16
17	22.8	23.3	23.7	24.0	24.3	24.4	24.2	24.1	23.7	23.4	23.2	22.9		17
18	22.2	22.6	23.0	23.4	23.7	23.8	23.5	23.5	23.2	22.9	22.7	22.4	22.0	18
19	21.6	22.0	22.4	22.8	23.2	23.1	23.0	22.9	22.6	22.4	22.1	21.9	21.5	19
20	21.0	21.5	21.9	22.3	22.6	22.5	22.5	22.3	22.0	22.0	21.6	21.4	21.0	20
22	19.9	20.4	20.9	21.3	21.3	21.3	21.3	21.2	21.0	20.9	20.7	20.4	20.2	22
24	19.0	19.5	19.9	20.1	20.2	20.2	20.2	20.2	20.0	20.0	19.9	19.6	19.4	24
26	18.1	18.4	18.7	19.0	19.2	19.2	19.2	19.2	19.3	19.2	19.0	18.7	18.6	26
28	17.0	17.4	17.8	18.0	18.3	18.3	18.3	18.5	18.4	18.4	18.2	18.1	17.9	28
30	16.1	16.5	16.9	17.1	17.4	17.6	17.5	17.2	17.1	17.0	16.8	16.7	16.6	30
32	15.2	15.6	15.9	16.3	16.1	16.0	15.9	15.7	15.6	15.4	15.3	15.1	15.0	32
34	14.4	14.9	15.2	14.8	14.7	14.6	14.4	14.3	14.2	14.0	13.9	13.7	13.6	34
36	13.6	14.0	13.7	13.6	13.5	13.3	13.2	13.0	12.9	12.7	12.6	12.4	12.3	36
38	12.9	12.7	12.6	12.5	12.4	12.2	12.1	11.9	11.8	11.6	11.5	11.3	11.2	38
40		11.7	11.6	11.5	11.4	11.2	11.1	10.9	10.8	10.6	10.5	10.3	10.2	40
44			9.9	9.9	9.8	9.6	9.5	9.3	9.2	9.0	8.8	8.7	8.5	44
48					8.3	8.2	8.0	7.9	7.8	7.6	7.4	7.3	7.1	48
52						7.0	6.8	6.7	6.6	6.4	6.2	6.1	5.9	52
56								5.6	5.5	5.4	5.2	5.0	4.9	56
60									4.6	4.5	4.3	4.1	4.0	60
64											3.5	3.4	3.3	64
68													2.6	68
配重	55+20													配重
倍率	2	2	2	2	2	2	2	2	2	2	2	2	2	倍率

FJ工况载荷表

固定副臂 FJa 工况载荷表 (副臂 19m, 主副臂夹角 30°)

副钩, 不带主钩														
臂长 (m) 半径 (m)	28	31	34	37	40	43	46	49	52	55	58	61	64	臂长 (m) 半径 (m)
18	15.9	16.1	16.2											18
19	15.5	15.6	15.8	16.0	16.1	16.2								19
20	15.0	15.2	15.4	15.6	15.7	15.9	16.0	16.1	16.2					20
22	14.3	14.5	14.7	14.9	15.1	15.2	15.4	15.5	15.6	15.8	15.9	16.0		22
24	13.6	13.9	14.1	14.3	14.5	14.7	14.8	15.0	15.1	15.2	15.4	15.5	15.6	24
26	13.0	13.3	13.5	13.7	13.9	14.1	14.3	14.5	14.6	14.7	14.9	15.0	15.1	26
28	12.5	12.8	13.0	13.2	13.4	13.6	13.8	14.0	14.2	14.3	14.4	14.6	14.6	28
30	12.0	12.3	12.5	12.8	13.0	13.2	13.4	13.6	13.7	13.9	14.0	14.2	14.1	30
32	11.6	11.9	12.1	12.4	12.6	12.8	13.0	13.2	13.3	13.5	13.7	13.8	13.7	32
34	11.2	11.5	11.7	12.0	12.2	12.4	12.6	12.8	13.0	13.1	13.3	13.2	13.1	34
36	10.9	11.2	11.4	11.6	11.9	12.1	12.3	12.5	12.6	12.8	13.0	12.9	12.8	36
38	10.6	10.9	11.1	11.3	11.6	11.8	12.0	12.1	12.3	12.5	12.2	12.0	11.9	38
40	10.4	10.6	10.8	11.0	11.3	11.5	11.7	11.5	11.4	11.2	11.1	11.0	10.8	40
44	9.8	10.2	10.4	10.3	10.2	10.0	9.9	9.8	9.7	9.6	9.4	9.3	9.2	44
48			9.0	8.9	8.8	8.7	8.5	8.4	8.3	8.1	8.0	7.8	7.7	48
52				7.6	7.6	7.4	7.3	7.1	7.0	6.9	6.7	6.6	6.4	52
56						6.3	6.2	6.1	6.0	5.8	5.7	5.5	5.4	56
60							5.3	5.1	5.0	4.9	4.7	4.6	4.5	60
64									4.2	4.1	3.9	3.8	3.6	64
68										3.3	3.3	3.1	3.0	68
72												2.5	2.4	72
配重	55+20													配重
倍率	2	2	2	2	2	2	2	2	2	2	2	2	2	倍率

单位：t

FJ工况载荷表

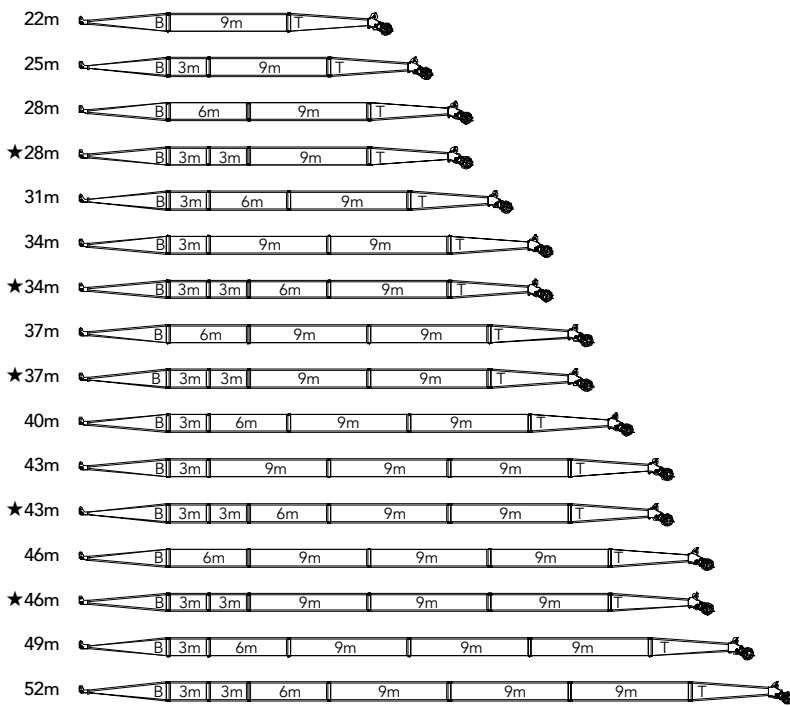
固定副臂 FJa 工况载荷表 (副臂 25m, 主副臂夹角 30°)														
副钩, 不带主钩														
臂长 (m) 半径 (m)	28	31	34	37	40	43	46	49	52	55	58	61	64	臂长 (m) 半径 (m)
22	12.1	12.3	12.4											22
24	11.5	11.6	11.8	11.9	12.1	12.2								24
26	10.9	11.1	11.3	11.4	11.5	11.7	11.8	11.9	12.0					26
28	10.4	10.6	10.8	10.9	11.1	11.2	11.4	11.5	11.6	11.7	11.8	11.9		28
30	9.9	10.1	10.3	10.5	10.7	10.8	10.9	11.1	11.2	11.3	11.4	11.5	11.6	30
32	9.5	9.7	9.9	10.1	10.3	10.4	10.6	10.7	10.8	11.0	11.1	11.2	11.3	32
34	9.1	9.3	9.5	9.7	9.9	10.1	10.2	10.4	10.5	10.6	10.7	10.9	11.0	34
36	8.8	9.0	9.2	9.4	9.6	9.7	9.9	10.0	10.2	10.3	10.4	10.6	10.7	36
38	8.5	8.7	8.9	9.1	9.3	9.4	9.6	9.7	9.9	10.0	10.2	10.3	10.4	38
40	8.2	8.4	8.6	8.8	9.0	9.2	9.3	9.5	9.6	9.8	9.9	10.0	10.1	40
44	7.7	7.9	8.1	8.3	8.5	8.7	8.8	9.0	9.1	9.3	9.4	9.5	9.6	44
48	7.4	7.6	7.7	7.9	8.1	8.2	8.4	8.5	8.7	8.5	8.3	8.2	8.1	48
52		7.3	7.4	7.6	7.7	7.9	7.7	7.5	7.4	7.2	7.1	6.9	6.8	52
56			7.1	6.9	6.9	6.7	6.6	6.4	6.3	6.2	6.0	5.9	5.7	56
60					5.9	5.8	5.7	5.5	5.4	5.2	5.1	4.9	4.8	60
64						4.9	4.8	4.7	4.6	4.4	4.3	4.1	4.0	64
68								3.9	3.8	3.7	3.6	3.4	3.3	68
72									3.3	3.1	3.0	2.8	2.7	72
76											2.4	2.2	2.1	76
配重	55+20													配重
倍率	1	1	1	1	1	1	1	1	1	1	1	1	1	倍率

FJ工况载荷表

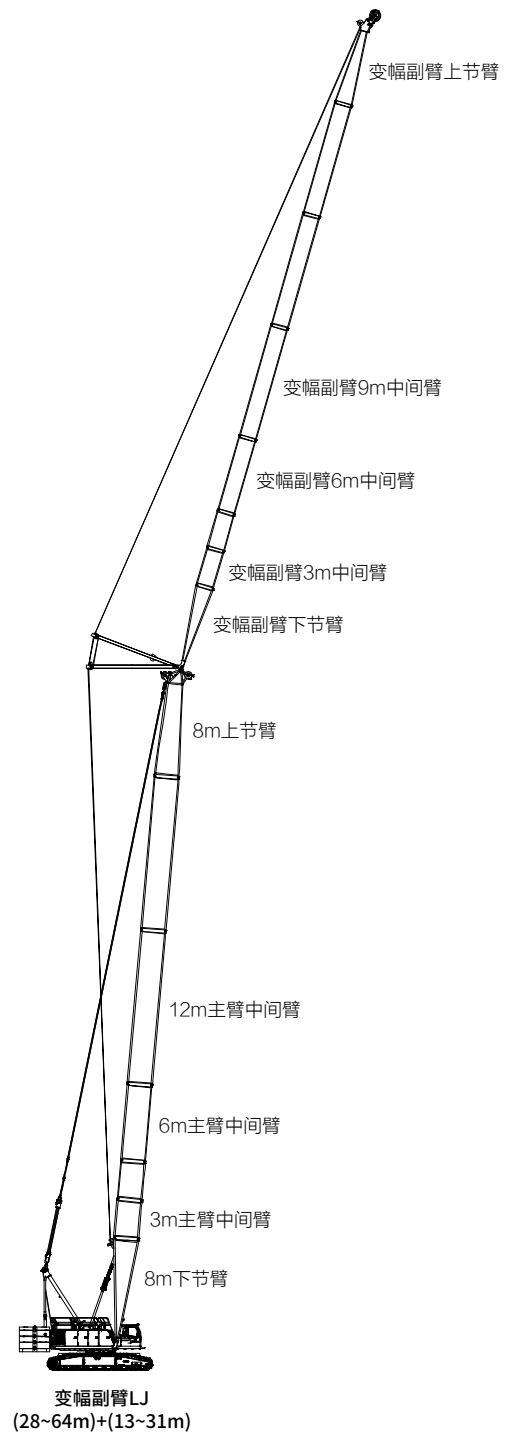
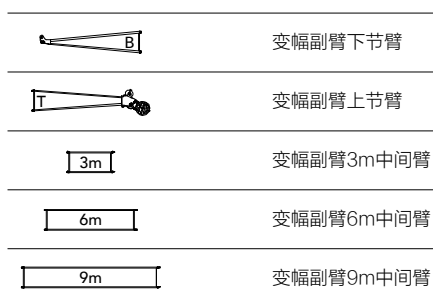
固定副臂 FJa 工况载荷表 (副臂 31m, 主副臂夹角 30°)

副钩, 不带主钩														
臂长 (m) 半径 (m)	28	31	34	37	40	43	46	49	52	55	58	61	64	臂长 (m) 半径 (m)
26	7.5	7.5	7.6											26
28	7.2	7.3	7.3	7.4	7.5	7.5								28
30	6.9	7.0	7.1	7.2	7.2	7.3	7.4	7.4	7.5					30
32	6.7	6.8	6.9	7.0	7.0	7.1	7.2	7.2	7.3	7.3	7.4	7.4		32
34	6.5	6.6	6.7	6.8	6.8	6.9	7.0	7.0	7.1	7.1	7.2	7.2	7.3	34
36	6.3	6.4	6.5	6.6	6.7	6.7	6.8	6.9	6.9	7.0	7.0	7.1	7.1	36
38	6.1	6.2	6.3	6.4	6.5	6.6	6.6	6.7	6.8	6.8	6.9	6.9	7.0	38
40	6.0	6.1	6.2	6.2	6.3	6.4	6.5	6.5	6.6	6.7	6.7	6.8	6.8	40
44	5.7	5.8	5.9	6.0	6.1	6.1	6.2	6.3	6.3	6.4	6.5	6.5	6.6	44
48	5.5	5.6	5.7	5.7	5.8	5.9	6.0	6.0	6.1	6.2	6.2	6.3	6.4	48
52	5.4	5.4	5.5	5.5	5.6	5.7	5.8	5.8	5.9	6.0	6.0	6.1	6.1	52
56	5.4	5.3	5.4	5.4	5.5	5.5	5.6	5.7	5.7	5.8	5.8	5.9	6.0	56
60			5.3	5.3	5.4	5.4	5.5	5.5	5.6	5.6	5.4	5.3	5.2	60
64				5.4	5.3	5.3	5.1	5.0	4.9	4.7	4.6	4.5	4.3	64
68						4.5	4.4	4.3	4.2	4.0	3.9	3.7	3.6	68
72							3.7	3.6	3.5	3.3	3.3	3.2	3.0	72
76									3.0	2.8	2.7	2.6	2.4	76
80										2.2	2.1	2.0	1.9	80
配重	55+20													配重
倍率	1	1	1	1	1	1	1	1	1	1	1	1	1	倍率

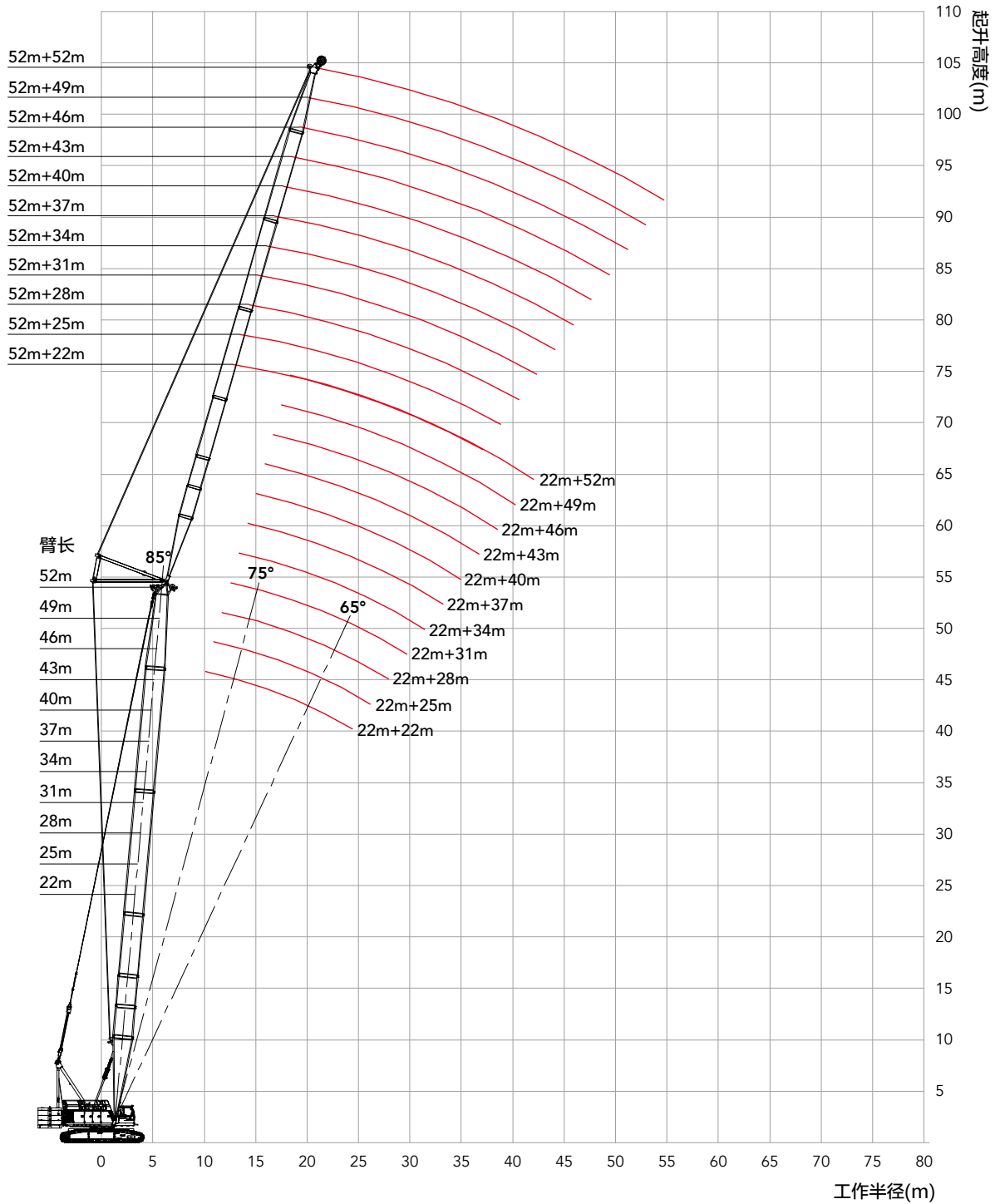
LJ工况臂架组合



注：★代表推荐购买组合。



LJ工况作业范围图



单位: t

LJ工况载荷表

说明:

- ①. 载荷表中的额定载荷计算符合 GB/T 3811;
- ②. 工作半径是载荷重心到回转中心的水平距离;
- ③. 实际起重量必须从本表的额定起重量中减去吊钩、吊索和其它吊具重量;
- ④. 载荷值是在重物自由悬挂状态下, 未考虑风载对吊重的影响、地面状况、地面坡度、操作速度以及其它任何对设备安全操作有负面影响的因素。因此, 操作手有责任判断当前情况, 相应地降低载荷并减慢速度;
- ⑤. 所示载荷值是在水平坚硬地面、坡度不超过 1%;
- ⑥. 下表中的倍率是按单绳力 13.5t 设计的;
- ⑦. LJ 工况为选配工况。

变幅副臂 LJ 工况载荷表 (变幅副臂吊钩带载, 带加长臂吊钩)

主臂 22m, 主臂 85°												
臂长 (m) 半径 (m)	22	25	28	31	34	37	40	43	46	49	52	臂长 (m) 半径 (m)
10	40.0											10
11	38.1	35.4										11
12	36.2	34.1	30.8									12
13	34.6	32.7	29.6	26.8								13
14	33.1	31.4	28.4	26.0	22.4							14
15	31.6	30.1	27.4	25.1	22.1	18.5	15.5					15
16	28.8	28.9	26.5	24.3	21.9	18.3	15.5	13.1				16
17	26.2	26.9	25.4	23.4	21.3	18.0	15.2	12.9	11.0			17
18	24.3	24.9	24.4	22.6	20.7	17.8	15.0	12.7	10.8	9.2		18
19	22.5	23.2	23.2	21.8	20.0	17.6	14.7	12.5	10.6	9.0	7.6	19
20	20.8	21.6	21.7	20.9	19.4	17.3	14.5	12.3	10.4	8.8	7.5	20
22	18.3	19.0	19.2	18.2	17.9	16.1	14.1	11.9	10.0	8.5	7.1	22
24	14.7	16.9	17.2	16.1	15.8	14.7	13.6	11.5	9.7	8.1	6.8	24
26		14.0	15.3	14.3	14.0	13.6	12.6	11.1	9.3	7.8	6.5	26
28			13.1	12.9	12.6	12.5	11.6	10.6	9.0	7.5	6.3	28
30			10.2	11.7	11.4	11.5	10.6	9.7	8.7	7.2	6.0	30
32				9.9	10.4	10.5	9.8	9.0	8.0	6.9	5.7	32
34					9.5	9.7	8.9	8.2	7.3	6.6	5.5	34
36					7.5	8.8	8.2	7.5	6.7	6.0	5.2	36
38						7.3	7.4	6.8	6.1	5.5	4.7	38
40							6.7	6.2	5.6	5.0	4.3	40
44								5.0	4.6	4.0	3.4	44
48									3.6	3.2	2.6	48
52											1.9	52
配重	55+20											配重
倍率	3	3	3	2	2	2	2	1	1	1	1	倍率

LJ工况载荷表

变幅副臂 LJ 工况载荷表 (变幅副臂吊钩带载, 带加长臂吊钩)

主臂 31m, 主臂 85°												
臂长 (m) 半径 (m)	22	25	28	31	34	37	40	43	46	49	52	臂长 (m) 半径 (m)
11	37.9											11
12	36.3	34.0										12
13	35.0	32.8	29.4									13
14	33.7	31.6	28.5	25.1								14
15	32.3	30.5	27.6	24.9	20.9	17.5						15
16	31.0	29.4	26.8	24.3	20.7	17.5	14.8					16
17	29.7	28.3	25.9	23.6	20.5	17.3	14.6	12.4				17
18	27.2	27.2	25.0	23.0	20.3	17.1	14.4	12.3	10.5			18
19	23.2	26.1	24.1	22.2	20.1	16.9	14.2	12.1	10.3	8.7		19
20	20.2	24.6	23.2	21.5	19.6	16.7	14.0	11.9	10.1	8.6	7.3	20
22	17.8	21.4	21.5	19.6	18.5	16.3	13.7	11.6	9.8	8.3	7.0	22
24	18.0	18.9	19.6	17.3	17.0	15.3	13.3	11.2	9.5	8.0	6.7	24
26		16.9	17.5	15.3	15.0	14.3	13.0	10.9	9.1	7.7	6.5	26
28		13.3	15.8	13.8	13.5	13.1	12.1	10.6	8.8	7.4	6.2	28
30			13.0	12.5	12.2	12.2	11.2	10.2	8.6	7.2	5.9	30
32				11.3	11.0	11.2	10.3	9.4	8.3	6.9	5.7	32
34				9.8	10.1	10.3	9.5	8.6	7.8	6.7	5.5	34
36					9.2	9.4	8.7	8.0	7.1	6.4	5.2	36
38						8.6	8.0	7.3	6.5	5.8	5.0	38
40						7.2	7.3	6.6	5.9	5.3	4.6	40
44								5.5	4.9	4.4	3.7	44
48									3.9	3.5	2.9	48
52											2.2	52
配重						55+20						配重
倍率	3	3	3	2	2	2	2	1	1	1	1	倍率

单位：t

LJ工况载荷表

变幅副臂 LJ 工况载荷表 (变幅副臂吊钩带载, 带加长臂吊钩)												
主臂 40m, 主臂 85°												
臂长 (m) 半径 (m)	22	25	28	31	34	37	40	43	46	49	52	臂长 (m) 半径 (m)
12	35.4											12
13	34.3	31.5										13
14	33.2	31.0	26.6									14
15	32.0	30.0	26.4	22.5	19.0							15
16	30.9	29.1	26.2	22.4	19.0	16.2						16
17	29.8	28.2	25.6	22.2	18.8	16.0	13.7					17
18	28.8	27.4	24.8	22.1	18.7	15.9	13.6	11.6				18
19	27.7	26.4	24.0	21.9	18.5	15.7	13.4	11.4	9.8	8.2		19
20	25.2	25.4	23.3	21.5	18.4	15.6	13.3	11.3	9.7	8.2	7.0	20
22	21.8	23.0	21.7	20.3	18.1	15.3	13.0	11.0	9.4	8.0	6.8	22
24	19.1	20.4	20.4	18.2	17.4	15.0	12.7	10.8	9.1	7.7	6.5	24
26	15.2	18.1	18.5	16.1	15.9	14.4	12.4	10.5	8.8	7.5	6.3	26
28		15.3	16.5	14.4	14.2	13.5	12.1	10.2	8.6	7.2	6.0	28
30			15.0	13.0	12.7	12.5	11.5	9.9	8.3	7.0	5.8	30
32			11.6	11.8	11.5	11.6	10.6	9.6	8.1	6.8	5.6	32
34				10.8	10.5	10.7	9.8	8.9	7.8	6.5	5.4	34
36					9.6	9.8	9.1	8.2	7.4	6.3	5.2	36
38					8.6	9.0	8.3	7.6	6.8	6.1	5.0	38
40						8.2	7.6	6.9	6.2	5.6	4.8	40
44								5.7	5.2	4.6	3.9	44
48									4.2	3.7	3.1	48
52										2.9	2.4	52
配重	55+20											配重
倍率	3	3	2	2	2	2	2	1	1	1	1	倍率

LJ工况载荷表

变幅副臂 LJ 工况载荷表 (变幅副臂吊钩带载, 带加长臂吊钩)

主臂 49m, 主臂 85°												
臂长 (m) 半径 (m)	22	25	28	31	34	37	40	43	46	49	52	臂长 (m) 半径 (m)
13	29.9											13
14	29.5	26.0	22.8									14
15	29.0	25.7	22.5	19.5								15
16	28.5	25.4	22.3	19.5	17.0							16
17	27.9	25.0	22.1	19.3	16.8	14.5						17
18	27.4	24.7	21.9	19.2	16.7	14.4	12.5					18
19	26.7	24.2	21.6	19.0	16.5	14.3	12.3	10.6	9.0			19
20	26.1	23.8	21.3	18.8	16.4	14.2	12.2	10.5	9.0	7.8		20
22	23.1	22.9	20.7	18.4	16.1	13.9	12.0	10.3	8.8	7.5	6.4	22
24	20.4	20.7	20.0	17.9	15.7	13.6	11.7	10.0	8.6	7.3	6.2	24
26	17.4	18.6	18.8	16.9	15.4	13.3	11.5	9.8	8.3	7.1	6.0	26
28		16.7	16.9	15.1	14.8	13.1	11.2	9.6	8.1	6.9	5.8	28
30		12.8	15.3	13.6	13.3	12.7	11.0	9.3	7.9	6.7	5.6	30
32			13.1	12.3	12.0	11.8	10.7	9.1	7.7	6.5	5.4	32
34				11.2	10.9	11.0	10.0	8.9	7.5	6.3	5.2	34
36				10.0	9.9	10.0	9.3	8.4	7.3	6.1	5.0	36
38					9.1	9.3	8.6	7.8	7.0	5.9	4.9	38
40						8.4	7.9	7.2	6.4	5.7	4.7	40
44							6.6	6.0	5.3	4.7	4.0	44
48									4.4	3.9	3.2	48
52										3.0	2.5	52
56											1.9	56
配重	55+20											配重
倍率	2	2	2	2	2	2	1	1	1	1	1	倍率

单位：t

LJ工况载荷表

变幅副臂 LJ 工况载荷表 (变幅副臂吊钩带载, 带加长臂吊钩)												
主臂 22m, 主臂 75°												
臂长 (m) 半径 (m)	22	25	28	31	34	37	40	43	46	49	52	臂长 (m) 半径 (m)
18	31.7											18
19	29.3	27.6										19
20	26.9	27.6										20
22	23.2	23.6	24.3	22.9								22
24	20.4	20.7	21.0	20.8	19.2	16.0						24
26	18.0	18.4	18.6	18.1	17.8	15.7	13.1					26
28	16.1	16.3	16.6	16.0	15.7	15.1	12.8	10.7	9.0			28
30		14.6	15.0	14.3	14.0	14.1	12.5	10.4	8.7	7.3		30
32			13.5	12.9	12.6	13.1	12.0	10.2	8.5	7.1	5.9	32
34			12.0	11.7	11.4	12.1	11.1	9.9	8.2	6.8	5.6	34
36				10.7	10.4	11.1	10.2	9.3	8.0	6.6	5.4	36
38					9.5	10.1	9.4	8.6	7.7	6.4	5.2	38
40					8.7	9.3	8.6	7.9	7.0	6.2	5.0	40
44							7.2	6.5	5.9	5.2	4.5	44
48								5.3	4.8	4.2	3.6	48
52									3.8	3.4	2.8	52
56											2.1	56
配重	55+20											配重
倍率	3	3	2	2	2	2	1	1	1	1	1	倍率

LJ工况载荷表

变幅副臂 LJ 工况载荷表 (变幅副臂吊钩带载, 带加长臂吊钩)

主臂 31m, 主臂 75°												
臂长 (m) 半径 (m)	22	25	28	31	34	37	40	43	46	49	52	臂长 (m) 半径 (m)
20	30.8											20
22	26.5	26.4										22
24	23.8	23.6	23.5	22.1								24
26	22.3	21.3	21.2	21.7	18.2							26
28	19.8	20.2	19.3	18.9	18.0	14.9	12.5					28
30	17.5	18.1	17.7	16.7	16.4	14.7	12.3	10.3				30
32		16.3	16.6	14.8	14.6	14.4	12.1	10.1	8.4	7.0		32
34		14.2	15.0	13.4	13.1	13.4	11.8	9.8	8.2	6.8	5.7	34
36			13.6	12.2	11.8	12.5	11.4	9.6	8.0	6.6	5.5	36
38				11.1	10.8	11.6	10.6	9.4	7.8	6.4	5.3	38
40					9.8	10.7	9.8	8.9	7.6	6.2	5.1	40
44						9.0	8.3	7.5	6.7	5.9	4.8	44
48							6.9	6.3	5.6	5.0	4.2	48
52									4.6	4.0	3.4	52
56										3.2	2.6	56
60											2.0	60
配重	55+20											配重
倍率	2	2	2	2	2	2	1	1	1	1	1	倍率

变幅副臂 LJ 工况载荷表 (变幅副臂吊钩带载, 带加长臂吊钩)

主臂 40m, 主臂 75°												
臂长 (m) 半径 (m)	22	25	28	31	34	37	40	43	46	49	52	臂长 (m) 半径 (m)
24	22.8	22.7										24
26	20.6	20.4	20.3									26
28	18.7	18.6	18.5	18.4	16.8							28
30	17.1	17.0	16.9	16.8	16.7	14.0	11.8					30
32	15.8	15.6	15.5	15.4	15.3	13.9	11.6	9.7				32
34		14.4	14.4	14.2	14.1	13.7	11.4	9.6	8.0	6.7		34
36		13.4	13.3	13.2	13.1	13.5	11.3	9.4	7.8	6.6	5.4	36
38			12.4	12.3	12.1	12.7	11.1	9.2	7.7	6.4	5.3	38
40				11.3	11.0	11.8	10.7	9.1	7.5	6.2	5.1	40
44					9.2	10.1	9.2	8.3	7.2	5.9	4.8	44
48						8.4	7.8	7.1	6.3	5.5	4.5	48
52								5.8	5.2	4.6	3.9	52
56									4.3	3.7	3.1	56
60											2.4	60
配重	55+20											配重
倍率	2	2	2	2	2	2	1	1	1	1	1	倍率

单位：t

LJ工况载荷表

变幅副臂 LJ 工况载荷表 (变幅副臂吊钩带载, 带加长臂吊钩)												
主臂 49m, 主臂 75°												
臂长 (m) 半径 (m)	22	25	28	31	34	37	40	43	46	49	52	臂长 (m) 半径 (m)
26	19.6	19.4										26
28	17.8	17.6	17.5									28
30	16.3	16.1	16.0	15.9	15.1							30
32	15.0	14.8	14.7	14.6	15.0	12.7						32
34	13.8	13.7	13.6	13.5	13.3	12.7	10.7	9.1				34
36		12.7	12.6	12.5	12.3	12.6	10.6	8.9	7.5			36
38		11.8	11.7	11.6	11.5	11.3	10.5	8.8	7.4	6.2	5.1	38
40			10.9	10.8	10.7	10.6	10.4	8.7	7.3	6.0	5.0	40
44				9.5	9.3	9.2	9.1	8.4	7.0	5.8	4.7	44
48						8.1	8.6	7.7	6.7	5.5	4.5	48
52							7.3	6.6	5.8	5.2	4.2	52
56								5.4	4.9	4.2	3.6	56
60										3.4	2.8	60
64											2.1	64
配重	55+20											配重
倍率	2	2	2	2	2	1	1	1	1	1	1	倍率

LJ工况载荷表

变幅副臂 LJ 工况载荷表 (变幅副臂吊钩带载, 带加长臂吊钩)

主臂 22m, 主臂 65°												
臂长 (m) 半径 (m)	22	25	28	31	34	37	40	43	46	49	52	臂长 (m) 半径 (m)
26	20.3											26
28	17.8	18.5	18.9									28
30	15.8	16.3	16.6	17.2								30
32	13.9	14.4	14.8	15.2	15.4							32
34		12.8	13.2	13.5	13.8	12.8						34
36			11.8	12.2	12.3	12.5	10.3					36
38			10.5	10.9	11.1	11.4	10.2	8.2				38
40				9.8	10.0	10.3	9.7	8.1	6.5			40
44					8.2	8.4	8.1	7.2	6.2	4.9	3.8	44
48							6.7	6.0	5.3	4.6	3.5	48
52								4.8	4.2	3.6	3.0	52
56										2.8	2.2	56
60											1.5	60
配重	55+20											配重
倍率	2	2	2	2	2	2	1	1	1	1	1	倍率

变幅副臂 LJ 工况载荷表 (变幅副臂吊钩带载, 带加长臂吊钩)

主臂 31m, 主臂 65°												
臂长 (m) 半径 (m)	22	25	28	31	34	37	40	43	46	49	52	臂长 (m) 半径 (m)
30	16.5	16.3										30
32	15.2	15.0	14.9									32
34	14.0	13.9	13.8	13.7								34
36	13.0	12.9	12.8	12.7	12.5							36
38		12.0	11.9	11.8	11.6	11.5						38
40			11.1	11.0	10.8	10.7	9.7					40
44				9.6	9.5	9.4	9.3	7.7	6.2			44
48						8.3	8.1	7.4	5.9	4.7	3.6	48
52							6.9	6.2	5.4	4.5	3.4	52
56								5.0	4.4	3.7	3.0	56
60										2.9	2.3	60
64											1.6	64
配重	55+20											配重
倍率	2	2	2	2	1	1	1	1	1	1	1	倍率

单位：t

LJ工况载荷表

变幅副臂 LJ 工况载荷表 (变幅副臂吊钩带载, 带加长臂吊钩)

主臂 40m, 主臂 65°												
臂长 (m) 半径 (m)	22	25	28	31	34	37	40	43	46	49	52	臂长 (m) 半径 (m)
32	14.0											32
34	12.9	12.7										34
36	12.0	11.8	11.7									36
38	11.1	11.0	10.9	10.7								38
40	10.4	10.2	10.1	10.0	9.8							40
44			8.9	8.7	8.6	8.5	8.3					44
48				7.7	7.6	7.5	7.3	7.2	5.8	4.6		48
52						6.6	6.5	6.3	5.6	4.4	3.4	52
56							5.7	5.6	5.3	4.2	3.2	56
60								5.0	4.4	3.7	3.0	60
64										2.9	2.2	64
68											1.6	68
配重 倍率	55+20											配重 倍率
	2	1	1	1	1	1	1	1	1	1	1	

变幅副臂 LJ 工况载荷表 (变幅副臂吊钩带载, 带加长臂吊钩)

主臂 49m, 主臂 65°												
臂长 (m) 半径 (m)	22	25	28	31	34	37	40	43	46	49	52	臂长 (m) 半径 (m)
36	10.7											36
38	10.0	9.8										38
40	9.3	9.1	9.0									40
44		7.9	7.8	7.7	7.5							44
48			6.9	6.8	6.6	6.5	6.3					48
52				6.0	5.8	5.7	5.6	5.4	5.3	4.3		52
56						5.0	4.9	4.8	4.6	4.1	3.2	56
60							4.3	4.2	4.1	3.9	3.0	60
64								3.7	3.6	3.4	2.8	64
68										2.9	2.2	68
72											1.6	72
配重 倍率	55+20											配重 倍率
	1	1	1	1	1	1	1	1	1	1	1	



浙江三一装备有限公司

中国浙江省湖州市吴兴区戴山路2087号三一产业园 邮编：313028

售后服务热线：400 887 8318

咨询投诉电话：400 887 9318

由于技术不断更新,技术参数及配置如有更改,恕不另行通知。图片上的机器可能包括附加设备。本画册仅供参考,以实物为准。
版权为三一重工所有,未经三一重工书面许可,本目录任何部分的内容不得被复制或抄袭用于任何目的。

© 中国印刷 2023 年 4 月版

www.sanygroup.com



三一重起微信公众号
即刻扫描,了解更多详情