



SCC600HD-Q8

多功能履带起重机

品质改变世界 Quality Changes the World



秀能级: 350t·m (带门架: 800t·m)
SDDC: 8~13t 锤
主臂: 19~25m

推介书内的参数、图片和配置仅供参考, 实际配置以实物为准。

■ www.sanygroup.com





多功能履带起重机

SCC600HD-Q8

P03

主要特性

- 产品规格
- 安全装置

P07

技术参数

- 主要性能参数表
- 整机基本尺寸
- 运输尺寸
- 运输方案

P14

工况

- 吊钩安全距离
- 起重机臂架组合
- H 工况范围图
- H 工况信息简介
- H 工况载荷表



SCC600HD-Q8
BASE CONSTRUCTION CRAWLER CRANE
350T·M TAMPING ENERGY

QUALITY CHANGES THE WORLD

主要特性

- Page 04 产品规格
- Page 06 安全装置

> 03

产品规格



发动机

- 型号: WP10H;
- 类型: 直列六缸、水冷、电控、涡轮增压、空空中冷;
- 排量: 9.5L;
- 额定功率/转速: 247kW/2000rpm;
- 使用功率/转速: 246kW/1700rpm;
- 最大扭矩: 1600N·m/1200-1400rpm;
- 冷却系统: 水冷;
- 启动装置: 24V-8.5kW;
- 散热器: 铝板翅式散热器芯体;
- 空气滤清器: 油浴、干式可更换纸质滤芯;
- 手油门: 扭握式手油门, 电动;
- 燃油滤清器: 可更换纸质滤芯;
- 蓄电池: 2个12V×180Ah容量电池, 串联;
- 排放: 符合中国非道路机动设备第四阶段排放标准;
- 燃油箱: 600L;
- 尿素箱: 60L。

液压系统

- 控制: 主泵功率控制、电比例控制, 开式系统;
- 冷却: 120kW独立油散, 确保液压系统在重负荷时运行在最佳温度区间;
- 系统最大压力: 32Mpa;
- 回转系统: 20Mpa;
- 控制系统: 4.5Mpa;
- 液压油箱容量: 380L。

电气控制系统

- 采用三一自主研发SYIC-II集成控制系统, 系统集成度高, 操作精准, 质量可靠;
- 采用一体注塑成形接口, 电气系统防尘防水等级达IP67。
- 控制系统: 由电源系统、发动机系统、主控制系统、辅助系统以及安全监控等系统组成。控制器、显示器(远程控制终端)、发动机之间应用CAN总线技术进行数据通讯;
- 显示器: 可显示发动机转速、燃油量、机油压力、伺服压力、发动机工作时间、提升高度、沉降量等工作参数及工作状态。

主提升机构

- 主提升配备 25 吨级大单绳力自由落钩卷扬, 采用新型自由落钩控制系统。

主提升卷扬	卷筒节圆直径	648mm
	带载 8t 首层绳速	82m/min
	卷扬空载绳速	0~100m/min
	钢丝绳直径	28mm
	钢丝绳工作长度	72m(选配 140m)
	额定单绳拉力	132.3kN(13.5t)

变幅机构

- 变幅机构由液压马达驱动减速机提供动力。

主变幅卷扬	卷筒节圆直径	355mm
	工作层绳速	0~80m/min
	钢丝绳直径	16mm
	钢丝绳工作长度	142m

产品规格

**回转机构**

- 回转机构由液压马达驱动减速机提供360° 旋转；
- 回转制动器：常闭、内藏、湿式、弹簧加载片式制动器，弹簧力制动，油压解除；
- 回转支承：单排球式回转支承；
- 回转锁定：在吊重行走或运输时，为使上部回转不受冲击，设有锁定装置，可在转台正前方手动插销，在工作完毕或运输时，上车转台能在前、后两个方位可靠锁定；
- 回转速度：0~2.4 rpm。

上车结构

- 焊接框架结构，无变形扭转，零部件布局合理，便于维护服务。发动机噪音低；
- 配重：19.0t。

驾驶室与控制

- 采用大面积的玻璃窗，配后视镜，视野更加开阔。扶手箱可随座椅前后调整，操作舒适，更符合人机工程学原理；
- 驾驶室配置：7寸集成触摸屏、空调、收音机、点烟器，双十字手柄、行走推杆。

下车结构

- 两侧履带架采用独立的行走驱动装置。由行走马达通过减速机、驱动轮来实现整机直线行走、转向；
- 履带伸缩：通过油缸伸缩实现履带架扩张和收缩；
- 履带张紧：采用千斤顶推导向轮，通过调节垫片来调整履带的张紧度；
- 支重轮：免维护密封支重轮；
- 履带板：每块履带板宽度760mm；
- 最大爬坡能力：30%。

重量

- 包括上车和下车，19t后配重和臂架、吊钩，以及其他附件；
- 19m臂重量/平均接地比压：60.1t/0.069MPa；
- 25m臂重量/平均接地比压：61.3t/0.071MPa。

臂架

- 主臂：桁架结构，采用高强度结构钢管焊接；
- 拉绳：配置重型套环式连接拉绳；
- SDDC工况标配：19m；
- 强夯工况标配：25m。

安全装置



安装/工作模式切换开关

- 安装模式下，辅助动作有效，以方便起重机安装；
- 工作模式下，辅助动作不起作用。

紧急停止

- 紧急情况下，按下急停按钮可以切断整机动力电源，停止全部动作。

功能锁定

- 如果功能锁定手柄没有就位，所有其它功能操作手柄失效，可以避免上下车时因身体碰撞而产生的误操作。

回转锁定装置

- 可以将起重机锁定在前后两个方位。

起重臂限位装置

- 当起重臂的仰角大于78°时，蜂鸣器报警、起臂操作被截止。此保护功能由行程开关单级控制。

起重臂防后倾装置

- 由嵌套钢管、弹簧等件组成。靠弹簧力缓冲主臂后倾能量，防止主臂后倾。

起重臂角度指示牌

- 钟摆式的角度指示装置，固定在下节臂靠驾驶室侧。方便操作者查看。

起重钩防脱卡

- 起重钩上均设有防止钢丝绳脱落的挡板。

监控系统

- 标配远程监控：可实现GPS卫星定位，GPRS数据传送，设备使用状态查询、统计，运行数据监测、分析，对故障远程诊断；
- 选配天眼系统：可实现远程实时监控车辆施工状态，可调取录像信息。

防雷击保护装置

- 选配项，包括防雷接地装置，可有效防止雷击时对操作人员的伤害。

回转指示装置

- 在行走或回转时，回转指示灯在闪烁。

照明灯

- 配置驾驶室前方远光灯、右机罩前方角度可调远光灯、驾驶室内照明灯、卷扬机后方照明灯，可以提高施工时能见度。

后视镜

- 分别设置在驾驶室左侧及右机罩，选配后方摄像头，方便监控整机后部状况。

驾驶室防护罩

- 在驾驶室前档、顶部及内侧面均安装了金属防护罩，阻挡施工时飞溅物，确保人员与机器的安全。



SCC600HD-Q8
BASE CONSTRUCTION CRAWLER CRANE
350T·M TAMPING ENERGY

QUALITY CHANGES THE WORLD

技术参数

- Page 08 主要性能参数
- Page 09 整机基本尺寸
- Page 10 运输尺寸
- Page 13 运输方案

> 07

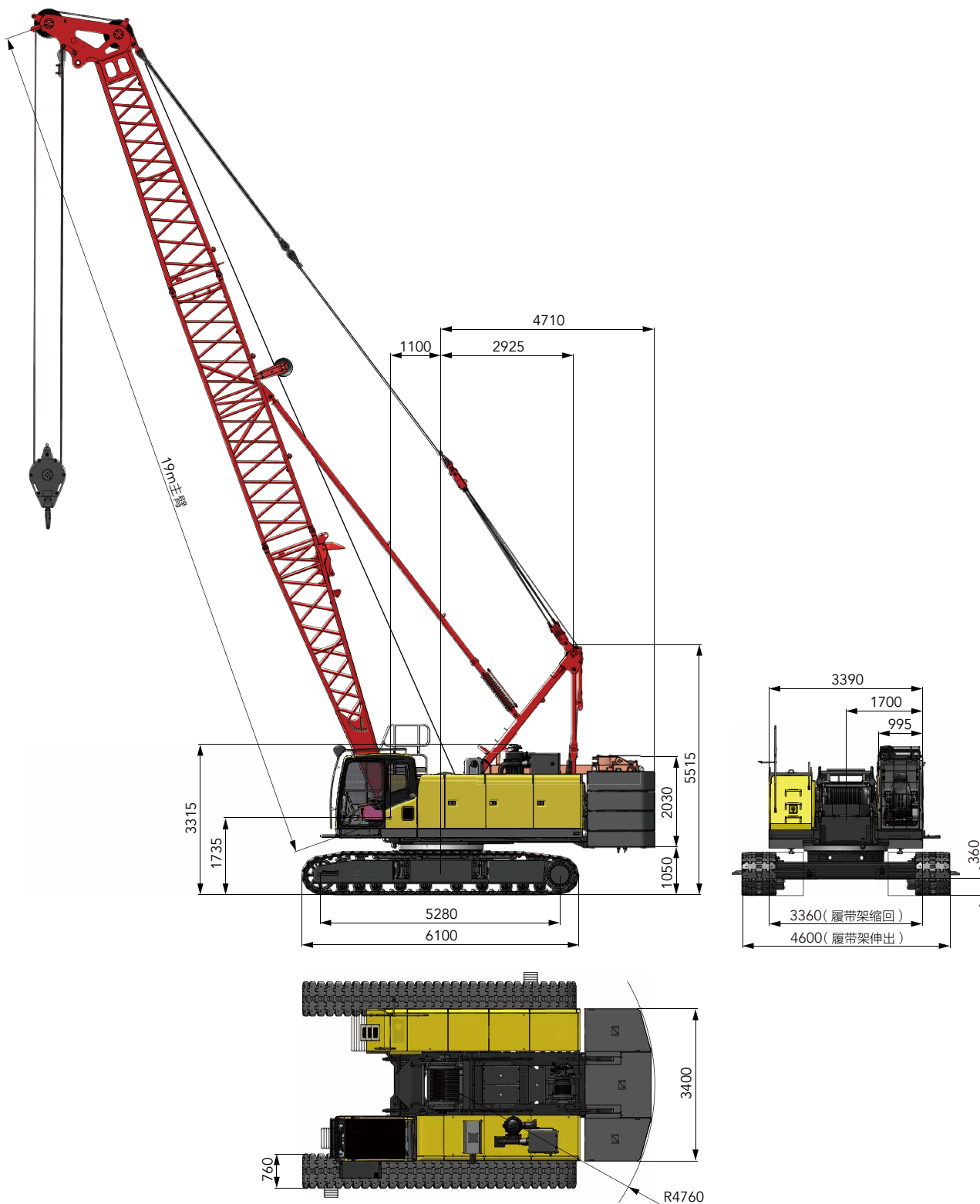
主要性能参数

SCC600HD-Q8 多功能履带起重机主要性能参数

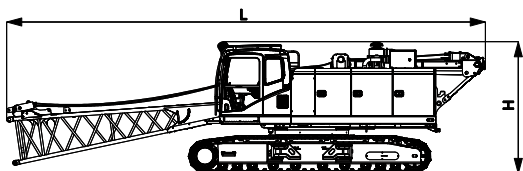
性能指标		单位	参数
主臂工况	夯能级	t·m	350 (无门架) / 800 (有门架)
	允许夯锤重量	t	17.5 (无门架) / 40 (有门架)
	主臂长度	m	19~25 (选配 3m 臂)
	工作角度	°	60~78
速度参数	主卷扬绳速	m/min	100
	主变幅卷扬绳速 (工作层)	m/min	80
	回转速度	rpm	2.4
	行走速度	km/h	0~1.5
钢丝绳	主提升钢丝绳直径	mm	28
	主提升额定单绳力	kN	132.3 (13.5t)
发动机	型号	-	WP10H
	额定功率 / 转速	kW/rpm	247/2000
	使用功率 / 转速	kW/rpm	246/1700
运输参数	整机重量 (19m 臂 / 25m 臂)	t	60.1/61.3
	后配重重量	t	19
	主机运输重量 (带履带架、下节臂)	t	35.4
	主机运输重量 (不带履带架, 带下节臂)	t	21.6
	主机运输尺寸 (带履带架、下节臂) 长 × 宽 × 高	mm	12050 × 3390 × 3310
	主机运输尺寸 (不带履带架, 带下节臂) 长 × 宽 × 高	mm	12050 × 3390 × 2955
其他参数	平均接地比压 (19m 臂 / 25m 臂)	MPa	0.069/0.071
	爬坡能力	%	30

单位: mm

整机基本尺寸



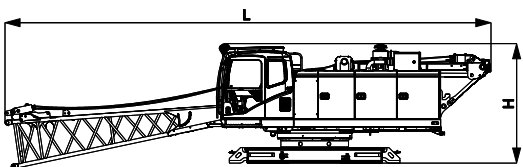
运输尺寸



主机1 (带履带和下节臂)

×1

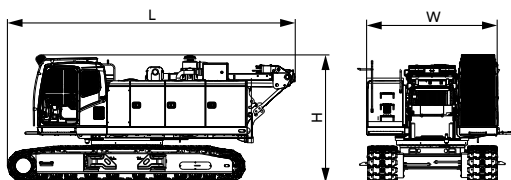
长 (L)	12.05m
宽 (W)	3.39m
高 (H)	3.31m
重量	35.4t



主机2 (带下节臂)

×1

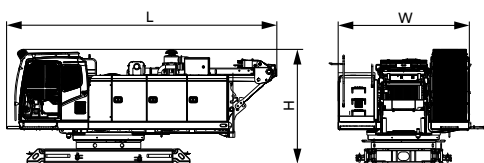
长 (L)	12.05m
宽 (W)	3.39m
高 (H)	2.96m
重量	21.6t



主机3 (带履带)

×1

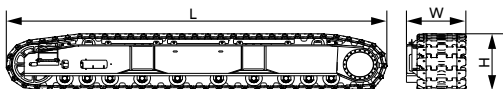
长 (L)	7.48m
宽 (W)	3.39m
高 (H)	3.31m
重量	34.2t



主机4

×1

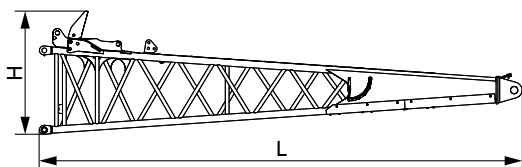
长 (L)	7.02m
宽 (W)	3.39m
高 (H)	2.96m
重量	20.4t



履带架总成

×2

长 (L)	6.10m
宽 (W)	0.93m
高 (H)	0.96m
重量	6.9t

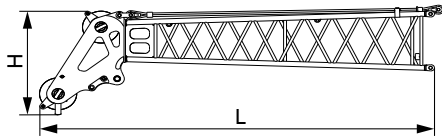


下节臂

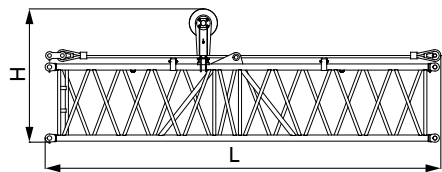
×1

长 (L)	6.68m
宽 (W)	1.62m
高 (H)	1.47m
重量	1.2t

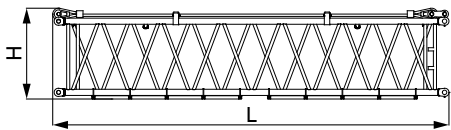
运输尺寸



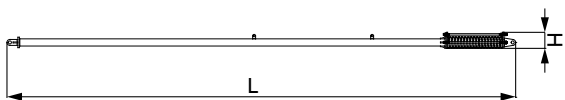
上节臂	×1
长 (L)	7.01m
宽 (W)	1.41m
高 (H)	2.24m
重量	2.2t



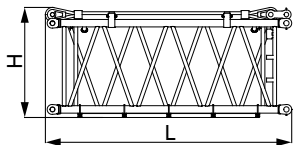
6m主臂 (带防后倾铰点及滑轮防跳绳)	×1
长 (L)	6.16m
宽 (W)	1.50m
高 (H)	2.06m
重量	1.1t



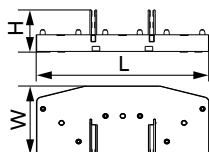
6m主臂	×1
长 (L)	6.16m
宽 (W)	1.47m
高 (H)	1.40m
重量	1.0t



6m臂防后倾	×2
长 (L)	8.60m
宽 (W)	0.34m
高 (H)	0.27m
重量	0.5t

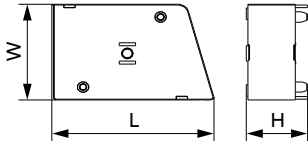


3m主臂	×1
长 (L)	3.16m
宽 (W)	1.47m
高 (H)	1.40m
重量	0.6t



配重托盘	×1
长 (L)	3.40m
宽 (W)	1.60m
高 (H)	1.08m
重量	5.5t

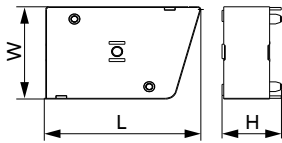
运输尺寸



左配重块

× 3

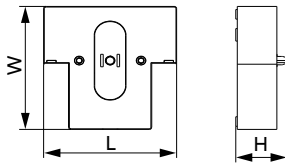
长 (L)	1.50m
宽 (W)	0.96m
高 (H)	0.56m
重量	1.5t



右配重块

× 3

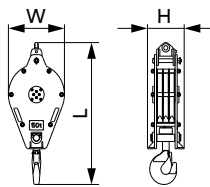
长 (L)	1.50m
宽 (W)	0.96m
高 (H)	0.56m
重量	1.5t



中央配重

× 2

长 (L)	1.47m
宽 (W)	1.48m
高 (H)	0.56m
重量	2.2t



50t吊钩

× 1

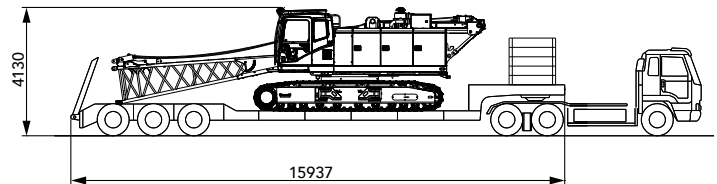
长 (L)	1.89m
宽 (W)	0.80m
高 (H)	0.56m
重量	1.4t

注释: 零部件运输尺寸为示意图, 未按比例绘制, 所标尺寸为设计值, 不包括包装。
重量为设计值, 由于制造误差, 可能稍有不同。

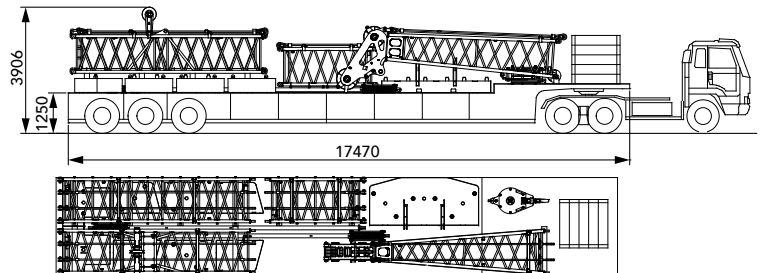
运输方案

运输方案一

No.01 低架拖车 (16m)	▪ 总宽度: 3390mm
包含部件	▪ 主机 × 1 (带下节臂, 带履带架)
运输重量	▪ 35.4t (含满燃油 0.5t)

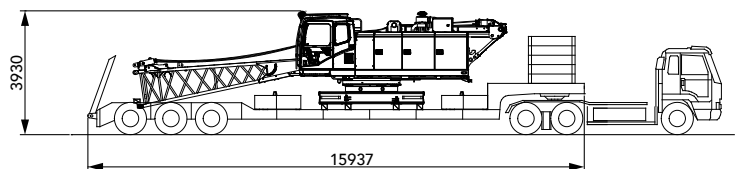


No.02 平板车 (17.5m)	▪ 总宽度: 3000mm
包含部件	▪ 6m 主臂 (带铰点) × 1 ▪ 6m 主臂 × 1 ▪ 3m 主臂 × 1 ▪ 上节臂 × 1 ▪ 50t 吊钩 × 1 ▪ 后配重托盘 × 1 ▪ 左配重块 × 3 ▪ 右配重块 × 3 ▪ 中间配重块 × 2 ▪ 滑轮防跳绳机构 × 1 ▪ 防后倾杆 × 2
运输重量	▪ 26.2t

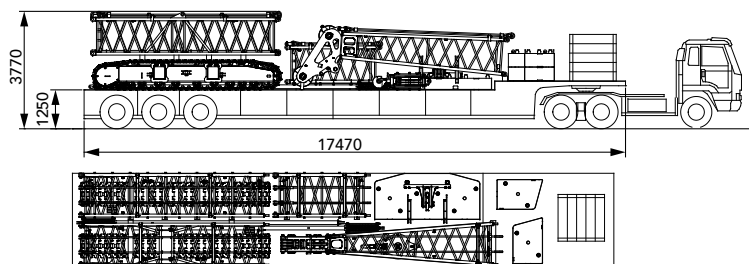


运输方案二

No.01 低架拖车 (16m)	▪ 总宽度: 3390mm
包含部件	▪ 主机 × 1 (带下节臂, 不带履带架) ▪ 中间配重块 × 2 ▪ 左配重块 × 1 ▪ 右配重块 × 1
运输重量	▪ 29t



No.02 平板车 (17.5m)	▪ 总宽度: 3000mm
包含部件	▪ 6m 主臂 (带铰点) × 1 ▪ 6m 主臂 × 1 ▪ 3m 主臂 × 1 ▪ 上节臂 × 1 ▪ 左履带架 × 1 ▪ 右履带架 × 1 ▪ 50t 吊钩 × 1 ▪ 后配重托盘 × 1 ▪ 左配重块 × 2 ▪ 右配重块 × 2 ▪ 滑轮防跳绳机构 × 1 ▪ 防后倾杆 × 2
运输重量	▪ 32.6t



注释:

1. 装车运输的主机和散装零部件等, 应用钢丝绳或绞索牢固的固定在平板上, 并做好减震及防磨损措施。
2. 在进行运输时, 禁止用钢丝绳等硬质锁具直接与臂架接触, 建议用软质锁具, 以免磨损臂架钢管。
3. 本章运输组合模式仅供参考, 实际的运输车辆配置, 需根据实际找到的运输车辆大小和当地的运输标准法规要求组合调整。
4. 本章所提供部件为标准部件模式。如有选配件可根据实际情况进行组合调整, 运输尺寸和重量略有变动。



SCC600HD-Q8 BASE CONSTRUCTION CRAWLER CRANE 350T·M TAMPING ENERGY

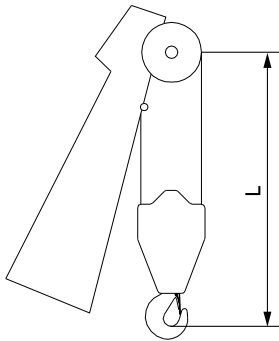
QUALITY CHANGES THE WORLD

工况

- Page 15 起重机臂架组合
- Page 16 H 工况范围图
- Page 17 H 工况信息简介
- Page 18 H 工况载荷表

> 14

吊钩安全距离



吊钩	L
50t	4.5m

起重机臂架组合

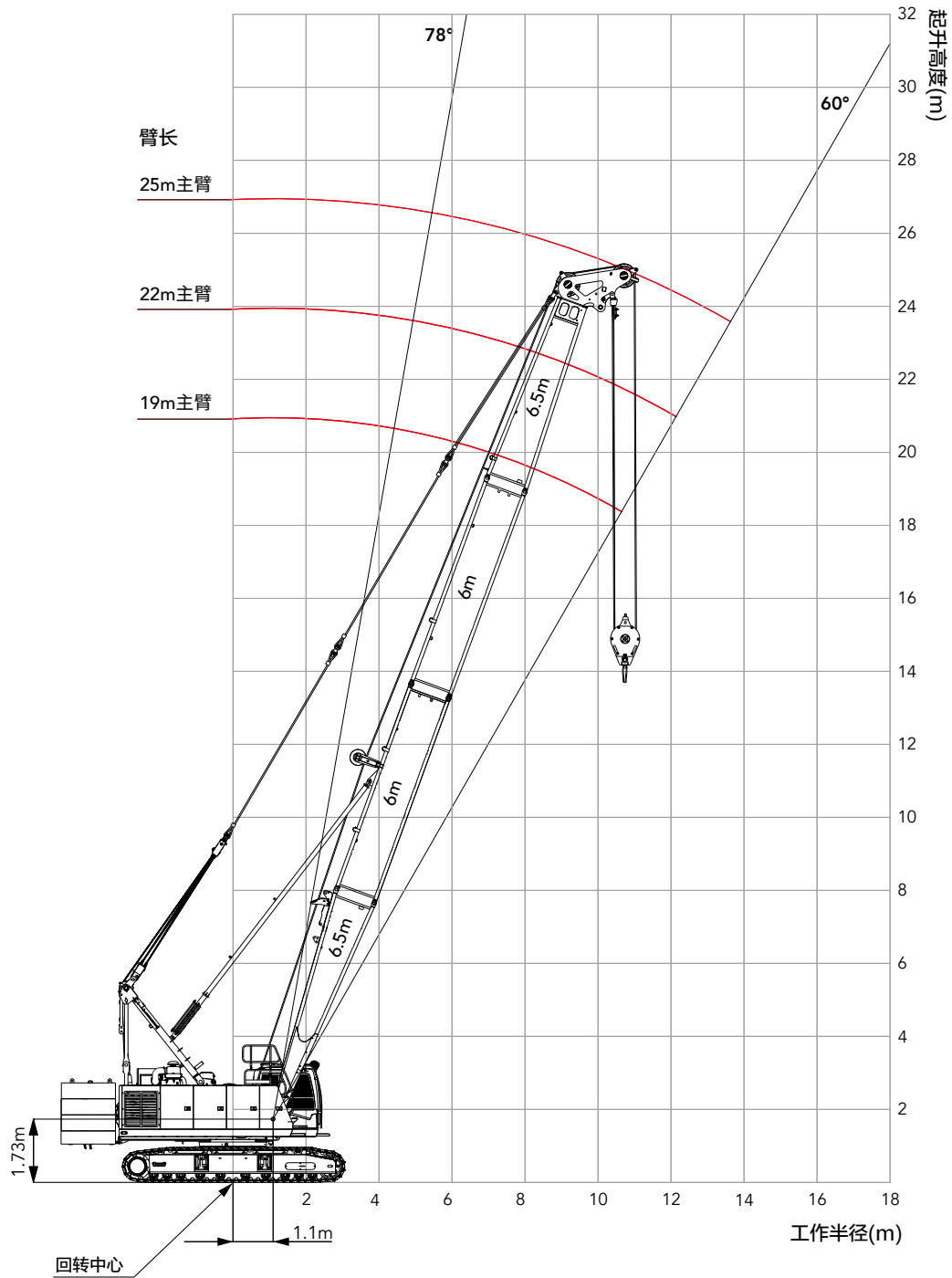
臂架长度	臂架组合
19	
22	
25	 ※

符号	臂长	备注
	6.5m	主臂下节臂
	6m	6m 主臂 (带铰点)
	6.5m	主臂上节臂
	3m	3m 中间臂
	6m	6m 中间臂

注：

- 1.SDDC 工况标配 19m 臂长、无吊钩，强秀工况标配 25m 臂长、50t 吊钩；
- 2.※ 表示插入式臂架最灵活的组合，可以进行修改以形成较短的臂架组合。

H工况范围图



H工况信息简介

- 载荷计算根据 GB3811。
- 工作半径是载荷重心到回转中心的水平距离。
- 载荷表中数值包括主钩、吊具和所有其他附件的重量，吊载重量必须减去这些附件重量。
- 所示载荷值是基于自由提升的载荷，不考虑风载荷、地面水平条件、行走速度或任何可能对设备安全运行有害的其他因素的影响。因此，操作手有责任判断当前情况，相应地降低载荷并减慢速度。
- 表中所示额定载荷值是在水平坚硬地面、重物被缓慢平稳吊起、非行走吊重工作时的值，坡度不超过 1%。
- 臂架增节臂和拉绳配合在操作手册中有相应说明。
- 所有工况下桅杆都必须竖起。
- 所有臂架组合都需要防后倾桅杆。
- 起臂必须从起重机前方进行，不得侧向起臂。
- 起重机工作时履带架必须处于伸展位置。
- 额定载荷数值考虑 1.5 倍吸附系数，但不包括风载荷和惯性载荷、冲击载荷等附加载荷。在进行置换夯击时，若吸附系数大于 1.5，需根据实际情况调整。
- 强夯作业时，不带龙门架时夯锤重量不得超过 17.5 吨。

- 起重钩质量如下表。

起重钩规格	起重钩质量 (t)
50t	1.4

超过额定负载或不正确操作导致设备出现损伤不在保修范围内

配重装配示意图

19.0t 配重

NO.2		NO.3
NO.2	NO.4	NO.3
NO.2	NO.4	NO.3
NO.1		

配重

H工况载荷表

主臂 H 强夯工况载荷表（后配重 19t）

半径 / 臂长 (m)	19				22				25				半径 / 臂长 (m)
	仰角(°)	前后(t)	左右(t)	高度(m)	仰角(°)	前后(t)	左右(t)	高度(m)	仰角(°)	前后(t)	左右(t)	高度(m)	
6	77.5	28.1	27.0	20.1									6
6.5	76.0	24.8	23.8	19.9	77.7	24.7	23.7	23.0					6.5
7	74.4	22.1	21.3	19.8	76.3	22.0	21.2	22.9	78.0	21.9	21.1	26.0	7
7.5	72.8	19.9	19.2	19.6	75.0	19.8	19.1	22.7	76.8	19.7	19.0	25.8	7.5
8	71.2	18.1	17.5	19.4	73.6	18.0	17.4	22.6	75.6	17.9	17.3	25.7	8
8.5	69.6	16.6	16.0	19.2	72.2	16.5	15.9	22.4	74.4	16.4	15.8	25.5	8.5
9	68.0	15.3	14.8	19.0	70.8	15.1	14.6	22.2	73.2	15.0	14.5	25.4	9
9.5	66.4	14.1	13.7	18.7	69.4	14.0	13.5	22.0	72.0	13.9	13.4	25.2	9.5
10	64.7	13.1	12.7	18.5	68.0	13.0	12.6	21.7	70.8	12.9	12.5	25.0	10
11	61.2	11.5	11.1	17.9	65.1	11.3	11.0	21.3	68.3	11.2	10.9	24.6	11
12					62.1	10.0	9.7	20.7	65.8	9.9	9.6	24.1	12
13									63.2	8.8	8.5	23.6	13
14									60.5	7.9	7.6	23.0	14

注：

1. 额定载荷数值考虑 1.5 倍吸附系数,但不包括风载荷和惯性载荷、冲击载荷等附加载荷。在进行置换夯击时,若吸附系数大于 1.5,需根据实际情况调整。
2. 强夯作业时,不带龙门架时夯锤重量不得超过 17.5t。
3. 载荷表中的高度为臂头滑轮中心距地面的高度,仰角为主机水平时臂架与地面的夹角。
4. 其余事项请仔细阅读上页(H 工况信息简介)内容。



浙江三一装备有限公司

中国浙江省湖州市吴兴区戴山路2188号三一产业园

邮编Zip 313028

售后服务热线Service 400 887 8318

咨询投诉电话Consulting 400 887 9318

由于技术不断更新,技术参数及配置如有更改,恕不另行通知。图片上的机器可能包括附加设备。本画册仅供参考,以实物为准。

版权为三一重工所有,未经三一重工书面许可,本目录任何部分的内容不得被复制或抄袭用于任何目的。

© 中国印刷 2022 年 12 月版

www.sanygroup.com



三一重起微信公众号
即刻扫描,了解更多详情