

■ 1.6m整标配置运输部件

序号	名称	形状	L(m)	B(m)	H(m)	单件重量 (t)	数量
1	臂架 I		10.245	1.275	2.544	1.503	1
2	臂架 II		5.195	1.135	2.337	0.594	1
3	臂架 III		10.095	1.135	2.322	0.906	1
4	臂架 IV		10.165	1.135	1.935	0.810	1
5	臂架 V		5.155	1.135	1.889	0.343	1
6	臂架 VI		10.133	1.135	1.870	0.532	1
7	臂架 VII		10.123	1.135	1.851	0.519	1
8	臂端节		0.688	1.135	2.085	0.083	1
9	平衡臂节		11.764	1.456	0.748	1.613	1
10	回转总节		4.778	2.642	3.058	3.841	1
11	过渡节总成		2.947	2.155	2.800	1.122	1
12	爬升架		6.600	2.282	2.024	2.090	1
13	标准节		2.800	1.763	1.763	0.860	12
14	基础节		5.63	1.919	1.919	1.726	1
15	小车		2.030	1.912	1.206	0.294	1
16	吊钩		1.055	0.254	1.538	0.296	1
17	司机室		2.28	1.41	2.18	0.805	1
18	起升机构		1.860	1.521	0.929	1.489	1
19	变幅机构		1.130	0.560	0.703	0.482	1
20	底架支撑节 (底架行走式用)		2.800	2.10	2.10	0.950	1
21	底架支座 (底架行走式用)		5.550	0.400	1.960	1.550	1
22	行走机构 (底架行走式用)		1.250	1.350	1.000	0.750	4



湖南三一塔式起重机械有限公司

中国湖南长沙金洲开发区金洲大道168号 邮编Zip: 410600
 售后服务热线Service: 400 887 8318 咨询投诉电话Consulting: 139 7491 0127(高先生)
 邮箱Email: gaopy@sany.com.cn

温馨提示：
 由于技术不断更新，技术参数及配置如有更改，恕不另行通知。图片上的机器可能包括附加设备，本画册仅供参考，以实物为准。
 版权为三一重工所有，未经三一重工书面许可，本目录任何部分的内容不得被复制或抄袭用于任何目的。

© 中国印刷 2023 年 2 月版



SFT105(T6013-6H)

三一"威5"H系列智能平头塔机

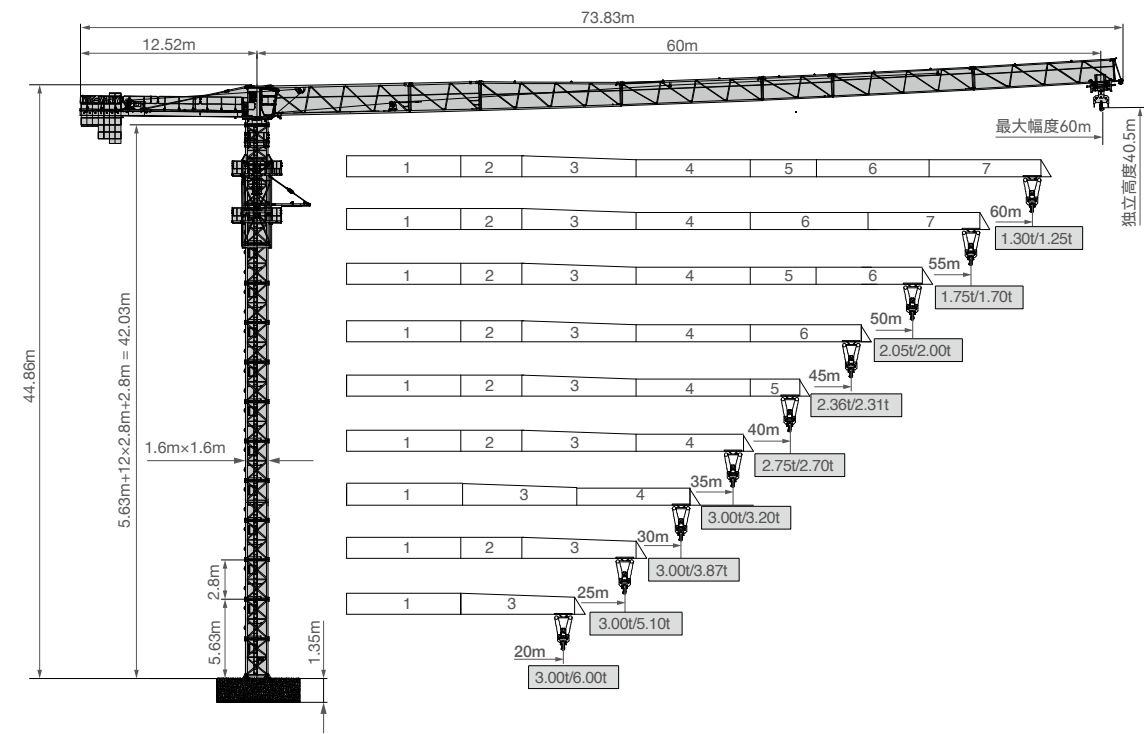


H SERIES
SANY TOWER CRANE

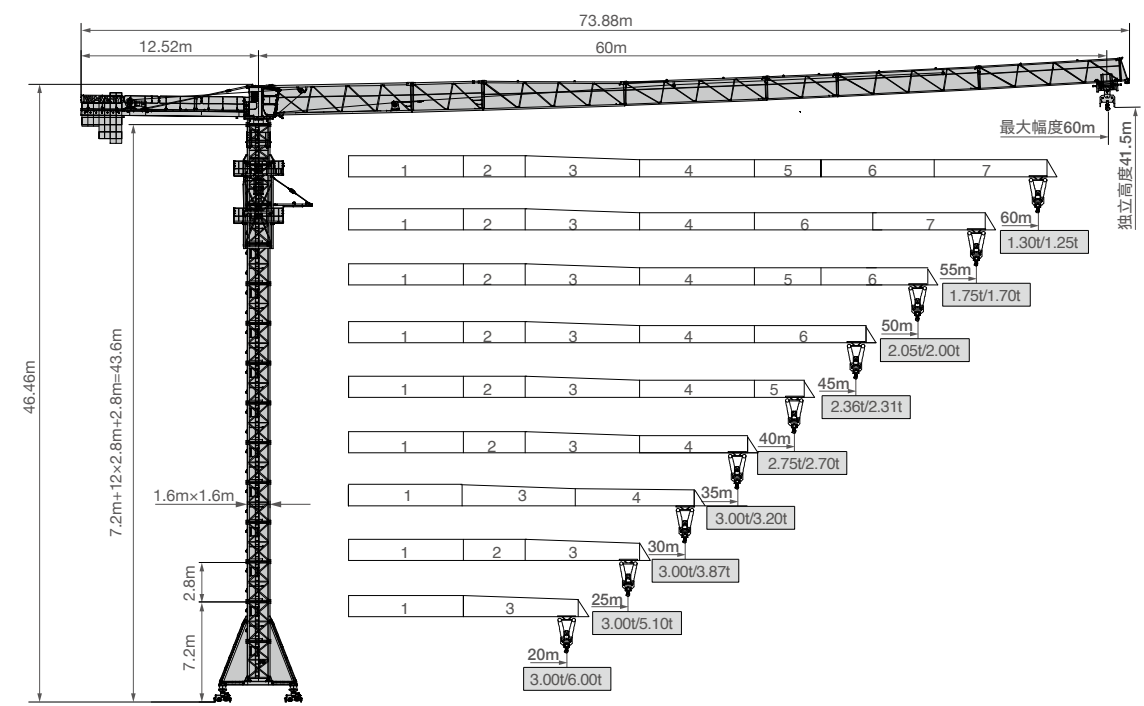
■ 1.8m整标配置运输部件

序号	名称	形状	L(m)	B(m)	H(m)	单件重量 (t)	数量
1	臂架 I		10.245	1.275	2.544	1.503	1
2	臂架 II		5.195	1.135	2.337	0.594	1
3	臂架 III		10.095	1.135	2.322	0.906	1
4	臂架 IV		10.165	1.135	1.935	0.810	1
5	臂架 V		5.155	1.135	1.889	0.343	1
6	臂架 VI		10.133	1.135	1.870	0.532	1
7	臂架 VII		10.123	1.135	1.851	0.519	1
8	臂端节		0.688	1.135	2.085	0.083	1
9	平衡臂节		11.764	1.456	0.748	1.613	1
10	回转总节		4.780	2.642	3.140	4.062	1
11	过渡节总成		3.141	2.443	2.800	1.390	1
12	爬升架		6.600	2.42	2.26	2.289	1
13	加强节		2.800	1.958	1.994	1.049	1
14	标准节		2.800	1.958	1.994	0.930	15
15	基础节		5.63	2.13	2.13	2.098	1
16	小车		2.030	1.912	1.206	0.294	1
17	吊钩		1.055	0.254	1.538	0.296	1
18	司机室		2.28	1.41	2.18	0.805	1
19	起升机构		1.860	1.521	0.929	1.489	1
20	变幅机构		1.130	0.560	0.703	0.482	1
21	底架支撑节 (底架行走式用)		2.800	2.3	2.3	1.15	1
22	底架支座 (底架行走式用)		6.05	0.45	2.16	1.66	1
23	行走机构 (底架行走式用)		1.250	1.350	1.000	0.750	4

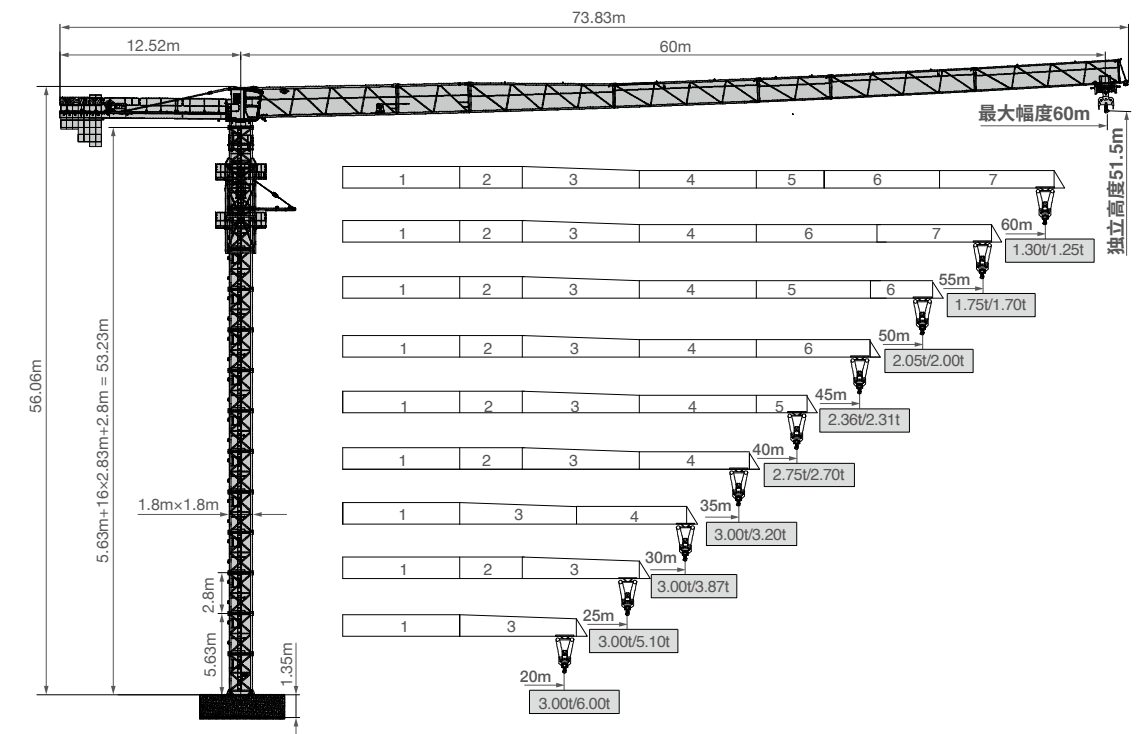
■ 1.6m 整标一臂长组合及吊重 (螺栓固定式)



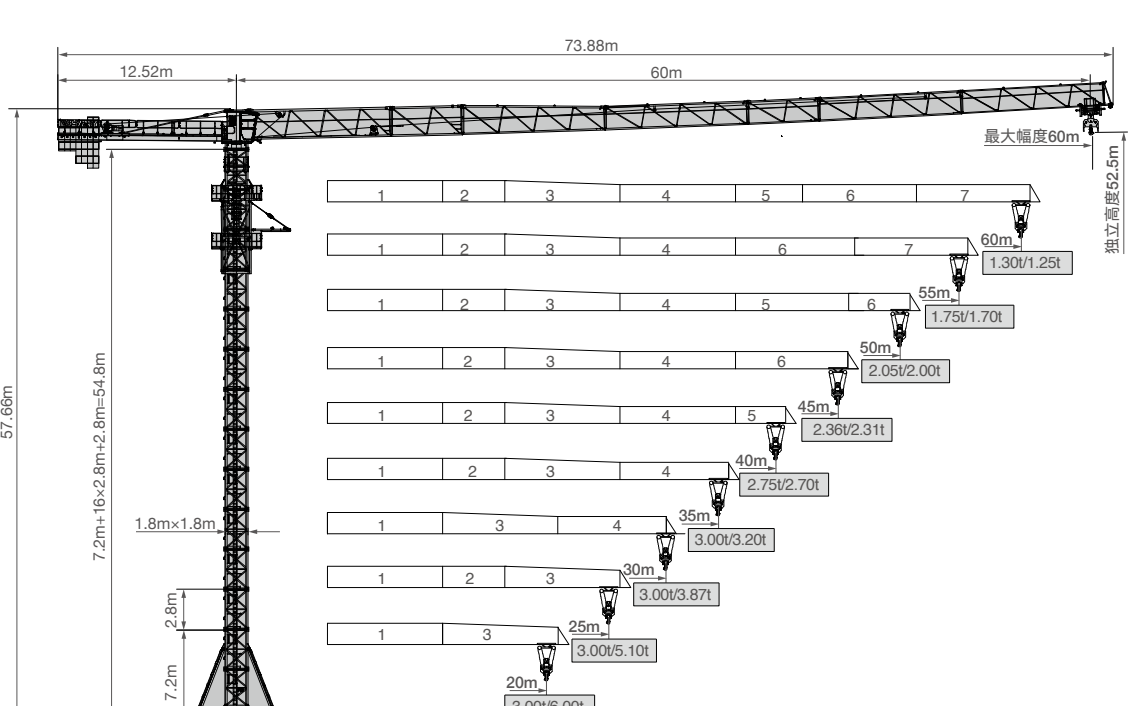
■ 1.6m 整标一臂长组合及吊重 (行走式)



■ 1.8m 整标一臂长组合及吊重 (螺栓固定式)



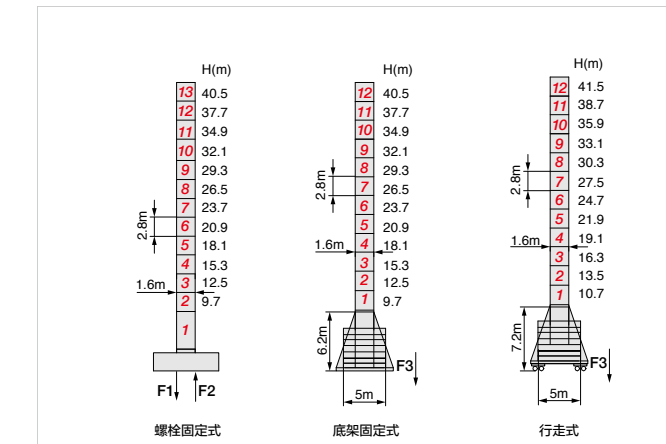
■ 1.8m 整标一臂长组合及吊重 (行走式)



■ 平衡重组合表

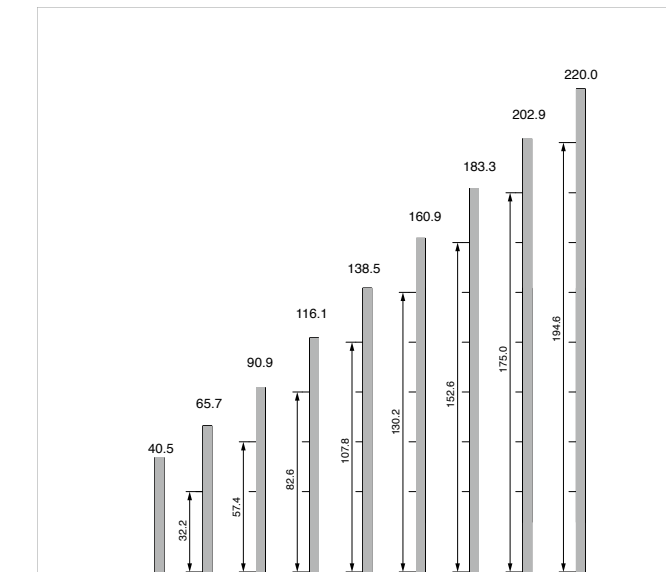
起重臂臂长 (m)	平衡重总重 (kg)	3000kg 配重块	2500kg 配重块	1400kg 配重块
60	15200	2	2	3
55	13800	2	2	2
50	13800	2	2	2
45	12400	2	2	1
40	11300	2	1	2
35	10200	2	0	3
30	8800	2	0	2
25	8300	1	1	2
20	6900	1	1	1

■ 1.6m 塔身

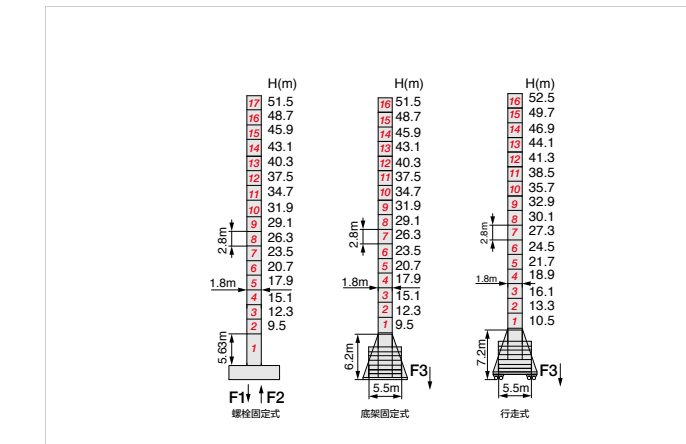


螺栓固定式		行走式	
F1 工作状态反力	105.4t	F3 工作状态反力	101.5t
F2 非工作状态反力	126.3t	F3 非工作状态反力	113.7t
F2 工作状态反力	76.5t	独立高度, 最长起重臂时自重 (不含平衡重、吊重、压重)	41.5t
F2 非工作状态反力	101.1t	独立高度最大压重重量	50t
独立高度, 最长起重臂时自重 (不含平衡重、吊重、压重)	32.95t		

■ 1.6m 附着



■ 1.8m 塔身



螺栓固定式		行走式	
F1 工作状态反力	121.4t	F3 工作状态反力	115.4t
F2 非工作状态反力	156.3t	F3 非工作状态反力	128.8t
F2 工作状态反力	85.5t	独立高度, 最长起重臂时自重 (不含平衡重、吊重、压重)	48.75t
F2 非工作状态反力	131.1t	独立高度最大压重重量	80t
独立高度, 最长起重臂时自重 (不含平衡重、吊重、压重)	39.75t		

■ 1.8m 附着

