

■ 运输部件

序号	名称	形状	L(m)	B(m)	H(m)	单件重量 (t)	数量
1	臂架 I		10.35	1.64	2.65	2.79	1
2	臂架 II		10.30	1.46	2.48	1.94	1
3	臂架 III		5.27	1.46	2.44	0.87	1
4	臂架 IV		10.25	1.46	2.42	1.35	1
5	臂架 V		10.22	1.46	1.94	1.16	1
6	臂架 VI		10.17	1.46	1.93	0.89	1
7	臂架 VII		5.15	1.46	1.89	0.37	1
8	臂架 VIII		5.14	1.46	1.88	0.35	1
9	臂架 IX		10.12	1.46	1.87	0.56	1
10	臂端节		1.68	0.85	1.36	0.14	1
11	过渡节总成		2.62	2.62	2.48	2.54	1
12	塔头		2.46	1.73	2.57	2.04	1
13	吊钩		1.85	0.32	1.86	0.58	1
14	起升机构		2.53	2.26	1.66	3.20	1
15	回转总成		5.40	2.24	2.54	5.43	1
16	司机室		2.28	1.41	2.18	0.805	1
17	小车总成		3.76	2.37	1.33	0.68	1
18	平衡臂架 I		5.21	1.55	1.03	1.63	1
19	平衡臂架 II		11.90	2.97	1.06	4.01	1
20	基础节		7.81	2.09	2.09	4.38	1
21	标准节		3.31	2.13	2.13	1.46	17
22	爬升架		7.67	2.61	2.91	4.65	1
23	平衡拉杆 I		6.61	0.26	0.22	0.35	2
24	平衡拉杆 II		3.21	0.26	0.22	0.20	2
25	变幅机构		3.31	2.13	2.13	1.46	1



湖南三一塔式起重机械有限公司

中国湖南长沙金洲开发区金洲大道168号 邮编Zip: 410600
 售后服务热线Service: 400 887 8318 咨询投诉电话Consulting: 139 7491 0127(高先生)
 邮箱Email: gaopy@sany.com.cn

温馨提示：
 由于技术不断更新，技术参数及配置如有更改，恕不另行通知。图片上的机器可能包括附加设备，本画册仅供参考，以实物为准。
 版权为三一重工所有，未经三一重工书面许可，本目录任何部分的内容不得复制或抄袭用于任何目的。

© 中国印刷 2023 年 2 月版



SFT255(T7520-16H)

三一“威S”H系列智能平头塔机



H SERIES
 SANY TOWER CRANE

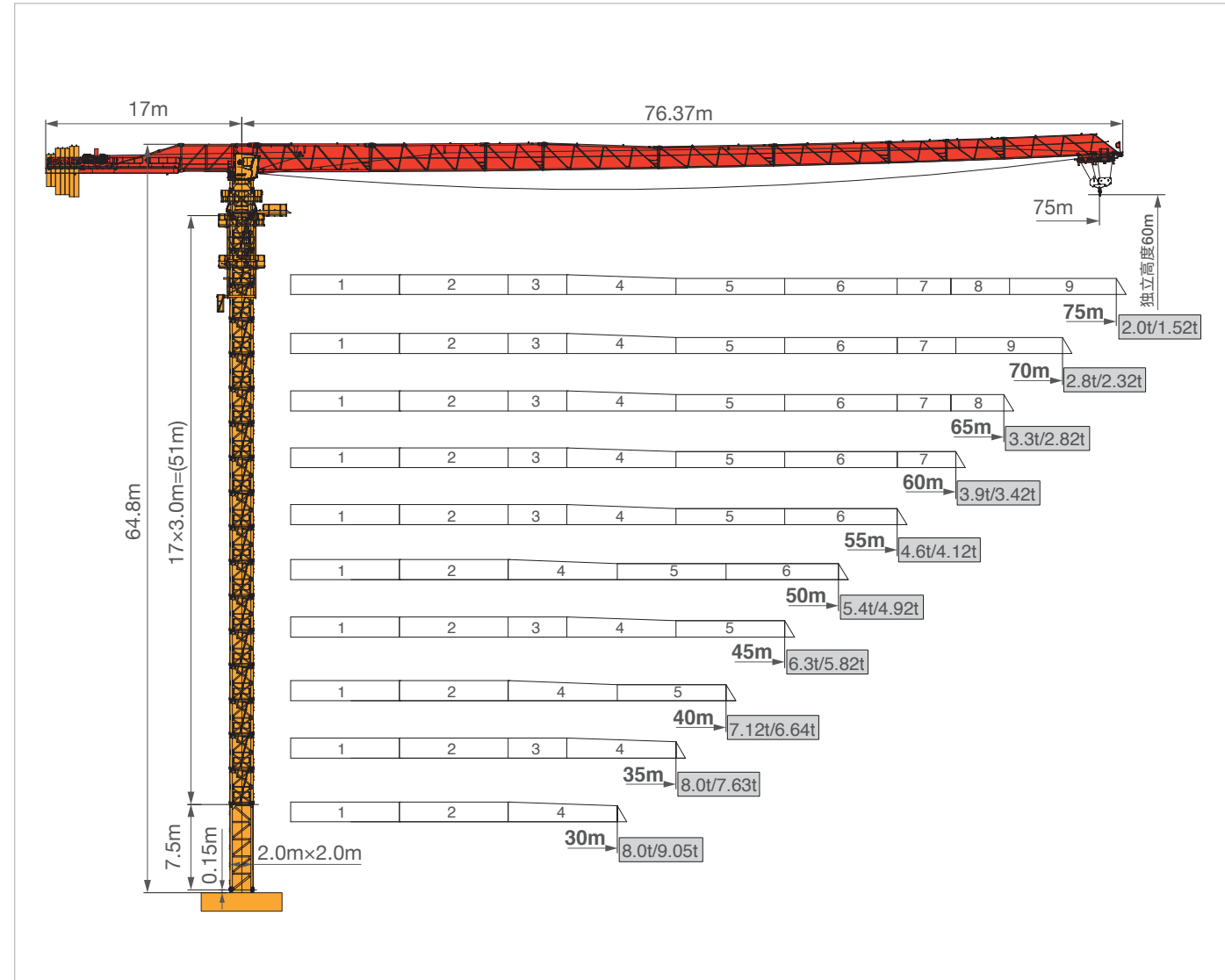


三一塔机 抖音号



三一塔机 工厂服务号

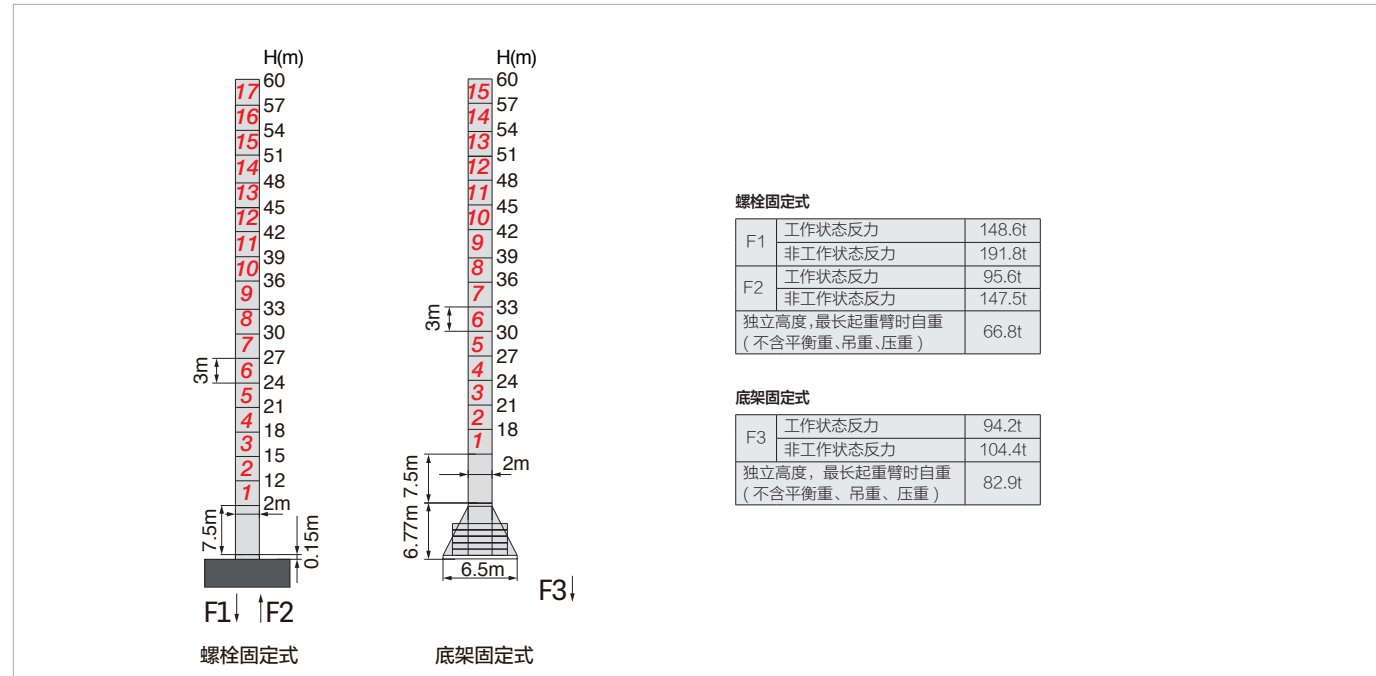
■ 臂长组合及吊重 (支腿固定式)



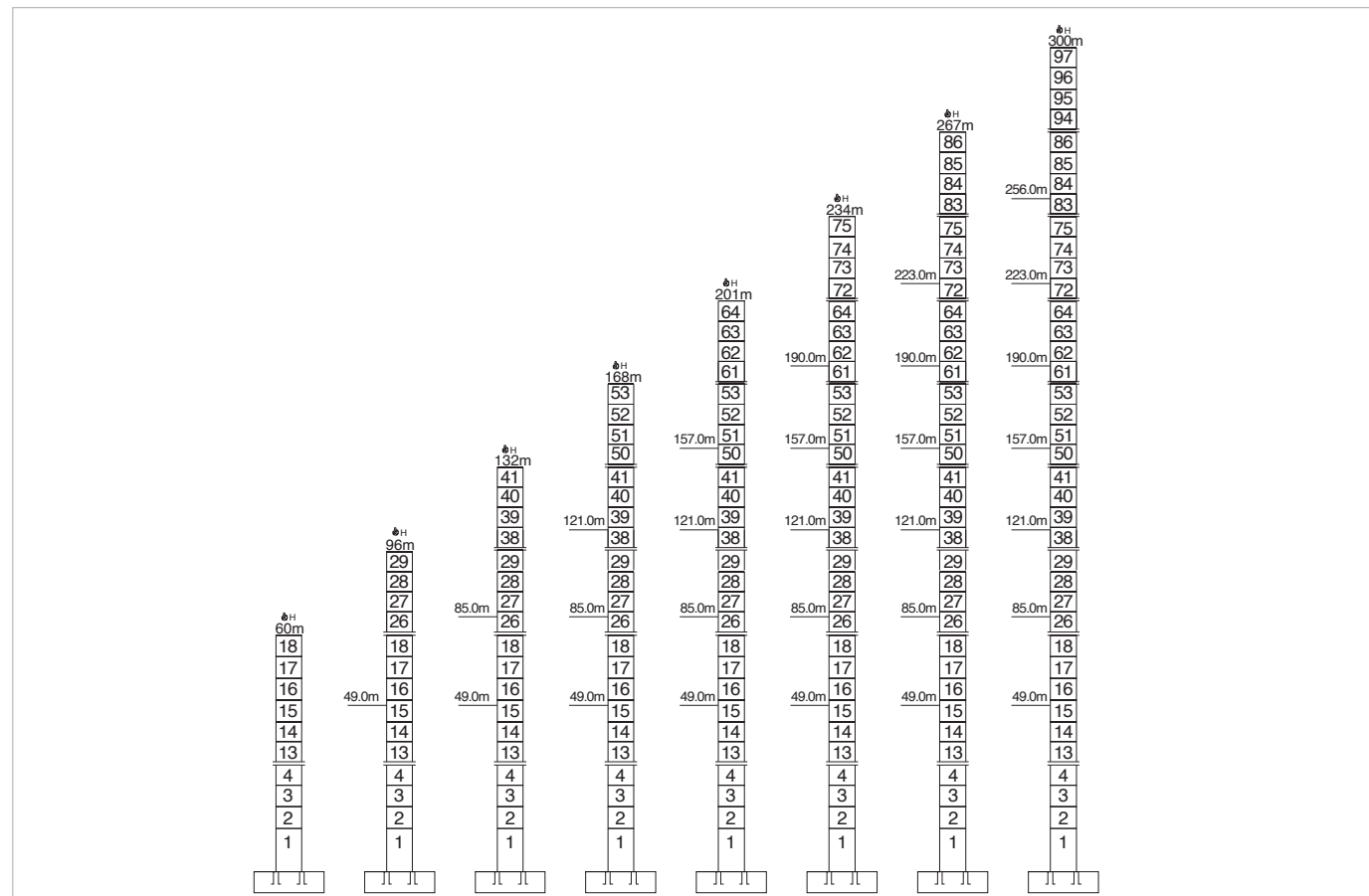
■ 平衡重组合表

起重臂臂长 (m)	平衡重总重 (kg)	1700kg 配重块	3400kg 配重块	4000kg 配重块
75	21600	2	3	2
70	19900	1	3	2
65	18200	0	3	2
60	18200	0	3	2
55	16500	1	2	2
50	15900	1	3	1
45	15900	1	3	1
40	13100	1	1	2
35	12500	1	2	1
30	10800	0	2	1

■ 塔身



■ 附着

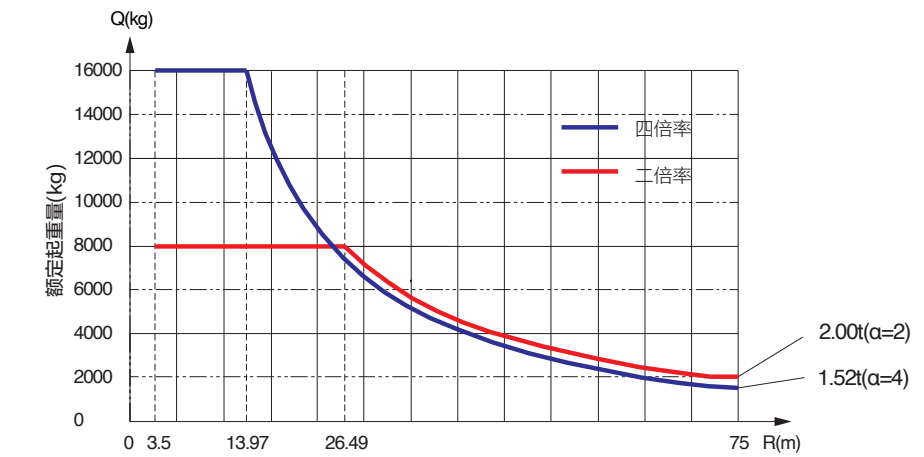


■ 传动机构

	型号	功率	速度
回转	YPSWF132M1-4F1-7.5Kw-IC411	2x7.5kW	0~0.7r/min
变幅	SXJ75.70PX	7.5kW	0~75m/min
起升	55QP40	55kW	0~100m/min
电源电压	380V(±10%)	电源频率	50HZ

注: 工作容绳量大于 600m 时请与厂家联系

■ 起重性能曲线图



■ 起重特性表

幅度 (m)	最大起重重量	10	15	20	25	30	35	40	45	50	55	60	65	70	75
75	4.5-26.49m/8t	8.00		6.79	5.63	4.77	4.10	3.57	3.14	2.78	2.48	2.22	2.00		
70	3.5-13.97m/16t	16.00	14.77	10.46	7.95	6.31	5.15	4.29	3.62	3.09	2.66	2.30	2.00	1.74	1.52
70	4.5-30.94m/8t	8.00		6.80	5.79	5.01	4.38	3.88	3.46	3.10	2.80				
65	3.5-16.22m/16t	16.00	12.56	9.61	7.68	6.32	5.31	4.53	3.90	3.40	2.98	2.62	2.32		
65	4.5-32.34m/8t	8.00		7.17	6.11	5.29	4.64	4.11	3.67	3.30					
60	3.5-16.94m/16t	16.00	13.22	10.13	8.11	6.69	5.63	4.81	4.16	3.63	3.19	2.82			
60	4.5-33.85m/8t	8.00		7.57	6.46	5.60	4.92	4.36	3.90						
55	3.5-17.70m/16t	16.00	13.93	10.70	8.58	7.09	5.98	5.12	4.44	3.88	3.42				
55	4.5-35.29m/8t	8.00		7.95	6.79	5.89	5.18	4.60							
50	3.5-18.43m/16t	16.00	14.61	11.23	9.02	7.47	6.31	5.41	4.70	4.12					
50	4.5-36.49m/8t	8.00		7.06	6.14	5.40									
45	3.5-19.45m/16t	16.00	15.56	11.98	9.64	7.99	6.77	5.82							
45	4.5-37.29m/8t	8.00		7.25	6.30										
40	3.5-19.17m/16t	16.00	15.30	11.78	9.47	7.85	6.64								
40	4.5-36.74m/8t	8.00		7.12											
35	3.5-18.75m/16t	16.00	14.90	11.47	9.22	7.63									
35	4.5-35.91m/8t	8.00													
30	3.5-18.47m/16t	16.00	14.56	11.26	9.05										