

05

运输方案

TRANSPORTATION DIMENSIONS

序号	整机重量(t)	17.5m 平板车(辆)
1	105 (不含配重)	6

■运输部件

序号	名称	形状	长(m)	宽(m)	高(m)	单件重量(t)	数量
1	臂架 I		10.39	1.46	2.69	4.98	1
2	臂架 II		10.37	1.46	2.54	3.44	1
3	臂架 III		5.36	1.46	2.54	1.51	1
4	臂架 IV		5.32	1.46	2.52	1.33	1
5	臂架 V		10.29	1.46	2.47	1.94	1
6	臂架 VI		5.27	1.46	2.44	0.88	1
7	臂架 VII		10.01	1.46	2.42	1.35	1
8	臂架 VIII		5.20	1.46	1.97	0.61	1
9	臂架 IX		10.17	1.46	1.97	0.89	1
10	臂架 X		10.12	1.46	1.94	0.69	1
11	臂尖节		0.95	1.47	1.47	0.17	1
12	平衡臂节 1		3.11	1.67	2.51	1.37	1
13	平衡臂节 2		7.05	1.69	2.52	2.31	1

■运输部件

序号	名称	形状	长(m)	宽(m)	高(m)	单件重量(t)	数量
14	平衡臂节 3		11.70	1.66	0.83	2.99	1
15	上支座		2.20	2.90	0.95	3.12	1
16	下支座		2.31	2.31	1.09	2.36	1
17	过渡节		2.20	2.64	2.46	2.67	1
18	爬升架		7.52	2.56	2.82	4.72	1
19	小车		4.28	2.43	1.29	1.05	1
20	吊钩		1.97	0.29	1.79	1.10	1
21	加强节		3.00	2.00	2.00	2.07	16
22	基础节 1		7.50	2.00	2.00	5.43	1
23	基础节 2		7.50	2.00	2.00	5.88	1
24	预埋支腿		1.35	0.60	0.60	0.39	4
25	司机室		2.28	1.41	2.18	0.81	1
26	起升机构 (含钢丝绳)		2.92	2.60	1.73	5.75	1
27	变幅机构		1.53	0.64	0.71	0.71	1



湖南三一塔式起重机械有限公司

中国湖南长沙金洲开发区金洲大道 168 号 邮编 Zip: 410600
 售后服务热线 Service 400 887 8318 咨询投诉电话 Consulting 139 7491 0127(高先生)
 邮箱 Email gaopy@sany.com.cn

温馨提示:

由于技术不断更新, 技术参数及配置如有更改, 恕不另行通知。图片上的机器可能包括附加设备, 本画册仅供参考, 以实物为准。
 版权为三一重工所有, 未经三一重工书面许可, 本目录任何部分的内容不得复制或抄表用于任何目的。

© 中国印刷 2023 年 8 月版



SFT455(T8030-25H)

三一重工平头塔式起重机



SANY
TOWER CRANE
 QUALITY CHANGES THE WORLD

01 性能参数

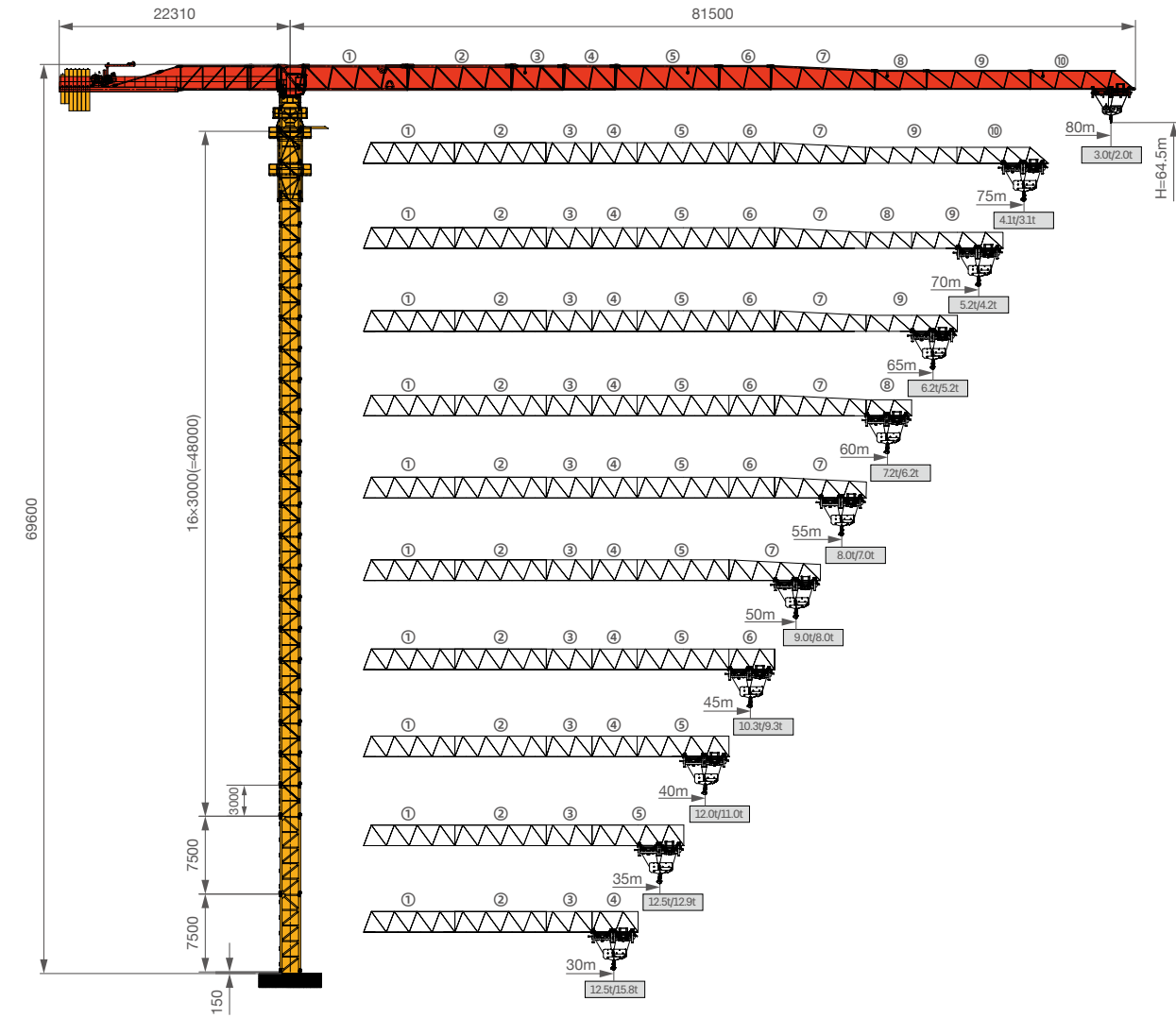
PARAMETER

类别	项目	单位	参数	
起重性能	最大吊重	t	25	
	额定起重力矩	kN.m	4000	
	最大起重力矩	kN.m	5000	
	最大臂长	m	80	
	臂尖额定吊载	t	3	
尺寸参数	全臂长最大起重幅度	m	14.3	
	独立高度	m	64.5	
	附着高度	m	313.5	
	标准节尺寸	m	2.0×2.0×3.0	
	基础节尺寸	m	2.0×2.0×7.5	
传动机构	起升	型号	/	DLQJ25T-DLB3.11
		功率	kW	75
		速度	m/min	0~85
		容绳量	m	800
	回转	型号	/	HX130A-16/12
		功率	kW	3×7.5
	变幅	速度	r/min	0~0.6
		型号	/	SXJ11.75PB
	行走	功率	kW	11
		速度	m/min	0~75
	电源	型号	/	RT544
		功率	kW	4×5.2
行走	速度	m/min	0~15	
	电压	V	380 (±10%)	
行走	频率	Hz	50	

02 臂长组合及吊重

JIB LENGTH & TIP LOAD

■支腿固定式



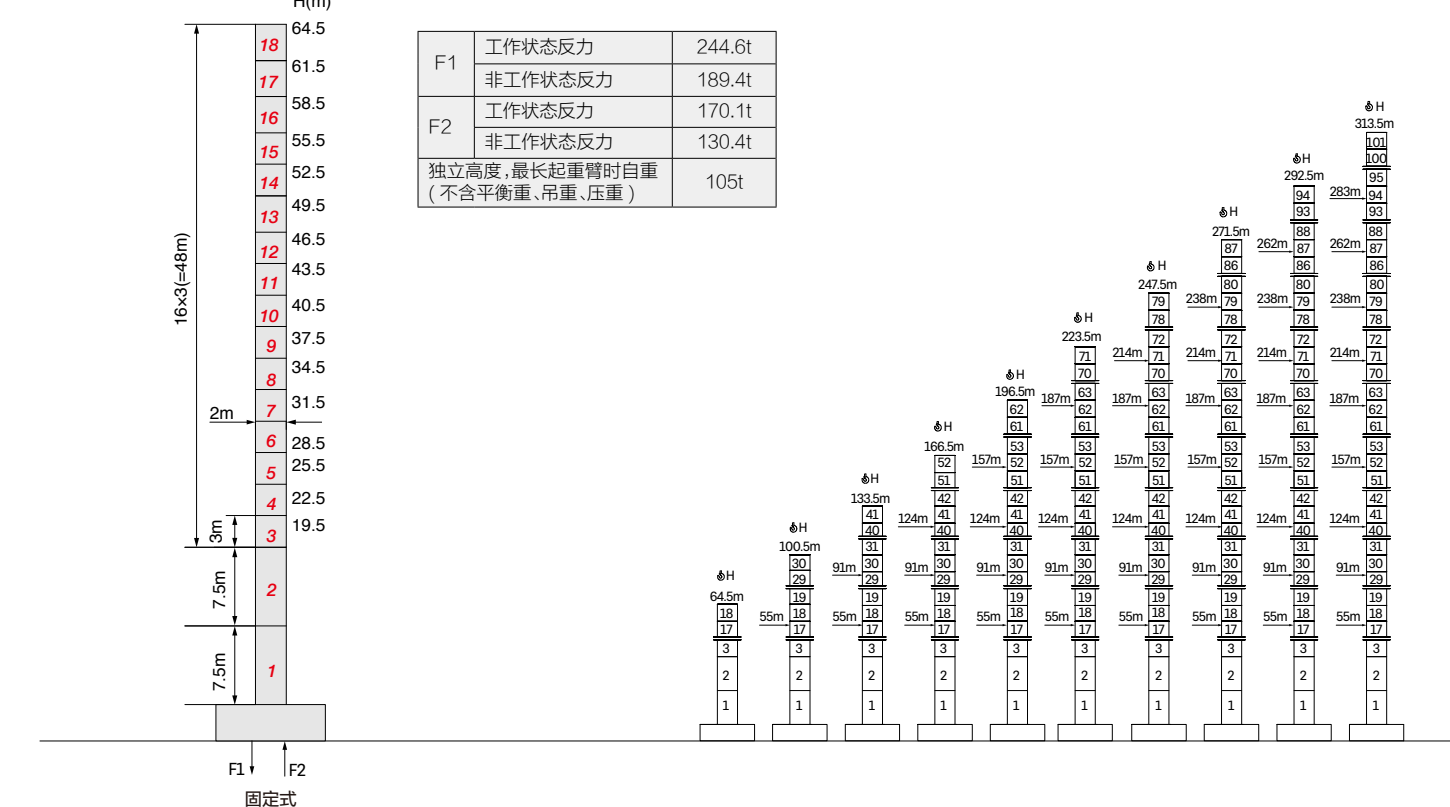
■平衡重组合表

起重臂长 (m)	平衡臂长 (m)	PHZ(4.0t)	PHZ(3.4t)	PHZ(1.7t)	平衡重总重 (t)
80	21.2	5	1	1	25.10
75	21.2	5	1	1	25.10
70	21.2	5	1	1	25.10
65	21.2	5	1	0	23.40
60	21.2	5	1	0	23.40
55	21.2	5	0	1	21.70
50	18.4	5	1	1	25.10
45	18.4	5	1	0	23.40
40	18.4	5	0	1	21.70
35	18.4	4	1	0	19.40
30	18.4	4	0	1	17.70

03 塔身 + 附着

MASTS & ANCHORAGES

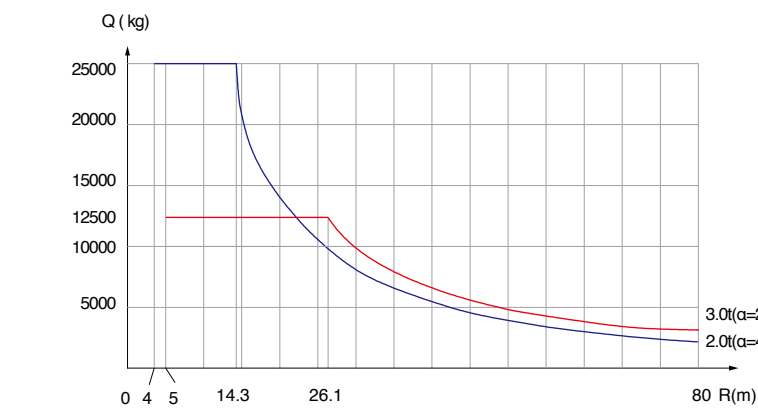
■2.0m×2.0m×3.0m



04 起重性能

LOAD DIAGRAMS

■起重性能曲线图



■起重特性表

幅度 (m)	最大起重重 (t)	幅度 (m)	18	20	23	25	28	30	33	35	38	40	43	45	48
80	12.50	5.00-26.10			12.50		11.52	10.62	9.48	8.84	8.00	7.52	6.88	6.51	6.00
	25.00	4.00-14.30	18.72	16.45	13.83	12.45	10.77	9.84	8.68	8.01	7.15	6.65	6.00	5.61	5.09
75	12.50	5.00-30.37			12.50				11.35	10.60	9.62	9.05	8.30	7.86	7.26
	25.00	4.00-16.31	22.22	19.58	16.53	14.92	12.96	11.88	10.52	9.75	8.75	8.17	7.40	6.95	6.34
70	12.50	5.00-33.85			12.50				12.03	10.93	10.30	9.46	8.96	8.30	
	25.00	4.00-18.04	25.00	22.12	18.72	16.93	14.74	13.54	12.05	11.16	10.04	9.40	8.54	8.03	7.36
65	12.50	5.00-36.07			12.50				11.77	11.09	10.20	9.67	8.96		
	25.00	4.00-18.40	25.00	22.80	19.50	17.74	15.57	14.37	12.83	12.06	10.87	10.17	9.26	8.73	8.00
60	12.50	5.00-37.11			12.50				12.16	11.46	10.54	10.14	9.40		
	25.00	4.00-19.15	25.00	23.83	20.39	18.56	16.30	15.05	13.45	12.66	11.42	10.70	9.75	9.19	8.44
55	12.50	5.00-37.51			12.50				12.32	11.61	10.67	10.12	9.45		
	25.00	4.00-19.40	25.00	24.18	20.70	18.84	16.55	15.28	13.67	12.72	11.48	10.75	9.80	9.24	8.48
50	12.50	5.00-37.51			12.50				12.32	11.61	10.67	10.12	9.45		
	25.00	4.00-19.40	25.00	24.18	20.70	18.84	16.55	15.28	13.67	12.72	11.48	10.75	9.80	9.24	8.48
45	12.50	5.00-38.07			12.50				11.81	10.86	10.30				
	25.00	4.00-19.80	25.00	24.73	21.17	19.28	16.95	15.65	14.00	12.80	11.55	10.83	9.87	9.30	
40	12.50	5.00-38.55			12.50				12.00						
	25.00	4.00-19.90	25.00	24.86	21.29	19.39	17.04	15.74	14.08	12.93	11.71	11.00			
35	12.50	5.00-35.00			12.50										
	25.00	4.00-19.90	25.00	24.86	21.29	19.39	17.04	15.74	14.08	12.93					
30	12.50	5.00-30.00			25.00										
	25.00	4.00-20.00	25.00	25.00	21.41	19.50	17.14	15.80							

■起重特性表

幅度 (m)	最大起重重 (t)	幅度 (m)	50	53	55	58	60	63	65	68	70	73	75	78	80
80	12.50	5.00-26.10	5.69	5.28	5.04	4.70	4.49	4.21	4.03	3.79	3.64	3.43	3.30	3.11	3.00
	25.00	4.00-14.30	4.77	4.35	4.10	3.75	3.53	3.24	3.06	2.81	2.66	2.44	2.31	2.11	2.00
75	12.50	5.00-30.37	6.91	6.43	6.14	5.74	5.50	5.16	4.96	4.67	4.50	4.25	4.10		
	25.00	4.00-16.31	5.98	5.48	5.19	4.78	4.53	4.19	3.98	3.69	3.69	3.26	3.10		
70	12.50	5.00-33.85	7.90	7.36	7.04	6.59	6.32	5.95	5.72	5.40	5.20				
	25.00	4.00-18.04	6.95	6.40	6.07	5.62	5.34	4.96	4.73	4.40	4.20				
65	12.50	5.00-36.07	8.53	7.96	7.61	7.14	6.85	6.45	6.20						
	25.00	4.00-18.40	7.57	6.99	6.63	6.15	5.86	5.45	5.20						
60	12.50	5.00-37.11	8.96	8.36	8.00	7.50	7.20								
	25.00	4.00-19.15	7.99	7.38	7.01	6.51	6.20								
55	12.50	5.00-37.51	9.00	8.40	8.00										
	25.00	4.00-19.40	8.03	7.42	7.00										
50	12.50	5.00-37.51	9.00												
	25.00	4.00-19.40	8.00												