



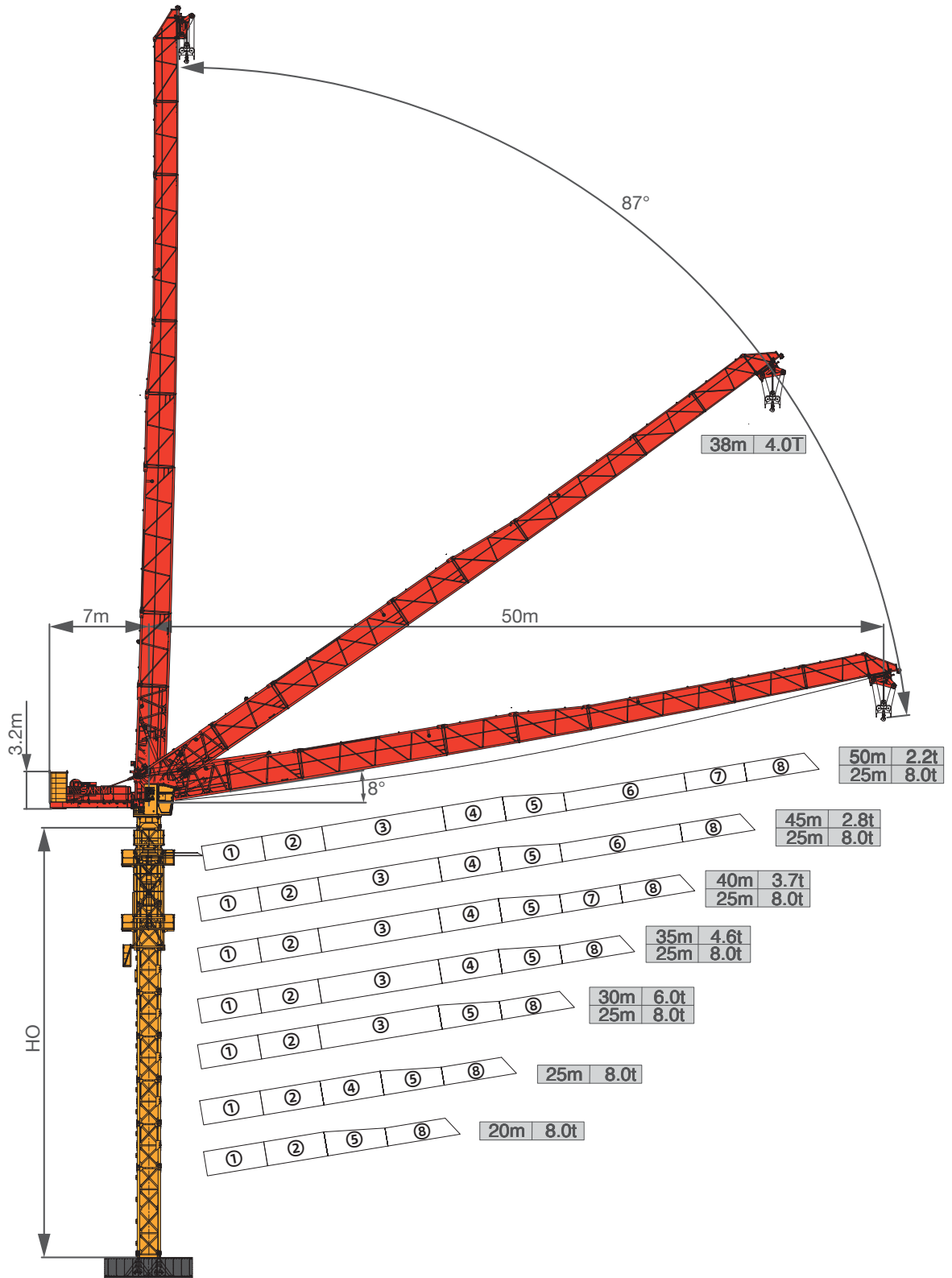
SLT125H(T5022-8)

三一"威5"H系列智能平头塔机

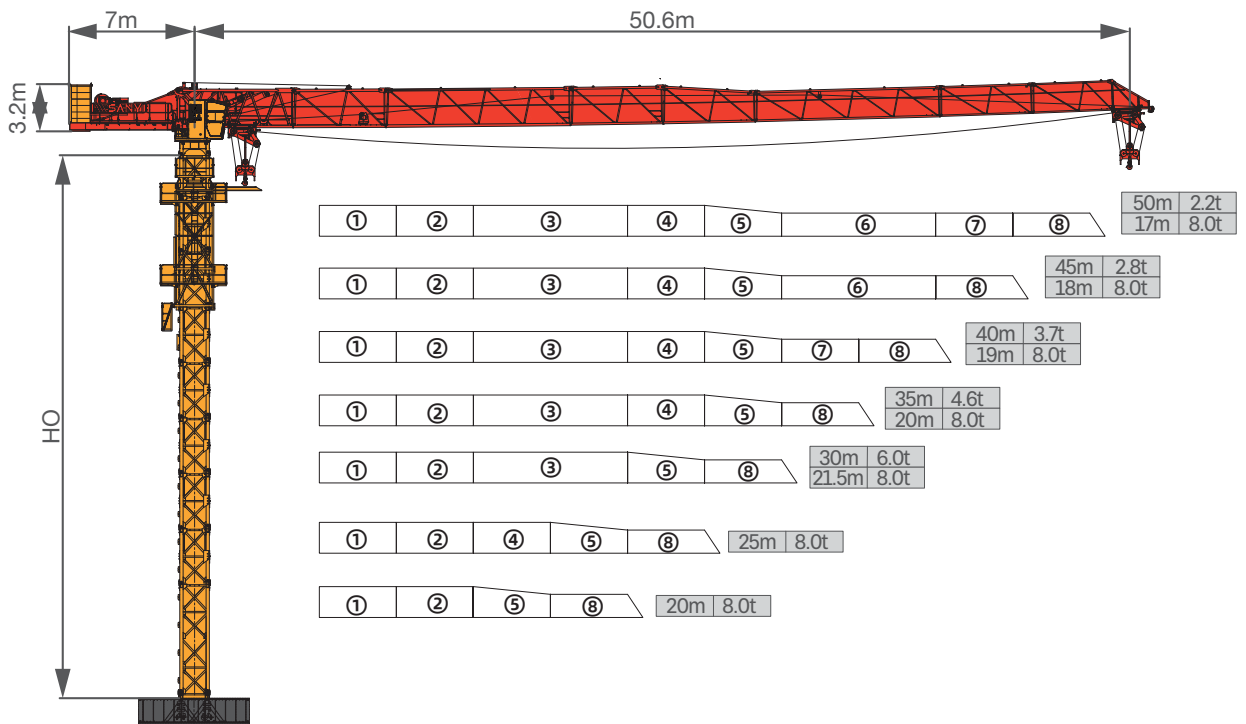


H SERIES
SANY TOWER CRANE

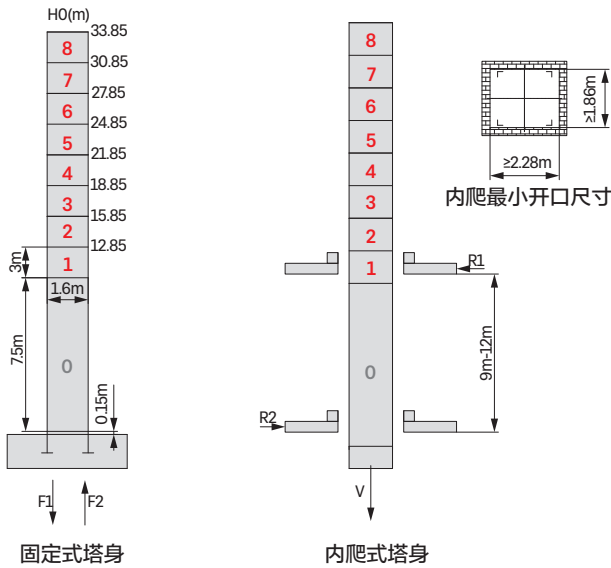
■ 动臂臂长组合及吊重



■ 平头臂长组合及吊重



■ 塔身 (1.6m × 1.6m × 3.0m)



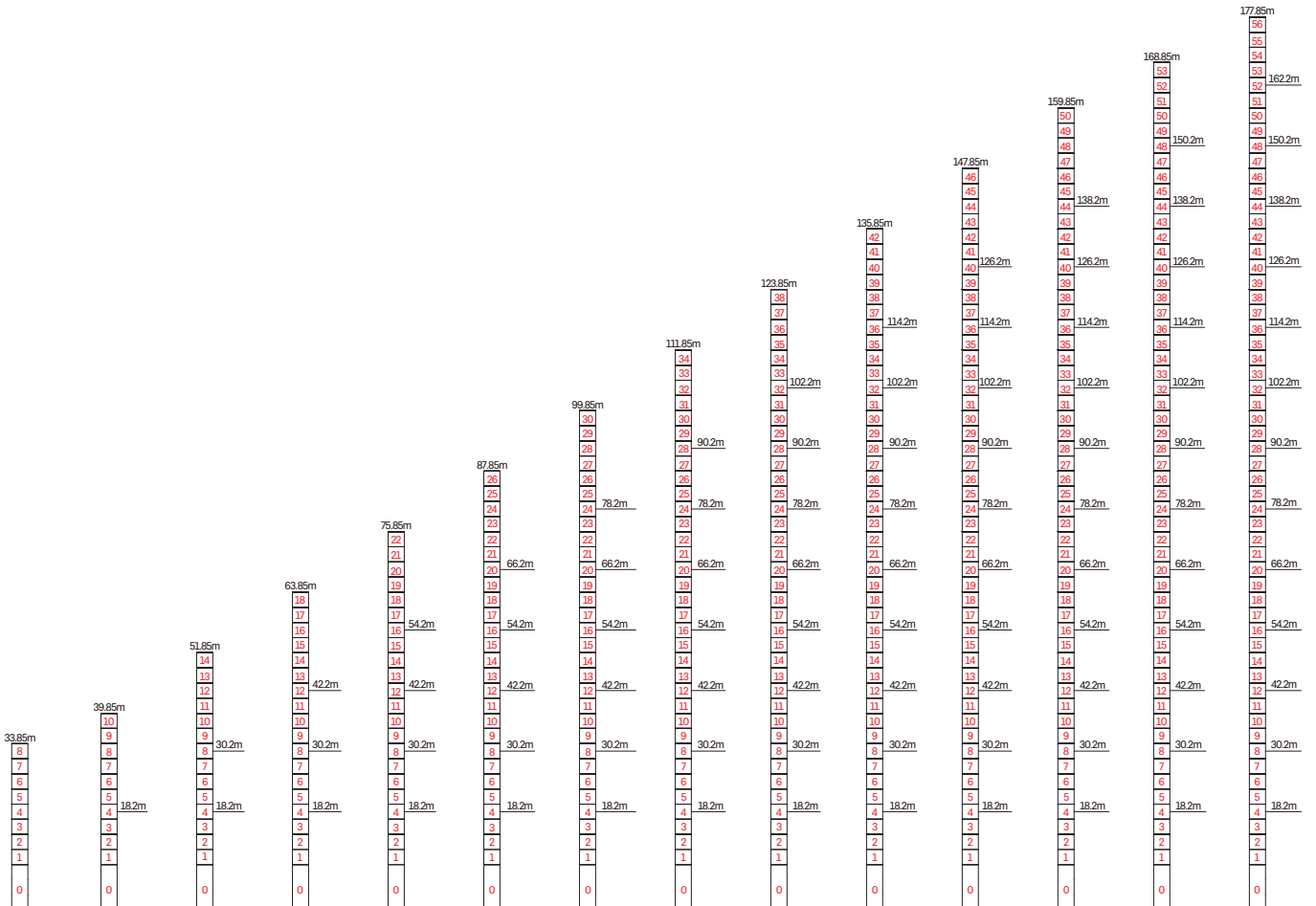
固定式

F1	工作状态反力	138t
	非工作状态反力	141t
F2	工作状态反力	108t
	非工作状态反力	120t
独立高度, 最长起重臂时自重 (不含平衡重、吊重、压重)		42.6t

内爬式

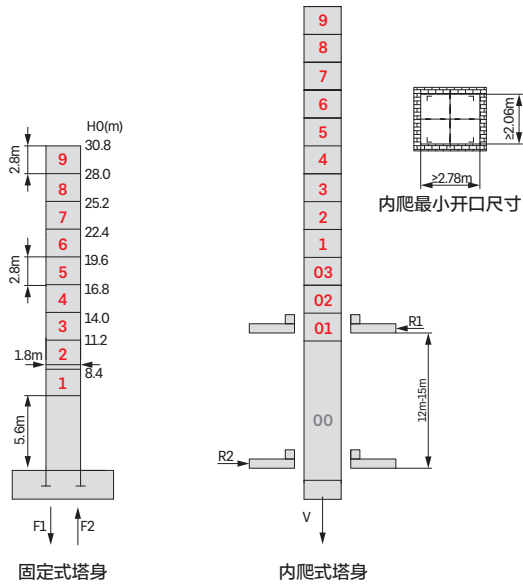
R1	工作状态反力	38t
	非工作状态反力	36t
R2	工作状态反力	28t
	非工作状态反力	30t
V		67.1t

■ 附着 (50m臂长) (1.6m × 1.6m × 3.0m)



注: 超出图中高度请联系厂家

■ 塔身 (1.8m × 1.8m × 2.8m)



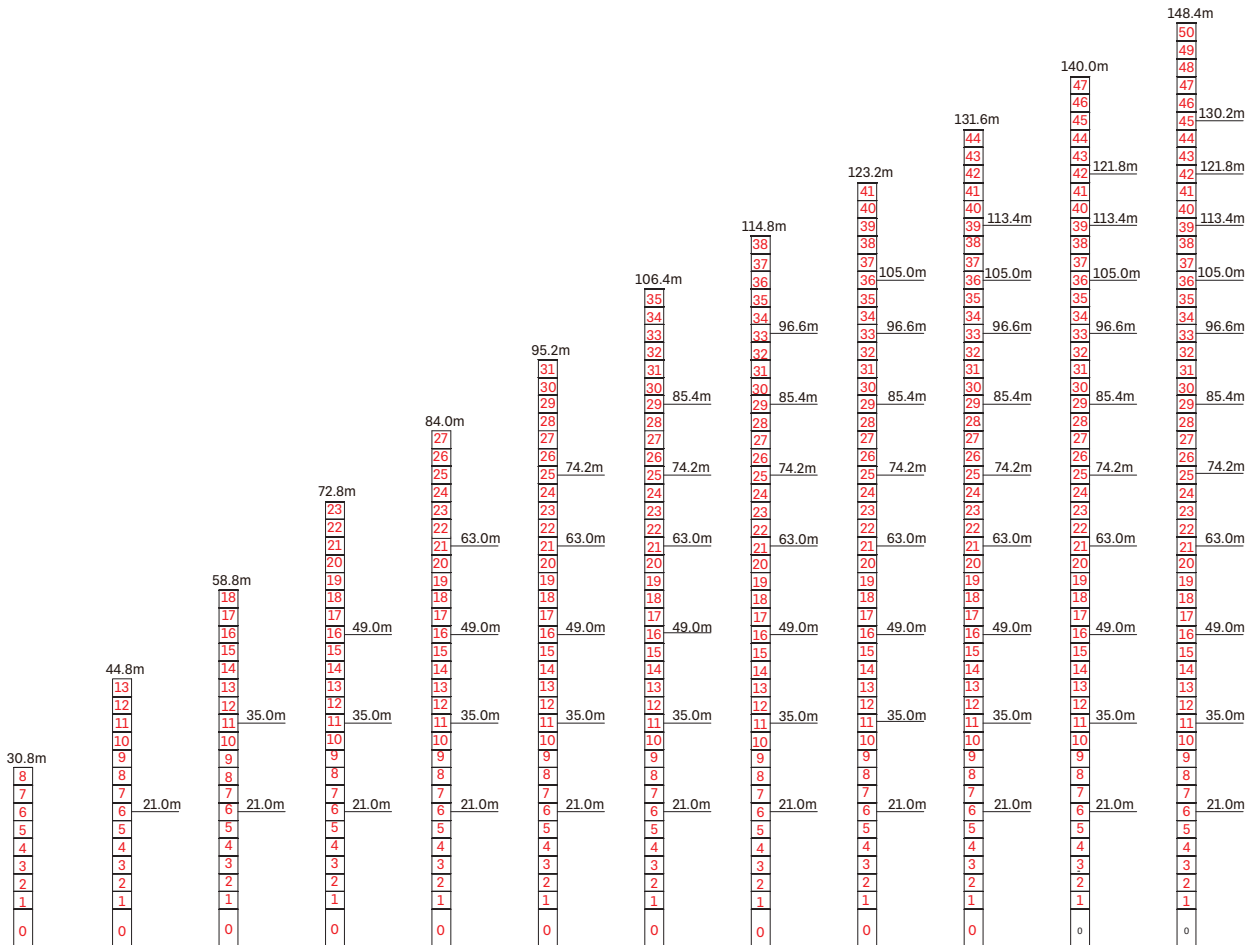
固定式

F1	工作状态反力	133t
	非工作状态反力	198t
F2	工作状态反力	96t
	非工作状态反力	158t
独立高度, 最长起重臂时自重 (不含平衡重、吊重、压重)		45.3t

内爬式

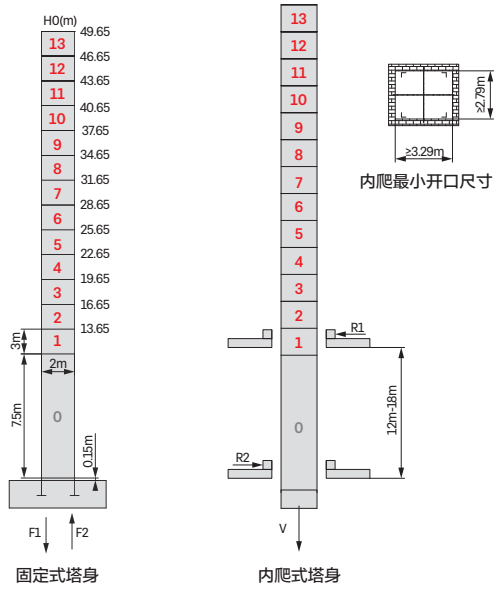
R1	工作状态反力	32t
	非工作状态反力	30t
R2	工作状态反力	25t
	非工作状态反力	27t
V		71.2t

■ 附着 (50m臂长) (1.8m × 1.8m × 2.8m)



注: 超出图中高度请联系厂家

■ 塔身 (2.0×2.0×3.0m)



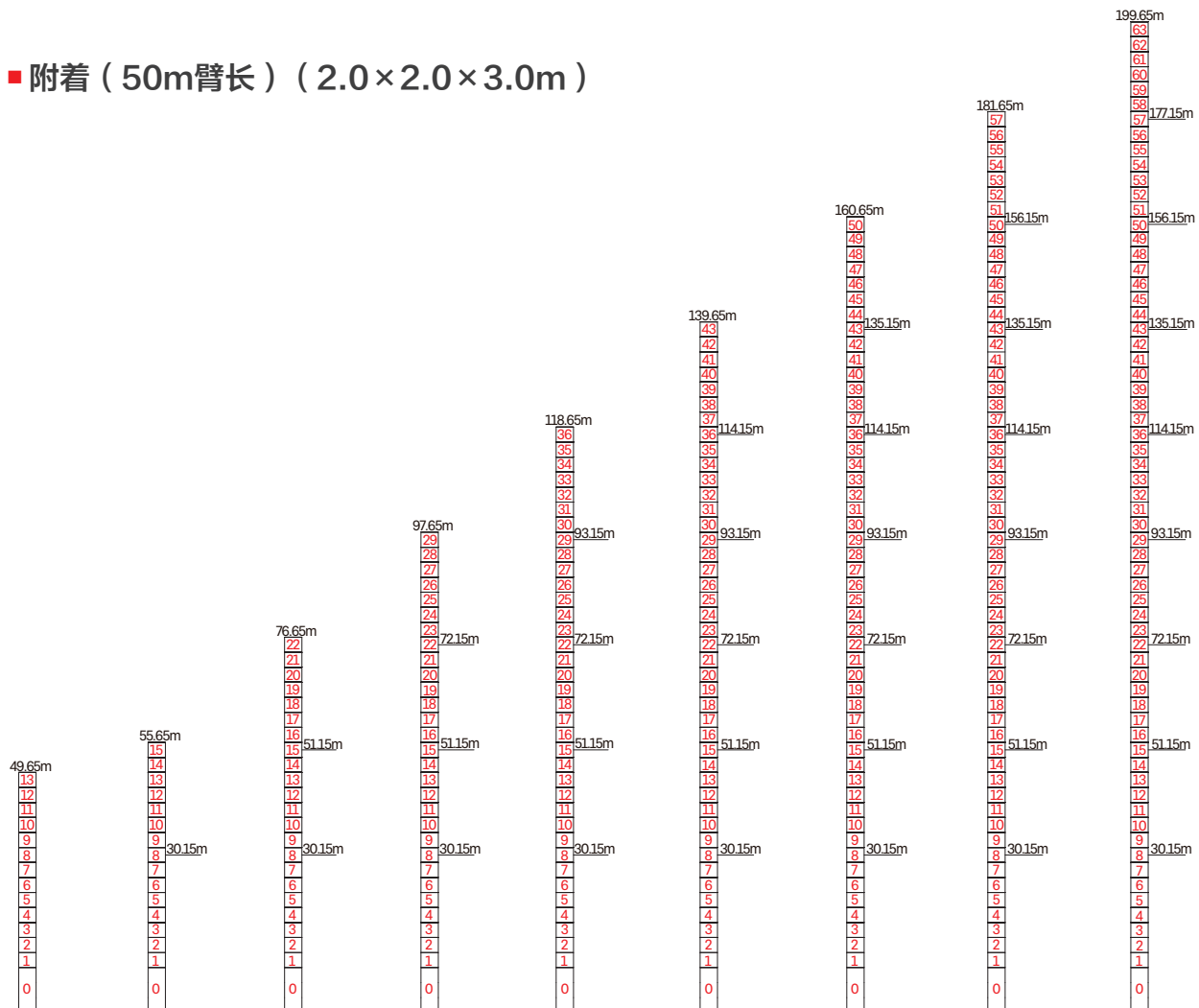
固定式

F1	工作状态反力	152t
	非工作状态反力	268t
F2	工作状态反力	102t
	非工作状态反力	222t
独立高度,最长起重臂时自重 (不含平衡重、吊重、压重)		71t

内爬式

R1	工作状态反力	28t
	非工作状态反力	31t
R2	工作状态反力	22t
	非工作状态反力	24t
V		98.5t

■ 附着 (50m臂长) (2.0×2.0×3.0m)

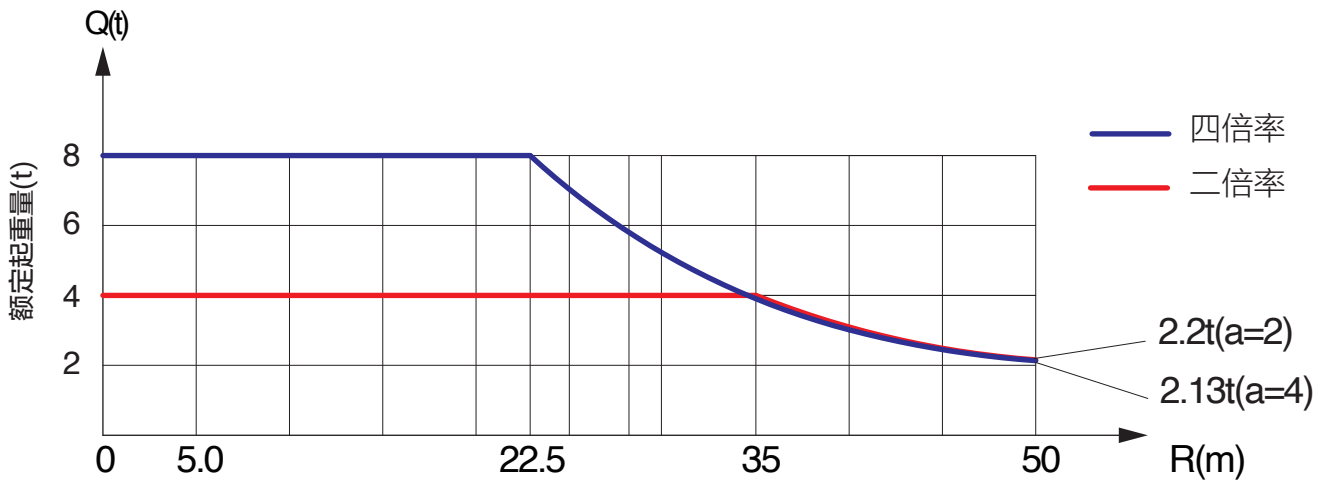


注: 超出图中高度请联系厂家

■ 平头工况起重性能参数表

幅度 (m)	最大起重量 (m/t)	15	20	25	27	30	32	35	37	40	42	45	47	50
50	2.5-31m 4t			4			3.92	3.51	3.27	2.96	2.78	2.54	2.39	2.2
	2.5-17m 8t	8	6.71	5.18	4.73	4.16	3.85	3.44	3.20	2.89	2.71	2.47	2.32	2.13
45	2.5-33m 4t				4			3.84	4.07	3.29	3.06	2.8		
	2.5-18m 8t	8	7.29	5.65	5.16	4.56	4.21	3.77	4.00	3.19	2.99	2.73		
40	2.5-37m 4t					4				3.7				
	2.5-20m 8t	8	6.32	5.82	5.15	4.77	4.28	4	3.63					
35	2.5-35m 4t				4									
	2.5-22m 8t	8	6.91	6.34	5.62	5.21	4.69							
30	2.5-30m 4t				4									
	2.5-23m 8t	8	7.37	6.76	6.00									
25	2.5-25m 4t		4											
	2.5-25m 8t	8												
20	2.5-20m 4t		4											
	2.5-20m 8t	8												

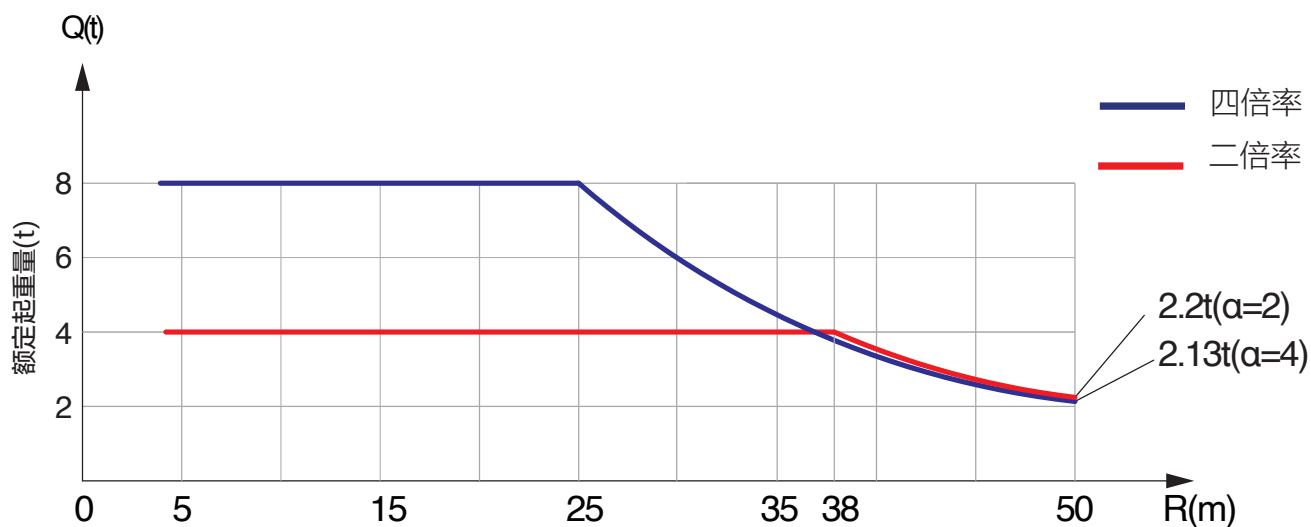
■ 平头工况起重性能曲线图



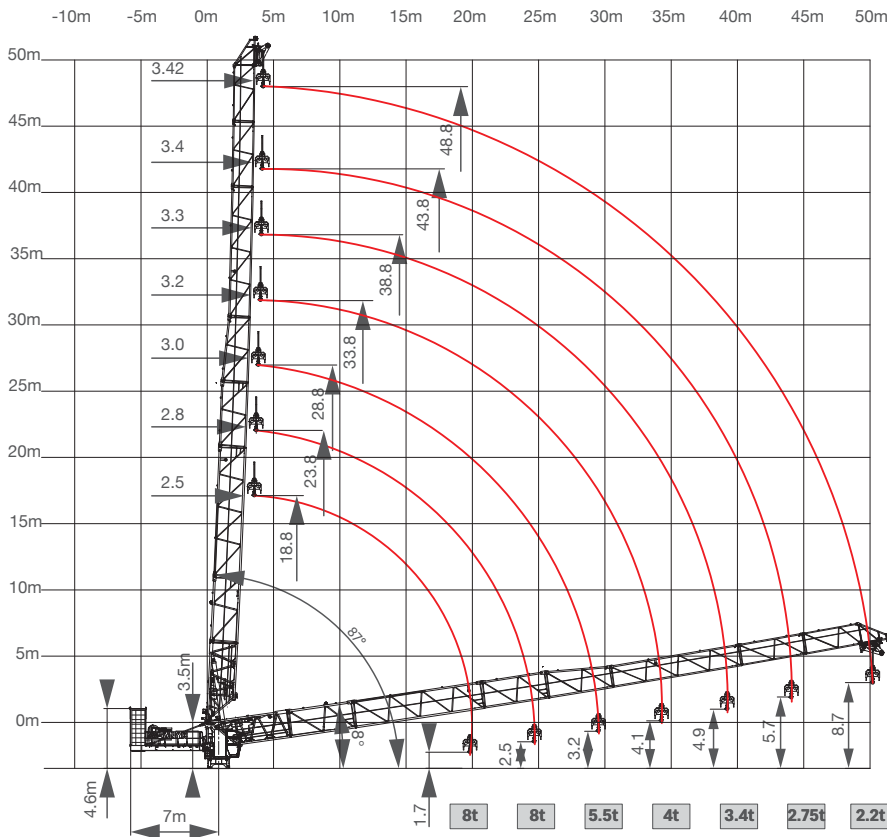
■ 动臂工况起重性能参数表

幅度 (m)	最大起重量 (m/t)	20	25	27	30	32	35	37	40	42	45	47	50
50	3.4-38m 4t				4				3.68	3.33	2.86	2.58	2.2
	3.4-25m 8t	8		7.17	6.07	5.46	4.66	4.21	3.61	3.26	2.79	2.51	2.13
45	3.4-38m 4t				4				3.68	3.33	2.8		
	3.4-25m 8t	8		7.17	6.07	5.46	4.66	4.21	3.61	3.26	2.79		
40	3.3-38m 4t				4				3.7				
	3.3-25m 8t	8		7.17	6.07	5.46	4.66	4.21	3.61				
35	3.2-35m 4t				4								
	3.2-25m 8t	8		7.17	6.07	5.46	4.66						
30	3.0-30m 4t				4								
	3.0-25m 8t	8		7.17	6.07								
25	2.8-25m 4t		4										
	2.8-25m 8t	8											
20	2.5-25m 4t		4										
	2.5-20m 8t	8											

■ 动臂工况起重性能曲线图



■ 动臂变幅表



■ 传动机构

		型号	功率	速度
回转	↻	YPWEF112SL-4F1 YPWEF112SL-4F2	2 × 5.5kW	0-0.7r/min
拉臂变幅	↔	YZTP30M3-4	30kW	≤2min (油缸变幅)
小车变幅	↔	YVFE112M-4	4kW	0-60m/min (全变频)
起升	↑↓	YZTPF45QP-4	45kW	0-106m/min
电源电压		380V/440V(±10%)	电源频率	50Hz/60Hz

注：工作容绳量大于 500m 时请与厂家联系

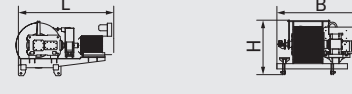

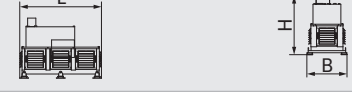



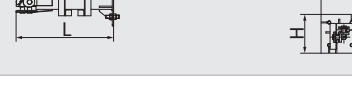


■ 配重组合

最大工作幅度	臂节组合方式	配重组合(t)
50m	①②③④⑤⑥⑦⑧	1 × 4.5t+5 × 3t=19.5t
45m	①②③④⑤⑥⑧	1 × 4.5t+5 × 3t=19.5t
40m	①②③④⑤⑦⑧	1 × 4.5t+5 × 3t=19.5t
35m	①②③④⑤⑧	1 × 4.5t+4 × 3t=16.5t
30m	①②③⑤⑧	1 × 4.5t+4 × 3t=16.5t
25m	①②④⑤⑧	1 × 4.5t+3 × 3t=13.5t
20m	①②⑤⑧	1 × 4.5t+3 × 3t=13.5t

■ 运输部件

序号	名称	简图	长 (m)	宽 (m)	高 (m)	单件重量 (t)	数量
1	变幅节		6.65	1.30	2.25	7.35	1
2	臂节 II		5.23	1.135	2.31	1.01	1
3	臂节 III		10.205	1.135	2.209	1.52	1
4	臂节 IV		5.2	1.135	2.16	0.60	1
5	臂节 V		5.2	1.135	2.518	0.55	1
6	臂节 VI		10.16	1.135	1.72	0.89	1
7	臂节 VII		5.15	1.135	1.72	0.33	1
8	臂节 VIII		6.63	1.135	1.72	0.47	1
9	平衡臂		5.73	1.36	0.75	2.11	1
10	平衡臂拉杆		3.775	0.145	0.18	0.124	2
11	变幅小车		2.1	2.02	1.85	0.5	1
12	吊钩		1.05	0.25	2.36	0.32	1

■ 运输部件

序号	名称	简图	长 (m)	宽 (m)	高 (m)	单件重量 (t)	数量
13	司机室		2.28	1.41	2.18	0.400	1
14	起升机构		2.22	1.92	1.26	2.5	1
15	小车变幅机构		1.12	0.56	0.59	0.35	1
16	拉臂泵站		2.01	1.48	1.004	2.2	1
17	回转支座总成		2.3	1.63	2.1	3.5	1
18	过渡节		4.66	2.1	2.44	1.34	1
19	爬升架		7.6	3.53	3.53	3.32	1
20	标准节		3.24	1.73	1.67	1.25	8
21	基础节		7.74	1.73	1.67	6.198	1
22	预埋支腿		1.507	0.6	0.6	0.12	4
23	配重块 A		3.5	0.97	1.0	4.5	1
24	配重块 B		3.5	0.41	1.0	3.0	5



湖南三一塔式起重机械有限公司

中国湖南长沙金洲开发区金洲大道168号 邮编Zip: 410600

售后服务热线Service: 400 887 8318 咨询投诉电话Consulting: 139 7491 0127(高先生)

邮箱Email: gaopy@sany.com.cn

温馨提示：

由于技术不断更新,技术参数及配置如有更改,恕不另行通知。图片上的机器可能包括附加设备,本画册仅供参考,以实物为准。
版权为三一重工所有,未经三一重工书面许可,本目录任何部分的内容不得被复制或抄袭用于任何目的。

©中国印刷 2023 年 5 月版

