



品质 改变 世界

SY26U

额定功率：15.4kW/2400rpm

整机重量：2680kg

标准斗容：0.07m³



三一重机微信公众号



三一重机抖音号

三一重机有限公司 地址：江苏省昆山市经济技术开发区东城大道三一产业园 邮编：215300

售后服务热线：400-828-2318 咨询投诉电话：400-887-9318 网址：<http://www.sanygroup.com>

本手册尽可能在现有资料上做到全面详实，考虑到三一重机有限公司技术不断进步更新，随时对产品技术参数、配置等信息进行修改和调整，因此本产品手册仅做参考使用，具体机型的外观、配置、技术参数等以代理商销售实际机型为准。

2024年03月出版





三一微型挖掘机

无尾神器 空间魔术师



无尾神器 空间魔术师

SY26U 是三一重机倾力打造的一款 2-3T 级微型挖掘机产品，其身形小巧，无尾回转，适应多种狭窄工况。可选配多种属具与配置，实现一机多用，为客户创造更大价值。

SY26U 国四机围绕“新动力”、“新造型”、“新技术”全面升级，其灵活易控、安全环保、维护方便，适用于房屋改造，沟渠开凿，园林绿化，蔬菜大棚，农田果园等小型工程。



高效省油



强劲有力



灵活易控



多面能手



全新升级-高效省油



动力系统



SY26U 搭载久保田发动机，功率高达 15.4kW，符合国 IV 排放标准，保障强劲的动力输出，可靠耐用。

发动机优点：

微挖应用广泛、客户认可度高。耐用、省油、维保方便。

液压系统

搭载知名品牌泵和阀，根据客户需求开发设计，具有“可靠性高、压损小、复合动作流畅”等突出优点。主阀辅助联控升级，使辅助联操控更便捷，提升效率，帮助客户创造更大价值。

主泵



主阀



回转马达



负载敏感流量分配系统

能根据系统对流量的需要提供和分配流量，满足执行元件调速和复合动作要求。通过对主阀芯的优化，实现执行机构间的动作协调，达到精确控制的要求。

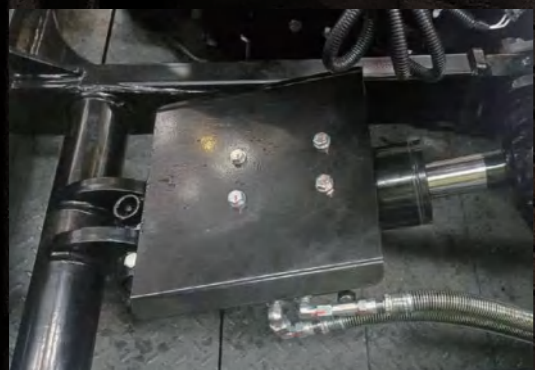
无极油门调速系统

挖机可在任意理想转速下工作，使操作个性化和工作效率完美结合。

结构件优化—经久耐用

标配液压锁

在推土铲液压油路及偏转油缸上增加液压锁，进一步降低油缸沉降量，提升客户满意度。



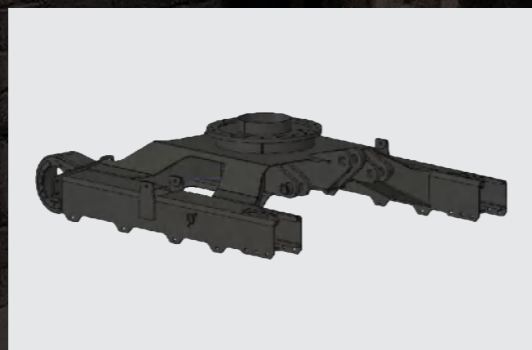
推土铲液压锁



偏摆油缸液压锁

全面升级铲斗和下车架

铲斗升级，武装到“牙齿”。斗容由 0.06m^3 增至 **0.07m^3** 。斗齿由3齿增至4齿，并由栓接升级为销接，效率更高，寿命更长，更换更容易。通过对整机稳定性分析，设计单边4支重轮结构，科学合理分配轮距，优化导向轮座结构，有效提升整机稳定性。



升级驾驶室—灵活易控

驾驶篷拆装更便利

全面提升驾驶篷的拆装便利性。通过 **8** 组紧固件，即可完成驾驶篷的拆装，高效应对低矮作业环境。



地板垫加高

新开发加高地板垫，地板垫到座椅安装面距离相比国三机降低 **20mm**，提升操作舒适性。地板垫花纹简洁同时兼顾防滑性，便于清扫。



多功能手柄升级

电气系统升级：推土铲手柄融合高低速切换开关，全车线束防水防尘升级，电气系统优化升级，为客户带来更加享受的操作体验。
破碎锤电控化升级：右手柄升级为多功能手柄，集成破碎功能。
国三辅助管路控制方式是脚踏式，国四机为手柄控制，更灵活方便。



减震降噪 智能舒适

优化消音器，整机噪音较国三机降低 1 分贝。
配备高端智能显示器，集显示、查询、报警等功能于一体。
标配减震座椅，舒适享受，可有效缓解工作疲劳。

多功能配置

新增储物箱功能，利于收纳。集合 12V 电源插座、手机座和水杯座，配置齐全，更加人性化。

三一微挖-多面能手



一机多用

三一微挖全系列标配辅助管路和截止阀，可直接安装破碎锤等辅助工具，十八般武艺，样样精通。三一微挖开发原配窄斗、宽斗、除草耙等属具，不同工况，不同属具，效率更高。



土质改良



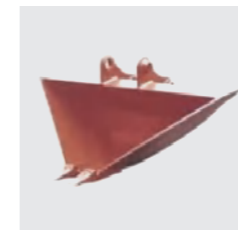
碎料筛选



宽斗施工



窄斗施工



沟道挖掘



装载及坡面施工



坚硬土质挖掘

适用场景



破碎路面



窄斗施工

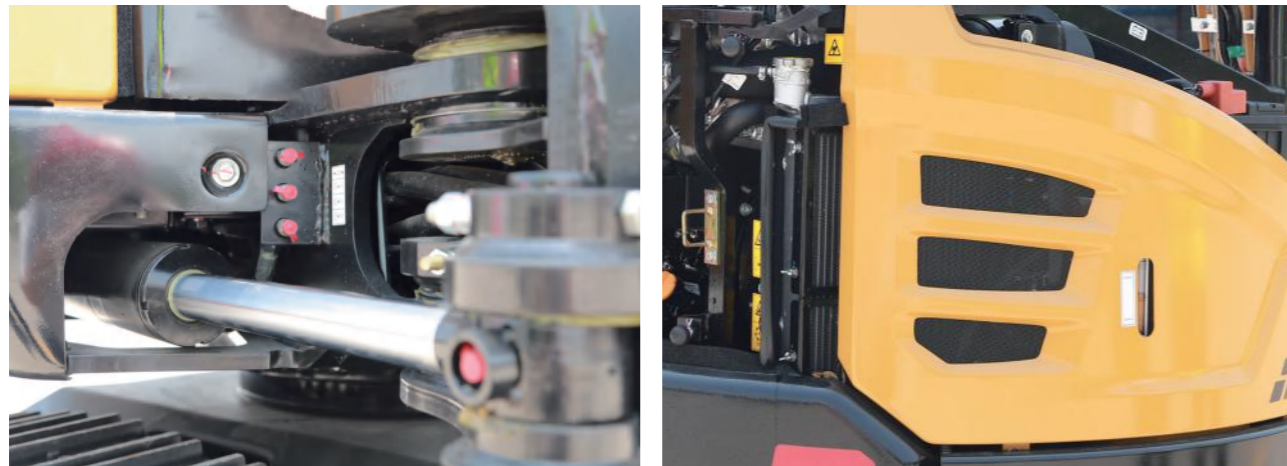


沟道挖掘



土质改良

保养与服务



便捷保养

采用大面积覆盖件开启方式，打开后可站在地面进行日常维护和保养，维修方便、接近性好。
 空气滤清器、燃油滤、机油滤触手可及，保养十分方便。
 润滑脂加注：回转支承上的黄油加注口集中布置，润滑保养更方便。
 散热器：外部专设护网，脏物被挡在护网外侧，只需将护网拆下清洗即可。

安心服务

售后无忧

全国代理商及全球五大区域代理商为三一的售后服务提供了强有力的保障，“5231”、“110”、“111”的承诺为全球服务续航。

 <p>服务4.0 “5231”一生无忧</p>	 <p>服务“110” 满意中国行</p>	 <p>服务“111” 全面又周到</p>
 <p>5折 关键件再生置换最高节省50%</p>	 <p>1 151过程标准 客户问题一键触达</p>	 <p>1先进设备： 单台设备服务资源，高于行业标准</p>
 <p>2补 24小时故障处理，12小时赔付台班</p>	 <p>1 服务半径小于100公里</p>	 <p>1一按通： 只要您APP一键召请，全部由我来办</p>
 <p>3保 微挖、小挖整机提供1年/3000小时质保 19吨以上中大挖整机质保到3年/7000小时</p>	 <p>0 AR远程诊断零距离</p>	 <p>1一对一专属尊贵服务： 专人服务，专享尊贵</p>
 <p>1送 微挖、小挖:10000小时内送7次免费点检 中挖:10000小时内送9次免费点检 大挖:10000小时内送11次免费点检</p>		

注：以上服务须签署专项协议后方可生效

易维讯

三一挖机配备自主研发的“易维讯”系统，搭建智能化施工管理体系，管理成本更低。手机通过易维讯 APP 可一键控制，查看机器状态，在线预约各种服务。



生产研发体系

三一重机全球研发中心



先进的制造技术

先进的制造技术是打造卓越产品的可靠保证。三一拥有 RGV 装配流水线和全自动焊接机器人,拥有高精加工设备和精密加工中心。

环保

配备了环保对策型发动机,符合最新国IV标准,采用环保型油漆,有效降低对环境的污染,采用铝制的散热器、油冷却器,花园式制造现场。

完备的研发试验体系

完备的研发试验体系是卓越性能的坚强后盾。功能完备整机耐久试验中心,每款挖机必须经历1500小时以上野外挖掘测试。工作装置、驾驶室、液压元件等关键零部件都必须经历30万次以上的疲劳测试。

安全设施

燃油箱锁盖防溢漏、液压先导锁、防止误操作导致的事故、上车扶手、大面积后视镜、安全带、安全标识、风扇护罩等。

荣誉奖项

三一制造、装配生产线荣获2013年国家五星现场、2014年全国质量奖等奖项。SY26U在结构件设计、可靠性提升等方面进行多项升级,整机性能安全可靠。

安全认证

采用先进的型材骨架设计,完全满足欧标ROPS/TOPS安全性要求经历30h高强度台架震动试验,安然无恙。

技术规格

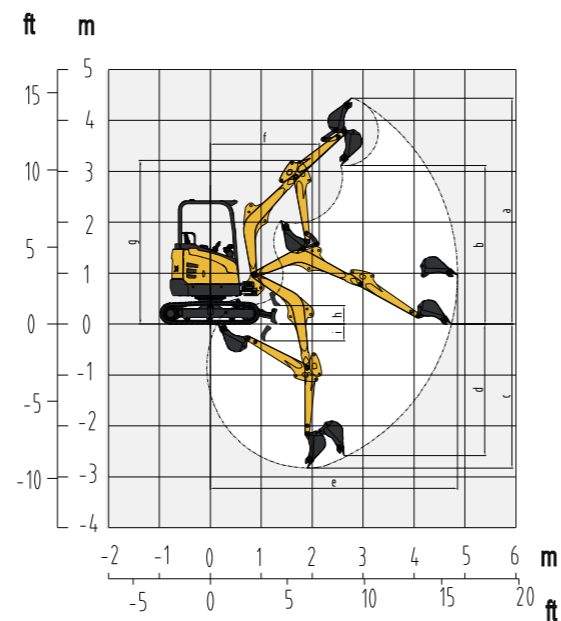
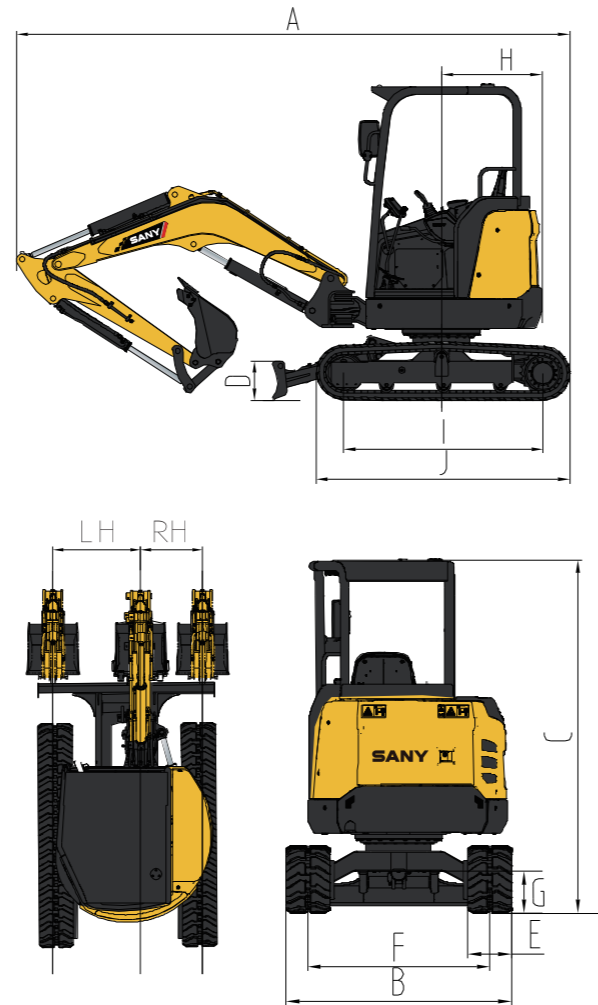
规格		主要性能	
整机重量	2680kg	行走速度(高/低)	4.5/2.6(km/h)
斗容	0.04-0.08(0.07)m ³	回转速度	10rpm
发动机	久保田D1105	爬坡能力	58%
形式	直列、水冷、四冲程、机械泵、自然吸气	接地比压	26kpa
额定功率	15.4kW/2400rpm	铲斗挖掘力	27.9kN
最大扭矩	71.4Nm/1600rpm	斗杆挖掘力	14.2kN
排量	1.123L		

油类和防冻液容量		行走部分	
燃油箱	34L	托链轮(单侧)	1
液压油箱	27L	支重轮(单侧)	4
发动机机油	3.5/1.8L	履带宽度	300mm
防冻液	水散2.4L/油散1.7L		
行走减速机齿轮油	2x0.6L		

技术规格

整机尺寸(mm)	SY26U
A.总长(运输时)	4285
B.总宽(运输/作业)	1550
C.总高(运输)	2430
D.推土板高度	300
E.标准履带板宽度	300
F.轨距(运输/作业)	1250
G.最小离地间隙	290
H.尾部回转半径	775
I.履带接地长度	1560
J.履带长度	1960
LH.动臂向左偏转距离	765
RH.动臂向右偏转距离	540

作业范围(mm)	SY26U
a.最大挖掘高度	4410
b.最大卸载高度	3100
c.最大挖掘深度	2820
d.最大垂直臂挖掘深度	2585
e.最大挖掘半径	4850
f.最小回转半径	2110
g.最小回转半径时的最大高度	3200
h.推土板抬起最大离地间隙	360
i.推土板沉下最大深度	330



注：由于技术不断更新，材料和技术规范如有更改，恕不另行通知，照片上的机器可能包括附加设备。

标准配置

发动机	下部行走体	液压系统
D1105 ●	行走马达护板 ●	蓄能器 ●
12V/1.4kW启动马达 ●	履带导向张紧机构 ●	1路辅助油路 ●
12V-60A发电机 ●	驱动轮 ●	液压油冷却 ●
干式双滤空气滤清器 ●	双挡肩支重轮 ●	自动回转制动 ●
筒型机油滤清器 ●	300mm宽钢制履带 ●	动臂油缸防护 ●
筒型燃油滤清器 ●	下车架底盖板 ●	持续流量 ●
发动机预热 ●	高强度回转支承 ●	27L液压油箱 ●
机油冷却器 ●	推土板 ●	
带防护网的散热器 ●		
风扇导风罩 ●		其他
隔离安装的发动机 ●		可锁式机罩 ●
塑料燃油箱 ●		手动黄油枪 ●

驾驶篷	前段工作装置	液压系统
搁脚板、地板垫 ●	焊接式连杆 ●	发动机启动保护功能 ●
扬声器、后视镜 ●	2100mm全焊接箱式动臂 ●	一体式显示控制器 ●
安全带 ●	1300mm全焊接箱式 ●	燃油、水温、油温、压力监控系统 ●
饮水杯座 ●	标准铲斗：0.07m ³ ●	故障自诊断功能 ●
先导控制切断杆 ●	选配铲斗：0.06m ³ ●	大容量蓄电池 ●
驾驶室 ○	焊接偏转接头 ●	

● 表示标配 ○ 表示选配