

Max 130t

Max 72m

Max 101.5m

Max 104m

Max 317t·m

31t

 **SANY**[®]

SAC1300C8-8C

三一全地面起重机
SANY ALL TERRAIN CRANE

www.sanygroup.com

2024年4月版



QUALITY CHANGES THE WORLD

推介书内的参数、图片和配置仅供参考，实际配置以实物为准。

公告照片

▶ 目录
Contents

All Terrain Crane

三一全地面起重机



01

Introduction

整机优势

▶ 04

02

Overall Dimensions

整车尺寸

▶ 06

03

Technical Specification

主要技术参数

▶ 07

04

Crane Introduction

整机配置

▶ 08

05

Counterweight Combinations

配重组合图

▶ 10

06

Working Range + Load Charts

起升高度曲线 + 起重性能表

▶ 11

主臂 (T)

主臂+副臂 (TJ)

概况

- 四桥全地面底盘，双发，8节主臂72m，固定副臂标配15.5m(机械变幅)，最长可选配至29.5m，31t带载变位配重，445轮胎(可选装525轮胎)，全新两室、全新造型。

行驶性能卓越

- 四桥加强型底盘结构，全轮转向、标配汉德四桥驱动(可选配KESSLER三桥/四桥驱动)，多种转向及驱动模式，行驶适应能力超强；
- 全新智能多模式油气悬挂系统，车体姿态实时监控、主动提升和变阻尼自适应等功能，驾乘更舒适，行驶更稳定；
- 强劲动力及传动系统，极大提高行驶安全性和平顺性。

起重性能强悍

- 主起重臂：8节U型主臂，全伸臂72m；
- 固定副臂：9.4m~29.5m多种臂长组合，0°/15°/30°可变位，最大起升高度可达104m。

高效可靠

- 多泵、多回路液压系统，电比例及多级压力控制，实现速度分档和微动性优化，性能更卓越；
- 上车采用高性能电比例双联柱塞泵，电比例负载敏感主阀，运用动态功率匹配，重载作业效率高，复合动作切换柔和，卷扬二次起钩不溜钩，中长臂落幅微动可控。

SAC1300C8-8C

SANY ALL TERRAIN CRANE



安全可靠

- 多功能无线遥控系统，起重机作业更加方便，操作更加安全；
- 采用高精度、高稳定性、高智能化的力矩限制器系统，全方位保护吊载作业；
- 配置丰富的传感器件，及时反馈数据信息，实时监控，随时掌握整车工作状态。



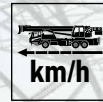
72m



101.5m



104m



80km/h



31t



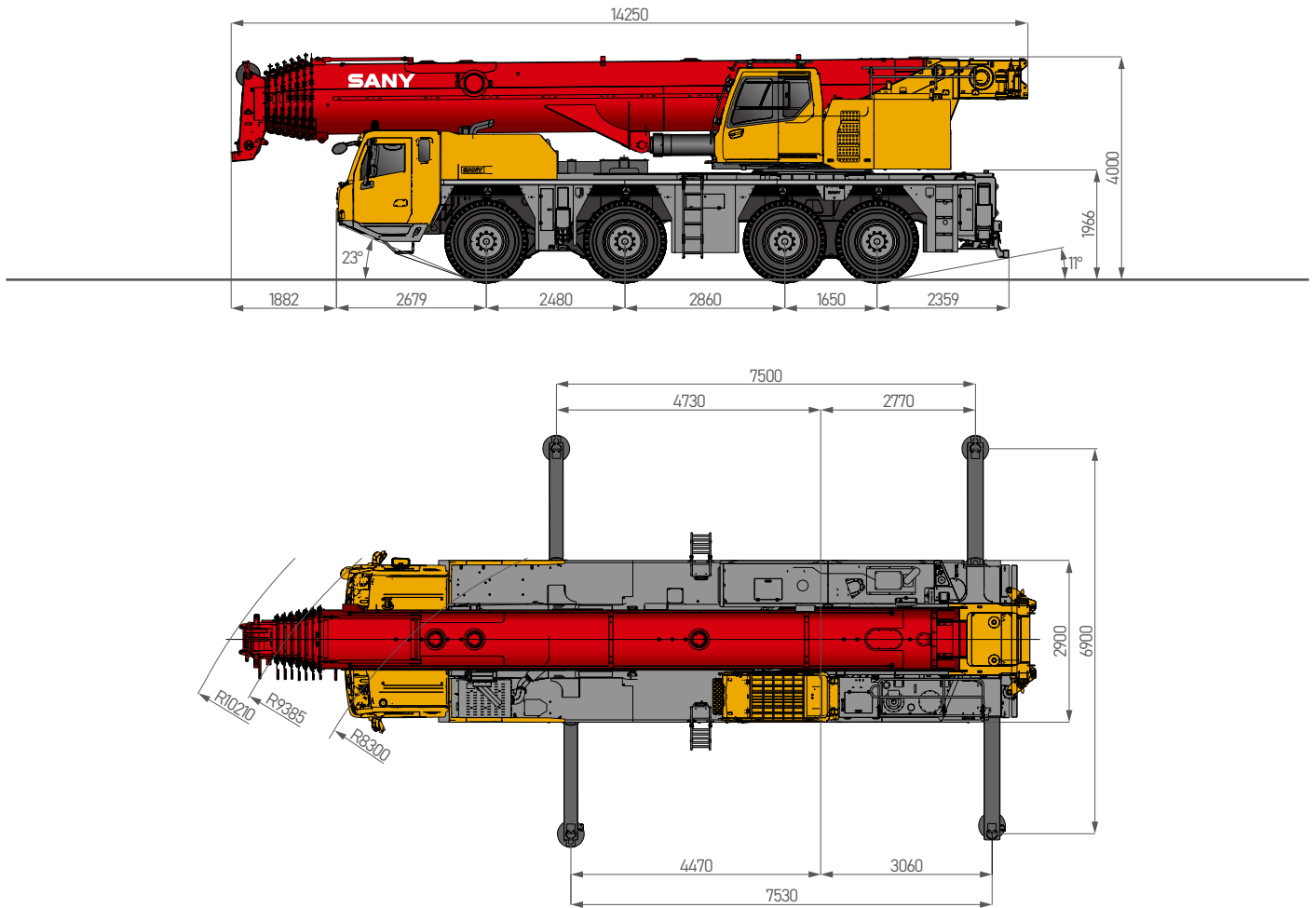
7.5m × 6.9m



154kW/2200rpm(东康)
338kW/1900rpm(潍柴)

02 | 整车尺寸

Overall Dimensions



类型	项目	单位	参数	
尺寸参数	整机全长 / 公告状态	mm	14250/14000	
	整机全宽	mm	2900	
	整机全高	mm	4000	
	轴距	第一、二轴距	mm	2480
		第二、三轴距	mm	2860
第三、四轴距		mm	1650	
重量参数	整机质量(拆除 6-8 节臂)	kg	48000	
	载荷	第一、二轴负荷	kg	12000
		第三、四轴负荷	kg	12000

类型	项目	单位	参数	
额定起重量	最大起重量	t	130	
上车发动机	发动机型号	-	东康B5.9CS4 220C	
	额定功率	kW/rpm	154/2200	
	额定扭矩	N-m/rpm	820/1600	
下车发动机	发动机型号	-	WP12.460E62	
	额定功率	kW/rpm	338/1900	
	最大扭矩	N-m/rpm	2200/1000~1400	
行驶参数	最高行驶速度	km/h	80	
	最小转弯半径	m	8.3	
	最小离地间隙	mm	350	
	接近角	°	23	
	离去角	°	11	
	最大爬坡度	%	70	
	百公里油耗	L	≤85	
	车轮模式	-	8×8×8或8×6×8	
主要性能参数	最小额定幅度	m	3	
	转台尾部回转半径	mm	4700	
	最大臂节数	-	8	
	臂形状	-	U形臂	
	最大起重力矩	基本臂	t.m	317
		全伸主臂	t.m	136.4
		最长主臂+最长固定副臂	t.m	51.2
	臂长	基本臂	m	12.3
		全伸主臂	m	72
		最长主臂+最长固定副臂	m	101.5
支腿跨距(纵×横)	m	7.5×6.9		
空调	上车空调	-	制热、制冷	
	下车空调	-	制热、制冷	

轴荷	轴	1	2	3	4	总重量
	轴荷/t	12	12	12	12	48
说明	不含第六至第八节伸缩臂					

吊钩及倍率	额载/t	滑轮数量	倍率	吊钩重量/kg
	80	○	3	693
	32	○	1	505
	12.5	●	0	270

● 标配 ○ 选配

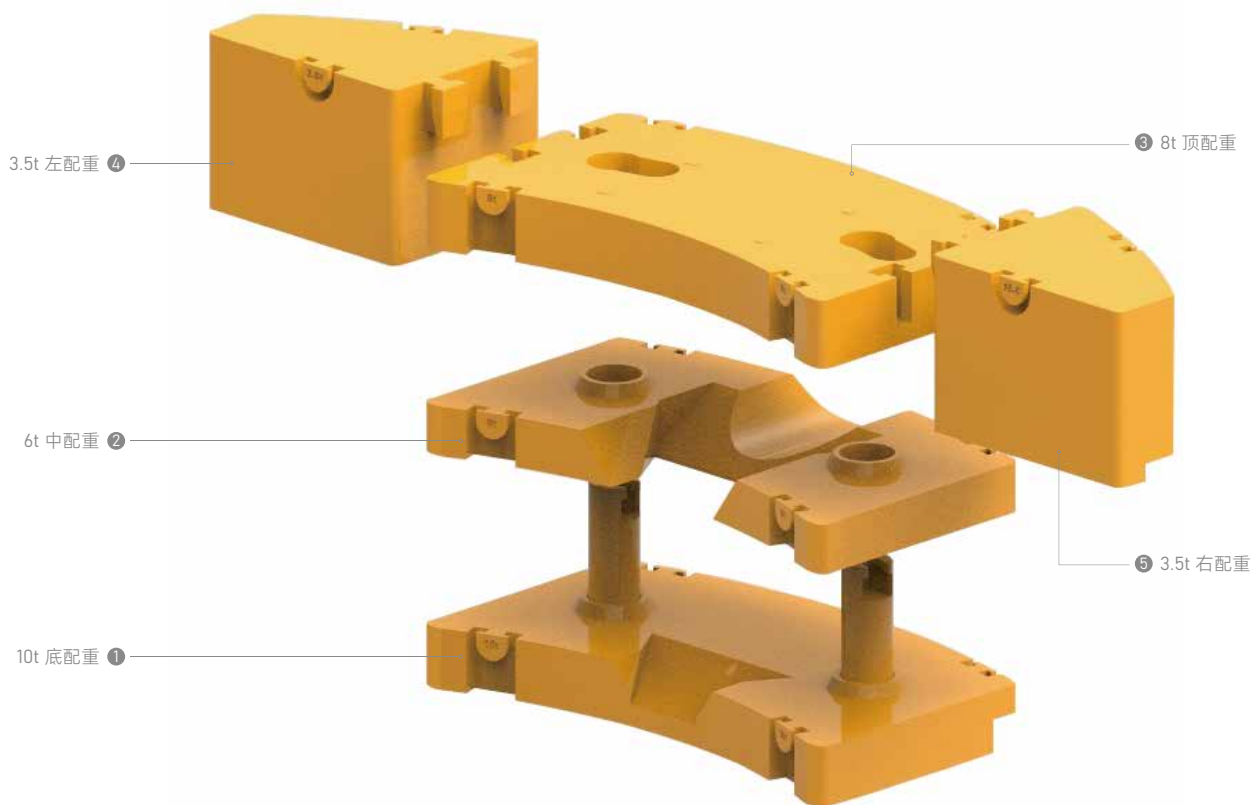
工作速度	项目	参数
	主臂全伸时间	600s
	起重臂起/落时间	70s/90s
	回转速度	1.5r/min
	起升速度(单绳最大)	主卷扬(第4层) 140m/min
	垂直支腿伸出/缩回	50s/50s
	水平支腿伸出/缩回	50s/50s

上车/ Superstructure

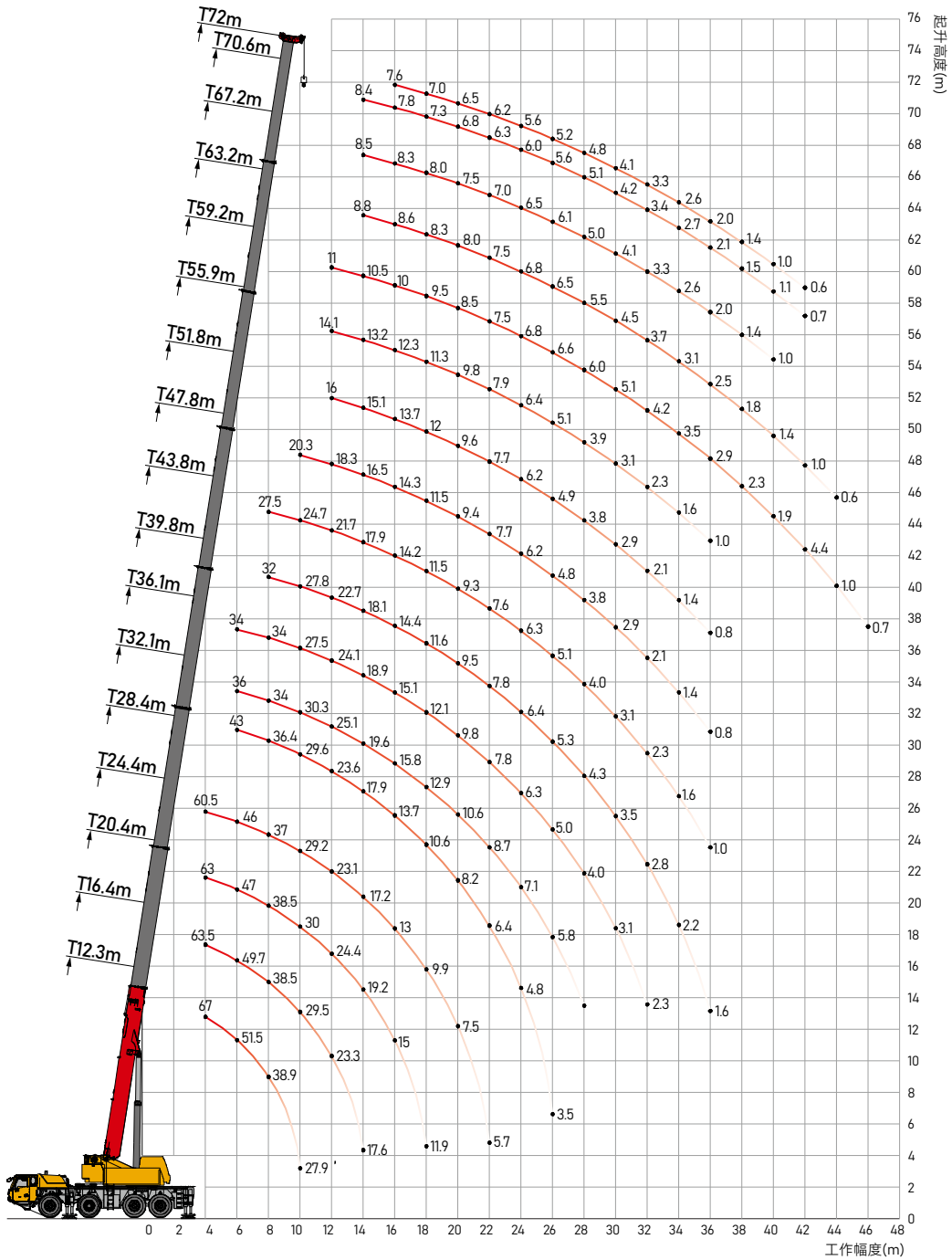
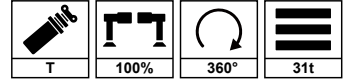
	转台结构	<ul style="list-style-type: none"> 三一自主设计，结构更优化。由细晶粒高强度钢制成。
	操纵室	<ul style="list-style-type: none"> 三一新款操纵室，0°~20°可变角度，采用耐腐蚀钢板，配置全覆盖软化内饰、全景式天窗、可调式座椅等人性化设计，操作更舒适、轻松；配置显示屏，实现主控台与操作显示系统有机结合，使吊装作业的全部工况数据一目了然；触摸式显示屏，视角可调节、多画面、多角度监控保证作业安全，满足一键式操作；主控台与操作显示系统有机结合，人机交互方便快捷；配备冷暖空调。
	上车发动机	<ul style="list-style-type: none"> 功率：154kW/2200rpm； 最大扭矩：820N·m/1600rpm； 环保性：排放符合非道路IV阶段标准； 燃料箱有效容积：260L。
	回转系统	<ul style="list-style-type: none"> 定量马达和回转减速机组成，同时与回转支承采用外啮合形式，以实现 360°全回转，回转速度可从0~1.5rpm，无级调速；回转液压系统采用闭式系统，即能够避免开式系统的节流损失，又使系统具有较高的效率；电比例制动踏板，可实现紧急制动。
	液压系统	<ul style="list-style-type: none"> 采用负荷传感器控制加恒功率控制轴向柱塞变量泵； 能实现速度比例调节和功率适应调节，随负载变化自动调节油泵，合理利用功率，且速度控制不依靠节流实现，减少了能量浪费。
	控制系统	<ul style="list-style-type: none"> 由24V直流电源供电，采用电缆布线，CAN-BUS总线控制网络，具有系统实时监测和故障自动诊断功能； 起升、回转、变幅、伸缩由两个可自动复位多方向电比例手柄控制；辅助动作平衡重升降、操纵室变位、转台锁止均在显示屏按键控制； 显示器由 CAN 总线与控制器联接，主要功能：电比例控制参数的数字化调整和显示，电比例系统的故障代码显示，液压系统实时检测数据的显示。
	起升系统	<ul style="list-style-type: none"> 液压马达驱动的行星齿轮减速机和专用绳槽卷扬鼓，内置制动器； 钢丝绳锁具：钢丝绳端浇铸，直接安装于锁套内，提高起重倍率的更换速度，方便快捷； 钢丝绳规格：φ22-2160，抗旋转钢丝绳； 最大单绳速：约140m/min。
	变幅系统	<ul style="list-style-type: none"> 单油缸前顶式变幅，变幅角度 0°~81°，液压系统采用双泵合流开式液压回路，采用电比例控制、动力落幅和自重落幅相结合，可实现大角度快速落幅，小角度稳定慢速落幅。
	吊臂系统	<ul style="list-style-type: none"> 主起重臂：由1节基本臂和7节伸缩臂组成，基本臂长12.3m，全伸臂长72m； 副起重臂：固定副臂：可实现9.4m~29.5m的臂长组合。
	安全装置	<ul style="list-style-type: none"> 采用分析力学方法，建立了基于吊重力学模型的力矩限制器计算系统，通过在线空载标定，吊重精度达到 ±5%； 液压系统配置液压平衡阀、溢流阀、双向液压锁等元件，实现液压系统稳定可靠； 卷扬配置三圈保护器，防止钢丝绳过放； 臂端配置高度限位器，防止钢丝绳过卷； 臂端装有风速仪，检测高空风速是否超过可作业允许范围； 副臂安装、吊载保护程序等。
	配重	<ul style="list-style-type: none"> 组合式可变平衡重。0~31t多种组合方式。

下车/Chassis

	驾驶室	<ul style="list-style-type: none"> 驾驶室为三一自主研发新款驾驶室，自主开发新型钢结构，减震性和封闭性优良，两侧外开式车门，配备气动悬置的驾驶座与副驾座、可调整式的转向盘、大视野后视镜、配有头枕的舒适驾驶椅、防雾扇、冷暖空调，立体收音机等装配，控制仪器和仪表齐全，更加舒适、安全、人性化。
	车架	<ul style="list-style-type: none"> 三一自主研发并专业化制造，结构优化，防扭转箱型结构，细晶粒高强度钢板焊接制作；支腿收缩在特制固定箱中，支腿箱位于1桥和2桥之间以及车架尾部；并且配备前牵引挂钩。
	车桥	<ul style="list-style-type: none"> 汉德车桥(可选配德国进口KESSLER桥)。
	发动机	<ul style="list-style-type: none"> 型式：电控、直列六缸、水冷却、增压中冷、电喷、柴油发动机； 额定功率：338kW/1800rpm； 最大扭矩：2200N·m/1000~1400rpm； 环保性：排放符合国VI标准； 燃料箱有效容积：400L。
	变速箱	<ul style="list-style-type: none"> 法士特自动变速箱，速比范围大(12个前进档、2个倒挡)，智能自适应换挡，一体式液力缓速器无磨损制动，极致爬坡脱困能力，既可满足低速场地爬坡又可满足公路高速行驶。
	制动系统	<ul style="list-style-type: none"> 双回路、气制动、配备盘式制动器； 行车制动器：所有车轮均采用空气伺服制动器，双回路制动系统，新型盘式制动器； 驻车制动器：由蓄压器驱动作用在第二至第四桥上； 辅助制动器：发动机上带有发动机制动、变速箱配备液力缓速制动。
	悬挂系统	<ul style="list-style-type: none"> 智能多模式油气悬挂系统，悬架高度可调，带液压闭锁装置，能实现悬挂、刚性锁定、自动调平、整车升降、单点升降五种模式。具备车体姿态实时监控、轴荷智能识别、主动提升和复杂路面自适应等功能，驾乘更舒适，行驶更稳定。
	转向系统	<ul style="list-style-type: none"> 全新的恒压恒流量智能转向系统，线性跟随无滞后，转角精准零偏差；具备转向应急系统，行驶更加安全可靠； 可分为六种转向模式：1) 公路行驶模式（默认模式）；2) 全轮转向模式；3) 蟹形模式；4) 无偏摆转向模式；5) 独立后桥转向模式；6) 后桥锁定转向模式。
	支腿	<ul style="list-style-type: none"> 采用双H型单级伸缩支腿，支腿伸缩液压系统采用电比例控制技术，并配置有无线遥控，并具有自动调平等功能，控制精度高，操作简便。
	驱动 / 转向	<ul style="list-style-type: none"> 8×8×8 / 8×6×8。
	轮胎	<ul style="list-style-type: none"> 8个445轮胎或8个525轮胎。
	电气系统	<ul style="list-style-type: none"> 采用24V直流电源，可实现下车电源切断；配备汽车照明系统；车辆的动作，如油门、支腿操纵等都经电气控制实现，使动作轻便、快捷；电气系统有很强的检测、逻辑、运算等能力，具故障自诊断、集中显示及自我保护功能； 底盘采用 CAN 总线系统，具有数据快速、稳定、准确等优点；多功能的集中显示系统；防护等级高，IP65；功率消耗小，最大仅有5w；在用户界面提供四个功能键；显示采用LCD液晶，对比度可调整。



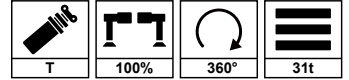
序号	名称	重量 (t)
1	底配重组件	10
2	中配重块	6
3	顶配重块	8
4	左配重块	3.5
5	右配重块	3.5



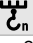





06 起重性能表

主臂 (T)

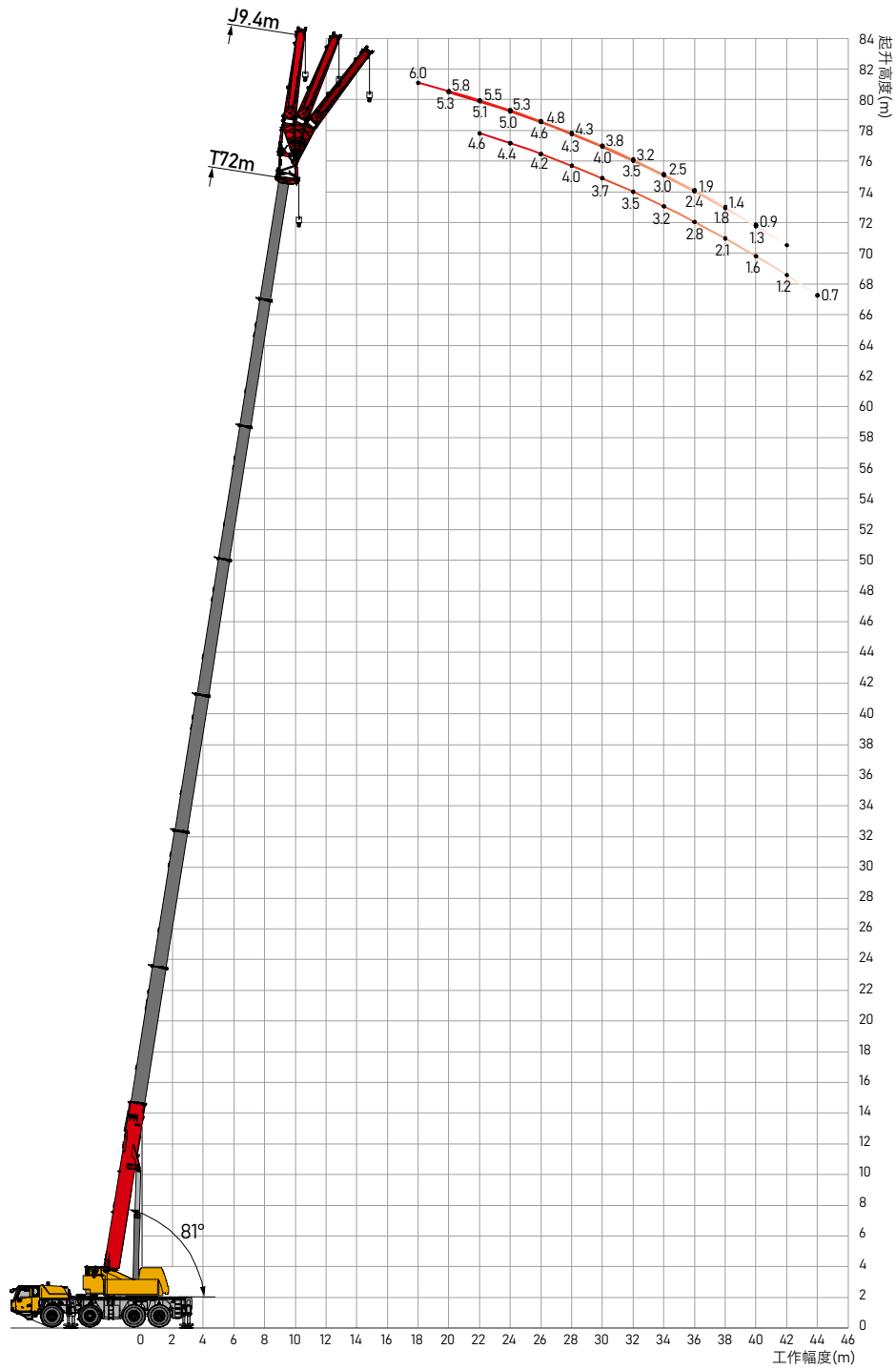
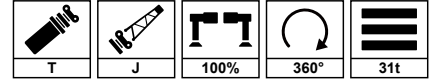
单位: t



 m	12.3	16.4	20.4	24.4	28.4	32.1	36.1	39.8	43.8	47.8	51.8	55.9	59.2	63.2	67.2	70.6	72	 m
3.0	130*																	3.0
3.5	70	65	64															3.5
4.0	67	63.5	63	60.5														4.0
4.5	62.5	59.9	57	56.1	49.5													4.5
5.0	58.5	56	53	52.3	49.5	36												5.0
6.0	51.5	49.7	47	46	43	36	34											6.0
7.0	45.3	44.5	43	41.1	40.3	35	34	34										7.0
8.0	38.9	38.5	38.5	37	36.4	34	34	32	27.5									8.0
9.0	34	33.5	34	33.2	33.1	32.6	30.3	29.9	26.3	22								9.0
10.0	27.9	29.5	30	29.2	29.6	30.3	27.5	27.8	24.7	20.3								10.0
11.0		26.2	27.2	25.9	26.3	27.8	26	25.2	23.1	19.4	17	14.1						11.0
12.0		23.3	24.4	23.1	23.6	25.1	24.1	22.7	21.7	18.3	16	14.1	11					12.0
14.0		17.6	19.2	17.2	17.9	19.6	18.9	18.1	17.9	16.5	15.1	13.2	10.5	8.8	8.5	8.4		14.0
16.0			15	13	13.7	15.8	15.1	14.4	14.2	14.3	13.7	12.3	10	8.6	8.3	7.8	7.6	16.0
18.0			11.9	9.9	10.6	12.9	12.1	11.6	11.5	11.5	12	11.3	9.5	8.3	8	7.3	7	18.0
20.0				7.5	8.2	10.6	9.8	9.5	9.3	9.4	9.6	9.8	8.5	8	7.5	6.8	6.5	20.0
22.0				5.7	6.4	8.7	7.8	7.8	7.6	7.7	7.7	7.9	7.5	7.5	7	6.3	6.2	22.0
24.0					4.8	7.1	6.3	6.4	6.3	6.2	6.2	6.4	6.8	6.8	6.5	6	5.6	24.0
26.0					3.5	5.8	5	5.3	5.1	4.8	4.9	5.1	6.6	6.5	6.1	5.6	5.2	26.0
28.0						4.7	4	4.3	4	3.8	3.8	3.9	6	5.5	5	5.1	4.8	28.0
30.0							3.1	3.5	3.1	2.9	2.9	3.1	5.1	4.5	4.1	4.2	4.1	30.0
32.0							2.3	2.8	2.3	2.1	2.1	2.3	4.2	3.7	3.3	3.4	3.3	32.0
34.0								2.2	1.6	1.4	1.4	1.6	3.5	3.1	2.6	2.7	2.6	34.0
36.0								1.6	1	0.8	0.8	1	2.9	2.5	2	2.1	2	36.0
38.0													2.3	1.8	1.4	1.5	1.4	38.0
40.0													1.9	1.4	1	1.1	1	40.0
42.0													1.4	1		0.7	0.6	42.0
44.0													1	0.6				44.0
46.0													0.7					46.0
48.0																		48.0
50.0																		50.0
 T _n	14	7	7	7	5	4	4	4	3	3	2	2	2	1	1	1	1	 T _n
2#	0	0	0	46	46	0	46	46	92	92	92	92	0	46	92	92	100	2#
3#	0	46	0	46	46	46	46	46	46	92	92	92	92	92	92	92	100	3#
4#	0	0	46	46	46	46	46	46	46	46	92	92	92	92	92	100	100	4#
5#	0	0	46	0	46	46	46	46	46	46	46	92	92	92	92	100	100	5#
6#	0	0	0	0	0	46	46	46	46	46	46	46	92	92	92	100	100	6#
7#	0	0	0	0	0	46	46	46	46	46	46	46	92	92	92	100	100	7#
8#	0	0	0	0	0	0	0	46	46	46	46	46	92	92	92	100	100	8#
 m/s	14.3	14.3	14.3	14.3	12.8	12.8	12.8	12.8	14.3	14.3	12.8	12.8	14.3	12.8	12.8	12.8	12.8	 m/s

06 起升高度曲线图

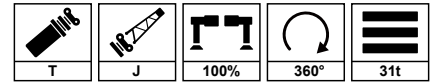
主臂+副臂 (TJ)



06 起重性能表

主臂+副臂 (TJ)

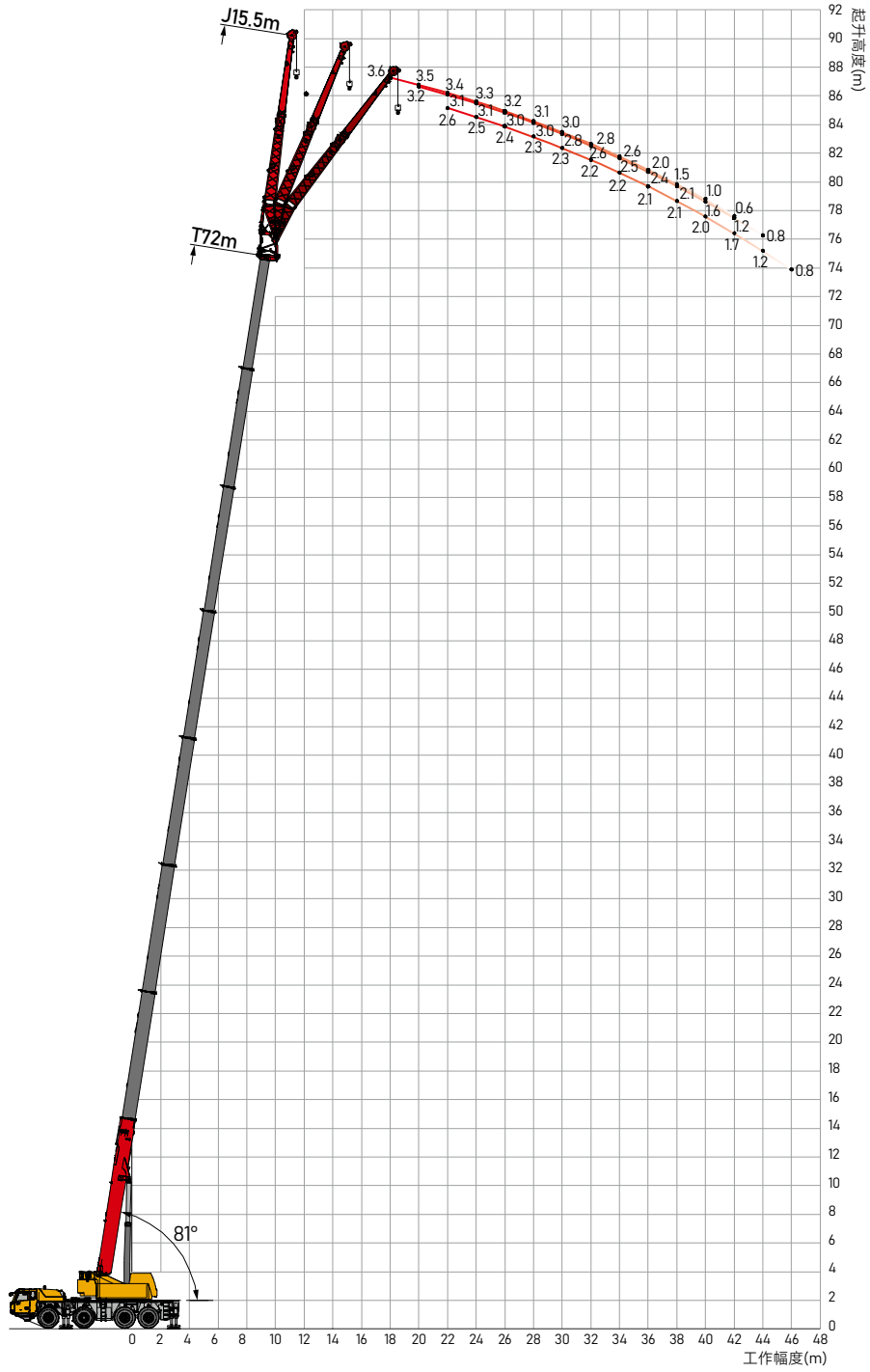
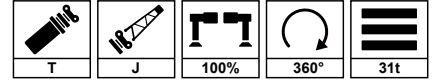
单位: t



高度 m	63.5m + 9.4m			67.2m + 9.4m			72.0m + 9.4m			高度 m
	0	15	30	0	15	30	0	15	30	
9.0										9.0
10.0										10.0
11.0	7.5									11.0
12.0	7.3									12.0
14.0	7.2	6								14.0
16.0	7	6		7	6					16.0
18.0	6.7	5.7	5	6.7	5.6	5	6			18.0
20.0	6.2	5.5	5	6.2	5.5	5	5.8	5.3		20.0
22.0	6	5.2	4.8	5.8	5.3	4.8	5.5	5.1	4.6	22.0
24.0	5.7	5	4.5	5.6	5.1	4.7	5.3	5	4.4	24.0
26.0	5.4	4.7	4.2	5	5	4.5	4.8	4.6	4.2	26.0
28.0	4.6	4.5	4.1	4.5	4.5	4.3	4.3	4.3	4	28.0
30.0	3.8	4.3	3.8	4	4.2	4	3.8	4	3.7	30.0
32.0	3	3.5	3.5	3.3	3.8	3.8	3.2	3.5	3.5	32.0
34.0	2.3	2.7	3.1	2.6	3	3.4	2.5	3	3.2	34.0
36.0	1.6	2.2	2.5	1.9	2.4	2.8	1.9	2.4	2.8	36.0
38.0	1.2	1.6	1.9	1.4	1.8	2.2	1.4	1.8	2.1	38.0
40.0	0.7	1.1	1.4	0.9	1.3	1.6	0.9	1.3	1.6	40.0
42.0		0.6	0.9	0.6	0.9	1.2		0.8	1.2	42.0
44.0						0.8			0.7	44.0
46.0										46.0
48.0										48.0
50.0										50.0
52.0										52.0
吊钩 数	1	1	1	1	1	1	1	1	1	吊钩 数
2#	92	92	92	92	92	92	100	100	100	2#
3#	92	92	92	92	92	92	100	100	100	3#
4#	92	92	92	92	92	92	100	100	100	4#
5#	92	92	92	92	92	92	100	100	100	5#
6#	92	92	92	92	92	92	100	100	100	6#
7#	92	92	92	92	92	92	100	100	100	7#
8#	46	46	46	92	92	92	100	100	100	8#
风速 m/s	9	9	9	9	9	9	9	9	9	风速 m/s

06 起升高度曲线图

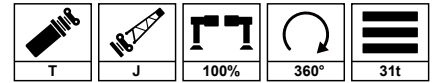
主臂+副臂 (TJ)



06 起重性能表

主臂+副臂 (TJ)

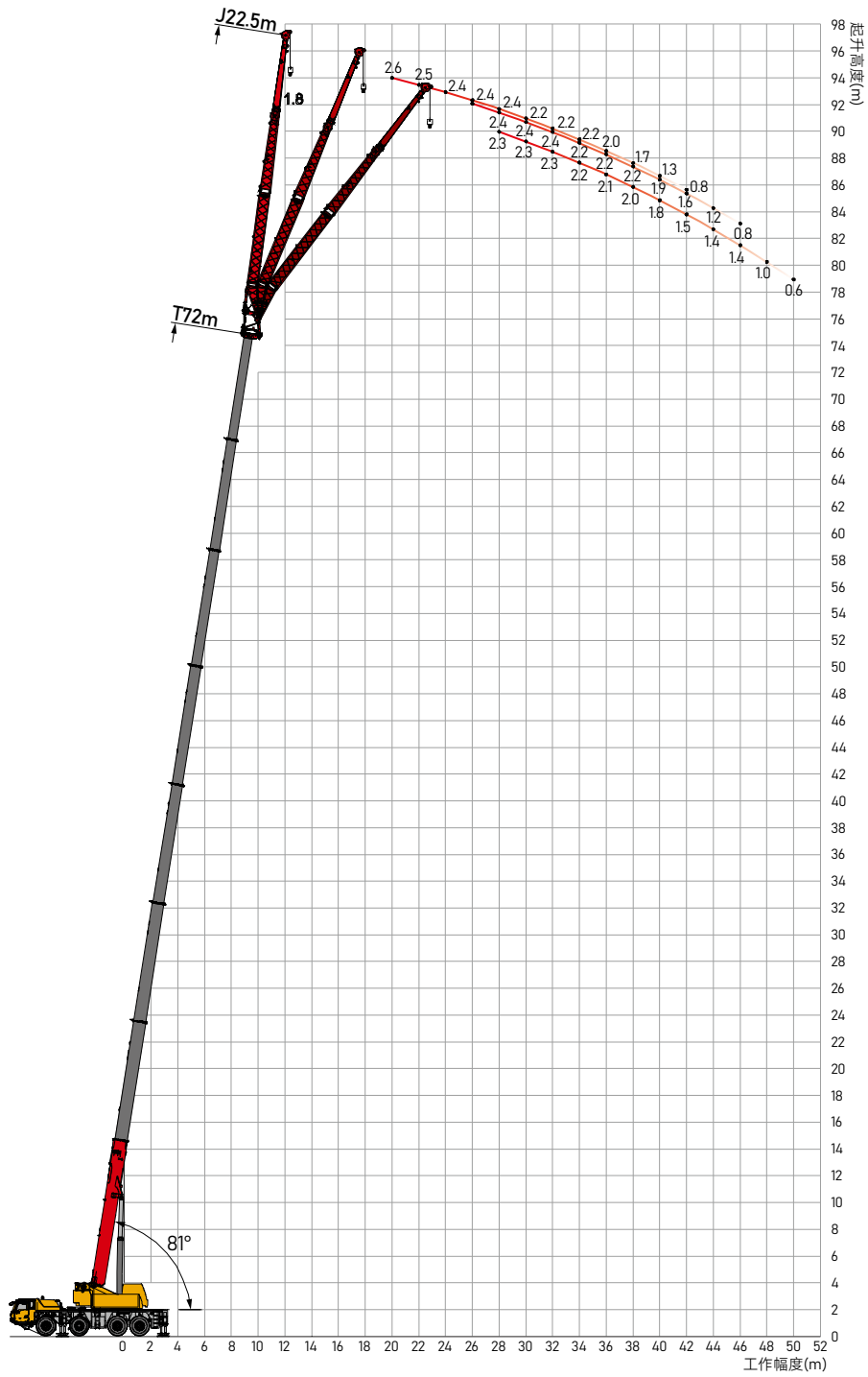
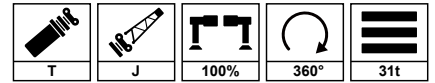
单位: t



吊钩高度 m	63.5m + 15.5m			67.2m + 15.5m			72.0m + 15.5m			吊钩高度 m
	0	15	30	0	15	30	0	15	30	
9.0										9.0
10.0										10.0
11.0										11.0
12.0										12.0
14.0	4.2									14.0
16.0	4.1			4.3						16.0
18.0	4.1	3.8		4.2	3.5		3.6			18.0
20.0	4	3.5	2.8	4	3.2		3.5	3.2		20.0
22.0	4	3.3	2.6	3.9	3.1	2.8	3.4	3.1	2.6	22.0
24.0	3.8	3.3	2.5	3.7	3.1	2.5	3.3	3.1	2.5	24.0
26.0	3.7	3.2	2.5	3.6	3.1	2.4	3.2	3	2.4	26.0
28.0	3.6	3.2	2.4	3.5	3.1	2.3	3.1	3	2.3	28.0
30.0	3.5	3.1	2.3	3.4	3.1	2.3	3	2.8	2.3	30.0
32.0	3.2	3.1	2.3	3.3	3	2.2	2.8	2.6	2.2	32.0
34.0	2.5	3.1	2.2	2.7	3	2.2	2.6	2.5	2.2	34.0
36.0	1.9	2.6	2.2	2.1	2.8	2.1	2	2.4	2.1	36.0
38.0	1.3	2	2.1	1.6	2.2	2.1	1.5	2.1	2.1	38.0
40.0	0.9	1.4	2	1.1	1.7	2	1	1.6	2	40.0
42.0		1	1.5	0.7	1.2	1.7	0.6	1.2	1.7	42.0
44.0		0.6	1		0.8	1.3		0.8	1.2	44.0
46.0			0.6			0.8			0.8	46.0
48.0										48.0
50.0										50.0
52.0										52.0
吊钩数量 个	1	1	1	1	1	1	1	1	1	吊钩数量 个
2#	92	92	92	92	92	92	100	100	100	2#
3#	92	92	92	92	92	92	100	100	100	3#
4#	92	92	92	92	92	92	100	100	100	4#
5#	92	92	92	92	92	92	100	100	100	5#
6#	92	92	92	92	92	92	100	100	100	6#
7#	92	92	92	92	92	92	100	100	100	7#
8#	46	46	46	92	92	92	100	100	100	8#
吊钩速度 m/s	9	9	9	9	9	9	9	9	9	吊钩速度 m/s

06 | 起升高度曲线图

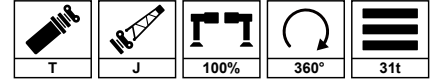
主臂+副臂 (TJ)



06 起重性能表

主臂+副臂 (TJ)

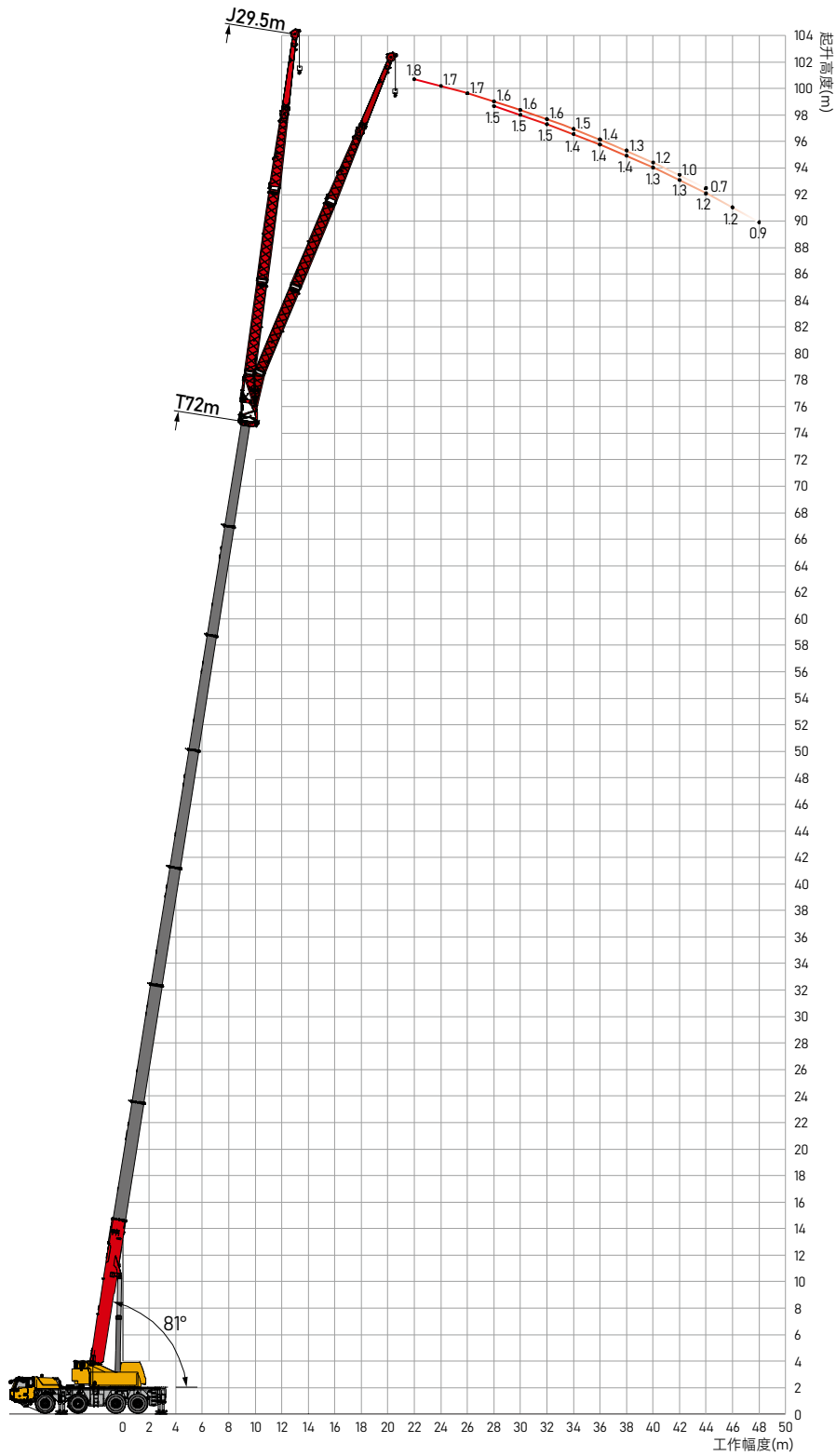
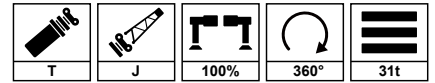
单位: t



吊钩高度 m	63.5m + 22.5m			67.2m + 22.5m			72.0m + 22.5m			吊钩高度 m
	0	15	30	0	15	30	0	15	30	
9.0										9.0
10.0										10.0
11.0										11.0
12.0										12.0
14.0										14.0
16.0	3.4									16.0
18.0	3.3			2.8						18.0
20.0	3.1			2.7			2.6			20.0
22.0	3	2.8		2.6			2.5			22.0
24.0	2.9	2.7	2.5	2.6	2.5		2.4			24.0
26.0	2.8	2.5	2.5	2.5	2.5	2.3	2.4	2.4		26.0
28.0	2.8	2.5	2.4	2.5	2.5	2.3	2.4	2.4	2.3	28.0
30.0	2.7	2.5	2.3	2.5	2.5	2.2	2.2	2.4	2.3	30.0
32.0	2.6	2.4	2.3	2.3	2.3	2.2	2.2	2.4	2.3	32.0
34.0	2.4	2.3	2.2	2.3	2.3	2.2	2.2	2.2	2.2	34.0
36.0	2.2	2.2	2.2	2.3	2.3	2.1	2	2.2	2.1	36.0
38.0	1.6	2.2	2.1	1.8	2.1	2	1.7	2.2	2	38.0
40.0	1.2	2	2.1	1.4	2.1	2	1.3	1.9	1.8	40.0
42.0	0.7	1.5	2.1	0.9	1.7	1.8	0.8	1.6	1.5	42.0
44.0		1.1	1.7	0.6	1.3	1.5		1.2	1.4	44.0
46.0		0.7	1.3		0.9	1.4		0.8	1.4	46.0
48.0			0.9			1.1			1	48.0
50.0						0.7			0.6	50.0
52.0										52.0
吊钩数 个	1	1	1	1	1	1	1	1	1	吊钩数 个
2#	92	92	92	92	92	92	100	100	100	2#
3#	92	92	92	92	92	92	100	100	100	3#
4#	92	92	92	92	92	92	100	100	100	4#
5#	92	92	92	92	92	92	100	100	100	5#
6#	92	92	92	92	92	92	100	100	100	6#
7#	92	92	92	92	92	92	100	100	100	7#
8#	46	46	46	92	92	92	100	100	100	8#
吊钩速度 m/s	9	9	9	9	9	9	9	9	9	吊钩速度 m/s

06 起升高度曲线图

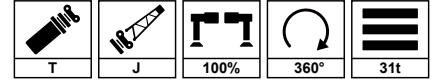
主臂+副臂 (TJ)



06 起重性能表

主臂+副臂 (TJ)

单位: t



	63.5m + 29.5m			67.2m + 29.5m			72.0m + 29.5m			
	0	15	30	0	15	30	0	15	30	
9.0										9.0
10.0										10.0
11.0										11.0
12.0										12.0
14.0										14.0
16.0										16.0
18.0	2									18.0
20.0	1.9			2						20.0
22.0	1.8			1.9			1.8			22.0
24.0	1.8	1.8		1.8			1.7			24.0
26.0	1.8	1.8		1.8	1.6		1.7			26.0
28.0	1.7	1.8		1.7	1.5		1.6	1.5		28.0
30.0	1.5	1.8		1.5	1.5		1.6	1.5		30.0
32.0	1.5	1.7		1.5	1.4		1.6	1.5		32.0
34.0	1.5	1.5		1.5	1.4		1.5	1.4		34.0
36.0	1.5	1.5		1.4	1.4		1.4	1.4		36.0
38.0	1.4	1.5		1.4	1.4		1.3	1.4		38.0
40.0	1.3	1.4		1.4	1.3		1.2	1.3		40.0
42.0	1.1	1.4		1.1	1.3		1	1.3		42.0
44.0	0.7	1.3		0.8	1.2		0.7	1.2		44.0
46.0		1.2			1.2			1.2		46.0
48.0		0.8			0.9			0.9		48.0
50.0					0.6					50.0
52.0										52.0
	1	1		1	1		1	1		
2#	92	92	92	92	92	92	100	100	100	2#
3#	92	92	92	92	92	92	100	100	100	3#
4#	92	92	92	92	92	92	100	100	100	4#
5#	92	92	92	92	92	92	100	100	100	5#
6#	92	92	92	92	92	92	100	100	100	6#
7#	92	92	92	92	92	92	100	100	100	7#
8#	46	46	46	92	92	92	100	100	100	8#
	9	9		9	9		9	9		



三一汽车起重机械有限公司

中国湖南长沙金洲开发区金洲大道168号 邮编：410600

电话：0731-8787 3131 传真：0731-8403 1999-196 邮箱：qzjyx@sany.com.cn

售后服务热线：400 887 8318 咨询投诉电话：400 887 9318

温馨提示：

为了使您的柴油机安全可靠的运行，国VI机型请添加符合国家标准国VI柴油及尿素溶液，具体参见使用说明书及相关标准。

由于技术不断更新，技术参数及配置如有更改，恕不另行通知。图片上的机器可能包括附加设备，本画册仅供参考，以实物为准。

版权为三一重工所有，未经三一重工书面许可，本目录任何部分的内容不得被复制或抄袭用于任何目的。

©中国印刷 2024 年 4 月版

www.sanygroup.com



扫描二维码
关注三一汽车起重机公众号