

Max  
88m

Max  
18m(可选两节8m主臂延伸臂)

Max  
116m

Max  
5213.6kN·m

56t



# SAC1300C8-8

三一全地面起重机  
SANY ALL TERRAIN CRANE

[www.sanygroup.com](http://www.sanygroup.com)

2024年4月版



QUALITY CHANGES THE WORLD

推介书内的参数、图片和配置仅供参考，实际配置以实物为准。



▶ 目录  
Contents

# All Terrain Crane

三一全地面起重机



## 01

Introduction

整机优势

▶ 04

## 02

Overall Dimensions

整车尺寸

▶ 06

## 03

Technical Specification

主要技术参数

▶ 07

## 04

Crane Introduction

整机配置

▶ 08

## 05

Accessory Parameters

附件参数

▶ 10

## 06

Counterweight Combinations

配重组合图

▶ 11

## 07

On-Site Heavy-Duty Driving Solutions

重载转场图

▶ 12

## 08

Working Range + Load Charts

起升高度曲线 + 起重性能表

▶ 13

主臂 (T)

主臂+副臂 (TJ)

# 01 整机优势

Introduce

## 性能领先

- 8节88m卵圆形主臂，最大起重力矩5213.6kN·m，标配副臂18m（可选配2×8m延伸臂，最长至34m），整体性能领先竞品5%-10%。

## 重载转场

- 可带29t配重+4块支腿垫箱低速转场，剩余配重一台挂车带走。

## 智能体验

- 整机遥控，一键主臂伸缩。

## 双发省油

- 双发动机，上车东康B5.9CS4 220C发动机，上车作业免加尿素，上车作业油耗低30%以上，省油6万/年。

## 全新两室

- 全新驾驶室、操作室，空间大，轿车级驾乘体验。



# SAC1300C8-8

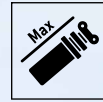
SANY ALL TERRAIN CRANE

## 高通过性

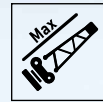
- 底盘潍柴 WP12.460 发动机 + 法士特 12 档变速箱 + 大江车桥（可选汉德），H 形支腿，油气悬挂，最高车速 80km/h，最大爬坡度 45%。

## 高可靠性

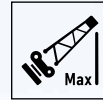
- 双回转，高强度双排球回转支承，寿命高，安全可靠。



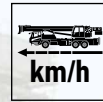
88m



18m  
(可选两节8m主臂延伸臂)



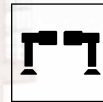
116m



80km/h



56t



7.7m × 8.3m

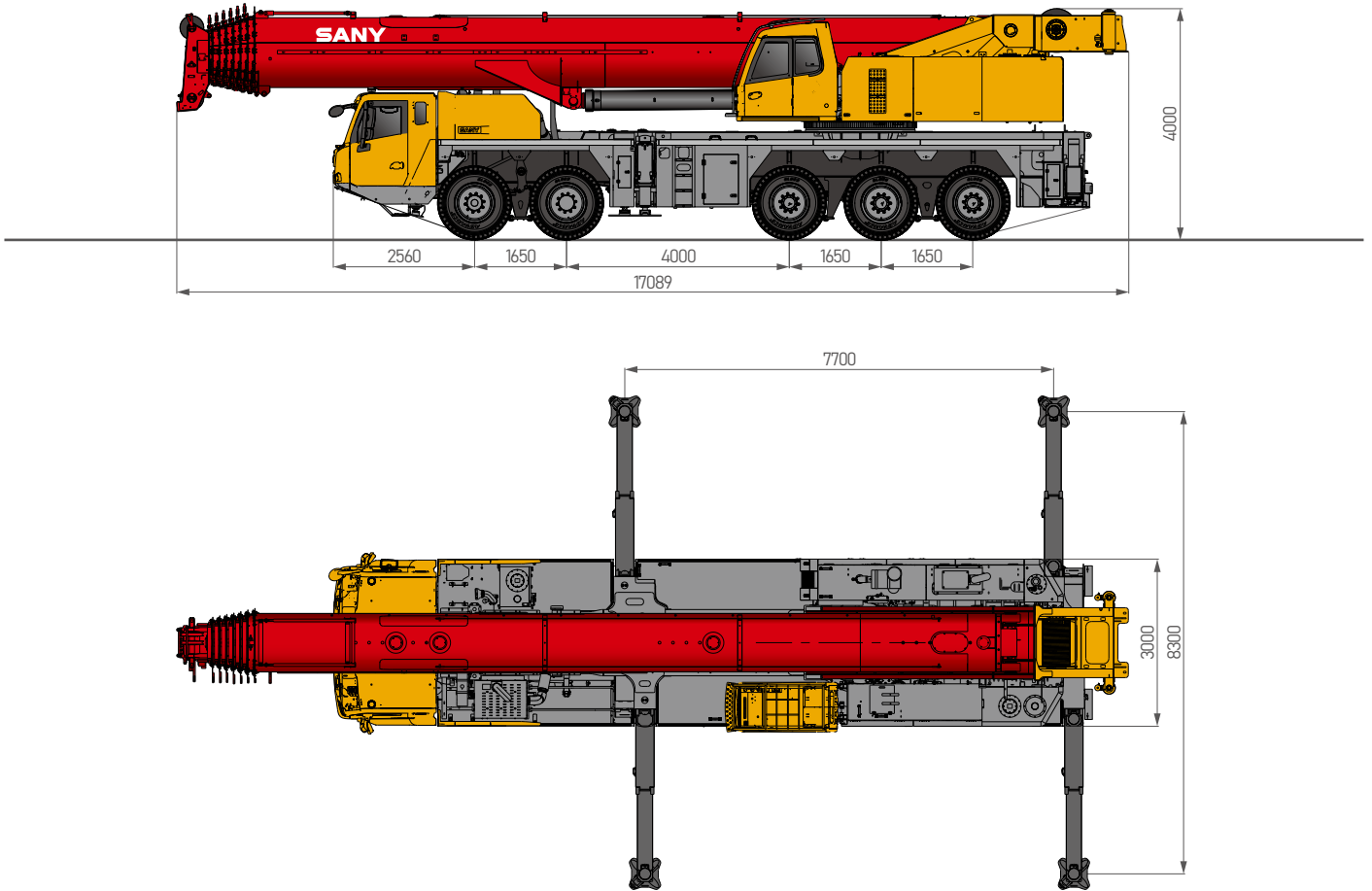


154kW/2200rpm(东康)  
338kW/1900rpm(潍柴)



# 02 整车尺寸





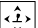





Overall Dimensions



类型	项目	单位	参数
尺寸参数	整机全长 (公告状态)	mm	16250
	整机全宽	mm	3000
	整机全高	mm	4000
重量参数 (公告状态)	整机总质量	kg	54990 (不带 5-8 节臂总成、副臂、吊钩、配重、备胎)

类型	项目		单位	参数
额定起重量	最大起重量		t	130
上车发动机	发动机功率		kW/rpm	154/2200
	发动机扭矩		N·m/rpm	820/1600
下车发动机	发动机功率		kW/rpm	338/1900
	发动机扭矩		N·m/rpm	2200/(1000~1400)
行驶参数	最高行驶速度		km/h	80
	最小转弯半径		m	10.5
	车轮模式		-	10×6×8
	最小离地间隙		mm	287
	接近角		°	18
	离去角		°	14
	最大爬坡度		%	45
	每 100 公里油耗		L	≤ 70
主要性能参数	使用温度区间		°C	- 20~+40
	最小额定幅度		m	3
	转台尾部回转半径		m	5.45
	臂节数		-	8
	臂形状		-	卵圆形
	最大起重力矩	主臂	kN·m	5213.6
		全伸主臂	kN·m	1960
	起重臂长度	基本臂	m	14.7
		全伸主臂	m	88
		副臂	m	18~34
		最大起升高度	m	116
支腿跨距 (纵 × 横)		m	7.7 × 8.3	
副臂安装角度		°	0、15、30	
工作速度参数	主臂全伸缩臂时间		s	880 / 880
	起重臂全起落幅时间		s	70 / 115
	回转速度		r/min	0~1.5
空调	上车空调		-	制热、制冷
	下车空调		-	制热、制冷

## 上车/ Superstructure

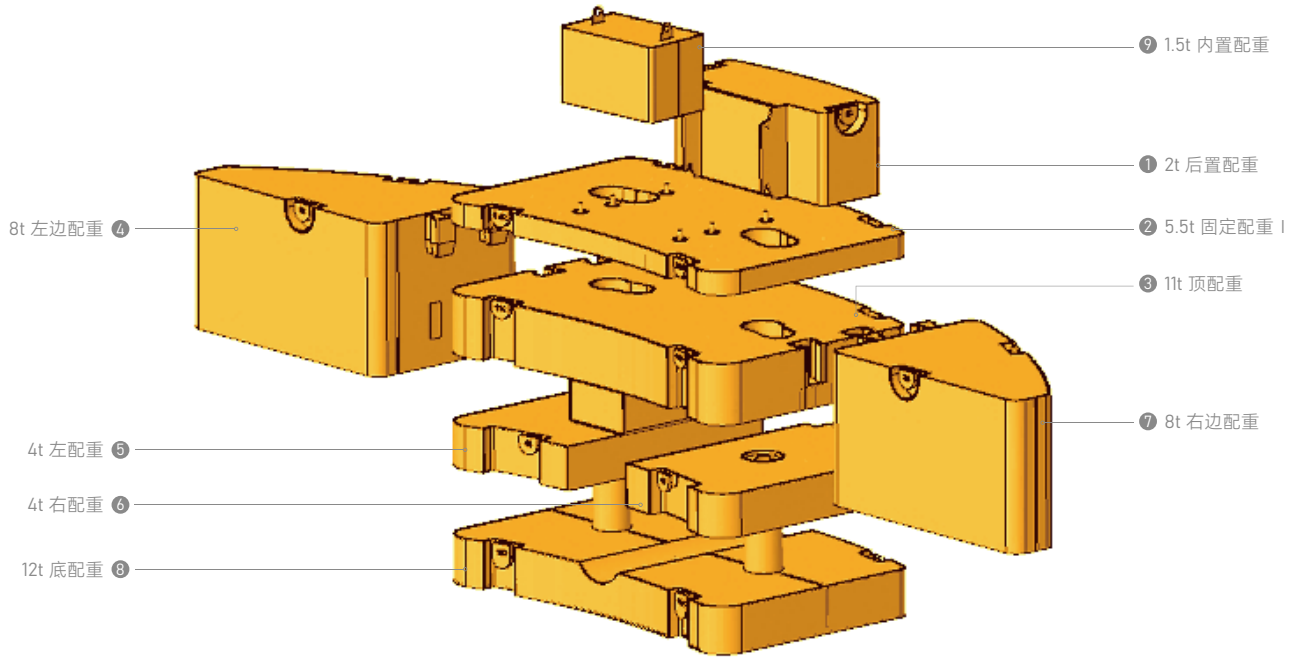
	<b>转台结构</b>	▪ 三一自主设计，结构更优化，由细晶粒高强度钢制成。
	<b>操纵室</b>	▪ 新312操纵室，0°~20°可变角度，采用耐腐蚀钢板，配置全覆盖软化内饰、全景式天窗、可调式座椅等人性化设计，操作更舒适、轻松；配置力矩限制器显示屏，实现主控台与操作显示系统有机结合，使吊装作业的全部工况数据一目了然。
	<b>上车发动机</b>	▪ 东康QSB5.9CS4 220C，额定功率154kW/2200rpm、最大扭矩820N·m/1600rpm，水冷却、增压中冷、柴油发动机。
	<b>回转系统</b>	▪ 变量柱塞主油泵，360°回转、双回转，双排球高强度回转支承，速度0~1.5r/min；采用电比例开式液压回路，电比例踏板，可实现紧急制动。
	<b>控制系统</b>	▪ 通过三一自主研发的SYMC力矩限制器系统对起重机车进行电控，两个多方向手柄，可自动复位；通过调节液压泵来调节吊车的运动。通过调节发动机的速度来调节速度。
	<b>起升系统</b>	▪ 主卷扬采用电比例变量马达，卷扬微动性、平稳性好。主卷扬钢丝绳直径20mm，长370m。
	<b>起重臂</b>	▪ 主臂：8节主臂，全伸88m，卵圆形截面。 ▪ 标配18m，选配2×8m主臂延伸节，0°/15°/30°机械变幅，可随主机转场。
	<b>变幅系统</b>	▪ 自重落幅，更加节能。采用单根油缸，前铰支布置，变幅省力且起重臂受力得到改善；采用电比例控制平衡阀。
	<b>安全装置</b>	▪ 力矩限制器：采用分析力学方法，建立了基于吊重力学模型的力矩限制器计算系统，通过在线空载标定，额定吊重精度达到±5%，全方位保护吊载作业；超载作业时，系统自动报警提示，为操纵作业提供安全保障； ▪ 液压系统配置液压平衡阀、溢流阀、双向液压锁等元件，实现液压系统稳定可靠； ▪ 卷扬配置三圈保护器，防止钢丝绳过放； ▪ 主、副臂臂端配置高度限位器，防止钢丝绳过卷； ▪ 臂端装有风速仪，检测高空风速是否超过可作业允许范围。
	<b>配重</b>	▪ 组合式可变平衡重，全配重 56t，可带 29t（前置 + 后置）配重 +4 块支腿垫箱随车转场，轴荷均匀确保车桥寿命，无线遥控实现配重起落。



## 下车/Chassis

🚗 驾驶室	<ul style="list-style-type: none"> <li>▪ 新312驾驶室，三一自主开发新型钢结构，减震性和封闭性优良，两侧外开式车门，配备气动悬置的驾驶座与副驾座、可调整式的转向盘、大视野后视镜、配有头枕的舒适驾驶椅、防雾扇、冷暖空调，立体收音机等装配，控制仪器和仪表齐全，更加舒适、安全、人性化。</li> </ul>
🏗️ 车架	<ul style="list-style-type: none"> <li>▪ 三一设计、制造，由细晶粒高强度钢板焊接而成的防扭转箱形结构，承载能力强。</li> </ul>
🚗 车桥	<ul style="list-style-type: none"> <li>▪ 3、4、5桥驱动，1、2桥采用杆系反馈的液压助力转向系统，4、5桥采用电液控制转向，可进行速度控制的辅助及可选择的特殊转向模式，转向轻便，操控灵活。</li> </ul>
🚗 发动机	<ul style="list-style-type: none"> <li>▪ 潍柴WP12.460E62六缸、水冷却、增压中冷、柴油发动机；输出功率338kW/1900rpm；</li> <li>▪ 最大扭矩2200N·m/(1000~1400)rpm；燃料箱容量450L。</li> </ul>
🚗 变速箱	<ul style="list-style-type: none"> <li>▪ 法士特手动变速箱，12个前进档，2个倒档。</li> </ul>
🚗 制动系统	<ul style="list-style-type: none"> <li>▪ 所有车轮均用空气伺服制动器，双回路制动系统，发动机带缸内制动；</li> <li>▪ 制动系统包括行车制动、驻车制动、应急制动和辅助制动；</li> <li>▪ 行车制动采用双回路制动系统，所有车轮均用空气伺服制动器，大江桥前桥采用盘式制动器，后桥采用鼓式制动器；汉德桥采用全鼓式制动器；</li> <li>▪ 驻车制动是通过气室内弹簧作用到桥上，应急制动阀由弹簧储能断气制动兼做应急制动；</li> <li>▪ 辅助制动为发动机缸内制动，保证长下坡时的制动安全，保证行车安全。</li> </ul>
🚗 悬挂系统	<ul style="list-style-type: none"> <li>▪ 全部车桥悬架装置均为高度可调带液压闭锁的油气悬架装置。悬挂高度可上185mm，下105mm被动调节，具有悬挂、刚性锁定、自动调平、整车升降、单点升降等模式，能适用各种恶劣工况和路面，保证车辆行驶的平顺性和侧稳定性，驾驶舒适。</li> </ul>
🚗 转向系统	<ul style="list-style-type: none"> <li>▪ 转向模式：公路行驶模式（默认模式）、全轮转向模式、独立后桥转向模式、后桥锁定转向模式等。</li> </ul>
🚗 液压系统	<ul style="list-style-type: none"> <li>▪ 采用高品质的变量柱塞主油泵、卷扬马达、回转泵、主阀、平衡等关键液压元件，保证液压系统稳定、可靠；通过精确的参数匹配，使操作性能更加优越；采用电比例变量柱塞泵，通过电控手柄开度的变化，实时调节油泵排量，实现高精度流量控制，作业时无能量损耗；采用自主研发的双泵合/分流主阀，单动作双泵合流效率更高，组合动作双泵分流操控性更好；</li> <li>▪ 采用自重落幅补偿液压系统，落幅微动性、平稳性更优越；</li> <li>▪ 主臂伸缩采用单缸插销伸缩系统；</li> <li>▪ 回转为闭式系统，通过调节变量泵斜盘的角度来改变流量及方向，微动性优越、回转平稳；</li> </ul>
🚗 支腿	<ul style="list-style-type: none"> <li>▪ H形支腿，纵横跨距7.7m×8.3m，全液压水平垂直支腿油缸伸缩，可自动调平。</li> </ul>
🚗 轮胎	<ul style="list-style-type: none"> <li>▪ 泰凯英385/95R25，可选445/80R25宽胎。</li> </ul>

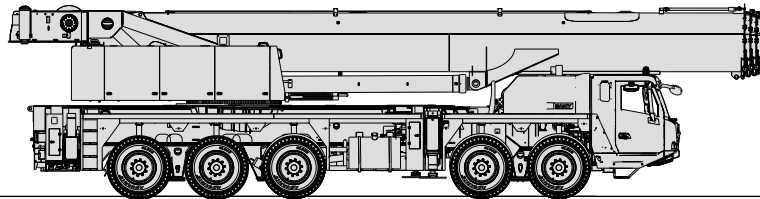
部件	名称	尺寸	参数
平衡重	内置配重	0.91m×0.56m×0.67m	1500kg
	固定配重	2.98m×2m×0.24m	5500kg
	顶配重	2.98m×2m×0.9m	11000kg
	左边配重	2.17m×1.37m×1.1m	8000kg
	右边配重	2.17m×1.37m×1.1m	8000kg
	左配重	1.98m×1.18m×0.32m	4000kg
	右配重	1.98m×1.18m×0.32m	4000kg
	底配重	2.98m×2m×1.15m	12000kg
	后置配重	1.62m×0.86m×0.68m	2000kg
起重钩	8t 吊钩	0.83m×0.29m×0.29m	单钩, 210kg, 0滑轮
	50t 吊钩	1.39m×0.58m×0.37m	锚钩, 480kg, 3滑轮
	55t 吊钩	1.5m×0.56m×0.42m	单钩, 595kg, 4 滑轮
	75t 吊钩	1.65m×0.58m×0.54m	锚钩, 735kg, 5滑轮
	100t 吊钩	1.73m×0.69m×0.58m	锚钩, 1069kg, 7滑轮
副臂	18m 副臂	10.9m×1.1m×1.6m	1217kg
	8m 延伸臂	8m×0.88m×1.6m	548kg
支腿垫板	支腿垫箱	1.5m×1.5m×0.15m	617kg
	支腿垫箱	2.5m×1.8m×0.15m	1161kg
路基箱支架	路基箱支架	1.5m×0.8m×0.36m	200kg



工况组	①	②	③	④	⑤	⑥	⑦	⑧	⑨
	2t	5.5t	11t	8t	4t	4t	8t	12t	1.5t
0t									
1.5t									●
9t	●	●							●
21t	●	●						●	●
29t	●	●			●	●		●	●
40t	●	●	●		●	●		●	●
56t	●	●	●	●	●	●		●	●

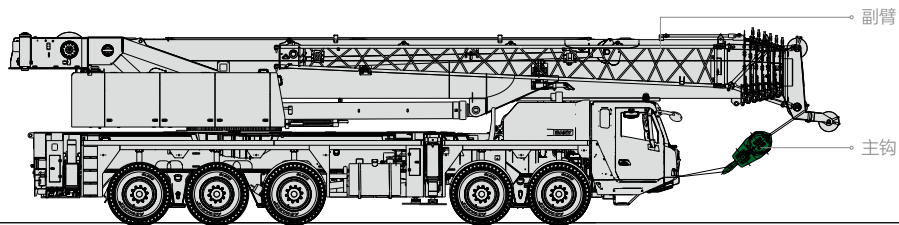
### ■ 公告状态

拆5-8节臂，不带副臂、主钩、配重；车速建议在80km/h以下



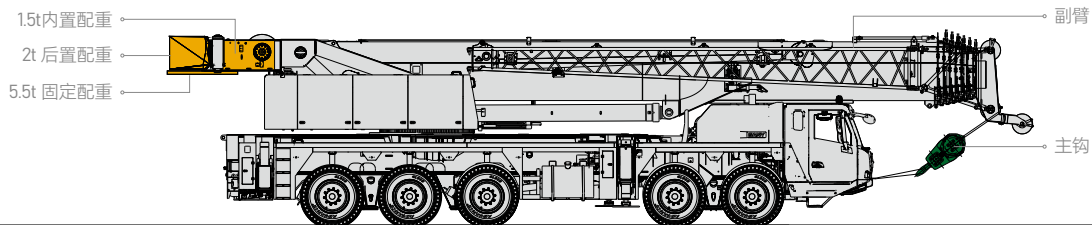
### ■ 全臂全腿状态

全主臂，带副臂、主钩，不带配重；车速建议在80km/h以下



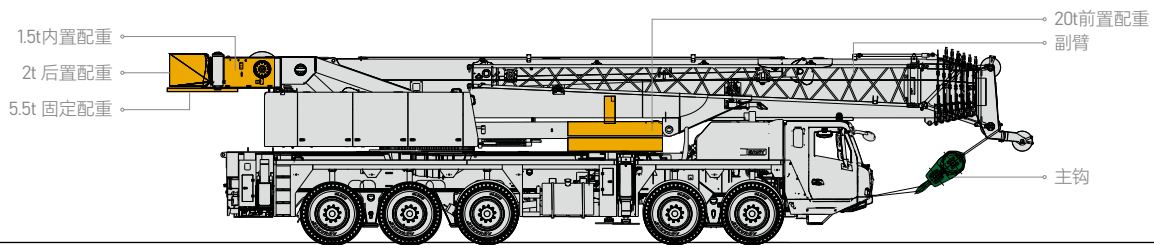
### ■ 带 9t 转场

全主臂，带副臂、主钩、9t后置配重；车速建议在60km/h以下



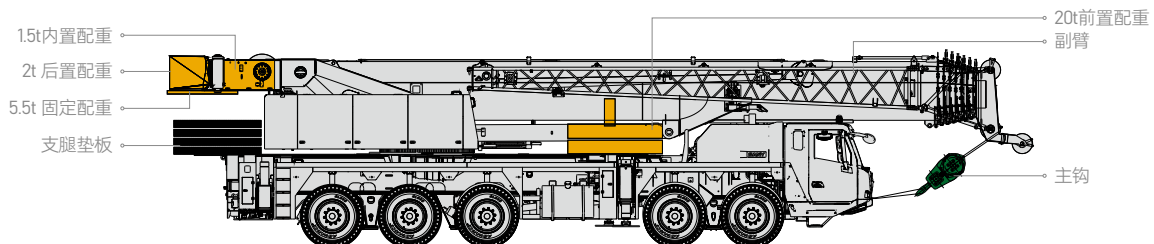
### ■ 带 29t 转场

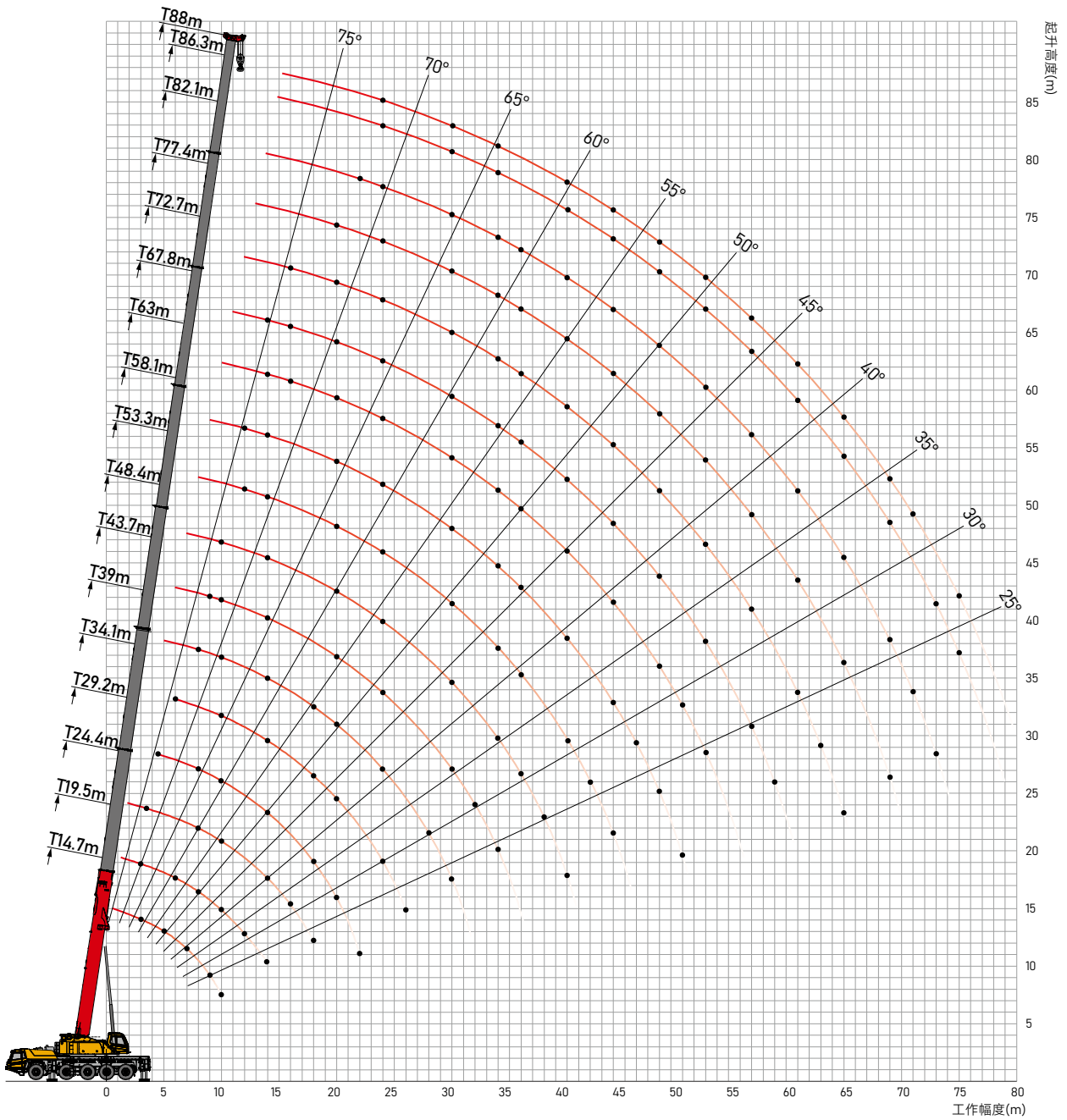
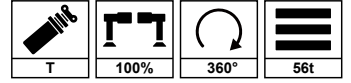
全主臂，带副臂、主钩、9t后置配重、20t前置配重；车速建议在20km/h以下



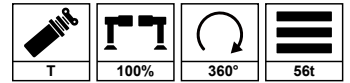
### ■ 带 29t+ 垫板转场





全主臂，带副臂、主钩、9t后置配重、20t前置配重、4块支腿垫板；车速建议在15km/h以下



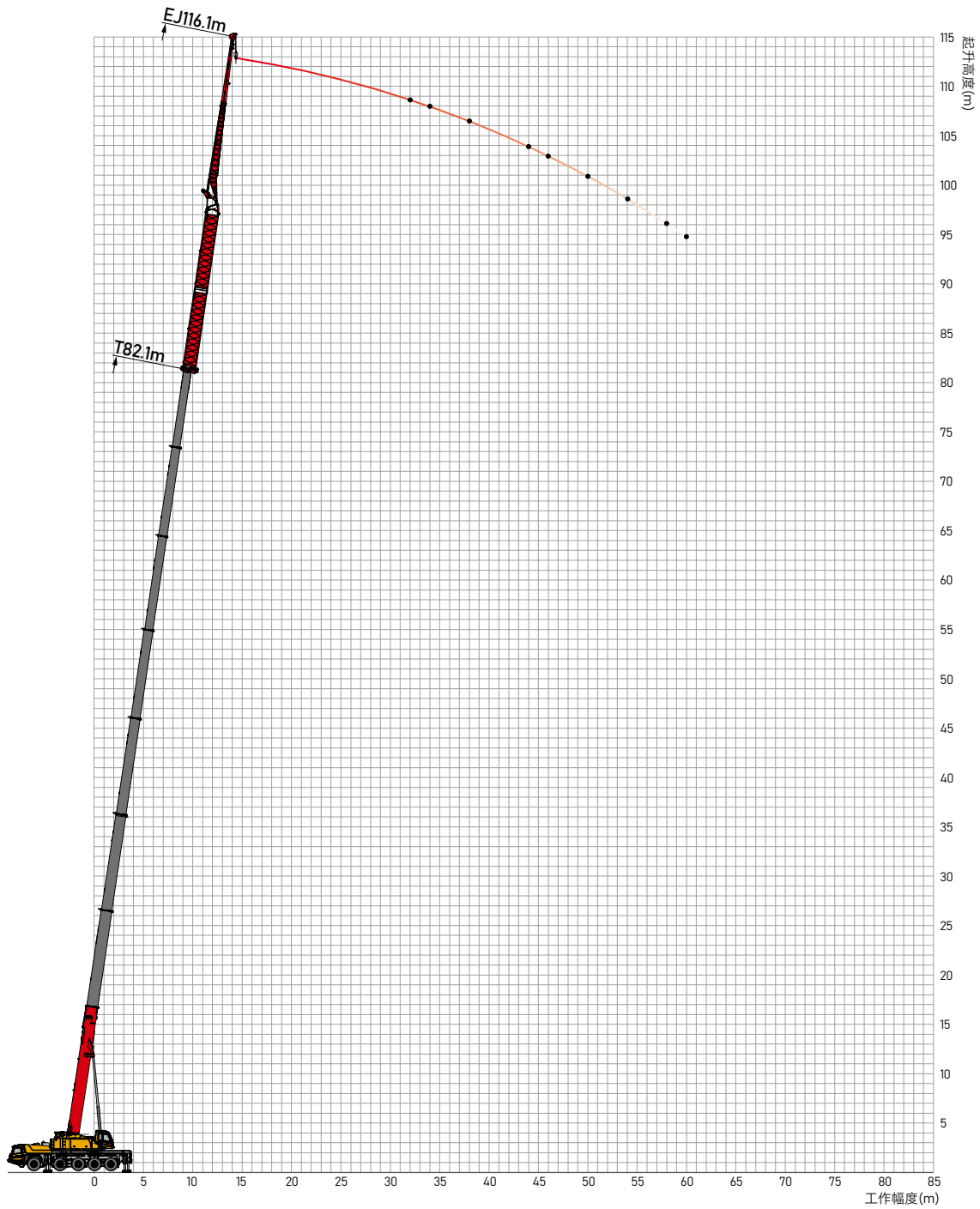
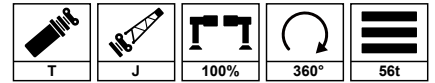


单位:t

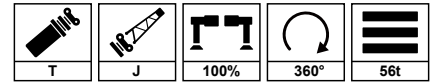


 m	14.7	19.5	24.4	29.2	34.1	39	43.7	48.4	53.3	58.1	63	67.8	72.7	77.4	82.1	86.3	88	 m
3	130.0*	110.0																3
3.5	115.0*	105.0	96.0															3.5
4	105.0	104.0	95.0															4
4.5	101.0	97.0	92.0	90.0														4.5
5	96.0	92.0	90.0	89.0														5
5.5	88.0	86.8	82.0	86.8														5.5
6	84.0	81.7	80.7	81.7	78.0													6
6.5	76.9	76.9	76.9	76.9	76.9													6.5
7	76.0	74.5	73.0	72.4	73.2	63.0												7
7.5	69.5	69.5	68.1	68.1	68.5	62.0												7.5
8	65.5	66.5	65.5	64.1	65.0	62.0	54.0											8
9	59.0	59.2	59.0	58.0	58.5	58.0	53.9											9
10	52.0	56.5	55.0	53.0	53.0	52.7	51.4	43.8										10
12		47.0	43.5	43.8	44.0	43.5	43.0	39.8	35.2									12
14		37.0	37.1	38.0	36.5	37.2	37.6	36.1	30.5	27.0	23.0							14
16			31.0	34.0	31.8	31.5	31.9	32.2	27.1	24.5	21.6	18.0	15.2					16
18			26.9	27.6	27.3	28.0	27.7	28.0	26.3	22.1	19.8	17.5	14.5					18
20				22.5	24.2	24.5	25.5	24.5	23.7	20.0	18.1	17.0	13.5	12.1				20
22				20.0	21.1	21.5	22.0	23.0	20.0	18.2	16.0	15.7	13.2	11.5				22
24					18.2	20.0	19.6	20.1	17.0	16.2	15.1	14.9	12.3	10.9	8.8			24
26					15.5	17.6	16.7	17.6	15.0	14.8	14.0	12.9	12.0	10.0	8.8	6.7	6.5	26
28						15.5	14.8	16.0	13.3	13.5	12.9	12.2	11.3	9.5	8.7	6.3	5.9	28
30						14.0	13.5	13.8	12.2	12.7	11.9	11.3	10.5	8.9	8.6	6.1	5.7	30
32						12.5	12.3	12.4	11.3	11.2	10.9	10.3	9.5	8.5	8.4	6.0	5.5	32
34							11.0	11.3	10.4	10.0	10.1	9.5	8.9	8.3	7.9	5.7	5.4	34
36							9.5	10.0	9.3	9.0	9.0	8.6	8.2	7.6	7.4	5.4	5.3	36
38								9.0	8.3	8.3	8.1	8.0	7.6	7.1	7.0	5.2	5.2	38
40								8.2	7.4	7.5	7.2	7.2	7.0	6.4	6.5	5.1	5.0	40
42									6.5	6.5	6.4	6.5	6.5	6.1	6.0	4.7	4.7	42
44									5.9	5.8	5.9	5.8	6.0	5.5	5.6	4.5	4.4	44
46										5.5	5.5	5.1	5.5	5.0	5.3	4.0	3.9	46
48										4.8	5.1	4.6	4.8	4.4	4.9	3.8	3.8	48
50										4.3	4.6	4.2	4.2	4.2	4.8	3.6	3.7	50
52											4.0	3.9	3.7	3.9	4.3	3.5	3.6	52
54												3.5	3.4	3.7	4.0	3.3	3.4	54
56													3.2	3.1	3.4	3.9	3.2	56
58														3.0	3.0	3.4	2.9	58
60															3.0	2.6	3.0	60
62																2.4	2.6	62
64																	2.1	64
66																		66
68																		68
70																		70
72																		72
74																		74
 m	13	13	12	11	9	8	7	6	5	5	4	3	3	3	2	2	2	 m

注: 带 \* 的起重重量需要提高倍率。



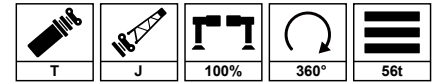
单位: t



吊钩高度 m	77.4m + 10.7m			82.1m + 10.7m			77.4m + 18m			82.1m + 18m			吊钩高度 m
	0	15	30	0	15	30	0	15	30	0	15	30	
24	5.5												24
26	5.5	5.1		4.5			3.3						26
28	5.5	5.1	5.0	4.5	4.5		3.3			2.8			28
30	5.5	5.1	5.0	4.5	4.5	4.5	3.3	3.3		2.8			30
32	5.5	5.1	5.0	4.5	4.5	4.5	3.3	3.2	2.5	2.8	2.8		32
34	5.5	5.1	5.0	4.5	4.5	4.5	3.3	3.2	2.5	2.8	2.8	2.5	34
36	5.5	5.1	5.0	4.5	4.5	4.4	3.3	3.1	2.5	2.8	2.8	2.5	36
38	5.5	5.1	5.0	4.5	4.4	4.3	3.3	3.1	2.5	2.8	2.8	2.5	38
40	5.4	5.1	4.8	4.5	4.3	4.1	3.3	3.0	2.5	2.8	2.8	2.4	40
42	5.2	5.1	4.7	4.4	4.1	4.0	3.3	3.0	2.5	2.8	2.6	2.4	42
44	4.7	4.9	4.3	4.3	4.0	3.9	3.2	2.8	2.4	2.8	2.6	2.4	44
46	4.1	4.5	4.1	3.9	3.9	3.8	3.1	2.7	2.3	2.8	2.5	2.3	46
48	3.5	3.9	4	3.8	3.8	3.7	3.0	2.6	2.2	2.8	2.5	2.3	48
50	2.9	3.4	3.6	3.3	3.5	3.6	3.0	2.5	2.1	2.6	2.4	2.3	50
52	2.4	2.8	3.1	2.8	3.1	3.3	2.9	2.4	2.0	2.6	2.4	2.2	52
54	2	2.4	2.6	2.4	2.7	2.9	2.4	2.3	1.9	2.5	2.3	2.1	54
56	1.6	1.8	2.1	1.9	2.2	2.5	2	2.2	1.9	2.4	2.2	2.0	56
58	1.2	1.5	1.6	1.5	1.9	2.1	1.5	1.9	1.8	1.9	2.2	2.0	58
60	0.9	1.1	1.3	1.2	1.4	1.6	1.2	1.7	1.6	1.4	1.9	1.7	60
62	0.5	0.7	0.9	0.9	1.1	1.3	0.9	1.2	1.6	1.1	1.6	1.7	62
64			0.5	0.5	0.7	1.0	0.5	0.9	1.2	0.8	1.2	1.5	64
66						0.6		0.6	0.9	0.5	0.9	1.2	66
68									0.5		0.6	0.8	68
70												0.5	70
72													72
吊钩高度 m	222221			222222			222221			222222			吊钩高度 m
吊钩高度 m	1	1	1	1	1	1	1	1	1	1	1	1	吊钩高度 m



单位:t



吊钩高度 m	77.4m + 26m			82.1m + 26m			77.4m + 34m	82.1m + 34m	吊钩高度 m
	0	15	30	0	15	30	0	0	
24									24
26									26
28	2.7								28
30	2.7						1.7		30
32	2.7	2.5		2.2			1.7	1.3	32
34	2.7	2.4		2.2	2.1		1.7	1.3	34
36	2.7	2.4	2.2	2.1	2.1		1.6	1.3	36
38	2.6	2.4	2.2	2.1	2.0	2.0	1.6	1.3	38
40	2.6	2.3	2.2	2.1	2.0	1.8	1.6	1.3	40
42	2.5	2.3	2.1	2.0	2.0	1.8	1.5	1.3	42
44	2.5	2.3	2.1	2.0	1.8	1.8	1.5	1.3	44
46	2.4	2.2	2.1	2.0	1.8	1.7	1.5	1.2	46
48	2.4	2.2	2.0	2.0	1.8	1.7	1.4	1.2	48
50	2.3	2.2	2.0	2.0	1.7	1.7	1.4	1.2	50
52	2.3	2.1	2.0	1.8	1.7	1.6	1.4	1.2	52
54	2.2	2.1	1.8	1.8	1.7	1.6	1.3	1.2	54
56	2.2	2.1	1.8	1.7	1.6	1.6	1.3	1.2	56
58	2.0	2.0	1.8	1.7	1.6	1.5	1.2	1.1	58
60	1.3	1.8	1.5	1.4	1.3	1.3	1	0.9	60
62	1	1.4	1.5	1.2	1.3	1.3	1		62
64	0.7	1.1	1.4	0.9	1.2	1.2	0.7		64
66		0.8	1.1	0.6	1	1.2			66
68		0.5	0.7		0.6	1			68
70			0.5			0.7			70
72									72
吊钩高度 m	222221			222222			2222221	2222222	吊钩高度 m
吊钩高度 m	1	1	1	1	1	1	1	1	吊钩高度 m



## 三一汽车起重机械有限公司

中国湖南长沙金洲开发区金洲大道168号 邮编：410600

电话：0731-8787 3131 传真：0731-8403 1999-196 邮箱：qzjyx@sany.com.cn

售后服务热线：400 887 8318 咨询投诉电话：400 887 9318

温馨提示：

为了使您的柴油机安全可靠的运行，国VI机型请添加符合国家标准国VI柴油及尿素溶液，具体参见使用说明书及相关标准。

由于技术不断更新，技术参数及配置如有更改，恕不另行通知。图片上的机器可能包括附加设备，本画册仅供参考，以实物为准。

版权为三一重工所有，未经三一重工书面许可，本目录任何部分的内容不得被复制或抄袭用于任何目的。

©中国印刷 2024 年 4 月版

[www.sanygroup.com](http://www.sanygroup.com)



扫描二维码  
关注三一汽车起重机公众号