



SAC1600C8-8

SANY ALL TERRAIN CRANE
160 TONS LIFTING CAPACITY

三一全地面起重机



www.sanygroup.com

QUALITY CHANGES THE WORLD

01

INTRODUCE

06/ 整机优势

04

CONFIGURATION

10/ 配置信息

02

MEASUREMENT

08/ 整车尺寸

05

WORKING RANGE+LOAD
CHARTS

11/ 起升高度图 + 性能表

03

PARAMETER

09/ 主要技术参数



SAC1600C8-8

SANY ALL TERRAIN CRANE
160 TONS LIFTING CAPACITY

01 | 整车优势

INTRODUCE

- 8节 88m 卵圆形主臂,最大起重力矩 532t.m, 标配副臂 18m (可
选配 2×8m 延伸臂,最长至 34m),整体性能领先竞品 10% 以上;
- 双发动机,上车东康 B5.9CS4 220C 发动机,上车作业免再生,上车
作业油耗低 30% 以上,省油 6 万 / 年;
- 底盘潍柴 WP12.460 发动机 + 法士特 12 档变速箱 + 大江车桥,最
高车速 80km/h,最大爬坡度 45%;
- 5 桥全地面底盘, H 形支腿,油气悬挂,通过性更好;
- 全新两室,轿车级驾乘体验;
- 59t 配重,可带 29t 配重 +4 块支腿垫箱行驶,剩余配重一台挂车带走;
- 整机遥控,一键主臂伸缩;
- 双回转,高强度双排球回转支承,寿命高,安全可靠。



最大爬坡度
45%

最高行驶速度
80km/h

最小转弯半径
10.5m

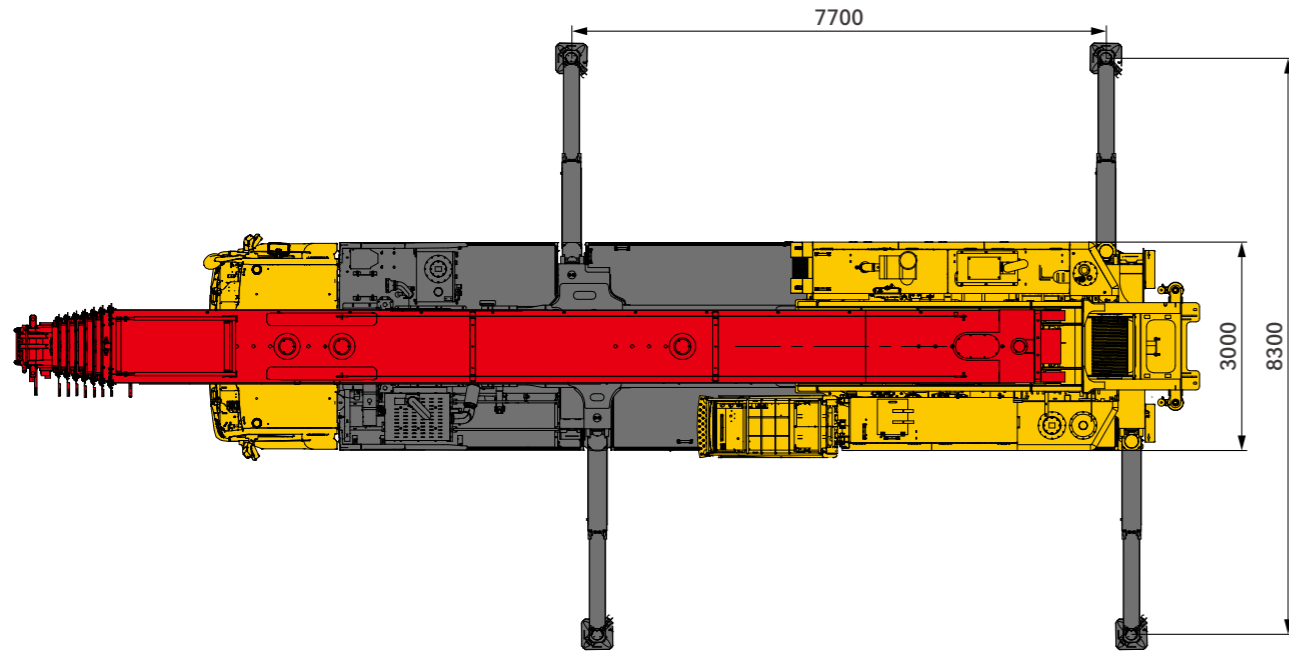
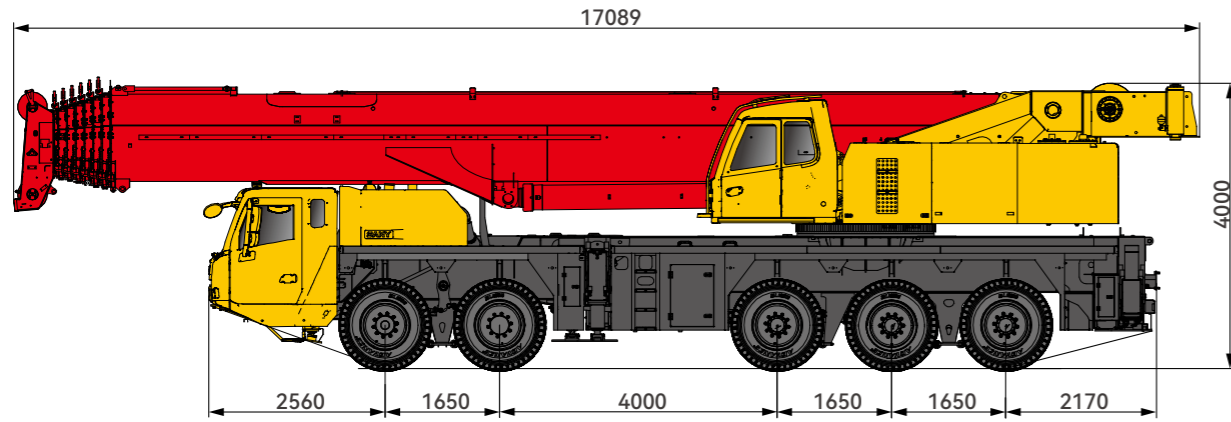


02 整车尺寸

MEASUREMENT

SAC1600C8-8

单位: mm



03 主要技术参数

PARAMETER

主要技术参数表

类型	项目	参数	
额定起重量	最大起重量	160t	
	发动机功率	154kW/2200rpm	
上车发动机	发动机扭矩	820N.m/1600rpm	
	发动机功率	338kW/1900rpm	
下车发动机	发动机扭矩	2200N.m/(1000-1400)rpm	
	整机全长	16250mm	
尺寸参数	整机全宽	3000mm	
	整机全高	4000mm	
	整机总质量	54990kg (不带 5-8 节臂总成、副臂、吊钩、配重、备胎)	
重量	最高行驶速度	80km/h	
	最小转弯半径	10.5m	
	车轮模式	10×6×8	
	最小离地间隙	287mm	
	接近角	18°	
	离去角	14°	
	最大爬坡度	45%	
	每 100 公里油耗	≤ 70 L	
	使用温度区间	- 20 °C ~ + 40 °C	
	最小额定幅度	3m	
主要性能参数	转台尾部回转半径	5.45m	
	臂节数	8	
	臂形状	卵圆形	
	最大起重力矩	主臂	532t·m
		全伸主臂	200t·m
	臂长	基本臂	14.7m
		全伸主臂	88m
		最大起升高度	89m
	支腿跨距 (纵 × 横)	7.7 × 8.3 m	
	副臂安装角度	0°、15°、30°	
工作速度参数	主臂全伸缩臂时间	880 / 880s	
	起重臂全起落幅时间	70 / 115s	
	回转速度	1.5 r/min	
空调	上车空调	制热、制冷	
	下车空调	制热、制冷	

标选配表

部件	名称	参数	标选配
起重钩	8t 吊钩	单钩, 250kg, 0 滑轮	标配
	50t 吊钩	锚钩, 480kg, 3 滑轮	选配
	75t 吊钩	锚钩, 735kg, 5 滑轮	标配
	100t 吊钩	锚钩, 1000kg, 7 滑轮	选配
延伸臂	8m 延伸臂	通用 160-200 吨	选配
支腿垫板	支腿垫箱	1.5m×1.5m×0.15m	标配
	支腿垫箱	2.5m×1.8m×0.12m	选配
路基箱支架	路基箱支架	1.5m×0.8m	选配

04

配置信息
CONFIGURATION

主臂

- 8 节主臂,全伸 88m,卵圆形截面。

副臂

- 标配 18m,选配 2×8m 主臂延伸节,0°/15°/30°机械变幅。

安全装置

- 力矩限制器:采用分析力学方法,建立了基于吊重力学模型的力矩限制器计算系统,通过在线空载标定,额定吊重精度达到 ±5%,全方位保护吊载作业;超载作业时,系统自动报警提示,为操纵作业提供安全保障;
- 液压系统配置液平衡阀、溢流阀、双向液压锁等元件,实现液压系统稳定可靠;
- 卷扬配置三圈保护器,防止钢丝绳过放;
- 主、副臂臂端配置高度限位器,防止钢丝绳过卷;
- 臂端装有风速仪,检测高空风速是否超过可作业允许范围。

配重

- 全配重 59t (1.5t+7.5t+12t+4t+4t+14t+8t×2)

液压系统

- 采用高品质的变量柱塞主油泵、卷扬马达、回转泵、主阀、平衡等关键液压元件,保证液压系统稳定、可靠;通过精确的参数匹配,使操作性能更加优越;采用电比例变量柱塞泵,通过电控手柄开度的变化,实时调节油泵排量,实现高精度流量控制,作业时无能量损耗;采用自主研发的双泵合/分流主阀,单动作双泵合流效率更高,组合动作双泵分流操控性更好;
- 采用自重落幅补偿液压系统,落幅微动性、平稳性更优越;
- 主臂伸缩采用单缸插销伸缩系统;
- 回转为闭式系统,通过调节变量泵斜盘的角度来改变流量及方向,微动性优越、回转平稳。

悬挂系统

- 全部车桥悬架装置均为高度可调带液压闭锁的油气悬架装置。悬挂高度可上 180mm,下 110mm 被动调节,具有悬挂、刚性锁定、自动调平、整车升降、单点升降等模式,能适用各种恶劣工况和路面,保证车辆行驶的平顺性和侧稳定性,驾驶舒适。

支腿

- H 形支腿,纵横跨距 7.7m×8.3m,全液压水平垂直支腿油缸伸缩,可自动调平。

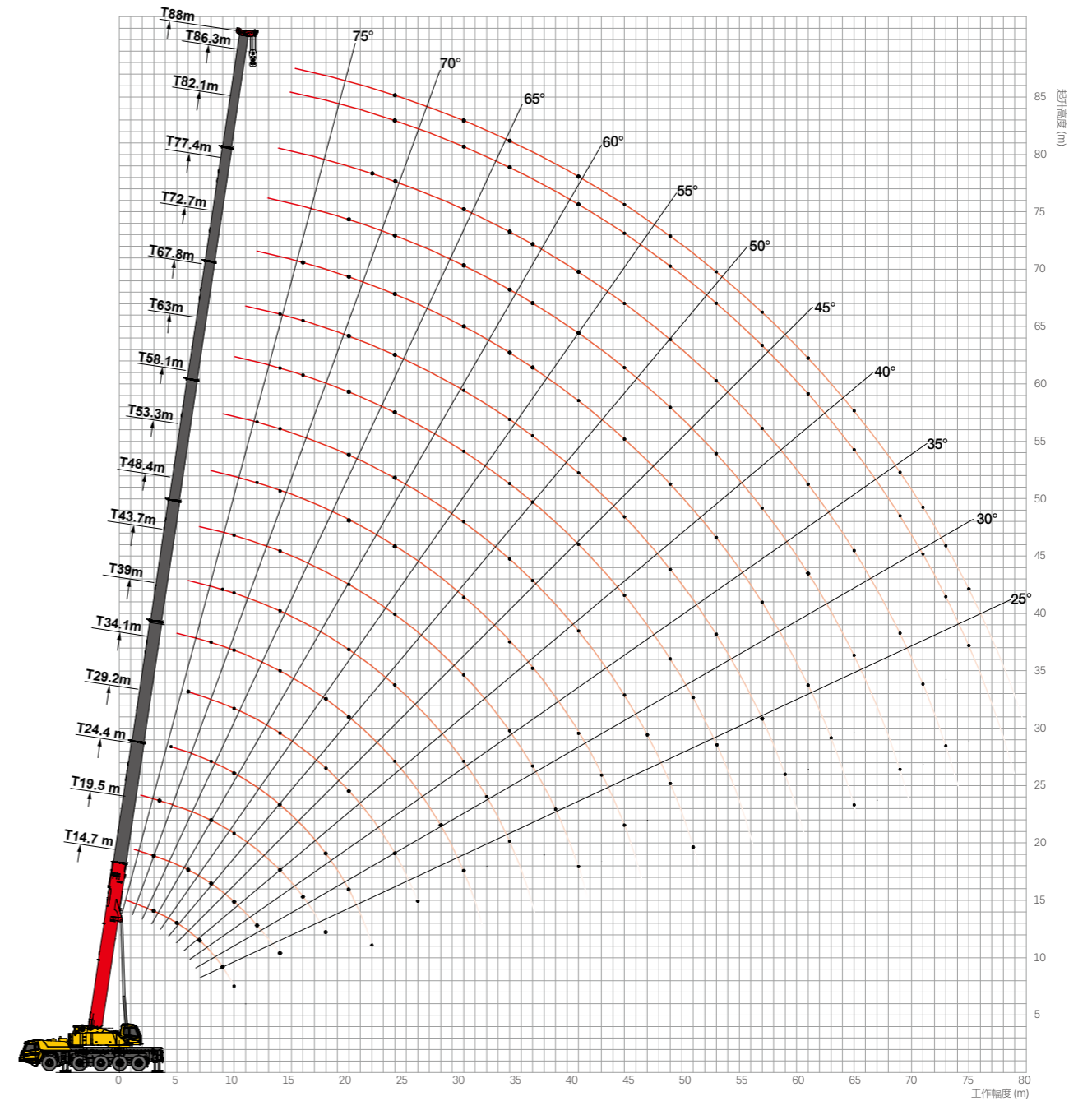
电气系统

- 通过三一自主研发的 SYMC 力矩限制器系统对起重机车进行电控,两个多方向手柄,可自动复位;通过调节液压泵来调节吊车的运动。通过调节发动机的速度来调节速度。

底盘

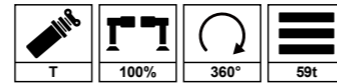
- 潍柴 WP12.460E62 发动机 + 法士特 12 挡变速箱 + 大江车桥,采用加强型 385/95R25 轮胎,选装 445 宽胎,可带 29t 配重 +4 块支腿垫箱重载转场。

05

起升高度曲线图
T 主臂

05 | 起重性能表

T 主臂



吊钩高度 (m)	14.7	19.5	24.4	29.2	34.1	39	43.7	48.4	53.3	58.1	63	67.8	72.7	77.4	82.1	86.3	88	吊钩高度 (m)
3	130.0	110.0																3
3.5	115.0	105.0	96.0															3.5
4	105.0	104.0	95.0															4
4.5	101.0	97.0	92.0	90.0														4.5
5	96.0	92.0	90.0	89.0														5
5.5	88.0	86.8	82.0	86.8														5.5
6	84.0	81.7	80.7	81.7	78.0													6
6.5	76.9	76.9	76.9	76.9	76.9													6.5
7	76.0	74.5	73.0	72.4	73.2	63.0												7
7.5	69.5	69.5	68.1	68.1	68.5	62.0												7.5
8	65.5	66.5	65.5	64.1	65.0	62.0	54.0											8
9	59.0	59.2	59.0	58.0	58.5	58.0	54.4											9
10	52.0	53.0	53.2	53.0	53.0	52.7	51.4	43.8										10
12		44.5	43.5	43.8	44.0	43.5	43.0	39.8	35.2	31.0								12
14		37.0	37.1	36.6	36.5	37.2	37.6	36.1	30.5	27.0	23.0	19.5						14
16			31.0	32.6	31.8	31.5	31.9	32.2	27.1	24.5	21.6	18.0	15.2					16
18			26.9	27.6	27.3	28.0	27.7	28.0	26.3	22.1	19.8	17.5	14.5					18
20				22.5	24.2	24.5	25.5	24.5	23.7	20.0	18.1	17.0	13.5	12.1				20
22				20.0	21.1	21.5	22.0	23.0	20.0	18.2	16.0	15.7	13.2	11.5	9.2			22
24					18.2	20.0	19.6	20.1	17.0	16.2	15.1	14.9	12.3	10.9	9.1	6.7	6.5	24
26					15.5	17.6	16.7	17.6	15.0	14.8	14.0	12.9	12.0	10.0	9.1	6.5	6.3	26
28						15.5	14.8	16.0	13.3	13.5	12.9	12.2	11.3	9.5	9.1	6.3	5.9	28
30						14.0	14.5	13.8	12.2	12.7	11.9	11.3	10.5	8.9	8.8	6.1	5.7	30
32						12.5	12.8	12.4	11.3	11.2	10.9	10.3	9.5	8.5	8.4	6.0	5.5	32
34							11.7	11.3	10.5	10.0	10.1	9.5	8.9	8.3	7.9	5.7	5.4	34
36							10.0	10.2	9.6	9.0	9.0	8.6	8.2	7.6	7.4	5.4	5.3	36
38								9.3	8.5	8.4	8.1	8.0	7.6	7.1	7.0	5.2	5.2	38
40								8.4	7.5	7.6	7.5	7.2	7.0	6.4	6.5	5.1	5.0	40
42									6.9	6.8	6.8	6.5	6.5	6.1	6.0	4.7	4.7	42
44									6.3	6.0	6.0	5.9	6.0	5.5	5.6	4.5	4.4	44
46										5.5	5.5	5.4	5.5	5.0	5.3	4.0	3.9	46
48										4.8	5.1	4.9	5.2	4.4	4.9	3.8	3.8	48
50										4.3	4.6	4.3	4.4	4.2	4.6	3.6	3.7	50
52											4.0	3.9	4.0	3.9	4.3	3.5	3.6	52
54												3.5	3.6	3.7	4.0	3.3	3.4	54
56													3.2	3.1	3.4	3.9	3.2	56
58														3.0	3.0	3.4	2.9	58
60															3.0	2.6	3.0	60
62																2.4	2.5	62
64																	2.1	64
66																		66
68																		68
70																		70
72																		72
74																		74
支腿	13	13	13	13	11	9	8	7	6	5	4	4	3	3	2	2	2	支腿



三一汽车起重机械有限公司

中国湖南长沙金洲开发区金洲大道 168 号 邮编 Zip 410600

电话 Tel 0731-8787 3131 传真 Fax 0731-8403 1999-196

售后服务热线 Service 400 887 8318 咨询投诉电话 Consulting 400 887 9318

邮箱 Email qzjyx@sany.com.cn

温馨提示:

为了使您的柴油机安全可靠的运行,国VI机型请添加符合国家标准的国VI柴油及尿素溶液,具体参见使用说明书及相关标准。
由于技术不断更新,技术参数及配置如有更改,恕不另行通知。图片上的机器可能包括附加设备,本画册仅供参考,以实物为准。
版权为三一重工所有,未经三一重工书面许可,本目录任何部分的内容不得被复制或抄袭用于任何目的。

© 中国印刷 2024 年 4 月版

