



88m



18m(可选两节8m主臂延伸臂)



116m



5880kN·m



65t



SAC2000C8-8

三一全地面起重机
SANY ALL TERRAIN CRANE

www.sanygroup.com

2024年4月版



QUALITY CHANGES THE WORLD

推介书内的参数、图片和配置仅供参考，实际配置以实物为准。

► 目录
Contents

All Terrain Crane

三一全地面起重机



01

Introduction

整机优势

► 04

02

Overall Dimensions

整车尺寸

► 06

03

Technical Specification

主要技术参数

► 07

04

Crane Introduction

整机配置

► 08

05

Accessory Parameters

附件参数

► 10

06

Counterweight Combinations

配重组合图

► 11

07

On-Site Heavy-Duty Driving Solutions

重载转场图

► 12

08

Working Range + Load Charts

起升高度曲线 + 起重性能表

► 13

主臂 (T)

主臂+副臂 (TJ)

01 整机优势

Introduce

性能领先

- 8 节 88m 卵圆形主臂，最大起重力矩 5880kN·m，标配副臂 18m（可选配 2×8m 延伸臂，最长至 34m），整体性能领先竞品 10% 以上。

高效可靠

- 作业动态功率匹配，重载效率高，上车电缆布线，寿命高。

全新两室

- 全新驾驶室、操纵室，空间大，轿车级驾乘体验。

配置领先

- 底盘潍柴 WP12.460 发动机 + 法士特 12 档自动挡变速箱 + 大江车桥（可选汉德），上车东康 QSB5.9CS4 220C+ 双回转减速机 + 双排球回转支承。

智能体验

- 整车遥控，一键主臂伸缩，一键自标定，自诊断。



SAC2000C8-8

SANY ALL TERRAIN CRANE

双发省油

- 双发动机，上车作业免加尿素，上车作业油耗低30%以上，省油6万/年。

重载转场

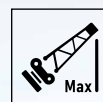
- 可带 29t 配重 +4 块支腿垫箱低速转场。



88m



18m
(可选两节8m主臂延伸臂)



116m



80km/h



65t



7.7m × 8.3m



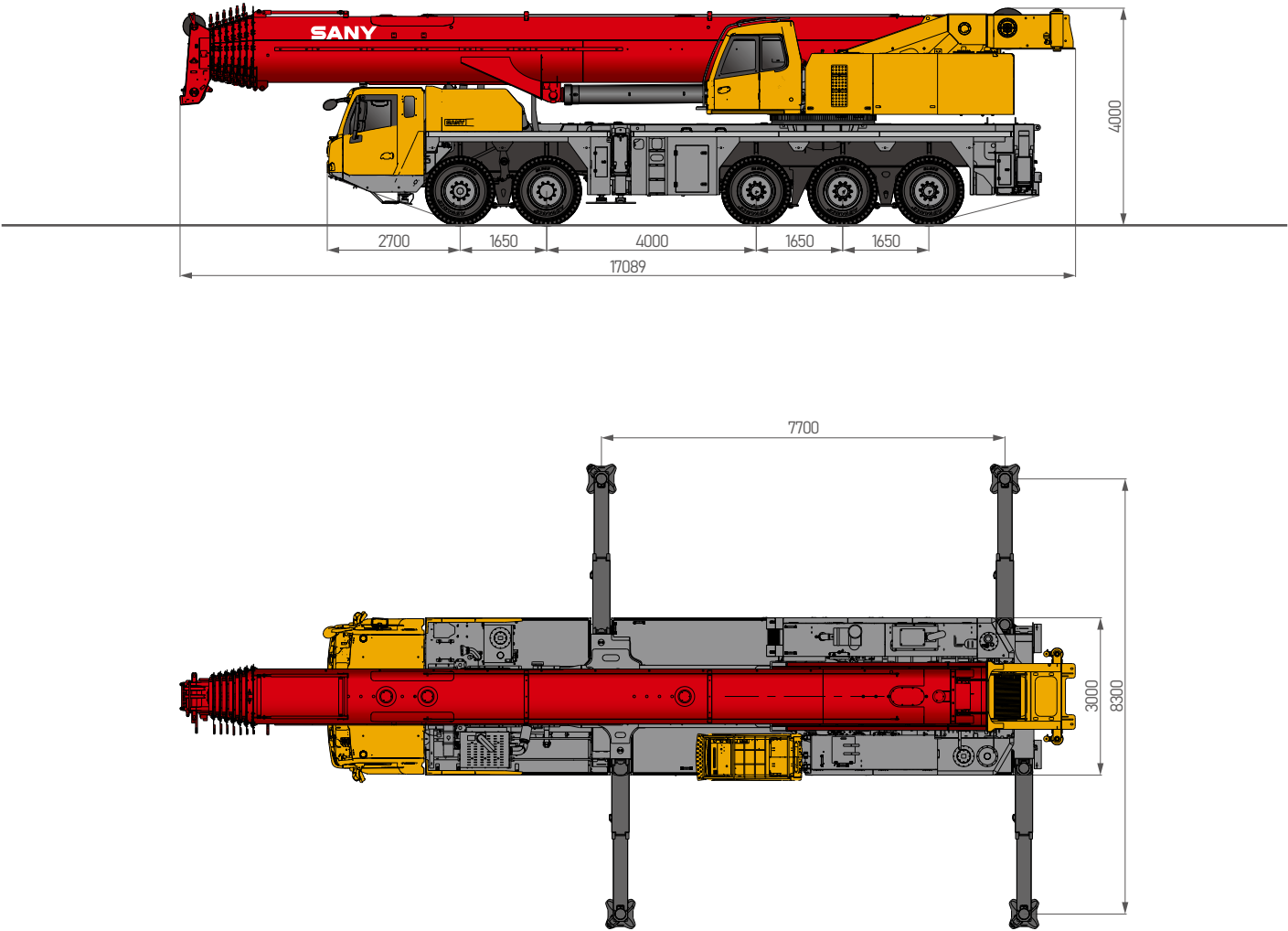
154kW/2200rpm(东康)
338kW/1900rpm(潍柴)



02

整车尺寸

Overall Dimensions



类型	项目	单位	参数
尺寸参数	整机全长（公告状态）	mm	16250
	整机全宽	mm	3000
	整机全高	mm	4000
重量参数 （公告状态）	整机总质量	kg	54990 （不带5-8节臂总成、副臂、吊钩、配重、备胎）

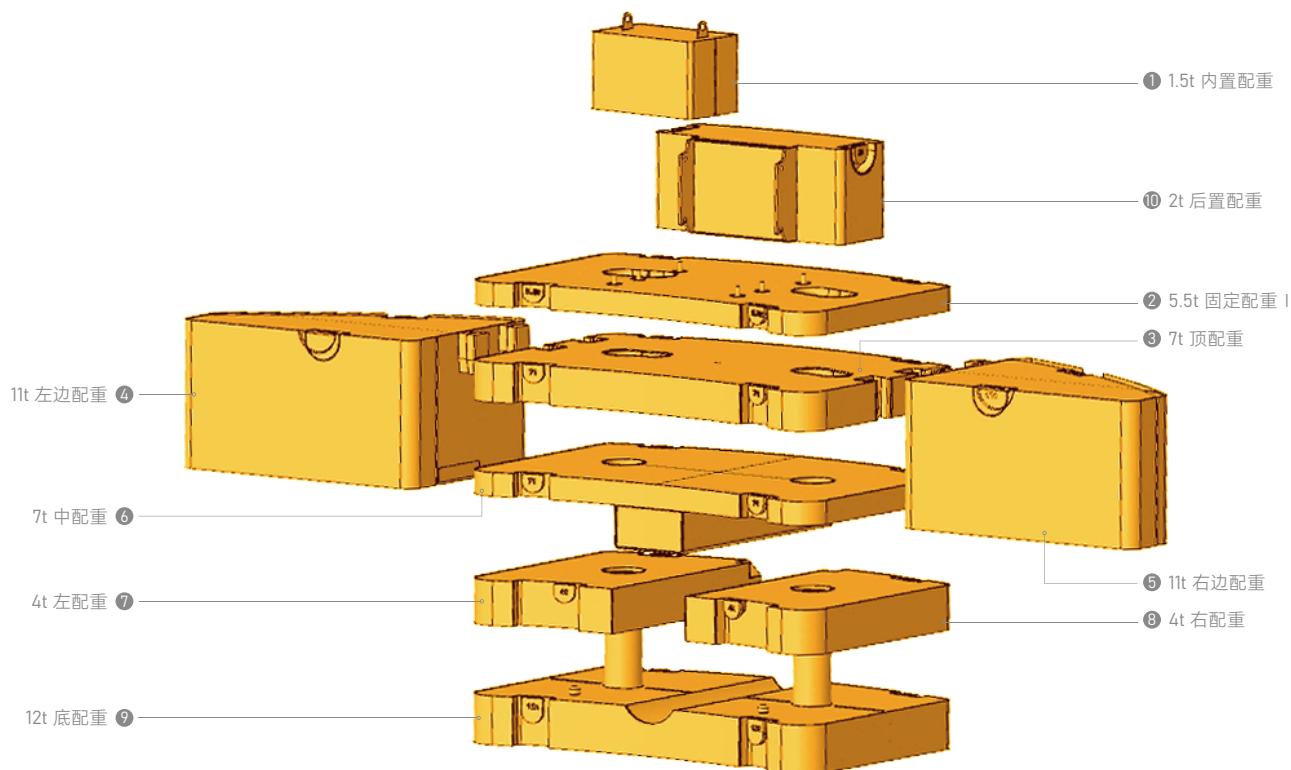
类型	项目		单位	参数
额定起重量	最大起重量		t	200
上车发动机	发动机功率		kW/rpm	154/2200
	发动机扭矩		N·m/rpm	820/1600
下车发动机	发动机功率		kW/rpm	338/1900
	发动机扭矩		N·m/rpm	2200/(1000~1400)
行驶参数	最高行驶速度		km/h	80
	最小转弯半径		m	10.5
	车轮模式		-	10×6×8
	最小离地间隙		mm	287
	接近角		°	18
	离去角		°	14
	最大爬坡度		%	45
	每 100 公里油耗		L	≤ 70
主要性能参数	使用温度区间		°C	- 20~+40
	最小额定幅度		m	3
	转台尾部回转半径		m	5.45
	臂节数		-	8
	臂形状		-	卵圆形
	最大起重力矩	主臂	kN·m	5880
		全伸主臂	kN·m	2116.8
	起重臂长度	基本臂	m	14.7
		全伸主臂	m	88
		副臂	m	18~34
		最大起升高度	m	116
	支腿跨距（纵×横）		m	7.7×8.3
	副臂安装角度		°	0、15、30
工作速度参数	主臂全伸缩臂时间		s	880 / 880
	起重臂全起落幅时间		s	70 / 115
	回转速度		r/min	0~1.5
空调	上车空调		-	制热、制冷
	下车空调		-	制热、制冷

上车/ Superstructure

	转台结构	▪ 三一自主设计，结构更优化，由细晶粒高强钢制成。
	操纵室	▪ 新312操纵室，0°~20°可变角度，采用耐腐蚀钢板，配置全覆盖软化内饰、全景式天窗、可调式座椅等人性化设计，操作更舒适、轻松；配置力矩限制器显示屏，实现主控台与操作显示系统有机结合，使吊装作业的全部工况数据一目了然。
	上车发动机	▪ 东康QSB5.9CS4 220C，额定功率154kW/2200rpm、最大扭矩820N·m/1600rpm，水冷却、增压中冷、柴油发动机。
	回转系统	▪ 变量柱塞主油泵，360°回转、双回转，双排球高强度回转支承，速度0~1.5r/min；采用电比例开式液压回路，电比例踏板，可实现紧急制动。
	控制系统	▪ 通过三一自主研发的SYMC力矩限制器系统对起重机车进行电控，两个多方向手柄，可自动复位；通过调节液压泵来调节吊车的运动。通过调节发动机的速度来调节速度。
	起升系统	▪ 主卷扬采用电比例变量马达，卷扬微动性、平稳性好。主卷扬钢丝绳直径20mm，长370m。
	起重臂	▪ 主臂：8节主臂，全伸88m，卵圆形截面； ▪ 标配18m，选配2×8m主臂延伸节，0°/15°/30°机械变幅，可随主机转场。
	变幅系统	▪ 自重落幅，更加节能。采用单根油缸，前铰支布置，变幅省力且起重臂受力得到改善；采用电比例控制平衡阀。
	液压系统	▪ 采用高性能电比例双联柱塞泵，电比例负载敏感主阀，运用动态功率匹配，重载作业效率高，复合动作切换柔和，卷扬二次起钩不溜钩，中长臂落幅微动可控。
	安全装置	▪ 力矩限制器：采用分析力学方法，建立了基于吊重力学模型的力矩限制器计算系统，通过在线空载标定，额定吊重精度达到±5%，全方位保护吊载作业；超载作业时，系统自动报警提示，为操纵作业提供安全保障； ▪ 液压系统配置液压平衡阀、溢流阀、双向液压锁等元件，实现液压系统稳定可靠； ▪ 卷扬配置三圈保护器，防止钢丝绳过放； ▪ 主、副臂臂端配置高度限位器，防止钢丝绳过卷； ▪ 臂端装有风速仪，检测高空风速是否超过可作业允许范围。
	配重	▪ 组合式可变平衡重，全配重 65t，可带 29t（前置 + 后置）配重 +4 块支腿垫箱随车转场，轴荷均匀确保车桥寿命，无线遥控实现配重起落。

下车/Chassis	
 驾驶室	<ul style="list-style-type: none">▪ 新312驾驶室，三一自主开发新型钢结构，减震性和封闭性优良，两侧外开式车门，配备气动悬置的驾驶座与副驾座、可调整式的转向盘、大视野后视镜、配有头枕的舒适驾驶椅、防雾扇、冷暖空调，立体收音机等装配，控制仪器和仪表齐全，更加舒适、安全、人性化。
 车架	<ul style="list-style-type: none">▪ 三一设计、制造，由细晶粒高强度钢板焊接而成的防扭转箱形结构，承载能力强。
 车桥	<ul style="list-style-type: none">▪ 3、4、5桥驱动，1、2桥采用杆系反馈的液压助力转向系统，4、5桥采用电液控制转向，可进行速度控制的辅助及可选择特殊转向模式，转向轻便，操控灵活。
 发动机	<ul style="list-style-type: none">▪ 潍柴WP12.460E62六缸、水冷却、增压中冷、柴油发动机；▪ 输出功率338kW/1900rpm；▪ 最大扭矩2200N·m/(1000~1400)rpm；▪ 燃料箱容量450L。
 变速箱	<ul style="list-style-type: none">▪ 法士特自动挡变速箱，带液力缓速器，12个前进档，2个倒档。
 制动系统	<ul style="list-style-type: none">▪ 所有车轮均用空气伺服制动器，双回路制动系统，发动机带缸内制动；▪ 制动系统包括行车制动、驻车制动、应急制动和辅助制动；▪ 行车制动采用双回路制动系统，所有车轮均用空气伺服制动器，大江桥前桥采用盘式制动器，后桥采用鼓式制动器；汉德桥采用全鼓式制动器；▪ 驻车制动是通过气室内弹簧作用到桥上，应急制动阀由弹簧储能断气制动兼做应急制动；▪ 辅助制动为发动机缸内制动，保证长下坡时的制动安全，保证行车安全。
 悬挂系统	<ul style="list-style-type: none">▪ 智能多模式油气悬挂系统，悬架高度可调，带液压闭锁装置，能实现悬挂、刚性锁定、自动调平、整车升降、单点升降五种模式。具备车体姿态实时监控、轴荷智能识别、主动提升和复杂路面自适应等功能，驾乘更舒适，行驶更稳定。
 转向系统	<ul style="list-style-type: none">▪ 全新的恒压恒流量智能转向系统，线性跟随无滞后，转角精准零偏差；具备转向应急系统，行驶更加安全可靠；▪ 转向模式：公路行驶模式（默认模式）、全轮转向模式、独立后桥转向模式、后桥锁定转向模式等。
 液压系统	<ul style="list-style-type: none">▪ 采用高品质的变量柱塞主油泵、卷扬马达、回转泵、主阀、平衡等关键液压元件，保证液压系统稳定、可靠；通过精确的参数匹配，使操作性能更加优越；采用电比例变量柱塞泵，通过电控手柄开度的变化，实时调节油泵排量，实现高精度流量控制，作业时无能量损耗；采用自主研发的双泵合/分流主阀，单动作双泵合流效率更高，组合动作双泵分流操控性更好；▪ 采用自重落幅补偿液压系统，落幅微动性、平稳性更优越；▪ 主臂伸缩采用单缸插销伸缩系统；▪ 回转为闭式系统，通过调节变量泵斜盘的角度来改变流量及方向，微动性优越、回转平稳。
 支腿	<ul style="list-style-type: none">▪ H形支腿，纵横跨距7.7m×8.3m，全液压水平垂直支腿油缸伸缩，可自动调平。
 轮胎	<ul style="list-style-type: none">▪ 泰凯英385/95R25，可选445/80R25宽胎。

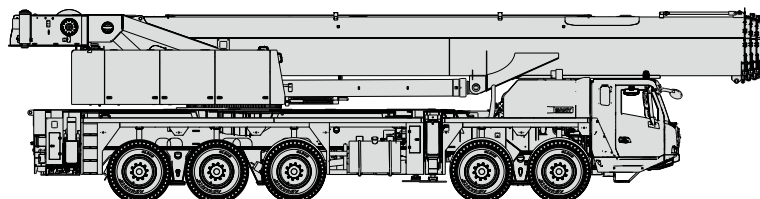
部件	名称	尺寸	参数
平衡重	内置配重	0.91m×0.56m×0.67m	1500kg
	固定配重	2.98m×2m×0.24m	5500kg
	顶配重	2.98m×2m×0.28m	7000kg
	左边配重	2.17m×1.47m×1.06m	11000kg
	右边配重	2.17m×1.47m×1.06m	11000kg
	中配重	2.98m×2m×0.48m	7000kg
	左配重	1.98m×1.18m×0.32m	4000kg
	右配重	1.98m×1.18m×0.32m	4000kg
	底配重	2.98m×2m×1.15m	12000kg
	后置配重	1.62m×0.86m×0.68m	2000kg
起重钩	8t 吊钩	0.83m×0.29m×0.29m	单钩，210kg，0滑轮
	50t 吊钩	1.39m×0.58m×0.37m	锚钩，480kg，3滑轮
	55t 吊钩	1.5m×0.56m×0.42m	单钩，595kg，4 滑轮
	75t 吊钩	1.65m×0.58m×0.54m	锚钩，735kg，5滑轮
	100t 吊钩	1.73m×0.69m×0.58m	锚钩，1069kg，7滑轮
副臂	18m 副臂	10.9m×1.1m×1.6m	1217kg
	8m 延伸臂	8m×0.88m×1.6m	548kg
支腿垫板	支腿垫箱	1.5m×1.5m×0.15m	617kg
	支腿垫箱	2.5m×1.8m×0.15m	1161kg
路基箱支架	路基箱支架	1.5m×0.8m×0.36m	200kg



工况组	① 1.5t	② 5.5t	③ 7t	④ 11t	⑤ 11t	⑥ 7t	⑦ 4t	⑧ 4t	⑨ 12t	⑩ 2t
0t										
1.5t	●									
9t	●	●								●
21t	●	●							●	●
29t	●	●					●	●	●	●
36t	●	●				●	●	●	●	●
43t	●	●			●	●	●	●	●	●
65t	●	●	●	●	●	●	●	●	●	●

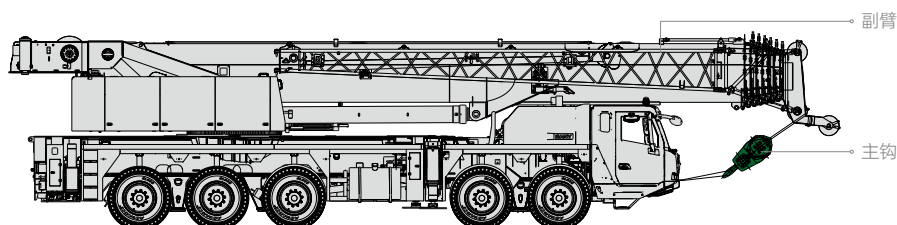
■ 公告状态

拆5-8节臂，不带副臂、主钩、配重；车速建议在80km/h以下



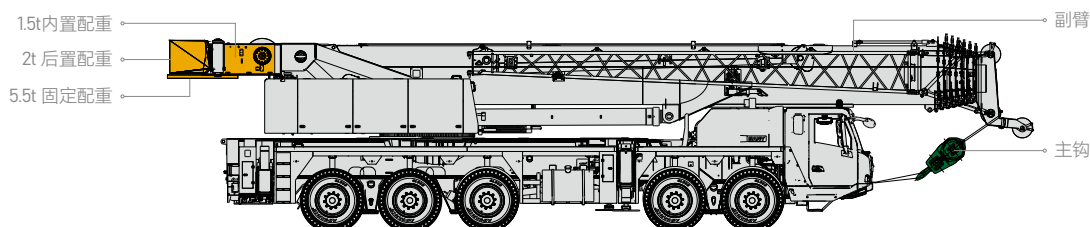
■ 全臂全腿状态

全主臂，带副臂、主钩，不带配重；车速建议在80km/h以下



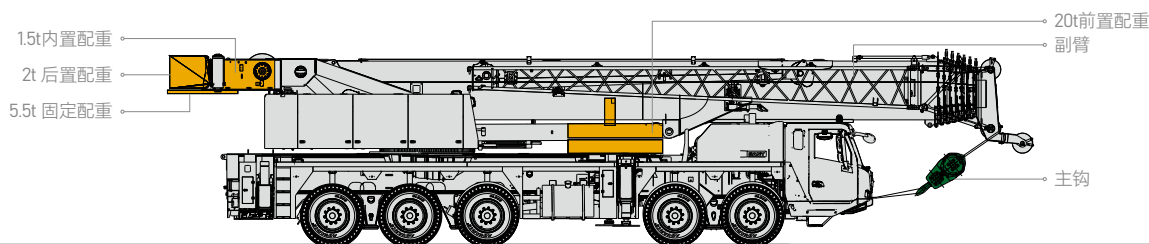
■ 带 9t 转场

全主臂，带副臂、主钩、9t后置配重；车速建议在60km/h以下



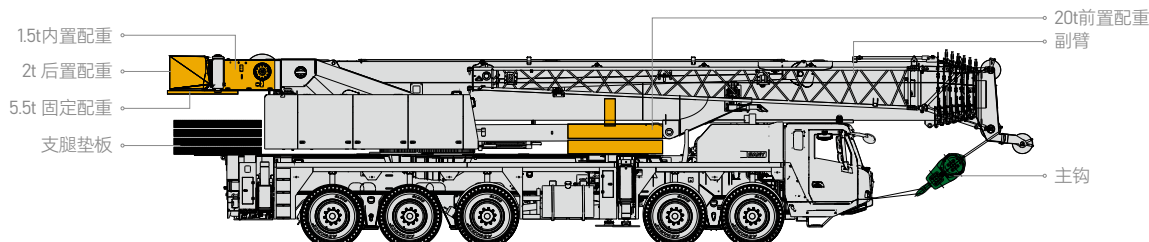
■ 带 29t 转场

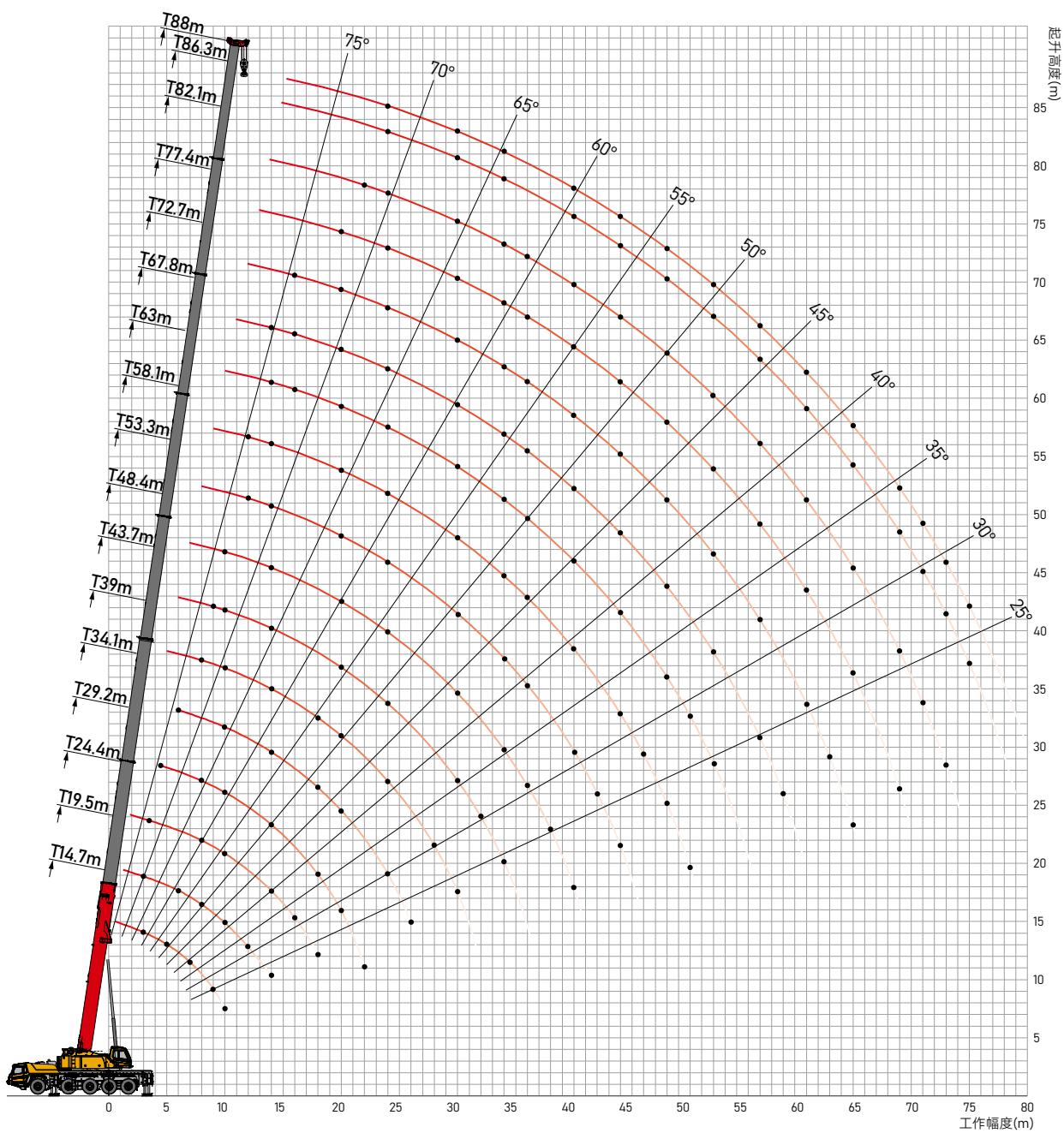
全主臂，带副臂、主钩、9t后置配重、20t前置配重；车速建议在20km/h以下



■ 带 29t+ 垫板转场





全主臂，带副臂、主钩、9t后置配重、20t前置配重、4块支腿垫板；车速建议在15km/h以下





单位:t

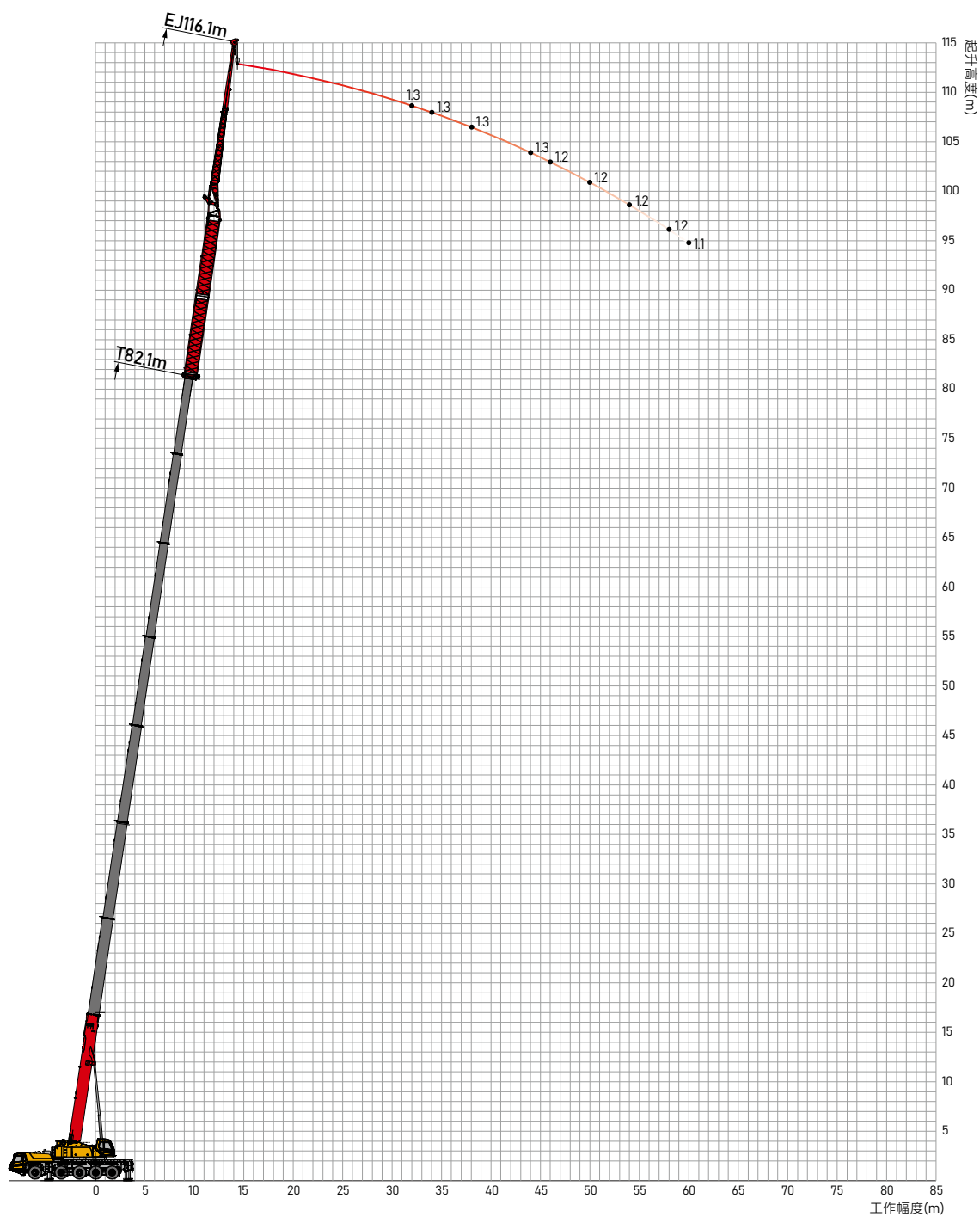
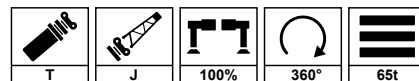


 m	14.7	19.5	24.4	29.2	34.1	39	43.7	48.4	53.3	58.1	63	67.8	72.7	77.4	82.1	86.3	88	 m
3	200.0*	110.0*																3
3.5	115.0*	106.1	99.0															3.5
4	106.0	106.7	99.0															4
4.5	105.2	103.9	99.0	91.3														4.5
5	102.8	100.0	99.0	91.3														5
5.5	98.0	97.0	93.6	89.0														5.5
6	92.3	88.4	87.5	84.8	78.0													6
6.5	86.8	83.1	81.0	79.5	78.0													6.5
7	81.0	79.7	77.1	75.8	75.4	62.0												7
7.5	76.9	74.9	73.4	72.2	73.1	62.0												7.5
8	73.9	72.4	69.8	68.8	69.6	62.0	54.5											8
9	64.0	63.5	63.1	62.4	63.1	62.0	54.4											9
10	55.0	57.2	57.0	57.5	55.0	60.2	51.4	46.7										10
12		48.3	47.5	47.5	48.0	48.3	46.5	40.2	35.6									12
14		39.8	39.0	39.2	39.9	40.9	40.0	36.7	30.5	29.0	24.8							14
16			32.6	33.7	34.0	34.6	35.4	32.8	27.1	26.2	23.4	21.9	16.0					16
18			28.5	29.1	29.4	29.6	30.4	30.0	23.7	23.4	21.3	20.2	15.7					18
20				25.3	25.2	25.7	26.5	27.2	21.5	20.0	19.7	18.9	15.0	12.1				20
22				22.2	22.1	23.0	23.2	24.0	20.3	19.5	18.0	17.6	14.5	11.6	9.3			22
24					19.4	19.9	20.6	21.3	18.1	17.3	16.5	16.7	14.1	10.9	9.3			24
26					17.3	17.9	19.1	19.0	16.8	16.2	15.2	14.8	13.5	10.5	9.2	7.1	7.0	26
28						15.8	16.3	17.1	15.3	14.9	14.0	13.1	13.0	10.0	9.2	6.7	6.4	28
30						14.0	14.7	15.1	13.6	13.8	13.0	12.3	11.7	9.6	9.2	6.5	6.2	30
32						13.0	13.2	13.4	12.2	12.6	11.9	11.5	10.5	9.4	9.0	6.4	5.9	32
34							11.9	12.0	10.8	11.2	10.8	10.5	9.7	9.0	8.4	6.0	5.8	34
36							10.7	10.8	9.7	9.8	9.9	9.6	9.0	8.2	7.6	5.7	5.7	36
38								9.7	8.7	9.0	9.0	8.9	8.4	7.7	7.2	5.5	5.6	38
40								9.0	8.0	8.1	8.1	8.2	7.8	6.9	6.7	5.3	5.4	40
42									7.5	7.3	7.3	7.3	7.3	6.6	6.2	5.1	5.1	42
44									7.0	6.7	6.6	6.5	6.7	6.0	5.8	5.0	4.8	44
46										6.3	5.8	6.1	6.1	5.4	5.5	4.7	4.2	46
48										5.6	5.3	5.3	5.6	4.8	5.1	4.5	4.1	48
50										5.0	4.8	4.8	5.0	4.5	4.8	4.3	4.0	50
52											4.5	4.3	4.4	4.2	4.5	4.1	3.9	52
54												4.0	4.0	4.0	4.2	3.8	3.7	54
56													3.6	3.5	3.7	4.1	3.6	56
58														3.4	3.2	3.2	3.6	58
60															3.2	2.8	3.2	60
62																2.6	2.7	62
64																	2.3	64
66																		66
68																		68
70																		70
72																		72
74																		74
 m	13	13	12	11	9	8	7	6	5	5	4	3	3	3	2	2	2	 m

注: 带 * 的起重量需要提高倍率。

08 | 起升高度曲线图

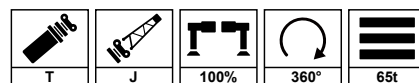
主臂+副臂 (TJ)



08 | 起重性能表

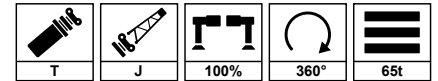
主臂+副臂 (TJ)







单位:t



	77.4m + 10.7m			82.1m + 10.7m			77.4m + 18m			82.1m + 18m			
	0	15	30	0	15	30	0	15	30	0	15	30	
24	5.5												24
26	5.5	5.1		4.5			3.3						26
28	5.5	5.1	5.0	4.5	4.5		3.3			2.8			28
30	5.5	5.1	5.0	4.5	4.5	4.5	3.3	3.3		2.8			30
32	5.5	5.1	5.0	4.5	4.5	4.5	3.3	3.2	2.5	2.8	2.8		32
34	5.5	5.1	5.0	4.5	4.5	4.5	3.3	3.2	2.5	2.8	2.8	2.5	34
36	5.5	5.1	5.0	4.5	4.5	4.4	3.3	3.1	2.5	2.8	2.8	2.5	36
38	5.5	5.1	5.0	4.5	4.4	4.3	3.3	3.1	2.5	2.8	2.8	2.5	38
40	5.4	5.1	4.8	4.5	4.3	4.1	3.3	3.0	2.5	2.8	2.8	2.4	40
42	5.4	5.1	4.7	4.4	4.1	4.0	3.3	3.0	2.5	2.8	2.6	2.4	42
44	4.9	5.1	4.5	4.3	4.0	3.9	3.2	2.8	2.4	2.8	2.6	2.4	44
46	4.3	4.7	4.3	4.1	3.9	3.8	3.1	2.7	2.3	2.8	2.5	2.3	46
48	3.7	4.1	4.2	4.0	3.8	3.7	3.0	2.6	2.2	2.8	2.5	2.3	48
50	3.1	3.6	3.8	3.5	3.7	3.6	3.0	2.5	2.1	2.6	2.4	2.3	50
52	2.6	3.0	3.3	3.0	3.3	3.5	2.9	2.4	2.0	2.6	2.4	2.2	52
54	2.2	2.6	2.8	2.6	2.9	3.1	2.6	2.3	1.9	2.5	2.3	2.1	54
56	1.8	2.0	2.3	2.1	2.4	2.7	2.2	2.2	1.9	2.4	2.2	2.0	56
58	1.4	1.7	1.8	1.7	2.1	2.3	1.7	2.1	1.8	2.1	2.2	2.0	58
60	1.1	1.3	1.5	1.4	1.6	1.8	1.4	1.9	1.8	1.6	2.1	1.9	60
62	0.7	0.9	1.1	1.1	1.3	1.5	1.1	1.4	1.8	1.3	1.8	1.9	62
64	0.4	0.6	0.7	0.7	0.9	1.2	0.7	1.1	1.4	1.0	1.4	1.7	64
66		0.3	0.5	0.5	0.6	0.8		0.8	1.1	0.7	1.1	1.4	66
68						0.5		0.5	0.7		0.8	1.0	68
70									0.5		0.5	0.7	70
72													72
	222221			222222			222221			222222			
	1	1	1	1	1	1	1	1	1	1	1	1	

单位:t



	77.4m + 26m			82.1m + 26m			77.4m + 34m	82.1m + 34m	
	0	15	30	0	15	30	0	0	
24									24
26									26
28	2.7								28
30	2.7						1.7		30
32	2.7	2.5		2.2			1.7	1.3	32
34	2.7	2.4		2.2	2.1		1.7	1.3	34
36	2.7	2.4	2.2	2.1	2.1		1.6	1.3	36
38	2.6	2.4	2.2	2.1	2.0	2.0	1.6	1.3	38
40	2.6	2.3	2.2	2.1	2.0	1.8	1.6	1.3	40
42	2.5	2.3	2.1	2.0	2.0	1.8	1.5	1.3	42
44	2.5	2.3	2.1	2.0	1.8	1.8	1.5	1.3	44
46	2.4	2.2	2.1	2.0	1.8	1.7	1.5	1.2	46
48	2.4	2.2	2.0	2.0	1.8	1.7	1.4	1.2	48
50	2.3	2.2	2.0	2.0	1.7	1.7	1.4	1.2	50
52	2.3	2.1	2.0	1.8	1.7	1.6	1.4	1.2	52
54	2.2	2.1	1.8	1.8	1.7	1.6	1.3	1.2	54
56	2.2	2.1	1.8	1.7	1.6	1.6	1.3	1.2	56
58	2.0	2.0	1.8	1.7	1.6	1.5	1.3	1.2	58
60	1.5	2.0	1.7	1.6	1.5	1.5	1.2	1.1	60
62	1.2	1.6	1.7	1.4	1.5	1.5	1.2		62
64	0.9	1.3	1.6	1.1	1.4	1.4	0.9		64
66	0.6	1.0	1.3	0.8	1.2	1.4			66
68		0.7	0.9	0.5	0.8	1.2			68
70			0.7		0.6	0.9			70
72									72
	222221			222222			222221	222222	
	1	1	1	1	1	1	1	1	



三一汽车起重机械有限公司

中国湖南长沙金洲开发区金洲大道168号 邮编：410600

电话：0731-8787 3131 传真：0731-8403 1999-196 邮箱：qzjyx@sany.com.cn

售后服务热线：400 887 8318 咨询投诉电话：400 887 9318

温馨提示：

为了使您的柴油机安全可靠的运行，国VI机型请添加符合国家标准的国VI柴油及尿素溶液，具体参见使用说明书及相关标准。

由于技术不断更新，技术参数及配置如有更改，恕不另行通知。图片上的机器可能包括附加设备，本画册仅供参考，以实物为准。

版权为三一重工所有，未经三一重工书面许可，本目录任何部分的内容不得被复制或抄袭用于任何目的。

© 中国印刷 2024年4月版

www.sanygroup.com



扫描二维码
关注三一汽车起重机公众号