



90m



22m(机械变幅, 可选至57m)



136.6m



8.9m×9m



# SAC3500C8-8

三一全地面起重机  
SANY ALL TERRAIN CRANE

[www.sanygroup.com](http://www.sanygroup.com)

2024年4月版



QUALITY CHANGES THE WORLD

推介书内的参数、图片和配置仅供参考, 实际配置以实物为准。



▶ 目录  
Contents

# All Terrain Crane

三一全地面起重机



## 01

Introduction

整机优势

▶ 04

## 02

Overall Dimensions

整车尺寸

▶ 06

## 03

Technical Specification

主要技术参数

▶ 07

## 04

Crane Introduction

整机配置

▶ 08

## 05

Counterweight Combinations

配重组合图

▶ 10

## 06

On-Site Heavy-Duty Driving Solutions

重载转场图

▶ 11

## 07

Working Range + Load Charts

起升高度曲线 + 起重性能表

▶ 12

主臂 (T)

主臂超起 (TS)

主臂+副臂 (TJ)

主臂+副臂超起 (TSJ)



## 概况

- 六桥全地面底盘，双发，双变幅，8节主臂90m，固定副臂标配22m（机械变幅，可选至57m），桁架式超起，带载变位配重，445轮胎带胎温胎压监测，全新两室、全新造型；
- 超起通用200-300t机型，标准配重块通用300-700t机型，副臂延伸节通用260-450t机型。

## 行驶性能卓越

- 六桥加强型底盘结构，全轮转向、前后桥(1/3/5/6桥)驱动，多种转向及驱动模式，行驶能力超强；
- 全新智能多模式油气悬挂系统，车体姿态实时监控、主动提升和变阻尼自适应等功能，驾乘更舒适，行驶更稳定；
- 强劲动力及传动系统，全桥双钳盘式制动，下车潍柴405kw发动机，上车潍柴221kw发动机，法士特带液力缓速器自动挡变速箱，极大提高行驶安全性和平顺性；
- 重载转场能力强：标配445大轮胎，带臂带腿状态速度可达70km/h，带臂带腿带超起带支腿垫板状态速度可达40km/h，转场效率大幅提高。

## 超强性能强

- 主起重臂：8节U型主臂，全伸臂90m，箱型臂头，承载能力强；
- 固定副臂：15m~57m多种臂长组合，0°/20°/40°可变位，主臂+副臂最大臂长可达136.6m，覆盖125m以下线塔安装；
- 超起装置：20°/30°可变展开角，长臂段起重性能大幅提升；
- 变幅油缸：配置双变幅油缸，起幅更给力，操纵性更好；
- 配重：自拆装带载变位配重，前中后三种位置，位移可达1.5m，兼具起重性能和狭窄空间作业能力；
- 支腿跨距：横向支腿跨距9m，稳定性更好，吊远更给力。

## 高效可靠

- 多泵、多回路液压系统，电比例及多级压力控制，实现速度分档和微动性优化，性能更卓越；
- 全新定长张紧控制技术，一键自动张紧及收/展超起，作业效率提升20%，中长臂段起重性能大幅提升；超起抗旁弯主动修正技术，长臂作业更省心、更安全；
- 作业限制小，多模式超起作业工况，三种支腿跨度组合，三种配重回转半径，两种超起展开角，全方位适配狭窄场地需求；
- 配置三排滚柱式回转支承，承载力强，寿命长。



# SAC3500C8-8

SANY ALL TERRAIN CRANE



## 安全可靠

- 多功能无线遥控系统, 起重机作业更加方便, 操作更加安全;
- 采用高精度、高稳定性、高智能化的力矩限制器系统, 全方位保护吊载作业;
- 配置丰富的传感器件, 及时反馈数据信息, 实时监控, 随时掌握整车工作状态。

## GCP系统

- 国内首创的设备远程监控管理系统, 具备强大的设备运行工况、作业参数采集功能, 可实施远程故障诊断、管理;
- 智能监控: 高清画质, 眼观六路, 全面看护设备作业情况。



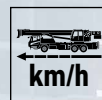
90m



22m  
(机械变幅, 可选至57m)



136.6m



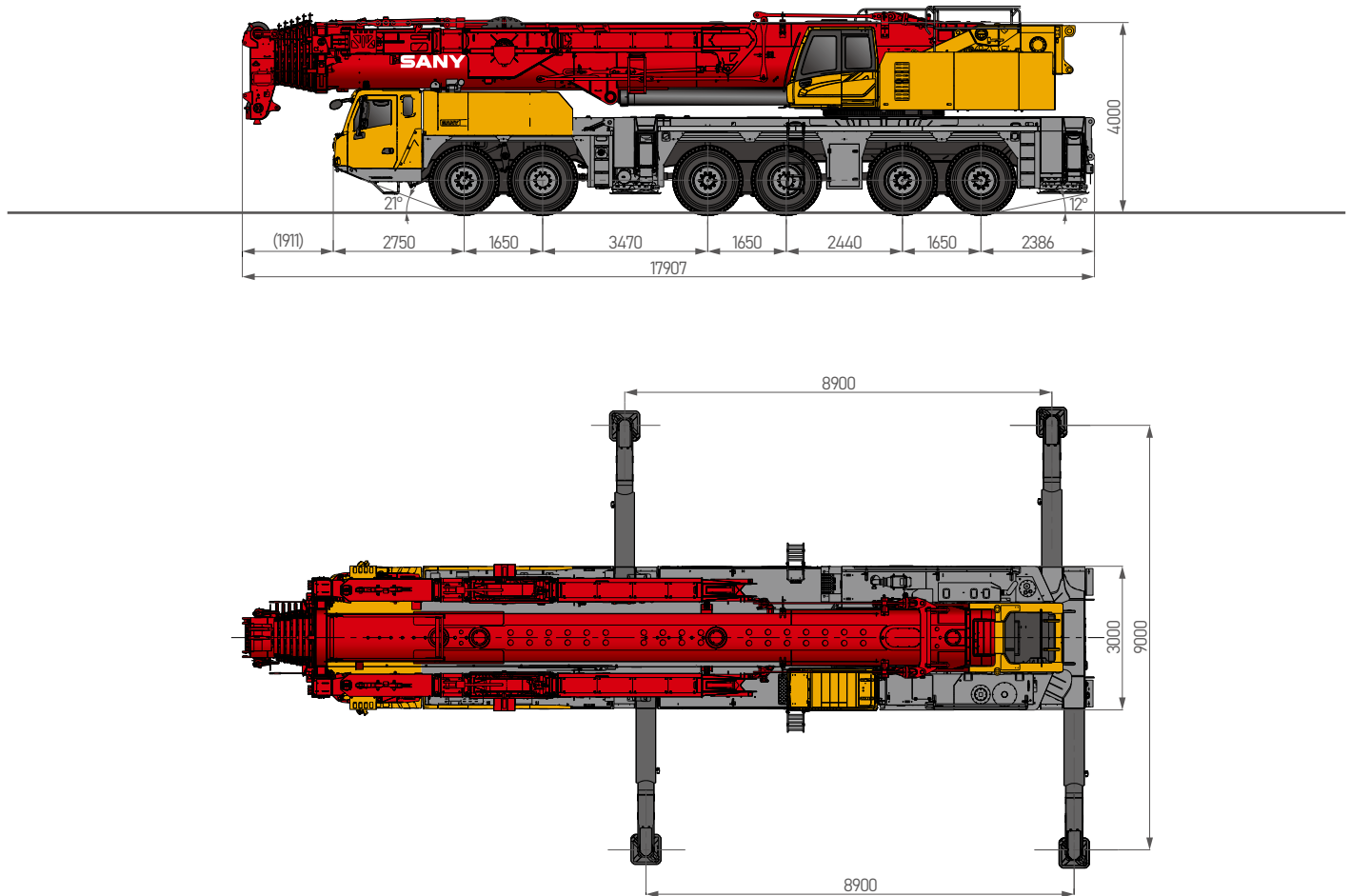
80km/h



8.9m×9m



405kW/1900rpm  
221kW/2200rpm




类型	项目		单位	参数
尺寸参数 (公告状态)	整机全长		mm	17222
	整机全宽		mm	3000
	整机全高		mm	4000
	轴间距	第一、二轴距	mm	1650
		第二、三轴距	mm	3470
		第三、四轴距	mm	1650
第四、五轴距		mm	2440	
第五、六轴距		mm	1650	
重量参数	整机总质量 (拆 5-8 节臂, 卷扬钢丝绳等)		kg	72000
	载荷	第一、二、三轴负荷	kg	12000
		第四、五、六轴负荷	kg	12000

类型	项目		单位	参数
动力参数	下车	额定功率	kW/rpm	405/1900
		最大扭矩	N-m/rpm	2500/950~1400
	上车	额定功率	kW/rpm	221/2200
		最大扭矩	N-m/rpm	1200/1400~1600
行驶参数	最高行驶速度(公告状态)		km/h	80
	车轮模式		-	12×8×12
	最小离地间隙		mm	340
	接近角		°	21
	离去角		°	12
主要性能参数	使用温度区间		°C	-20~+40
	最小额定幅度		m	3
	臂节数		-	8
	臂形状		-	U形臂
	臂长	基本臂	m	15.2
		全伸主臂	m	90
		最长主臂+最长固定副臂	m	136.6
支腿跨距(纵×横)		m	8.9×9	
副臂安装角度		°	0/20/40	
工作速度参数	主卷扬单绳最大提升速度(空载)		m/min	125
	主臂全伸缩臂时间(自动伸缩)		s	850/850
	起重臂全起/落幅时间		s	65/115
空调	上车空调		-	制热、制冷
	下车空调		-	制热、制冷

 轴荷	轴	1	2	3	4	5	6	总重量
	轴荷/t	12	12	12	12	12	12	12
说明	不含第五至第八节伸缩臂、吊钩、配重架、超起接口装置、卷扬钢丝绳等附件。							

 吊钩及倍率	额载/t	滑轮数量	倍率	吊钩重量/kg
	125	○	7	1443
	80	●	3	696
	32	○	1	479
	12.5	○	0	270

● 标配 ○ 选配

 工作速度	项目	参数
	主臂全伸时间	850s/850s
	起重臂起/落时间	65s/115s
	起升速度(单绳最大)	主卷扬(第4层) 125m/min
	垂直支腿伸出/缩回	50s/55s
	水平支腿伸出/缩回	50s/50s

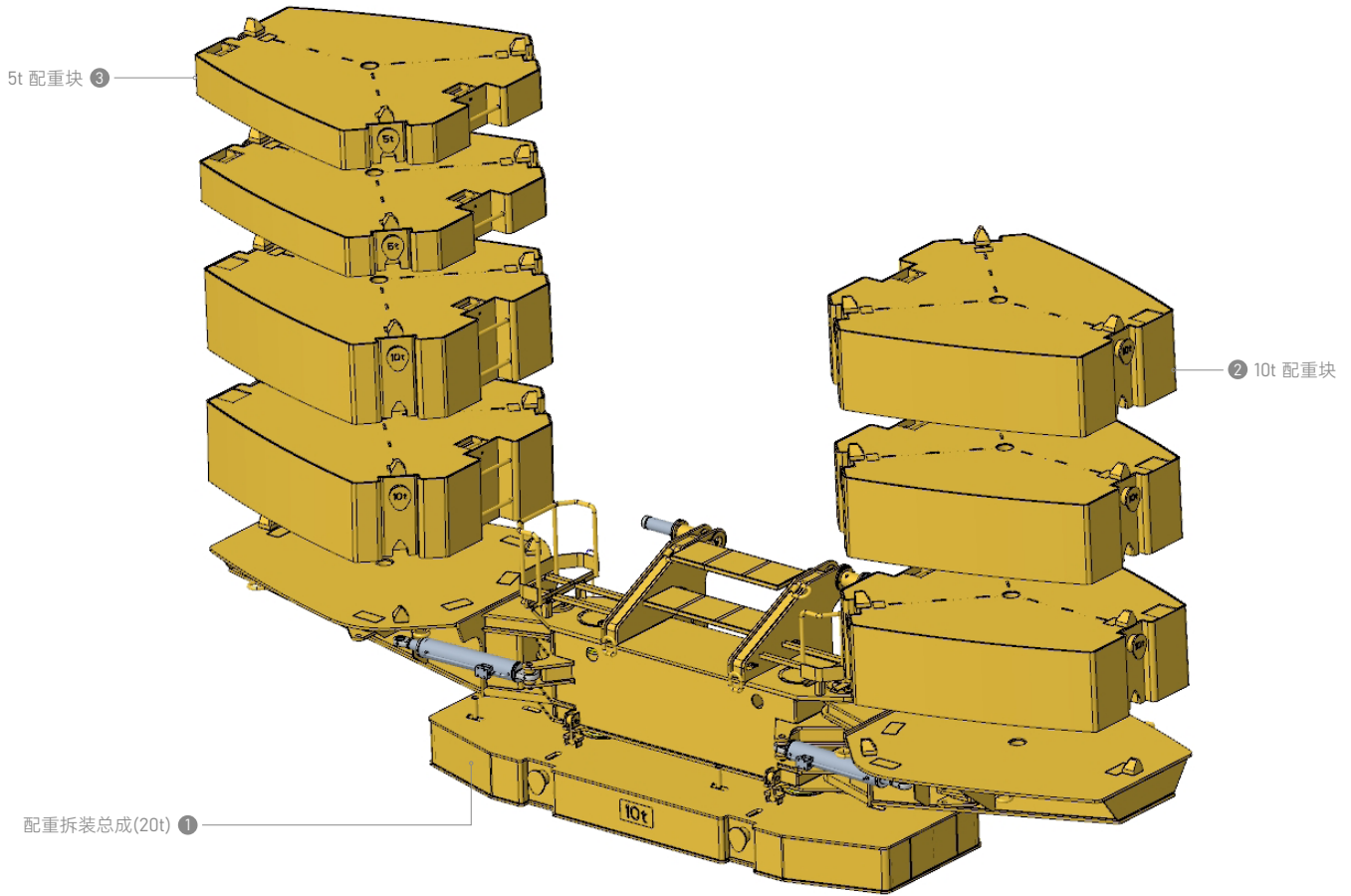
## 上车/ Superstructure

	转台结构	<ul style="list-style-type: none"> <li>三一自主设计，结构更优化。由细晶粒高强钢制成。</li> </ul>
	操纵室	<ul style="list-style-type: none"> <li>三一新款操纵室，0°~20°可变角度，采用耐腐蚀钢板，配置全覆盖软化内饰、全景式天窗、可调式座椅等人性化设计，操作更舒适、轻松；配置主、辅显示屏，实现主控台与操作显示系统有机结合，使吊装作业的全部工况数据一目了然；触摸式显示屏，视角可调节、多画面、多角度监控保证作业安全，满足一键式操作；主臂及超起卷扬配备监视器，重点区域集中监视；主控台与操作显示系统有机结合，人机交互方便快捷；配备冷暖空调。</li> </ul>
	上车发动机	<ul style="list-style-type: none"> <li>型号：WP7G300E473，电控、直列六缸、水冷却、增压中冷、柴油发动机；</li> <li>功率：221kW/2200r/min；</li> <li>最大扭矩：1200N·m/1400~1600rpm；</li> <li>环保性：排放符合非道路IV阶段标准；</li> <li>燃料箱有效容积：400L。</li> </ul>
	回转系统	<ul style="list-style-type: none"> <li>由技术成熟、并在汽车起重机上广泛使用的定量马达和回转减速机组成，同时与回转支承采用外啮合形式，以实现360°全回转，无级调速；回转液压系统采用闭式系统，既能够避免开式系统的节流损失，又使系统具有较高的效率；电比例制动踏板，可实现紧急制动。</li> </ul>
	液压系统	<ul style="list-style-type: none"> <li>采用高品质的主油泵、回转泵、主阀、卷扬马达、平衡阀等关键液压元件，保证液压系统稳定、可靠；通过精确的参数匹配，使操作性能更加优越，采用电比例变量柱塞泵，通过电控手柄开度的变化，实时调节油泵排量，实现高精度流量控制，作业时无能量损耗；采用自主研发的双泵合/分流主阀，单动作双泵合流效率更高，组合动作双泵分流操控性更好；</li> <li>采用自重落幅补偿液压系统，落幅微动性、平稳性更优越；</li> <li>主臂伸缩采用单缸插销伸缩系统；</li> <li>回转为闭式系统，通过调节变量泵斜盘的角度来改变流量及方向，微动性优越、回转平稳。</li> </ul>
	控制系统	<ul style="list-style-type: none"> <li>由24V直流电源供电，采用电缆布线，CAN-BUS总线控制网络，与常规电气相结合，完成系统的逻辑控制与电比例控制功能；</li> <li>具有系统实时监测和故障自动诊断功能；</li> <li>起升、回转、变幅、伸缩由两个可自动复位多方向电比例手柄控制；辅助动作平衡重升降、操纵室变位、转台锁止均在显示屏按键控制；</li> <li>显示器由CAN总线与控制器联接，主要功能：电比例控制参数的数字化调整和显示，电比例系统的故障代码显示，液压系统实时检测数据的显示。</li> </ul>
	起升系统	<ul style="list-style-type: none"> <li>液压马达驱动的行星齿轮减速机和专用绳槽卷扬鼓，内置制动器；</li> <li>钢丝绳锁具：采用高品质钢丝绳锁，钢丝绳端浇铸，直接安装于锁套内，提高了起重倍率的更换速度，方便快捷；</li> <li>最大单绳速：约125m/min。</li> </ul>
	吊臂系统	<ul style="list-style-type: none"> <li>主起重臂：由1节基本臂和7节伸缩臂组成，采用细晶粒高强钢板折弯、焊接制成，采用椭圆形截面，抗屈曲性能好；采用单缸自动插销式系统，一个双作用油缸可以控制所有吊臂的伸缩，达到多种臂长组合；基本臂长15.2m，全伸臂长90m；</li> <li>副起重臂：可实现15m~57m的臂长组合，可根据工况的实际需要而变化角度，提高了自动化水平，减轻了劳动强度，提高了工作效率；</li> <li>超起装置：布置于基本臂头部左右两侧，左右独立；超起装置使得起重臂的受力状态得到很大改善，避免旁弯，减小起重臂的下挠变形，起重臂在长臂状态下挠度可减小20%-30%，起重性能大幅提升。</li> </ul>
	变幅系统	<ul style="list-style-type: none"> <li>双油缸前顶式变幅，变幅角度0°~82°，液压系统采用双泵合流开式液压回路，采用电比例控制、动力落幅和自重落幅相结合，可实现大角度快速落幅，小角度稳定慢速落幅。</li> </ul>
	安全装置	<ul style="list-style-type: none"> <li>采用分析力学方法，建立了基于吊重力学模型的力矩限制器计算系统，通过在线空载标定，吊重精度达到±3%；</li> <li>液压系统配置液压平衡阀、溢流阀、双向液压锁等元件，实现液压系统稳定可靠；</li> <li>卷扬配置三圈保护器，防止钢丝绳过放；</li> <li>臂端配置高度限位器，防止钢丝绳过卷；</li> <li>臂端装有风速仪，检测高空风速是否超过可作业允许范围；</li> <li>超起收放绳拉力保护程序，副臂安装、吊载保护程序等。</li> </ul>
	配重	<ul style="list-style-type: none"> <li>组合式带载变位平衡重。0-80t多种组合方式，可满足不同工况的需求，最大限度发挥结构件性能，可遥控拆卸及安装，微动性好。</li> </ul>



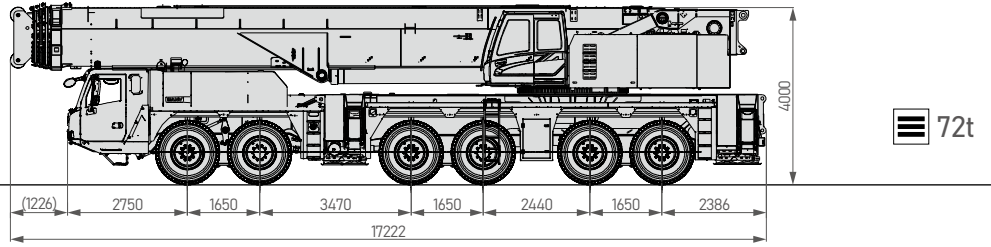
## 下车/Chassis

	<b>驾驶室</b>	<ul style="list-style-type: none"> <li>驾驶室为三一自主研发新款驾驶室，自主开发新型钢结构，减震性和封闭性优良，两侧外开式车门，配备气动悬置的驾驶座与副驾座、可调整式的转向盘、大视野后视镜、配有头枕的舒适驾驶椅、防雾扇、冷暖空调，立体收音机等装配，控制仪器和仪表齐全，更加舒适、安全、人性化。</li> </ul>
	<b>车架</b>	<ul style="list-style-type: none"> <li>三一自主研发并专业化制造，结构优化，防扭转箱型结构，细晶粒高强度钢板焊接制作；支腿收缩在特制固定箱中，支腿箱位于2桥和3桥之间以及车架尾部；并且配备前牵引挂钩。</li> </ul>
	<b>车桥</b>	<ul style="list-style-type: none"> <li>高品质车桥，全桥转向，前后桥（1/3/5/6桥）驱动。1/2桥采用杆系反馈的液压助力转向系统，3/4/5/6桥采用电液控制转向，可进行速度控制的辅助及可选择的特殊转向模式，转向轻便，操控灵活。</li> </ul>
	<b>发动机</b>	<ul style="list-style-type: none"> <li>型式：电控、直列六缸、水冷却、增压中冷、电喷、柴油发动机；</li> <li>额定功率：405kW/1900rpm；</li> <li>最大扭矩：2500N·m/950~1400rpm；</li> <li>环保性：排放符合GB17691-2018国VI标准；</li> <li>燃料箱容量：约560L。</li> </ul>
	<b>变速箱</b>	<ul style="list-style-type: none"> <li>法士特手自一体变速箱（12个前进挡，2个倒挡），一体式液力缓速器无磨损制动，既可满足低速场地爬坡又可满足公路高速行驶。</li> </ul>
	<b>制动系统</b>	<ul style="list-style-type: none"> <li>双回路、气制动、配备盘式制动器；</li> <li>行车制动器：所有车轮均采用气压制动，双回路制动系统，盘式制动器；</li> <li>驻车制动器：由储能弹簧驱动作用在第二至第六桥上；</li> <li>辅助制动器：发动机上带有发动机制动、变速箱配备液力缓速制动。</li> </ul>
	<b>悬挂系统</b>	<ul style="list-style-type: none"> <li>智能多模式油气悬挂系统，悬架高度可调，带液压闭锁装置，能实现悬挂、刚性锁定、自动调平、整车升降、单点升降五种模式。具备车体姿态实时监控、轴荷智能识别、主动提升和复杂路面自适应等功能，驾乘更舒适，行驶更稳定。</li> </ul>
	<b>转向系统</b>	<ul style="list-style-type: none"> <li>全新的恒压恒流量智能转向系统，线性跟随无滞后，转角精准零偏差；三重转向应急系统，行驶更加安全可靠；</li> <li>可分为六种转向模式：1) 公路行驶模式(默认模式)；2) 全转向模式；3) 蟹形模式；4) 无偏摆转向模式；5) 独立后桥转向模式；6) 后桥锁定转向模式。</li> </ul>
	<b>驱动 / 转向</b>	<ul style="list-style-type: none"> <li>12×8×12。</li> </ul>
	<b>支腿</b>	<ul style="list-style-type: none"> <li>活动支腿采用双H型两级伸缩支腿，支腿伸缩液压系统采用电比例控制技术，并配置有无线遥控，并具有自动调平等功能，控制精度高，操作简便。</li> </ul>
	<b>轮胎</b>	<ul style="list-style-type: none"> <li>445大轮胎，配备胎压胎温监测系统。</li> </ul>
	<b>电气系统</b>	<ul style="list-style-type: none"> <li>采用24V直流电源，可实现下车电源切断；配备汽车照明系统；车辆的动作，如油门、支腿操纵等都经电气控制实现，使动作轻便、快捷；电气系统有很强的检测、逻辑、运算等能力，具故障自诊断、集中显示及自我保护功能；</li> <li>底盘采用CAN总线系统，具有数据快速、稳定、准确等优点；多功能的集中显示系统；防护等级高，IP65；功率消耗小，最大仅有5w；在用户界面提供四个功能键；显示采用LCD液晶，对比度可调整；</li> </ul>

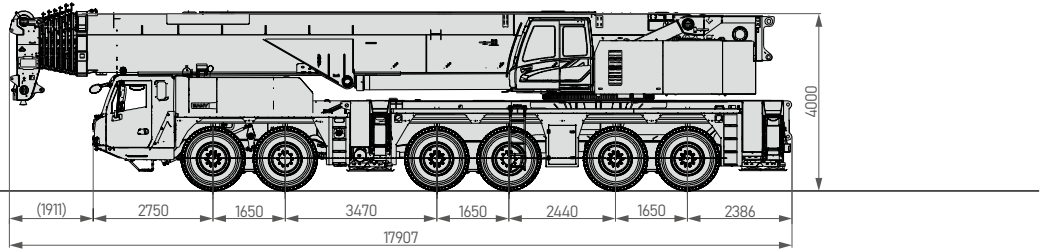


总重量	配重组合
0	0
20t	①
30t	① + ③ × 2
40t	① + ② × 2
50t	① + ② × 2 + ③ × 2
60t	① + ② × 4
70t	① + ② × 4 + ③ × 2
80t	① + ② × 5 + ③ × 2

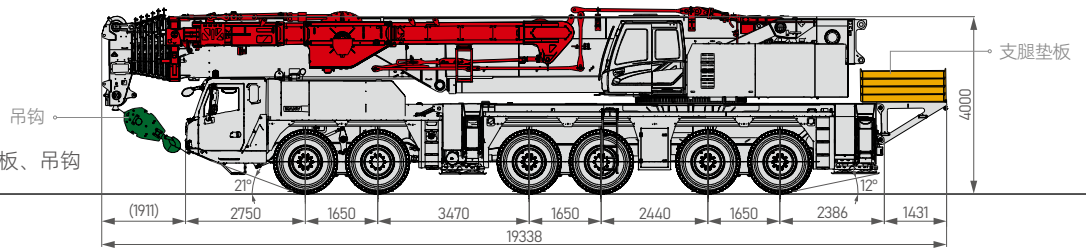
■ 公告状态  
拆5-8节臂、拆卷扬钢丝绳



■ 常用转场  
全臂全腿



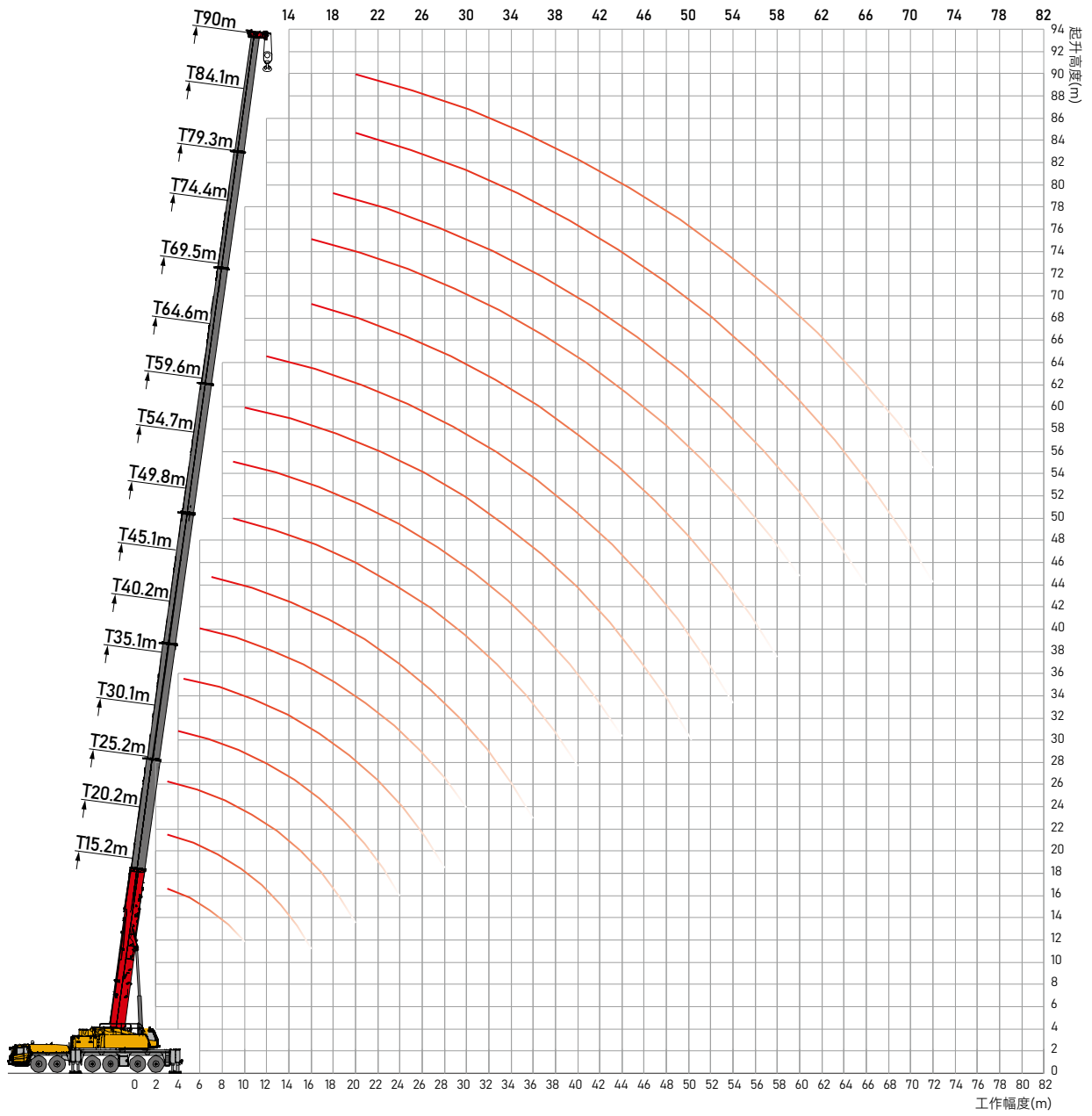
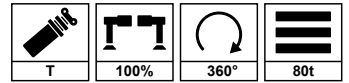
■ 重载转场  
全臂全腿、带起超、支腿垫板、吊钩





# 07 | 起升高度曲线图

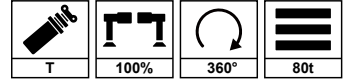
主臂 (T)





# 07 | 起重性能表

主臂 (T)

单位: t

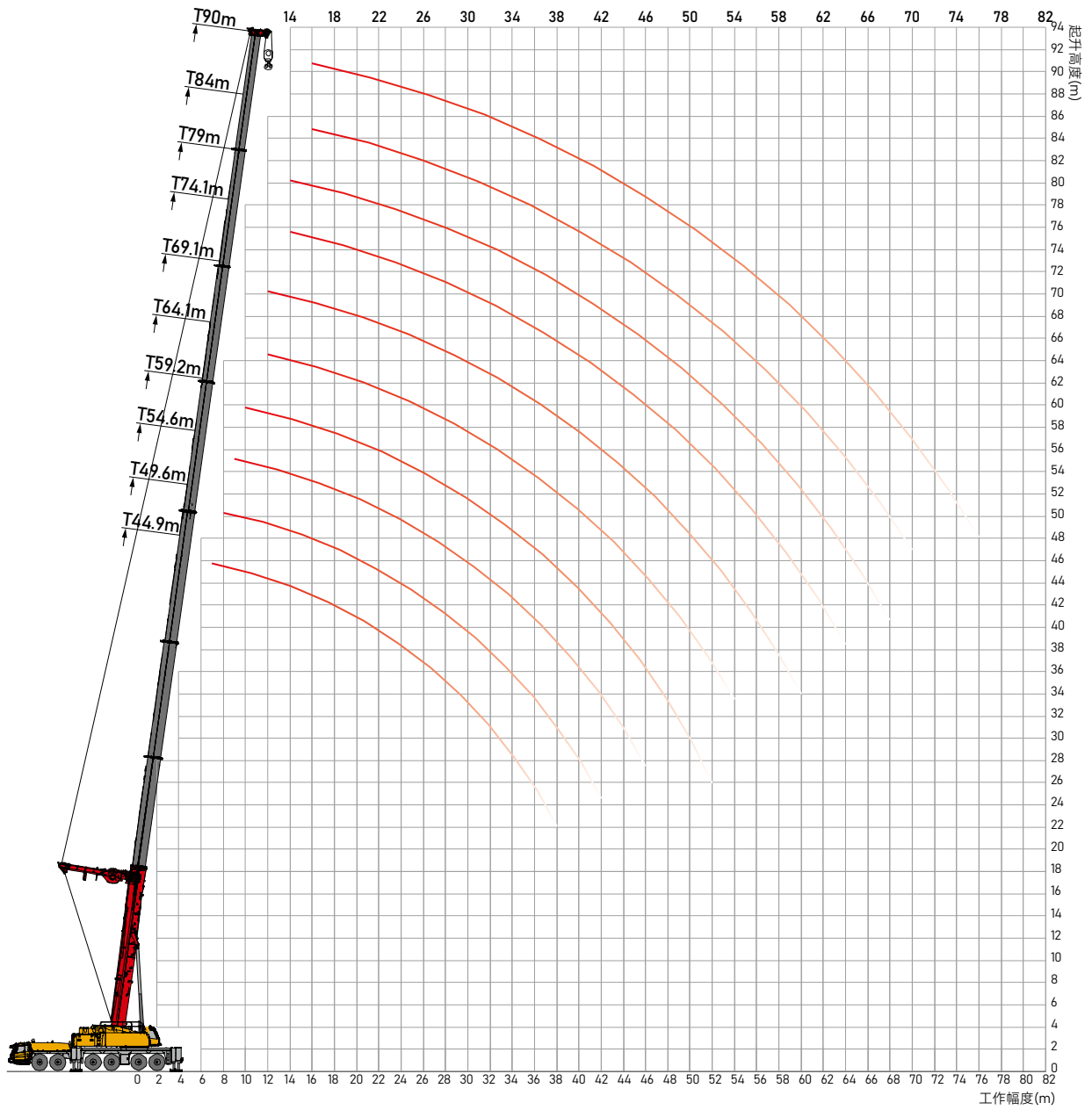
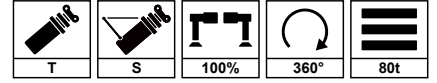


 m	15.2	20.2	25.2	30.1	35.1	40.2	45.1	49.8	54.7	59.6	64.6	69.5	74.4	79.3	84.1	90.0	 m		
3.0	160*	160*															3.0		
3.5	158.4*	156.4*	158*														3.5		
4.0	157*	156.4*	158*														4.0		
4.5	156.4*	156.4*	156.4*	128													4.5		
5.0	156.4*	156.4*	153.6*	127	121.8												5.0		
6.0	143.5	142.3	135.6	120.3	121.4	121.3											6.0		
7.0	127.5	126.4	121	120.3	121.4	121.3	98.2										7.0		
8.0	114.6	114.7	114.5	115.2	114.6	115.3	98.2	74.1	58.2								8.0		
9.0	103.8	104	103.6	104.3	103.8	104.5	98.2	72	58.2								9.0		
10.0	94.6	94.9	94.7	95.3	94.6	98	86.8	66.3	58.2	45.4							10.0		
12.0	77.1	78.1	77.2	78.2	79.2	78.2	76.8	58.5	53.6	45.4	36	27.5					12.0		
14.0		64.8	63.7	64.7	65.6	64.7	65.7	53.9	47	42.5	34.9	27.5	21				14.0		
16.0		55.3	55	55	57	56.2	55.7	50.7	41.3	37.6	33.6	27.5	21	17			16.0		
18.0		36.5	47.2	47.8	48.8	49	48	46.6	36.9	34.1	30.2	27.2	21	17	14.1		18.0		
20.0			41.4	42.3	43.7	42.7	41.9	42.8	33	30.4	28.1	25.4	21	17	14.1	11.4	20.0		
22.0			36	36.5	36.7	37.7	38.4	37.7	29.5	27.4	26.2	23.6	20	17	14.1	11.4	22.0		
24.0				32.6	34.5	33.5	34.5	33.6	27	25.2	24.1	22.1	18.7	16.6	14.1	11.4	24.0		
26.0				29.5	29.6	30	31	30.1	24.7	23.7	22.5	19.6	17.5	15.6	13.7	11.4	26.0		
28.0					26.5	27	27.9	27.1	23	22.4	20.3	18.2	16.5	14.7	13	11.4	28.0		
30.0					23.9	24	25.2	24.1	20.6	20	19.2	16.9	15.5	13.8	12.2	11.2	30.0		
32.0					21.1	21.4	22.6	21.5	19.4	18.7	17	15.9	14.7	13.1	11.8	10.7	32.0		
34.0						19.9	20.4	19.3	18.5	17.3	16.1	15	14	12.4	11.3	10.1	34.0		
36.0						18.4	18.4	17.4	17.6	16.2	15	14.3	12.7	11.7	10.7	9.6	36.0		
38.0							16.7	15.8	16.6	15	14	13.6	11.8	11.1	10.2	9.3	38.0		
40.0							15.2	15	15	13.9	13.5	12.7	11.2	10.6	9.7	8.7	40.0		
42.0							11.9	14.2	13.7	12.7	12.6	11.9	10.6	10	9.1	8.3	42.0		
44.0								13.5	12.4	11.6	11.9	11.2	10.1	9.5	8.7	8	44.0		
46.0								12.3	11.3	11.2	11	10.5	9.4	8.9	8.4	7.6	46.0		
48.0									10.3	10.8	9.7	9.6	8.8	8.4	7.8	7.2	48.0		
50.0									9.4	9.9	8.6	8.6	8.4	8	7.4	6.9	50.0		
52.0									6.1	9.1	8.3	7.8	7.9	7.5	7	6.5	52.0		
54.0										8.3	7.8	7.2	7.3	7.1	6.8	6.2	54.0		
56.0										7.6	7.2	6.9	6.4	6.4	6.5	6	56.0		
58.0											6.6	6.1	6.2	6	6	5.7	58.0		
60.0												6.2	5.5	5.8	5.7	5.4	60.0		
62.0													3.3	4.9	5.2	4.8	62.0		
64.0														4.4	4.7	5	64.0		
66.0															4	4.3	66.0		
68.0																4	68.0		
70.0																3.6	70.0		
72.0																	3	72.0	
74.0																	2.6	74.0	
76.0																		1.8	76.0

备注: \*表示吊载需附加装置。

# 起升高度曲线图

主臂超起 (TS)

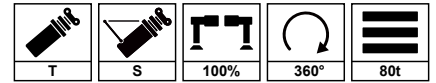






# 07 起重性能表

主臂超起 (TS)

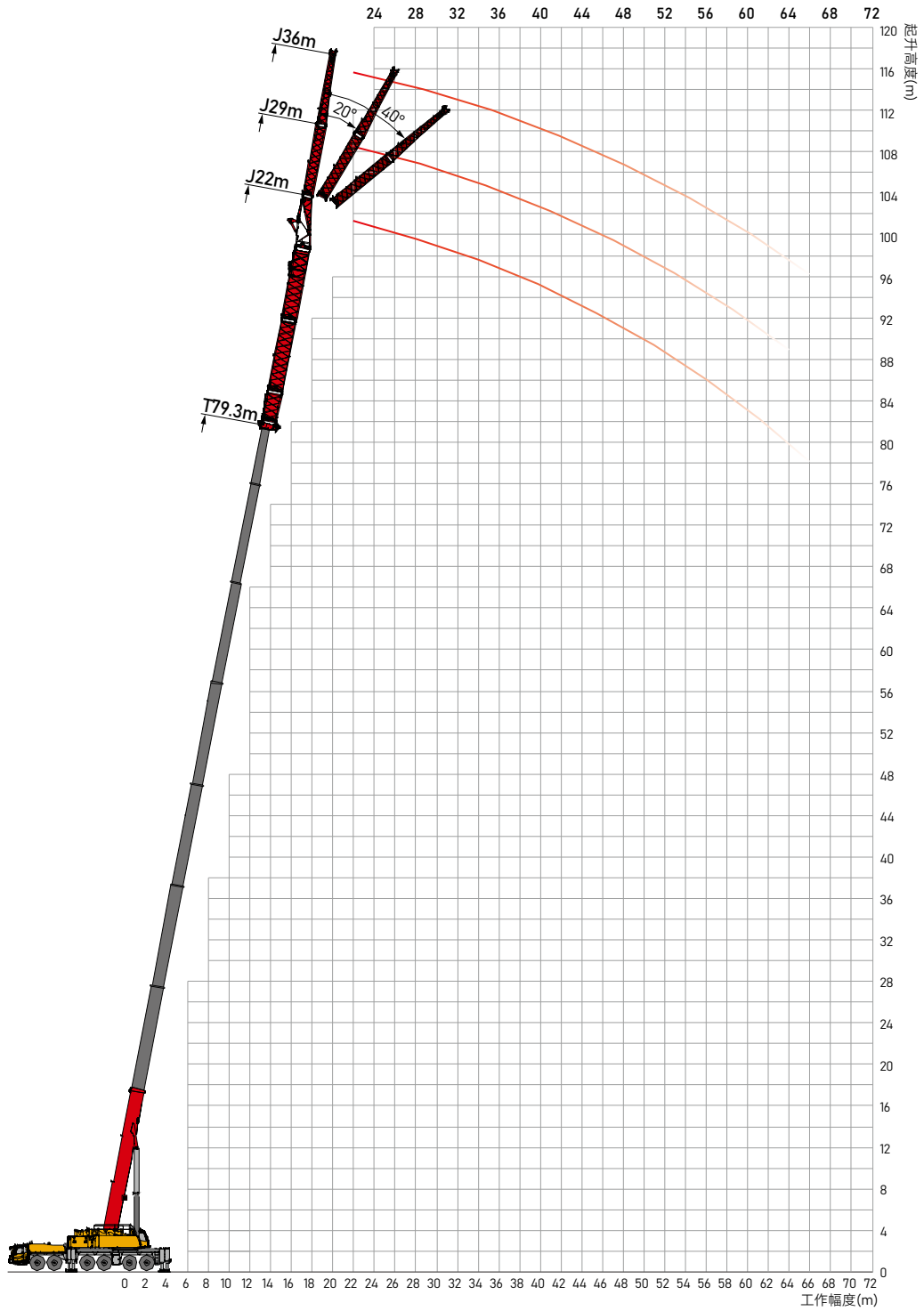
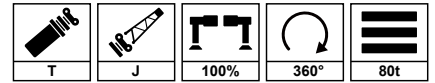
单位: t



 m	44.9	49.6	54.6	59.2	64.1	69.1	74.1	79	84	90	 m
6.0											6.0
7.0	76.1										7.0
8.0	77.2	70.7									8.0
9.0	74.3	71.7	65.2								9.0
10.0	72.2	70	64.5	60.1	57.4						10.0
12.0	66.2	65.6	61.3	58.6	53.4	47.8	41.8				12.0
14.0	60.5	58.6	56	54.5	52	47.7	39.7	34.8	27.4		14.0
16.0	55.8	55.1	51.5	48.7	47	44	38.1	33.3	27.4	19.6	16.0
18.0	49.4	49	48.2	45.4	42.7	39	34.4	30.7	26.5	19.6	18.0
20.0	44.3	44	42.4	41.4	38.6	35.8	32.1	28.8	25	19.6	20.0
22.0	39.2	39.1	38.5	36.8	35.8	33.1	30.1	27.3	23.7	19.6	22.0
24.0	35	35.2	34.8	33.7	33	31.1	28.3	26	22.6	19.2	24.0
26.0	31.4	31.7	31.6	31.1	29.8	28.9	26.6	24.7	21.5	18.5	26.0
28.0	28.4	28.7	28.7	28.4	27.4	26.3	24.8	23.4	20.2	17.8	28.0
30.0	25.7	26	26	25.9	25.5	24.7	22.9	22.2	19.4	17.1	30.0
32.0	23.5	23.7	23.7	23.7	23.5	23	21.8	20.5	18.7	16.4	32.0
34.0	21.5	21.7	21.7	21.7	21.5	21.5	20.5	19.3	18	15.7	34.0
36.0	19.7	19.8	19.8	19.9	19.6	19.9	18.8	18	17	15.2	36.0
38.0	17.9	18.2	18.2	18.1	17.8	18.1	17	17.1	15.4	14.5	38.0
40.0	16.3	16.6	16.6	16.5	16.2	16.5	15.5	15.7	14	13.9	40.0
42.0	10.3	15.1	15.1	15.1	14.8	15	14	14.2	12.8	12.7	42.0
44.0		13.9	13.8	13.8	13.5	13.8	12.7	12.9	11.6	11.5	44.0
46.0		11.7	12.7	12.6	12.3	12.6	11.6	11.8	10.4	10.5	46.0
48.0			11.6	11.5	11.3	11.5	10.5	10.7	9.4	9.5	48.0
50.0			10.6	10.6	10.3	10.5	9.5	9.7	8.4	8.6	50.0
52.0			4.3	9.7	9.4	9.7	8.6	8.8	7.5	7.7	52.0
54.0				8.9	8.6	8.8	7.8	8	6.8	6.9	54.0
56.0				7.2	7.8	8.1	7.1	7.3	6.1	6.1	56.0
58.0					7.1	7.4	6.4	6.6	5.5	5.5	58.0
60.0					6.5	6.7	5.7	5.9	4.8	4.9	60.0
62.0					1.6	6.1	5.1	5.3	4.2	4.3	62.0
64.0						5.5	4.5	4.7	3.6	3.7	64.0
66.0						3.7	4	4.2	3	3.2	66.0
68.0							3.5	3.7	2.5	2.8	68.0
70.0							3.1	3.2	2	2.2	70.0
72.0								2.8	1.5	1.7	72.0

# 07 | 起升高度曲线图

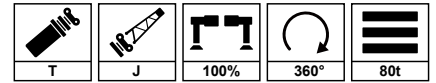
主臂+副臂 (TJ)



# 07 起重性能表

主臂+副臂 (TJ)

单位:t



高度 (m)	74.4m				79.3m				高度 (m)
	15	22	29	36	15	22	29	36	
14.0									14.0
16.0									16.0
18.0									18.0
20.0									20.0
22.0									22.0
24.0	9.0				7.4				24.0
26.0	8.8	6.9			7.3	5.7			26.0
28.0	8.5	6.8	5.1		7.2	5.7	4.3		28.0
30.0	8.0	6.7	5.0		7.1	5.7	4.2		30.0
32.0	7.8	6.6	4.9	3.5	7.0	5.7	4.1	3.2	32.0
34.0	7.6	6.5	4.8	3.5	6.9	5.7	4.0	3.2	34.0
36.0	7.4	6.4	4.7	3.5	6.7	5.7	3.9	3.2	36.0
38.0	7.1	6.3	4.6	3.5	6.5	5.7	3.8	3.2	38.0
40.0	6.9	6.2	4.5	3.5	6.3	5.7	3.7	3.2	40.0
42.0	6.7	6.1	4.4	3.5	6.1	5.7	3.6	3.2	42.0
44.0	6.4	6.0	4.3	3.5	5.9	5.7	3.5	3.2	44.0
46.0	6.2	5.9	4.2	3.5	5.6	5.5	3.4	3.2	46.0
48.0	6.0	5.7	4.1	3.3	5.4	5.2	3.3	3.0	48.0
50.0	5.7	5.2	4.0	3.2	5.2	4.7	3.2	2.9	50.0
52.0	5.5	4.9	3.9	3.1	5.0	4.4	3.1	2.8	52.0
54.0	5.3	4.6	3.6	3.0	4.8	4.2	3.0	2.7	54.0
56.0	5.1	4.4	3.5	2.9	4.6	4.0	2.9	2.6	56.0
58.0	4.8	4.2	3.4	2.8	4.4	3.8	2.8	2.6	58.0
60.0	4.6	4.0	3.3	2.7	4.2	3.6	2.7	2.5	60.0
62.0	4.1	3.6	3.2	2.6	4.0	3.3	2.6	2.4	62.0
64.0	3.6	3.4	3.1	2.4	3.6	3.1	2.5	2.2	64.0
66.0	3.1	3.1	3.0	2.2	3.2	2.9	2.4	2.0	66.0
68.0	2.6	2.6	2.8	2.1	2.8	2.7	2.3	1.9	68.0
70.0	2.2	2.2	2.4	2.0	2.2	2.4	2.2	1.8	70.0
72.0		1.8	2.0	1.8		2.0	2.0	1.6	72.0
74.0			1.6	1.7		1.6	1.7	1.5	74.0
76.0				1.5					76.0

备注: 以上性能的副臂安装角为0°。

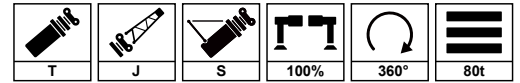




# 07 起重性能表

主臂+副臂+超起 (TSJ)

单位:t



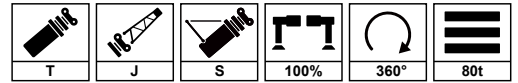
吊钩高度 m	64.6m						69.5m						吊钩高度 m
	22	29	36	43	50	57	22	29	36	43	50	57	
14.0	20.3						18.4						14.0
16.0	19.4	15.2					17.6	13.8					16.0
18.0	18.5	15.2					16.8	13.8					18.0
20.0	17.5	14.5	10.5				15.9	13.2	9.2				20.0
22.0	16.7	14.1	9.9	6.5			15.1	12.8	8.6	6.2			22.0
24.0	16.1	13.7	9.2	6.4	5.1	3.6	14.7	12.5	8.4	6.1	4.9	3.4	24.0
26.0	15.2	13.2	8.6	6.3	5.0	3.5	13.9	12.0	7.8	6.0	4.8	3.4	26.0
28.0	14.7	12.5	7.9	6.2	4.9	3.4	13.4	11.4	7.2	5.9	4.7	3.3	28.0
30.0	13.8	11.9	7.6	6.1	4.8	3.4	12.6	10.8	6.9	5.8	4.6	3.2	30.0
32.0	13.3	11.2	7.4	6.0	4.7	3.3	12.1	10.2	6.7	5.7	4.5	3.2	32.0
34.0	12.7	10.5	7.1	5.9	4.6	3.2	11.6	9.6	6.5	5.6	4.4	3.1	34.0
36.0	12.0	9.9	6.9	5.8	4.5	3.2	10.9	9.0	6.2	5.5	4.3	3.0	36.0
38.0	11.1	9.2	6.6	5.7	4.4	3.1	10.1	8.4	6.0	5.4	4.2	2.9	38.0
40.0	9.9	8.6	6.2	5.6	4.3	3.0	9.0	7.8	5.6	5.3	4.1	2.9	40.0
42.0	8.8	7.9	5.9	5.5	4.2	2.9	8.0	7.2	5.4	5.2	4.0	2.8	42.0
44.0	7.9	7.4	5.5	5.2	4.1	2.9	7.2	6.7	5.0	4.8	3.8	2.7	44.0
46.0	7.0	6.9	5.3	4.9	4.0	2.8	6.3	6.2	4.8	4.4	3.8	2.7	46.0
48.0	6.2	6.6	5.0	4.6	3.9	2.7	5.6	6.0	4.6	4.2	3.8	2.7	48.0
50.0	5.4	5.9	4.7	4.3	3.8	2.7	5.0	5.4	4.3	3.9	3.8	2.7	50.0
52.0	4.8	5.3	4.5	4.2	3.7	2.6	4.4	4.8	4.1	3.8	3.8	2.7	52.0
54.0	4.1	4.5	4.2	3.9	3.6	2.5	3.8	4.1	3.8	3.5	3.8	2.7	54.0
56.0	3.6	4.0	4.0	3.6	3.5	2.5	3.3	3.6	3.6	3.3	3.8	2.7	56.0
58.0	3.0	3.3	3.6	3.4	3.4	2.4	2.8	3.0	3.2	3.1	3.8	2.7	58.0
60.0	2.7	2.9	3.3	3.3	3.3	2.3	2.5	2.6	3.0	3.0	3.8	2.7	60.0
62.0	2.5	2.5	3.0	3.2	3.3	2.3	2.3	2.3	2.8	2.9	3.6	2.5	62.0
64.0	2.3	2.2	2.8	3.3	3.3	2.3	2.1	2.0	2.5	3.0	3.4	2.4	64.0
66.0	1.8		2.6	3.2	3.3	2.3	1.7		2.4	2.9	3.2	2.2	66.0
68.0			2.5	3.0	3.2	2.2			2.3	2.7	3.1	2.2	68.0
70.0			2.3	2.7	3.1	2.2			2.0	2.5	2.9	2.0	70.0
72.0				2.4	2.0	1.4				1.8	1.8	1.3	72.0
74.0				2.0	1.8	1.3				1.5	1.6	1.1	74.0

备注: 以上性能的副臂安装角为0°。

# 07 起重性能表

主臂+副臂+超起 (TSJ)

单位:t



吊钩高度 m	74.4m						79.3m						吊钩高度 m
	22	29	36	43	50	57	22	29	36	43	50	57	
14.0	17.2												14.0
16.0	16.4	12.5					15.3						16.0
18.0	15.9	12.5					14.4	11.4					18.0
20.0	15.2	12.0	8.7				12.7	11.4	7.9				20.0
22.0	14.6	11.7	8.2	5.9			12.1	10.9	7.4	5.5			22.0
24.0	14.0	11.3	7.6	5.8	4.7	3.3	11.5	10.6	6.9	5.4	4.3	3.0	24.0
26.0	13.4	10.9	7.1	5.7	4.6	3.2	11.0	10.3	6.4	5.3	4.2	2.9	26.0
28.0	12.6	10.3	6.5	5.6	4.5	3.2	10.5	9.9	5.9	5.2	4.1	2.9	28.0
30.0	12.1	9.8	6.3	5.5	4.4	3.1	10.2	9.4	5.7	5.1	4.0	2.8	30.0
32.0	11.6	9.3	6.1	5.4	4.3	3.0	9.8	8.9	5.5	5.0	3.9	2.7	32.0
34.0	11.2	8.7	5.9	5.3	4.2	2.9	9.5	8.4	5.3	4.9	3.8	2.7	34.0
36.0	10.8	8.2	5.7	5.2	4.1	2.9	9.2	7.9	5.1	4.8	3.7	2.6	36.0
38.0	10.3	7.6	5.4	5.1	4.0	2.8	9.0	7.4	5.0	4.7	3.6	2.5	38.0
40.0	9.3	7.1	5.1	4.9	3.9	2.7	8.6	6.9	4.7	4.6	3.5	2.5	40.0
42.0	8.3	6.5	4.9	4.7	3.8	2.7	7.7	6.4	4.5	4.2	3.4	2.4	42.0
44.0	7.4	6.1	4.6	4.4	3.7	2.6	6.9	5.9	4.2	4.0	3.3	2.3	44.0
46.0	6.6	5.7	4.4	4.0	3.6	2.5	6.1	5.5	4.0	3.7	3.2	2.2	46.0
48.0	5.8	5.4	4.1	3.8	3.5	2.5	5.4	5.1	3.8	3.5	3.1	2.2	48.0
50.0	5.2	4.9	3.9	3.6	3.5	2.5	4.9	5.0	3.6	3.2	3.1	2.2	50.0
52.0	4.6	4.4	3.7	3.4	3.5	2.5	4.3	4.5	3.4	3.1	3.1	2.2	52.0
54.0	4.1	3.7	3.5	3.2	3.5	2.5	3.8	4.0	3.2	2.9	3.1	2.2	54.0
56.0	3.5	3.3	3.3	3.0	3.5	2.5	3.3	3.4	3.0	2.7	3.1	2.2	56.0
58.0	3.0	2.7	2.9	2.9	3.5	2.5	2.8	3.0	2.7	2.6	3.0	2.1	58.0
60.0	2.7	2.4	2.7	2.7	3.5	2.5	2.6	2.5	2.5	2.5	2.9	2.0	60.0
62.0	2.5	2.1	2.5	2.6	3.2	2.2	2.4	2.2	2.3	2.4	2.8	2.0	62.0
64.0	2.3	1.9	2.3	2.7	3.0	2.1	2.2	1.9	2.1	2.5	2.7	1.9	64.0
66.0	1.8		2.2	2.6	3.1	2.2	2.0	1.7	2.0	2.4	2.6	1.8	66.0
68.0			2.1	2.5	2.8	2.0				2.3	2.5	1.8	68.0
70.0			2.0	2.2	2.6	1.8				2.0	2.4	1.7	70.0
72.0				1.7	1.7	1.2				1.5	1.5	1.1	72.0
74.0													74.0

备注：以上性能的副臂安装角为0°。





## 三一汽车起重机械有限公司

中国湖南长沙金洲开发区金洲大道168号 邮编：410600  
电话：0731-8787 3131 传真：0731-8403 1999-196 邮箱：qzjyx@sany.com.cn  
售后服务热线：400 887 8318 咨询投诉电话：400 887 9318

温馨提示：

为了使您的柴油机安全可靠的运行，国VI机型请添加符合国家标准国VI柴油及尿素溶液，具体参见使用说明书及相关标准。  
由于技术不断更新，技术参数及配置如有更改，恕不另行通知。图片上的机器可能包括附加设备，本画册仅供参考，以实物为准。  
版权为三一重工所有，未经三一重工书面许可，本目录任何部分的内容不得被复制或抄袭用于任何目的。

© 中国印刷 2024年4月版

[www.sanygroup.com](http://www.sanygroup.com)



扫描二维码  
关注三一汽车起重机公众号