

SFT315C2 (T7527-16)

三一重工平头塔式起重机

- 最大臂长 75m，最大吊重 16t，臂尖额定吊载 2.7t
- 起重臂可实现 30-75m 十种臂长组合
- 独立高度 60m，最大工作高度 300m
- 两种配置可供选择

标配：2.0m 片式标准节，独立高度 60m

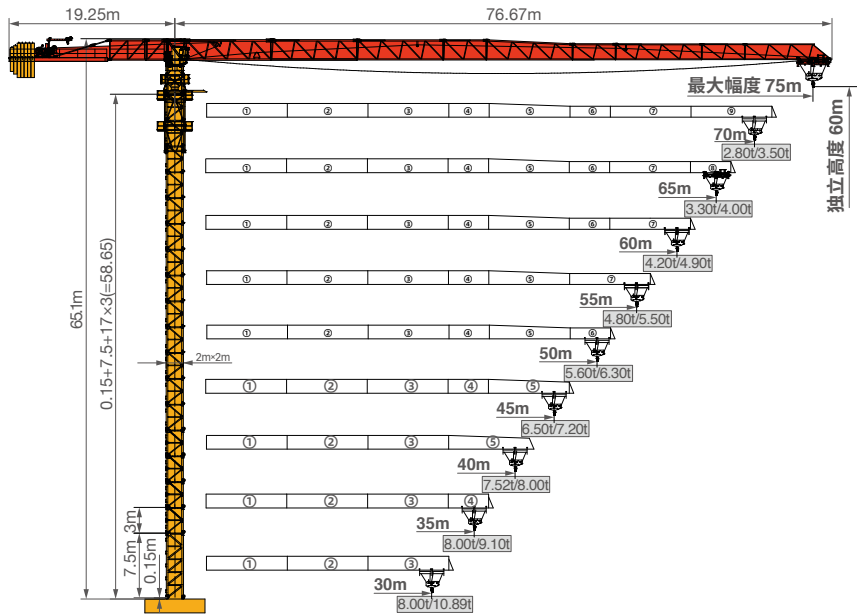
选配：1 个 L69 基础节 +17 个 L69B 标准节，独立高度 60m

QUALITY CHANGES THE WORLD



Masterpiece of Ingenuity
Intelligence Manufacturing the Future

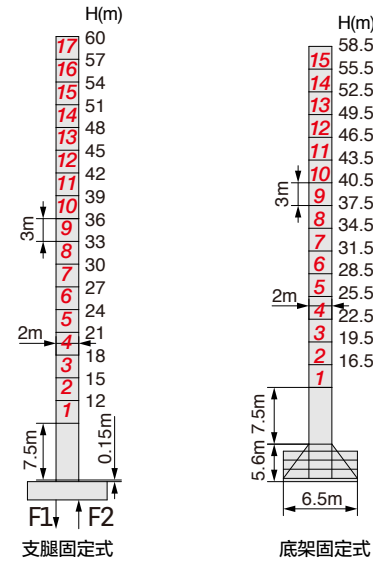
■ 2.0m片标-臂长组合及吊重



■ 平衡重组合表

起重臂臂长 (m)	平衡重总重 (kg)	4000kg 配重块	3400kg 配重块	1700kg 配重块
75	25100	5	1	1
70	23400	5	1	0
65	23400	5	1	0
60	23400	5	1	0
55	21700	5	0	1
50	21700	5	0	1
45	19400	4	1	0
40	17100	3	1	1
35	16000	4	0	0
30	13700	3	0	1

■ 塔身 (2.0m × 2.0m × 3.0m)



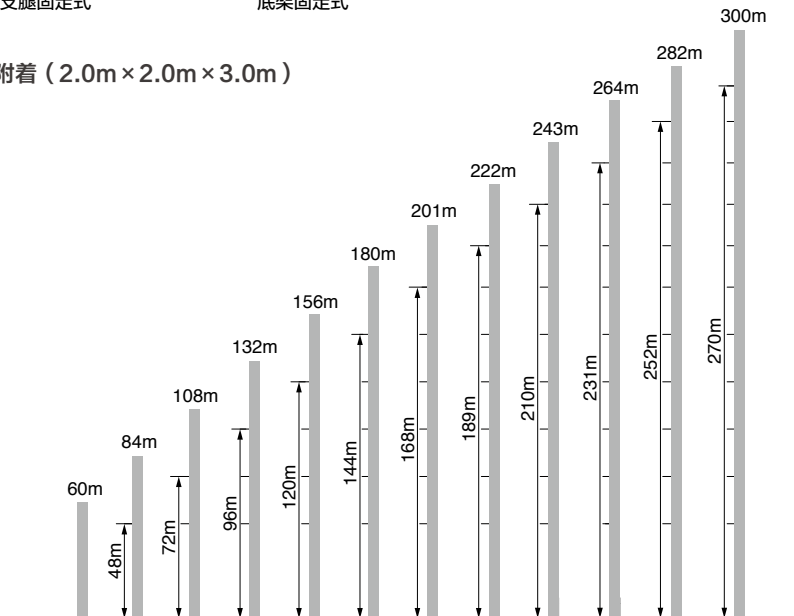
支腿固定式

F1	工作状态反力	258.1t
	非工作状态反力	278.9t
F2	工作状态反力	133.1t
	非工作状态反力	174.5t
独立高度, 最长起重臂时自重 (不含平衡重、吊重、压重)		80.5t

底架固定式

F3	工作状态反力	168.6t
	非工作状态反力	183.1t
独立高度, 最长起重臂时自重 (不含平衡重、吊重、压重)		97.4t

■ 附着 (2.0m × 2.0m × 3.0m)

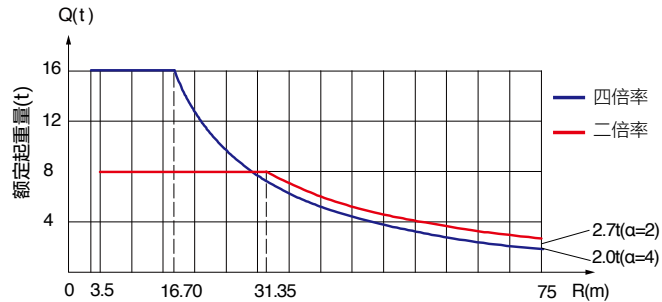


■ 传动机构

		型号	功率	速度
回转		YPWEF132M1-4F1 YPWEF132M1-4F2	2x7.5kW	0-0.7r/min
变幅		SXJ75.70P	7.5kW	0-75m/min
起升		55QP40	55kW(33Hz)	0-100m/min
电源电压		380V(±10%)	电源频率	50HZ

注：工作容量大于 600m 时请与厂家联系

■ 起重性能曲线图



■ 起重特性表

幅度 (m)	最大起重量	18	20	23	25	28	30	33	35	38	40	43	45	48	50	53	55	58	60	63	65	68	70	73	75
75	4.5-31.35/8t	8.00		7.52		7.02	6.37	6.00	5.50	5.20	4.81	4.57	4.25	4.08	3.80	3.64	3.41	3.27	3.08	2.97	2.80	2.70			
	3.5-16.70/16t	14.39	12.69	10.72	9.68	8.42	7.71	6.84	6.33	5.68	5.31	4.81	4.51	4.12	3.88	3.56	3.37	3.11	2.94	2.72	2.58	2.40	2.28	2.11	2.00
70	4.5-34.90/8t	8.00		7.97		7.27	6.86	6.31	6.00	5.55	5.29	4.94	4.72	4.43	4.25	4.00	3.84	3.63	3.50						
	3.5-17.80/16t	15.72	13.98	11.94	10.58	9.51	8.76	7.82	7.27	6.57	6.15	5.61	5.28	4.85	4.59	4.23	4.02	3.72	3.54	3.30	3.14	2.93	2.80		
65	4.5-36.00/8t	8.00		7.54		7.11	6.25	6.21	5.76	5.50	5.13	4.91	4.60	4.42	4.16	4.00									
	3.5-18.60/16t	16.00	14.50	12.38	11.26	9.87	9.10	8.12	7.56	6.83	6.41	5.84	5.51	5.06	4.79	4.42	4.20	3.90	3.71	3.46	3.30				
60	4.5-39.30/8t	8.00		7.84		7.22	6.86	6.37	6.08	5.68	5.43	5.10	4.90												
	3.5-20.00/16t	16.00	16.00	13.65	12.42	10.91	10.07	9.00	8.40	7.60	7.14	6.52	6.15	5.67	5.37	4.97	4.73	4.40	4.20						
55	4.5-39.68/8t	8.00		7.93		7.31	6.94	6.44	6.15	5.74	5.50														
	3.5-20.20/16t	16.00	16.00	13.81	12.57	11.04	10.20	9.14	8.50	7.69	7.23	6.60	6.24	5.74	5.44	5.04	4.80								
50	4.5-40.80/8t	8.00		7.58		7.20	6.61	6.30																	
	3.5-21.30/16t	16.00	16.00	14.58	13.22	11.55	10.64	9.47	8.83	8.00	7.52	6.88	6.50	5.91	5.60										
45	4.5-40.08/8t	8.00		7.58		7.20																			
	3.5-21.30/16t	16.00	16.00	14.58	13.22	11.55	10.84	9.47	8.83	8.00	7.52	6.88	6.50												
40	4.5-40.00/8t	8.00																							
	3.5-21.30/16t	16.00	16.00	14.58	13.22	11.55	10.64	9.47	8.83	8.00	7.52														
35	4.5-35.00/8t	8.00																							
	3.5-21.35/16t	16.00	16.00	14.72	13.41	11.80	10.89	9.75	9.10																
30	4.5-30.00/8t	8.00																							
	3.5-21.35/16t	16.00	16.00	14.72	13.41	11.80	10.89																		

■ 运输部件

序号	名称	形状	L(m)	B(m)	H(m)	单件重量 (t)	数量
1	臂节 I		10.39	1.64	2.51	4.03	1
2	臂节 II		10.07	1.46	2.48	2.93	1
3	臂节 III		10.05	1.46	2.12	2.27	1
4	臂节 IV		5.05	1.46	2.44	1.00	1
5	臂节 V		10.25	1.46	2.14	1.59	1
6	臂节 VI		5.01	1.46	1.94	0.73	1
7	臂节 VII		10.02	1.46	1.92	1.05	1
8	臂节 VIII		5.01	1.46	1.88	0.42	1
9	臂节 IX		10.05	1.46	1.87	0.65	1
10	臂端节		1.68	0.58	1.36	0.16	1
11	吊钩		1.85	0.25	1.86	0.65	1
12	爬升架		7.66	3.11	2.56	4.16	1
13	回转总成		5.66	2.84	3.36	7.14	1
14	变幅小车		4.05	2.36	1.32	0.83	1
15	四方臂组件 + 拉杆 I		6.89	1.65	2.49	3.05	1
16	四方臂组件 + 拉杆 II		11.7	1.66	3.48	4.28	1
17	片式标准节		3.53	2.21	0.70	1.45	13
18	片式标准节		3.53	2.21	0.70	1.80	3
19	起升机构		1.99	1.95	1.25	3.10	1
20	过渡节总成		2.62	2.62	2.46	1.87	1
21	转换节总成		2.11	2.11	3.26	1.82	1
22	塔头总成		2.55	1.68	2.54	2.63	1