



85.5m



17.5m(可选9.5m+6.7m延伸臂)



115m



4860.8kN·m



50t



# STC1300C8-8

## 三一汽车起重机 SANY TRUCK CRANE

[www.sanygroup.com](http://www.sanygroup.com)

2024年4月版



QUALITY CHANGES THE WORLD

推介书内的参数、图片和配置仅供参考，实际配置以实物为准。



▶ 目录  
Contents

# Truck Crane

三一汽车起重机



## 01

Introduction

整机优势

▶ 04

## 02

Overall Dimensions

整车尺寸

▶ 06

## 03

Technical Specification

主要技术参数

▶ 07

## 04

Crane Introduction

整机配置

▶ 08

## 05

Counterweight Combinations

配重组合图

▶ 09

## 06

On-Site Heavy-Duty Driving Solutions

重载转场图

▶ 10

## 07

Working Range + Load Charts

起升高度曲线 + 起重性能表

▶ 11

主臂 (T)

主臂+副臂 (TJ)

主臂+延伸臂+副臂 (TEJ)

# 01 整机优势

Introduce

## 性能领先 结构3.0平台

- 紧凑3.0版截面, 2~8节臂加粗2.3%, 8节臂周长 $\nearrow$ 7.1%, 性能 $\nearrow$ 5%。
- 第三代混合型车架, 车架截面 $\nearrow$ 6%, 抗扭性能 $\nearrow$ 8%。

## 节能降耗 i-ECO 1.0系统

- 双发动力, 上车配置康明斯非四发动机, 作业免加尿素。
- i-ECO节油技术, 基于作业需求匹配发动机扭矩、提升能量利用率, 作业油耗 $\searrow$ 20%。

## 稳行重器 重载转场1.0平台

- 副配重自拆装技术, 单人可拆装, 无需辅助吊, 经济且高效。
- 多轴平衡悬架技术, 重载转场能力 $\nearrow$ 15%, 车桥寿命 $\nearrow$ 5%。

## 操控领先 i-Hoisting 2.0系统

- 回转工况自适应系统, 回转平稳性领先80%。
- 分合流技术, 复合动作平稳性领先50%。

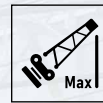
**STC1300C8-8**  
SANY TRUCK CRANE



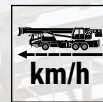
85.5m



17.5m  
(可选9.5m+6.7m延伸臂)



115m



85km/h



50t



8.3m(5.5m)×7.55m



154kW/2200rpm(东康)  
316kW/1900rpm(玉柴)



分合流技术



回转工况自适应



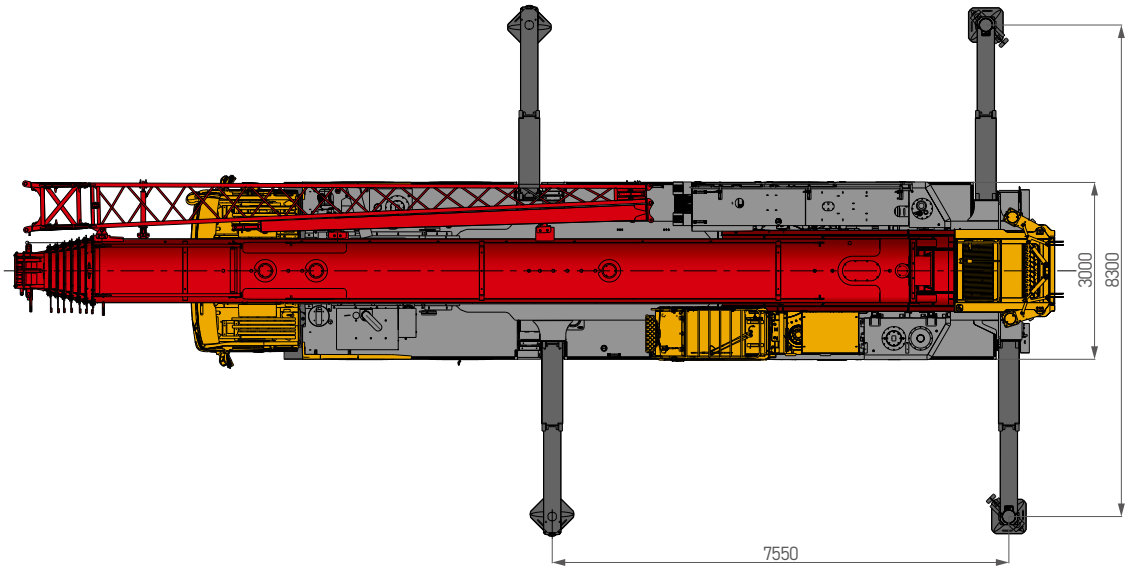
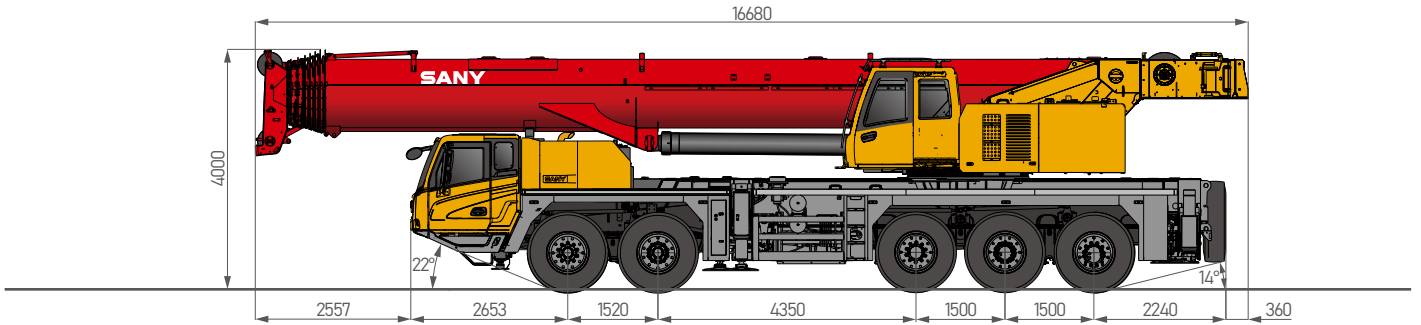
智能一键伸缩



多档位操控

# 02 | 整车尺寸

Overall Dimensions



类型	项目		单位	参数
尺寸参数	整机全长		mm	16680
	整机全宽		mm	3000
	整机全高		mm	4000
重量参数 (常规公告状态)	整机总质量		kg	54990
	载荷	一、二轴负荷	kg	20354
		三、四、五轴负荷	kg	34636












注：常规公告状态 - 拆6-8节臂，不带副臂、吊钩、配重、不带臂尖滑轮，15吨配重放置于卷扬箱内，其余配重不带、不带副卷扬。

类型	项目	单位	参数	
上车动力参数	发动机型号	-	东康 QSB5.9CS4 220C	
	发动机最大功率	kW/rpm	154/2200	
	发动机最大输出扭矩	N·m/rpm	820/1600	
下车动力参数	发动机型号	-	玉柴YCK11430-60(国VI)	
	发动机最大功率	kW/rpm	316/1900	
	发动机最大输出扭矩	N·m/rpm	2100/1100~1500	
行驶参数	最高行驶速度	km/h	85	
	最小转弯半径	m	≤12	
	接近角 / 离去角	°	≥22/14	
	最大爬坡度	-	50%	
	百公里油耗 (车速50km/h)	L	≤58(公告状态)	
主要性能参数	最大额定总起重量	t	130	
	转台尾部回转半径 (不带配重)	m	4.76	
	支腿跨距 (横向×纵向)	m	8.3(5.5)×7.55	
	起重臂长度	基本臂	m	14.2
		最长主起重臂	m	85.5
		最长主起重臂+副起重臂	m	97.3
		最长主起重臂+延伸臂(选配)+副起重臂	m	115.1
	最大起重力矩	基本臂	kN·m	4860.8
		最长主起重臂	kN·m	2305
		最长主起重臂+副起重臂	kN·m	905.5
最长主起重臂+延伸臂(选配)+副起重臂		kN·m	529.2	








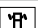

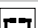

 吊钩及倍率	额载 /t	滑轮数量	倍率	吊钩重量/kg
	8	0	1	250
60	5	11	585	

 工作速度	项目	参数	钢丝绳直径 / 长度	最大单绳拉力
	主卷扬	单绳速度0~135m/min	20mm/370m	7.5t
回转	0~1.5r/min			
起幅 / 落幅	90s/100s(10~75°)			
伸臂 / 缩臂	760s/740s(14.2m~85.5m)			
垂直支腿伸出 / 缩回	60s/55s			
水平支腿伸出 / 缩回	20s/30s			

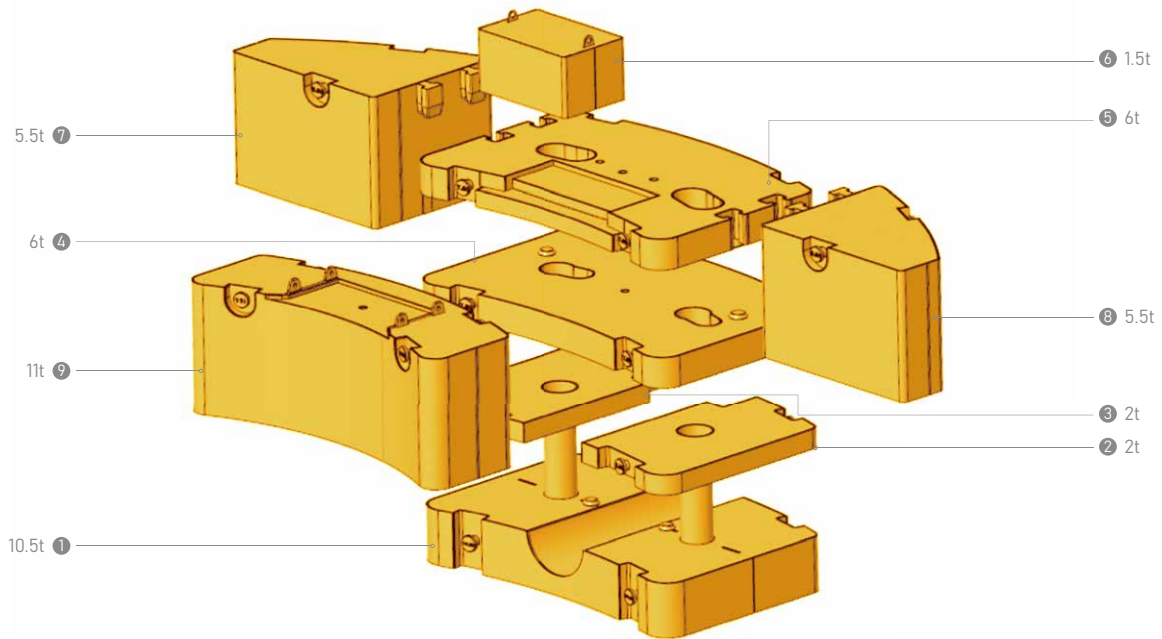
## 上车/Superstructure

	<b>转台</b>	▪ 三一自制结构件，高强度钢材制造，扭转刚度大、疲劳寿命长。
	<b>操纵室</b>	▪ 行业首创乘用车级舒适体验，配置全覆盖软化内饰、全景式天窗以及可调节座椅等人性化设计；配置10.1英寸显示屏，去实体按键设计，交互升级。
	<b>液压系统</b>	▪ 电控功率泵+电控主阀，排量实时调节、组合动作精准控制。
	<b>发动机</b>	▪ 东康柴油发动机，非道路国四，免加尿素。
	<b>控制系统</b>	▪ 采用集成一体式电气系统的总线仪表，实时监控行驶参数与作业参数。
	<b>起升机构</b>	▪ 常闭式卷扬减速机、轴向柱塞马达并采用防溜钩技术。
	<b>变幅系统</b>	▪ 创新落幅自动补偿技术，落幅工况更快更稳。
	<b>回转系统</b>	▪ 1800mm直径加强型回转支撑、双减速机配置、电比例回转缓冲系统，回转平稳无冲击。
	<b>安全装置</b>	▪ 液压溢流阀、平衡阀、双向液压锁、力矩限制器、三圈保护器、高度限位器和卷扬监视装置。
	<b>伸缩臂架</b>	▪ 8节单缸插销主臂，由高强度焊接结构钢制成，卵圆形截面，副臂17.5m、可选配一节9.5m延伸臂加一节6.7m延伸臂。
	<b>配重</b>	▪ 标配50T配重，可后移550mm，提升式主配+顶升式附加配重，拆装便捷，可带27吨配重随车转场。

## 下车/Chassis

	<b>驾驶室</b>	▪ 三一自主开发，外开式车门，配置冷暖空调以及卧铺。
	<b>车架</b>	▪ 三一自制结构件，采用高强度钢制造，刚度高、承载能力强。
	<b>车桥</b>	▪ 汉德车桥，轴内置轴间和轮间差速；冲焊桥壳工艺，承载能力更强。
	<b>发动机</b>	▪ 潍柴/玉柴柴油发动机，排放符合国VI标准；燃油箱有效容积450L。
	<b>传动系统</b>	▪ 10档法士特变速箱，配置同步器。
	<b>制动系统</b>	▪ 行车制动采用双回路制动系统，所有车轮均用空气伺服制动器，前桥采用楔式制动器+双气室； ▪ 驻车制动采用气室内弹簧作用在第二、三、四桥上； ▪ 辅助制动采用发动机制动，保证在下长坡时的制动安全。
	<b>悬挂系统</b>	▪ 多轴平衡板簧悬架。
	<b>转向系统</b>	▪ 1轴+2轴+5轴液压助力机械转向。
	<b>驱动</b>	▪ 3轴+4轴+5轴驱动。
	<b>支腿</b>	▪ H型支腿4点支撑，采用细晶粒高强度钢板材料；一、二级支腿全液压横向伸缩，支腿垂直油缸采用双向液压锁进行安全保护。
	<b>轮胎</b>	▪ 全385/95R25。





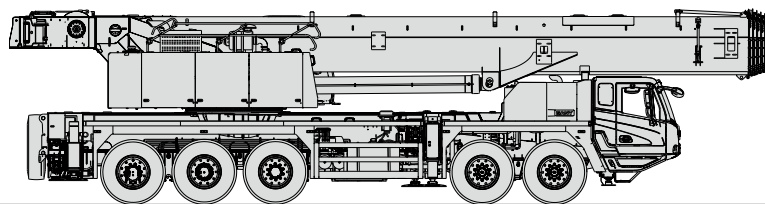
序号	名称	重量 (t)
1	活动配重 1	10.5
2	活动配重 2-1	2
3	活动配重 2-2	2
4	活动配重 3	6
5	活动配重 4	6
6	活动配重 5	1.5
7	附加配重 1	5.5
8	附加配重 2	5.5
9	附加配重 3	11

**带载行驶配重状态**

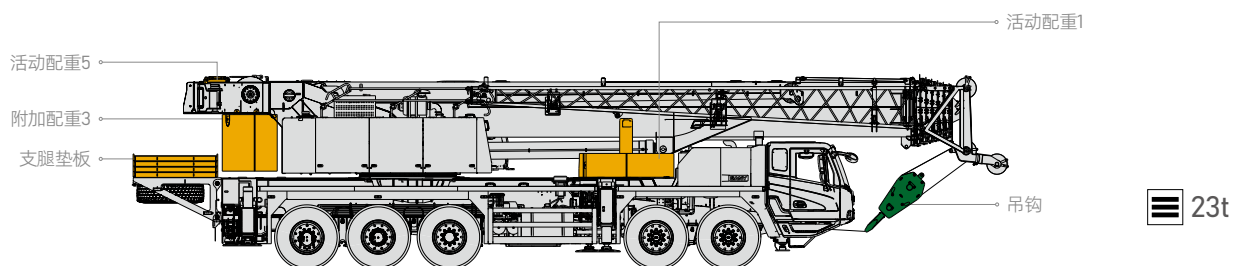
长途转场：可携带23t配重（前10.5t，后11t+1.5t）和四块支腿垫板、副臂、吊钩、备胎转场

短途转场：可携带27t配重（前10.5t+2t×2，后11t+1.5t）和四块支腿垫板、副臂、吊钩、备胎转场

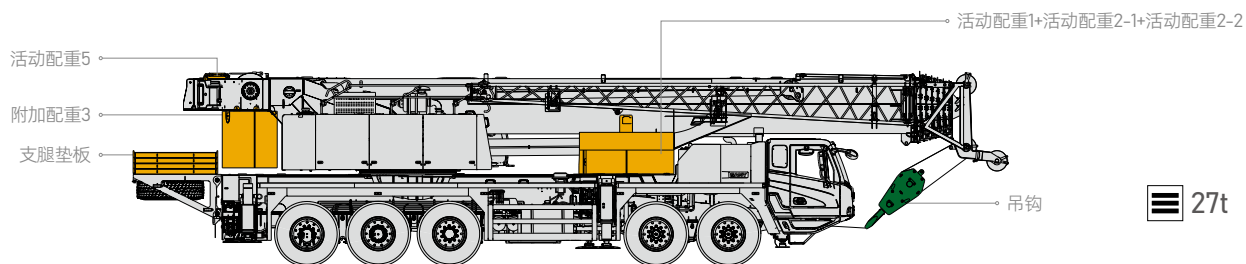
## ■ 公告状态



## ■ 重载转场



## ■ 重载转场

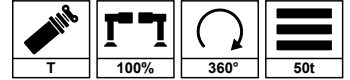






# 07 起重性能表

主臂 (T)

单位: t

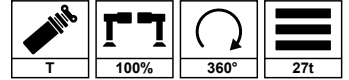




 m	14.2	18.9	23.6	28.3	33.0	37.7	42.3	47.0	51.7	56.4	61.1	65.8	70.5	75.1	79.8	81.4	83.9	85.5	 m	
3.0	130.0	117.6																	3.0	
3.5	111.3	108.1	97.5																3.5	
4.0	103.1	100.0	97.2																4.0	
4.5	96.0	93.1	90.3	82.5															4.5	
5.0	89.7	87.0	84.3	82.0															5.0	
5.5	84.0	81.6	79.0	78.0	67.5														5.5	
6.0	78.9	76.9	74.6	73.3	67.0														6.0	
6.5	74.3	72.6	70.3	69.2	66.0														6.5	
7.0	70.0	68.7	66.4	65.5	64.9														7.0	
7.5	66.0	65.2	63.5	62.1	61.6	60.0													7.5	
8.0	62.0	61.9	59.9	59.1	58.6	58.3													8.0	
9.0	54.5	55.9	54.4	53.7	53.3	53.1	52.5												9.0	
10.0	46.7	49.6	48.6	49.1	48.9	48.7	48.7	45.0											10.0	
12.0		40.2	39.2	39.6	40.3	41.0	41.6	41.7	31.7										12.0	
14.0		34.0	33.6	33.5	33.4	34.1	34.8	35.5	26.8	22.1									14.0	
16.0			29.3	29.0	28.2	28.9	29.6	30.3	22.9	22.1	17.1	13.8							16.0	
18.0			25.2	24.9	24.5	24.8	25.5	26.2	19.8	18.5	16.0	13.8	11.2						18.0	
20.0				21.6	21.6	21.5	22.2	22.9	17.6	15.9	15.5	13.5	11.1	9.3					20.0	
22.0				18.9	19.6	18.8	19.5	20.2	15.6	14.2	15.0	12.5	11.0	8.6	7.9	6.6			22.0	
24.0					17.3	16.5	17.2	17.9	14.2	12.8	13.4	11.7	10.7	8.1	7.6	6.5	6.5	6.3	24.0	
26.0					15.4	14.6	15.5	16.0	12.5	11.3	11.6	10.4	10.5	7.8	7.4	6.4	6.2	6.1	26.0	
28.0						13.3	14.5	14.4	11.3	10.1	10.4	10.2	10.0	7.6	7.2	6.2	6.1	6.0	28.0	
30.0							13.0	12.9	10.3	9.3	9.5	9.7	9.8	7.5	7.0	6.0	5.9	5.8	30.0	
32.0								12.2	11.4	9.6	8.6	8.8	8.8	9.2	7.3	6.7	5.8	5.7	32.0	
34.0									11.1	10.2	9.0	7.9	7.9	8.0	8.0	7.2	6.5	5.6	34.0	
36.0										9.1	8.3	7.4	6.9	7.0	7.2	7.1	6.2	5.4	36.0	
38.0										8.2	7.7	7.0	6.6	6.3	6.9	7.0	6.1	5.2	38.0	
40.0											7.2	6.4	6.0	5.8	6.3	6.3	5.9	5.2	40.0	
42.0											6.6	5.9	5.5	5.3	5.6	5.7	5.8	5.2	42.0	
44.0												5.6	5.1	5.0	5.2	5.1	5.5	5.2	44.0	
46.0												5.3	4.8	4.7	4.8	4.6	5.2	5.1	46.0	
48.0													4.5	4.4	4.4	4.1	4.7	4.8	48.0	
50.0													4.2	4.1	4.0	3.9	4.0	4.2	50.0	
52.0														3.8	3.7	3.5	3.8	3.8	52.0	
54.0														3.5	3.4	3.2	3.4	3.5	54.0	
56.0														3.3	3.2	2.8	3.0	3.2	56.0	
58.0															2.9	2.5	2.7	2.8	58.0	
60.0															2.6	2.3	2.4	2.5	60.0	
62.0																2.2	2.1	2.2	62.0	
64.0																1.9	1.8	1.9	64.0	
66.0																	1.5	1.6	66.0	
68.0																	1.2	1.3	68.0	
70.0																		1.1	70.0	
72.0																			0.8	72.0

# 07 起重性能表

主臂 (T)

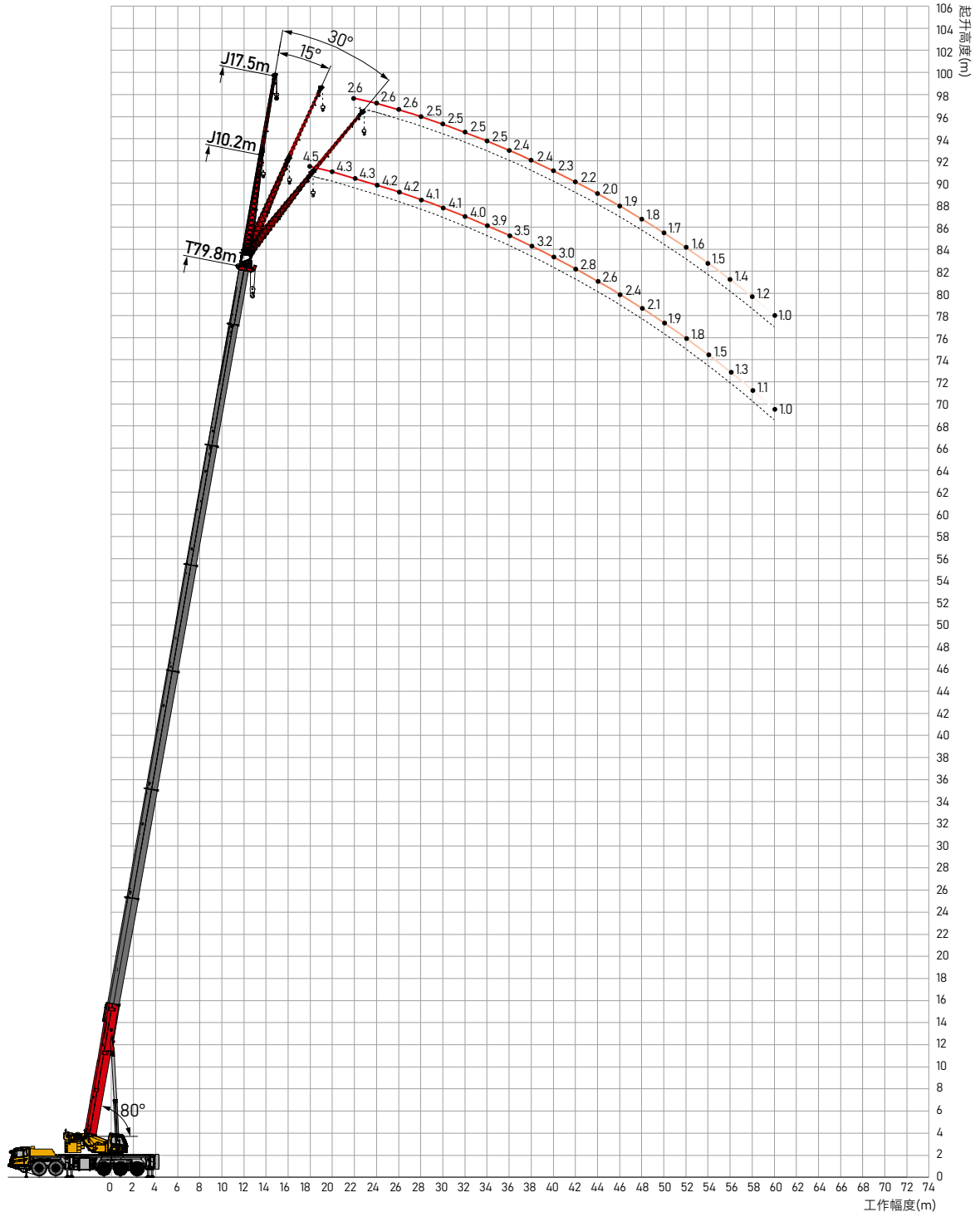
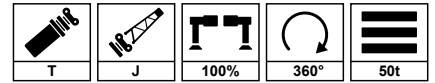
单位:t



 m	14.2	18.9	23.6	28.3	33.0	37.7	42.3	47.0	51.7	56.4	61.1	65.8	70.5	75.1	79.8	81.4	83.9	85.5	 m
3.0	113.4	113.3																	3.0
3.5	103.9	103.7	103.1																3.5
4.0	95.7	95.6	94.9																4.0
4.5	88.6	88.5	87.8	88.1															4.5
5.0	82.5	82.3	81.6	82.0															5.0
5.5	77.0	76.9	77.0	76.5	77.0														5.5
6.0	72.2	72.1	72.0	71.7	72.2														6.0
6.5	66.9	66.8	67.2	66.3	66.9														6.5
7.0	61.4	61.2	61.6	60.7	61.4														7.0
7.5	56.6	56.6	56.9	56.0	56.7	57.4													7.5
8.0	52.5	53.5	52.7	53.3	52.5	53.2													8.0
9.0	45.5	46.5	46.7	46.4	46.2	46.3	47.0												9.0
10.0	40.0	41.0	41.2	40.9	41.6	40.8	41.5	42.2											10.0
12.0		32.8	32.9	32.6	33.3	32.5	34.7	33.9	31.7										12.0
14.0		26.9	27.1	27.8	27.4	26.7	28.8	28.0	26.8	22.1									14.0
16.0			22.4	23.4	23.0	23.1	24.4	23.6	22.9	21.0	17.1	13.8							16.0
18.0			18.2	19.1	20.0	19.5	20.4	19.4	18.8	18.5	16.0	13.8	11.2						18.0
20.0				15.8	16.8	16.2	17.1	16.1	16.3	15.8	15.2	13.5	11.1	9.3					20.0
22.0				14.4	14.2	14.7	14.5	13.6	13.7	13.9	13.4	12.5	11.0	8.6	7.9	6.6			22.0
24.0					12.3	12.9	12.4	11.8	11.7	12.0	11.9	10.8	10.7	8.1	7.6	6.5	6.5	6.3	24.0
26.0					11.2	11.2	10.7	10.6	10.0	10.3	10.7	9.9	9.4	7.8	7.4	6.4	6.2	6.1	26.0
28.0						9.8	9.3	9.4	8.6	8.9	9.3	8.5	8.6	7.6	7.2	6.2	6.1	6.0	28.0
30.0						8.6	8.1	8.2	7.4	7.7	8.0	8.5	7.7	7.5	7.0	6.0	5.9	5.8	30.0
32.0							7.0	7.1	6.3	6.6	7.0	7.4	7.3	7.0	6.5	5.8	5.7	5.6	32.0
34.0								6.1	6.2	5.4	5.7	6.1	6.5	6.4	6.1	5.6	5.6	5.5	34.0
36.0									5.4	4.6	4.9	5.3	5.7	5.6	5.3	4.8	4.9	5.0	36.0
38.0									4.7	3.9	4.3	4.6	5.0	4.9	4.6	4.1	4.2	4.3	38.0
40.0										3.3	3.9	4.0	4.6	4.3	4.0	3.5	3.6	3.6	40.0
42.0											2.9	3.6	3.5	4.0	4.0	3.4	2.9	3.0	42.0
44.0												3.3	3.2	3.6	3.5	2.9	2.4	2.5	44.0
46.0													3.1	2.9	3.3	3.0	2.5	2.1	46.0
48.0														2.6	2.9	2.6	2.0	1.7	48.0
50.0															2.4	2.6	2.2	1.7	50.0
52.0																2.2	1.9	1.3	52.0
54.0																			54.0
56.0																			56.0

# 07 起升高度曲线图

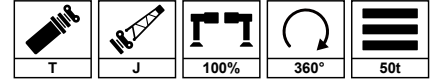
主臂+副臂 (TJ)



# 07 起重性能表

主臂+副臂 (TJ)

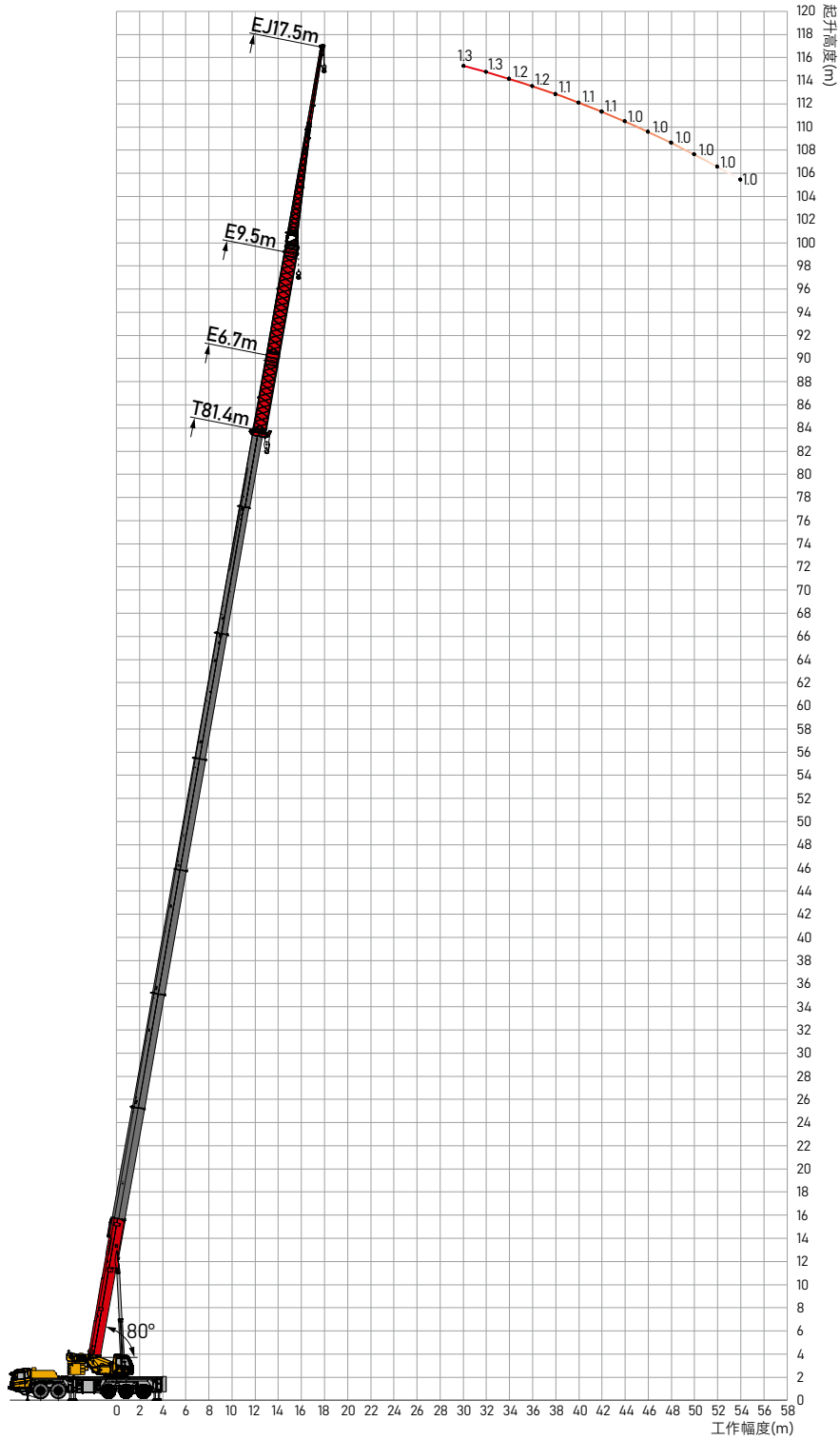
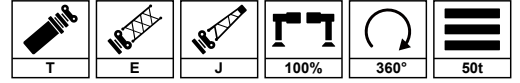
单位:t



	79.8+10.2			79.8+17.5			79.8+19.7			79.8+27			81.4+33.7	
	0	15	30	0	15	30	0	15	30	0	15	30	0	
18.0	4.5													18.0
20.0	4.3	4					3.5							20.0
22.0	4.3	4	3.3	2.6	2.4		3.4	2.8		2.5				22.0
24.0	4.2	3.9	3.2	2.6	2.3		3.3	2.7	2.2	2.4				24.0
26.0	4.2	3.9	3.2	2.6	2.2	1.5	3.2	2.6	2.1	2.3				26.0
28.0	4.1	3.8	3.1	2.5	2.2	1.5	3.1	2.6	2	2.2	1.6			28.0
30.0	4.1	3.7	3	2.5	2.1	1.4	3	2.5	2	2.1	1.5	1.3	1.3	30.0
32.0	4	3.6	2.9	2.5	2.1	1.4	3	2.4	1.9	2	1.5	1.3	1.3	32.0
34.0	3.9	3.5	2.9	2.5	1.9	1.4	2.9	2.3	1.9	1.8	1.4	1.2	1.2	34.0
36.0	3.5	3.2	2.8	2.4	1.9	1.3	2.8	2.2	1.8	1.7	1.3	1.2	1.2	36.0
38.0	3.2	3	2.7	2.4	1.8	1.3	2.8	2	1.8	1.6	1.2	1.2	1.1	38.0
40.0	3	2.8	2.6	2.3	1.8	1.3	2.7	1.9	1.7	1.5	1.2	1.2	1.1	40.0
42.0	2.8	2.6	2.4	2.2	1.7	1.3	2.6	1.8	1.7	1.4	1.2	1.1	1.1	42.0
44.0	2.6	2.4	2.2	2	1.7	1.2	2.5	1.7	1.6	1.3	1.1	1.1	1	44.0
46.0	2.4	2.2	2.1	1.9	1.6	1.2	2.4	1.6	1.6	1.3	1.1	1.1	1	46.0
48.0	2.1	2	2	1.8	1.5	1.2	2.3	1.5	1.6	1.2	1.1	1.1	1	48.0
50.0	1.9	1.9	1.9	1.7	1.4	1.2	2.2	1.4	1.5	1.2	1	1	1	50.0
52.0	1.8	1.8	1.8	1.6	1.3	1.2	2.1	1.3	1.4	1.1	1	1	1	52.0
54.0	1.5	1.6	1.5	1.5	1.3	1	2	1.2	1.3	1.1	1	1	1	54.0
56.0	1.3	1.4	1.4	1.4	1.2	1	1.9	1.1	1.2	1	1	1		56.0
58.0	1.1	1.1	1.2	1.2	1	1	1.7	1	1.1	1	1	1		58.0
60.0	1	1	1	1	1	1	1.5	0.9	1	1	0.9	0.9		60.0
62.0							1.3	0.8	0.9	1	0.9	0.9		62.0
64.0							1			0.9	0.9	0.9		64.0
	1	1	1	1	1	1	1	1	1	1	1	1	1	
2#	92	92	92	92	92	92	92	92	92	92	92	92	92	2#
3#	92	92	92	92	92	92	92	92	92	92	92	92	92	3#
4#	92	92	92	92	92	92	92	92	92	92	92	92	92	4#
5#	92	92	92	92	92	92	92	92	92	92	92	92	92	5#
6#	92	92	92	92	92	92	92	92	92	92	92	92	92	6#
7#	92	92	92	92	92	92	92	92	92	92	92	92	100	7#
8#	92	92	92	92	92	92	92	92	92	92	92	92	100	8#

# 起升高度曲线图

主臂+延伸臂+副臂 (TEJ)









## 三一汽车起重机械有限公司

中国湖南长沙金洲开发区金洲大道168号 邮编：410600

电话：0731-8787 3131 传真：0731-8403 1999-196 邮箱：qzjyx@sany.com.cn

售后服务热线：400 887 8318 咨询投诉电话：400 887 9318

温馨提示：

为了使您的柴油机安全可靠的运行，国VI机型请添加符合国家标准国VI柴油及尿素溶液，具体参见使用说明书及相关标准。

由于技术不断更新，技术参数及配置如有更改，恕不另行通知。图片上的机器可能包括附加设备，本画册仅供参考，以实物为准。

版权为三一重工所有，未经三一重工书面许可，本目录任何部分的内容不得被复制或抄袭用于任何目的。

©中国印刷 2024 年 4 月版

[www.sanygroup.com](http://www.sanygroup.com)



扫描二维码  
关注三一汽车起重机公众号