



STC500E(23款)

SANY TRUCK CRANE
50 TONS LIFTING CAPACITY

三一汽车起重机

■ STC500E (23款) (STC500E-16)



■ www.sanygroup.com

QUALITY CHANGES THE WORLD

01

INTRODUCE

06/ 整机优势

03

PARAMETER

09/ 主要技术参数

02

MEASUREMENT

08/ 整车尺寸

04

CONFIGURATION

10/ 配置信息

05

WORKING RANGE
+LOAD CHARTS

12/ 起升高度图 + 性能表



45m
主臂



16m
副臂



1644kN·m
最大起重力矩



8.5t
带配重转场能力



STC500E (23款)

SANY TRUCK CRANE
50 TONS LIFTING CAPACITY

01 | 整机优势

INTRODUCE

更长

- 全伸主臂长 45m 配备双级副臂。



更快

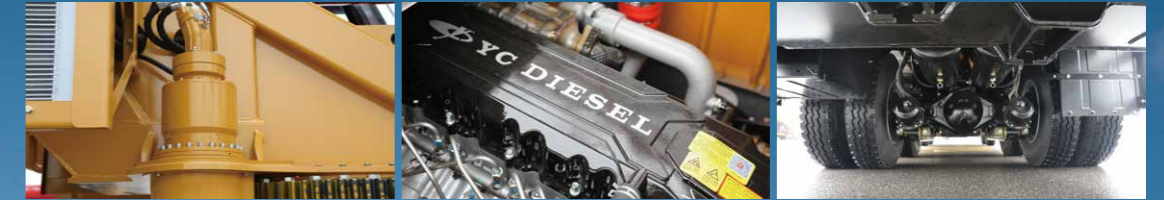
- 最大回转速度达 2.5r/min;
- 柱塞卷扬马达,最大卷扬速度达 140m/min ;
- 全新快换倍率主钩,工作高效。

更强

- U 型主臂,单板臂头,最大起重力矩 1644kN.m,行业领先;
- 国六发动机、法士特变速箱,最大爬坡度 45%,接近角 19°,离去角 12.5°;
- 强悍的 G 类越野车性能,2.65m 窄车身,通过性能好。

更稳定

- 4 桥、轴荷分布合理;
- 后桥匹配橡胶悬挂、12R22.5 真空钢丝胎;
- 7.4m 双级支腿跨距加上 8.5t 全配重,吊重更强吊远更稳;
- 大流量智能分配液压系统:智能流量分配主阀,组合动作时变幅独立,解决组合动作冲击问题。匹配阀芯流量,提升微动性,卷扬单绳最低稳定速度小于 0.2m/min,回转最低稳定速度 0.1°/s。



更安全

- 采用车身 BCM 控制模块,拥有故障诊断系统,能精准定位故障点,方便检修。专用电瓶仓,整车电量智能分配和控制;
- 三一力限器系统,测量精度 3%、响应速度 20ms,具备超载保护、过放保护、过卷保护,安全可靠。

全伸臂长	最大爬坡度	最高行驶速度
45m	45%	90km/h

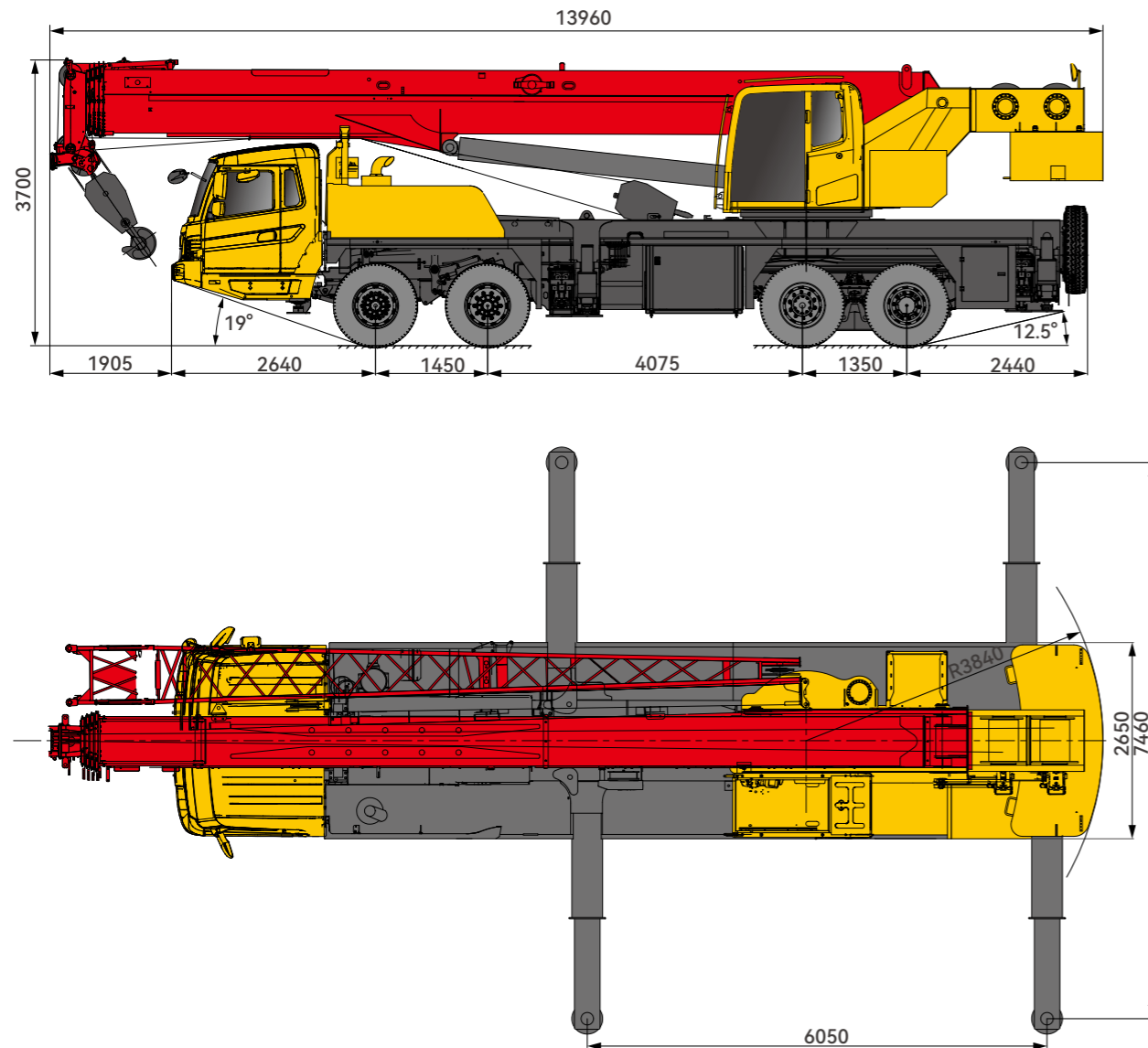


02 整车尺寸

MEASUREMENT

STC500E (23款)

单位: mm



03 主要技术参数

PARAMETER

项目	单位	参数	
尺寸参数			
整机全长	mm	13960	
整机全宽	mm	2650	
整机全高	mm	3700	
重量参数			
整机总质量	kg	39000(不含副配重)	
载荷	一、二轴负荷	kg	13000
	三、四轴负荷	kg	26000
动力参数			
发动机型号(国VI)	-	玉柴 YCK08330-61(国VI)	
发动机最大功率	kW/rpm	243/2200	
发动机最大输出扭矩	N.m/rpm	1350/1200~11700	
行驶参数			
最高行驶速度	km/h	90	
最小转弯半径	m	≤ 12	
接近角	°	≥ 19	
离去角	°	≥ 12.5	
最大爬坡度	%	45	
百公里油耗	l	≤ 37	
主要性能参数			
最大额定总起重量	t	50	
最大起重力矩	基本臂	kN.m	1644
	最长主起重臂	kN.m	1098
支腿跨距(横向×纵向)	m	7.46×6.05	
起重臂长度	基本臂	m	11.7
	最长主起重臂	m	45
	最长主起重臂+副起重臂	m	61
工作速度参数			
主卷扬单绳最大速度(空载)	m/min	140	
副卷扬单绳最大速度(空载)	m/min	140	
起重臂全伸/缩时间	s	100/120	
起重臂全起/落时间	s	50/60	
回转速度	r/min	0 ~ 2.5	

04 配置信息

CONFIGURATION

> 底盘部分

驾驶室

- 三一自主研发全钢材料和橡胶密封结构,采用人体工程学原理设计,减震性和封闭性优良,两侧外开车门,配备气动悬置的驾驶座与副驾座、三点安全带,可调整式的转向盘、大视野后视镜、配有头枕的舒适驾驶椅、防雾扇、冷暖空调,立体收音机等装配,控制仪器和仪表齐全,更加舒适、安全、人性化。可选配卧铺。

车架

- 三一设计、制造,采用全新高强结构车架,车架加高加宽,刚性提升 25%,承载能力得到大幅提升。

发动机

- 型式 :直列六缸、水冷却、增压中冷、柴油发动机 ;
- 环保性 :排放符合国VI标准 ;
- 燃料箱有效容积 :350L。

传动系统

- 变速箱 :9 档手动变速箱带同步器,速比范围大,即可满足低速场地爬坡行驶又可满足高速行驶 ;
- 传动轴 :优化的传动轴布置,传动轴传动平稳、可靠。最优化力传输,采用端面齿联结传动轴,传递扭矩大。

转向系统

- 1 轴 +2 轴采用液压助力机械转向,采用大流量转向器 + 转向助力油缸,大大减小转向阻力,转向更轻便。

驱动 / 转向

- 8 × 4。

车桥

- 3、4 轴为驱动轴,1、2 轴为转向轴,驱动轴内置轴间和轮间差速器锁,使车辆有更强的脱困能力 ;驱动桥轮边油润滑,维护保养更加方便 ;冲焊桥壳工艺,承载能力更强。

悬挂系统

- 前轴采用独立式钢板弹簧,中后轴采用橡胶悬架系统,悬挂系统经过超过 10 万次的疲劳试验,保证强度的同时兼顾乘坐的舒适性。

轮胎

- 12R22.5。

制动系统

- 所有车轮均用空气伺服制动器,双回路制动系统,发动机缸内制动 ;
- 制动系统包括行车制动、驻车制动、应急制动和辅助制动 ;
- 行车制动采用双回路制动系统,所有车轮均用空气伺服制动器 ;
- 驻车制动是通过气室内弹簧作用在第三、四桥上 ;由驻车制动系统兼做应急制动 ;
- 辅助制动为发动机缸内制动,保证在下长坡时的制动安全,保证行车的安全可靠。

支腿

- H 型支腿 4 点支撑,纵、横跨距 6.05m×7.46m,易操作、剪定性强 ;采用细晶粒高强度钢板材料,一、二级支腿油缸加绳排横向伸缩。垂直油缸采用双向液压锁进行安全保护。

电气设备

- 2×12V 免维护蓄电池。

操纵室

- 全新操作室,全新内饰设计,触手可及的舒适硅胶总线面板,全新立体空调 6 通道送风设计,带来更宽敞舒适的作业环境,采用耐腐蚀钢板,安全玻璃,全景式天窗、可调式座椅、前窗视野全开、布置水杯架、杂物盒、手机置物盒、双 USB 充电口等人性化设计,电动雨刮器,操作更舒适、轻松 ;标配 7 寸彩色显示屏,实现主控台与操作显示系统有机结合,使吊装作业的全部工况数据一目了然。

液压系统

- 采用全新开发双泵智能流量分配系统,变幅独立,伸臂合流,复合动作操控性提升 50% 以上 ;
- 采用负载敏感变量柱塞泵,能实时调节油泵排量,实现高精度的流量控制,极大的降低能量损耗 ;
- 主阀具备流量补偿、负载反馈控制功能,能在各种工况下,轻松实现单个动作和组合动作的稳定控制 ;
- 卷扬采用柱塞马达,高速效率高,低速稳定噪音小 ;主副卷扬单绳最大速度达 140m/min ;
- 回转系统带集成回转缓冲阀,具有自由滑转功能,回转启动和控制平稳,微动性卓越。

控制系统

- 总线仪表 :采用集成一体智能控制电气系统的总线仪表,可随时掌控行驶参数,驾乘轻松 ;同时,拥有发动机故障提示功能,维修排故方便、快捷 ;
- 全方位的安全保护系统,主、副卷扬配置三圈保护器和高度限位器,防止钢丝绳过放和过卷,防倾翻保护,极限角度保护 ;
- 力矩限制器 :采用高度智能力矩限制器系统,全方位保护吊载作业,确保操作精准、平稳、舒适 ;
- 上车采用标配彩色显示屏,基本界面上显示有臂长、仰角、工作幅度、倍率大小、发动机转速、吊钩选择等,丰富易懂,还增设 I/O 界面等多项功能,能快速反映整车系统的工作状况 ;
- 故障自诊断系统,利用故障诊断系统对上车电气、液压动作、底盘(针对重大安全故障)、发动机及变速箱等故障进行检测,以保证起重机可靠工作。

回转系统

- 360°回转最大回转速度 2.5r/min,融合升压缓冲、顺序制动及自由滑转技术,回转启停柔和平稳。

起升机构

- 常闭式卷扬制动器,卷扬平衡阀与独特的防溜钩技术完美结合,重物起落平稳 ;
- 主钩 : 400kg,最大吊重量为 50t,1 个副钩 :85kg,最大吊重量为 5t。

变幅机构

- 采用自重落幅系统。

伸缩臂架

- 五节臂,全伸臂长 45m,副臂 16m,主臂全伸起升高度 45.5m,带副臂最大起升高度 60.5m。由高强度焊接结构钢制成, U 形大截面,双缸 + 绳排伸缩方式。

安全装置

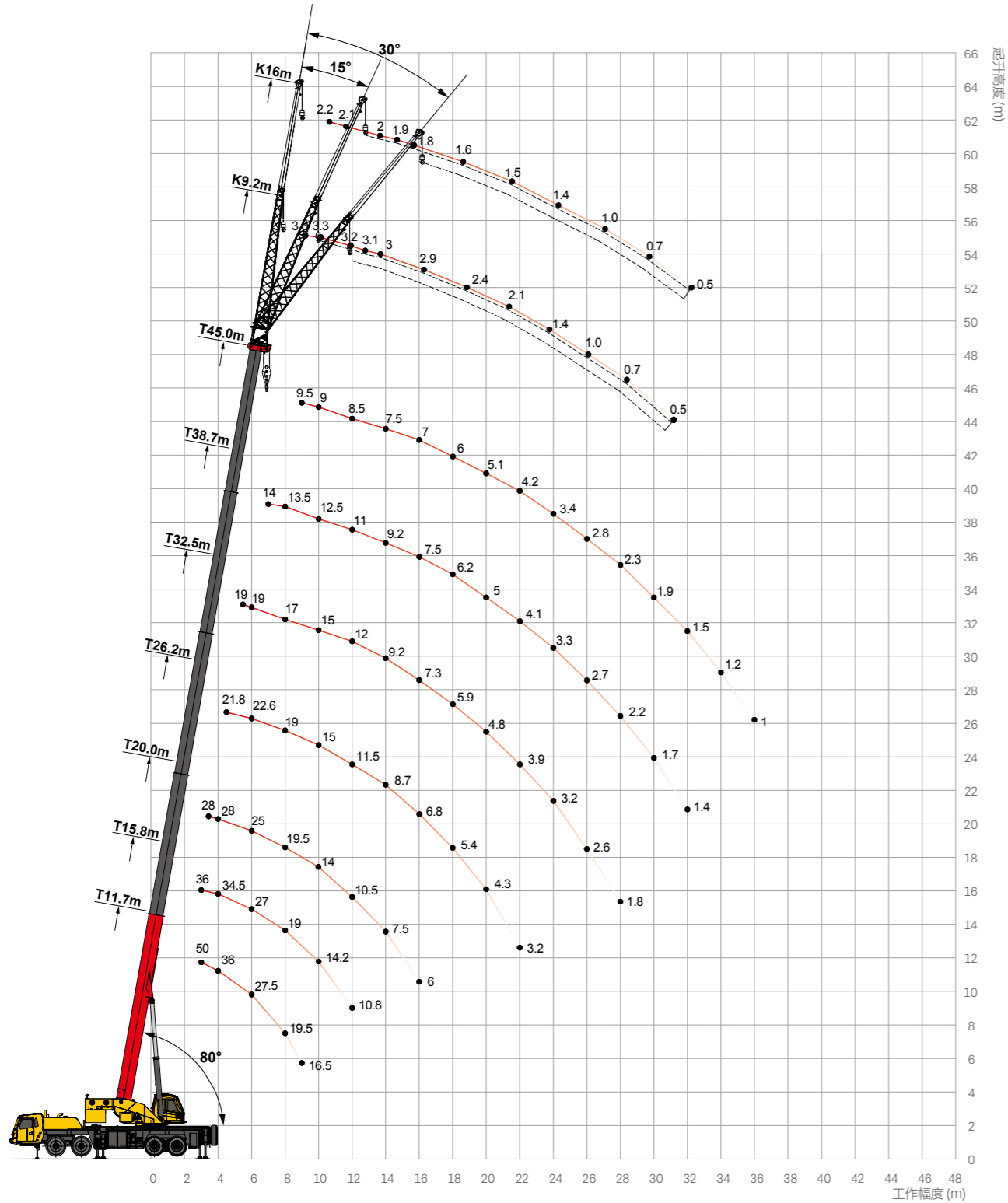
- 力矩限制器 :采用分析力学方法,建立了基于吊重力学模型的力矩限制器计算系统,通过在线空载标定,额定吊重精度达到 3%,全方位保护吊载作业 ;超载作业时,系统自动报警提示,为操纵作业提供安全保障 ;
- 液压系统配置液压平衡阀、溢流阀、双向液压锁等元件,实现液压系统稳定可靠 ;
- 主、副卷扬配置三圈保护器,防止钢丝绳过放 ;
- 主、副臂臂端配置高度限位器,防止钢丝绳过卷 ;
- 配置长度角度传感器、压力传感器,实时显示起重机作业状态,自动切断危险动作,蜂鸣报警。

配重

- 固定配重 + 副配重 :6t+2.5t。

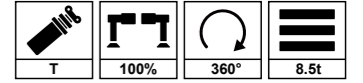
05 | 起升高度曲线图

T 主臂



05 | 起重性能表

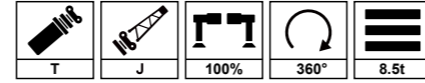
T 主臂



倍率	11.7	15.8	20.0	26.2	32.5	38.7	45.0	18.0	24.2	30.5	36.7	22.1	28.4	34.6	40.9	倍率
3.0	50000	36000														3.0
3.5	40000	35500	28000					23000				23000				3.5
4.0	36000	34500	28000					23000	22000			23000	22000			4.0
4.5	34000	33000	28000	21800				23000	22000			23000	22000			4.5
5.0	33000	31000	27500	22100				23000	22000	16000		23000	22000			5.0
5.5	30500	29000	26000	22400	19000			23000	22000	16000		23000	21500	16000		5.5
6.0	27500	27000	25000	22600	19000			23000	22000	15500	12000	23000	21000	15000		6.0
7.0	23000	22500	22500	21000	19000	14000		23000	22000	14500	11500	22200	20000	14500	11000	7.0
8.0	19500	19000	19500	19000	17000	13500		23000	21000	14000	10500	20000	18000	14200	10300	8.0
9.0	16500	16300	16500	17000	16500	13000	9500	20000	18000	13500	10000	17300	16500	13300	9700	9.0
10.0		14200	14000	15000	15000	12500	9000	16700	16000	12500	9500	15200	15200	12300	9100	10.0
12.0		10800	10500	11500	12000	11000	8500	12200	12800	11000	8500	11800	12200	11000	8500	12.0
14.0			7500	8700	9200	9200	7500	9400	9900	9500	7500	9000	9500	9300	7500	14.0
16.0			6000	6800	7300	7500	7000		8000	8100	7000	7100	7600	7400	7000	16.0
18.0				5400	5900	6200	6000		6500	6800	6000	5600	6100	6200	5800	18.0
20.0				4300	4800	5000	5100		5000	5700	5300		5000	5300	5100	20.0
22.0				3200	3900	4100	4200			4800	4600		4200	4500	4500	22.0
24.0					3200	3300	3400			4000	4100		3100	3700	3800	24.0
26.0					2600	2700	2800			3200	3600			3100	3300	26.0
28.0					1800	2200	2300				3100			2600	2700	28.0
30.0						1700	1900				2600			2000	2300	30.0
32.0							1400	1500			2100				1800	32.0
34.0								1200							1500	34.0
36.0									1000						1200	36.0
38.0																38.0
倍率	12	9	8	6	5	4	3	6	6	4	3	6	6	4	3	倍率
伸缩方式 I	0%	50%	100%	100%	100%	100%	100%	0%	0%	0%	0%	50%	50%	50%	50%	伸缩方式 I
伸缩方式 II	0%	0%	0%	25%	50%	75%	100%	25%	50%	75%	100%	25%	50%	75%	100%	伸缩方式 II

05 | 起重性能表

TJ 主臂 + 副臂



m	45+9.2			45+16			m
	0°	15°	30°	0°	15°	30°	
78	3500	2800	2100	2200	1400	1100	78
76	3200	2600	2000	2000	1300	1100	76
74	3000	2500	2000	1900	1200	1000	74
72	2900	2200	1900	1800	1100	1000	72
70	2200	2000	1800	1600	1100	1000	70
68	1700	1600	1400	1300	1000	900	68
66	1300	1200	1100	1100	900	800	66
64	1100	1000	900	900	800	700	64
62	1000	900	800	800	700	600	62
60	900	800	700	700	600	500	60
58	800	700	600	600	500		58
56	700	600	500	500			56

注:1. 表中给定数值是在平整坚固的地面上, 整机调平状态下起重机的额定重量。

2. 表中工作幅度是指吊载后的实际幅度。

3. 稳定性决定的额定载荷数值的确定遵循 ISO 4350。

4. 表中额定起重量包括起重钩和吊具的重量 (主起重钩 400kg, 副起重钩重 85kg)

5. 打开第五支腿时, 表中数值适用于全方位 (360°) 作业。

6. 使用臂尖滑轮时额定起重量不超过 3500kg。若副起重臂处于展开状态, 主臂起吊的额定重量应减少 2300kg。

7. 如果实际臂长和幅度介于两个数值之间时, 取较长的臂长及较长的幅度所决定的额定起重量进行起吊作业。

8. 曲线图中所示吊载数值为全配配重状态下额定载荷数值。



三一汽车起重机械有限公司

中国湖南长沙金洲开发区金洲大道 168 号 邮编 Zip 410600
电话 Tel 0731-8787 3131 传真 Fax 0731-8403 1999-196
售后服务热线 Service 400 887 8318 咨询投诉电话 Consulting 400 887 9318
邮箱 Email qzjyx@sany.com.cn

温馨提示:

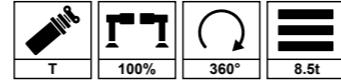
为了使您的柴油机安全可靠的运行,国VI机型请添加符合国家标准国VI柴油及尿素溶液,具体参见使用说明书及相关标准。
由于技术不断更新,技术参数及配置如有更改,恕不另行通知。图片上的机器可能包括附加设备,本画册仅供参考,以实物为准。
版权为三一重工所有,未经三一重工书面许可,本目录任何部分的内容不得被复制或抄袭用于任何目的。

© 中国印刷 2023 年 4 月版



05 | 起重性能表

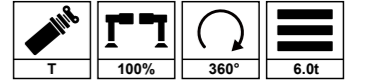
T 主臂



吊钩高度 (m)	34.6	40.9	17.9	24.2	30.4	36.7	42.9	20.0	26.2	32.5	38.7	45.0	吊钩高度 (m)
3.0			30.0										3.0
3.5			29.0	22.0				28.0					3.5
4.0			28.5	22.0				28.0					4.0
4.5			28.0	22.0	21.0			28.0	21.8				4.5
5.0			27.5	22.5	21.0			27.5	22.1				5.0
5.5	16.0		27.0	22.5	21.0	15.0		26.0	22.4	19.0			5.5
6.0	15.0		26.0	22.0	20.5	14.5		25.0	22.6	19.0			6.0
7.0	14.5	11.0	22.5	21.5	19.5	14.0	10.5	22.5	21.0	19.0	14.0		7.0
8.0	14.2	10.3	19.0	19.5	17.5	13.5	10.0	19.5	19.0	17.0	13.5		8.0
9.0	13.3	9.7	16.5	17.0	16.5	13.0	9.5	16.5	17.0	16.5	13.0	9.5	9.0
10.0	12.3	9.1	14.2	15.0	15.0	12.5	9.0	14.0	15.0	15.0	12.5	9.0	10.0
12.0	11.0	8.5	10.7	11.5	12.0	11.0	8.5	10.5	11.5	12.0	11.0	8.5	12.0
14.0	9.3	7.5	7.5	8.9	9.4	9.2	7.5	7.5	8.7	9.2	9.2	7.5	14.0
16.0	7.4	7.0		6.9	7.4	7.5	7.0	6.0	6.8	7.3	7.5	7.0	16.0
18.0	6.2	5.8		5.5	6.0	6.2	6.0		5.4	5.9	6.2	6.0	18.0
20.0	5.3	5.1		4.0	4.9	5.1	5.1		4.3	4.8	5.0	5.1	20.0
22.0	4.5	4.5			4.0	4.2	4.3		3.2	3.9	4.1	4.2	22.0
24.0	3.7	3.8			3.0	3.5	3.5			3.2	3.3	3.4	24.0
26.0	3.1	3.3			2.4	2.9	2.9			2.6	2.7	2.8	26.0
28.0	2.6	2.7				2.4	2.4			1.8	2.2	2.3	28.0
30.0	2.0	2.3				1.9	2.0				1.7	1.9	30.0
32.0		1.8				1.5	1.6				1.4	1.5	32.0
34.0		1.5					1.3					1.2	34.0
36.0		1.2					1.1					1.0	36.0
38.0							0.9						38.0
40.0													40.0
42.0													42.0
44.0													44.0
倍率	4	3	7	5	5	4	3	7	5	5	4	3	倍率
2	50%	50%	75%	75%	75%	75%	75%	100%	100%	100%	100%	100%	2
3	75%	100%	0%	25%	50%	75%	100%	0%	25%	50%	75%	100%	3

05 | 起重性能表

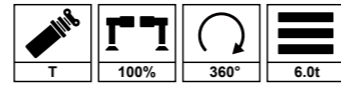
T 主臂



吊钩高度 (m)	11.7	18.0	24.2	30.5	36.7	13.8	20.0	26.3	32.5	38.8	15.8	22.1	28.4	吊钩高度 (m)
3.0		50.0					40.0					36.0		3.0
3.5		40.0	23.0				36.0	23.0				35.5	23.0	3.5
4.0		36.0	23.0	22.0			34.0	23.0	22.0			34.5	23.0	4.0
4.5		34.0	23.0	22.0			33.5	23.0	22.0			33.0	23.0	4.5
5.0		33.0	23.0	22.0	16.0		31.5	23.0	22.0	16.0		31.0	23.0	5.0
5.5		30.5	23.0	22.0	16.0		29.5	23.0	22.0	16.0		29.0	23.0	5.5
6.0		27.5	23.0	22.0	15.5	12.0	26.5	23.0	22.0	15.5		27.0	23.0	6.0
7.0		23.0	23.0	22.0	14.5	11.5	22.2	22.5	21.0	14.5	11.0	22.5	22.2	7.0
8.0		19.5	22.3	21.0	14.0	10.5	19.0	21.0	20.0	14.0	10.5	19.0	20.0	8.0
9.0		16.5	18.0	18.0	13.5	10.0	16.0	17.5	17.0	13.5	10.0	16.3	17.3	9.0
10.0			14.9	15.5	12.5	9.5	13.5	14.7	15.0	12.5	9.5	13.4	14.5	10.0
12.0			10.8	11.4	11.0	8.5		10.6	11.1	11.0	8.5	9.4	10.4	12.0
14.0			8.2	8.7	9.0	7.5		8.0	8.5	8.8	7.5		7.8	14.0
16.0				6.9	7.2	7.0		4.0	6.7	7.0	7.0		6.0	16.0
18.0					5.6	5.9	6.0		5.4	5.7	5.8		4.7	18.0
20.0						4.8	5.0		3.0	4.7	4.9			20.0
22.0						4.0	4.2			3.8	4.0			22.0
24.0							3.3	3.5			3.2	3.4		24.0
26.0								3.0			2.6	2.8		26.0
28.0									2.5			2.3		28.0
30.0										2.1			2.0	30.0
32.0												1.6		32.0
34.0														34.0
36.0														36.0
38.0														38.0
40.0														40.0
42.0														42.0
44.0														44.0
倍率	11	6	5	4	3	9	6	5	4	3	8	6	5	倍率
2	0%	0%	0%	0%	0%	25%	25%	25%	25%	25%	50%	50%	50%	2
3	0%	25%	50%	75%	100%	0%	25%	50%	75%	100%	0%	25%	50%	3

05 | 起重性能表

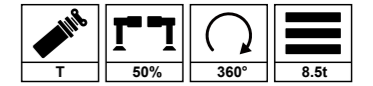
T 主臂



吊钩高度 (m)	34.6	40.9	17.9	24.2	30.4	36.7	42.9	20.0	26.2	32.5	38.7	45.0	吊钩高度 (m)
3.0			30.0										3.0
3.5			29.0	22.0				28.0					3.5
4.0			28.5	22.0				28.0					4.0
4.5			28.0	22.0	21.0			28.0	21.8				4.5
5.0			27.5	22.5	21.0			27.5	22.1				5.0
5.5	16.0		27.0	22.5	21.0	15.0		26.0	22.4	19.0			5.5
6.0	15.0		26.0	22.0	20.5	14.5		25.0	22.6	19.0			6.0
7.0	14.5	11.0	22.5	21.5	19.5	14.0	10.5	22.5	21.0	19.0	14.0		7.0
8.0	14.2	10.3	19.0	19.5	17.5	13.5	10.0	19.5	19.0	17.0	13.5		8.0
9.0	13.3	9.7	16.2	17.0	16.5	13.0	9.5	16.2	17.0	16.5	13.0	9.5	9.0
10.0	12.3	9.1	13.3	14.3	14.9	12.5	9.0	13.2	14.1	14.7	12.5	9.0	10.0
12.0	11.0	8.5	9.3	10.2	10.8	11.0	8.5	9.2	10.1	10.6	11.0	8.5	12.0
14.0	8.7	7.5		7.7	8.2	8.5	7.5	6.7	7.5	8.1	8.4	7.5	14.0
16.0	6.9	7.0		5.9	6.4	6.7	6.9	5.0	5.8	6.3	6.6	6.8	16.0
18.0	5.5	5.7		4.6	5.1	5.4	5.6		4.5	5.0	5.3	5.5	18.0
20.0	4.5	4.7			4.1	4.4	4.6		3.4	3.9	4.2	4.5	20.0
22.0	3.7	3.9			3.2	3.5	3.8		2.0	3.1	3.4	3.6	22.0
24.0	3.0	3.2			1.8	2.9	3.1			2.4	2.8	3.0	24.0
26.0	2.5	2.7				2.3	2.5			1.9	2.2	2.4	26.0
28.0	2.0	2.2				1.9	2.1			1.4	1.8	2.0	28.0
30.0		1.8				1.5	1.7				1.4	1.6	30.0
32.0							1.4				1.0	1.3	32.0
34.0											1.0		34.0
36.0											0.7		36.0
38.0													38.0
40.0													40.0
42.0													42.0
44.0													44.0
倍率	4	3	7	5	5	4	3	7	5	5	4	3	倍率
2	50%	50%	75%	75%	75%	75%	75%	100%	100%	100%	100%	100%	2
3	75%	100%	0%	25%	50%	75%	100%	0%	25%	50%	75%	100%	3

05 | 起重性能表

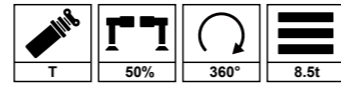
T 主臂



吊钩高度 (m)	11.7	18.0	24.2	30.5	36.7	13.8	20.0	26.3	32.5	38.8	15.8	22.1	28.4	吊钩高度 (m)
3.0		50.0				40.0					36.0			3.0
3.5		40.0	23.0			36.0	23.0				35.5	23.0		3.5
4.0		36.0	23.0	22.0		34.0	23.0	22.0			34.5	23.0	22.0	4.0
4.5		34.0	23.0	22.0		33.5	23.0	22.0			33.0	23.0	22.0	4.5
5.0		33.0	23.0	22.0	16.0	31.5	23.0	22.0	16.0		31.0	23.0	22.0	5.0
5.5		30.2	23.0	22.0	16.0	29.5	23.0	22.0	16.0		29.0	23.0	21.5	5.5
6.0		25.3	23.0	22.0	15.5	25.1	23.0	22.0	15.5		24.9	23.0	21.0	6.0
7.0		18.7	20.2	20.9	14.5	11.5	18.5	19.9	20.6	14.5	11.0	18.3	19.6	7.0
8.0		14.4	15.8	16.5	14.0	10.5	14.2	15.5	16.2	14.0	10.5	14.1	15.3	8.0
9.0		11.4	12.8	13.4	13.5	10.0	11.3	12.5	13.2	13.5	10.0	11.2	12.3	9.0
10.0			10.6	11.2	11.5	9.5	9.1	10.3	10.9	11.3	9.5	9.0	10.1	10.0
12.0			7.5	8.1	8.4	8.5		7.3	7.9	8.2	8.4		7.1	12.0
14.0			5.5	6.1	6.4	6.6		5.3	5.9	6.2	6.4		5.1	14.0
16.0				4.7	5.0	5.1		3.2	4.4	4.8	5.0		3.7	16.0
18.0					3.6	3.9	4.1		3.4	3.7	3.9		2.7	18.0
20.0						3.1	3.3		2.1	2.9	3.1		2.4	20.0
22.0						2.4	2.6		1.6	2.2	2.4		1.8	22.0
24.0						1.9	2.1			1.7	1.9			24.0
26.0							1.6			1.3	1.5			26.0
28.0								1.2			1.1			28.0
30.0								0.9			0.8			30.0
32.0														32.0
34.0														34.0
36.0														36.0
38.0														38.0
40.0														40.0
42.0														42.0
44.0														44.0
倍率	11	6	5	4	3	9	6	5	4	3	8	6	5	倍率
2	0%	0%	0%	0%	0%	25%	25%	25%	25%	25%	50%	50%	50%	2
3	0%	25%	50%	75%	100%	0%	25%	50%	75%	100%	0%	25%	50%	3

05 | 起重性能表

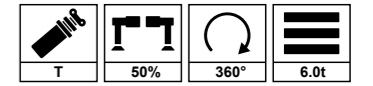
T 主臂



吊钩高度 (m)	34.6	40.9	17.9	24.2	30.4	36.7	42.9	20.0	26.2	32.5	38.7	45.0	吊钩高度 (m)
3.0			30.0										3.0
3.5			29.0	22.0				28.0					3.5
4.0			28.5	22.0				28.0					4.0
4.5			28.0	22.0	21.0			28.0	21.8				4.5
5.0			27.5	22.5	21.0			27.5	22.1				5.0
5.5	16.0		27.0	22.5	21.0	15.0		26.0	22.4	19.0			5.5
6.0	15.0		24.7	22.0	20.5	14.5		24.6	22.6	19.0			6.0
7.0	14.5	11.0	18.2	19.4	19.5	14.0	10.5	18.1	19.2	19.0	14.0		7.0
8.0	14.2	10.3	14.0	15.1	15.8	13.5	10.0	13.9	15.0	15.6	13.5		8.0
9.0	13.3	9.7	11.1	12.1	12.8	13.0	9.5	11.0	12.0	12.6	13.0	9.5	9.0
10.0	11.1	9.1	8.9	9.9	10.5	10.9	9.0	8.8	9.8	10.4	10.8	9.0	10.0
12.0	8.0	8.3	6.0	6.9	7.5	7.9	8.1	5.9	6.8	7.3	7.7	8.0	12.0
14.0	6.0	6.2		5.0	5.5	5.8	6.1	4.0	4.8	5.4	5.7	6.0	14.0
16.0	4.6	4.8		3.6	4.1	4.4	4.7	2.6	3.5	4.0	4.3	4.5	16.0
18.0	3.5	3.7		2.5	3.1	3.4	3.6		2.4	2.9	3.2	3.5	18.0
20.0	2.7	2.9			2.3	2.6	2.8		1.6	2.1	2.4	2.7	20.0
22.0	2.1	2.3			1.6	1.9	2.1			1.5	1.8	2.0	22.0
24.0	1.5	1.8				1.4	1.6			1.0	1.3	1.5	24.0
26.0	1.1	1.3				1.0	1.2				0.8	1.1	26.0
28.0	0.7	0.9					0.8					0.7	28.0
30.0													30.0
32.0													32.0
34.0													34.0
36.0													36.0
38.0													38.0
40.0													40.0
42.0													42.0
44.0													44.0
倍率	4	3	7	5	5	4	3	7	5	5	4	3	倍率
2	50%	50%	75%	75%	75%	75%	75%	100%	100%	100%	100%	100%	2
3	75%	100%	0%	25%	50%	75%	100%	0%	25%	50%	75%	100%	3

05 | 起重性能表

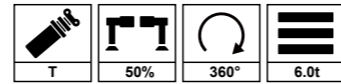
T 主臂



吊钩高度 (m)	11.7	18.0	24.2	30.5	36.7	13.8	20.0	26.3	32.5	38.8	15.8	22.1	28.4	吊钩高度 (m)
3.0		50.0				40.0					36.0			3.0
3.5		40.0	23.0			36.0	23.0				35.5	23.0		3.5
4.0		36.0	23.0	22.0		34.0	23.0	22.0			34.5	23.0	22.0	4.0
4.5		34.0	23.0	22.0		33.5	23.0	22.0			33.0	23.0	22.0	4.5
5.0		32.6	23.0	22.0	16.0	31.5	23.0	22.0	16.0		31.0	23.0	22.0	5.0
5.5		26.5	23.0	22.0	16.0	26.2	23.0	22.0	16.0		26.0	23.0	21.5	5.5
6.0		22.1	23.0	22.0	15.5	12.0	21.8	23.0	22.0	15.5	21.7	23.0	21.0	6.0
7.0		16.2	17.7	18.4	14.5	11.5	16.0	17.4	18.1	14.5	11.0	15.8	17.1	7.0
8.0		12.4	13.8	14.4	14.0	10.5	12.2	13.5	14.1	14.0	10.5	12.0	13.3	8.0
9.0		9.7	11.1	11.7	12.0	10.0	9.6	10.8	11.4	11.8	10.0	9.4	10.6	9.0
10.0			9.1	9.7	10.0	9.5	7.6	8.8	9.4	9.8	9.5	7.5	8.6	10.0
12.0			6.3	6.9	7.2	7.4		6.1	6.7	7.0	7.2		5.9	12.0
14.0			4.5	5.1	5.4	5.6		4.3	4.9	5.2	5.4		4.1	14.0
16.0				3.8	4.1	4.3		2.4	3.6	3.9	4.1		2.9	16.0
18.0				2.9	3.2	3.3			2.7	3.0	3.2		2.0	18.0
20.0					2.4	2.6			1.6	2.2	2.4			20.0
22.0					1.8	2.0			1.1	1.7	1.8			22.0
24.0					1.4	1.5				1.2	1.4			24.0
26.0						1.1				0.8	1.0			26.0
28.0						0.8								28.0
30.0														30.0
32.0														32.0
34.0														34.0
36.0														36.0
38.0														38.0
40.0														40.0
42.0														42.0
44.0														44.0
倍率	11	6	5	4	3	9	6	5	4	3	8	6	5	倍率
2	0%	0%	0%	0%	0%	25%	25%	25%	25%	25%	50%	50%	50%	2
3	0%	25%	50%	75%	100%	0%	25%	50%	75%	100%	0%	25%	50%	3

05 | 起重性能表

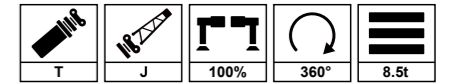
T 主臂



臂长 (m)	34.6	40.9	17.9	24.2	30.4	36.7	42.9	20.0	26.2	32.5	38.7	45.0	臂长 (m)
3.0			30.0										3.0
3.5			29.0	22.0				28.0					3.5
4.0			28.5	22.0				28.0					4.0
4.5			28.0	22.0	21.0			28.0	21.8				4.5
5.0			27.5	22.5	21.0			27.5	22.1				5.0
5.5	16.0		25.9	22.5	21.0	15.0		25.8	22.4	19.0			5.5
6.0	15.0		21.5	22.0	20.5	14.5		21.4	22.6	19.0			6.0
7.0	14.5	11.0	15.7	16.9	17.6	14.0	10.5	15.6	16.7	17.4	14.0		7.0
8.0	14.2	10.3	11.9	13.1	13.7	13.5	10.0	11.8	12.9	13.5	13.5		8.0
9.0	11.6	9.7	9.3	10.4	11.0	11.4	9.5	9.2	10.2	10.8	11.3	9.5	9.0
10.0	9.6	9.1	7.4	8.4	9.0	9.4	9.0	7.3	8.3	8.9	9.3	9.0	10.0
12.0	6.8	7.1	4.8	5.7	6.3	6.7	6.9	4.7	5.6	6.1	6.5	6.8	12.0
14.0	5.0	5.2		4.0	4.5	4.9	5.1	3.0	3.8	4.4	4.7	5.0	14.0
16.0	3.7	4.0		2.7	3.3	3.6	3.8	1.7	2.6	3.1	3.5	3.7	16.0
18.0	2.8	3.0		1.8	2.3	2.6	2.9		1.7	2.2	2.5	2.7	18.0
20.0	2.1	2.3			1.6	1.9	2.1		1.0	1.5	1.8	2.0	20.0
22.0	1.5	1.7			1.0	1.3	1.6			0.9	1.2	1.4	22.0
24.0	1.0	1.2				0.9	1.1				0.7	1.0	24.0
26.0		0.8					0.7						26.0
28.0													28.0
30.0													30.0
32.0													32.0
34.0													34.0
36.0													36.0
38.0													38.0
40.0													40.0
42.0													42.0
44.0													44.0
倍率	4	3	7	5	5	4	3	7	5	5	4	3	倍率
2	50%	50%	75%	75%	75%	75%	75%	100%	100%	100%	100%	100%	2
3	75%	100%	0%	25%	50%	75%	100%	0%	25%	50%	75%	100%	3

05 | 起重性能表

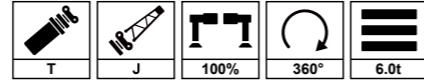
TJ 主臂 + 副臂



臂长 (m)	9.2	9.2	9.2	16.0	16.0	16.0	臂长 (m)
	0°	15°	30°	0°	15°	30°	
80.0							80.0
78.0	3.5	2.8	2.1	2.2	1.4	1.1	78.0
76.0	3.2	2.6	2.0	2.0	1.3	1.1	76.0
74.0	3.0	2.5	2.0	1.9	1.2	1.0	74.0
72.0	2.9	2.2	1.9	1.8	1.1	1.0	72.0
70.0	2.2	2.0	1.8	1.6	1.1	1.0	70.0
68.0	1.7	1.6	1.4	1.3	1.0	0.9	68.0
66.0	1.3	1.2	1.1	1.1	0.9	0.8	66.0
64.0	1.1	1.0	0.9	0.9	0.8	0.7	64.0
62.0	1.0	0.9	0.8	0.8	0.7	0.6	62.0
60.0	0.9	0.8	0.7	0.7	0.6	0.5	60.0
58.0	0.8	0.7	0.6	0.6	0.5		58.0
56.0	0.7	0.6	0.5	0.5	0.4		56.0
54.0							54.0
52.0							52.0
50.0							50.0
48.0							48.0
46.0							46.0
44.0							44.0
42.0							42.0
40.0							40.0
38.0							38.0
36.0							36.0
倍率	1	1	1	1	1	1	倍率
2	100	100	100	100	100	100	2
3	100	100	100	100	100	100	3

05 | 起重性能表

TJ 主臂 + 副臂



m	9.2	9.2	9.2	16	16	16	m
	0°	15°	30°	0°	15°	30°	
80.0							80.0
78.0	3.2	2.8	2.1	2.2	1.3	1.0	78.0
76.0	3.0	2.5	2.0	2.0	1.3	1.0	76.0
74.0	2.9	2.3	1.9	1.8	1.2	1.0	74.0
72.0	2.4	2.2	1.9	1.7	1.1	1.0	72.0
70.0	1.4	1.3	1.2	1.1	1.0	0.9	70.0
68.0	1.2	1.1	1.0	0.9	0.8	0.7	68.0
66.0	1.0	0.9	0.9	0.8	0.7	0.6	66.0
64.0	0.9	0.8	0.8	0.7	0.6	0.5	64.0
62.0	0.8	0.7	0.7	0.6	0.5	0.4	62.0
60.0	0.7	0.6	0.6	0.5	0.4		60.0
58.0	0.6	0.6	0.5	0.4			58.0
56.0	0.5	0.5					56.0
54.0							54.0
52.0							52.0
50.0							50.0
48.0							48.0
46.0							46.0
44.0							44.0
42.0							42.0
40.0							40.0
38.0							38.0
36.0							36.0
倍率	1	1	1	1	1	1	倍率
2	100	100	100	100	100	100	2
3	100	100	100	100	100	100	3



三一汽车起重机械有限公司

中国湖南长沙金洲开发区金洲大道 168 号 邮编 Zip 410600

电话 Tel 0731-8787 3131 传真 Fax 0731-8403 1999-196

售后服务热线 Service 400 887 8318 咨询投诉电话 Consulting 400 887 9318

邮箱 Email qzjyx@sany.com.cn

温馨提示:

为了使您的柴油机安全可靠的运行,国VI机型请添加符合国家标准的国VI柴油及尿素溶液,具体参见使用说明书及相关标准。
由于技术不断更新,技术参数及配置如有更改,恕不另行通知。图片上的机器可能包括附加设备,本画册仅供参考,以实物为准。
版权为三一重工所有,未经三一重工书面许可,本目录任何部分的内容不得被复制或抄袭用于任何目的。

© 中国印刷 2023 年 4 月版

