



90m



17.5m(可选两节9.5m延伸臂)



120.5m



7188.3kN·m



71t



STC2400C8PHEV

三一汽车起重机
SANY TRUCK CRANE

www.sanygroup.com

2024年5月版



QUALITY CHANGES THE WORLD

推介书内的参数、图片和配置仅供参考，实际配置以实物为准。

▶ 目录
Contents

Truck Crane

三一汽车起重机



01

Introduction

整机优势

▶ 04

02

Overall Dimensions

整车尺寸

▶ 06

03

Technical Specification

主要技术参数

▶ 07

04

Crane Introduction

整机配置

▶ 08

05

Working Range + Load Charts

起升高度曲线 + 起重性能表

▶ 10

主臂 (T)

主臂+副臂 (TJ)

长臂擎天 性能强

- 8节主臂，主臂全伸长90m，标配17.5m副臂，可选两节9.5m延伸臂，最大臂长可达120.5m(84m+17.5m+9.5m+9.5m)；
- 主臂截面等同300t，整体加粗加强，抗弯抗扭性提升12%；
- 标配配重71t，可后移1000mm，后移后相当于80t配重，性能比肩300t，吊载更稳、更强、更安全；
- 基本臂最大起重力矩7188.3kN.m(81.5t×9m)，全伸主臂最大吊重8.5t。

强大内在 底盘稳

- 潍柴WP10.5H430E62发动机+12档AMT变速箱，动力强劲。1、2、4、5桥转向，3、4、5桥驱动，整车最高车速85km/h；
- 大截面重载车架，材质及板厚整体加强，吊载及重载转场更加稳定可靠；
- 整车全系标配445/95R25加强型轮胎，坑洼路面不陷胎，重载转场不爆胎，承载力更加出色，高山险坡，如履平地；
- 独家定制版重载车桥，搭配加厚钢板弹簧，悬架承载能力大幅升级，重载无忧，驰骋天下。

单机无敌 回本快

- 可带25t配重快速转场，节省一台拖车，运营成本低，回本快人一步；
- 自带25t配重+配重后移1000mm，单机吊载能力可覆盖50~130t工况，单机作业面广，运营更轻松；
- 下车采用并联混合动力系统，上车采用油泵电机+卷扬电机驱动，行驶节油率>20%，作业较双发车型节油50%，运营成本更低，年省>10万。

高效节能 操控优

- 全新电流流量匹配系统，大排量双联柱塞泵，泵阀双控，控制精度高，操控性提升50%；
- 闭式双回转系统，双减速机配置，回转最低稳定速度0.1°/s，回转平稳有力无冲击；
- 全新支腿电比例控制技术，压力自标定，轻松实现一键收展支腿，一键自动调平。

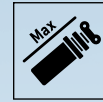
STC2400C8PHEV

SANY TRUCK CRANE



轿车体验 更舒适

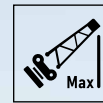
- 全新“领致”两室，20°可仰操纵室，选用全新舒适座椅，前后移动距离 150mm，可仰 140°，上车操作空间增加 20%，变轨滑移门，开启、关闭轻松流畅，滑移踏板、折叠式前踏板，进出通畅，全新内饰设计，配置冷、暖电空调，全新软化内饰，全景式天窗，可调式座椅等人性化设计，标配电动雨刮，卷扬监控，操作更舒适、轻松；
- 驾驶室配备多功能方向盘、空气减震座椅、双人副驾等人性化设计；
- 转台右侧配置一体式检修楼梯和护栏，提供卷扬和起重臂保养通道的时候，为底盘留出更多的可带载空间；
- 配置快速索节防旋转卷扬钢丝绳，倍率更换效率更高，快换式双钩头吊钩(锚钩)，重载挂绳更多，受力更均匀。



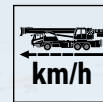
90m



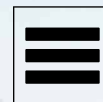
17.5m
(可选两节9.5m延伸臂)



120.5m



85km/h



71t



8.3(5.5)×7.7



316kW/1900rpm(潍柴)



分合流技术



回转工况自适应



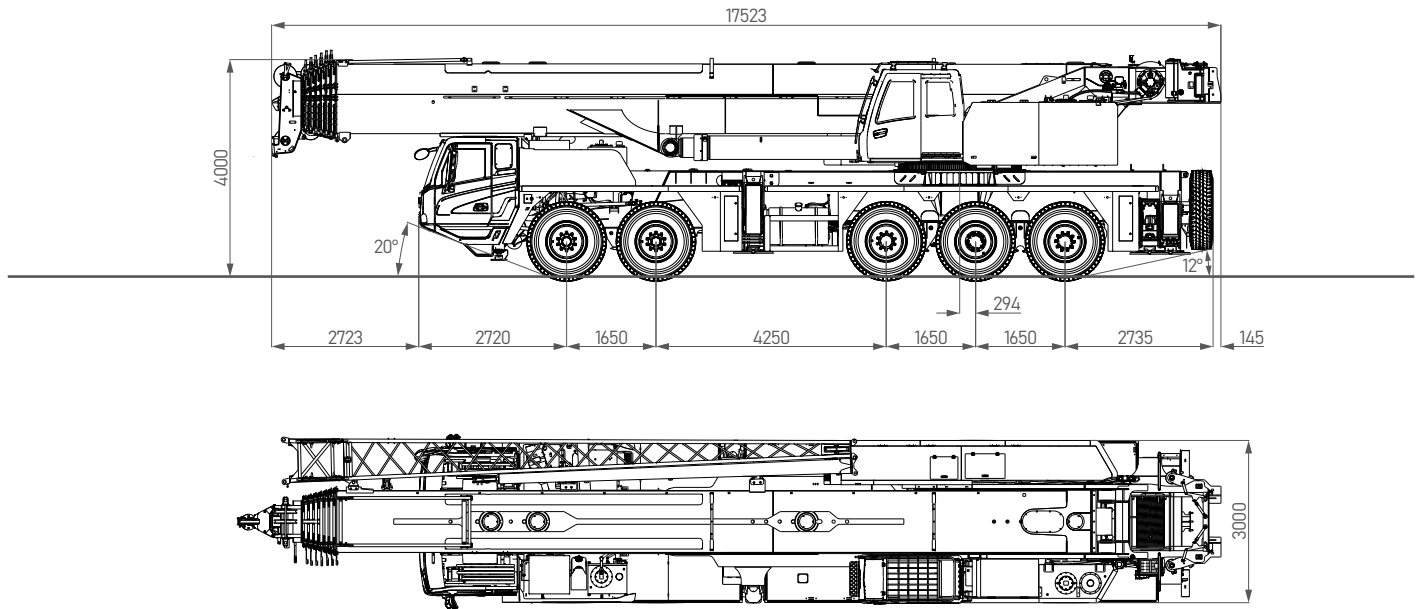
智能一键伸缩



多档位操控

02 | 整车尺寸

Overall Dimensions



类型	项目	单位	参数	
尺寸参数	整机全长	mm	17523	
	整机全宽	mm	3000	
	整机全高	mm	4000	
	轴距	一、二桥轴距	mm	1650
		二、三桥轴距	mm	4250
		三、四桥轴距	mm	1650
		四、五桥轴距	mm	1650
轮距	一、二、三桥	mm	2552	
	四、五桥	mm	2552	
重量参数 (公告状态)	整机总质量	kg	54990	
	载荷	一、二轴负荷	kg	20130
		三、四、五轴负荷	kg	34860

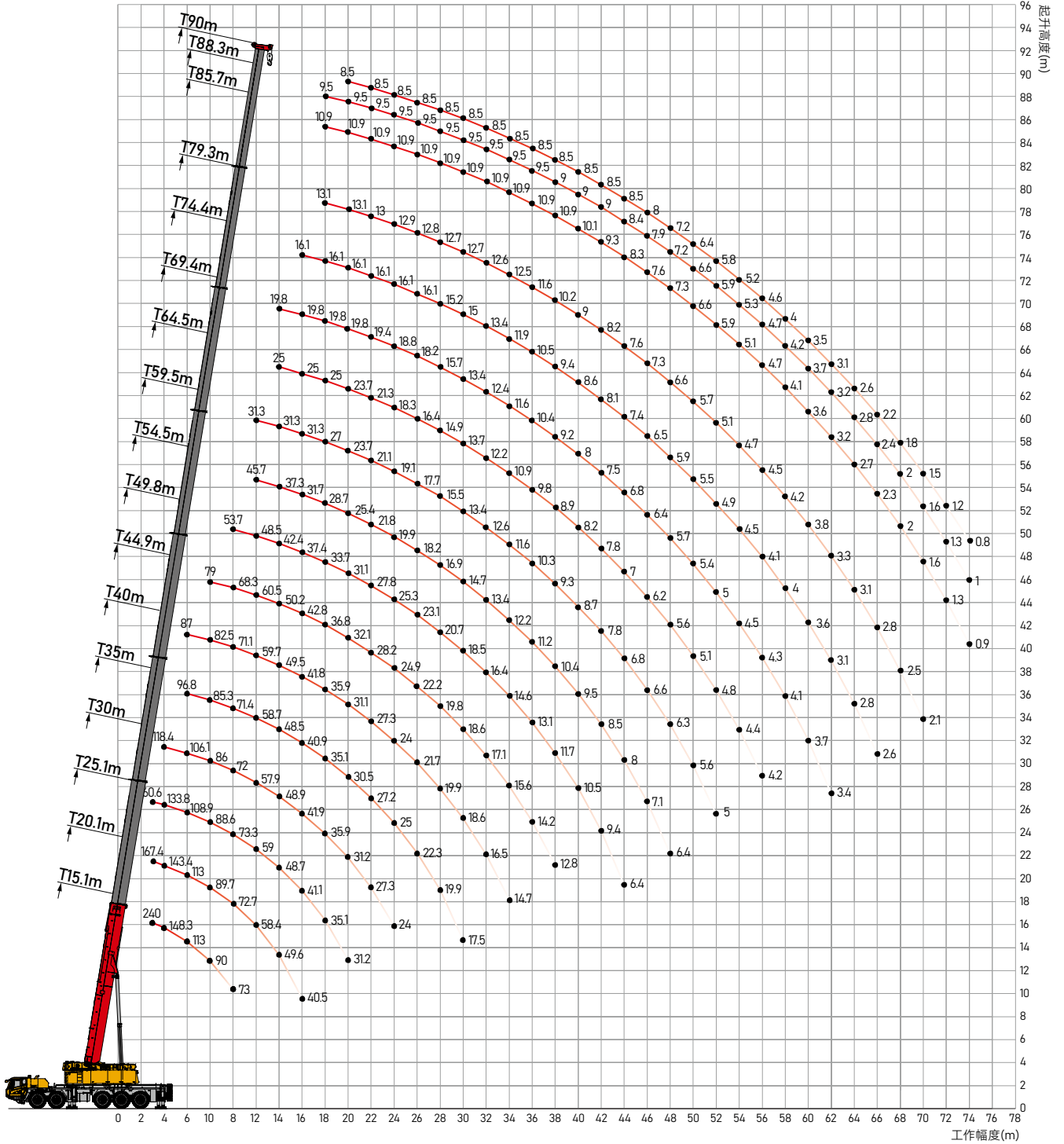
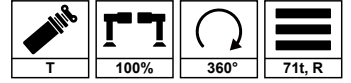
类型	项目		单位	参数
上车动力参数	油泵电机功率		kW	150/250
	油泵电机扭矩		N·m	800/1500
	卷扬电机功率		kW	150
	卷扬电机扭矩		N·m	1000
	动力电池		kWh	30
下车动力参数	发动机型号		-	潍柴WP10.5H430E62
	发动机最大功率		kW/rpm	316/1900
	发动机最大输出扭矩		N·m/rpm	1985/1000~1400
	驱动电机功率		kW	105/200
	驱动电机扭矩		N·m	930/2100
行驶参数	最高行驶速度		km/h	85
	最小转弯半径		m	12
	最小离地间隙		mm	340
	接近角		°	20
	离去角		°	12
	最大爬坡度		%	45
	百公里油耗		L	< 75
主要性能参数	最大额定总起重量		t	240
	转台尾部回转半径		m	5.9
	最大起重力矩	基本臂	kN·m	7188.3
		最长主起重臂	kN·m	3685
	支腿跨距（横向 × 纵向）		m	8.3(5.5)×7.7
	起重臂长度	基本臂	m	15.1
		最长主起重臂	m	90
最长主起重臂+副起重臂		m	101.5	
最长主起重臂+延伸臂（选配）+副起重臂		m	120.5	
工作速度参数	主卷扬单绳最大速度（空载）		m/min	135
	起重臂全伸/缩时间		s	960/910
	起重臂全起/落时间		s	150/130
	回转速度		r/min	0~1.5
	水平支腿全伸/缩时间		s	30/20
	垂直支腿全伸/缩时间		s	50/40

上车/ Superstructure

-  **操纵室**
- 三一自主全新开发 312 款操纵室，配备变轨滑移门，开启、关闭轻松流畅；全新内饰设计，全新多通道立体送风设计，带来更宽敞舒适的作业环境；采用耐腐蚀钢板，安全玻璃，配置全覆盖软化内饰、全景式天窗、可调式座椅、前踏板、电动伸缩侧踏板、集成式 LED 照明灯等人性化设计，电动雨刮器，操作更舒适、轻松；配置高清彩色显示屏，标配卷扬监控显示页面，实现主控台与操作显示系统有机结合。配置冷、暖电空调，作业更舒适。
-  **作业系统**
- 采用额定150kW，峰值功率250kW永磁同步电机驱动油泵总成，该油泵电机负责变幅、伸缩、回转动作，油泵转速控制精度高，机动性更优；
 - 主油泵采用大排量高压双联柱塞泵，最大压力达35MPa，历经100万次验证，经久耐用，作业高效，作业速度高出行业20%；
 - 自主设计大流量电液比例多路阀，高精度流量控制，泵阀双控制，操控性提升50%；
 - 卷扬采用150kW永磁同步交流电机直驱减速机，较传统液压马达能量传递效率更高。且落钩可实现能量回收，最大能量回收率可达50%；
 - 上车作业均由电机驱动，作业噪音较燃油车型低30%，作业不扰民；
 - 整车搭载智能能量管理系统，电池SOC高时可纯电作业，电池SOC低时下车发动机自动启动高效发电供上车作业，同时支持380V插电作业，满足不同作业工况需求。
-  **控制系统**
- 总线仪表：采用集成一体智能控制电气系统的总线仪表，可随时掌控行驶参数，驾乘轻松；同时，拥有发动机、变速箱、三电系统故障提示功能，维修排查方便、快捷；
 - 全方位的安全保护系统，主卷扬配置三圈保护器和高度限位器，防止钢丝绳过放和过卷，防倾翻保护，极限角度保护；
 - 力矩限制器：采用高度智能力矩限制器系统，全方位保护吊载作业，确保操作精准、平稳、安全；
 - 上车基本界面上显示有臂长、仰角、工作幅度、倍率大小、配重组合、油泵电机转速、卷扬电机转速、燃油量、电池电量、吊钩选择等，丰富易懂，可完整呈现作业系统工作状态；
 - 故障自诊断系统，利用故障诊断系统对整车电气、液压动作、底盘、发动机、变速箱、三电系统等故障进行检测，保障起重机可靠工作。
-  **伸缩臂架**
- 八节臂，由高强度焊接结构钢制成，和300吨等大的卵圆形截面，主臂更粗更强，全伸臂长90m，副臂17.5m，可选配9.5m+9.5m延伸臂，主臂全伸起升高度90m，带副臂+延伸臂（选配）最大起升高度120.5m（忽略挠度影响）。高度可靠的单缸插销伸缩技术，机、电、液三重保护，融合自动伸缩及伸缩缓冲技术，操作轻松自如。
-  **变幅系统**
- 采用自重落幅系统，降低能耗，提高落幅操作的平稳性；
 - 变幅角度： $-0.1^{\circ} \sim 80.5^{\circ}$ 。
-  **起升机构**
- 电卷扬：150kW大功率永磁同步交流电机，噪声较燃油车型低30%，落钩可实现能量回收，最大能量回收率可达50%；
 - 主钩：735kg，双钩头设计，最大吊重量为75t，1个副钩：210Kg，最大吊重量为8t。主卷扬配置防旋转钢丝绳带快速索节，防扭性能提升30%。
-  **配重**
- 标配71t配重，可后移1000mm，可带25t配重随车转场，满足多层次吊装需求。
-  **安全装置**
- 力矩限制器：采用分析力学方法，建立了基于吊重力学模型的力矩限制器计算系统，通过在线空载标定，额定吊重精度达到 $\pm 3\%$ ，全方位保护吊载作业；超载作业时，系统自动报警提示，为操纵作业提供安全保障；
 - 液压系统配置液压平衡阀、溢流阀、双向液压锁等元件，实现液压系统稳定可靠；
 - 主卷扬配置三圈保护器，防止钢丝绳过放；
 - 主、副臂臂端配置高度限位器，防止钢丝绳过卷；
 - 配置长度、角度传感器、压力传感器，实时显示起重机作业状态，自动切断危险动作，蜂鸣报警；
 - 配置风速仪，实时监测风速，保障吊装安全。

下车/Chassis

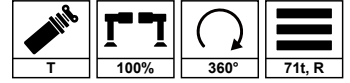
🚗 驾驶室	<ul style="list-style-type: none"> 三一自主研发“领致”312驾驶室，全钢材料和橡胶密封结构，采用人体工程学原理设计，减震性和封闭性优良，配备气动减震驾驶座椅，主副驾标配三点式安全带，标配手动可调的方向盘，电动调节大视野后视镜，12.1寸多媒体娱乐屏等配置，驾驶更加舒适、安全、人性化。
🏗️ 车架	<ul style="list-style-type: none"> 三一设计、制造，高强度矩形截面车架，车架加高加宽，相较槽型车架，刚性提升30%，承载能力大幅提升。
🏗️ 支腿	<ul style="list-style-type: none"> H型支腿4点支撑，纵、横跨距7.7m×8.3m，易操作、稳定性强；采用细晶粒高强度钢板材料，一、二级支腿全液压横向伸缩。支腿垂直油缸采用双向液压锁进行安全保护。
🚗 发动机	<ul style="list-style-type: none"> 型号：WP10.5H430E62，直列六缸、水冷、涡轮增压柴油发动机； 环保性：排放符合国VI标准； 燃料箱有效容积：450L。
🚗 混合动力驱动单元	<ul style="list-style-type: none"> 电机：额定功率105kW，峰值功率200kW，额定扭矩930Nm，峰值扭矩2100Nm； 变速箱：12档AMT变速箱，速比范围大，既可满足低速爬坡行驶又可满足高速行驶； 通过HCU智能控制，可实现电机驱动起步，大幅降低油耗；加速爬坡时电机和发动机协同驱动，性能更强；高速工况下发动机直驱，充分利用此工况发动机油耗低的特点；同时可实现滑行和制动能量回收，全工况覆盖并降低行驶油耗。
🚗 驱动 / 转向	<ul style="list-style-type: none"> 10×6×8。
🚗 车桥	<ul style="list-style-type: none"> 3、4、5桥为驱动桥，1、2、4、5桥为转向桥，桥内置轴间和轮间差速锁；冲焊桥壳工艺，承载能力更强。
🚗 悬挂系统	<ul style="list-style-type: none"> 板簧加厚加强，承载力提升；平衡梁悬架，轴荷更均衡；板簧经过超过10万次的疲劳试验，同时优化前后板簧的性能参数，保证强度的同时兼顾乘坐的舒适性。
🚗 轮胎	<ul style="list-style-type: none"> 11*445/95R25（含备胎）。
🚗 制动系统	<ul style="list-style-type: none"> 制动系统包括行车制动、驻车制动、应急制动和辅助制动； 行车制动采用双回路制动系统，所有车轮均用空气伺服制动器，前桥采用模式制动器，后桥采用鼓式制动器； 驻车制动是通过气室内弹簧作用在第二、三、四、五桥上；应急制动阀由弹簧储能断气制动兼做应急制动； 辅助制动为发动机缸内制动和电机能量回收，保证在下长坡时的制动安全，保证行车的安全可靠。





05 | 起重性能表

主臂 (T)

单位: t

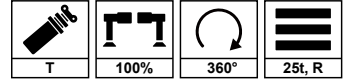




 m	15.1	20.1	25.1	30.0	35.0	40.0	44.8	49.6	54.5	59.5	64.5	69.1	74.1	79.3	84.0	85.7	88.3	90.0	 m	
3.0	240.0	167.4	160.6																	3.0
3.5	159.6	154.5	147.2																	3.5
4.0	148.3	143.4	133.8	118.4																4.0
4.5	138.3	133.8	129.9	117.6																4.5
5.0	129.0	125.3	121.5	111.0	101.6															5.0
5.5	120.4	117.9	114.2	107.1	98.9															5.5
6.0	113.0	111.3	108.9	106.1	96.8	87.0														6.0
6.5	106.3	105.3	101.8	100.3	96.7	87.0														6.5
7.0	100.3	99.9	97.9	95.1	90.7	86.5														7.0
7.5	95.0	94.6	93.1	90.3	88.1	84.8	79.6													7.5
8.0	90.0	89.7	88.6	86.0	85.3	82.8	79.0													8.0
9.0	81.5	81.1	81.0	78.5	77.8	76.6	71.2	60.0												9.0
10.0	73.0	72.7	73.3	72.0	71.4	71.1	68.3	53.7												10.0
12.0		58.4	59.0	57.9	58.7	59.7	60.5	48.5	45.7	31.3										12.0
14.0		49.6	48.7	48.9	48.5	49.5	50.2	42.4	37.3	31.3	25.0	19.8								14.0
16.0		40.5	41.1	41.9	40.9	41.8	42.8	37.4	31.7	31.3	25.0	19.8	16.1							16.0
18.0			35.1	35.9	35.1	35.9	36.8	33.7	28.7	27.0	25.0	19.8	16.1	13.1	10.9	10.4	9.5			18.0
20.0			31.2	31.2	30.5	31.1	32.1	31.1	25.4	23.7	23.7	19.8	16.1	13.1	10.9	10.4	9.5	8.5		20.0
22.0				27.3	27.2	27.3	28.2	27.8	21.8	21.1	21.3	19.4	16.1	13.0	10.9	10.4	9.5	8.5		22.0
24.0				24.0	25.0	24.0	24.9	25.3	19.9	19.1	18.3	18.8	16.1	12.9	10.9	10.4	9.5	8.5		24.0
26.0					22.3	21.7	22.2	23.1	18.2	17.7	16.4	18.2	16.1	12.8	10.9	10.4	9.5	8.5		26.0
28.0					19.9	19.9	19.8	20.7	16.9	15.5	14.9	15.7	15.2	12.7	10.9	10.4	9.5	8.5		28.0
30.0					17.5	18.6	18.6	18.5	14.7	13.4	13.7	13.4	15.0	12.7	10.9	10.4	9.5	8.5		30.0
32.0						16.5	17.1	16.4	13.4	12.6	12.2	12.4	13.4	12.6	10.9	10.4	9.5	8.5		32.0
34.0						14.7	15.6	14.6	12.2	11.6	10.9	11.6	11.9	12.5	10.9	10.1	9.5	8.5		34.0
36.0							14.2	13.1	11.2	10.3	9.8	10.4	10.5	11.6	10.9	10.1	9.5	8.5		36.0
38.0							12.8	11.7	10.4	9.3	8.9	9.2	9.4	10.2	10.9	10.1	9.0	8.5		38.0
40.0								10.5	9.5	8.7	8.2	8.0	8.6	9.0	10.0	10.1	9.0	8.5		40.0
42.0								9.4	8.5	7.8	7.8	7.5	8.1	8.2	9.0	9.3	9.0	8.5		42.0
44.0								6.4	8.0	6.8	7.0	6.8	7.4	7.6	8.1	8.3	8.4	8.5		44.0
46.0									7.1	6.6	6.2	6.4	6.5	7.3	7.5	7.6	7.9	8.0		46.0
48.0									6.4	6.3	5.6	5.7	5.9	6.6	7.0	7.3	7.2	7.2		48.0
50.0										5.6	5.1	5.4	5.5	5.7	6.4	6.6	6.6	6.4		50.0
52.0										5.0	4.8	5.0	4.9	5.1	5.6	5.9	5.9	5.8		52.0
54.0											4.4	4.5	4.5	4.7	5.1	5.1	5.3	5.2		54.0
56.0											4.2	4.3	4.1	4.5	4.5	4.7	4.7	4.6		56.0
58.0												4.1	4.0	4.2	4.0	4.1	4.2	4.0		58.0
60.0												3.7	3.6	3.8	3.5	3.6	3.7	3.5		60.0
62.0												3.4	3.1	3.3	3.0	3.2	3.2	3.1		62.0
64.0													2.8	3.1	2.6	2.7	2.8	2.6		64.0
66.0													2.6	2.8	2.2	2.3	2.4	2.2		66.0
68.0														2.5	1.8	2.0	2.0	1.8		68.0
70.0														2.1	1.4	1.6	1.6	1.5		70.0
72.0															1.1	1.3	1.3	1.2		72.0
74.0																0.9	1.0	0.8		74.0

05 | 起重性能表

主臂 (T)

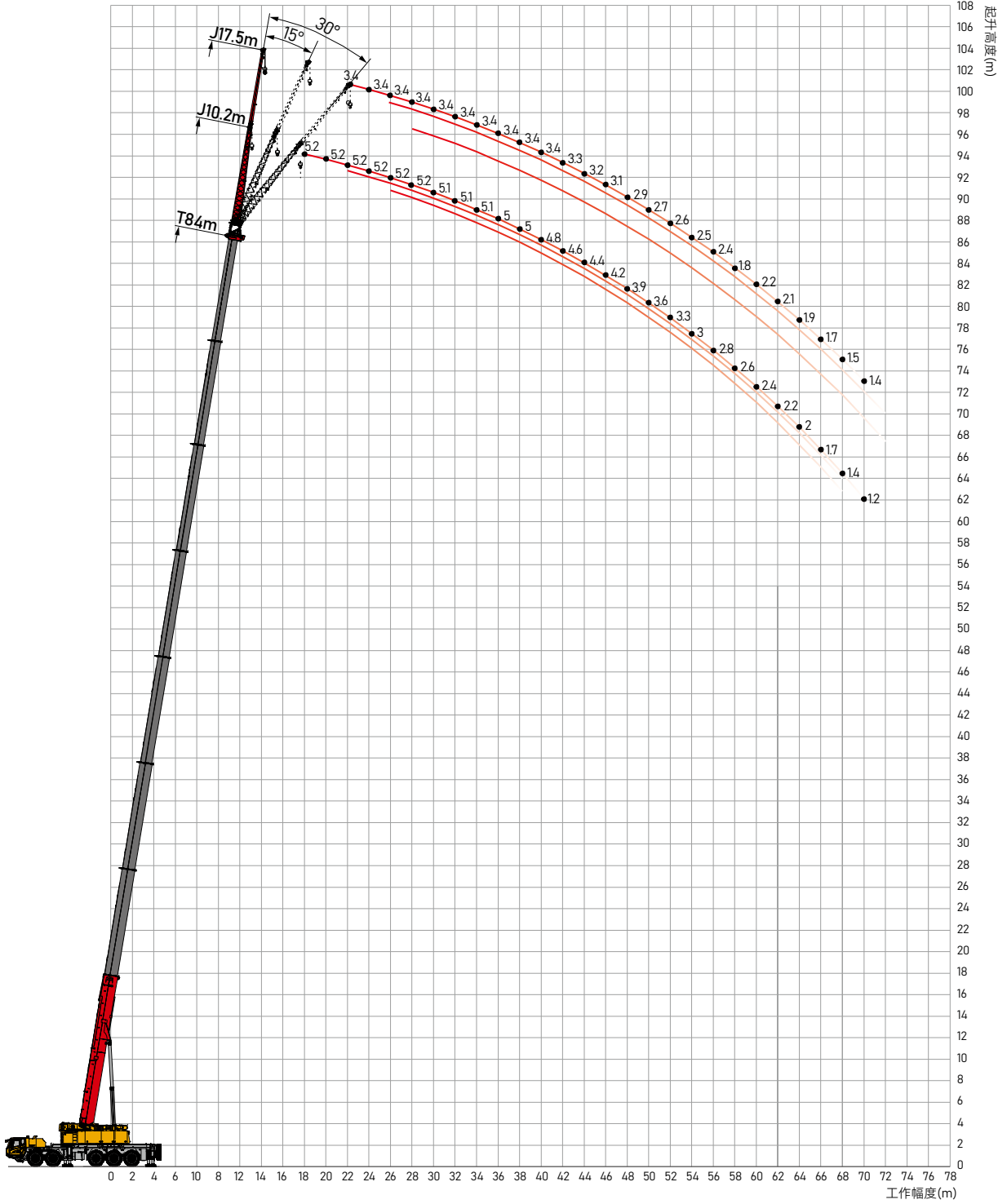
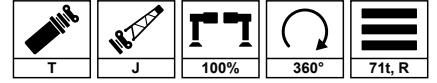
单位: t



 m	15.1	20.1	25.1	30.0	35.0	40.0	44.8	49.6	54.5	59.5	64.5	69.1	74.1	79.3	84.0	85.7	88.3	90.0	 m
3.0	163.4	163.3	160.6																3.0
3.5	149.7	149.5	147.2																3.5
4.0	137.9	137.8	133.8	118.4															4.0
4.5	127.8	127.6	128.0	117.6															4.5
5.0	118.9	118.7	119.1	111.0	101.6														5.0
5.5	109.2	109.0	109.6	107.1	98.9														5.5
6.0	98.9	98.7	99.3	98.1	96.8	87.0													6.0
6.5	90.1	90.0	90.6	89.4	90.3	87.0													6.5
7.0	82.7	84.0	83.1	83.5	82.9	83.9													7.0
7.5	76.2	77.7	76.7	77.6	76.4	77.5	78.5												7.5
8.0	70.6	72.1	71.1	71.9	70.8	71.9	72.9												8.0
9.0	61.2	62.7	61.7	62.6	62.3	62.5	63.5	60.0											9.0
10.0	53.8	55.2	55.1	55.1	56.1	56.7	56.0	53.7											10.0
12.0		40.5	40.9	40.4	41.8	43.2	41.7	43.1	41.9	31.3									12.0
14.0		30.2	30.7	32.2	32.0	32.8	34.1	32.7	32.2	31.2	25.0	19.8							14.0
16.0		24.8	23.7	26.8	26.5	27.8	27.0	25.7	25.2	25.2	24.3	19.8	16.1						16.0
18.0			19.5	21.7	22.2	22.7	21.9	20.6	20.9	20.8	20.4	19.5	16.1	13.1	10.9	10.4	9.5		18.0
20.0			17.3	17.7	19.2	18.8	18.0	17.3	16.9	17.4	17.7	17.2	16.1	13.1	10.9	10.4	9.5	8.5	20.0
22.0				14.6	16.0	15.6	14.9	15.0	13.9	14.3	14.9	15.1	14.6	13.0	10.9	10.4	9.5	8.5	22.0
24.0				12.2	13.5	13.2	12.4	12.6	11.4	11.9	12.5	13.8	13.3	12.5	10.9	10.4	9.5	8.5	24.0
26.0					11.5	11.1	10.4	10.5	9.4	9.9	10.4	11.8	11.3	10.5	9.8	9.9	9.5	8.5	26.0
28.0					9.8	9.4	8.7	8.9	8.0	8.2	8.8	10.1	9.6	8.8	8.1	8.2	8.3	8.1	28.0
30.0					6.8	8.2	7.7	7.4	7.1	7.1	7.4	8.7	8.2	7.4	6.7	6.8	6.9	6.7	30.0
32.0						7.2	6.9	6.2	6.6	6.6	6.7	7.4	7.0	6.2	5.5	5.6	5.7	5.5	32.0
34.0						6.5	5.8	5.6	6.1	6.0	6.3	6.4	5.9	5.1	4.4	4.6	4.6	4.5	34.0
36.0							4.9	5.2	5.7	5.5	5.7	5.4	5.0	4.2	3.5	3.7	3.7	3.5	36.0
38.0							4.1	4.7	5.0	4.9	5.0	4.6	4.2	3.4	2.7	2.8	2.9	2.7	38.0
40.0								4.5	4.6	4.6	4.4	3.9	3.4	2.7	2.0	2.1	2.2	2.0	40.0
42.0								4.2	4.3	4.1	3.8	3.2	2.8	2.0	1.3	1.5	1.5	1.4	42.0
44.0									3.9	3.5	3.2	2.7	2.2	1.4		0.9	1.0		44.0
46.0									3.3	3.0	2.7	2.1	1.7	0.9					46.0
48.0									2.8	2.5	2.2	1.6	1.2						48.0
50.0										2.0	1.7	1.2							50.0
52.0										1.6	1.3	0.8							52.0
54.0											1.0								54.0

起升高度曲线图

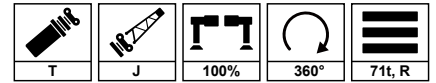
主臂+副臂 (TJ)



05 | 起重性能表

主臂+副臂 (TJ)

单位: t



18°	84.0+9.0	84.0+10.2			84.0+17.5			84.0+27.0		84.0+36.5	18°
	0	0	15	30	0	15	30	0	15	0	
18	7.0	5.2									18
20	7.0	5.2									20
22	6.5	5.2	4.5		3.4						22
24	6.2	5.2	4.5		3.4			2.5		1.8	24
26	5.5	5.2	4.5	3.6	3.4	2.8		2.5		1.8	26
28	5.2	5.2	4.5	3.5	3.4	2.8	2.5	2.5		1.8	28
30	5.0	5.1	4.5	3.5	3.4	2.8	2.5	2.5	2.1	1.8	30
32	4.8	5.1	4.3	3.3	3.4	2.8	2.4	2.5	2.1	1.8	32
34	4.6	5.1	4.3	3.3	3.4	2.7	2.4	2.5	2.1	1.8	34
36	4.4	5	4.1	3.3	3.4	2.7	2.3	2.5	2	1.8	36
38	4.2	5	4.1	3.3	3.4	2.6	2.3	2.4	2	1.8	38
40	4.0	4.8	4	3.3	3.4	2.5	2.2	2.4	2	1.8	40
42	3.9	4.6	3.8	3.3	3.3	2.4	2.2	2.4	1.9	1.8	42
44	3.7	4.4	3.6	3.2	3.2	2.3	2.2	2.4	1.8	1.8	44
46	3.5	4.2	3.4	3.2	3.1	2.2	2.2	2.3	1.8	1.8	46
48	3.2	3.9	3.2	3	2.9	2.0	2.1	2.3	1.7	1.8	48
50	3.0	3.6	3.1	2.9	2.7	2.0	2.1	2.3	1.7	1.8	50
52	2.8	3.3	3	2.9	2.6	2.0	2.1	2.2	1.7	1.8	52
54	2.5	3	2.9	2.8	2.5	2.0	2.1	2.2	1.7	1.8	54
56	2.2	2.8	2.8	2.7	2.4	1.9	2.0	2.2	1.7	1.8	56
58	1.9	2.6	2.7	2.6	2.3	1.9	2.0	2.2	1.6	1.7	58
60	1.7	2.4	2.6	2.6	2.2	1.9	2.0	2.2	1.6	1.7	60
62	1.4	2.2	2.4	2.4	2.1	1.8	2.0	1.9	1.5	1.7	62
64	1.2	2	2.2	2.3	1.9	1.8	1.8	1.8	1.5		64
66	1.0	1.7	2	2	1.7	1.8	1.8	1.6	1.5		66
68		1.4	1.8	1.7	1.5	1.7	1.8	1.4	1.5		68
70		1.2			1.4	1.5	1.8		1.4		70
72						1.3	1.6				72
2#	92	92	92	92	92	92	92	92	92	92	2#
3#	92	92	92	92	92	92	92	92	92	92	3#
4#	92	92	92	92	92	92	92	92	92	92	4#
5#	92	92	92	92	92	92	92	92	92	92	5#
6#	92	92	92	92	92	92	92	92	92	92	6#
7#	92	92	92	92	92	92	92	92	92	92	7#
8#	92	92	92	92	92	92	92	92	92	92	8#



三一汽车起重机械有限公司

中国湖南长沙金洲开发区金洲大道168号 邮编：410600

电话：0731-8787 3131 传真：0731-8403 1999-196 邮箱：qzjyx@sany.com.cn

售后服务热线：400 887 8318 咨询投诉电话：400 887 9318

温馨提示：

为了使您的柴油机安全可靠的运行，国VI机型请添加符合国家标准的国VI柴油及尿素溶液，具体参见使用说明书及相关标准。

由于技术不断更新，技术参数及配置如有更改，恕不另行通知。图片上的机器可能包括附加设备，本画册仅供参考，以实物为准。

版权为三一重工所有，未经三一重工书面许可，本目录任何部分的内容不得被复制或抄袭用于任何目的。

©中国印刷 2024 年 5 月版

www.sanygroup.com



扫描二维码
关注三一汽车起重机公众号