

Max
103m

Max
800t

Max
156m

163t



SAC8000C8-8

三一全地面起重机
SANY ALL TERRAIN CRANE

www.sanygroup.com

2024年10月版



QUALITY CHANGES THE WORLD

推介书内的参数、图片和配置仅供参考，实际配置以实物为准。

▶ 目录
Contents

All Terrain Crane

三一全地面起重机



01

Introduction

整机优势

▶ 04

02

Overall Dimensions

整车尺寸

▶ 06

03

Technical Specification

主要技术参数

▶ 07

04

Counterweight Combinations

配重组合图

▶ 09

05

Crane Introduction

整机配置

▶ 10

06

Working Range + Load Charts

起升高度曲线 + 起重性能表

▶ 12

主臂 (T)

主臂超起 (TS)

概况

- 七桥全地面底盘，双发，8节主臂103m，可选配固定副臂48m(机械变幅)，最长至60m(液压变幅)，风电臂58m，塔臂90m，桁架式超起，163t 带载变位配重，配置重载车桥，液压辅助驱动(选装)，505轮胎，全新两室、全新造型。

行驶性能卓越

- 全新七桥加强型底盘结构，全轮转向、四桥驱动，配置七桥液压辅助驱动，多种转向及驱动模式，行驶适应能力超强；
- 全新智能多模式油气悬挂系统，车体姿态实时监控、主动提升和变阻尼自适应等功能，驾乘更舒适，行驶更稳定；
- 强劲动力及传动系统，极大提高行驶安全性和平顺性；
- 底盘配置505大轮胎，重载车桥，4桥机械主驱+1桥液压辅驱(选装)，转场效率大幅提高，重载爬坡能力提升16%。

起重性能强悍

- 主起重臂：8节U型主臂，全伸臂103m；
- 固定副臂：12m~60m多种臂长组合，0°/20°/40°可变位；
- 超起装置：新型桁架式超起，长臂段起重性能增加一倍以上；
- 风电专用工况：10m~58m风电专用臂及副臂组成多种风电专用组合工况，最高可覆盖130m中心高度及以下风机部件检修运维。

高效可靠

- 多泵、多回路液压系统，电比例及多级压力控制，实现速度分档和微动性优化，性能更卓越；
- 全新定长张紧控制技术，一键自动张紧及收/展超起，作业效率提升20%，超起抗旁弯主动修正技术，长臂作业更省心、更安全；
- 作业限制小，多模式超起作业工况，三种支腿跨度组合，三种配重回转半径，全方位适配狭窄场地需求。



SAC8000C8-8

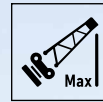
SANY ALL TERRAIN CRANE

安全可靠

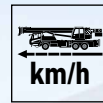
- 多功能无线遥控系统，起重机作业更加方便，操作更加安全；
- 采用高精度、高稳定性、高智能化的力矩限制器系统，全方位保护吊载作业；
- 底盘配置胎压监控，及时反馈轮胎数据信息，实时报警，保障行车安全；
- 国内首创的设备远程监控管理系统，具备强大的设备运行工况、作业参数采集功能，可实施远程故障诊断、管理；
- 智能监控：高清画质，眼观六路，全面看护设备作业情况。



103m



156m



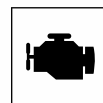
70km/h



163t



11m × 9.6m



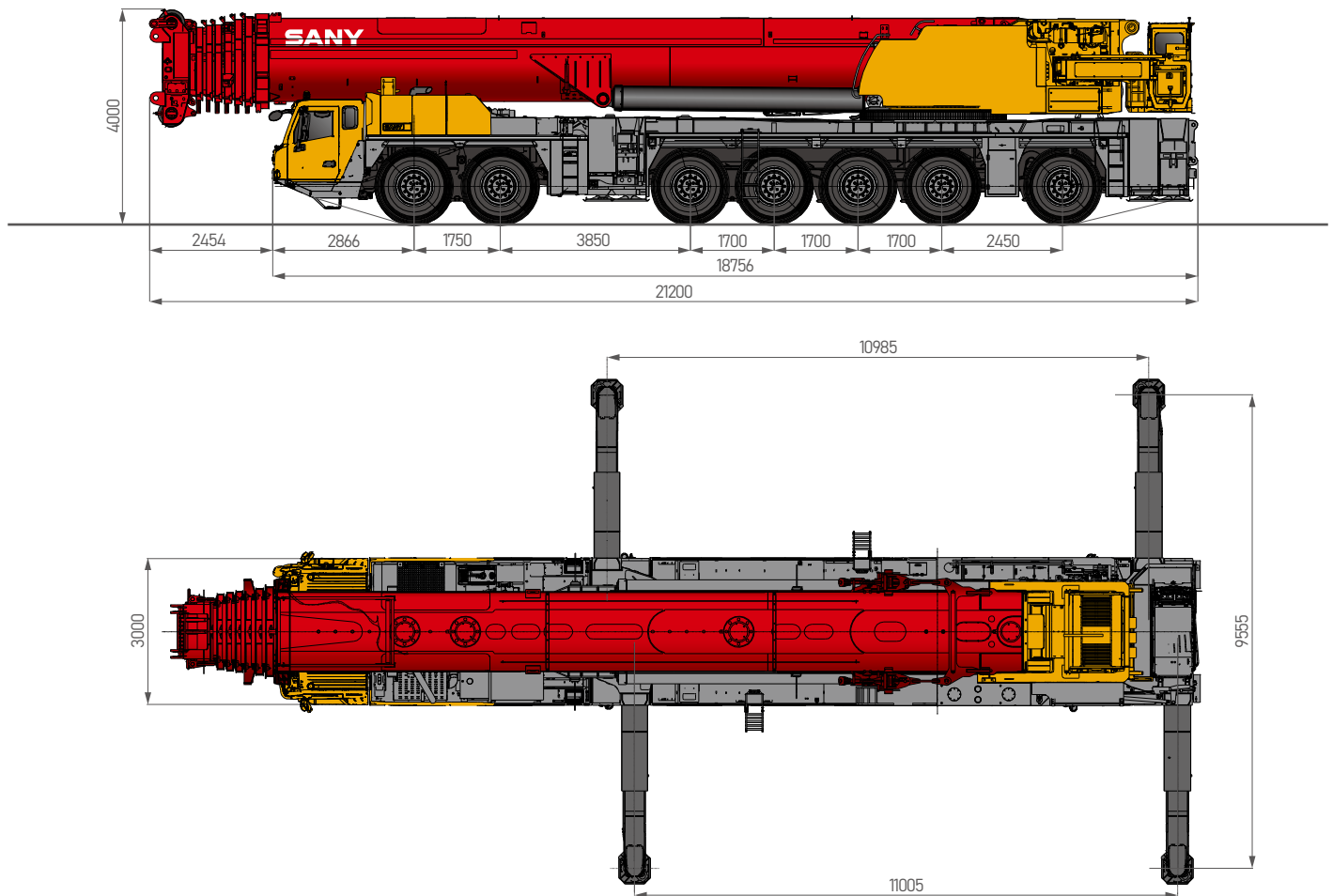
221kW/2200rpm(潍柴)
485kW/1800rpm(潍柴)



02

整车尺寸

Overall Dimensions



类型	项目	单位	参数	
尺寸参数	整机全长	mm	21200	
	整机全宽	mm	3000	
	整机全高	mm	4000	
	轴间距	第一、二轴距	mm	1750
		第二、三轴距	mm	3850
		第三、四轴距	mm	1700
		第四、五轴距	mm	1700
第五、六轴距		mm	1700	
	第六、七轴距	mm	2450	
重量参数 (常规公告状态)	整机总质量 (拆除 2-8 节臂, 主卷扬, 前后支腿等)	kg	84000	
	载荷	第一、二、三、四、五轴负荷	kg	12000
		第六、七轴负荷	kg	12000

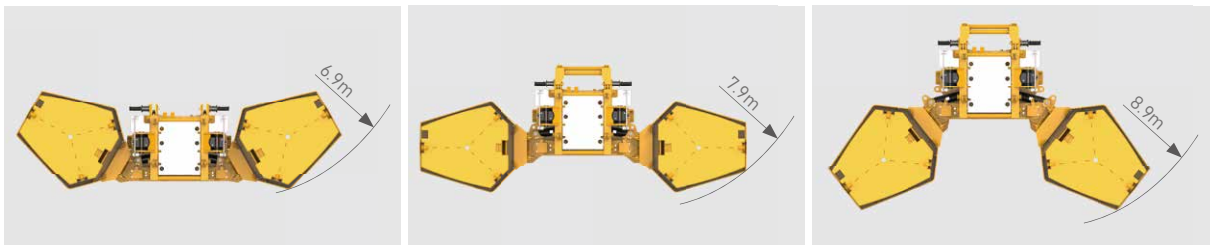
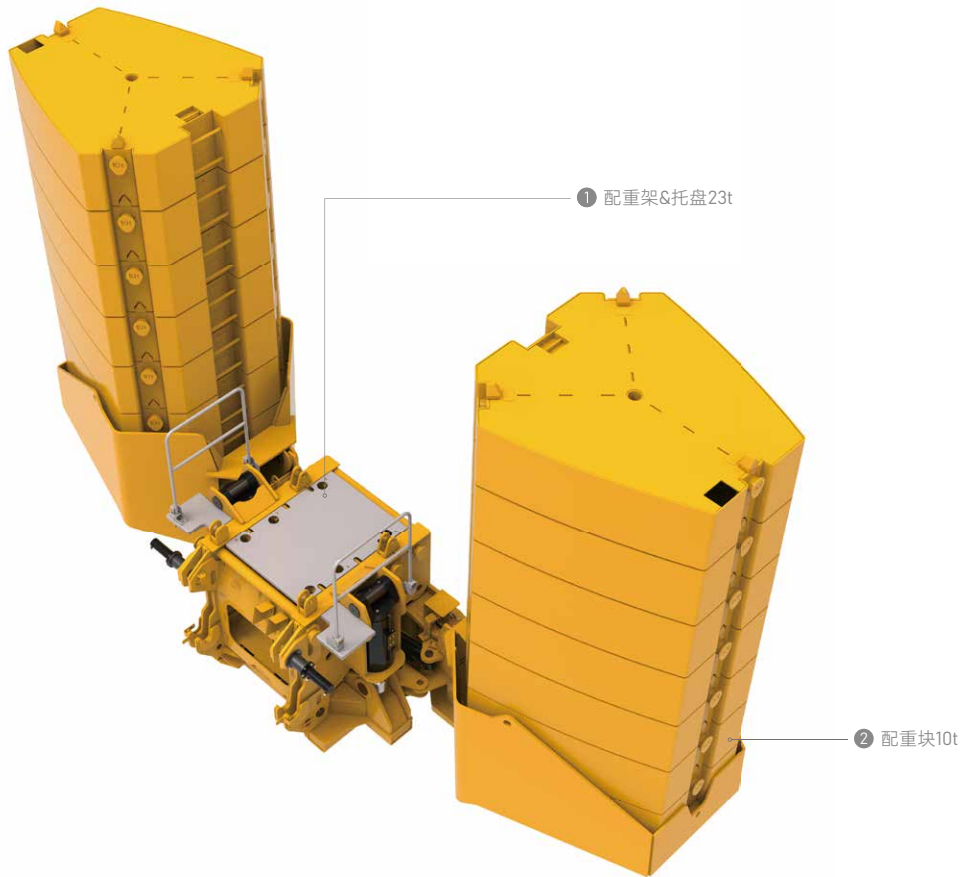
类型	项目		单位	参数	
额定起重量	最大起重量		t	800	
上车发动机	发动机型号		-	潍柴 WP7G300E472	
	额定功率		kW/rpm	221/2200	
	额定扭矩		N.m/rpm	1200/1400~1600	
下车发动机	发动机型号		-	潍柴 WP15H660E61	
	额定功率		kW/rpm	485/1800	
	额定扭矩		N.m/rpm	3200/900~1400	
行驶参数	最高行驶速度		km/h	70	
	最小离地间隙		mm	350	
	接近角		°	16	
	离去角		°	12	
	最大爬坡度		%	53	
	百公里油耗		L	≤110	
	车轮模式		-	14×8×14/14×10×14	
主要性能参数	最大额定起重量		t	800	
	最小额定幅度		m	2.5	
	转台尾部回转半径		m	4.3	
	最大臂节数		-	8	
	臂形状		-	U形臂	
	臂长	基本臂		m	17.5
		全伸主臂		m	103
		最长主臂+最长固定副臂		m	149
最长主臂+最长塔臂		m	162		
支腿跨距 (纵 × 横)		m	11×9.6		
工作速度参数	主卷扬最大提升速度(空载)		m/min	115	
	起重臂全起 / 落幅时间		s	120/120	
	回转速度		r/min	1	
空调	上车空调		-	制热、制冷	
	下车空调		-	制热、制冷	

轴荷	轴	1	2	3	4	5	6	7	总重量
	轴荷/t	12	12	12	12	12	12	12	12
说明	不含第二至八节伸缩臂、主卷扬、前后支腿、吊钩、配重架、超起接口装置等附件。								

吊钩及倍率	额载 /t	滑轮数量	倍率	吊钩重量/kg
	200	○	9	2440
	160	●	7	1627
	80	○	3	723
	32	○	1	521
	12.5	○	0	526

● 标配 ○ 选配

工作速度	项目	单位	参数
	起重臂起 / 落时间	s	120/120
	回转速度	r/min	1
	起升速度度 (单绳最大) 主卷扬 (第 4 层)	m/min	115
	水平支腿伸出 / 缩回	s	50/50
	垂直支腿伸出 / 缩回	s	50/55



总重量	配重组合
0	0
23	①
43	① + 2 × ②
63	① + 4 × ②
83	① + 6 × ②
103	① + 8 × ②
123	① + 10 × ②
143	① + 12 × ②
163	① + 14 × ②

上车/ Superstructure

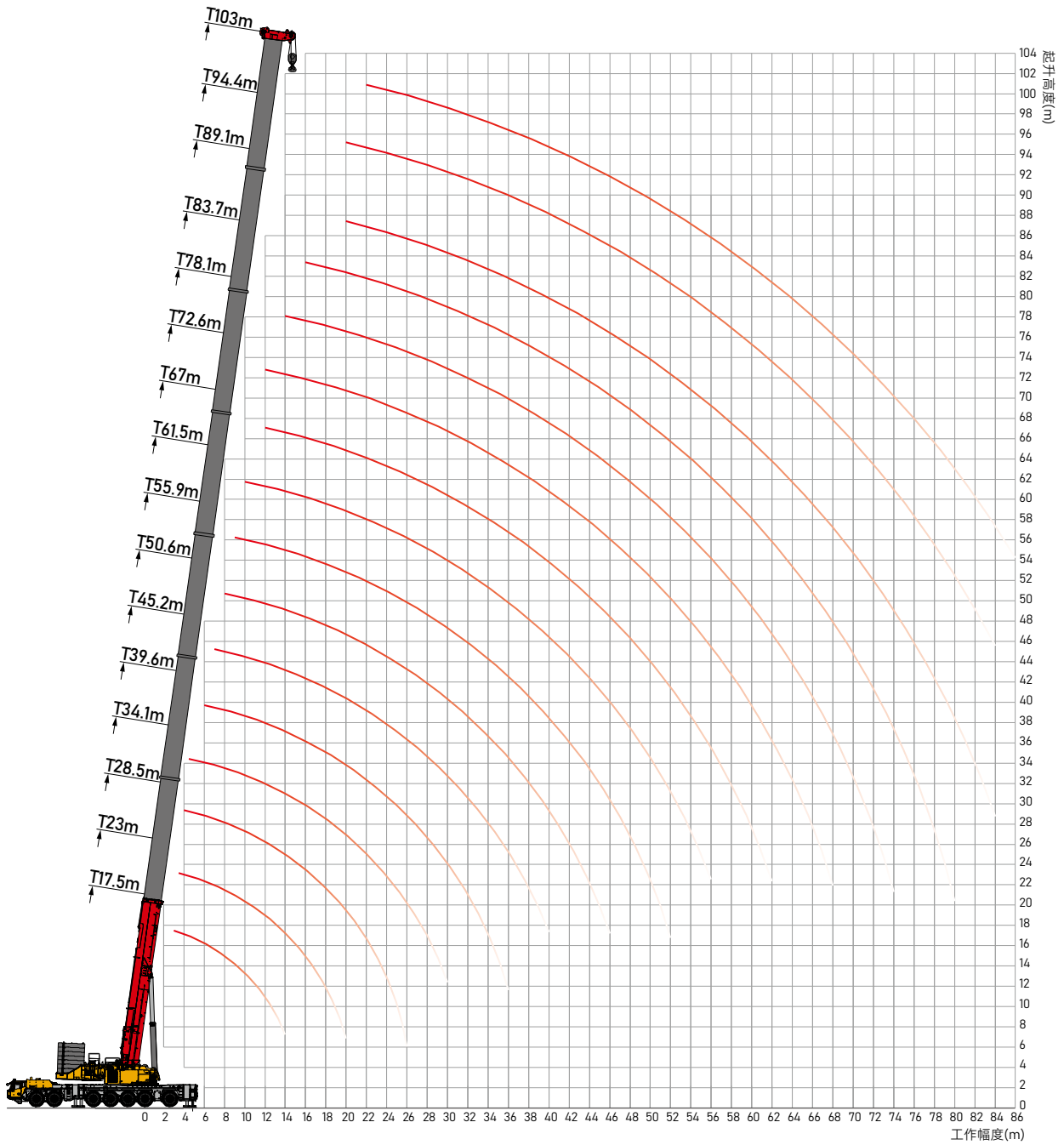
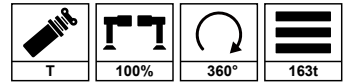
	转台结构	<ul style="list-style-type: none"> 三一自主设计，结构更优化。由细晶粒高强度钢制成。
	操纵室	<ul style="list-style-type: none"> 三一新款操纵室，0°~20°可变角度，采用耐腐蚀钢板，配置全覆盖软化内饰、全景式天窗、可调式座椅等人性化设计，操作更舒适、轻松；配置主、辅显示屏，实现主控台与操作显示系统有机结合，使吊装作业的全部工况数据一目了然；触摸式显示屏，视角可调节、多画面、多角度监控保证作业安全，满足一键式操作；主臂及超起卷扬配备监视器，重点区域集中监视；主控台与操作显示系统有机结合，人机交互方便快捷；配备冷暖空调。
	上车发动机	<ul style="list-style-type: none"> 型式：电控、直列六缸、水冷却、增压中冷、柴油发动机； 功率：221kW/2200r/min； 最大扭矩：1200N·m/1400-1600rpm； 环保性：排放符合非道路IV阶段标准； 燃料箱有效容积：335L。
	液压系统	<ul style="list-style-type: none"> 采用负荷传感器控制加恒功率控制轴向柱塞变量泵； 能实现速度比例调节和功率适应调节，随负载变化自动调节油泵，合理利用功率，且速度控制不依靠节流实现，减少了能量浪费。
	吊臂系统	<p>主起重臂：由1节基本臂和7节伸缩臂组成，基本臂长17.5m，全伸臂长103m；</p> <p>副起重臂：固定副臂：可实现12m~60m的臂长组合；</p> <p>风电副臂：可实现10m~58m的臂长组合；</p> <p>塔式副臂：可实现24m~90m的臂长组合；</p> <p>超起装置：布置于基本臂头部左右两侧，左右独立。</p>
	起升系统	<ul style="list-style-type: none"> 液压马达驱动的行星齿轮减速机和专用绳槽卷扬鼓，内置制动器； 钢丝绳锁具：钢丝绳端浇铸，直接安装于锁套内，提高起重倍率的更换速度，方便快捷； 钢丝绳规格：φ24-2160，抗旋转钢丝绳； 最大单绳速：约115m/min。
	变幅系统	<ul style="list-style-type: none"> 双油缸前顶式变幅，变幅角度0°~84°，液压系统采用双泵合流开式液压回路，采用电比例控制、动力落幅和自重落幅相结合，可实现大角度快速落幅，小角度稳定慢速落幅。
	回转系统	<ul style="list-style-type: none"> 定量马达和回转减速机组成，同时与回转支承采用外啮合形式，以实现360°全回转，回转速度可从0~1rpm，无级调速；回转液压系统采用闭式系统，即能够避免开式系统的节流损失，又使系统具有较高的效率；电比例制动踏板，可实现紧急制动。
	控制系统	<ul style="list-style-type: none"> 由24V直流电源供电，采用电缆布线，CAN-BUS总线控制网络，具有系统实时监测和故障自动诊断功能； 起升、回转、变幅、伸缩由两个可自动复位多方向电比例手柄控制；辅助动作平衡重升降、操纵室变位、转台锁止均在显示屏按键控制； 显示器由CAN总线与控制器联接，主要功能：电比例控制参数的数字化调整和显示，电比例系统的故障代码显示，液压系统实时检测数据的显示。
	安全装置	<ul style="list-style-type: none"> 采用分析力学方法，建立了基于吊重力学模型的力矩限制器计算系统，通过在线空载标定，吊重精度达到±3%； 液压系统配置液压平衡阀、溢流阀、双向液压锁等元件，实现液压系统稳定可靠； 卷扬配置三圈保护器，防止钢丝绳过放； 臂端配置高度限位器，防止钢丝绳过卷； 臂端装有风速仪，检测高空风速是否超过可作业允许范围； 超起收放绳拉力保护程序，副臂安装、吊载保护程序等。
	配重	<ul style="list-style-type: none"> 带载变位配重。0~163t多种组合方式，可满足不同工况的需求，最大限度发挥结构件性能，可遥控拆卸及安装，微动性好。

下车/Chassis

🚗 驾驶室	<ul style="list-style-type: none"> 驾驶室为三一自主研发新款驾驶室，自主研发新型钢结构，减震性和封闭性优良，两侧外开式车门，配备气动悬置的驾驶座与副驾座、可调整式的转向盘、大视野后视镜、配有头枕的舒适驾驶椅、防雾扇、冷暖空调，立体收音机等装配，控制仪器和仪表齐全，更加舒适、安全、人性化。
🏗️ 车架	<ul style="list-style-type: none"> 三一自主研发并专业化制造，结构优化，防扭转箱型结构，细晶粒高强度钢板焊接制作；支腿收缩在特制固定箱中，支腿箱位于2桥和3桥之间以及车架尾部；并且配备前牵引挂钩。
🚚 车桥	<ul style="list-style-type: none"> 高品质重载车桥，全桥转向，1、2、3、4桥机械驱动，7桥液压辅助驱动。1、2桥采用杆系反馈的液压助力转向系统，3、4、5、6、7桥采用电液控制转向，可进行速度控制的辅助及可选择的特殊转向模式，转向轻便，操控灵活。
🔥 发动机	<ul style="list-style-type: none"> 型式：电控、直列六缸、水冷却、增压中冷、电喷、柴油发动机； 额定功率：485kW/1800rpm； 最大扭矩：3200N·m/900~1400rpm； 环保性：排放符合国VI标准； 燃料箱有效容积：540L。
👤 变速箱	<ul style="list-style-type: none"> 德国ZF原装进口变速箱，速比范围大(12个前进档、2个倒挡)，智能自适应换挡，一体式液力缓速器无磨损制动，液力变矩无磨损起动力，极致爬坡脱困能力，既可满足低速场地爬坡又可满足公路高速行驶。
🛑 制动系统	<ul style="list-style-type: none"> 双回路、气制动、配备盘式制动器； 行车制动器：所有车轮均采用空气伺服制动器，双回路制动系统，新型盘式制动器； 驻车制动器：由蓄压器驱动作用在第二至第七桥上； 辅助制动器：发动机上带有发动机制动及排气制动器、变速箱配备液力缓速制动。
🚙 悬挂系统	<ul style="list-style-type: none"> 智能多模式油气悬挂系统，悬架高度可调，带液压闭锁装置，能实现悬挂、刚性锁定、自动调平、整车升降、单点升降五种模式。具备车体姿态实时监控、轴荷智能识别、主动提升和复杂路面自适应等功能，驾乘更舒适，行驶更稳定。
🔄 转向系统	<ul style="list-style-type: none"> 全新的恒压恒流量智能转向系统，线性跟随无滞后，转角精准零偏差；三重转向应急系统，行驶更加安全可靠； 可分为六种转向模式：1) 公路行驶模式（默认模式）；2) 全转向模式；3) 蟹形模式；4) 无偏摆转向模式；5) 独立后桥转向模式；6) 后桥锁定转向模式。
🚚 驱动 / 转向	<ul style="list-style-type: none"> 14×8×14/14×10×14。
🏗️ 支腿	<ul style="list-style-type: none"> 活动支腿采用双H型两级伸缩支腿，支腿伸缩液压系统采用电比例控制技术，并配置有无线遥控，并具有自动调平等功能，控制精度高，操作简便。
🛞 轮胎	<ul style="list-style-type: none"> 14个505重载大轮胎。
⚡ 电气系统	<ul style="list-style-type: none"> 采用 24V 直流电源，可实现下车电源切断；配备汽车照明系统；车辆的动作，如油门、支腿操纵等都经电气控制实现，使动作轻便、快捷；电气系统有很强的检测、逻辑、运算等能力，具故障自诊断、集中显示及自我保护功能； 底盘采用CAN总线系统，具有数据快速、稳定、准确等优点；多功能的集中显示系统；防护等级高，IP65；功率消耗小，最大仅有 5w；在用户界面提供四个功能键；显示采用 LCD 液晶，对比度可调整。

06 | 起升高度曲线图

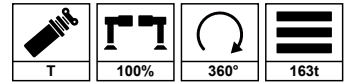
主臂 (T)





06 起重性能表

主臂 (T)

单位:t

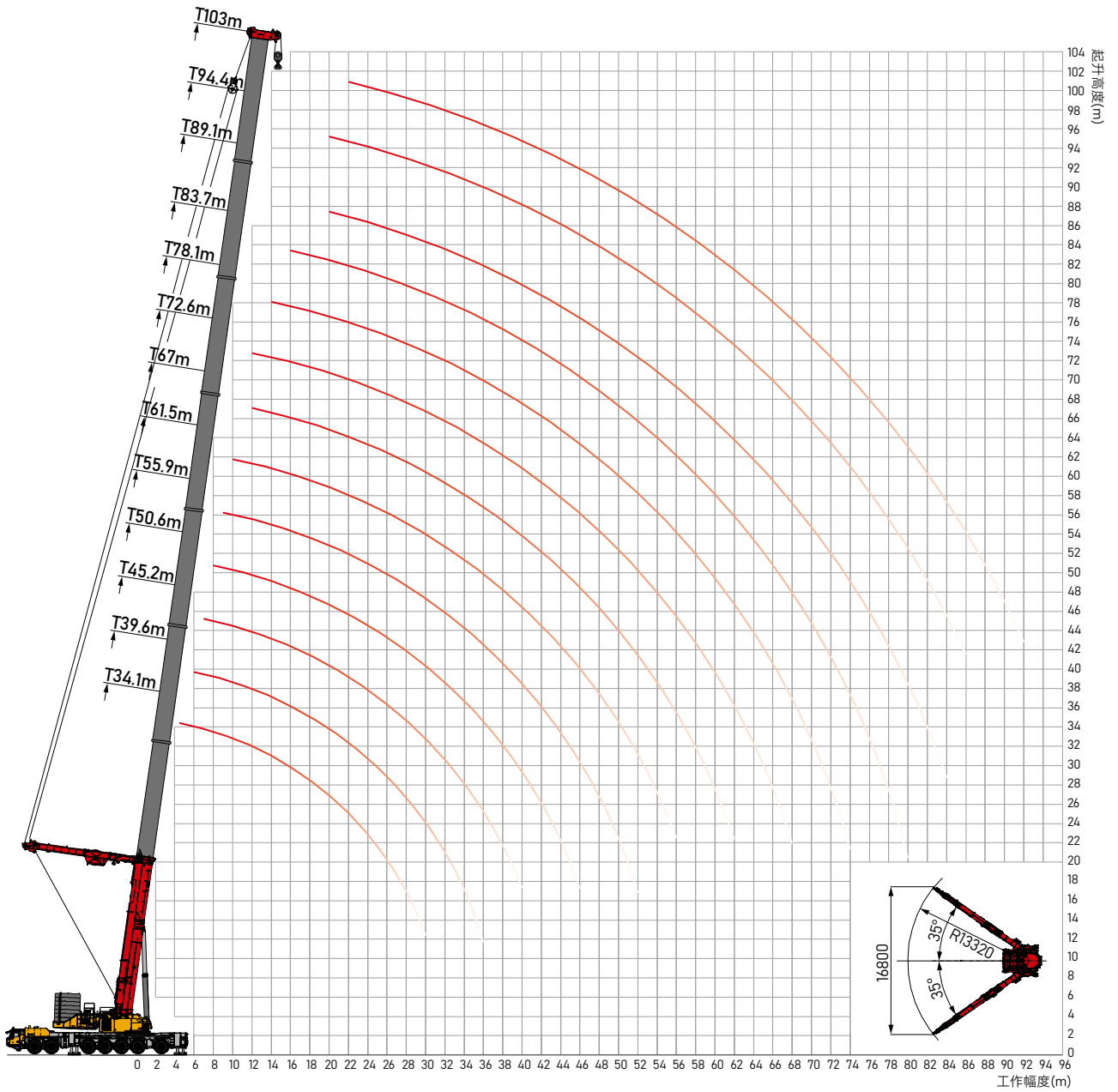
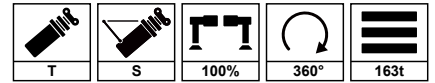


 m	17.5	17.5	23	28.5	34.1	39.6	45.2	50.6	55.9	61.5	67	72.6	78.1	83.7	89.1	94.4	103	 m
2.5	**800																	2.5
3	*303.7	201.5	201.5															3
3.5	*303.7	201.5	201.5	201.5														3.5
4	*303.7	201.5	201.5	201.5	201.5													4
4.5	*303.7	201.5	201.5	201.5	201.5	201.5												4.5
5	*296.5	201.5	201.5	201.5	201.5	201.5												5
6	*263.8	201.5	201.5	201.5	201.5	201.5	201.5	201.5										6
7	*237.1	201.5	201.5	201.5	201.5	201.5	201.5	195	183.4									7
8	*214.9	201.5	201.5	201.5	201.5	201.5	201.5	184.7	167.2	149.9								8
9	*196.1	196.1	196.9	195.7	193.3	189.2	198	172.5	153.2	141.5	122.8							9
10	*179.9	179.9	180	179.4	177.2	173.7	172.4	160.9	141	133.3	120.8	96						10
12	*152.9	152.9	154.9	153.3	151.7	150.6	147.2	144.2	121.8	116	106.8	89.1	73.1					12
14	*117.4	117.4	134.2	133	132.1	131.4	128.1	127.9	106.5	102	94.3	79.9	66.5	56.3	48			14
16			114.5	116.3	116.4	116.1	113.1	113.1	94.8	89.9	84.8	72.3	60.5	51.7	44.7	39.3		16
18			94.7	102	103.4	103.7	100.9	101	86.8	80.9	75.5	66.1	55.3	46.7	41.3	35		18
20			69.9	91.1	92.2	93.2	90.7	91	80.3	73.5	68.5	60.2	51.9	43.3	38.5	32.9	29.2	20
22				78.3	82.3	84.1	82	82.6	73.8	66.7	61.7	55.7	47.4	40.5	34.7	31.1	27.6	22
24				64	73.1	76.1	74.4	75.3	68.6	60.1	56.4	51.9	44.3	37.4	32.5	29.3	26	24
26				42.8	64.1	68.7	67.4	68.9	64.4	54.8	51.9	48.2	41.6	34.5	30.4	27.7	22.9	26
28					55.8	61.9	60.9	62.7	61	49.3	47	44.8	39.4	32.7	28.9	26.3	21.9	28
30					45.3	55.2	56.6	57.2	57	45.1	44	41.1	36	30.8	27.5	23.8	20.7	30
32						48.3	53	52.3	53.7	41.1	40.5	38.5	33.9	29.2	25.6	22.3	19.7	32
34						42.4	48.6	47.8	49.7	37.9	37.5	35	32.2	27.6	23.2	21.1	18.7	34
36						32.5	43.3	43.2	45.6	34.8	34.7	32.4	30.5	26.3	22	20.1	18	36
38							37.6	39.5	41.4	32.6	31.8	30.2	28.6	24.4	21	19.1	17	38
40							32.5	37.3	37.7	31.4	29.3	28.3	27.3	22.9	20.2	18.3	16.3	40
42							22.1	34.7	34.4	29.8	26.8	26.2	25.6	21.8	19.2	17.5	15.5	42
44								29.7	31.4	28.8	24.3	24.3	23	21	18.4	16.9	14.9	44
46								23.5	28.7	27.7	22.7	22.6	21.7	20.2	17.7	16	14.4	46
48								12.5	25.7	26.4	21	21.3	20.6	19.1	17.1	15.4	13.8	48
50									22.6	25.3	19.2	19.5	19.4	18.5	16.1	14.7	13.2	50
52									17.4	23.8	18	18.3	18	17.5	15.6	14.2	12.7	52
54										20.8	16.6	16.7	16.3	16.7	14.9	13.8	12.1	54
56										16.6	15.2	15.4	15	15.6	14.5	13.1	11.7	56
58										11.8	14.2	14.4	14.1	14.3	13.8	12.6	11.2	58
60											13.1	13	12.6	13.2	13.2	12.2	10.8	60
62											12.3	12.2	11.7	12.4	12.6	11.7	10.3	62
64											7.5	10.9	10.7	11.3	12	11.2	10.1	64
66												9.7	9.8	10.1	11	10.8	9.7	66
68												8.2	8.9	9.5	10.1	10.4	9.3	68
70												3.5	8.3	8.5	9.3	10	8.9	70
72													7.5	8	8.8	9.4	8.4	72
74													5.9	7.2	8	8.6	7.6	74
76													2	6.7	7.6	7.9	6.9	76
78														5.7	6.8	7	6.2	78
80														3.4	6.4	6.2	5.5	80
82															5.6	5.3	4.9	82
84															5.2	4.6	4.3	84
86															2.3	3.8	3.7	86
88																3.2	3.1	88
90																1.7	2.6	90
92																	2.2	92
94																	1.6	94

*表示增加辅助装置,正后方作业
**表示起重能力等级

06 | 起升高度曲线图

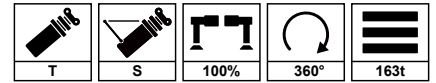
主臂超起 (TS)





06 起重性能表

主臂超起 (TS)

单位:t

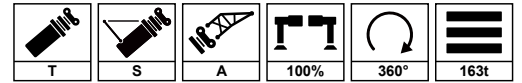


	34.1	39.6	45.2	50.6	55.9	61.5	67	72.6	78.1	83.7	89.1	94.4	103	
4	201.5													4
4.5	201.5													4.5
5	201.5	201.5												5
6	201.5	201.5	201.5											6
7	201.5	199.9	190.2	178.2										7
8	190.5	190.5	181	165.4	159									8
9	176	176	171	156.5	148.2	134.5								9
10	166	166	161.5	147.1	143	128.6	117.5	108						10
12	143.7	145.5	141.2	132.5	133.3	121	111	100.6	91.7	84.8				12
14	129.5	127.3	124.6	121.4	117.7	112	103.3	95.3	86	79.6	73.9	68.6		14
16	113.7	113.4	112.3	109.9	107.7	101.3	95	90.3	82.3	75.1	70.3	65.2	54.6	16
18	101.2	101.8	100.5	100.7	98.4	94.3	87.1	85.2	79	71.4	66.6	61.4	51.4	18
20	91.3	91.9	92.3	90.6	90.4	89	82.3	78	74	67.6	63.9	57.7	48.3	20
22	82.8	84.1	83.6	84.4	82.8	80.7	77.8	72	68	64.1	60.6	54.7	45.7	22
24	73.4	76	76.4	77	75.6	74.3	73.7	69	64.8	61.4	58.1	52	43.5	24
26	64.8	70	70.2	70.6	70.5	69.7	67.9	65.7	61.6	58.2	56	49.5	41.5	26
28	54.6	63.2	64.6	64.9	65.6	65.1	64	62.6	58.5	56.2	53.4	47	39.7	28
30	41.7	56.2	60.1	61.2	61.5	60.8	59.6	59.3	56.1	53.5	51.7	45.1	38.1	30
32		48.9	54.7	56.3	56.8	56.8	55.4	55.5	53.8	51.7	49.5	43.3	36.3	32
34		40.5	49.4	51.9	52.4	52.5	51.5	51.7	50.8	48.1	46.8	41.7	34.8	34
36		29.3	43.9	47.7	48.5	48.7	47.7	48.3	47.5	45.8	43.6	40.3	33.5	36
38			37.9	43.4	45.1	45.1	44.3	44.9	44.4	43.5	40.8	39	32.5	38
40			30.5	39.1	41.9	42.1	42.1	41.8	41.3	40.7	39.5	37.7	31.5	40
42			19	34.6	38.4	39.3	39.2	38.9	38.5	37.9	37.1	36	30.5	42
44				29.4	34.9	36.7	36.6	36.3	35.9	35.3	34.7	33.6	29.6	44
46				22.6	31.3	33.9	34.3	34	33.5	32.7	32.3	31	28.8	46
48				10.2	27.4	31.1	31.9	31.8	31.2	30.5	29.8	28.5	27.9	48
50					22.7	28.1	29.8	29.5	28.9	28.2	27.5	26.2	26.6	50
52					16.4	25	27.5	27.4	26.8	26.1	25.4	24.1	24.5	52
54						21.5	25.1	25.4	24.9	24.2	23.5	22.2	22.6	54
56						17.2	22.5	23.6	23.1	22.4	21.7	20.4	20.8	56
58						10.9	19.7	22	21.4	20.7	20.1	18.8	19.2	58
60							16.5	20	19.9	19.2	18.5	17.3	17.6	60
62							12.5	17.7	18.4	17.8	17.1	15.9	16.2	62
64							5.9	15.2	17.1	16.4	15.8	14.5	14.9	64
66								12.2	15.6	15.2	14.5	13.3	13.7	66
68								8.3	13.5	14	13.4	12.1	12.5	68
70								2	11.2	12.9	12.3	11	11.4	70
72									8.4	11.6	11.2	10	10.4	72
74									4.5	9.7	10.3	9	9.4	74
76										7.6	9.3	8.1	8.5	76
78										4.9	8.4	7.2	7.6	78
80										1.4	7.1	6.4	6.8	80
82											5.2	5.6	6	82
84											3	4.7	5.3	84
86											1	3.5	4.6	86
88												1.8	3.9	88
90													3.3	90
92													2.6	92

06 起重性能表

风电臂超起 (TSA)

单位: t



副臂长(m)	22	22	28	34	40	46	46	52	58	58	副臂长(m)
主臂长(m)	67	72.6	72.6	72.6	72.6	72.6	78.1	78.1	78.1	83.7	主臂长(m)
总臂长(m)	89	94.6	100.6	106.6	112.6	118.6	124.1	130.1	136.1	141.7	总臂长(m)
13.0											13.0
14.0	105										14.0
15.0	101.1	103	95								15.0
16.0	95.5	96.4	92.3	90							16.0
17.0	91	91.8	91.8	85.4	80	71.5					17.0
18.0	85.6	86.1	87.8	78.6	75	67.4	66				18.0
19.0	81.7	82.1	84.6	72.1	70.5	63.3	62				19.0
20.0	77.8	78.3	78	66.4	65.9	59.4	58.1	60.5			20.0
21.0	74.5	75	72.7	62	61.2	56	54.7	57.1	51		21.0
22.0	71.2	71.3	62.4	58.4	57.4	52.6	51.3	53.8	48.2	42	22.0
24.0	65.2	65	56.6	52.4	52.1	47.7	46.4	50.7	45.8	40	24.0
26.0	59	59	50.9	47	46.8	43.4	42.1	47.6	42.1	36.5	26.0
28.0	54.3	54	45.5	42	41.8	39.1	37.8	44.6	38.2	33.5	28.0
30.0	49.6	49.1	40.9	39	38.1	35.9	34.5	41.6	34.9	30.8	30.0
32.0	45.4	44.7	36.6	35	34.8	32.9	31.6	37.9	31.8	28.1	32.0
34.0	41.9	41	33	32	31.9	30.3	29	34.2	28.8	25.4	34.0
36.0	39.1	38.8	30	28.5	29.2	27.5	26.2	31	25.9	22.9	36.0
38.0	35.8	35.1	26.8	26	26.4	25.2	23.9	28.1	23.8	21.1	38.0
40.0	33	32.8	24.9	23.8	24	23.1	21.7	25.3	21.6	19.1	40.0
42.0	30.2	30	22.4	22	21.8	21.4	20.1	22.6	19.5	17.3	42.0
44.0	27.6	27.5	20.7	20	20	20.1	18.8	20.7	17.7	15.7	44.0
46.0	25.4	25.2	18.9	18.3	18.4	18.7	17.4	18.7	16.1	14.3	46.0
48.0	23.3	23.1	17.5	17	17.3	17.1	15.8	16.8	14.5	12.9	48.0
50.0	20.9	20.7	15.8	15.5	15.4	15.7	14.4	15.2	13	11.5	50.0
52.0	18.7	18.5	14.3	14	14	14.2	12.9	13.7	11.6	10.3	52.0
54.0	16.7	16.5	13.1	13	13.1	13.2	11.9	12.2	10.1	9	54.0
56.0	14.8	14.6	12.1	12	12	12.1	10.8	10.8	8.9	8	56.0
58.0	13	12.8	11	10.7	11.1	11.1	9.8	9.5	7.6	6.8	58.0
60.0	11.3	11.2	9.7	9.8	10	10.1	8.8	8.2	6.4	5.7	60.0
62.0	9.8	9.7	9.3	8.8	9.1	9.2	7.9	7.1	5.4	4.9	62.0
64.0	8.4	8.2	8.4	8.2	8.2	8.4	7.1	5.9	4.4		64.0
66.0	7.1	6.9	7.5	7.4	7.4	7.7	6.3	4.5			66.0
68.0	5.8	5.7	6.8	6.1	6.6	6.9	5.6				68.0
70.0	4.6	4.5	5.9	5.4	6						70.0
72.0	3.5	3.3			5.3						72.0



三一汽车起重机械有限公司

中国湖南长沙金洲开发区金洲大道168号 邮编：410600
电话：0731-8787 3131 传真：0731-8403 1999-196 邮箱：qzjyx@sany.com.cn
售后服务热线：400 887 8318 咨询投诉电话：400 887 9318

温馨提示：

为了使您的柴油机安全可靠的运行，国VI机型请添加符合国家标准国VI柴油及尿素溶液，具体参见使用说明书及相关标准。
由于技术不断更新，技术参数及配置如有更改，恕不另行通知。图片上的机器可能包括附加设备，本画册仅供参考，以实物为准。
版权为三一重工所有，未经三一重工书面许可，本目录任何部分的内容不得被复制或抄袭用于任何目的。

© 中国印刷 2024年10月版

www.sanygroup.com



扫描二维码
关注三一汽车起重机公众号