



# SCC19800TM-8

## 三一履带起重机

品质改变世界 Quality Changes the World



最大起重力矩：19800 t·m

最长主臂：108 m

最长主臂 + 副臂：108 m+114 m

推介书内的参数、图片和配置仅供参考，实际配置以实物为准。



履带起重机系列

SCC19800TM-8

P03

主要特性

- 产品规格
- 安全装置

P10

技术参数

- 主要性能参数
- 整机基本尺寸
- 运输尺寸
- 主臂安装示意图

P24

工况组合

- 工况组合
- H 工况
- HDB 工况
- HJ 工况
- HJDB 工况
- LJ 工况
- LJDB 工况
- HJFJDB 工况



**SCC19800TM-8**  
**SANY CRAWLER CRANE**

QUALITY CHANGES THE WORLD

## 主要特性

- Page 04 产品规格
- Page 08 安全装置

> 03

## 产品规格



### 外观

- 驾驶室工业造型由保时捷公司设计，外观流畅，美观新颖，较传统工程机械有明显突破，具有优秀的品牌辨识度。驾驶室为滑移门结构，适合履带起重机使用，方便驾驶员开关门。采用全密封式钢框架式结构，正面、侧面及顶部均安装有大范围高强度钢化玻璃，具有良好的透光性。驾驶室内部空间宽敞明亮，视野更加开阔。

### 舒适性

- 带减震降噪，悬浮式、多方式多级调节型座椅，为操作手提供最舒适的驾坐体验。空调采用国际知名品牌红点空调，出风口布置更加合理，制冷效果良好，在20分钟以内，驾驶室温度可以由55°C降到27.5°C。左、右扶手箱安装有操纵手柄、控制按钮、点火锁等元件，座椅、操纵手柄、各控制按钮布置均按人机工程学设计，充分考虑了驾驶员的操作需求和习惯，操控箱可以随座椅进行调节到最适合位置，使操作更舒适。司机室可根据工作需要做相应的调整，实现15° 仰俯，也可旋转到平台正前方，方便运输。

### 底座

- 液压油缸驱动动力销与履带架连接，易于安装和拆卸。高强度钢焊接框架结构。大底盘设计显著提高了整机的稳定性。中央配重90t，前后各45t。

### 履带总成

- 履带架：每个履带架都有独立的行走驱动装置。由液压行走马达驱动行星齿轮减速机，并通过驱动轮的传动来实现独立行走。行驶系统有快慢二档速度；慢速，可提供足够的牵引力，实现100%带载行走；快速，可提供较快速度，提高转场效率。行走驱动也可实现无极变速；
- 履带板：采用先进铸造工艺，高强度、高耐磨性的材料制作而成，在设备上安装后，张紧程度可以通过液压油缸进行调节，调节垫片的位置达到理想的张紧度。

### 一键支腿调平功能

- 实时计算整车重心位置，通过支腿油缸压力传感器检测支腿状态。一键控制支腿油缸动作，快速调平，减少安装时间，提高效率。





## 产品规格

### 发动机

- 潍柴(非道路排放中国第三阶段);
- 额定功率: 566kW;
- 额定转速: 2100rpm;
- 最大输出扭矩: 3000N·m;
- 最大输出扭矩时转速: 1200~1500rpm。

### 提升卷扬机构

- 变量液压马达驱动行星齿轮减速机, 来控制主提升 I、主提升 II 的起升降落, 同时具有良好的微速性能, 最快档可以实现主提升 I、主提升 II 快速动力提升;
- 最大倍率62, 折线式卷筒多层缠绕保证不乱绳, 减速机具有低噪高效、寿命长、换油方便等特点。

主提升机构 W1-1(主提升机构 1) W1-2(主提升机构 2)	最外工作层绳速	0~140m/min
	钢丝绳直径	32mm
	主卷扬钢丝绳长度	1800m
	额定单绳拉力	23.5t
副提升机构 W2	最外工作层绳速	140m/min
	钢丝绳直径	28mm
	副卷扬钢丝绳长度	600m
	额定单绳拉力	17.2t

### 变幅卷扬机构

- 包括: 主臂变幅机构、副臂变幅机构、超起变幅机构;
- 各变幅装置采用折线式卷筒, 由液压马达通过行星减速机驱动, 可实现多种复合动作并具有良好的微速性能。

主变幅机构 W3	最外工作层绳速	65 × 2m/min
	钢丝绳直径	32mm
副变幅机构 W4	最外工作层绳速	0~130m/min
	钢丝绳直径	32mm
超起变幅机构 W5	最外工作层绳速	140m/min
	钢丝绳直径	32mm

### 回转机构

- 回转液压系统采用双马达通过行星减速机带动正齿轮驱动, 可以提供360°旋转, 回转速度为0~0.9rpm, 可实现无级调速、回转无启动及停止冲击、运行平稳并具有中位自由滑转功能。回转支承装置: 采用三排滚柱式外齿回转支承。可通过转接环实现主机和下车分离。

## 产品规格



- 所有作业设备管材采用高强度钢管，板材采用高强度钢板，臂头和吊钩上的滑轮全部使用轧制焊接滑轮。

### 主臂

- 臂架为中间等截面，两端变截面的空间桁架式结构，钢管焊接，臂架顶部与根部用钢板加强，更有利于传递载荷；
- 主臂总长度111m，主臂工况长度30m（基本臂）与108m（带超起）之间，3m中间臂用于非主臂工况；
- 组成：下节臂10.5m×1、过渡节臂12m×1、连接节1.5m×1、中间臂3m×1、中间臂6m×2、中间臂12m×6、臂头滑轮组；
- 加长臂安装在主臂上节臂上。

### 固定副臂

- 固定副臂臂架两端为变截面，中间为等截面的空间桁架式结构，钢管焊接，臂架顶部与根部用钢板加强，更有利于传递载荷；
- 固定副臂长度为12m；
- 组成：下节臂6m×1、上节臂6m×1。

### 变幅副臂

- 变幅副臂臂架两端为变截面，中间为等截面的空间桁架式结构，钢管焊接，臂架顶部与根部用钢板加强，更有利于传递载荷；
- 变幅副臂长度为30m至114m之间；
- 组成：下节臂10.5m×1、主臂中间臂(H8D)12m×1、变径节臂6m×1、中间臂6m×2、中间臂12m×6、上节臂1.5m×1；
- 加长臂安装在副臂上节臂上。

### 超起装置

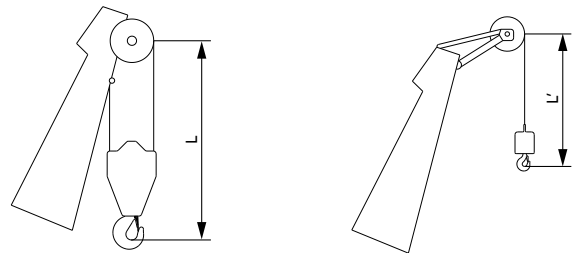
- 超起桅杆臂架两端为变截面，中间为等截面的空间桁架式结构，钢管焊接，臂架顶部与根部用钢板加强，更有利于传递载荷；
- 超起桅杆长度为42m；
- 组成：下节臂12m×1、中间臂6m×1、中间臂12m×1、上节臂12m×1。

### 吊钩

- 共有4种吊钩可供选择，具体参数如下：

吊钩名称	最大吊重量	数量	滑轮数	单件重量 (t)
1250t 吊钩 (双滑轮组)	1250t	1	2×14	30.6
800t 吊钩 (双滑轮组)	800t	1	2×11	22.3
250t 吊钩 (双滑轮组)	250t	1	2×3	11.9
25t 球钩 (无滑轮)	25t	1	0	1.7

### 吊钩高度限位图



吊钩	L
1250t	10.38m
800t	8.4m
250t	7.26m

吊钩	L'
25t	6.3m

## 产品规格



### 额外装置

- 下车支腿油缸；
- 移动泵站。

### 配重

- 配重包括：中央配重、主机后配重、超起配重、具体参数如下：

名称	数量	长 (m)	宽 (m)	高 (m)	单件重量 (t)
中央配重	6	2.85	2.40	0.45	10
中央配重托盘	2	3.00	3.666	1.465	15
主机后配重	22	2.85	2.40	0.45	10
主机后配重托盘	2	3.35	2.86	2.96	15
超起配重	51	2.85	2.40	0.45	10
	2	2.85	2.40	0.26	5
超起配重托盘	1	10.124	3.00	1.014	30

### 液压系统

- 液压系统包括：提升液压系统、行走液压系统、回转液压系统、变幅液压系统、伺服液压系统、防后倾液压系统、冷却系统、辅助液压系统等。主要液压元件都采用原装进口；
- 特点：提升、行走、变幅、回转液压系统全部采用闭式回路，具有节能、高效、操作响应快、发热量少、寿命长等特点；
- 伺服系统都采用电比例控制元件，便于实现精确和智能控制；
- 防后倾液压系统，采用外控外泄式平衡阀，并安装在油缸上，安全可靠；
- 冷却液压系统，具有散热功率大，冷却效果良好的特点。

### 工作重量

工作重量约为777t，包括上车，下车，主机后配重，中央配重，30m基本臂及1250t吊钩。

### 地面压力

- 带基本臂平均接地比压为0.14MPa。

### 爬坡能力

- 带基本臂爬坡能力20%。

## 安全装置



### 力矩限制器

- 采用自主研发的力矩限制器，通过CAN总线与其它控制器组成网络，实现安全可靠的控制。力矩限制器能自动检测出起重机所吊载的重量及起重臂所处的角度，并能显示出其额定载重量和实际载荷、工作半径、吊钩的允许高度；
- 力矩限制器系统由大屏幕彩色显示器、主机、角度传感器、拉力传感器和压力传感器等组成。

### 主、副吊钩防过卷装置

- 用于防止吊钩过提升。当起重钩提升到一定高度时，限位开关动作，控制系统自动切断起重钩的提升动作，同时显示器及蜂鸣器报警，此时只能进行起重钩下降的操作，从而防止起重钩过卷现象出现。

### 主、副吊钩防过放装置

- 用于防止卷扬钢丝绳的过放。当钢丝绳放至最后三圈时，限位开关动作，控制系统自动切断放绳动作，同时显示器及蜂鸣器报警，此时只能进行收绳操作，从而防止起重钩过放现象出现。

### 起重臂限位装置

- 主臂仰角大于85°，副臂仰角大于75°时，相应的限位开关动作，控制系统自动切断臂架起升动作，同时显示器及蜂鸣器报警。此时相应变幅卷扬起升操作不起作用，但下降操作可以实现；
- 当主臂下放角度小于30°时，副臂角度小于15°时，控制系统将自动切断臂架下降动作，同时显示器及蜂鸣器报警。此时相应臂架下降操纵将被限制，此保护功能由力矩限制器自动控制。

### 起重臂防后倾装置

- 主臂及超起桅杆各有一对防后倾油缸，臂架向后倾斜时需克服防后倾油缸的高压，臂架向前摆出时液压系统自动补充高压油，张紧臂架，防止臂架在工作过程中振动及后倾；
- 副臂固定桅杆有一对防后倾装置，副臂变幅桅杆有一对油气缸防止桅杆后倾及张紧副臂变幅钢丝绳。

### 提升机构制动器

- 各提升制动器采用弹簧加载常闭式片式制动器，制动力大、免维护、使用安全可靠，寿命长。

### 闭路监视系统

- 双显示屏多摄像头闭路监视系统，每个屏最多可同时显示四个监视画面。可实现对各卷扬机构钢丝绳缠绕情况、超起配重的状态及设备周围情况的实时监控；
- 带视频记录仪，可存储视频监视画面，最大存储时间可达76小时；
- 可记录车子运行情况。

### 故障自诊断系统

- 可以根据故障代码方便地排除故障。

### 黑匣子

- 可以将司机的操作及设备的运行数据记录下来。并可根据设备的实际运行情况，对设备的剩余使用情况和寿命进行分析。

### 航标灯

- 安装在臂架顶部，夜间高空警示。

### 风速仪

- 安装在臂架顶部，实时监测风速，并在监视器上显示。

## 安全装置



### 电子水平仪

- 在监视器上实时显示起重机的倾斜角度，保护起重机的安全运行。

### 防雷击保护装置

- 包括防雷接地装置与电涌保护装置，可有效防止雷击时，电气系统元器件的伤害与对工作人员的伤害。

### 起重钩防脱卡

- 起重钩上安装有防止钢绳脱落的挡板。

### 回转及行走声光报警

- 回转及行走时，报警喇叭按一定频率鸣叫，同时警示灯闪烁，对起重机周围的人员进行警示提醒，可以通过显示器关闭。

### 操纵解除

- 拉起司机室座椅右侧的功能锁定杆或操作人员离开座椅，所有操纵手柄不起作用，可以避免因上下车时身体碰撞而产生的误操作。

### 发动机功率极限载荷调节及失速保护

- 控制器对发动机功率进行监控，防止发动机憋车及失速。

### 远程监控系统

- 进行运行数据监测，对运行数据进行分析，从而对故障远程诊断，及时解决问题。

### 主动安全控制技术

- 根据臂架长度自动降低回转速度，更安全；
- 柔性安全保护，接近安全限位条件时柔性降低动作速度，更稳定可靠；
- 实时监控液压油温，根据液压油温进行动作速度限制，有效保护液压元器件；
- 人机界面可选择此保护功能有效或无效，更人性化。



# SCC19800TM-8 SANY CRAWLER CRANE

QUALITY CHANGES THE WORLD

## 技术参数

- Page 11 主要性能参数
- Page 12 整机基本尺寸
- Page 14 运输尺寸
- Page 23 主臂安装示意图

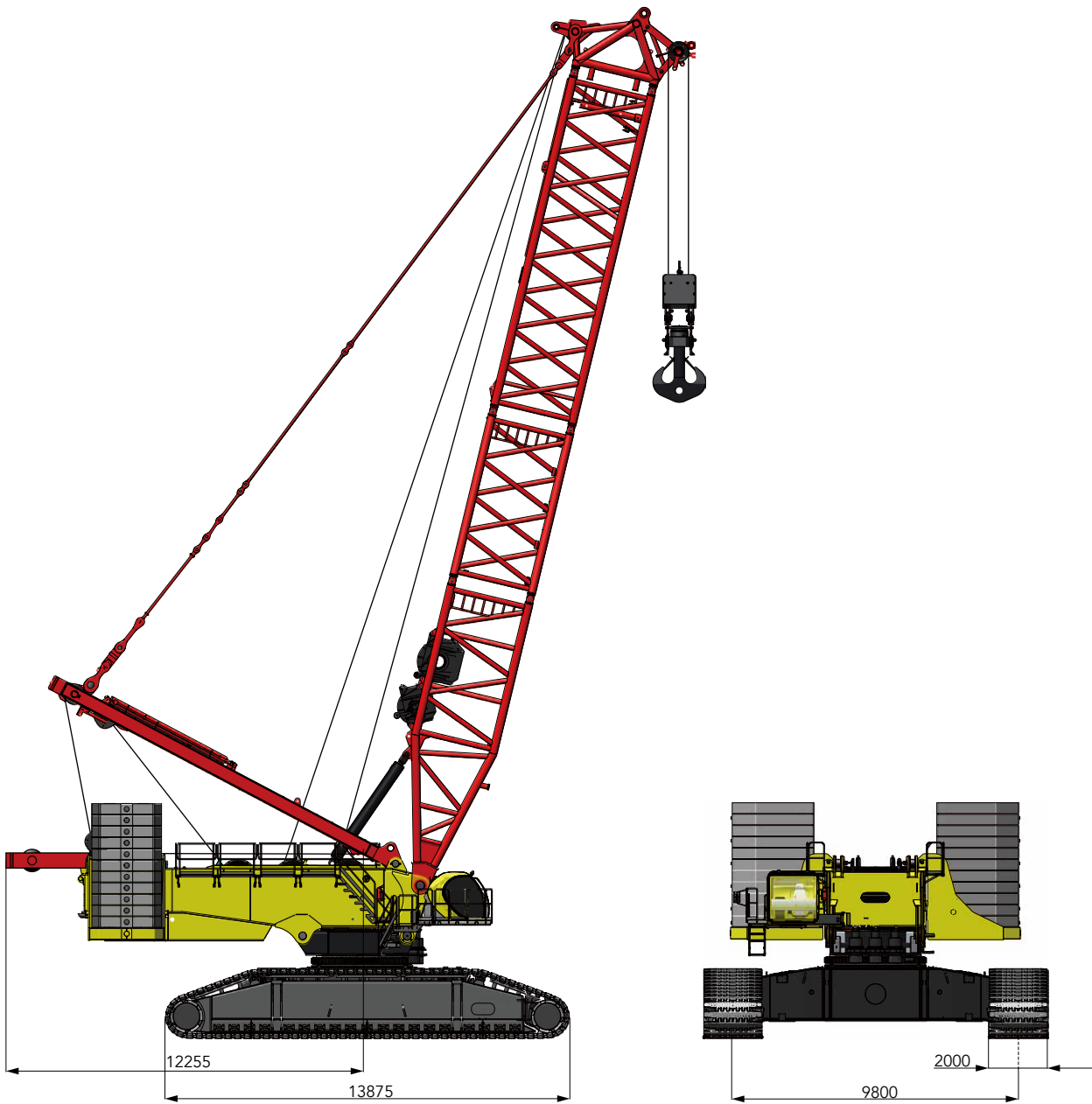
> 10



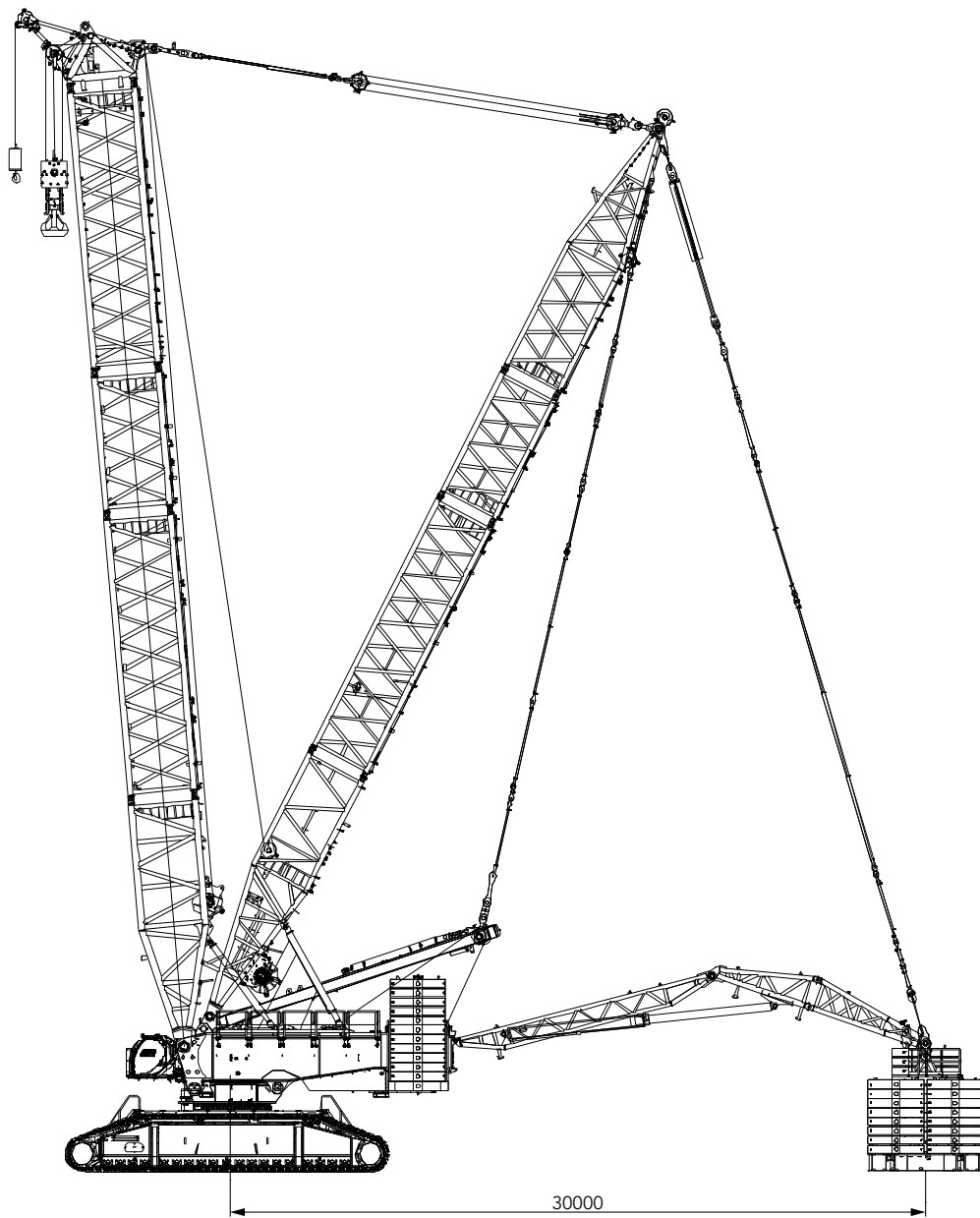
## 主要性能参数

SCC19800TM-8 主要性能参数		
性能指标	单位	参数
最大额定起重量	t	844 (7m 工作半径)
最大额定起重量 (带超起)	t	1250 (12m 工作半径; 1600 选配)
最大额定起重力矩	t·m	5908
最大额定起重力矩 (带超起)	t·m	19800
主臂长度	m	30~72
主臂长度 (带超起)	m	42~108
混合主臂长度	m	48~78
混合主臂长度 (带超起)	m	84~171
变幅副臂长度	m	36~66
变幅副臂长度 (带超起)	m	30~114
固定副臂长度	m	12
最长臂组合 (LJDB 工况)	m	108+114
主臂变幅角度	°	30~85
副臂变幅角度	°	15~75
主卷单绳最大绳速 (最外工作层)	m/min	140
副卷单绳最大绳速 (最外工作层)	m/min	140
主变幅单绳最大绳速 (最外工作层)	m/min	65×2
副变幅单绳最大绳速 (最外工作层)	m/min	130
超起变幅单绳最大绳速 (最外工作层)	m/min	140
回转速度 (空载)	r/min	0.9
行走速度	km/h	0~0.8
爬坡能力 (带基本臂、司机室朝后)	%	20
发动机额定输出功率	kW/r/min	566/2100
整机质量 (基本臂、250t 主机配重、90t 中央配重、带 1250t 钩)	t	777
履带平均接地比压 (基本臂、250t 主机配重、90t 中央配重、带 1250t 钩)	MPa	0.14
主机后配重 (含托盘)	t	250
超起配重 (含托盘)	t	550
中央配重 (含托盘)	t	90
最大单件运输尺寸 (长 × 宽 × 高)	mm	15300 × 3500 × 3200
最大单件运输重量	t	54

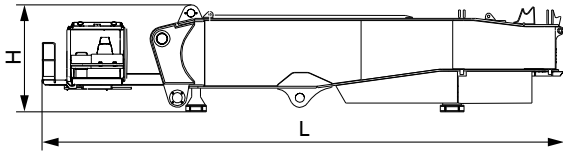
## 整机基本尺寸图



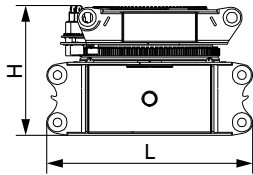
整机基本尺寸图



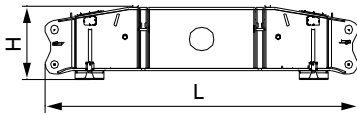
## 运输尺寸



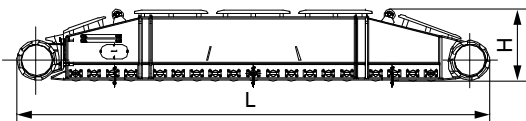
主机（上下车分离） ×1	
长(L)	15.30m
宽(W)	3.50m
高(H)	3.15m
重量	54.0t



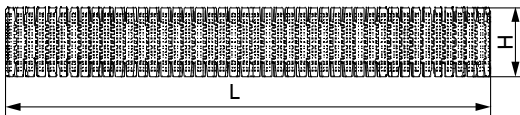
中心回转体 ×1	
长(L)	5.14m
宽(W)	3.50m
高(H)	3.24m
重量	50.0t



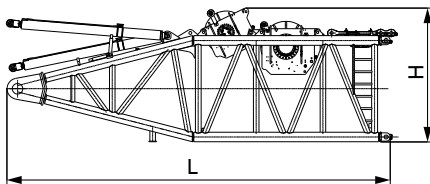
横梁 ×2	
长(L)	9.00m
宽(W)	1.81m
高(H)	2.11m
重量	21.6t



履带架总成 ×2	
长(L)	13.56m
宽(W)	2.07m
高(H)	2.06m
重量	43.4t



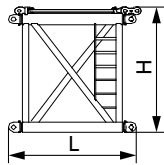
履带板总成 ×2	
长(L)	13.92m
宽(W)	2.00m
高(H)	2.38m
重量	32.1t



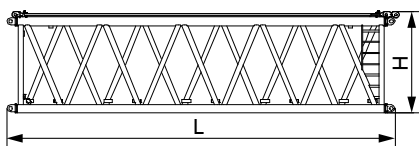
主臂下节臂(H2)（包含卷扬） ×1	
长(L)	10.92m
宽(W)	3.50m
高(H)	3.20m
重量	37.0t

注：副提升5.4t，副变幅卷扬机构10.9t

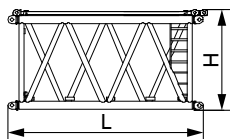
## 运输尺寸



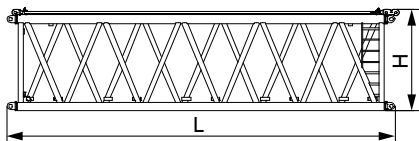
3m过渡节臂(H3) ×1	
长(L)	3.24m
宽(W)	3.50m
高(H)	3.23m
重量	4.5t



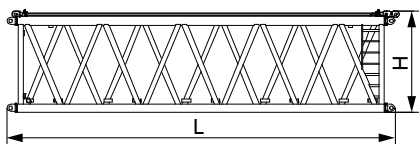
12m过渡节臂(H4) ×1	
长(L)	12.24m
宽(W)	3.50m
高(H)	3.19m
重量	14.9t



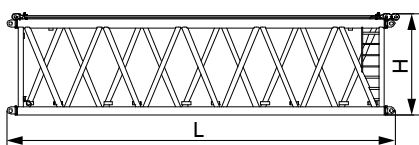
6m主臂中间臂(H6) ×2	
长(L)	6.24m
宽(W)	3.50m
高(H)	3.28m
重量	8.2t



12m主臂中间臂(H8A) ×3	
长(L)	12.24m
宽(W)	3.50m
高(H)	3.28m
重量	15.4t

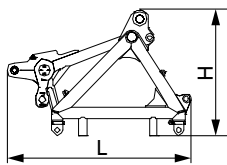


12m主臂中间臂(H8B) ×3	
长(L)	12.24m
宽(W)	3.50m
高(H)	3.28m
重量	15.4t

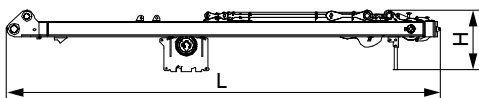


12m主臂中间臂(H8D) ×1	
长(L)	12.24m
宽(W)	3.50m
高(H)	3.28m
重量	11.2t

## 运输尺寸

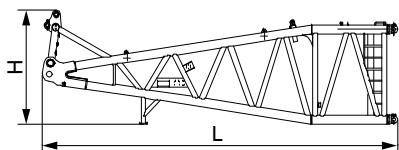


连接节(H9)	×1
长(L)	4.17m
宽(W)	3.50m
高(H)	2.87m
重量	9.9t

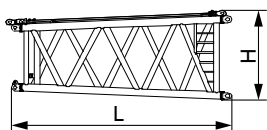


主变幅桅杆 (包含卷扬)	×1
长(L)	13.7m
宽(W)	2.87m
高(H)	1.94m
重量	28.2t

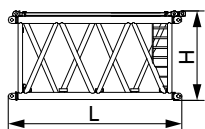
注: 主变幅卷扬机构9.04t



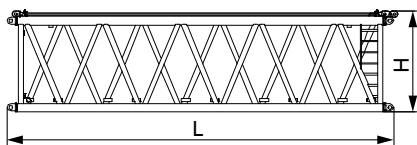
变幅副臂下节臂 (LJ2)	×1
长(L)	10.83m
宽(W)	3.50m
高(H)	3.47m
重量	13.5t



6m副臂变径节臂 (LJ4)	×1
长(L)	6.24m
宽(W)	3.5m
高(H)	3.21m
重量	5.8t



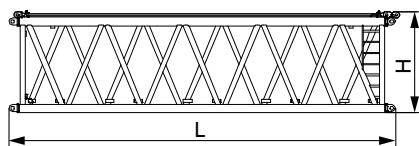
变幅副臂中间节 (LJ6)	×2
长(L)	6.23m
宽(W)	3.00m
高(H)	2.57m
重量	5.13t



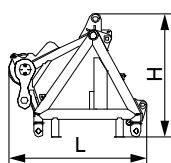
变幅副臂中间节 (LJ8A)	×2
长(L)	12.23m
宽(W)	3.00m
高(H)	2.57m
重量	8.33t



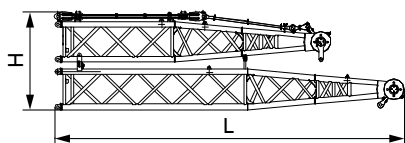
## 运输尺寸



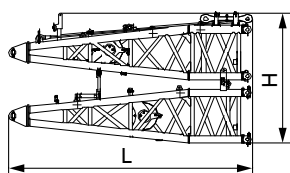
<b>变幅副臂中间节 (LJ8B)</b>	<b>× 4</b>
长(L)	12.23m
宽(W)	3.00m
高(H)	2.57m
重量	7.58t



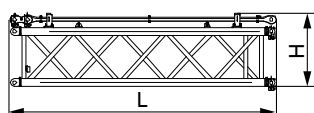
<b>副臂臂头(LJ9)</b>	<b>× 1</b>
长(L)	3.04m
宽(W)	3.04m
高(H)	2.74m
重量	5.51t



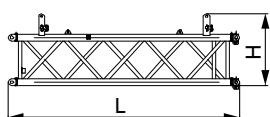
<b>变幅副臂前、后桅杆上节臂</b>	<b>× 1</b>
长(L)	11.94m
宽(W)	2.98m
高(H)	3.34m
重量	13.0t



<b>变幅副臂前、后桅杆下节臂</b>	<b>× 1</b>
长(L)	6.25m
宽(W)	2.89m
高(H)	3.34m
重量	7.3t

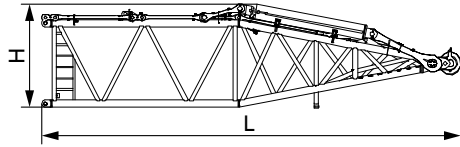


<b>变幅副臂前桅杆6m中间臂</b>	<b>× 1</b>
长(L)	6.24m
宽(W)	2.97m
高(H)	1.71m
重量(带卷扬)	2.88t



<b>变幅副臂后桅杆6m中间臂</b>	<b>× 1</b>
长(L)	6.18m
宽(W)	2.13m
高(H)	1.94m
重量	2.21t

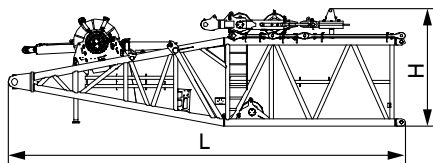
## 运输尺寸



## 超起桅杆上节臂(D1)

×1

长(L)	13.02m
宽(W)	3.45m
高(H)	3.20m
重量	20.2t

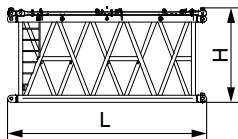


## 超起桅杆下节臂(D2) (包含卷扬)

×1

长(L)	12.32m
宽(W)	3.50m
高(H)	3.64m
重量	36.3t

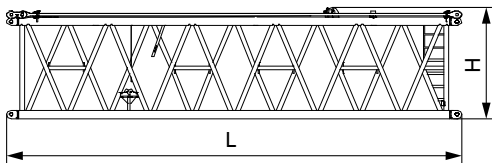
注: 带超起卷扬12.65t



## 6m超起桅杆中间臂(D4)

×1

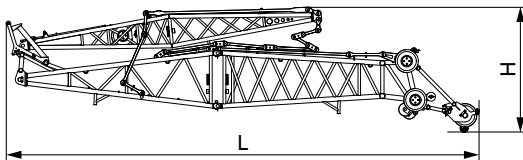
长(L)	6.24m
宽(W)	3.49m
高(H)	2.89m
重量	6.23t



## 12m超起桅杆中间臂(D6)

×1

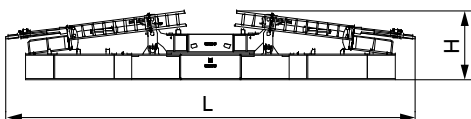
长(L)	12.24m
宽(W)	3.49m
高(H)	2.89m
重量	11.37t



## 固定副臂

×1

长(L)	14.35m
宽(W)	2.33m
高(H)	3.78m
重量	10.25t

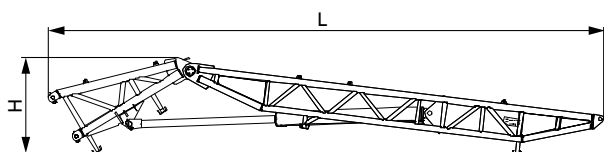


## 超起配重架

×1

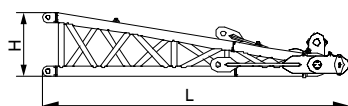
长(L)	11.21m
宽(W)	3.00m
高(H)	1.87m
重量	32.0t

## 运输尺寸



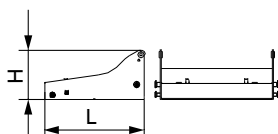
### 超起撑杆第一、第二段 (包含油缸) × 1

长(L)	16.00m
宽(W)	3.50m
高(H)	2.40m
重量	18.9t



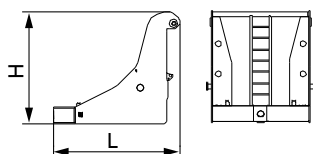
### 超起撑杆第三段 × 1

长(L)	6.27m
宽(W)	3.45m
高(H)	1.52m
重量	5.6t



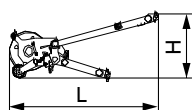
### 中央配重托盘 × 2

长(L)	2.98m
宽(W)	3.67m
高(H)	1.47m
重量	15.0t



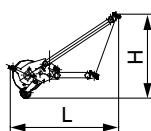
### 后配重托盘 × 2

长(L)	3.35m
宽(W)	2.86m
高(H)	2.96m
重量	15.0t



### 主臂加长臂 × 1

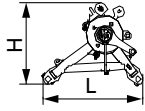
长(L)	2.65m
宽(W)	1.27m
高(H)	1.41m
重量	0.58t



### 副臂加长臂 × 1

长(L)	2.44m
宽(W)	1.13m
高(H)	1.90m
重量	0.58t

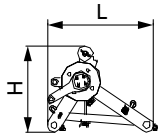
## 运输尺寸



## 滑轮组(650t)

×2

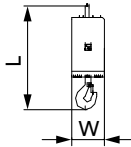
长(L)	1.85m
宽(W)	1.67m
高(H)	1.51m
重量	2.1t



## 滑轮组(1250t)

×2

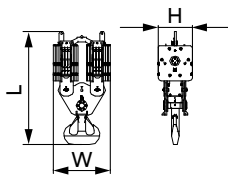
长(L)	1.85m
宽(W)	2.09m
高(H)	1.94m
重量	3.7t



## 25t吊钩

×1

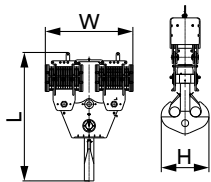
长(L)	1.64m
宽(W)	0.54m
高(H)	0.54m
重量	1.7t



## 250t吊钩

×1

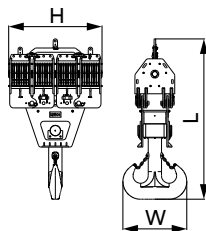
长(L)	3.66m
宽(W)	1.83m
高(H)	1.10m
重量	11.9t



## 800t吊钩

×1

长(L)	5.06m
宽(W)	3.45m
高(H)	1.89m
重量	22.3t

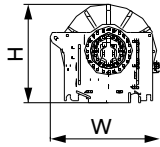


## 1250t吊钩

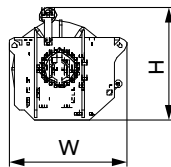
×1

长(L)	6.02m
宽(W)	3.51m
高(H)	2.40m
重量	30.6t

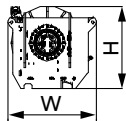
运输尺寸



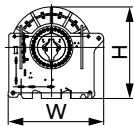
<b>主提升卷扬机构</b>	<b>× 2</b>
长(L)	2.15m
宽(W)	1.68m
高(H)	1.50m
重量	12.7t



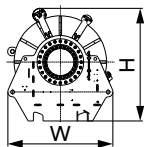
<b>副提升机构</b>	<b>× 1</b>
长(L)	2.06m
宽(W)	1.50m
高(H)	1.44m
重量	5.4t



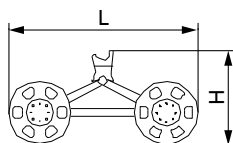
<b>副变幅机构</b>	<b>× 1</b>
长(L)	2.06m
宽(W)	1.76m
高(H)	1.63m
重量	10.9t



<b>主变幅卷扬机构</b>	<b>× 1</b>
长(L)	2.48m
宽(W)	1.56m
高(H)	1.49m
重量	9.04t

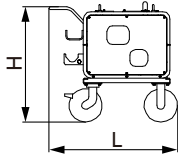


<b>超起变幅卷扬机构</b>	<b>× 1</b>
长(L)	2.15m
宽(W)	1.64m
高(H)	1.75m
重量	12.65t



<b>小车</b>	<b>× 1</b>
长(L)	3.10m
宽(W)	2.14m
高(H)	1.40m
重量	1.8t

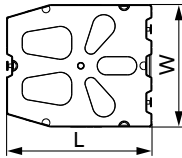
## 运输尺寸



## 移动泵站

×1

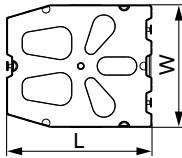
长(L)	1.80m
宽(W)	1.20m
高(H)	1.40m
重量	0.6t



## 10t配重块

×79

长(L)	2.85m
宽(W)	2.40m
高(H)	0.45m
重量	10.0t



## 5t配重块

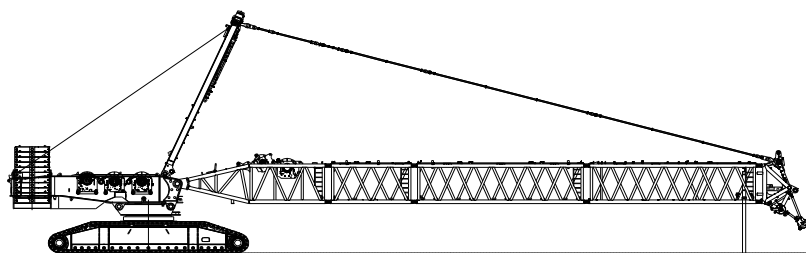
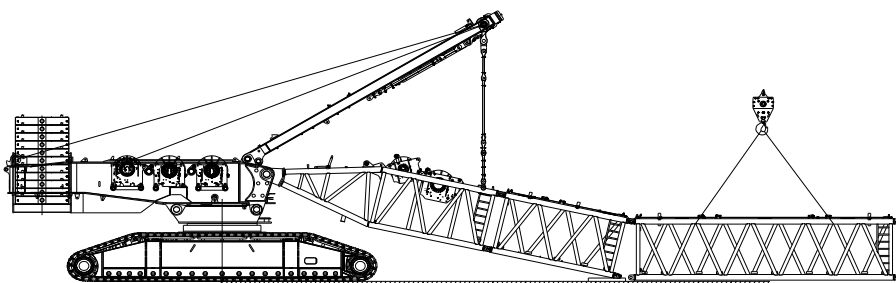
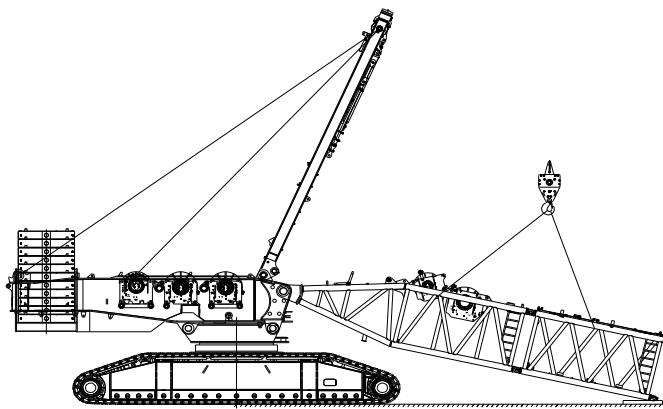
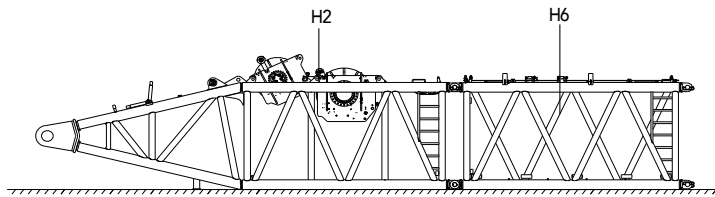
×2

长(L)	2.85m
宽(W)	2.40m
高(H)	0.26m
重量	5.0t

- 注: 1. 此零部件运输尺寸为示意图, 未按比例绘制, 所标尺寸为设计值, 不包括包装。  
2. 重量为设计值, 由于制造误差, 可能稍有不同。  
3. 本公司产品升级换代后, 以上部件外形尺寸及重量可能发生变动, 最终以新产品为准。



主臂安装示意图





# SCC19800TM-8 SANY CRAWLER CRANE

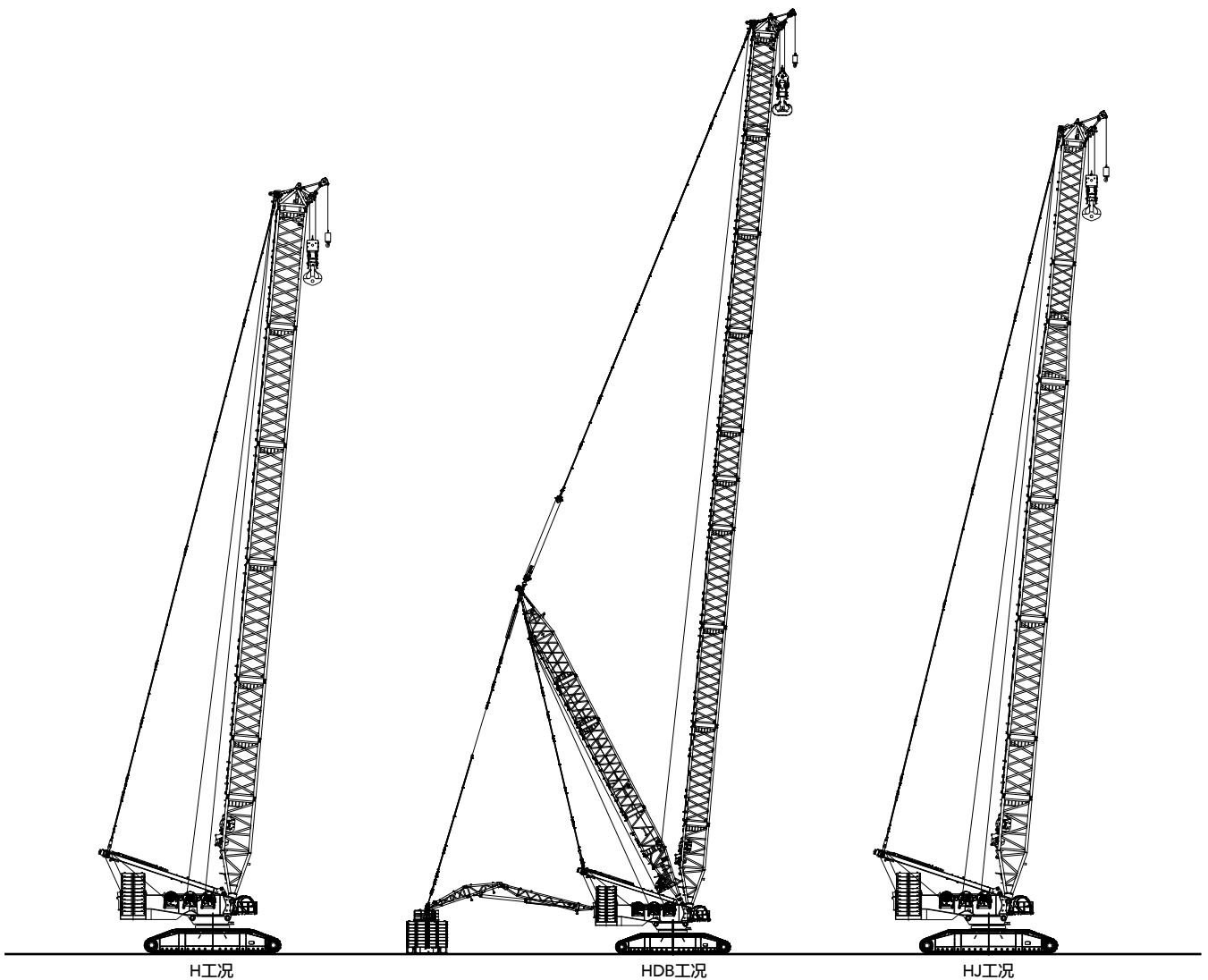
QUALITY CHANGES THE WORLD

## 工况组合

- Page 25 工况组合
- Page 27 H 工况
- Page 30 HDB 工况
- Page 33 HJ 工况
- Page 36 HJDB 工况
- Page 39 LJ 工况
- Page 43 LJDB 工况
- Page 56 HJFJDB 工况

> 24

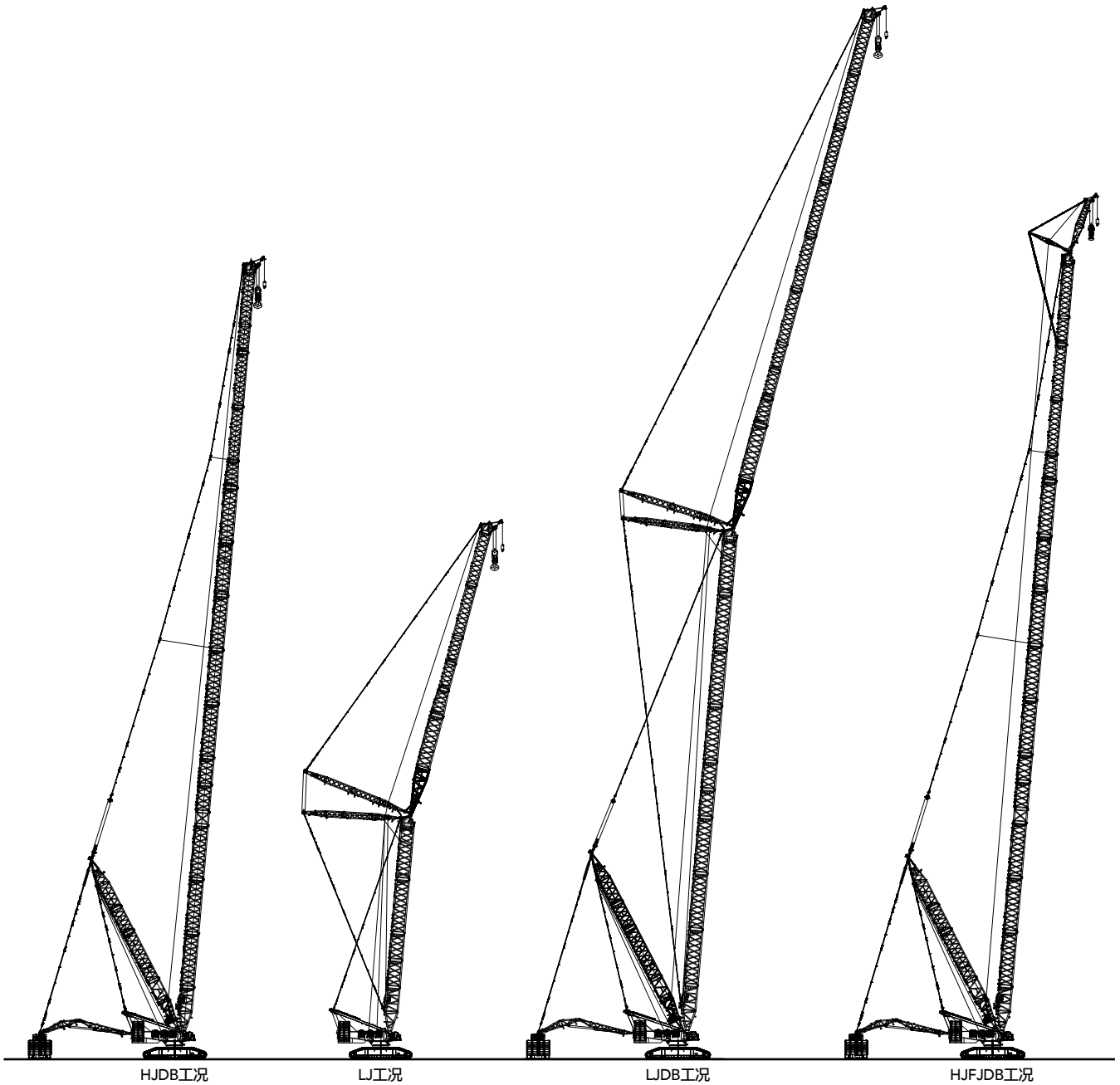
工况组合



工况	臂架组合	臂长
H	主臂	30m~72m
HDB	主臂 + 超起桅杆 + 超起配重	42m~108m
HJ	混合主臂	48m~78m

注：以上示意图仅做吊载情况参考。

## 工况组合

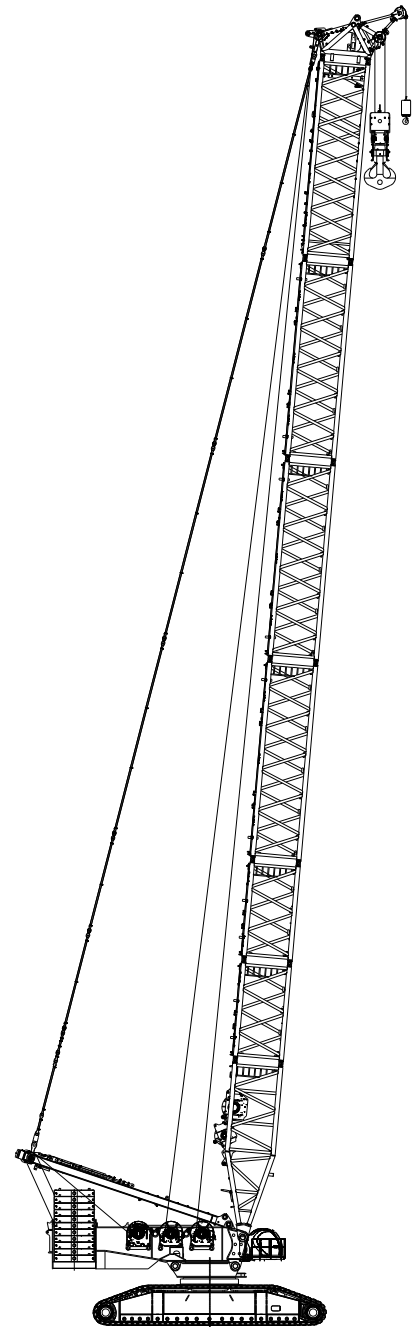


工况	臂架组合	臂长
HJDB	混合臂 + 超起桅杆 + 超起配重	84m~171m
LJ	主臂 + 变幅副臂	(42m~48m) + (36m~66m)
LJDB	主臂 + 变幅副臂 + 超起桅杆 + 超起配重	(48m~108m) + (30m~114m)
HJFJDB	混合臂 + 固定副臂 + 超起桅杆 + 超起配重	(102m~171m) + 12m

注：以上示意图仅做吊载情况参考。

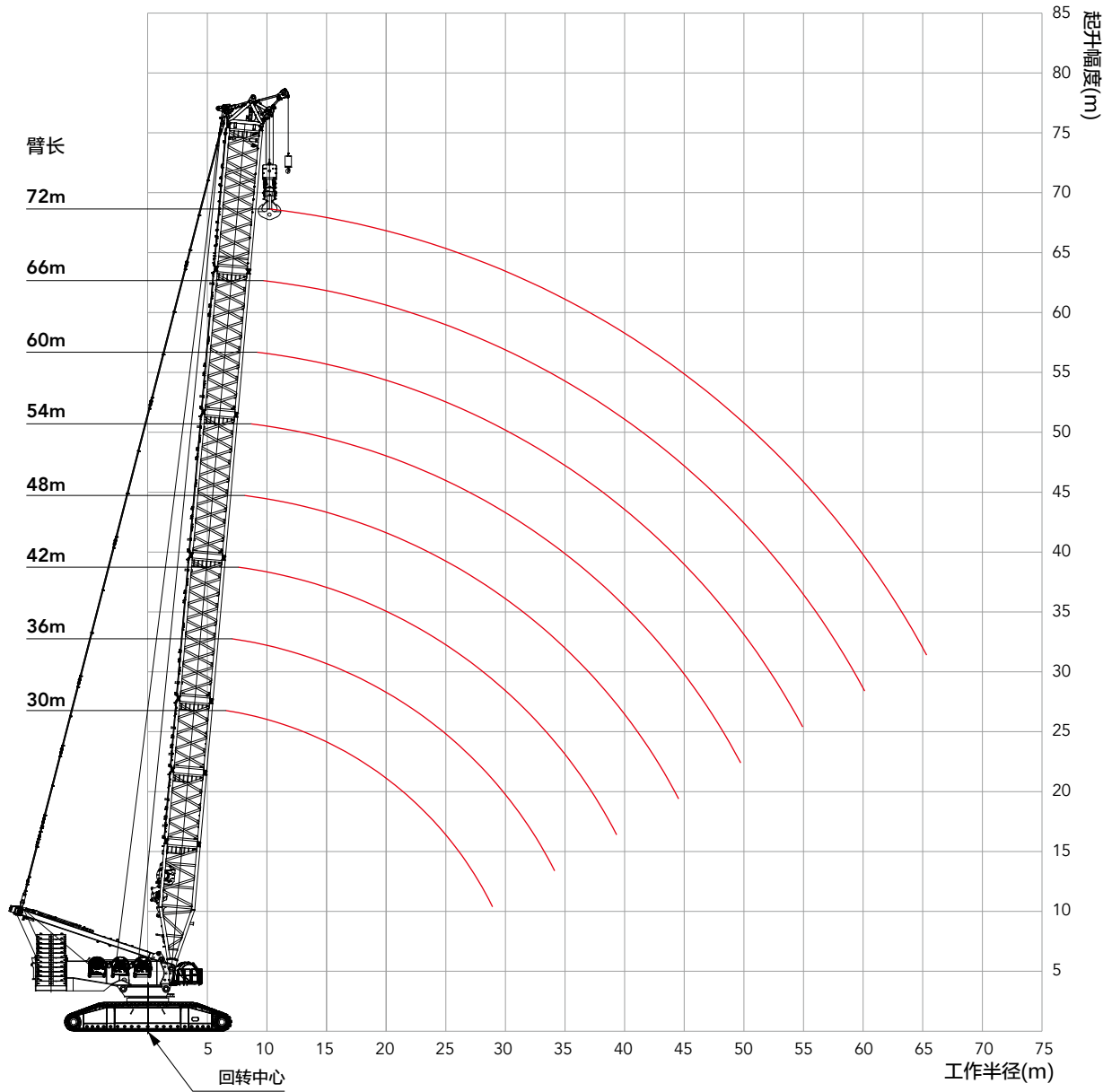
## H工况臂架组合

H工况臂架组合					
臂长 (m)	主臂				
	H2	H6	H8A	H4	H9
30	1	1	-	1	1
36	1	2	-	1	1
42	1	1	1	1	1
48	1	2	1	1	1
54	1	1	2	1	1
60	1	2	2	1	1
66	1	1	3	1	1
72	1	2	3	1	1



H  
(30m~72m)

# H工况作业范围图





## H工况载荷表

说明：

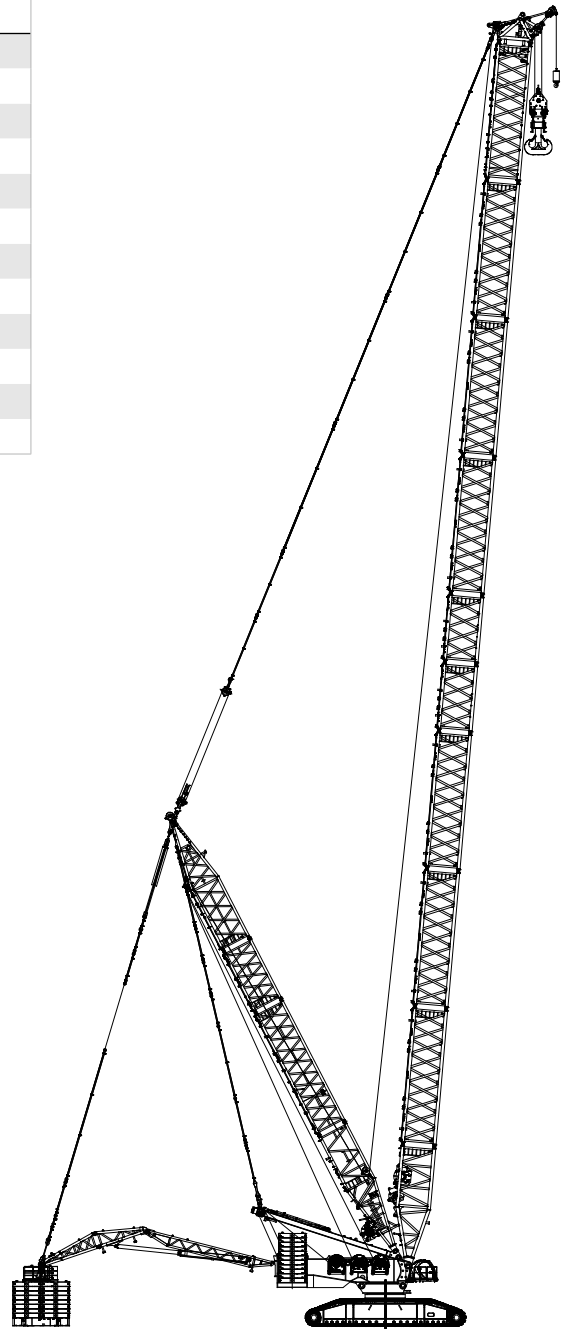
1. 满足 ISO4305 标准。
2. 表中数据加 \* 号表示在此工况下超起配重不离地。
3. 表中的额定载荷值包括吊钩、钢丝绳和其它吊具的重量，额定载荷减去上述项目重量之和得出的才是起吊的重量。

主臂 H 工况载荷表 (后配重 250t、中央配重 90t)

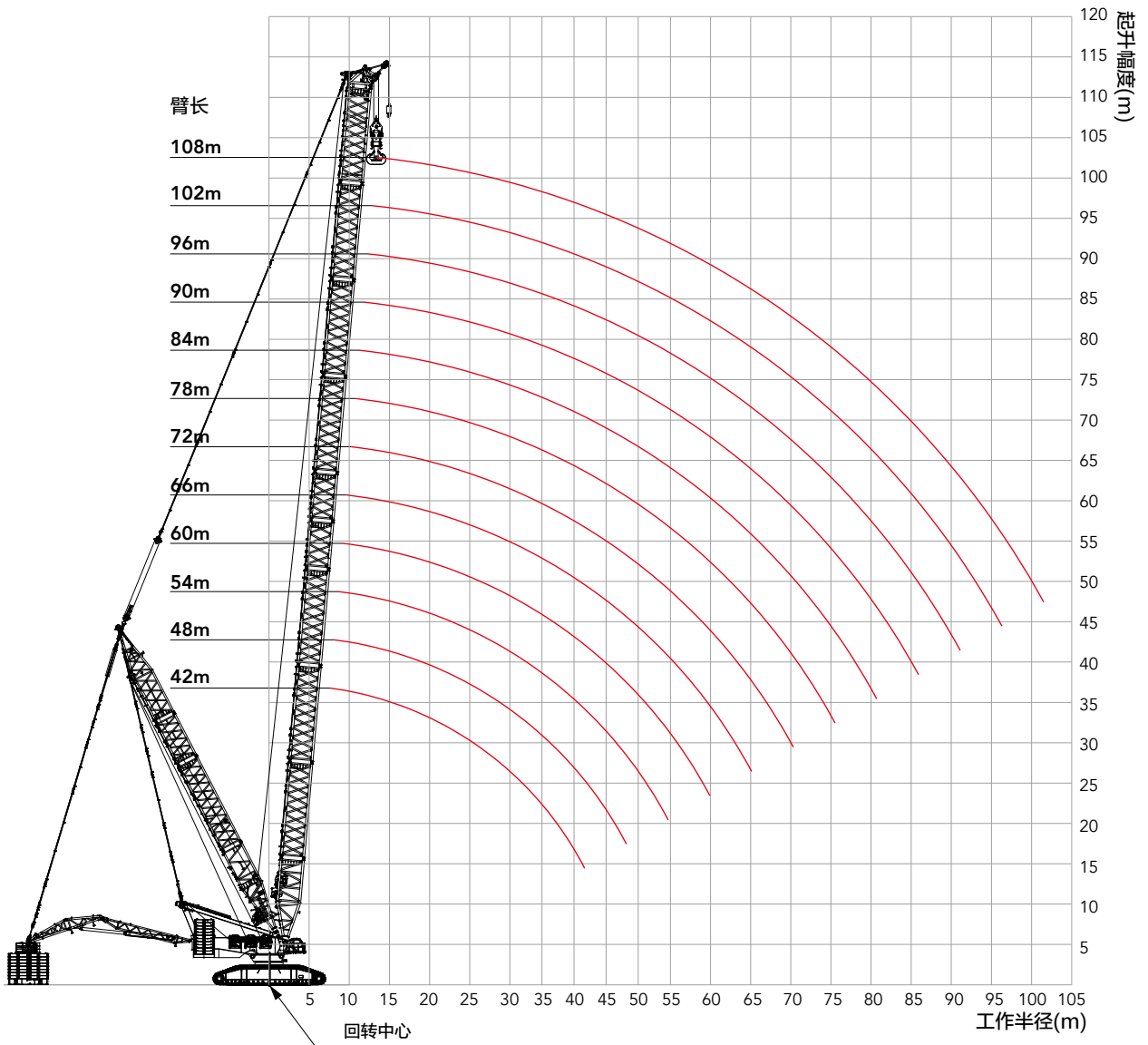
主臂长度 30~72m									
臂长 / 半径 (m)	30	36	42	48	54	60	66	72	臂长 / 半径 (m)
7	844								7
8	716	715	713						8
9	621	619	618	615	613				9
10	548	546	544	542	539	537	535		10
11	489	487	485	483	480	478	476	473	11
12	441	439	437	435	432	430	427	425	12
13	402	399	397	395	392	390	387	385	13
14	368	366	364	361	359	356	353	351	14
15	339	337	335	332	330	327	325	322	15
16	314	312	310	307	305	302	300	297	16
17	293	290	288	286	283	280	278	275	17
18	273	271	269	266	264	261	258	255	18
19	256	254	252	249	247	244	241	238	19
20	241	239	237	234	232	229	226	223	20
22	215	213	211	208	205	202	200	197	22
24	193	191	189	186	184	181	178	175	24
26	175	173	171	168	166	163	160	157	26
28	159	158	155	153	150	147	144	141	28
30		144	142	140	137	134	131	128	30
32		133	131	128	126	123	120	117	32
34		122	121	118	115	112	110	106	34
36			112	109	106	103	101	98	36
38			103	101	98.9	95.9	93.1	90	38
40				94.1	91.7	88.7	85.9	82.8	40
44				81.4	79.1	76.3	73.5	70.4	44
48					68.6	65.8	63.1	60	48
52						57	54.3	51.2	52
56							46.7	43.7	56
60							40	37.1	60
64								31.3	64
68									68
72									72
76									76
80									80

## HDB工况臂架组合

HDB工况臂架组合						
臂长 (m)	主臂					
	H2	H6	H8A	H8B	H4	H9
42	1	1	1	-	1	1
48	1	2	1	-	1	1
54	1	1	2	-	1	1
60	1	2	2	-	1	1
66	1	1	3	-	1	1
72	1	2	3	-	1	1
78	1	1	3	1	1	1
84	1	2	3	1	1	1
90	1	1	3	2	1	1
96	1	2	3	2	1	1
102	1	1	3	3	1	1
108	1	2	3	3	1	1

HDB  
(42m~108m)

# HDB工况作业范围图



## HDB工况载荷表

说明:

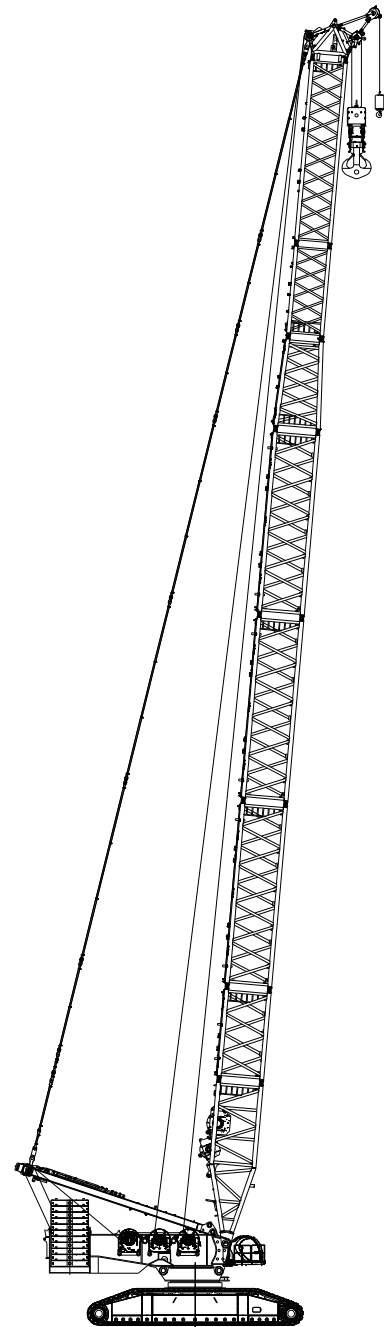
1. 满足 ISO4305 标准。
2. 表中数据加 \* 号表示在此工况下超起配重不离地。
3. 表中的额定载荷值包括吊钩、钢丝绳和其它吊具的重量, 额定载荷减去上述项目重量之和得出的才是起吊的重量。

HDB 工况载荷表 (超起半径 30m、超起配重 550t、后配重 250t、中央配重 90t)

主臂长度 42~108m													
臂长 / 半径 (m)	42	48	54	60	66	72	78	84	90	96	102	108	臂长 / 半径 (m)
8	1250*												8
9	1250*	1250*	1250*										9
10	1250*	1250*	1250*	1140*	1060*								10
11	1250*	1250*	1250*	1140*	1060*	940*	899*						11
12	1250*	1250*	1250*	1140*	1060*	940*	899*	818*	777*				12
13	1250*	1250*	1250*	1140*	1060*	980*	899*	818*	777*	694*	609*		13
14	1250*	1250*	1250*	1140*	1060*	980*	899*	818*	777*	694*	610*	542*	14
15	1250*	1250*	1250*	1179*	1060*	980*	899*	818*	777*	699*	611*	542*	15
16	1225*	1222*	1220*	1179*	1060*	980*	899*	818*	777*	700*	612*	542*	16
17	1154*	1151*	1149*	1146*	1060*	980*	899*	818*	777*	700*	614*	544*	17
18	1091	1087*	1085*	1083*	1060*	980*	899*	818*	777*	700*	616*	546*	18
19	1033*	1030	1028	1025	1022	980*	899*	818*	777*	702*	615*	546*	19
20	982*	978	976	974	970	968	899*	818*	777*	704*	615*	546*	20
22	892	889	887	884	881	878	876	818*	777*	704*	618*	548*	22
24	817	814	812	809	806	803	801	798	777	706*	617*	550*	24
26	753	750	748	745	742	739	737	734	731	709	619*	548*	26
28	697	694	692	689	686	684	682	679	676	673	620*	549*	28
30	646	643	641	638	635	633	631	628	626	623	614	550*	30
32	601	598	596	594	591	588	586	583	581	578	576	551	32
34	562	559	557	555	552	549	547	544	542	539	537	527	34
36	528	525	523	520	517	515	513	510	508	505	502	499	36
38	488	494	492	489	486	484	482	479	477	474	471	468	38
40		466	464	462	459	456	454	451	449	446	444	441	40
44		419	417	414	411	408	407	404	401	398	396	393	44
48			377	374	372	369	367	364	362	359	357	354	48
52				341	338	336	334	331	329	326	323	320	52
56					310	307	305	302	300	297	295	292	56
60					285	282	280	278	275	272	270	267	60
64						261	259	256	254	251	249	245	64
68							240	237	235	232	230	226	68
72								220	218	215	213	210	72
76									203	200	198	194	76
80									189	186	184	181	80
84										174	172	169	84
88											160	157	88
92												147	92
96												138	96

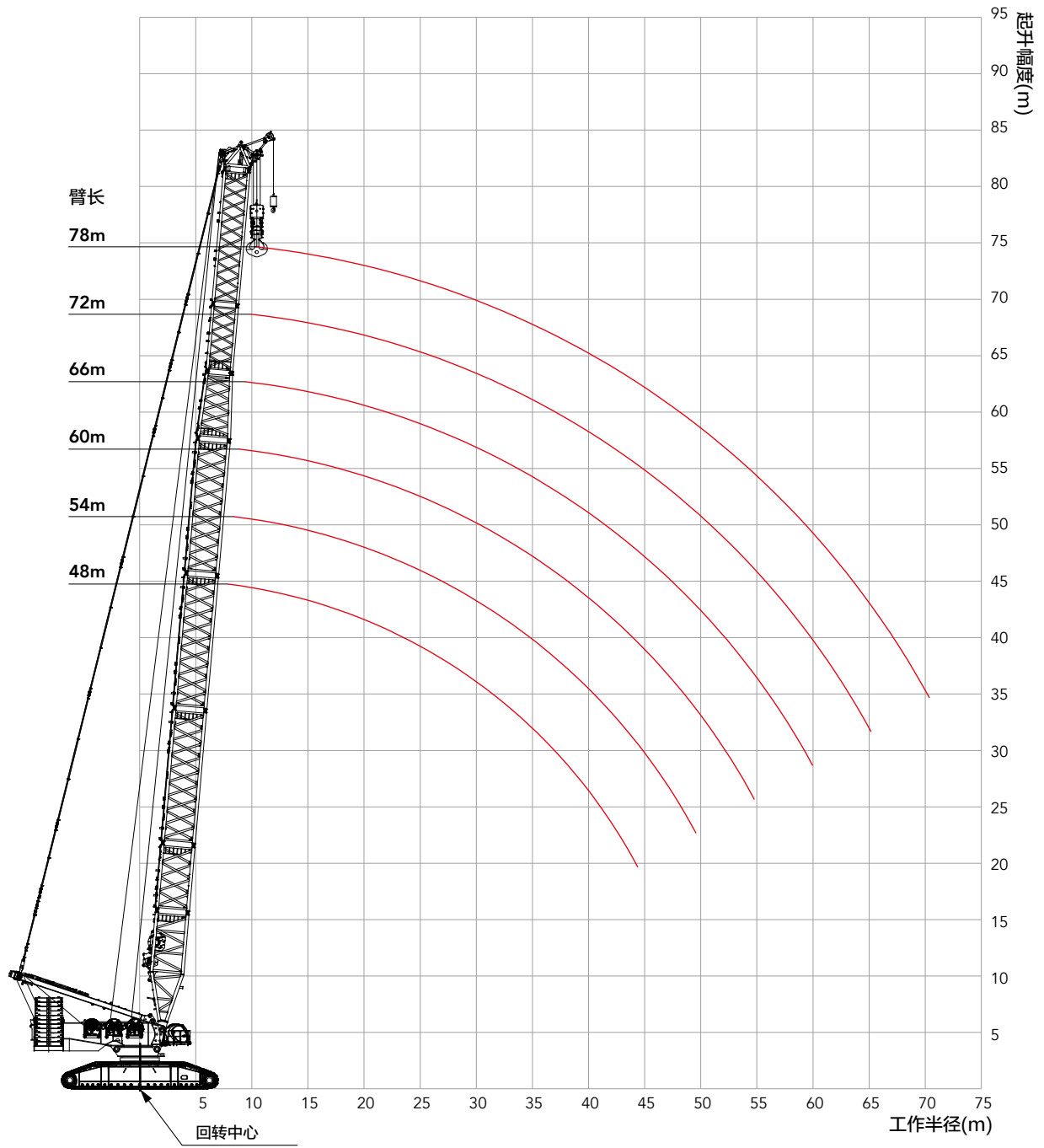
## HJ工况臂架组合

HJ工况臂架组合							
臂长 (m)	主臂						
	H2	H6	H8A	LJ4	LJ6	LJ8A	LJ9
48	1	-	1	1	1	1	1
54	1	1	1	1	1	1	1
60	1	2	1	1	1	1	1
66	1	1	2	1	1	1	1
72	1	2	2	1	1	1	1
78	1	1	3	1	1	1	1



HJ  
(48m~78m)

HJ工况作业范围图



## HJ工况载荷表

说明：

1. 满足 ISO4305 标准。
2. 表中数据加 \* 号表示在此工况下超起配重不离地。
3. 表中的额定载荷值包括吊钩、钢丝绳和其它吊具的重量，额定载荷减去上述项目重量之和得出的才是起吊的重量。

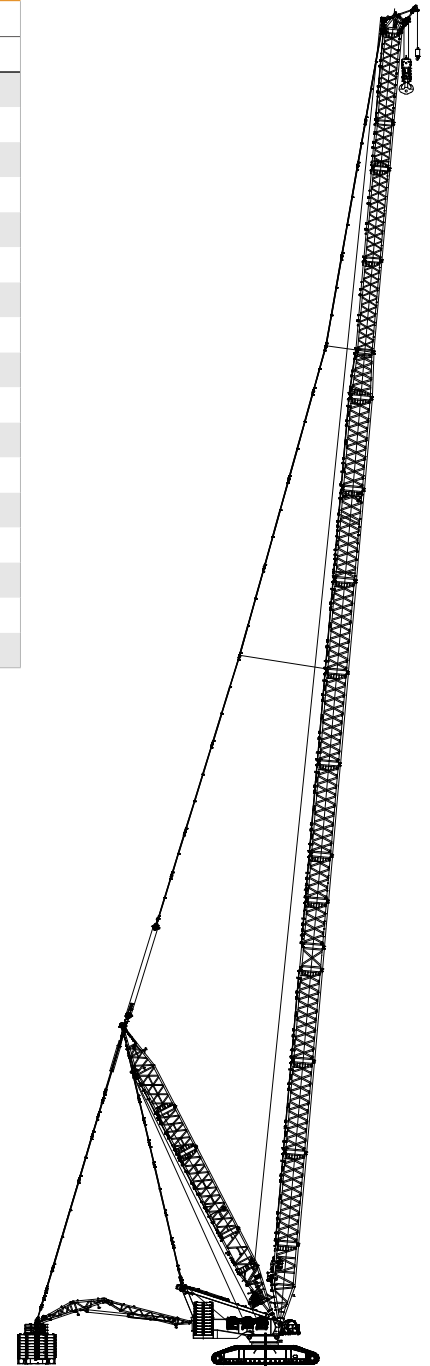
HJ 工况载荷表 (后配重 250t、中央配重 90t)

主臂长度 48~90m									
臂长 / 半径 (m)	48	54	60	66	72	78	84	90	臂长 / 半径 (m)
8	718								8
9	624	621	619						9
10	550	548	545	543	541				10
11	492	489	487	484	482	479	477		11
12	444	442	439	437	434	431	429	426	12
13	404	402	399	397	394	392	389	387	13
14	371	368	366	363	361	358	355	353	14
15	342	340	337	335	332	329	326	324	15
16	317	315	312	310	307	304	301	299	16
17	296	293	290	288	285	282	279	277	17
18	277	274	271	269	266	263	260	258	18
19	260	257	254	252	249	246	243	241	19
20	245	242	239	237	234	231	228	226	20
22	219	216	213	211	208	205	202	199	22
24	197	194	192	189	186	183	180	178	24
26	179	176	174	171	168	165	162	160	26
28	164	161	158	156	153	150	147	144	28
30	151	148	145	142	139	137	134	131	30
32	139	137	134	131	128	125	122	120	32
34	129	127	124	121	118	115	112	110	34
36	120	118	115	112	109	106	103	101	36
38	112	110	107	104	101	98.8	95.6	93.1	38
40	105	103	100	97.6	94.6	91.7	88.5	86	40
44	93	90.7	88	85.3	82.3	79.3	76.2	73.7	44
48		80.2	77.6	75	72	69.1	66	63.5	48
52			68.8	66.2	63.3	60.4	57.3	54.8	52
56				58.7	55.8	53	49.9	47.4	56
60					49.3	46.5	43.4	40.9	60
64					43.6	40.8	37.7	35.3	64
68						35.7	32.7	30.3	68
72							28.2	25.8	72
76								21.8	76
80								18.2	80
84									84
88									88
92									92
96									96

## HJDB工况臂架组合

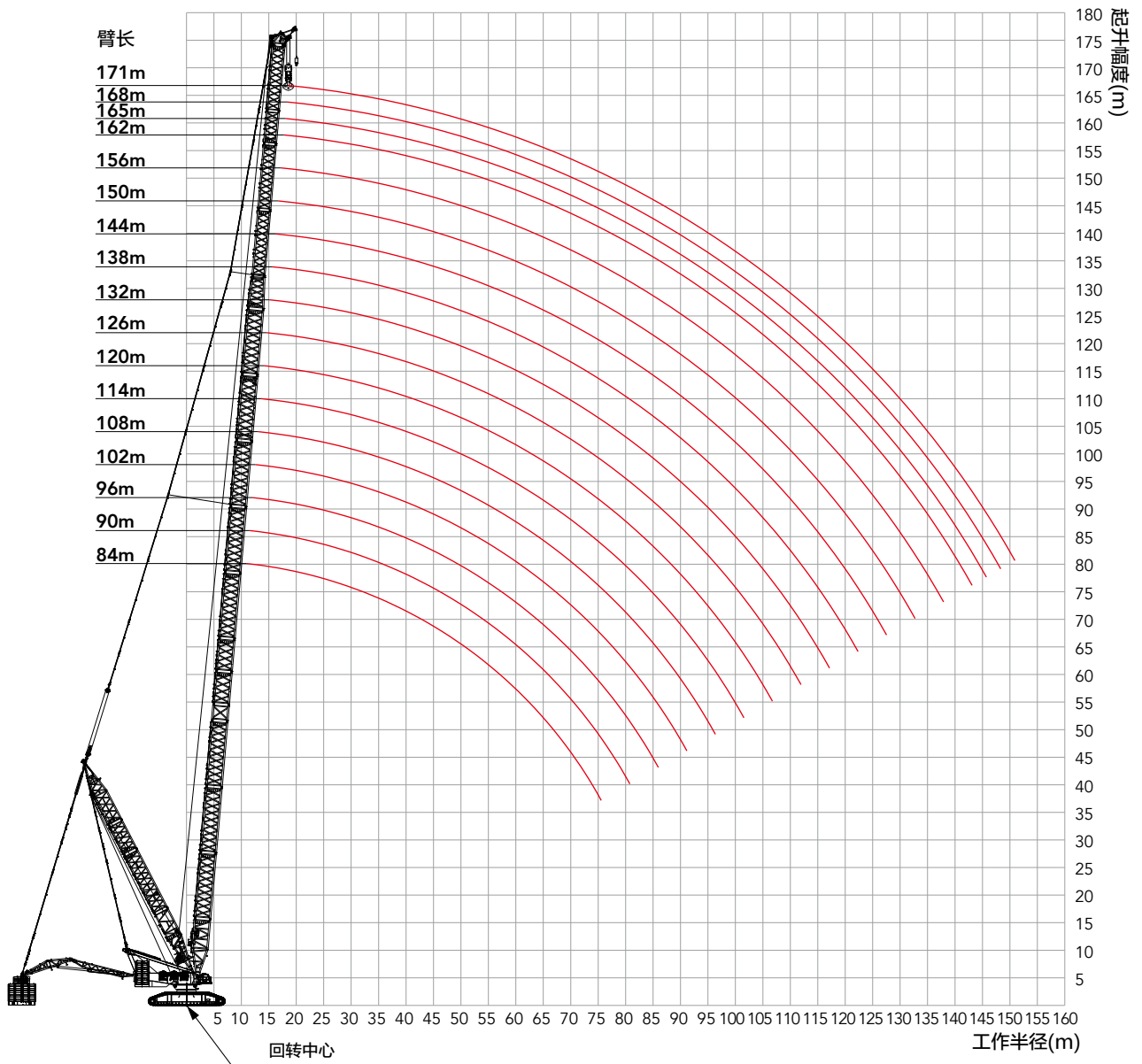
## HJDB工况臂架组合

臂长 (m)	主臂						副臂					
	H2	H3	H6	H8A	H8B	H4	H8D	LJ4	LJ6	LJ8A	LJ8B	LJ9
84	1	-	1	3	1	1	-	1	-	-	-	1
90	1	-	2	3	1	1	-	1	-	-	-	1
96	1	-	1	3	2	1	-	1	-	-	-	1
102	1	-	2	3	2	1	-	1	-	-	-	1
108	1	-	1	3	3	1	-	1	-	-	-	1
114	1	-	2	3	3	1	-	1	-	-	-	1
120	1	-	1	3	3	1	1	1	-	-	-	1
126	1	-	2	3	3	1	1	1	-	-	-	1
132	1	-	2	3	3	1	1	1	1	-	-	1
138	1	-	2	3	3	1	1	1	-	1	-	1
144	1	-	2	3	3	1	1	1	1	1	-	1
150	1	-	2	3	3	1	1	1	2	1	-	1
156	1	-	2	3	3	1	1	1	1	2	-	1
162	1	-	2	3	3	1	1	1	2	2	-	1
165	1	1	2	3	3	1	1	1	2	2	-	1
168	1	-	2	3	3	1	1	1	1	2	1	1
171	1	1	2	3	3	1	1	1	1	2	1	1

HJDB  
(84m~171m)



# HJDB工况作业范围图



## HJDB工况载荷表

说明:

1. 满足 ISO4305 标准。
2. 表中数据加 \* 号表示在此工况下超起配重不离地。
3. 表中的额定载荷值包括吊钩、钢丝绳和其它吊具的重量, 额定载荷减去上述项目重量之和得出的才是起吊的重量。

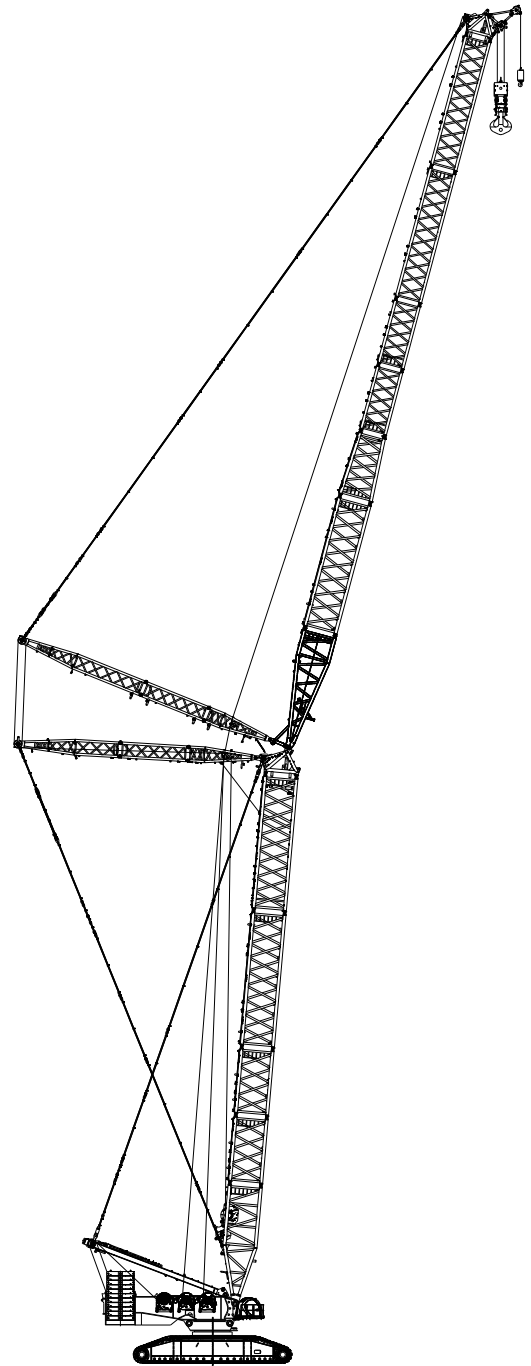
HJDB 工况载荷表 (超起半径 30m、超起配重 550t、后配重 250t、中央配重 90t)

主臂长度 84~171m																		
臂长 / 半径 (m)	84	90	96	102	108	114	120	126	132	138	144	150	156	162	165	168	171	臂长 / 半径 (m)
12	650*	650*																12
13	650*	650*	650*	621*														13
14	650*	650*	650*	622*	547*	489*												14
15	650*	650*	650*	623*	548*	489*	434*	390*										15
16	650*	650*	650*	623*	548*	489*	434*	390*	351*	315*								16
17	650*	650*	650*	623*	550*	491*	435*	392*	351*	315*	284*							17
18	650*	650*	650*	624*	551*	492*	436*	393*	351*	315*	285*	254*	229*					18
19	650*	650*	650*	625*	551*	492*	435*	393*	352*	316*	284*	255*	229*	203*	195*	181*	173*	19
20	650*	650*	650*	627*	551*	492*	435*	393*	353*	316*	284*	255*	229*	203*	194*	180*	172*	20
22	650*	650*	650*	626*	553*	493*	436*	392*	352*	318*	285*	256*	230*	202*	193*	179*	171*	22
24	650*	650*	650*	628*	555*	495*	437*	392*	354*	317*	286*	256*	230*	201*	192*	178*	170*	24
26	650*	650*	650*	630*	553*	493*	436*	394*	353*	318*	287*	257*	229*	200*	191*	177*	169*	26
28	650	650	650	632*	555*	494*	437*	395*	354*	319*	283*	253*	226*	199*	190*	176*	168*	28
30	630	627	625	616	555*	495*	438*	395*	351*	316*	283*	253*	226*	198*	189*	174*	167*	30
32	586	583	580	577	556	495*	438*	393*	352*	317*	282*	253*	225*	197*	188*	173*	166*	32
34	547	544	541	538	529	495*	438*	394*	351*	316*	282*	253*	224*	195*	187*	172*	165*	34
36	512	509	507	504	501	486	438*	395*	352*	316*	283*	253*	223*	194*	186*	170*	164*	36
38	481	478	476	473	471	467	438	393*	352*	316*	283*	251*	221*	193*	184*	169*	162*	38
40	453	451	448	445	443	440	428	394*	353*	317*	282*	250*	220*	191*	183*	168*	161*	40
44	406	403	401	398	395	392	392	389	351*	315*	282*	247*	217*	188*	180*	165*	159*	44
48	366	363	361	358	356	353	353	349	348	315*	279*	244*	214*	185*	178*	162*	156*	48
52	333	330	328	325	322	319	319	316	315	313	275*	241*	211*	183*	175*	159*	153*	52
56	305	302	299	296	294	291	291	288	286	287	272	238*	208*	179*	172*	156*	151*	56
60	280	277	275	272	269	266	266	263	262	262	261	235*	205*	176*	170*	153*	148*	60
64	258	255	253	250	248	245	245	241	240	240	239	231	201*	173*	167*	150*	145*	64
68	239	236	234	231	229	226	226	222	221	221	220	219	198	170*	164*	148*	143*	68
72	222	219	217	214	212	209	209	206	204	205	203	202	195	167*	162*	145*	140*	72
76		204	202	199	197	194	194	191	189	190	188	187	187	164*	159*	142*	137*	76
80		191	188	185	183	180	180	177	176	176	175	173	173	161	156	139*	135*	80
84			176	173	171	168	168	165	164	164	162	161	161	158	153	137*	132*	84
88				162	160	157	157	154	152	153	151	150	150	148	146	134	130	88
92					149	146	147	143	142	143	141	140	140	138	136	131	127	92
96					140	137	137	134	133	133	132	130	130	129	127	129	125	96
100						128	129	125	124	125	123	122	122	120	118	121	119	100
104							121	117	116	117	115	114	114	112	111	113	111	104
108								110	109	109	108	107	107	105	103	105	104	108
112								103	102	102	101	100	100	98.6	96.9	99	97.2	112
116									96.2	96.5	95.3	93.9	93.8	92.3	90.6	92.6	90.9	116
120										90.5	89.3	88	87.9	86.3	84.6	86.7	85	120
124											83.7	82.4	82.3	80.8	79.1	81.2	79.5	124
128												77.1	77.1	75.6	73.9	75.9	74.3	128
132												72.2	72.1	70.6	69	71	69.4	132
136													67.5	66	64.3	66.4	64.7	136
140														61.6	59.9	62	60.4	140
144															55.8	57.9	56.2	144
148																54	52.3	148

## LJ工况臂架组合

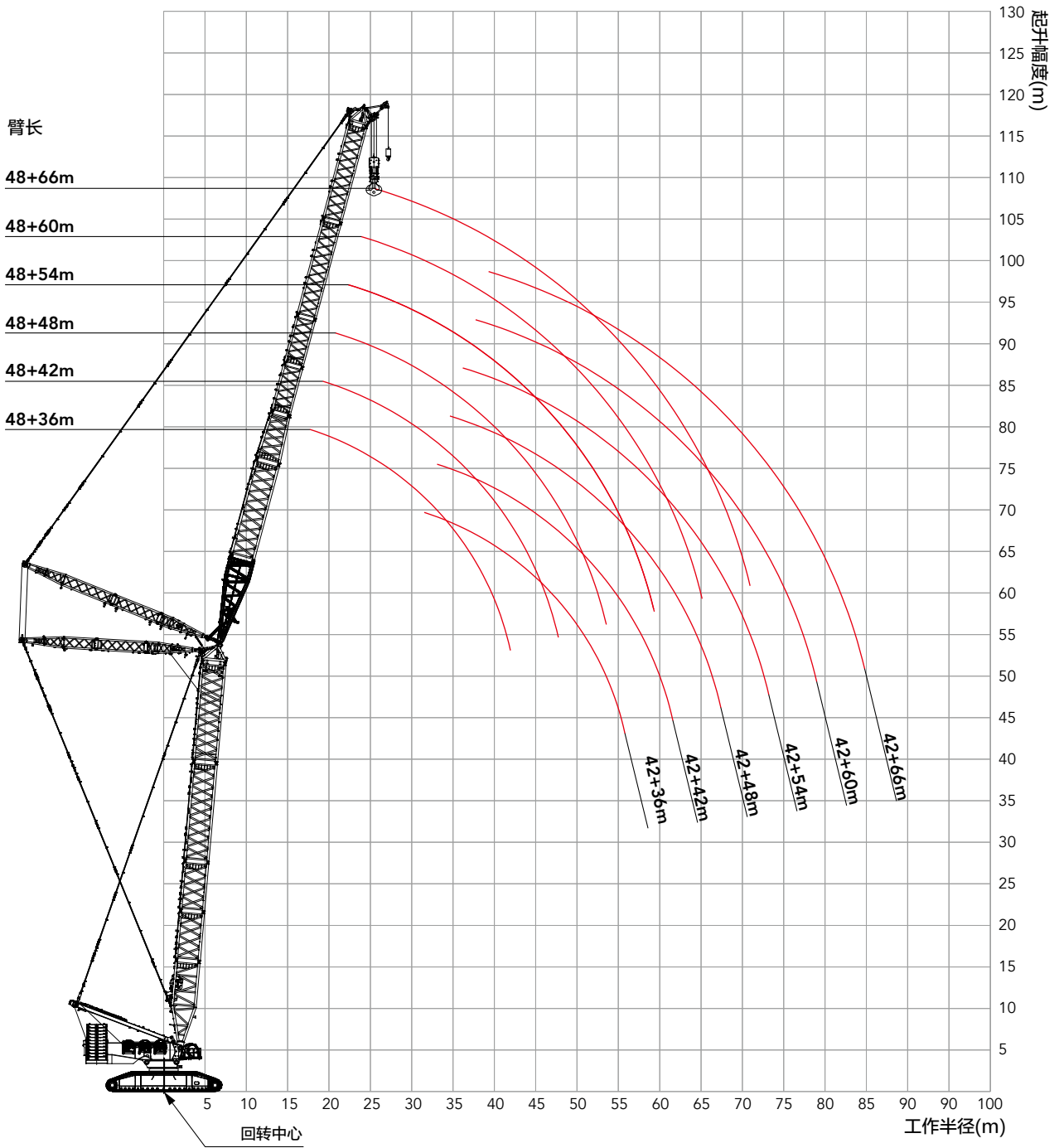
LJ工况臂架组合					
臂长 (m)	主臂				
	H2	H6	H8A	H4	H9
42	1	1	1	1	1
48	1	2	1	1	1

LJ工况臂架组合						
臂长 (m)	副臂					
	LJ2	H8D	LJ4	LJ6	LJ8A	LJ9
36	1	1	1	1	-	1
42	1	1	1	-	1	1
48	1	1	1	1	1	1
54	1	1	1	-	2	1
60	1	1	1	1	2	1
66	1	1	1	2	2	1



LJ  
(42m~48m) + (36m~66m)

LJ工况作业范围图



## LJ工况载荷表

说明：

1. 满足 ISO4305 标准。
2. 表中数据加 \* 号表示在此工况下起配重不离地。
3. 表中的额定载荷值包括吊钩、钢丝绳和其它吊具的重量，额定载荷减去上述项目重量之和得出的才是起吊的重量。

LJ 工况载荷表 (后配重 250t、中央配重 90t) 1/2

主臂长度 42m							
臂长 / 半径 (m)	36	42	48	54	60	66	臂长 / 半径 (m)
16							16
17							17
18	281						18
19	264	263					19
20	248	248					20
22	222	221	219				22
24	201	200	198	197	195		24
26	182	182	180	179	177	176	26
28	167	166	164	163	161	161	28
30	153	153	151	150	148	147	30
32	142	141	139	139	137	136	32
34	131	131	129	128	126	126	34
36	122	122	120	119	117	117	36
38	113	114	112	111	109	109	38
40	106	106	105	104	102	101	40
44		93.5	92.5	91.9	90.1	89.4	44
48			81.8	81.4	79.7	79.1	48
52			72.5	72.5	71	70.4	52
56				64.7	63.4	62.9	56
60					56.7	56.4	60
64					50.5	50.5	64
68						45.2	68
72							72
76							76
80							80
84							84

## LJ工况载荷表

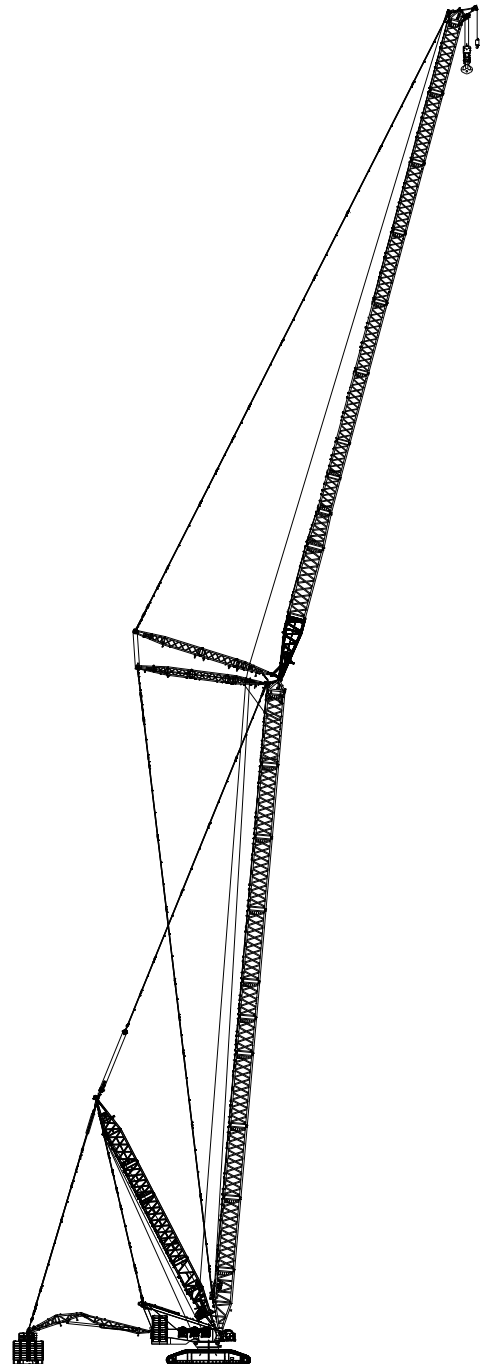
LJ 工况载荷表 (后配重 250t、中央配重 90t) 2/2

主臂长度 48m							
臂长 / 半径 (m)	36	42	48	54	60	66	臂长 / 半径 (m)
17							17
18	278						18
19	261						19
20	246	245					20
22	220	219	217				22
24	198	198	196	195			24
26	180	180	178	177	175	174	26
28	165	164	162	161	159	159	28
30	152	151	149	148	146	145	30
32	140	140	138	137	135	134	32
34	130	129	128	127	125	124	34
36	121	120	119	118	116	115	36
38	112	112	111	110	108	107	38
40	105	105	103	103	101	100	40
44		92.5	91.3	90.7	88.9	88.2	44
48			80.8	80.3	78.6	77.9	48
52			71.6	71.5	69.9	69.3	52
56				63.8	62.4	61.9	56
60					55.8	55.4	60
64					49.7	49.7	64
68						44.4	68
72							72
76							76
80							80
84							84
88							88

## LJDB工况臂架组合

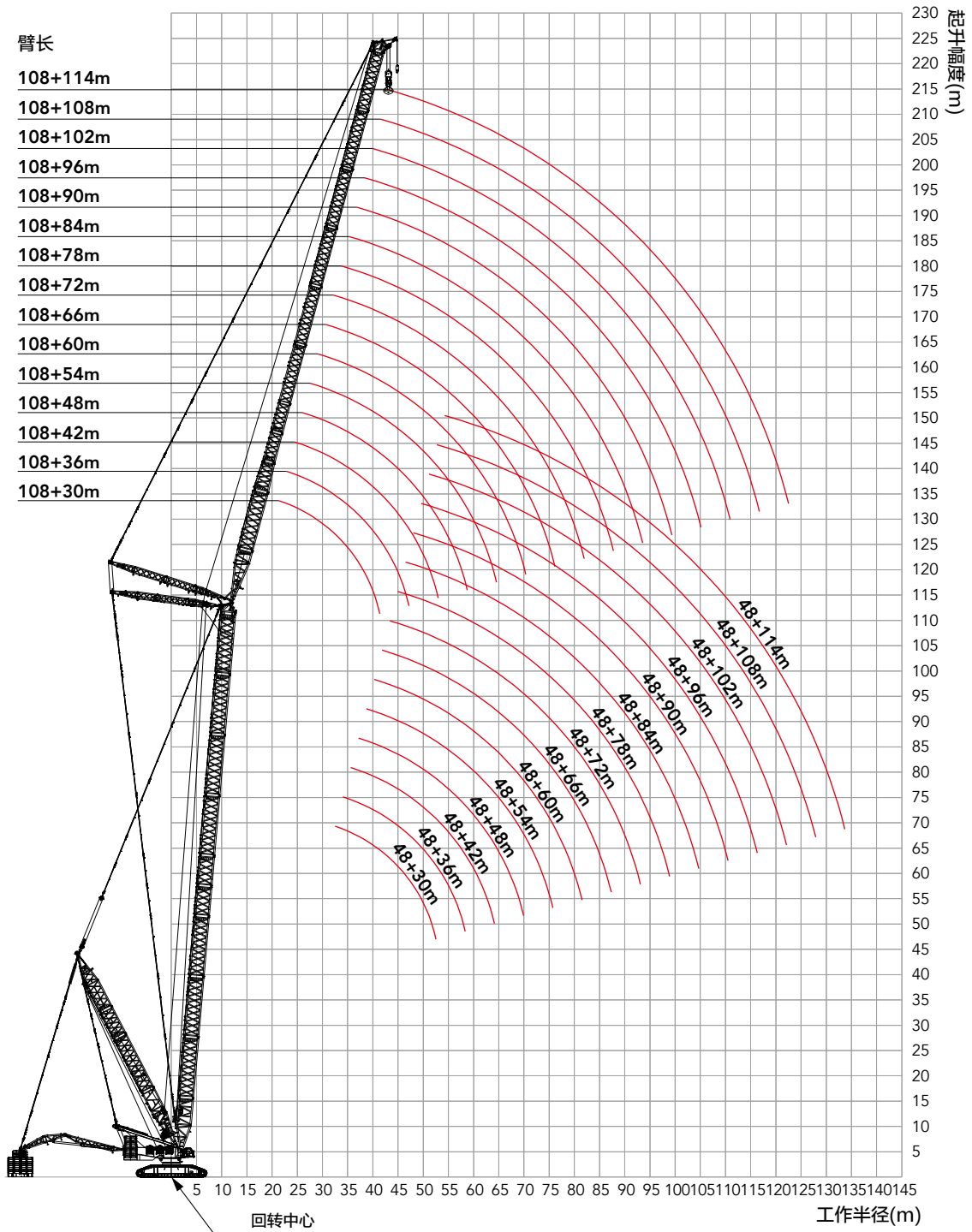
LJDB工况臂架组合						
臂长 (m)	主臂					
	H2	H6	H8A	H8B	H4	H9
42	1	1	1	-	1	1
48	1	2	1	-	1	1
54	1	1	2	-	1	1
60	1	2	2	-	1	1
66	1	1	3	-	1	1
72	1	2	3	-	1	1
78	1	1	3	1	1	1
84	1	2	3	1	1	1
90	1	1	3	2	1	1
96	1	2	3	2	1	1
102	1	1	3	3	1	1
108	1	2	3	3	1	1

LJDB工况臂架组合							
臂长 (m)	副臂						
	LJ2	H8D	LJ4	LJ6	LJ8A	LJ8B	LJ9
30	1	1	1	-	-	-	1
36	1	1	1	1	-	-	1
42	1	1	1	-	1	-	1
48	1	1	1	1	1	-	1
54	1	1	1	-	2	-	1
60	1	1	1	1	2	-	1
66	1	1	1	2	2	-	1
72	1	1	1	1	2	1	1
78	1	1	1	2	2	1	1
84	1	1	1	1	2	2	1
90	1	1	1	2	2	2	1
96	1	1	1	1	2	3	1
102	1	1	1	2	2	3	1
108	1	1	1	1	2	4	1
114	1	1	1	2	2	4	1



LJDB  
(48m~108m) + (30m~114m)

LJDB工况作业范围图





## LJDB工况载荷表

说明：

1. 满足 ISO4305 标准。
2. 表中数据加 \* 号表示在此工况下超起配重不离地。
3. 表中的额定载荷值包括吊钩、钢丝绳和其它吊具的重量，额定载荷减去上述项目重量之和得出的才是起吊的重量。

LJDB 工况载荷表 (超起半径 30m、超起配重 550t、后配重 250t、中央配重 90t) 1/11

主臂长度 48m															
臂长 / 半径 (m)	36	42	48	54	60	66	72	78	84	90	96	102	108	114	臂长 / 半径 (m)
17															17
18	650*														18
19	650*														19
20	650*	650*													20
22	650*	650*	568*												22
24	650*	650*	566*	480*											24
26	650*	638*	562*	478*	404*	345*									26
28	604*	590*	551*	476*	403*	344*	292*								28
30	552*	562*	524*	472*	401*	343*	291*	248*							30
32	504*	510*	491*	460*	398*	341*	290*	246*	211*	181*					32
34	457*	465*	470*	440*	395*	339*	288*	245*	210*	180*	157*				34
36	416*	426*	437*	417*	387*	337*	287*	244*	209*	179*	156*	134*			36
38	376*	390*	403*	396*	370*	334*	285*	242*	207*	177*	155*	133*	114*		38
40	337*	359*	372*	375*	353*	331*	283*	240*	205*	176*	154*	131*	112*	96.2*	40
44		300*	320*	330*	321*	305*	278*	236*	202*	173*	152*	129*	110*	94.0*	44
48			274*	288*	289*	278*	262*	232*	199*	170*	149*	127*	108*	91.7*	48
52			229*	251*	259*	253*	242*	227*	195*	166*	147*	124*	106*	89.6*	52
56				216*	229*	228*	221*	212*	191*	163*	144*	121*	104*	87.3*	56
60					201*	205*	202*	195*	182*	160*	141*	119*	101*	85.0*	60
64					172*	181*	184*	179*	166*	149*	138*	116*	99.4*	82.8*	64
68						158*	167*	164*	152*	135*	136*	114*	97.2*	80.5*	68
72							148*	151*	140*	124*	133*	111*	94.9*	78.2*	72
76							127*	138*	129*	114*	128*	109*	93.0*	76.3*	76
80								123*	118*	104*	120*	106*	90.9*	74.1*	80
84									110*	96.1*	111*	104*	88.9*	72.0*	84
88									100*	88.0*	104*	100*	86.9*	70.0*	88
92										81.3*	97.0*	93.8*	85.0*	68.2*	92
96											89.8*	87.9*	83.1*	65.3*	96
100												82.1*	80.2*	59.3*	100
104												75.0*	75.1*	53.6*	104
108													70.1*	48.4*	108
112														43.3*	112
116														38.5*	116

## LJDB工况载荷表

LJDB 工况载荷表 ( 超起半径 30m、超起配重 550t、后配重 250t、中央配重 90t) 2/11

主臂长度 54m															
臂长 / 半径 (m)	36	42	48	54	60	66	72	78	84	90	96	102	108	114	臂长 / 半径 (m)
17															17
18															18
19	650*														19
20	650*														20
22	650*	613*	522*												22
24	650*	607*	520*	445*											24
26	630*	583*	517*	443*	378*										26
28	586*	551*	509*	441*	376*	323*	277*								28
30	545*	519*	484*	438*	375*	322*	276*	236*							30
32	505*	486*	458*	427*	372*	321*	275*	235*	202*						32
34	465*	453*	431*	406*	370*	319*	274*	234*	201*	172*					34
36	428*	423*	405*	384*	360*	317*	273*	232*	200*	171*	150*	129*			36
38	390*	394*	381*	365*	345*	315*	271*	231*	198*	170*	149*	128*	109*		38
40	351*	366*	358*	346*	327*	307*	269*	230*	197*	169*	148*	127*	108*	92.8*	40
44		310*	314*	307*	296*	283*	263*	226*	194*	166*	146*	125*	107*	91.1*	44
48		250*	275*	272*	266*	258*	244*	222*	191*	164*	144*	122*	105*	89.1*	48
52			238*	240*	239*	233*	223*	212*	188*	161*	142*	120*	103*	87.0*	52
56				212*	213*	209*	204*	196*	184*	158*	139*	118*	101*	84.9*	56
60					189*	190*	186*	180*	171*	155*	137*	116*	98.9*	82.8*	60
64					168*	170*	168*	165*	159*	149*	134*	113*	96.8*	80.7*	64
68						153*	152*	151*	147*	137*	132*	111*	94.7*	78.6*	68
72							138*	138*	135*	125*	127*	108*	92.9*	76.7*	72
76							125*	126*	124*	115*	118*	106*	90.9*	74.7*	76
80								114*	114*	106*	110*	104*	88.9*	72.6*	80
84									104*	97.5*	102*	98.6*	87.0*	70.7*	84
88									96.3*	89.1*	94.3*	91.8*	85.1*	68.7*	88
92										81.9*	87.7*	85.5*	83.2*	67.0*	92
96											81.0*	79.4*	78.4*	65.2*	96
100											74.6*	73.9*	72.6*	61.1*	100
104												68.5*	67.7*	54.1*	104
108													63.0*	48.9*	108
112													58.3*	43.9*	112
116														40.4*	116

**LJDB工况载荷表**

LJDB 工况载荷表 (超起半径 30m、超起配重 550t、后配重 250t、中央配重 90t) 3/11															
主臂长度 60m															
臂长 / 半径 (m)	36	42	48	54	60	66	72	78	84	90	96	102	108	114	臂长 / 半径 (m)
18															18
19															19
20	646*														20
22	638*	556*													22
24	617*	551*	476*	411*											24
26	577*	538*	473*	410*	351*										26
28	539*	508*	468*	407*	350*	304*									28
30	499*	475*	445*	404*	349*	302*	260*	223*							30
32	463*	445*	423*	394*	347*	301*	260*	223*	192*						32
34	431*	416*	399*	376*	344*	299*	259*	222*	191*	165*					34
36	397*	389*	374*	356*	334*	298*	257*	221*	190*	164*	144*				36
38	367*	363*	353*	336*	319*	296*	256*	220*	189*	163*	143*	122*	105*		38
40	340*	338*	329*	319*	304*	286*	254*	218*	188*	162*	142*	122*	104*	89.5*	40
44		293*	289*	283*	273*	261*	246*	215*	186*	160*	140*	120*	103*	87.8*	44
48		253*	253*	251*	246*	238*	227*	212*	183*	158*	138*	118*	101*	86.1*	48
52			221*	223*	219*	215*	207*	198*	180*	155*	136*	116*	99.6*	84.2*	52
56				195*	195*	194*	188*	182*	173*	152*	134*	114*	97.8*	82.3*	56
60				172*	174*	175*	171*	167*	159*	149*	132*	112*	95.9*	80.4*	60
64					155*	155*	155*	152*	147*	141*	130*	110*	93.9*	78.5*	64
68						140*	140*	139*	135*	130*	125*	108*	92.2*	76.7*	68
72						126*	127*	127*	124*	120*	117*	105*	90.3*	74.8*	72
76							114*	115*	114*	111*	109*	103*	88.4*	72.8*	76
80								104*	104*	102*	101*	97.5*	86.6*	70.9*	80
84									95.4*	94.6*	93.3*	90.2*	84.7*	69.1*	84
88									86.8*	86.5*	86.3*	84.0*	81.6*	67.4*	88
92										79.7*	79.4*	78.0*	76.4*	65.6*	92
96											73.3*	72.3*	71.1*	63.9*	96
100											67.5*	66.6*	65.8*	61.3*	100
104												61.6*	61.1*	55.9*	104
108													56.6*	49.3*	108
112													52.3*	44.4*	112
116														39.7*	116

## LJDB工况载荷表

LJDB 工况载荷表 ( 超起半径 30m、超起配重 550t、后配重 250t、中央配重 90t) 4/11

主臂长度 66m															
臂长 / 半径 (m)	36	42	48	54	60	66	72	78	84	90	96	102	108	114	臂长 / 半径 (m)
18															18
19															19
20	583*														20
22	575*	505*													22
24	565*	500*	436*												24
26	532*	493*	433*	377*	327*										26
28	498*	469*	428*	375*	326*	284*									28
30	464*	441*	413*	372*	325*	283*	245*								30
32	429*	414*	391*	367*	323*	282*	244*	210*	182*						32
34	400*	386*	368*	348*	320*	281*	243*	210*	181*	157*					34
36	369*	362*	348*	332*	312*	279*	242*	209*	181*	156*	137*				36
38	342*	336*	326*	313*	296*	277*	241*	208*	180*	155*	136*	117*			38
40	317*	313*	306*	296*	283*	267*	239*	207*	179*	155*	136*	116*	100*	85.7*	40
44		272*	270*	264*	255*	244*	230*	204*	177*	153*	134*	115*	98.9*	84.3*	44
48		235*	235*	234*	228*	222*	212*	200*	174*	151*	132*	113*	97.4*	82.7*	48
52			206*	207*	204*	200*	192*	184*	172*	148*	131*	112*	95.8*	81.1*	52
56				183*	182*	179*	175*	169*	161*	146*	129*	110*	94.1*	79.4*	56
60				161*	161*	161*	159*	155*	149*	141*	127*	108*	92.6*	77.6*	60
64					144*	145*	143*	141*	137*	132*	125*	106*	90.9*	76.1*	64
68						129*	129*	129*	125*	122*	117*	104*	89.1*	74.3*	68
72						116*	117*	117*	115*	112*	109*	102*	87.3*	72.5*	72
76							106*	106*	105*	103*	101*	97.2*	85.6*	70.6*	76
80								96.7*	96.5*	94.5*	93.3*	90.1*	83.8*	68.8*	80
84								87.4*	88.0*	86.7*	85.9*	84.0*	81.7*	67.1*	84
88									80.1*	79.7*	79.2*	77.6*	75.5*	65.5*	88
92										72.7*	72.7*	71.4*	70.3*	63.8*	92
96											66.8*	65.8*	65.0*	62.2*	96
100											61.6*	61.0*	60.4*	58.9*	100
104												56.3*	55.9*	54.3*	104
108													51.6*	50.5*	108
112													47.5*	44.3*	112
116														41.0*	116

**LJDB工况载荷表**

LJDB 工况载荷表 ( 超起半径 30m、超起配重 550t、后配重 250t、中央配重 90t) 5/11															
主臂长度 72m															
臂长 / 半径 (m)	36	42	48	54	60	66	72	78	84	90	96	102	108	114	臂长 / 半径 (m)
19															19
20															20
22	517*	457*													22
24	507*	452*	398*												24
26	488*	446*	395*	348*											26
28	457*	433*	390*	345*	302*	264*									28
30	427*	408*	383*	342*	300*	263*	229*								30
32	397*	382*	362*	338*	298*	262*	228*	198*							32
34	371*	357*	341*	323*	295*	261*	227*	197*	172*						34
36	343*	335*	322*	307*	289*	259*	226*	197*	171*	148*	130*				36
38	319*	313*	304*	292*	276*	257*	225*	196*	170*	147*	130*	111*			38
40	296*	292*	285*	274*	263*	249*	223*	195*	170*	147*	129*	111*	95.8*		40
44	254*	254*	250*	244*	236*	227*	215*	192*	168*	145*	128*	110*	94.7*	80.5*	44
48		221*	219*	216*	212*	206*	197*	186*	165*	143*	126*	108*	93.4*	79.2*	48
52			191*	192*	189*	185*	179*	173*	162*	141*	125*	107*	92.1*	77.8*	52
56				170*	168*	166*	163*	157*	150*	139*	123*	105*	90.6*	76.5*	56
60				150*	151*	150*	147*	144*	138*	132*	121*	103*	89.0*	74.9*	60
64					133*	134*	133*	131*	127*	122*	117*	101*	87.4*	73.3*	64
68						120*	119*	119*	116*	113*	109*	99.8*	85.7*	71.6*	68
72						108*	108*	107*	106*	104*	101*	96.5*	84.1*	69.9*	72
76							97.7*	98.6*	97.5*	95.5*	93.8*	90.4*	82.4*	68.2*	76
80								89.3*	88.8*	87.2*	85.9*	83.4*	80.7*	66.7*	80
84								80.7*	80.5*	79.8*	79.4*	77.1*	75.4*	65.1*	84
88									73.5*	73.3*	73.1*	71.0*	69.6*	63.4*	88
92										66.8*	67.1*	65.6*	64.8*	61.8*	92
96										60.9*	61.1*	60.4*	59.4*	58.0*	96
100											56.2*	55.5*	55.0*	53.4*	100
104												51.0*	50.8*	49.6*	104
108													46.7*	45.9*	108
112													42.8*	42.1*	112
116														38.7*	116

## LJDB工况载荷表

LJDB 工况载荷表 (超起半径 30m、超起配重 550t、后配重 250t、中央配重 90t) 6/11

主臂长度 78m															
臂长 / 半径 (m)	36	42	48	54	60	66	72	78	84	90	96	102	108	114	臂长 / 半径 (m)
20															20
22	462*														22
24	453*	406*	359*												24
26	443*	400*	356*	315*											26
28	423*	392*	351*	313*	275*										28
30	395*	376*	346*	310*	273*	241*	211*								30
32	368*	353*	335*	306*	271*	240*	211*	184*							32
34	342*	332*	315*	299*	269*	239*	210*	184*	160*						34
36	319*	310*	298*	284*	265*	237*	209*	183*	159*	139*					36
38	297*	290*	281*	270*	255*	235*	208*	182*	159*	138*	121*	105*			38
40	277*	271*	264*	255*	243*	231*	206*	181*	158*	138*	121*	104*	90.2*		40
44	239*	236*	232*	227*	219*	211*	199*	178*	156*	136*	120*	103*	89.3*	76.1*	44
48		207*	204*	202*	197*	191*	183*	174*	154*	134*	119*	102*	88.2*	75.0*	48
52			179*	179*	175*	172*	166*	160*	151*	132*	117*	101*	87.0*	73.8*	52
56			158*	158*	156*	155*	152*	147*	139*	130*	115*	99.7*	85.7*	72.5*	56
60				140*	140*	140*	137*	133*	129*	123*	114*	98.0*	84.3*	71.1*	60
64					124*	125*	123*	121*	118*	113*	109*	96.2*	82.8*	69.6*	64
68						112*	112*	110*	108*	104*	101*	94.4*	81.2*	68.1*	68
72						100*	101*	100*	98.8*	95.8*	93.8*	90.1*	79.9*	66.5*	72
76							90.4*	91.4*	89.7*	88.4*	86.7*	83.3*	78.3*	65.2*	76
80								82.4*	81.7*	80.6*	79.4*	76.7*	74.7*	63.6*	80
84								75.0*	74.5*	73.7*	73.3*	71.2*	69.0*	62.0*	84
88									67.6*	67.2*	67.3*	65.2*	64.4*	60.5*	88
92										61.3*	61.5*	60.1*	59.1*	57.4*	92
96										56.1*	55.9*	55.2*	54.7*	52.9*	96
100											51.5*	50.5*	50.3*	49.2*	100
104												46.8*	45.9*	44.9*	104
108												42.7*	42.1*	41.5*	108
112													38.7*	38.3*	112
116														35.2*	116

**LJDB工况载荷表**

LJDB 工况载荷表 (超起半径 30m、超起配重 550t、后配重 250t、中央配重 90t) 7/11															
主臂长度 84m															
臂长 / 半径 (m)	36	42	48	54	60	66	72	78	84	90	96	102	108	114	臂长 / 半径 (m)
20															20
22	416*														22
24	408*	367*													24
26	399*	362*	323*	288*											26
28	388*	355*	319*	286*	253*										28
30	366*	347*	314*	282*	251*	223*									30
32	343*	328*	308*	279*	249*	222*	195*	172*							32
34	319*	309*	294*	275*	246*	221*	195*	171*	150*						34
36	298*	290*	278*	264*	243*	219*	193*	170*	149*	130*					36
38	278*	270*	262*	251*	239*	216*	192*	170*	149*	130*	114*				38
40	260*	253*	246*	237*	227*	214*	190*	168*	148*	129*	114*	98.8*	85.1*		40
44	225*	222*	217*	212*	205*	197*	186*	166*	146*	128*	113*	97.9*	84.3*	71.9*	44
48		194*	191*	189*	184*	179*	171*	163*	144*	126*	112*	96.8*	83.4*	71.0*	48
52			168*	167*	164*	161*	156*	150*	141*	124*	110*	95.5*	82.3*	69.9*	52
56			148*	148*	146*	145*	141*	136*	131*	122*	108*	94.0*	81.3*	68.7*	56
60				131*	131*	130*	127*	125*	120*	115*	107*	92.4*	79.9*	67.6*	60
64					116*	116*	115*	113*	109*	106*	102*	90.7*	78.5*	66.2*	64
68					104*	104*	104*	103*	100*	97.5*	94.8*	88.9*	77.1*	64.8*	68
72						93.8*	93.7*	93.4*	91.9*	89.3*	87.3*	83.8*	75.5*	63.4*	72
76							84.1*	84.6*	84.0*	81.7*	80.0*	77.5*	74.0*	61.9*	76
80								76.9*	76.4*	74.9*	73.9*	71.3*	69.3*	60.4*	80
84								69.5*	69.3*	68.4*	67.5*	65.6*	64.3*	59.0*	84
88									62.9*	62.1*	61.9*	60.2*	59.1*	56.7*	88
92										56.6*	56.4*	55.4*	54.6*	52.8*	92
96										51.9*	51.8*	50.7*	50.2*	48.4*	96
100											47.2*	46.6*	46.2*	44.9*	100
104												42.4*	42.4*	41.0*	104
108													38.7*	37.7*	108
112														35.3*	112
116															116
120															120

## LJDB工况载荷表

LJDB 工况载荷表 (超起半径 30m、超起配重 550t、后配重 250t、中央配重 90t) 8/11

主臂长度 90m															
臂长 / 半径 (m)	36	42	48	54	60	66	72	78	84	90	96	102	108	114	臂长 / 半径 (m)
22	370*														22
24	363*	328*													24
26	355*	323*	290*												26
28	346*	316*	286*	258*	229*										28
30	336*	309*	282*	255*	227*	203*									30
32	318*	302*	276*	251*	225*	202*	178*								32
34	298*	286*	270*	247*	222*	200*	177*	157*							34
36	277*	269*	257*	243*	219*	198*	176*	157*	137*	120*					36
38	259*	253*	243*	233*	216*	196*	175*	156*	137*	119*	106*				38
40	242*	237*	229*	221*	210*	193*	173*	155*	136*	119*	105*	91.4*			40
44	211*	208*	203*	198*	190*	183*	169*	152*	134*	118*	104*	90.6*	78.4*	66.8*	44
48		182*	179*	176*	171*	166*	159*	149*	132*	116*	103*	89.8*	77.6*	66.0*	48
52			158*	156*	153*	149*	144*	139*	129*	114*	102*	88.6*	76.6*	65.1*	52
56			139*	139*	136*	135*	131*	127*	121*	112*	100*	87.1*	75.5*	64.0*	56
60				123*	122*	121*	118*	116*	112*	106*	98.6*	85.6*	74.2*	62.8*	60
64					109*	109*	107*	105*	102*	98.5*	95.0*	83.9*	72.8*	61.6*	64
68					97.6*	98.1*	96.9*	95.9*	93.4*	90.3*	87.8*	82.2*	71.6*	60.4*	68
72						88.1*	87.5*	87.3*	85.7*	82.9*	80.7*	77.3*	70.1*	59.0*	72
76							78.7*	79.1*	77.7*	75.7*	74.5*	71.2*	68.6*	57.6*	76
80							71.2*	71.6*	70.6*	69.3*	68.3*	66.1*	64.1*	56.2*	80
84								65.0*	64.5*	63.4*	62.8*	60.6*	59.4*	54.8*	84
88									58.1*	57.6*	57.4*	55.8*	54.5*	52.5*	88
92									53.1*	52.5*	52.3*	51.3*	50.4*	48.4*	92
96										47.7*	47.4*	46.9*	46.0*	44.3*	96
100											43.7*	42.7*	42.3*	40.9*	100
104												39.1*	38.7*	37.7*	104
108												35.7*	35.3*	34.3*	108
112													32.1*	31.3*	112
116														28.6*	116
120														26.1*	120



**LJDB工况载荷表**

LJDB 工况载荷表 (超起半径 30m、超起配重 550t、后配重 250t、中央配重 90t) 9/11															
主臂长度 96m															
臂长 / 半径 (m)	36	42	48	54	60	66	72	78	84	90	96	102	108	114	臂长 / 半径 (m)
22															22
24	328*	297*													24
26	320*	292*	263*												26
28	312*	286*	259*	234*											28
30	304*	280*	255*	231*	207*	186*									30
32	295*	273*	250*	228*	205*	185*	164*								32
34	278*	266*	244*	224*	202*	183*	163*	145*							34
36	261*	251*	239*	220*	199*	181*	162*	144*	127*						36
38	244*	237*	227*	215*	196*	179*	160*	143*	127*	111*	98.4*				38
40	228*	222*	214*	206*	193*	177*	159*	142*	126*	110*	98.0*	85.0*			40
44	200*	195*	190*	185*	178*	170*	155*	139*	124*	109*	97.1*	84.3*	73.0*	62.2*	44
48		172*	168*	165*	160*	155*	149*	136*	121*	107*	96.1*	83.3*	72.3*	61.5*	48
52		151*	149*	147*	144*	141*	135*	130*	119*	105*	94.6*	82.0*	71.3*	60.6*	52
56			132*	131*	128*	127*	123*	119*	114*	103*	92.8*	80.6*	70.2*	59.6*	56
60				116*	115*	114*	111*	108*	104*	100*	90.9*	79.0*	68.9*	58.5*	60
64					103*	102*	101*	99.1*	95.8*	92.3*	88.8*	77.5*	67.6*	57.3*	64
68					92.4*	91.9*	90.7*	90.0*	87.6*	84.5*	81.9*	75.7*	66.1*	56.0*	68
72						82.6*	82.0*	81.3*	79.7*	77.0*	75.6*	71.9*	64.6*	54.6*	72
76							73.9*	73.7*	72.7*	70.7*	69.0*	66.5*	63.2*	53.4*	76
80							67.0*	66.6*	65.8*	64.7*	63.7*	61.2*	59.3*	52.0*	80
84								60.5*	60.0*	58.9*	58.1*	56.2*	54.8*	50.5*	84
88									54.1*	53.5*	53.0*	51.4*	50.5*	48.3*	88
92									49.6*	48.9*	48.6*	47.1*	46.3*	44.4*	92
96										44.4*	44.1*	43.0*	42.4*	41.1*	96
100											40.1*	39.4*	38.8*	37.4*	100
104												36.6*	36.0*	35.4*	104
108													32.5*	32.3*	108
112														29.3*	112
116															116
120															120

## LJDB工况载荷表

LJDB 工况载荷表 (超起半径 30m、超起配重 550t、后配重 250t、中央配重 90t) 10/11

主臂长度 102m															
臂长 / 半径 (m)	36	42	48	54	60	66	72	78	84	90	96	102	108	114	臂长 / 半径 (m)
22															22
24	291*														24
26	285*	260*	234*												26
28	278*	255*	231*	210*											28
30	270*	249*	227*	207*	186*										30
32	262*	243*	223*	204*	184*	166*	148*								32
34	254*	237*	218*	201*	181*	165*	147*	131*							34
36	243*	230*	213*	197*	179*	163*	146*	131*	115*						36
38	228*	221*	207*	193*	176*	161*	144*	130*	115*	101*					38
40	213*	207*	199*	188*	172*	158*	143*	128*	114*	100*	89.2*	77.3*			40
44	187*	182*	178*	172*	165*	153*	139*	126*	112*	99.2*	88.3*	76.6*	66.5*	56.4*	44
48		162*	158*	155*	149*	144*	134*	122*	109*	97.3*	87.0*	75.6*	65.7*	55.8*	48
52		144*	140*	137*	134*	131*	126*	119*	106*	95.2*	85.4*	74.3*	64.8*	55.0*	52
56			125*	122*	120*	118*	115*	111*	104*	92.8*	83.7*	72.9*	63.7*	54.0*	56
60				110*	108*	107*	104*	101*	97.2*	90.3*	81.7*	71.3*	62.4*	52.9*	60
64				98.8*	97.3*	95.8*	94.2*	92.1*	89.2*	85.2*	79.6*	69.7*	61.0*	51.7*	64
68					86.7*	86.6*	85.0*	83.6*	81.5*	78.1*	76.2*	67.9*	59.5*	50.5*	68
72						78.2*	77.0*	76.4*	74.1*	71.9*	69.8*	66.0*	58.1*	49.2*	72
76							69.5*	69.3*	67.2*	65.6*	64.0*	61.6*	56.6*	47.9*	76
80							62.9*	62.7*	61.0*	59.5*	58.6*	56.3*	54.7*	46.5*	80
84								56.6*	55.9*	54.2*	53.7*	52.0*	50.7*	45.0*	84
88									50.9*	49.6*	49.0*	47.4*	46.4*	43.7*	88
92									45.9*	45.3*	44.6*	43.4*	42.7*	40.7*	92
96										40.9*	40.7*	39.5*	38.7*	37.5*	96
100											37.1*	36.2*	35.4*	34.1*	100
104												33.8*	32.8*	32.3*	104
108													29.9*	29.3*	108
112														26.9*	112
116														24.4*	116
120															120

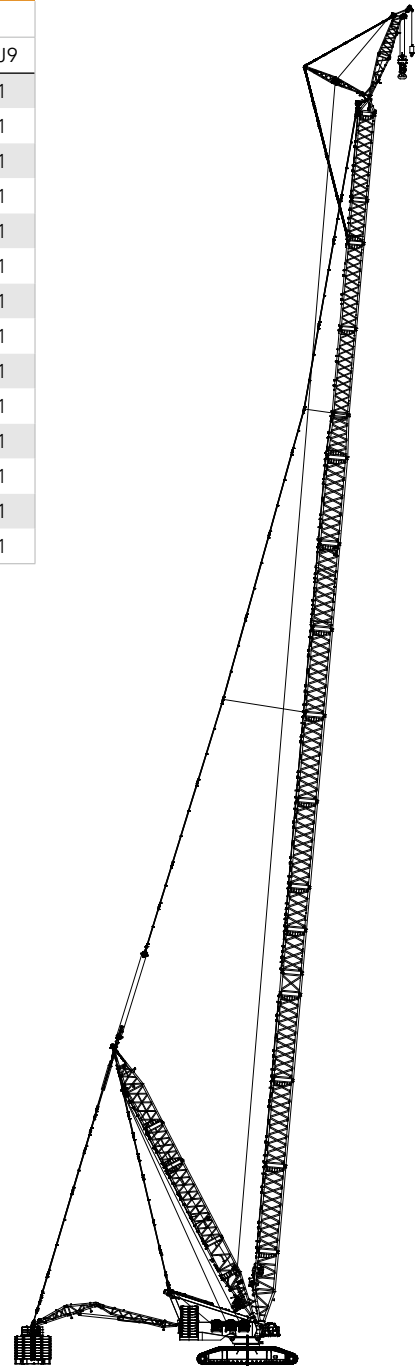
**LJDB工况载荷表**

LJDB 工况载荷表 (超起半径 30m、超起配重 550t、后配重 250t、中央配重 90t) 11/11															
主臂长度 108m															
臂长 / 半径 (m)	36	42	48	54	60	66	72	78	84	90	96	102	108	114	臂长 / 半径 (m)
22															22
24	262*														24
26	257*	235*													26
28	250*	230*	209*	190*											28
30	243*	225*	205*	187*	169*										30
32	236*	219*	201*	184*	167*	151*									32
34	229*	214*	197*	181*	164*	150*	134*								34
36	222*	208*	192*	177*	162*	148*	132*	119*	105*						36
38	214*	202*	187*	174*	159*	145*	131*	118*	104*	92.2*					38
40	201*	195*	182*	170*	156*	143*	129*	117*	104*	91.7*	81.4*				40
44	177*	173*	166*	161*	149*	138*	125*	114*	102*	90.2*	80.4*	69.7*	60.5*	51.2*	44
48		153*	149*	145*	140*	133*	121*	111*	99.5*	88.4*	79.1*	68.7*	59.8*	50.6*	48
52		135*	133*	130*	126*	122*	116*	107*	96.7*	86.2*	77.4*	67.4*	58.8*	49.8*	52
56			118*	116*	113*	110*	107*	103*	93.7*	83.8*	75.5*	65.9*	57.7*	48.8*	56
60				103*	101*	100*	97.9*	95.1*	90.5*	81.2*	73.7*	64.3*	56.4*	47.7*	60
64				93.3*	91.5*	90.4*	88.2*	86.2*	83.2*	78.5*	71.5*	62.6*	55.0*	46.5*	64
68					82.2*	81.8*	80.1*	78.8*	76.0*	72.9*	69.2*	60.8*	53.4*	45.4*	68
72						73.6*	72.1*	71.2*	69.1*	66.8*	65.1*	58.8*	52.0*	44.0*	72
76						66.6*	65.2*	64.4*	63.0*	60.9*	59.6*	56.8*	50.3*	42.6*	76
80							59.4*	58.7*	57.3*	55.6*	54.5*	52.1*	48.7*	41.2*	80
84								53.5*	52.0*	50.6*	49.9*	48.1*	46.9*	39.8*	84
88									47.4*	46.0*	45.5*	44.0*	42.7*	38.3*	88
92									43.2*	42.2*	41.3*	40.2*	39.2*	36.9*	92
96										38.1*	37.8*	36.6*	35.9*	34.1*	96
100											34.4*	33.2*	32.8*	31.3*	100
104												31.0*	30.0*	29.8*	104
108													27.6*	27.0*	108
112														24.4*	112
116														22.1*	116
120														19.0*	120

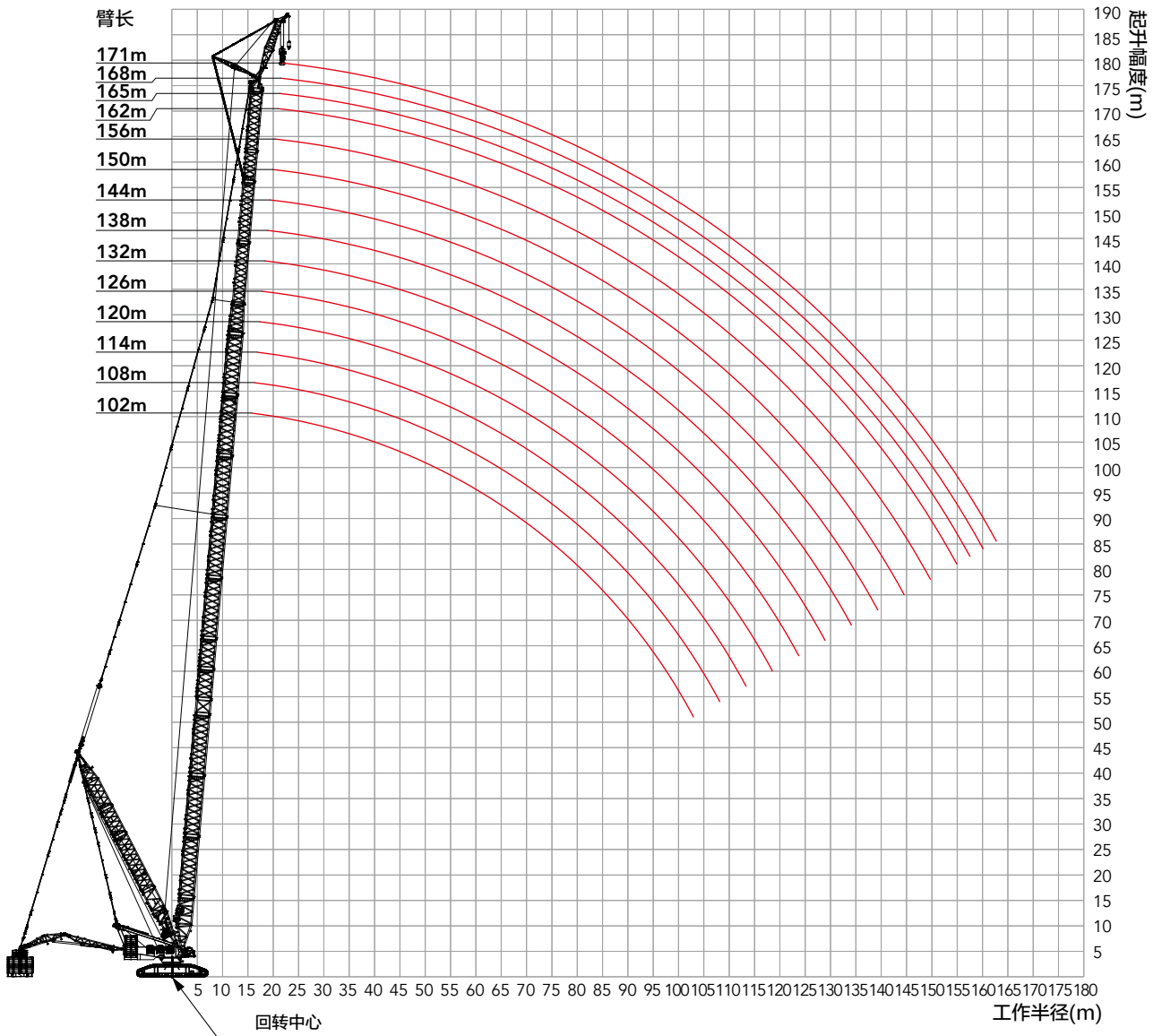
## HJFJDB工况臂架组合

## HJFJDB工况臂架组合

臂长 (m)	主臂						副臂					
	H2	H3	H6	H8A	H8B	H4	H8D	LJ4	LJ6	LJ8A	LJ8B	LJ9
102	1	-	2	3	2	1	-	1	-	-	-	1
108	1	-	1	3	3	1	-	1	-	-	-	1
114	1	-	2	3	3	1	-	1	-	-	-	1
120	1	-	1	3	3	1	1	1	-	-	-	1
126	1	-	2	3	3	1	1	1	-	-	-	1
132	1	-	2	3	3	1	1	1	1	-	-	1
138	1	-	2	3	3	1	1	1	-	1	-	1
144	1	-	2	3	3	1	1	1	1	1	-	1
150	1	-	2	3	3	1	1	1	2	1	-	1
156	1	-	2	3	3	1	1	1	1	2	-	1
162	1	-	2	3	3	1	1	1	2	2	-	1
165	1	1	2	3	3	1	1	1	2	2	-	1
168	1	-	2	3	3	1	1	1	1	2	1	1
171	1	1	2	3	3	1	1	1	1	2	1	1

HJFJDB  
(102m~171m)+12m

HJFJDB工况作业范围图



## HJFJDB工况载荷表

说明:

1. 满足 ISO4305 标准。
2. 表中数据加 \* 号表示在此工况下超起配重不离地。
3. 表中的额定载荷值包括吊钩、钢丝绳和其它吊具的重量, 额定载荷减去上述项目重量之和得出的才是起吊的重量。

HJFJDB_15 工况载荷表 (副臂长 12m、主副夹角 15°、超起半径 30m、超起配重 550t、后配重 250t、中央配重 90t)															
主臂长度 102~171m															
臂长 / 半径 (m)	102	108	114	120	126	132	138	144	150	156	162	165	168	171	臂长 / 半径 (m)
17	244*	242*													17
18	243*	241*	240*	235*											18
19	244*	241*	239*	235*	231*	226*									19
20	244*	241*	238*	235*	231*	226*	222*	215*							20
22	244*	241*	238*	235*	231*	226*	222*	215*	197*	178*	157*	151*	139*		22
24	245*	241*	238*	236*	231*	226*	222*	216*	198*	177*	156*	150*	138*	133*	24
26	245*	241*	238*	235*	231*	228*	223*	217*	197*	177*	155*	149*	137*	132*	26
28	242*	241*	240*	235*	231*	227*	222*	216*	198*	176*	154*	148*	136*	131*	28
30	239*	239*	238*	235*	232*	227*	223*	217*	198*	175*	153*	147*	135*	130*	30
32	236*	236*	233*	232*	232*	228*	224*	216*	196*	174*	152*	147*	134*	129*	32
34	233*	233*	231*	230*	231*	229*	223*	217*	196*	173*	151*	146*	133*	128*	34
36	230*	230*	228*	227*	229*	228*	224*	217*	196*	172*	150*	145*	132*	127*	36
38	226*	227*	225*	225*	226*	226*	224*	216*	195*	171*	149*	144*	131*	126*	38
40	224*	224*	225*	222*	224*	223*	223*	211*	194*	170*	148*	143*	130*	125*	40
44	219*	219*	219*	219*	221*	221*	221*	204*	191*	168*	146*	141*	128*	123*	44
48	214*	214*	214*	213*	217*	218*	217*	196*	184*	166*	144*	139*	126*	121*	48
52	205*	208*	210*	210*	215*	215*	214*	189*	178*	160*	142*	137*	124*	119*	52
56	196*	201*	204*	206*	209*	211*	213*	182*	171*	155*	140*	135*	121*	117*	56
60	189*	192*	196*	200*	202*	209*	210*	176*	166*	149*	134*	132*	119*	115*	60
64	182*	186*	190*	193*	195*	206*	207*	172*	160*	144*	130*	130*	117*	113*	64
68	176*	180*	184*	187*	189*	201*	207	166*	155*	140*	126*	128*	113*	111*	68
72	170*	173*	177*	181*	184*	195	201	161*	151*	136*	121*	126*	109*	109*	72
76	165*	169*	171*	176*	178	188	190	157*	146*	132*	118*	122*	106*	106*	76
80	159*	164*	167	170	173	176	176	154*	142*	128*	115*	119*	103*	104*	80
84	156*	159	163	166	165	164	164	150	139*	125*	111*	116*	100*	102*	84
88	151	155	157	157	154	153	153	147	136	122*	109*	112*	97.5*	100*	88
92	146	150	147	147	144	142	142	141	133	119*	106*	110*	94.9*	98.9*	92
96	143	140	137	137	134	133	133	132	130	117	104*	108*	92.4*	96.5*	96
100	134	132	129	129	126	124	124	123	121	114	101*	105	90.5*	94.1*	100
104		124	121	121	118	116	116	115	113	112	99.8	103	88.7*	92.2*	104
108		116	113	113	110	109	109	107	106	106	98.5	102	86.9*	90.4	108
112			106	106	103	102	102	101	99.6	99.3	96.7	96	85.4	89.1	112
116				100	97.2	96	96	94.6	93.2	92.9	91.3	89.6	84.2	87.8	116
120					91.1	90	90	88.6	87.2	86.9	85.3	83.6	83	83.8	120
124						84.3	84.4	83	81.6	81.3	79.7	78	79.9	78.2	124
128						79	79	77.7	76.3	76	74.4	72.8	74.6	73	128
132							74	72.7	71.3	71.1	69.5	67.8	69.7	68	132
136								68	66.6	66.4	64.8	63.2	65	63.4	136
140									62.2	61.9	60.4	58.8	60.6	59	140
144									58	57.8	56.2	54.6	56.4	54.8	144
148										53.8	52.3	50.6	52.5	50.8	148
152											48.5	46.8	48.7	47.1	152
156												43.3	45.1	43.5	156
160													41.7	40.1	160



## 浙江三一装备有限公司

中国浙江省湖州市吴兴区戴山路2087号三一产业园 邮编：313028

售后服务热线：400 887 8318

咨询投诉电话：400 887 9318

由于技术不断更新,技术参数及配置如有更改,恕不另行通知。图片上的机器可能包括附加设备。本画册仅供参考,以实物为准。  
版权为三一重工所有,未经三一重工书面许可,本目录任何部分的内容不得被复制或抄袭用于任何目的。

© 中国印刷 2024 年 9 月版

[www.sanygroup.com](http://www.sanygroup.com)



三一重起微信公众号  
即刻扫描,了解更多详情