



品质改变世界

SY200C-S

额定功率：118kW/2000rpm
整机重量：21500kg
标准斗容：1.0m³



三一重机微信公众号



三一重机抖音号



三一重机有限公司 地址：江苏省昆山市经济技术开发区东城大道三一产业园 邮编：215300

售后服务热线：400-828-2318 咨询投诉电话：400-887-9318 网址：<http://www.sanygroup.com>

本手册尽可能在现有资料上做到全面详实，考虑到三一重机有限公司技术不断进步更新，随时对产品技术参数、配置等信息进行修改和调整，因此本产品手册仅做参考使用，具体机型的外观、配置、技术参数等以代理商销售实际机型为准。

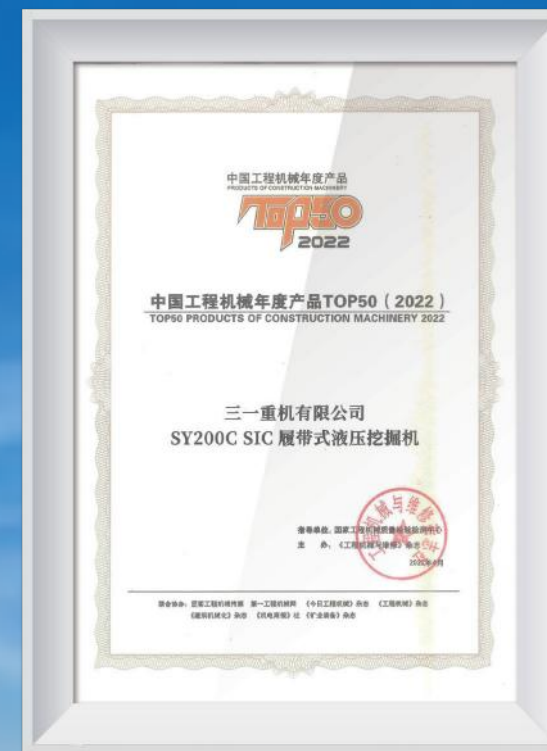
2024年08月出版



三一中型挖掘机

节油先锋 致富能手

2022年度TOP50年度产品



节油先锋 致富能手

SY200C-S 是三一重机倾力打造的新一代 20 吨级土方型挖掘机产品，专为台班用户设计，其销量高、市场占有率大，曾荣获中国工程机械“年度产品 TOP50”。

全新一代 SY200C-S 国四机围绕“新动力”、“新造型”、“新技术”再度升级，其性能更强，体验感更好。能轻松应对土方作业、平地、挖沟等多种工程作业。



新 动力

新 造型

新 技术

新动力

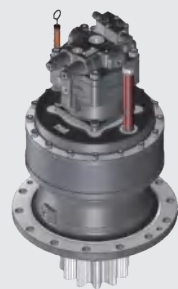
发动机

动力系统

搭载三菱扶桑 4M50 发动机，额定功率达 118kW，扭矩大，动态响应更快。采用 EGR+DOC+DPF 技术，实现对进气流量和喷油量的精准控制，满足国四排放标准，降低油耗及排放量。

主 泵

回转马达



主 阀

液压系统

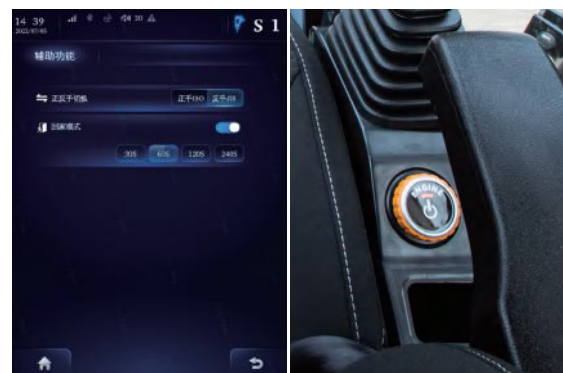
搭载知名品牌电控主阀与柱塞泵，通过优化控制策略，实现斗杆再生和快速回油，同时对阀芯精准控制，提升整机挖掘能效和操控性。

柱塞泵排量从112cc加大到135cc，发动机可使用转速范围加大，更容易运行在经济油耗区。

全新升级RG14减速机，回转能力提升，斜坡工作能力更强，回转启动速度加快。回转装置提升12%回转能力。机器回转驱动力加大，在斜坡上工作能力提升，回转启动速度加快。



新造型



智能化



全新内饰



C12驾驶室



全新空调系统

新技术

HSSC电控技术

采用 HSSC 电控技术，负载阀可对进回油独立控制，减少流量损失。

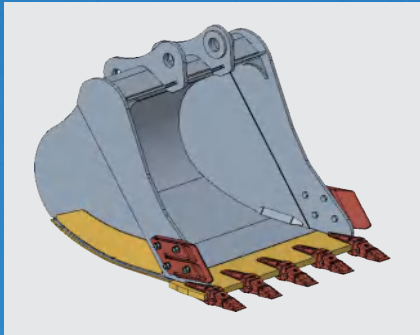
时序控制解决起始、停止的冲击问题，使各操作动作柔和易控，有效位移控制使油缸动作反应灵敏。

泵控 + 阀控解决了多路阀全开与微开时的控制策略，使各动作流畅自然。

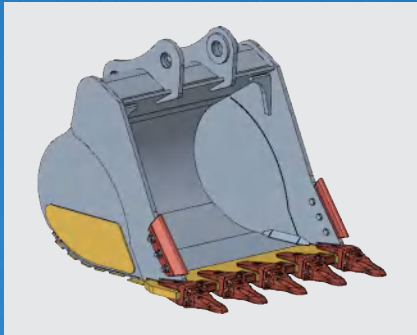
采用复合动作分泵控制技术，合理分配每个泵提供的流量及控制油缸，提高操控性同时降低了压力损失。

铲斗升级

标配土方铲斗，可选配岩石铲斗，实现“一机一斗”，满足不同工况作业需求。
铲斗斗型优化，挖掘过程平均阻力降低 5%，效率提高 8-15%，挖掘更顺畅。



土方铲斗



岩石铲斗



保养与服务



便捷保养

采用大面积覆盖件开启方式，进行日常维护和保养，维修方便、接近性好。
标配空滤阻塞报警器和柴油压力传感器，及时提醒客户按需保养，实现保养维护智能化。
油水分离器增加水位报警功能，柴油中水位过多时，触发报警提示，维护保养更省心。
散热器设有防尘网，可从侧面拆装。外部专设护网，只需拆下护网即可清洗外侧脏物。

售后无忧

全国代理商及全球五大区域代理商为三一的售后服务提供了强有力的保障，“5231”、“110”、“111”的承诺为全球服务续航。



服务4.0
“5231” 一生无忧



服务“110”
满意中国行



服务“111”
全面又周到



5折
关键件再生置换最高节省50%



1
151过程标准
客户问题一键触达



1先进设备：
单台设备服务资源，高于行业标准



2补
24小时故障处理，12小时赔付台班



1
服务半径小于100公里



1一按通：
只要您APP一键召请，全部由我来办



3保
微挖、小挖整机提供1年/3000小时质保
19吨以上中大挖整机质保到3年/7000小时



0
AR远程诊断零距离



1一对一专属尊贵服务：
专人服务，专享尊荣

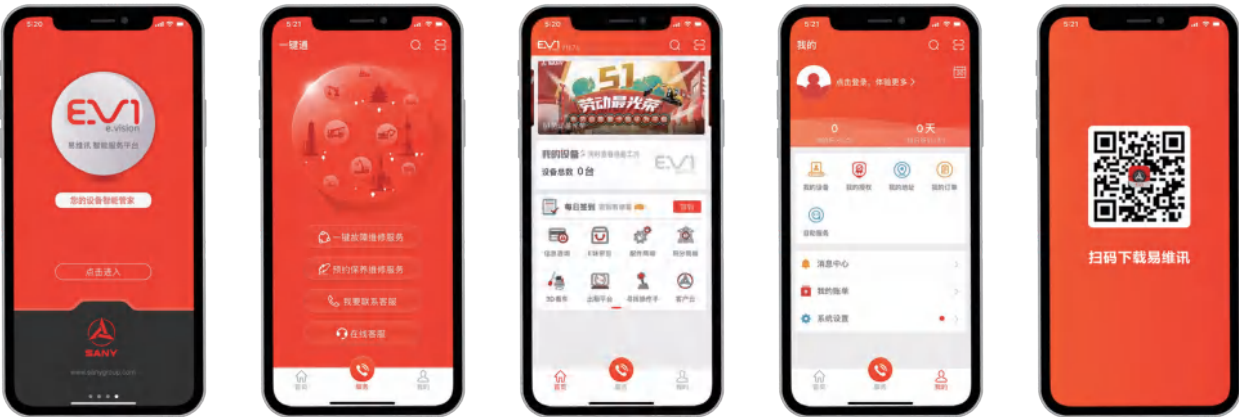


1送
微挖、小挖:10000小时内送7次免费点检
中挖:10000小时内送9次免费点检
大挖:10000小时内送11次免费点检

注：以上服务须签署专项协议后方可生效

易维讯

三一挖机配备自主研发的“易维讯”系统，搭建智能化施工管理体系，管理成本更低。手机通过易维讯 APP 可一键控制，查看机器状态，在线预约各种服务。



生产研发体系



先进的制造技术

先进的制造技术是打造卓越产品的可靠保证。三一拥有 RGV 装配流水线和全自动焊接机器人,拥有高精加工设备和精密加工中心。

完备的研发试验体系

完备的研发试验体系是卓越性能的坚强后盾。功能完备整机耐久试验中心, 每款挖机必须经历1500小时以上野外挖掘测试。工作装置、驾驶室、液压元件等关重零部件都必须经历 30 万次以上的疲劳测试。

环保

配备了环保对策型发动机, 符合最新国IV标准, 采用环保型油漆, 有效降低对环境的污染, 采用铝制的散热器、油冷却器, 花园式制造现场。

安全设施

燃油箱锁盖防溢漏、液压先导锁、防止误操作导致的事故、上车扶手、大面积后视镜、安全带、安全标识、风扇护罩等。

荣誉奖项

三一制造、装配生产线荣获 2013 年国家五星现场、2014 年全国质量奖等奖项。SY200C-S 在结构件设计、可靠性提升等方面进行多项升级, 整机性能安全可靠。

安全认证

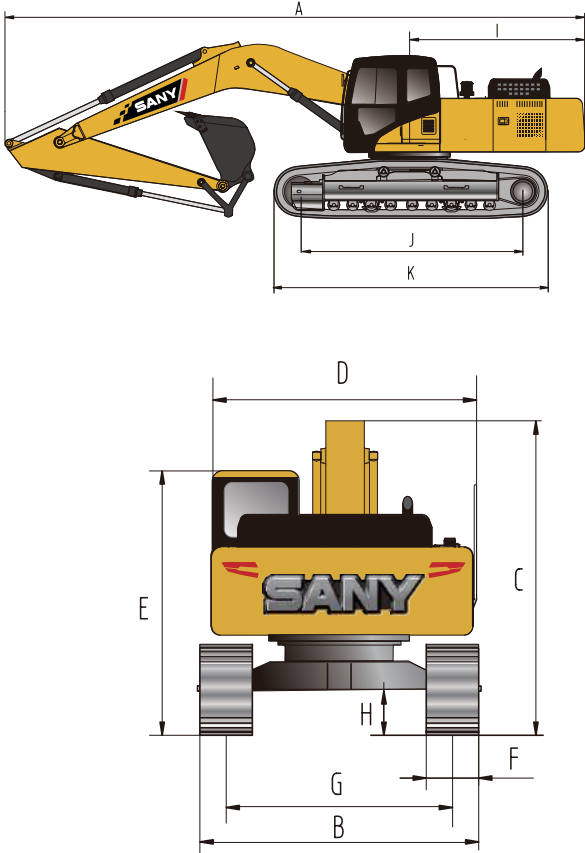
采用先进的型材骨架设计, 完全满足欧标 ROPS 安全性要求经历 30h 高强度台架震动试验, 安然无恙。

技术规格

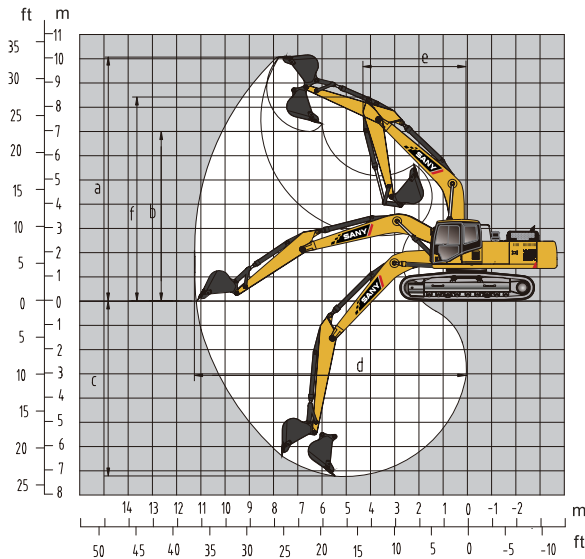
规 格		主要性能	
整机重量	21500kg	行走速度（高/低）	5.4/3.4(km/h)
斗容	0.8-1.0m³	回转速度	11.6rpm
发动机	三菱4M50	爬坡能力	70%(35°)
型式	4缸、4冲程、水冷、电喷共轨、涡轮增压	接地比压	47.4kpa
额定功率	118kW/2000rpm	铲斗挖掘力	128kN
最大扭矩	620Nm/1500rpm	斗杆挖掘力	102kN
排量	4.899L		
油类和防冻容量		行走部分	
燃油箱	370L	履带板数每侧	46
液压油箱	240L	托链轮每侧	2
发动机机油	18L	支重轮每侧	7
防冻液	25L	履带宽度	600mm
行走减速机齿轮油	2×5.0L		
回转减速机齿轮油	4.0L		

技术规格

整机尺寸(mm)	SY200C-S
A. 总长（运输）	9680
B. 总宽度（运输/作业）	2800
C. 总高（运输）	3440
D. 上部宽度	2728
E. 推土板高度	3100
F. 标准履带板宽度	600
G. 轨距（运输/作业）	2200
H. 最小离地间隙	470
I. 尾部回转半径	2870
J. 轮距	3360
K. 履带长度	4160



作业范围(mm)	SY200C-S
a. 最大挖掘高度	9600
b. 最大卸载高度	6730
c. 最大挖掘深度	6600
d. 最大挖掘半径	10280
e. 最小回转半径	3730
f. 最小回转半径时最大高度	7680



注：由于技术不断更新进步，技术参数及配置与实物差异之处以交机实物为准；另，图片上的机器可能包括附加设备。

提升能力表

SY200C		第一额定起重能力				第二工况 额定起重能力				拆除的铲斗重：770kg				单位：kg		
装载点 高度（B）m		装载点半径（A）								最大的点位						
		3.0m		4.5m		6.0m		7.5m							9.0m	
																mm
斗杆 2919mm 动臂 5700mm 配重 4000kg	7.5m	4439.18 4439.18								3142.46	3142.46	6275				
	6.0m	5210.52 4631.08								3143.33	3143.33	7360				
	4.5m	5905.03 4466.82 4636.06 3133.94								3099.06	2783.4	8025				
	3.0m	8686.56	6388.9	6380.68	4225.13	4523.84	3031	3182.79	2540.63	8370						
	1.5m	9504.66	5894.4	6112.18	3985.7	4396.98	2914.62	3381.35	2450.68	8435						
	0	6663.3	6663.3	9129.42	5577.9	5922.25	3816.32	4296.37	2822.33	3717.27	2494.18	8230				
	-1.5m	10709	10353.9	9085.85	5541.2	5840.95	3743.83	4275.64	2803.31	4110.75	2703.05	7730				
	-3.0m	16361	10539.8	9156.21	5600.5	5882.45	3780.84	4996.22	3295.6	6870						
-4.5m	14692	10913	9415.98	5819.6	6959.28	4477.58	5485									

- 1、本提升能力计算依据ISO10567和SAEJ1097标准；其中液压系统限制系数为0.87；倾翻限制系数为0.75；
- 2、带*标记为受液压限制，不带*标记为受稳定性限制；
- 3、提升点为斗杆前支撑孔（不含铲斗重量），如有额外增加附件如铲斗等需从上述提升重量中扣除；

标准配置

发动机		驾驶室		下部行走体	
24V/5.0kW起动发电机	●	隔音钢结构驾驶室	●	行走马达护板	●
50A交流发电机	●	强化浅色玻璃窗	●	H型履带导向机构	●
空气预滤器	●	硅油橡胶减振器	●	履带液压张紧机构	●
干式双滤芯空气滤清器	●	可打开的顶、前围上窗和门窗	●	螺栓连接的驱动轮	●
筒型机油滤清器	●	后窗紧急安全出口	●	托链轮和支重轮	●
筒型燃油滤清器	●	带有清洗器的雨刮器（静音）	●	带销轴密封的加强链轨	●
机油冷却器	●	带有可调扶手的可调倾斜座椅	●	600mm三筋履带板	●
带防护网的散热器	●	搁脚板、地板垫	●	加强型侧踏板	●
散热器副水箱	●	扬声器、后视镜	●	底盖板	●
风扇导风罩	●	安全带、灭火器	●		
隔离安装的发动机	●	饮水杯座、厢灯	●		
自动怠速系统	●	逃生锤	●		
		储物箱、杂物袋	●		
		先导控制切断杆	●		
		全自动空调	●		
		一键启机	●		
		10英寸智能触摸大屏	●		
		蓝牙、多功能面板	●		
		24V取电口、USB接口	●		
		前防护网	○		

● 表示标配 ○ 表示选配

标准配置

液压系统		前端工作装置		上部回转平台	
工作模式选择开关	●	法兰销	●	燃油油位浮子	●
带主溢流阀的控制阀	●	焊接式连杆	●	液压油油位计	●
控制阀的备用油口	●	中央润滑系统	●	工具箱	●
吸油过滤器	●	全部铲斗销配防尘密封圈	●	回转停车制动器	●
回油过滤器	●	加强全焊接箱式动臂	●	后视镜（右侧）	●
先导过滤器	●	加强全焊接箱式斗杆	●		

空调系统		监控系统仪表		报警灯	
冷暖空调	●	小时表、燃油箱油位表	●	机油压力不足	●
屏控冷暖空调	●	发动机冷却液温度	●	发动机冷却液过热	●
进新风系统（换新空气功能）	●			燃油油量不足	●
				故障代码报警	●

其他	
标准电瓶	●
可锁式机顶罩	●
可锁式燃油加注盖	●
防滑贴，扶手和人行道	●
行走架上行走方向标记	●
手动黄油枪	●

● 表示标配 ○ 表示选配