

舒适大空间，操纵更轻松

- ◆ **大空间：**滑移操纵系统，预留卧铺空间；
- ◆ **冬暖夏凉：**全内饰包裹驾驶室，冷暖空调、立体环绕空调出风口，夏季高温室内温度仅22℃；
- ◆ **操纵舒适：**7寸彩屏集中显示，集成按键触手可及，电控手柄，操纵便捷。

预测性维护，一站式保养

- ◆ **预测性维护：**多传感器实时监控设备状态（进气压力、液压油清洁度、桥温），精准预测，提升设备可靠性；
- ◆ **横置动力系统：**实现一站式滤芯更换、散热器清洗。

C10 系列



三一重工股份有限公司

中国湖南长沙经济技术开发区三一工业城
邮编：410100 电话：0731-84031888
传真：0731-84031999 咨询投诉电话：400 887 9318

温馨提示：
为了确保柴油机安全可靠的运行，国VI机型请添加符合国家标准国VI柴油及尿素溶液，具体参见使用说明书及相关标准。
由于技术不断更新，技术参数及配置如有更改，恕不另行通知。图片上的机器可能包括附加设备。本页面仅供参考，以实物为准。
版权为三一重工所有，未经三一重工书面许可，本目录任何部分的内容不得复制或抄录于任何目的。

©中国印刷2024年8月版

www.sanygroup.com

SANY HEAVY INDUSTRY CO., LTD.

Sany Industrial City, Changsha Economic and Technological Development Zone, Hunan Province, China
Zip : 410100 Tel: +86-0731-84031888
Fax: +86-0731-84031999 Enquiry and Complaint Telephone: 400 887 9318

Warm reminder:
In order to ensure the safe and reliable operation of your diesel engine, please add VI diesel and urea solution in line with national standards, refer to the instruction manual and relevant standards for details.
As the technology is constantly updated, technical parameters and configurations are subject to change without prior notice.
The machine on the picture may include additional equipment, this album is for reference only, subject to the actual.
The copyright belongs to SANY Heavy Industry, and no part of this catalog may be reproduced or copied for any purpose without SANY Heavy Industry's written permission.

© China print August 2024 edition



扫描二维码
关注三一工程机械公众号
Scan the QR code
Pay attention to Sany road
machine public number

SANY®

CE

SPECIFICATION



压路机 SPR300C-10H

QUALITY CHANGES THE WORLD
www.sanyglobal.com

产品亮点

安全、舒适、省油、方便。

视野无死角，制动双保险

- ◆ **看得见：**全景驾驶室，360° 视野无死角；
- ◆ **刹得住：**液压轮边制动，制动能力行业领先；熄火也能制动；
- ◆ **防意外：**主动安全控制，碰撞风险报警，自动减速停车，智能防撞。

动力自适应，省心又省油

- ◆ **省柴油：**动力自适应系统（System of Power Adaptive），实时自动调整动力参数，系统运行在高效区，油耗较行业低约25%（6.8km/h连续施工油耗约8L/h）；
- ◆ **省植物油：**油水气混合喷洒系统，自动喷洒不粘料，精控流量用油省。



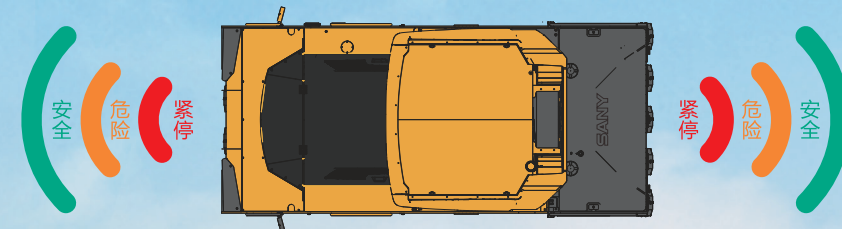
SPR300C-10H

压路机
C10 系列

高装载、高可靠、低能耗，创业致富的最佳伙伴

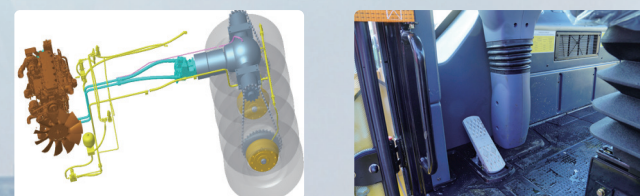
采用毫米波雷达防撞+位置传感器机械防撞，配合自主开发的主动安全控制算法，实现障碍物识别、碰撞预判，智能减速、停车。

- ◆ 毫米波：探测距离15m，精度10mm；
- ◆ 机械防撞：位置传感器，感应精准；具备防止误动作功能；
- ◆ 主动安全控制技术：主动避障，实现自动停走、无冲击。



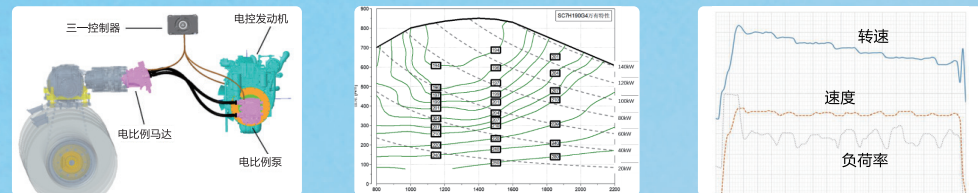
全液压轮边制动

- ◆ 液压制动、系统响应快，能在瞬间传递压力，制动能力领先行业；
- ◆ 随液压系统1000小时或1年保养一次；
- ◆ 带蓄能回路、自动储备制动压力，即使发动机熄火，踩制动踏板即可迅速制动、停车。



动力自适应技术

- ◆ 动力自适应控制技术，实时调节发动机、泵、马达参数，确保系统高效运行；
- ◆ 同工况对比测试，油耗较行业低约25%（市政工况，平均油耗8L/h）；
- ◆ 具有10km/h施工档位，高效率施工。



动力自适应技术

- ◆ 全景驾驶室，360° 视野无死角；
- ◆ 滑移操纵系统，预留卧铺空间；
- ◆ 大功率冷暖空调，空调立体出风口，冬暖夏凉；
- ◆ 7寸彩屏集中显示，集成按键触手可及，电控手柄，操纵便捷。



油水气混合喷洒系统

- ◆ 油水气混合喷洒，雾化效果好、轮胎不粘料，无需人工抹油；
- ◆ 集流控制，精准控制每个喷头流量减少浪费（消耗量较行业低约10%，市政工况，平均油耗约5.5L/h）。



产品选配及智能套件

项目	加配/选配描述	备注
集中充气系统	全车轮胎集中充气	选配
前方机械防撞	前方障碍物碰撞后紧急停车	选配
右舵方向盘	在驾驶室右侧操纵设备	选配
360全景影像	360° 显示整机周边环境	选配

智能化配套及服务

360主动安全系统



360° 环视感知；
ADAS主动避障。

*:以上配置需另行计价

产品使用环境

- ◆ 海拔：≤4000米
- ◆ 温度：-20℃~45℃
- ◆ 坡度：≤25%

经济价值分析

“钞”节省的压路机，每年可为客户节省使用成本 2.3万元

1. 低油耗 —— 每年可节省油费约 2.2万元

- ◆ 动力自适应技术，燃油油耗较行业低约 25%，每年节省燃油费用约1.5万元；
- ◆ 自动喷洒系统精准控制流量，植物油消耗较行业低约10%，每年节省植物油费用约0.7万元。

2. 易保养 —— 每年可节省保养费用约0.1万元

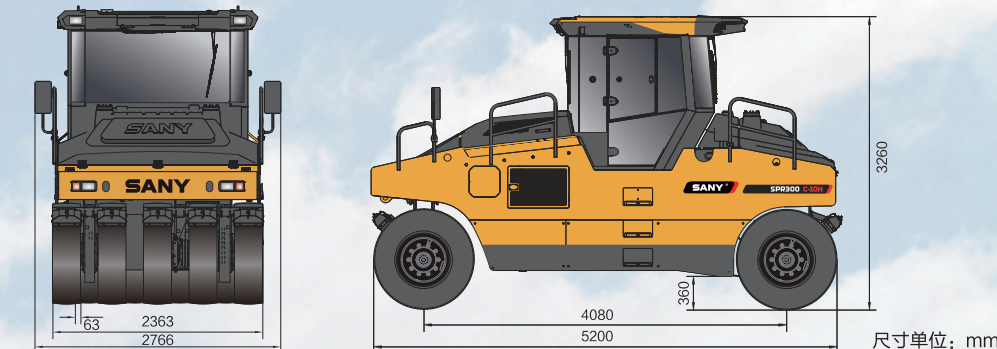
- ◆ 全液压制动系统(无真空助力泵)，免维护；
- ◆ 一站式滤芯更换，散热器清洗触手可及，保养时间短 50%。

注:每年按 1000h 计算。

产品参数

外形尺寸

以下为标准配置测量值，实物根据选装件不同而发生变化。



项目	SPR300C-10H
发动机品牌型号	上柴 SC7H190G4
排放标准	非道路国四
额定功率/转速 (kW/rpm)	140/2200
最大工作质量 (kg)	30000
单胎载荷 (t)	3.33/2.73
压实宽度 (mm)	2363/2740
轮胎重叠量 (mm)	63/45
理论爬坡能力 (%)	25
工作速度 (km/h)	0-5.5/0-8/0-10
转场速度 (km/h)	0-14
最小离地间隙 (mm)	360
轴距 (mm)	4080
燃油箱容积 (L)	180
运输尺寸 (长×宽×高mm)	5200×2363/2740×3260

