

## 可靠耐用

- ◆ 通道板综合施工寿命≥3000h；
- ◆ 螺旋叶片综合施工寿命≥2000h。



C10 系列



### 三一重工股份有限公司

中国湖南长沙经济技术开发区三一工业城  
邮编：410100 电话：0731-84031888  
传真：0731-84031999 咨询投诉电话：400 887 9318

温馨提示：  
为了使您的柴油机安全可靠的运行，国VI机型请添加符合国家标准的国VI柴油及尿素溶液，具体参见使用说明书及相关标准。  
由于技术不断更新，技术参数及配置如有更改，恕不另行通知。图片上的机器可能包括附加设备，本画册仅供参考，以实物为准。  
版权为三一重工所有，未经三一重工书面许可，本目录任何部分的内容不得被复制或抄袭用于任何目的。

©中国印刷2025年2月版

www.sanygroup.com

### SANY HEAVY INDUSTRY CO., LTD.

Sany Industrial City, Changsha Economic and Technological Development Zone, Hunan Province, China  
Zip : 410100 Tel: +86-0731-84031888  
Fax: +86-0731-84031999 Enquiry and Complaint Telephone: 400 887 9318

Warm reminder:  
In order to ensure the safe and reliable operation of your diesel engine, please add VI diesel and urea solution in line with national standards, refer to the instruction manual and relevant standards for details.  
As the technology is constantly updated, technical parameters and configurations are subject to change without prior notice.  
The machine on the picture may include additional equipment; this album is for reference only, subject to the actual.  
The copyright belongs to SANY Heavy Industry, and no part of this catalog may be reproduced or copied for any purpose without SANY Heavy Industry's written permission.

© China print February 2025 edition



扫描二维码  
关注三一重工公众号  
Scan the QR code  
Pay attention to Sany road  
machine public number

# SANY®

## SPECIFICATION



## 摊铺机 SAP80C-10A

QUALITY CHANGES THE WORLD  
www.sanyglobal.com

## 产品亮点

### 最便捷的中型摊铺机

### 平整密实

- ◆ 中下面层平整度达到2.5mm/3m；
- ◆ 面层平整度达到2mm/3m；
- ◆ 预压实度≥92%，满足所有高等级公路要求。

### 方便快捷

- ◆ 3m一键伸缩至8m仅需30s；
- ◆ 全电控免扳手-高差、拱度、清料、布料、螺旋、顶棚均可一键操控；
- ◆ 电加热棒蛇形布置，15min即可加热至100℃。



## SAP80C-10A

摊铺机  
C10系列

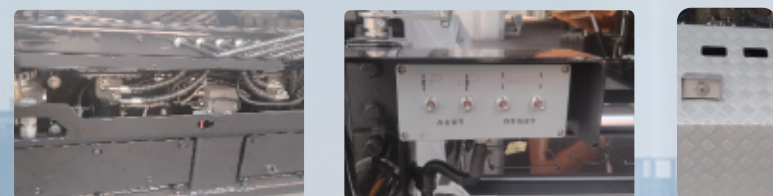
### 平整密实

- ◆ 8根170mm大直径3层伸缩滑柱，独创的伸缩滑柱+刚性保持架设计，有效抵抗料堆阻力，熨平板刚性领先行业，同时满足沥青、水稳工况；
- ◆ 伸缩段高差左右独立调节，确保整个摊铺过程的高平整度；
- ◆ 伸缩段仰角独立调节，实时消除色差；
- ◆ 2+2振荡液压马达(柱塞马达)，并联+串联机械强制同步技术，效率高，启动扭矩大。



### 施工便捷

- ◆ 双螺杆+导向套高差提升机构电动调节，高差调节行程45mm，实时消除高差；
- ◆ 拱度电动调节，拱度调整范围4%，一键满足施工拱度要求；
- ◆ 伸缩挡料板电动调节，控料便捷，解决漏料。



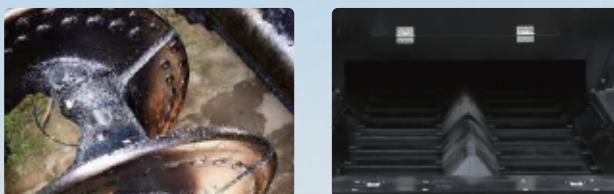
### 快速就位

- ◆ 自动启停加热系统，15min加热至100℃，边走边加热，智能温控;节省施工前准备时间；
- ◆ 电控螺旋升降，一键控制螺旋高度，有效防止离析；
- ◆ 实时显示熨平板温度，智能控制加热；
- ◆ 折叠挡料板，沥青施工无需加装挡料板及螺旋轴，大幅缩短施工准备时间。



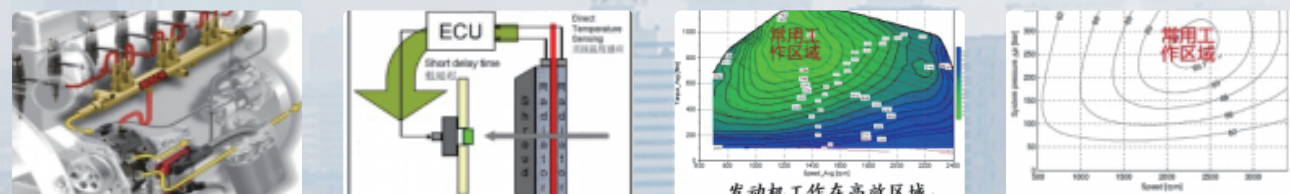
### 易损件耐磨寿命大幅提升

- ◆ 输料通道板采用信铬钢复合板(堆焊工艺)，使用寿命高达3000h；
- ◆ 螺旋叶片采用加强型高铬铸铁(Cr、Ni等稀有金属含量提高，增加耐磨性、叶片叶缘加强部分厚度2→5mm，直径25→65mm)，使用寿命高达2000h；
- ◆ 推辊滑动轴承衬套组合结构，通道护板采用隐藏焊缝结构，使用寿命高达3000h。



### 强劲动力、节能环保

- ◆ 200kW发动机，国四排放，满足3~8米沥青、水稳施工要求；
- ◆ 分舱导流技术配合智能散热系统，降低噪音及温度，适应50℃高温工作环境连续施工；
- ◆ 运用施工大数据进行油耗管理，瞄准发动机和液压油泵燃油经济区双靶心进行迭代计算，配合优化速比分动箱，使发动机和液压油泵始终工作在高效区域，更节能。



### 产品使用环境

- ◆ 标准配置：海拔高度≤2500米(>2500米需选配高原配置)；
- ◆ 作业环境温度：5℃~40℃；
- ◆ 超出上述使用范围请联系三一路机咨询。

### 产品选配及智能套件

项目	选配描述
辅助驾驶升级版	可配置熨平板自动伸缩功能，实现自动贴边摊铺
找平系统配置升级	可选找平系统： ①三一平衡梁（数字控制器×2+超声波传感器×6） ②MOBA平衡梁（数字控制器×2+超声波传感器×6） ③三一数字式找平仪（纵坡传感器×2+横坡传感器×1） ③MOBA数字式找平仪（纵坡传感器×2+横坡传感器×1）

#### 智能化配套及服务

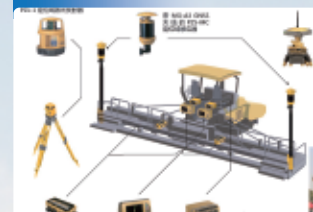
##### 自动伸缩



摊铺机伸缩端自动控制；  
支持路沿石、护栏、模具、白石灰线场景。

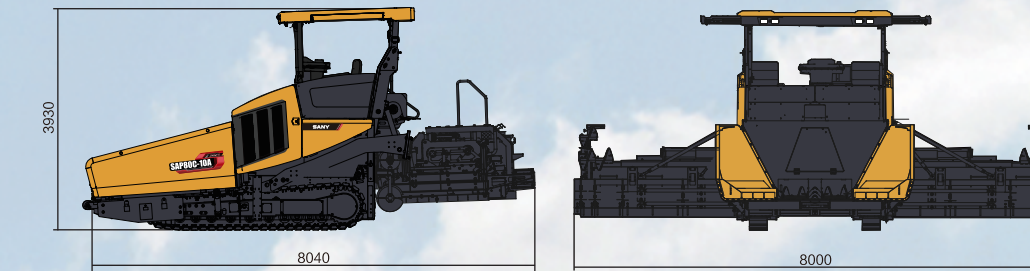
\*: 以上配置需另行计价。

##### 3D摊铺



自动跟随标高调整摊铺厚度；  
毫米级高程控制精度。

## 产品参数



注：以上为标准参数，实物根据配置不同会有差异。

尺寸单位：mm

项目	SAP80C-10A
最大理论生产率 (t/h)	1000
基本摊铺宽度(m)	3
最大摊铺宽度(m)	8
最大摊铺厚度 (mm)	500
发动机型号	道依茨 D09
发动机额定功率(kW/rpm)	200/2000
最大行驶速度(km/h)	3
最大工作速度(m/min)	18
料斗容量(t)	16
振捣频率(Hz)	25
振动频率(Hz)	50
拱度调节(%)	-1~3
熨平板加热方式	电加热
工作质量(kg)	27500
运输尺寸(长mmx宽 mmx高mm)	8040x3200x3100

