

极致可靠

- ◆ 25年摊铺机开发经验的积累、全场景全要素试验体系可靠性验证；
- ◆ 配备三一自主开发的1分5传动箱，均衡匹配负载，使用寿命长；
- ◆ 闭式液压系统，液压油三级过滤，提升清洁度，泵组使用寿命更长、更可靠；
- ◆ 分仓导流动力舱，气流顺畅，风量达到5m³/s，散热能力强，确保24h连续施工稳定可靠。



C10 系列



三一重工股份有限公司

中国湖南长沙经济技术开发区三一工业城
邮编：410100 电话：0731-84031888
传真：0731-84031999 咨询投诉电话：400 887 9318

温馨提示：
为了确保柴油机的安全可靠的运行，国VI机型请添加符合国家标准国VI柴油及尿素溶液，具体参见使用说明书及相关标准。
由于技术不断更新，技术参数及配置如有更改，恕不另行通知，图片上的机器可能包括附加设备，本画册仅供参考，以实物为准。
版权为三一重工所有，未经三一重工书面许可，本目录任何部分的内容不得被复制或抄袭用于任何目的。

©中国印刷2025年2月版

www.sanygroup.com

SANY HEAVY INDUSTRY CO., LTD.

Sany Industrial City, Changsha Economic and Technological Development Zone, Hunan Province, China
Zip: 410100 Tel: +86-0731-84031888
Fax: +86-0731-84031999 Enquiry and Complaint Telephone: 400 887 9318

Warm reminder:
In order to ensure the safe and reliable operation of your diesel engine, please add VI diesel and urea solution in line with national standards, refer to the instruction manual and relevant standards for details.
As the technology is constantly updated, technical parameters and configurations are subject to change without prior notice.
The machine on the picture may include additional equipment, this album is for reference only, subject to the actual.
The copyright belongs to SANY Heavy Industry, and no part of this catalog may be reproduced or copied for any purpose without SANY Heavy Industry's written permission.

© China print February 2025 edition



扫描二维码
关注三一重工公众号
Scan the QR code
Pay attention to Sany road
machine public number

SANY®

SPECIFICATION



摊铺机 SAP90C-10A

QUALITY CHANGES THE WORLD

www.sanyglobal.com

产品亮点

沥青智能摊铺机，油面施工专家，满足市政、省道、高速等高等级沥青公路施工需求。

智能少人 方便快捷

- ◆ **辅助驾驶**：通过高性能计算平台、高精度单目相机和智能算法，打造行业领先的辅助驾驶系统，可减少1~2名辅助施工人员；
- ◆ **高精度贴边摊铺**：单目深度恢复技术，自动识别路沿石、石灰线、护栏、隔离带模具等，实现自动路沿跟踪，精度≤3cm；
- ◆ **更方便**：高差、拱度电控调节，一键快速消除路面高差(调节行程4cm)，操作简单方便；
- ◆ **更快捷**：料斗自动清料，快速消除料斗内滞留沥青；35kW变频发电机，20分钟即可加热至100℃。

平整密实

- ◆ **刚性好**：170mm大直径3层伸缩滑柱，独有的伸缩滑柱+保持架设计，有效抵抗料堆阻力，减少熨平板变形，提升平整度；
- ◆ **更密实**：熨平板振捣和振动系统由8个马达进行独立驱动，采用强制同步技术，转速误差≤5%，路面压实平整，密度一致；
- ◆ **防离析**：螺旋挡板有柔性料帘，防止摊铺料滚落产生离析；
- ◆ **不打滑**：伸缩导料装置控制料位，减少料堆阻力，行驶不打滑。



SAP90C-10A

摊铺机
C10系列

辅助驾驶系统，智能便捷

- ◆ **智能：**高性能AI计算平台、多线激光雷达、高精度单目相机、工业级触控屏和智能深度算法，打造行业领先的辅助驾驶系统，实现脱离驾驶辅助驾驶(选配)；
- ◆ **精准：**基于激光雷达点云定位和单目深度恢复技术，自动识别路沿石、石灰线、护栏、隔离带模具等，实现自动路沿跟踪，精度≤3cm；
- ◆ **省心：**施工现场无需设置摊铺机指示杆，无需时刻关注和频繁调整摊铺机行驶姿态，缓解操作手高度聚焦的紧张氛围，大幅降低劳动强度，提高施工质量，保证作业安全。



第三代电控系统，操控灵敏

- ◆ **响应更快：**自主开发第三代控制器SYAS-L1，控制器运行周期缩短至5ms，运算速度提高40%，操控更灵敏；
- ◆ **显示清晰：**高清触摸彩色屏可视面积增加200%，提供色彩鲜艳的UI界面显示和详实全面的系统参数设定，交互界面更人性化，数据展示更流畅；
- ◆ **稳定可靠：**振动冲击、雷击浪涌、高低温耐压、防水密封等18项严苛测试全部通过，控制面板采用分布式模块设计，可独立进行维护，操控台运行稳定可靠；系统集成故障自诊断和远程管理模块，程序自动免费升级；
- ◆ **体验舒适：**轻触式硅胶薄膜按键，手感舒适；功能按键自带背光灯和指示灯，夜间操控更清晰；集成USB充电口、手机置物架、杂物收纳舱，实用美观。



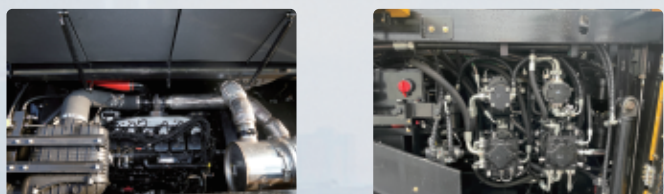
抗扭伸缩熨平板，平整密实

- ◆ **刚性好：**170mm大直径3层伸缩滑柱，独有的伸缩滑柱+刚性保持架设计，有效抵抗料堆阻力。关键结构件升级为高强度钢，熨平板刚性进一步提升25%，领先行业；
- ◆ **更便捷：**标配电控高差和电控拱度调节功能，高差调节行程25mm，拱度调整范围4%，快速消除路面高差，操作简单。配置伸缩导料装置，无需人工拼装，省时省力；
- ◆ **更密实：**8个马达对熨平板振捣和振动系统进行独立驱动，采用强制同步技术，马达转速误差≤5%，路面压实平整，密实度一致；
- ◆ **加热快：**加热系统升级35kW变频发电机，加热效率提升15%，具备快速加热和边摊铺边加热功能。快速加热模式下20min即可加热至100℃，快速高效。



动力匹配设计，强劲可靠

- ◆ **动力足：**康明斯B5.9发动机，154kW，强劲有力，充分满足沥青施工需求；可选配康明斯B6.7发动机，162kW；
- ◆ **噪声低：**电控硅油风扇，风扇转速自适应，封闭式机舱，后处理内置，操作台噪声小于85dB(A),驾驶位可轻松拨打电话；
- ◆ **更可靠：**自主研发1分5分动箱，负载均衡，等寿命设计，稳定可靠；分仓导流动力舱，空气流动顺畅，减小涡流，提高散热能力，24小时连续施工更可靠；
- ◆ **更省心：**使用EGR尾气后处理，不用加尿素，满足非道路国四排放，有效避免因尿素添加不及时、尿素结晶引起发动机限扭限速问题，施工更省心。



防离析控制技术，均匀光亮

- ◆ **分料均匀：**分料系统使用深度控制算法，保持分料转速稳定；前倾式螺旋吊臂，减小料槽内阻料现象；增加柔性料帘设计，进一步减小摊铺材料滚落离析，提高沥青路面质量；
- ◆ **行驶平稳：**行驶系统采用柔性启停控制技术，减小起步冲击，速度平稳，降低输分料系统速度波动，供料均匀；
- ◆ **收料快速：**针对沥青施工设计开发窄体料斗，减少料斗内沥青料的滞留，同时料斗前方配置清料装置，快速收料，减少沥青材料的温度离析。



产品使用环境

- ◆ **标准配置：**海拔高度≤2500米(>2500米需选配高原配置)；
- ◆ **作业环境温度：**5℃~40℃；
- ◆ **超出上述使用范围请联系三一路机咨询。**

产品选配及智能套件

项目	选配描述
SE470熨平板	基本段2.5米~4.7米，拼装段：4×0.75米，2×0.25米；最大摊铺宽度8.2米，无电动高差调节功能。
辅助驾驶升级版	熨平板自动伸缩，左右两侧同时实现自动贴边摊铺功能。
找平系统配置升级	可选找平系统： ①三一平衡梁（数字控制器×2+超声波传感器×6） ②MOBA平衡梁（数字控制器×2+超声波传感器×6） ③三一数字式找平仪（纵坡传感器×2+横坡传感器×1） ④MOBA数字式找平仪（纵坡传感器×2+横坡传感器×1）
输料料位配置升级	使用非接触式料位探头（超声波传感器×2）
行驶系统前清料装置	履带前方增加清料装置。

*: 以上配置需另行计价。

智能化配套及服务

自动伸缩



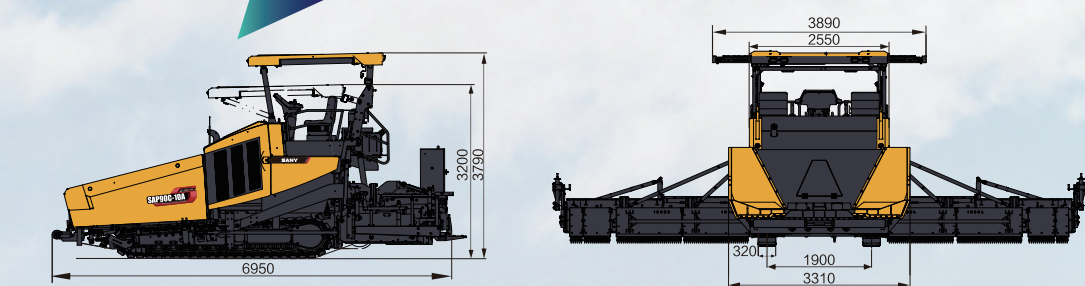
摊铺机伸缩端自动控制；支持路沿石、护栏、模具、白石灰线场景。

3D摊铺



自动跟随标高调整摊铺厚度；毫米级高程控制精度。

产品参数



注：以上为标准参数，实物根据配置不同会有差异。

尺寸单位：mm

项目	SAP90C-10A	
最大理论生产率(t/h)	900	
基本摊铺宽度(m)	3	
最大摊铺宽度(m)	9.2	
最大摊铺厚度(mm)	350	
发动机型号	康明斯B5.9	康明斯B6.7
发动机额定功率(kW/rpm)	154/1800	162/1800
最大行驶速度(km/h)	3	
最大工作速度(m/min)	23	
料斗容量(t)	15	
振捣频率(Hz)	25	
振动频率(Hz)	50	
拱度调节(%)	-1~4	
熨平板加热方式	电加热	
工作质量(kg)	24000	
运输尺寸(长mmx宽mmx高mm)	6950x3100x3200	