



### 操作舒适——悠然自得，行云流水

- ◆ 冬暖夏凉：夏季45°C高温室内温度22°C，空调制冷效果好；
- ◆ 操控省力：负载敏感多路阀+人体工学操纵杆，操纵力≤26N、有效行程占比>60%；
- ◆ 噪音低：室内噪音76分贝，静音效果好（同行78分贝）。

C10 系列



三一重工股份有限公司

中国湖南长沙经济技术开发区三一工业城  
 邮编：410100 电话：0731-84031888  
 传真：0731-84031999 咨询投诉电话：400 887 9318

温馨提示：  
 为了确保柴油机的安全可靠的运行，国VI机型请添加符合国家标准国VI柴油及尿素溶液，具体参见使用说明书及相关标准。  
 由于技术不断更新，技术参数及配置如有更改，恕不另行通知，图片上的机器可能包括附加设备，本图册仅供参考，以实物为准。  
 版权为三一重工所有，未经三一重工书面许可，本目录任何部分的内容不得被复制或抄表用于任何目的。

©中国印刷2025年3月版

www.sanygroup.com

### SANY HEAVY INDUSTRY CO., LTD.

Sany Industrial City, Changsha Economic and Technological Development Zone, Hunan Province, China  
 Zip : 410100 Tel: +86-0731-84031888  
 Fax: +86-0731-84031999 Enquiry and Complaint Telephone: 400 887 9318

Warm reminder:  
 In order to ensure the safe and reliable operation of your diesel engine, please add VI diesel and urea solution in line with national standards, refer to the instruction manual and relevant standards for details.  
 As the technology is constantly updated, technical parameters and configurations are subject to change without prior notice.  
 The machine on the picture may include additional equipment, this album is for reference only, subject to the actual.  
 The copyright belongs to SANY Heavy Industry, and no part of this catalog may be reproduced or copied for any purpose without SANY Heavy Industry's written permission.

© China print February 2025 edition



扫描二维码  
 关注三一重机公众号  
 Scan the QR code  
 Pay attention to Sany road  
 machine public number

# SANY®

## SPECIFICATION



## 平地机 STG265C-10S

QUALITY CHANGES THE WORLD  
 www.sanyglobal.com

### 产品亮点

#### 强劲高效——动力如虹，势不可挡

- ◆ 澎湃动力：湖南道依茨200kW国四重载发动机，扭矩储备系数达41%；
- ◆ 能力出众：整机牵引力115kN，超越同行10%；
- ◆ 多种操作模式：手动/自动操作模式，满足不同场景需求。

#### 可靠耐用——坚如磐石，稳如泰山

- ◆ 核心稳定：车架等关键结构件历经仿真计算、台架试验、灯塔工厂制造三大环节保证，不开裂、不松动、不漏油；
- ◆ 发动机适应恶劣工况：燃油系统三级过滤，油品适应性好。标配油浴式预滤，过滤效果好，使用成本低；
- ◆ 专利后桥：新型回转支承结构矿用湿式后桥，10000h无大修。

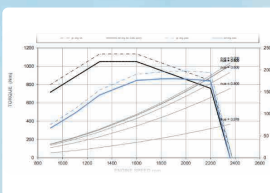
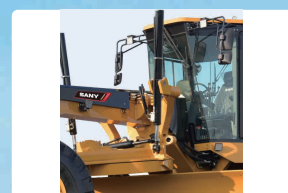
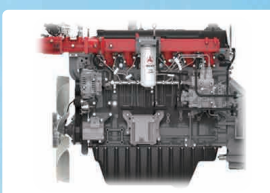


## STG265C-10S

平地机  
C10系列

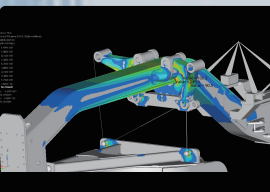
### 最优匹配动力传动系统

- ◆ 8.7L涡轮增压重载发动机，峰值扭矩达1170N.m；
- ◆ 四连杆大刀架，7.1m作业范围，平整作业更稳定，提铲高度515mm（同行480mm）；
- ◆ 根据作业时不同工作档位及负载自动匹配最优功率曲线；
- ◆ 标配19.3t工作质量，最大21t工作质量，提供>9500kg铲刀下压力。



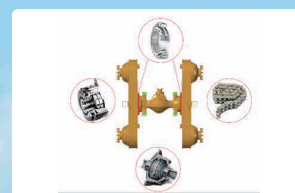
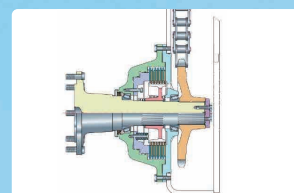
### 贯穿始终的严格质量控制

- ◆ 矿用载荷谱数字化仿真分析；
- ◆ 零部件台架试验；
- ◆ 灯塔工厂精密制造。



### 轻松应对恶劣工况

- ◆ 标配三级燃油过滤，不挑油，在印尼可正常使用生物柴油；
- ◆ 标配油浴式预滤，适应重粉尘环境，保护发动机不拉缸；
- ◆ 专利技术矿用重载后桥，采用进口链条、进口轴承，10000h无大修。



### 安静舒适的驾乘环境

- ◆ 低噪声动力传动系统匹配，加强型矿用密封驾驶室，76分贝静音驾驶室；
- ◆ 大功率冷暖空调，立体式风道设计，为操作手提供25℃恒温驾驶环境；
- ◆ 标配7寸触摸液晶彩屏+薄膜按键，功能集中、操作简单。



### 第3代智能显控系统

- ◆ 7寸触控大屏、薄膜按键、集成倒车影像，中、俄、英、法、葡5种语言可自由选择；
- ◆ 智能云系统，整机状态实时监测，故障自诊断及定期保养内容自动提示。

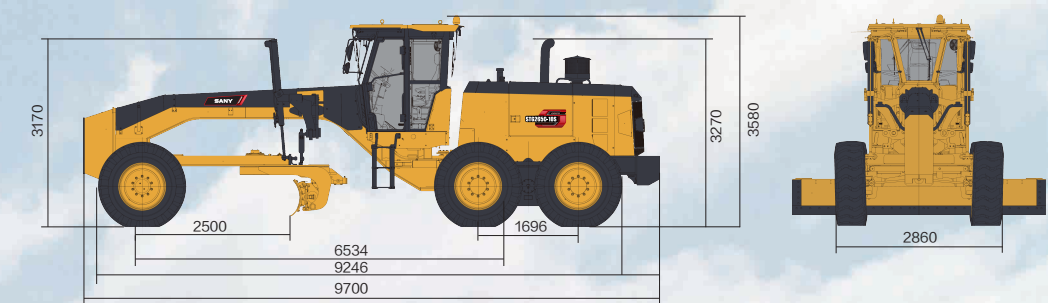
### 选装加配

模块	标配	选装/加配
发动机	D09S4-275 国IV	/
变速箱	ZF 6BP-230	/
后桥	湿式制动+双排回转支承+加强型链条	/
空滤系统	沙漠型（油浴式）	/
驾驶室	极致视野六面体（含警示灯）	/
座椅	格拉默机械悬浮式（配安全带）	/
摆架	四连杆（含电液插销）	/
蜗轮箱	过载保护	/
铲刀	14ft(4270mm) 耐磨加强型	13ft(3965mm) 耐磨加强型
刀片	矿山耐磨型	标准耐磨型
车轮	20.5-25/16PR	20.5-25 人字形花纹（真空胎） 20.5R25块状花纹（真空胎）
作业机具	/	前推土板/后松土器
工作环境	1、环境温度 > -10℃，海拔 ≤ 2000m 2、无发动机进气预热系统+常温蓄电池	0℃ ~ -10℃：进气预热+常温蓄电池 10℃ ~ -20℃：进气预热+低温蓄电池 -20℃ ~ -40℃：低温预热系统+超低温蓄电池 海拔 > 2000m：国IV机型需联系三一技术人员

\*：以上配置需另行计价。

### 产品参数

- ◆ 外形尺寸
- 以下为标准配置测量值，实物根据选装件不同而发生变化。



尺寸单位：mm

项目	STG265C-10S
发动机	三一遵依国IV
额定功率 (kW)	200
标配外形尺寸 (mm)	9700 × 2860 × 3580
标配工作质量 (kg)	19300 (带前后配重)
前进车速 (km/h)	6/9/14/21/30/42
后退速度 (km/h)	6/15/34
铲刀长度 × 弦高 (mm)	4270 × 620 (标配)
铲刀最大提升高度 (mm)	515
燃油箱容积 (L)	380

