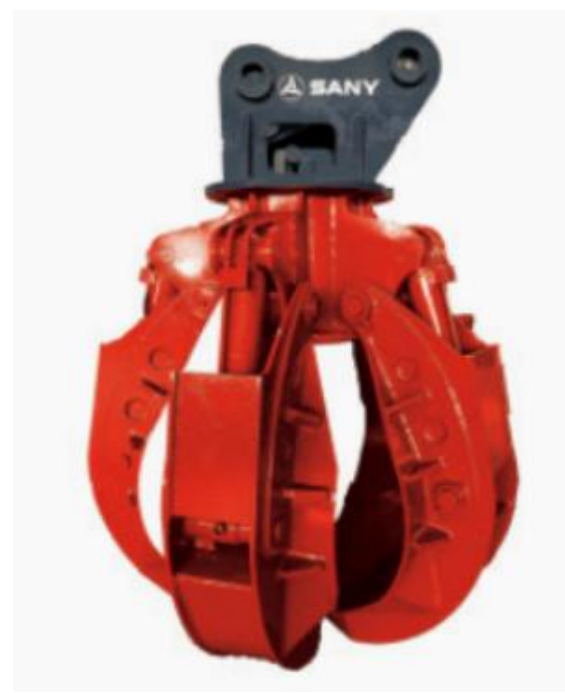


# 莲花抓

## 产品卖点

### 不带旋转：

- ① **维修成本低**：无旋转结构，减少齿轮、马达等易损件，降低维护成本与停机风险；
- ② **操作安全性高**：结构稳固，减少了因旋转部件故障而导致的意外性；
- ③ **工况适应性强**：整体结构更稳固，适合高强度作业，尤其适应恶劣工况；可根据抓取料型选择爪数，可选配四爪或五爪，实现多种物料的抓取。



### 带旋转：

- ① **结构可靠性高**：严苛工艺加工，保证结构尺寸精度，油缸受力均衡，降低故障率；
- ② **使用寿命长**：机身采用NM500钢材，强度高、耐磨性强；卡爪折弯板采用悍达400钢板，强度高，确保爪型稳定性；销轴采用42CrMo合金钢，强度韧性俱佳；油缸采用珩磨管，进口油封，密封性能好；
- ③ **工况适应性强**：通过液压马达驱动，实现卡爪360°旋转精准定位，适应复杂角度作业需求；亦可根据抓取料型选择爪数，可选配四爪或五爪，实现多种物料的抓取。



## 性能参数

项目/型号	Item/Model	Unit	SY-04-4Z (不带旋转)	SY-06-4Z (不带旋转)	SY-06-5Z (不带旋转)	SY-08-4Z (不带旋转)	SY-08-5Z (不带旋转)
适用车型	Matching Vehicle Model	T	6-8	9-16	9-16	18-24	20-30
重量	Weight	kg	355	900	850	1600	1750
开口	Opening	mm	1200	1600	1600	2050	2050
驱动压力	Driving pressure	kgf/cm <sup>2</sup>	250	320	320	320	320
驱动流量	Driving flow	L/min	160-200	200-250	200-250	200-250	200-250
容量	Capacity	m <sup>3</sup>	0.3	0.6	0.6	0.8	0.8
张开高度	Height	mm	998	1486	1387	1624	1624
张口高度	Width	mm	416	517	517	640	640

项目/型号	Item/Model	Unit	SY-06-4Z (带旋转)	SY-06-5Z (带旋转)	SY-08-4Z (带旋转)	SY-08-5Z (带旋转)
适用车型	Matching Vehicle Model	T	9-16	9-16	18-24	18-24
重量	Weight	kg	900	1000	1800	1900
开口	Opening	mm	1600	1600	2050	2050
驱动压力	Driving pressure	kgf/cm <sup>2</sup>	320	320	320	320
驱动流量	Driving flow	L/min	200-250	200-250	200-250	200-250
容量	Capacity	m <sup>3</sup>	0.6	0.6	0.8	0.8
张开高度	Height	mm	1486	1486	1728	1728
张口高度	Width	mm	517	517	640	640

## 施工场景

