

适应性强

- ◆ 输料高度高达4.5m，最大输料速度5m/s，且速度可调，可适应各类料车。
- ◆ 输料机可分别向左右摆动25°，布料范围广。
- ◆ 洒水量可通过旋钮无极调节，满足不同路面铣刨降尘需求。

节能环保

- ◆ 采用高传动比一分三分动箱，发动机较低转速即可满足铣刨施工，低转速即低油耗。
- ◆ 智能风扇，风扇转速根据工况散热需求自动调节，有效减少功率浪费。
- ◆ 具有自动挡铣刨模式，根据负载自动调节发动机转速，发动机始终工作在最佳油耗区。
- ◆ 采用自动油门，根据转场行驶需求，发动机自动升降速，所给即所需。
- ◆ 接料口、输料机末端增加洒水喷嘴，精准有效地减少二次扬尘。



三一重工股份有限公司

中国湖南长沙经济技术开发区三一工业城
邮编：410100 电话：0731-84031888
传真：0731-84031999 咨询投诉电话：400 887 9318

温馨提示：
为了使您的柴油机能安全可靠的运行，非道路国IV机型请添加符合国家标准国VI柴油及尿素溶液，具体参见使用说明书及相关标准。
由于技术不断更新，技术参数及配置如有更改，恕不另行通知。图片上的机器可能包括附加设备，本画册仅供参考，以实物为准。
版权为三一重工所有，未经三一重工书面许可，本项目任何部分的内容不得被复制或抄袭用于任何目的。

©中国印刷2024年8月版

www.sanygroup.com

SANY HEAVY INDUSTRY CO., LTD.

Sany Industrial City, Changsha Economic and Technological Development Zone, Hunan Province, China
Zip: 410100 Tel: +86-0731-84031888
Fax: +86-0731-84031999 Enquiry and Complaint Telephone: 400 887 9318

Warm reminder:
In order to ensure the safe and reliable operation of your diesel engine, please add IV diesel and urea solution in line with national standards, refer to the instruction manual and relevant standards for details.
As the technology is constantly updated, technical parameters and configurations are subject to change without prior notice.
The machine on the picture may include additional equipment, this album is for reference only, subject to the actual.
The copyright belongs to SANY Heavy Industry, and no part of this catalog may be reproduced or copied for any purpose without SANY Heavy Industry's written permission.

© China print August 2024 edition



扫描二维码
关注三一工程机械公众号
Scan the QR code
Pay attention to Sany road
machine public number

SANY®

SPECIFICATION



铣刨机 SCM1000C-10H

QUALITY CHANGES THE WORLD
www.sanygbba.com

产品亮点

SCM1000C-10H铣刨机是一款操作便利、灵活高效的1米档铣刨机，具有工况适应性强、节能环保等优势，特别适合市政路面铣刨施工。

操作便利

- ◆ 全新第三代操纵系统，按键布局清晰；标识背光显示，夜间施工一目了然。
- ◆ 多功能操作手柄，行驶、输料控制单手把控。
- ◆ 右扶手配备附加找平控制屏，全自动找平，机手无需侧身偏头即可操作，方便又快捷。
- ◆ 车头、车身左侧配备摄像头，消除车前方与左侧视野盲区，市政复杂路况施工更安全
- ◆ 通过安全影像，机手不用回头即可掌握料车位置。

灵活高效

- ◆ 最小铣刨内半径550mm，转向灵活，方便边角铣刨。
- ◆ 最大行驶速度8.5km/h，可快速完成转场。
- ◆ 右后支腿通过油缸驱动，可一键切换到前方，贴边铣刨机手无需下车推支腿，省时又省力。
- ◆ 第三代18mm高效铣刨鼓，刀具排布和安装角度通过数字仿真多次迭代优化，切削阻力小，铣刨效率高。

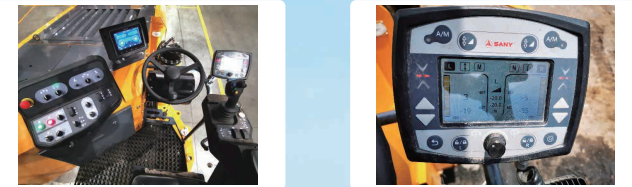


SCM1000C-10H

铣刨机

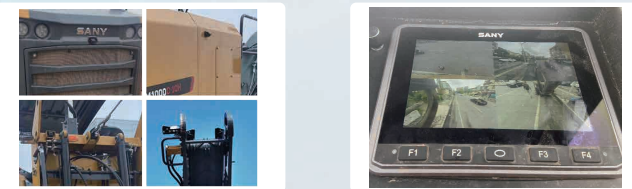
高精度自动找平技术

- ◆ 标配高精度自动找平系统，右扶手配备附加找平控制屏，机手无需侧身偏头即可操作，方便又快捷。
- ◆ 左右侧滑板配备数字油缸，能够精准检测机器两侧铣刨深度。



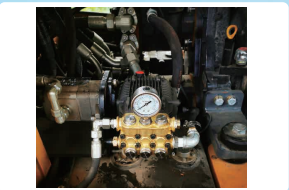
盲区监控技术

- ◆ 车头、车身左侧配备摄像头，消除车前方与左侧视野盲区，市政复杂路况施工更安全。
- ◆ 通过安全影像，机手不用回头即可掌握料车位置，打料更精准。



智能洒水技术

- ◆ 洒水量既可根据施工量自动调节，也可手动调节，能有效除尘降温，节省用水，增加铣刨续航能力。
- ◆ 具备高压冲洗功能，冲洗压力40bar以上。



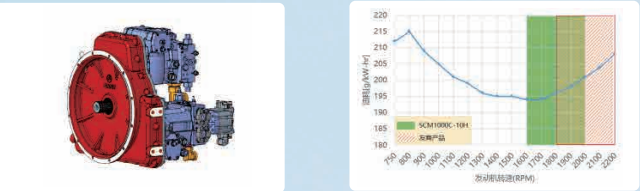
右后支腿一键摆动

- ◆ 右后支腿通过油缸驱动，可一键切换到前方，贴边铣刨机手无需下车推支腿，省时又省力。



出色的节能技术

- ◆ 采用高传动比一分三分动箱，发动机较低转速即可满足铣刨施工，低转速即低油耗
- ◆ 自动挡铣刨，发动机转速负载自适应，发动机始终工作在最佳油耗区。

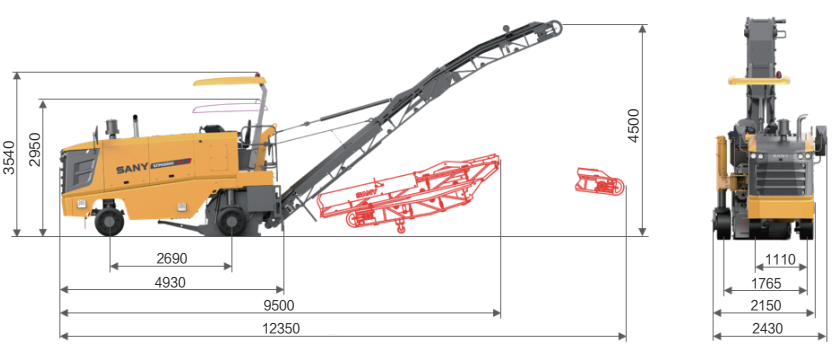


产品使用环境

- ◆ 标配进气预热系统+常温蓄电池，可满足-20℃以上环境使用；
- ◆ 若环境温度低于-20℃，需增加超低温预热系统，请联系三一技术人员。

产品参数

- ◆ 外形尺寸
- 以下为标准配置测量值，实物根据选装件不同而发生变化。



尺寸单位: mm

项目	性能参数	
发动机	厂家/型号	东风康明斯/B6.7 国IV
	额定功率	177kW/2000rpm
工作性能	铣刨宽度(mm)	1000
	铣刨深度(mm)	0~220
铣刨鼓	刀尖圆直径（mm）	860
	刀间距（mm）	18
重量	运输重量（t）	13.3t
	最大工作重量（t）	14.6t
行驶系统	行驶档速度(m/min)	0~142(0~8.5km/h)
	工作档速度(m/min)	0~52
	最小铣刨半径（m）	≤0.55
输料系统	皮带宽度(mm):	400
	最大输料高度(mm):	4500
箱体容积	燃油箱（L）	400
	水箱（L）	800
	尿素箱（L）	35

