

极致可靠

- ◆ 25年摊铺机开发经验的积累、全场景全要素试验体系可靠性验证；
- ◆ 配备三一自主开发的1分3传动箱，均衡匹配负载，使用寿命长；
- ◆ 分仓导流动力舱，气流顺畅，风量达到5m³/s，散热能力强劲，确保24h连续施工稳定可靠。



C10 系列



三一重工股份有限公司

中国湖南长沙经济技术开发区三一工业城
邮编：410100 电话：0731-84031888
传真：0731-84031999 咨询投诉电话：400 887 9318

温馨提示：
为了确保柴油机的安全可靠运行，国VI机型请添加符合国家标准国VI柴油及尿素溶液，具体参见使用说明书及相关标准。
由于技术不断更新，技术参数及配置如有更改，恕不另行通知，图片上的机器可能包括附加设备，本图册仅供参考，以实物为准。
版权为三一重工所有，未经三一重工书面许可，本项目任何部分的内容不得被复制或抄表用于任何目的。

©中国印刷2025年6月版

www.sanygroup.com

SANY HEAVY INDUSTRY CO., LTD.

Sany Industrial City, Changsha Economic and Technological Development Zone, Hunan Province, China
Zip : 410100 Tel: +86-0731-84031888
Fax: +86-0731-84031999 Enquiry and Complaint Telephone: 400 887 9318

Warm reminder:
In order to ensure the safe and reliable operation of your diesel engine, please add VI diesel and urea solution in line with national standards, refer to the instruction manual and relevant standards for details.
As the technology is constantly updated, technical parameters and configurations are subject to change without prior notice.
The machine on the picture may include additional equipment, this album is for reference only, subject to the actual.
The copyright belongs to SANY Heavy Industry, and no part of this catalog may be reproduced or copied for any purpose without SANY Heavy Industry's written permission.

© China print June 2025 edition



扫描二维码
关注三一重工公众号
Scan the QR code
Pay attention to Sany road
machine public number

SANY®

SPECIFICATION



摊铺机 SAP80C-10H

QUALITY CHANGES THE WORLD

www.sanyglobal.com

产品亮点

适用于市政、山区、小区、公园道路及白改黑的施工和养护。

运输方便

- ◆ 整机轻量化设计，主机+主熨平板19.3t，实现一拖二组合式运输。

智能少人

- ◆ 行业首款具备智能辅助驾驶系统的摊铺机，实现行驶自动控制，车道保持，为操作手和看边人员“减负”。

少离析

- ◆ 前倾式螺旋吊臂，减少吊座阻料，保证摊铺供料持续稳定；
- ◆ 新窄体料斗，减少料斗内沥青料滞留；
- ◆ 料斗清料装置，快速收料，减少离析。



SAP80C-10H

摊铺机
C10系列

辅助驾驶系统，智能便捷

- ◆ **智能：**高性能AI计算平台、高精度单目相机、工业级触控屏和智能深度算法，打造行业领先的辅助驾驶系统，驾驶更轻松；
- ◆ **精准：**基于视觉+深度学习定位技术，自动识别路沿石、石灰线、护栏、隔离带模具等，实现自动路沿跟踪，精度≤3cm；
- ◆ **省心：**施工现场无需设置摊铺机指示杆，无需时刻关注和频繁调整摊铺机行驶姿态，缓解操作手高度聚焦的紧张氛围，大幅降低劳动强度，提高施工质量，保证作业安全。



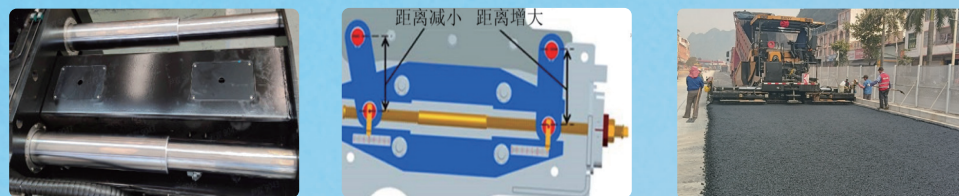
第三代电控系统，操控灵敏

- ◆ **响应更快：**自主开发第三代控制器SYAS-L1，控制器运行周期缩短至5ms，运算速度提高40%，操控更灵敏；
- ◆ **体验舒适：**10寸大屏显示屏+操作面板采用人机工程学设计理念，10寸触摸屏幕置中；新增一键布料和一键清料功能，控料更均匀；
- ◆ **稳定可靠：**操作台运行稳定可靠，振动冲击、防水密封和高低温耐压等18项苛刻测试验证；机置物架、杂物收纳舱，实用美观。



抗扭伸缩熨平板，平整密实

- ◆ **刚性好：**170mm大直径、大跨距双滑柱、封闭式框架结构，行业领先；
- ◆ **调得快：**预扭及高程调节专利技术，使熨平板高差调节更加简单快捷，实现高平整度施工；
- ◆ **铺得平：**伸缩板振捣转速同步控制技术让主段、伸缩段预压实度和平整度一致。



动力匹配设计，强劲可靠

- ◆ **动力足：**康明斯B5.9发动机，154KW，强劲有力，充分满足沥青施工需求；
- ◆ **更可靠：**自主研发1分3分动箱，负载均衡，等寿命设计，稳定可靠；
- ◆ **散热强：**分仓导流动力舱，空气流动顺畅，减小涡流，提高散热能力，24小时连续施工更可靠；
- ◆ **噪声低：**节能降噪，操作台噪声小于85dB(A)，驾驶位可轻松接打电话；
- ◆ **更省心：**使用EGR尾气后处理，不用加尿素，满足非道路国四排放，施工更省心。



防离析控制技术，均匀光亮

- ◆ **分料均匀：**分料系统使用深度控制算法，保持分料转速稳定；前倾式螺旋吊臂，减小料槽内阻料现象；增加柔性料帘设计，进一步减小摊铺材料滚落离析，提高沥青路面质量；
- ◆ **行驶平稳：**行驶系统采用柔性启停控制技术，减小起步冲击，速度平稳，降低输分料系统速度波动，供料均匀；
- ◆ **收料快速：**针对沥青施工设计开发窄体料斗，减少料斗内沥青料的滞留，同时料斗前方配置清料装置，快速收料，减少离析。



产品使用环境

- ◆ 标准配置：海拔高度≤2500米(>2500米需选配高原配置)；
- ◆ 作业环境温度：5℃~40℃；
- ◆ 超出上述使用范围请联系三一路机咨询。

产品选配及智能套件

项目	选配描述
SE570熨平板	基本段3~5.7m，拼装段：2×0.75m，2×0.25m； 最大摊铺宽度7.7m，带精细化铝合金覆盖件和踏板，不带电动调高差。
找平系统配置升级	可选找平系统： ①三一平衡梁（数字控制器×2+超声波传感器×6） ②MOBA平衡梁（数字控制器×2+超声波传感器×6） ③三一数字式找平仪（纵坡传感器×2+横坡传感器×1） ④MOBA数字式找平仪（纵坡传感器×2+横坡传感器×1）
输料料位配置升级	使用非接触式料位探头（超声波传感器×2）
行驶系统前清料装置	履带前方增加清料装置。

*：以上配置需另行计价。

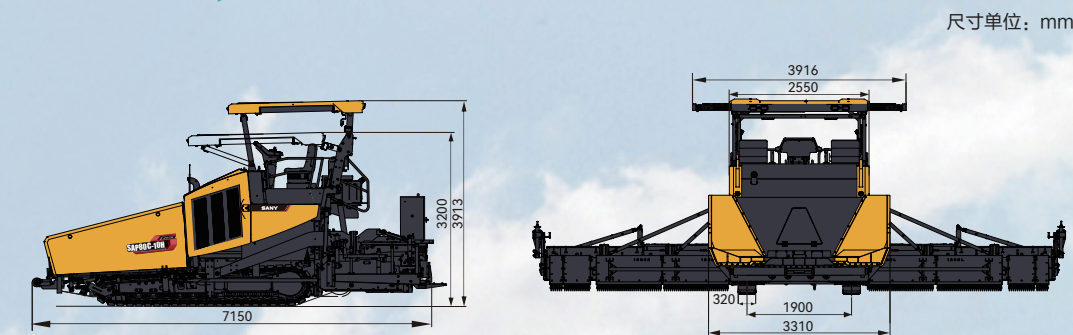
智能化配套及服务

自动伸缩



支持路沿石、护栏、模具、白石灰线场景。

产品参数



注：以上为标准参数，实物根据配置不同会有差异。

项目	SAP80C-10H
最大理论生产率 (t/h)	900
基本摊铺宽度(m)	2.5
最大摊铺宽度(m)	8.2
最大摊铺厚度 (mm)	350
发动机型号	康明斯B5.9
发动机额定功率(kW)	154
最大行驶速度(km/h)	3.3
最大工作速度(m/min)	23
料斗容量(t)	15
压实方式	振捣
振捣行程 (mm)	4
振捣频率(Hz)	0~25
拱度调节(%)	-1~3
最大螺旋转速 (rpm)	105
刮板线速度(m/min)	32
运输尺寸(长mmx宽 mmx高mm)	7150x2550x3190
辅助驾驶	标配