

SANY®



SRSC45E6

正面吊运起重机

颠覆性设计，相比燃油车，
每年节省成本50万元(4000h)

因工况存在差异，电价及油价等浮动原因，数据会有波动，以上仅供参考



节能降耗，运营更省

- 低压损液压系统，压损降低60%；
- 配合能量回收系统，整机能耗比同类产品低30%。

视野提升，操作更安全

- 全覆盖式无死角双雨刮，视野提升15%。

结构优化，整机更稳

- U形臂架结构延长结构寿命；
- 翻转配重重心后移1m，提升稳定性；
- 整机重量67T，行驶能耗降16%。

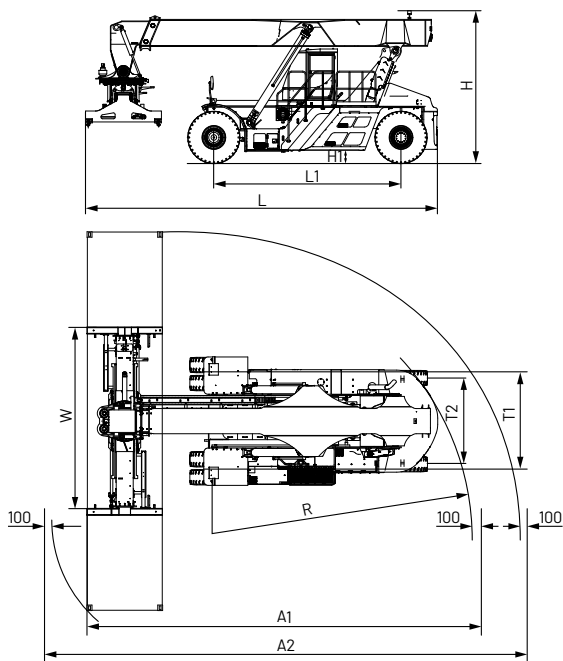
产品参数

技术参数		
技术指标	单位	SRSC45E6
整机质量	t	67
外形尺寸 (长×宽×高)	mm	11288×6053×4965
额定起重	t	45
堆码层数	-	5
最大起升高度	mm	15100
臂架最大仰角	deg	60
最大起升速度(空载/满载)	mm/s	420/250
最大下降速度(空载/满载)	mm/s	360/300
最大行驶速度(空载/满载)	km/h	20/14
爬坡度(空载/满载)	%	21/14
液压系统工作压力	bar	380
最小离地间隙H1	mm	300~330
前轮轮距T1	mm	3033
后轮轮距T2	mm	2790
最小转弯半径R	mm	8000
20' 集装箱通道宽度A1	mm	11300
40' 集装箱通道宽度A2	mm	13600
配重翻转角度	deg	42

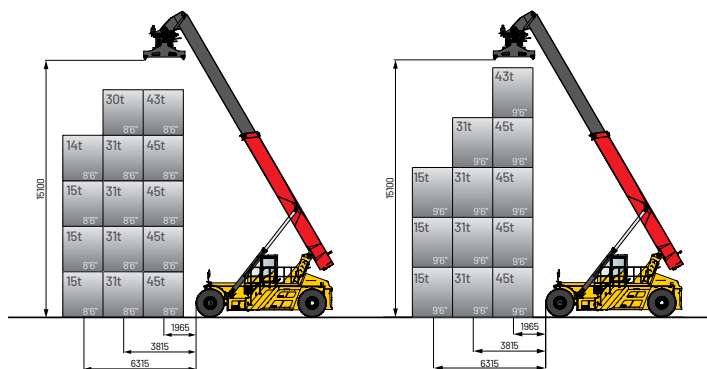
核心配置参数

配置	单位	SRSC45E6
能源类型	-	纯电动
充电时间 (20%~90%)	min	110 (507kW.h) 90 (422kW.h)
续航时间 (常规工况)	h	9~10 (507kW.h) 7~8 (422kW.h)
电量	kWh	422/507/528
动力电池	电池类型	-
	标称电压	V
	热管理方式	-
电动机	类型	-
	扭矩 (额定/峰值)	Nm
	输出功率 (额定/峰值)	KW
	输出转速 (额定/峰值)	RPM
	冷却方式	-
驱动桥品牌	-	三一桥

基本尺寸



载荷图



温馨提示:

本产品可能在现有资料上做到全面详实,考虑到三一海工技术不断进步更新,随时对产品技术参数、配置等信息进行修改和调整,因此本产品手册仅做参考使用,具体机型的外观、配置、技术参数等以销售实际机型为准。

© 2026年3月版

